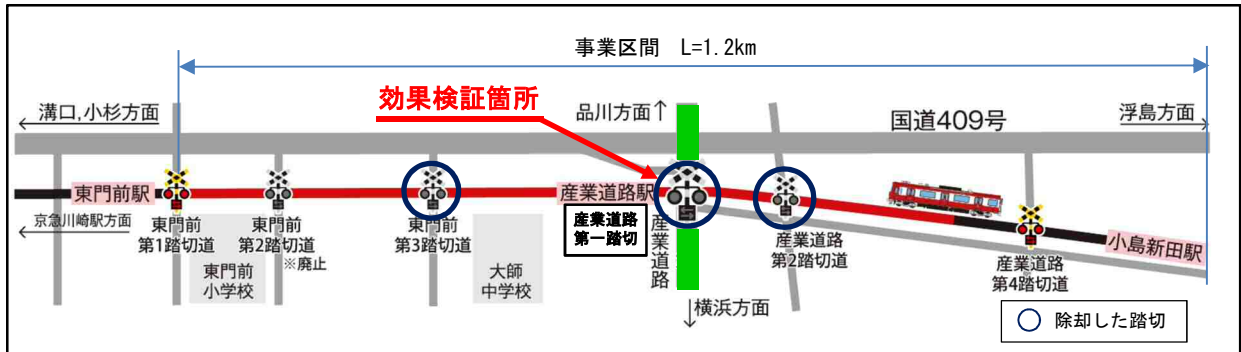


京急大師線（小島新田駅～東門前駅）の地下化による効果について

京急大師線の小島新田駅～東門前駅間において、平成31年3月3日から地下での運行を開始し、3か所の踏切を除却しました。そのうち、産業道路第1踏切について、効果検証を行いました。

なお、産業道路第1踏切についての効果検証は継続して行ってまいります。

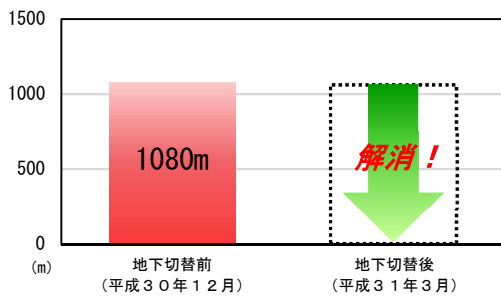


○踏切遮断時間が解消しました

産業道路第1踏切の遮断時間が4.1時間/日あったが、踏切除却により解消

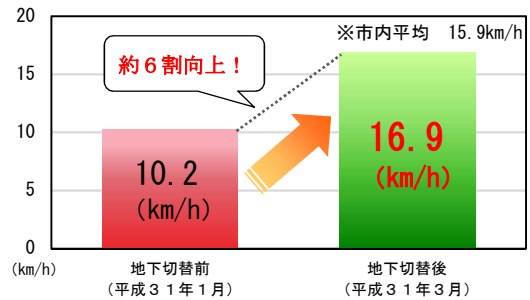
○踏切待ちによる交通渋滞が解消しました

産業道路第1踏切の遮断による渋滞長の変化



○平均旅行速度が約6割向上しました

産業道路における平均旅行速度の変化
(塩浜交差点～大師河原交差点)



○産業道路第1踏切の状況

