

# 仕様書

1. 件名：緑ヶ丘霊園トイレリフレッシュ清掃業務委託

2. 場所：川崎市高津区下作延 1241 番地

3. 内容：

(1) 事務所前トイレ	1 式
小便器特殊洗浄	3 基
大便器特殊洗浄	5 基
洗面器特殊洗浄	3 基
汚水・排水管柵高压洗浄	1 式
建物床面洗浄	1 式
建物内・外壁面洗浄	1 式
尿石固着防止	1 式
(2) 噴水広場前トイレ	1 式
小便器特殊洗浄	3 基
大便器特殊洗浄	5 基
洗面器特殊洗浄	4 基
汚水・排水管柵高压洗浄	1 式
建物床面洗浄	1 式
建物内・外壁面洗浄	1 式
尿石固着防止	1 式
(3) 83 区下トイレ	1 式
小便器特殊洗浄	2 基
大便器特殊洗浄	4 基
洗面器特殊洗浄	3 基
汚水・排水管柵高压洗浄	1 式
建物床面洗浄	1 式
建物内・外壁面洗浄	1 式
尿石固着防止	1 式
(4) 105 区横トイレ	1 式
小便器特殊洗浄	2 基
大便器特殊洗浄	4 基
洗面器特殊洗浄	3 基
汚水・排水管柵高压洗浄	1 式
建物床面洗浄	1 式
建物内・外壁面洗浄	1 式
尿石固着防止	1 式
(5) 107 区横トイレ	1 式
小便器特殊洗浄	2 基
大便器特殊洗浄	4 基
洗面器特殊洗浄	3 基
汚水・排水管柵高压洗浄	1 式
建物床面洗浄	1 式
建物内・外壁面洗浄	1 式
尿石固着防止	1 式

(6) 北口トイレ	1 式
小便器特殊洗浄	2 基
大便器特殊洗浄	4 基
洗面器特殊洗浄	3 基
汚水・排水管柵高圧洗浄	1 式
建物床面洗浄	1 式
建物内・外壁面洗浄	1 式
尿石固着防止	1 式
(7) 霊園事務所	1 式
小便器特殊洗浄	2 基
大便器特殊洗浄	3 基
洗面器特殊洗浄	3 基
換気扇清掃	3ヶ所
汚水・排水管柵高圧洗浄	1 式
建物床面洗浄	1 式
建物内・外壁面洗浄	1 式
尿石固着防止	1 式

- ※ 本委託は、緑ヶ丘霊園トイレの安全かつ良好な使用状態を維持するため、トイレの特殊洗浄などリフレッシュ清掃を行なうものである。
- ※ 作業日は監督員の指示によること。雨天その他の理由で清掃作業が不可能な場合は、監督員に相談の上、指示を受けること。
- ※ 作業実施の際は、一定の作業衣を用い腕章又は徽章をつけることとし、使用する器具及び材料は受託者の負担で用意するものとし、業務に最も適したものをを用い作業すること。
- ※ 作業実施の際は、入口付近の見やすい場所に「清掃作業中」看板を掲示すること。
- ※ 作業実施の際は、公園利用者などに十分注意すること。第三者に損害を与えた場合はその責を負うこと。
- ※ 作業実施の際、設備等を破損した場合は、速やかに監督員に報告し、その指示によって、受託者の負担により原型復旧しなければならないものとする。
- ※ 業務に用いる電気・水道水については、緑ヶ丘霊園内の電気・給水設備より引き込み使用することとし、その料金は無償とする。
- ※ 業務完了後、報告書を提出すること。
- ※ その他、適宜監督員の指示に従うこと。

## 緑ヶ丘霊園トイレリフレッシュ清掃業務委託 特記仕様書

1. 仕様器材：特殊高压洗浄車
2. 使用薬剤：本業務において使用する薬剤は下記の薬剤またはその同等品以上のものを使用するものとする。
  - (1) 尿石除去剤「ハイパワー」
  - (2) 排水管用洗剤「パイプクール」
  - (3) アルカリ洗剤「トイレクリーナー」
  - (4) 水垢取り洗剤「マリンクール 301」
3. 内容：
  - (1) 特殊洗浄
    - ア. 陶器に付着した尿石・水垢を専用薬剤を用い、除去する。
    - イ. パーテーションの落書きおよび汚れを専用薬剤を用い、除去する。
    - ウ. フロア洗浄は、アルカリ洗剤を撒布し、ブラシ等で洗浄する。
    - エ. 建物内外の壁面も同様に洗浄し、汚れを除去する。
  - (2) 高压洗浄
    - ア. 特殊洗浄車に水をため、エンジンを始動させ圧力調整（100～140MPa）する。
    - イ. 汚水管に、尿石除去剤を投入する。
    - ウ. 排水管には、排水管用洗剤を投入する。
    - エ. 排水口および便器入口より高压ホースを挿入し、尿石除去および洗浄する。
    - オ. 同様に最終排水桝まで、高压洗浄を行う。



# 案内図

世田谷区

緑ヶ丘霊園



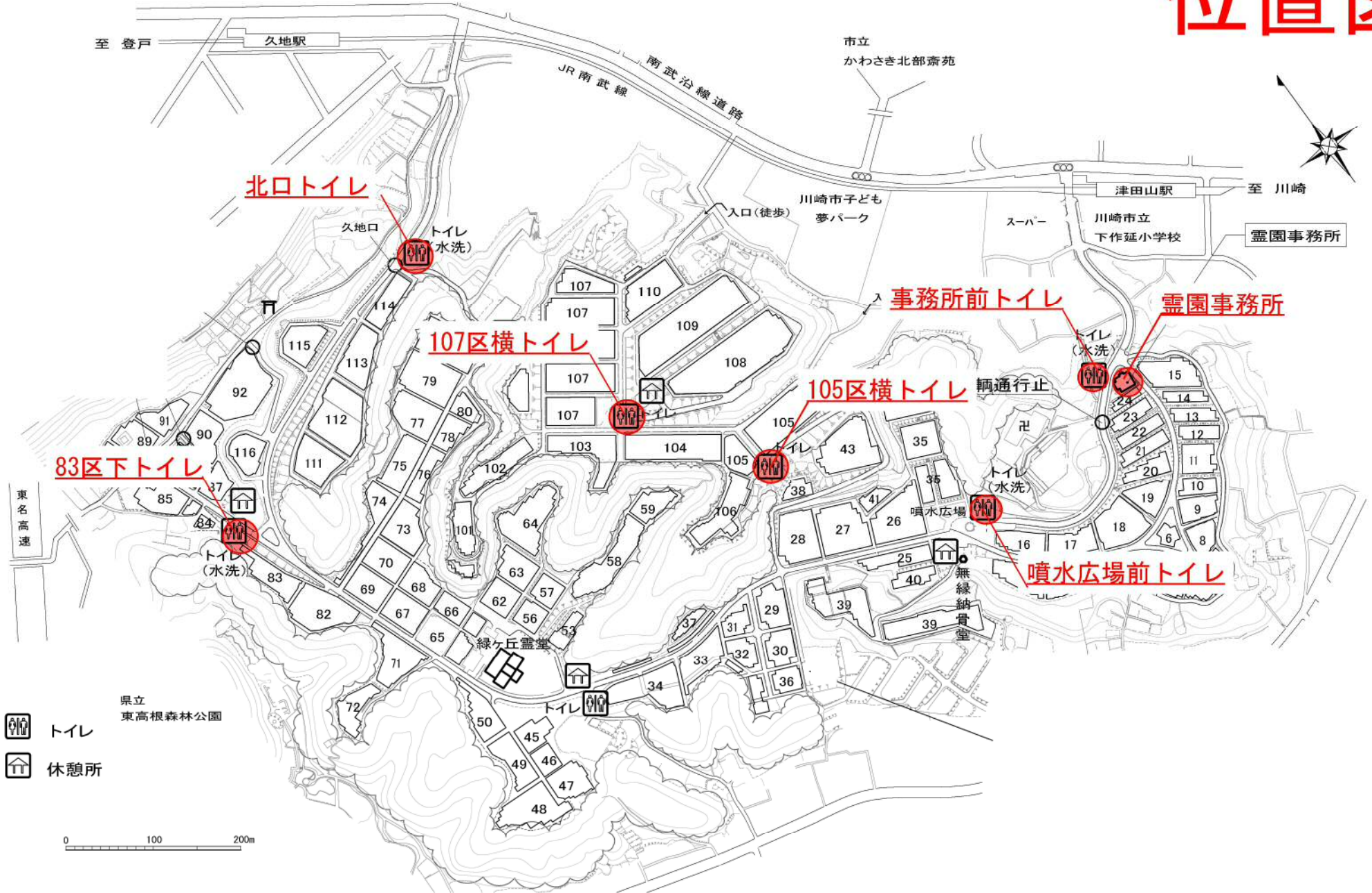
高津区

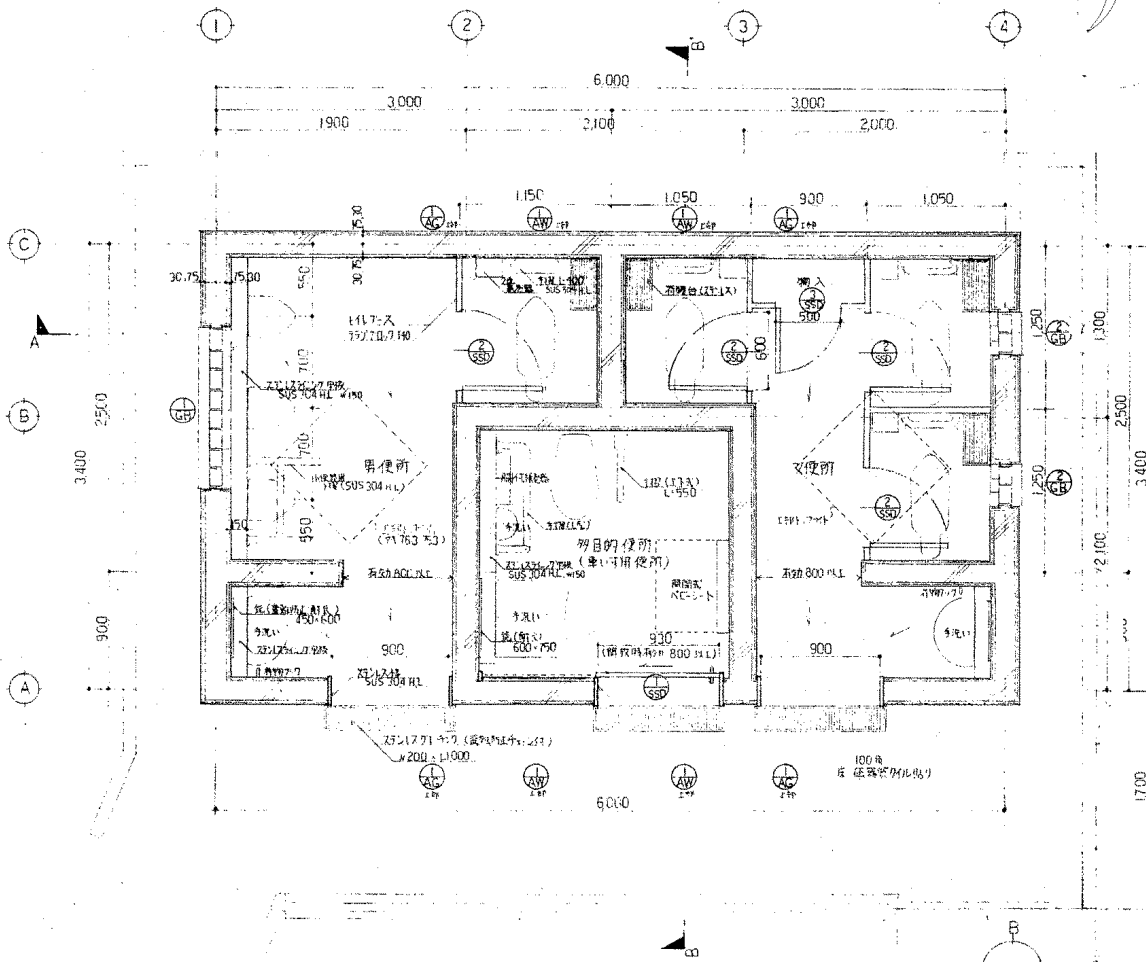
宮前区

青坑区

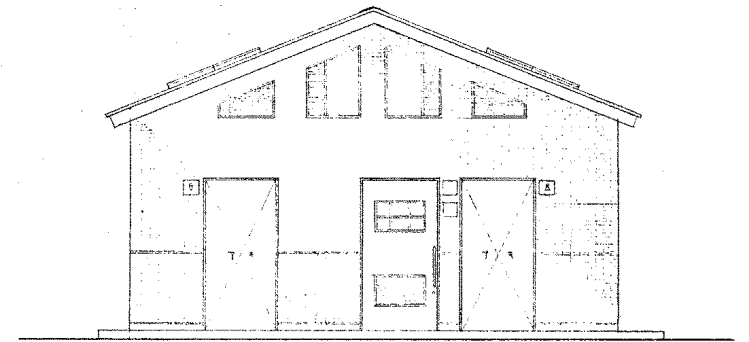
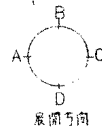


# 位置図

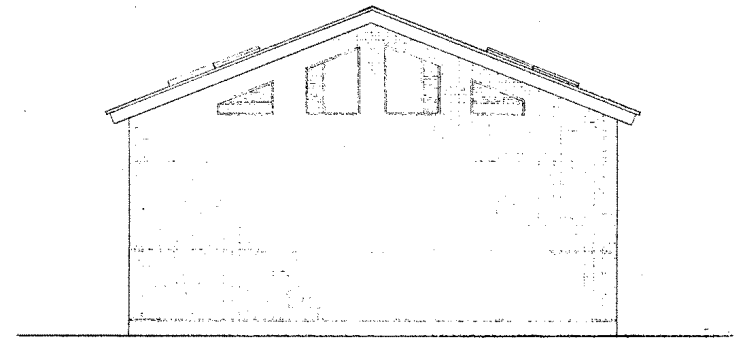




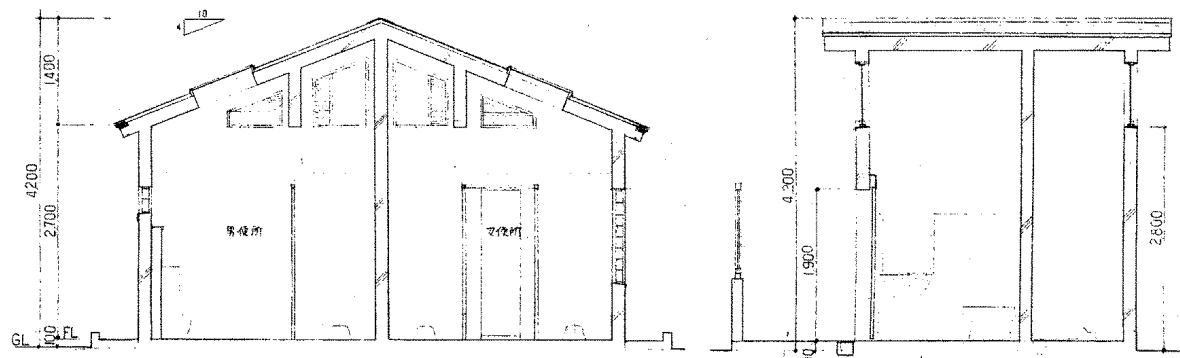
平面詳細図 S1:30



東側立面図 S1:50

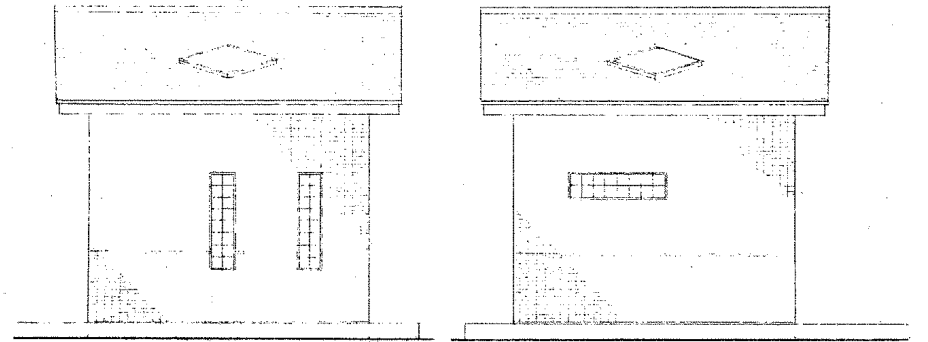


西側立面図 S1:50



A-A' 断面図 S1:50

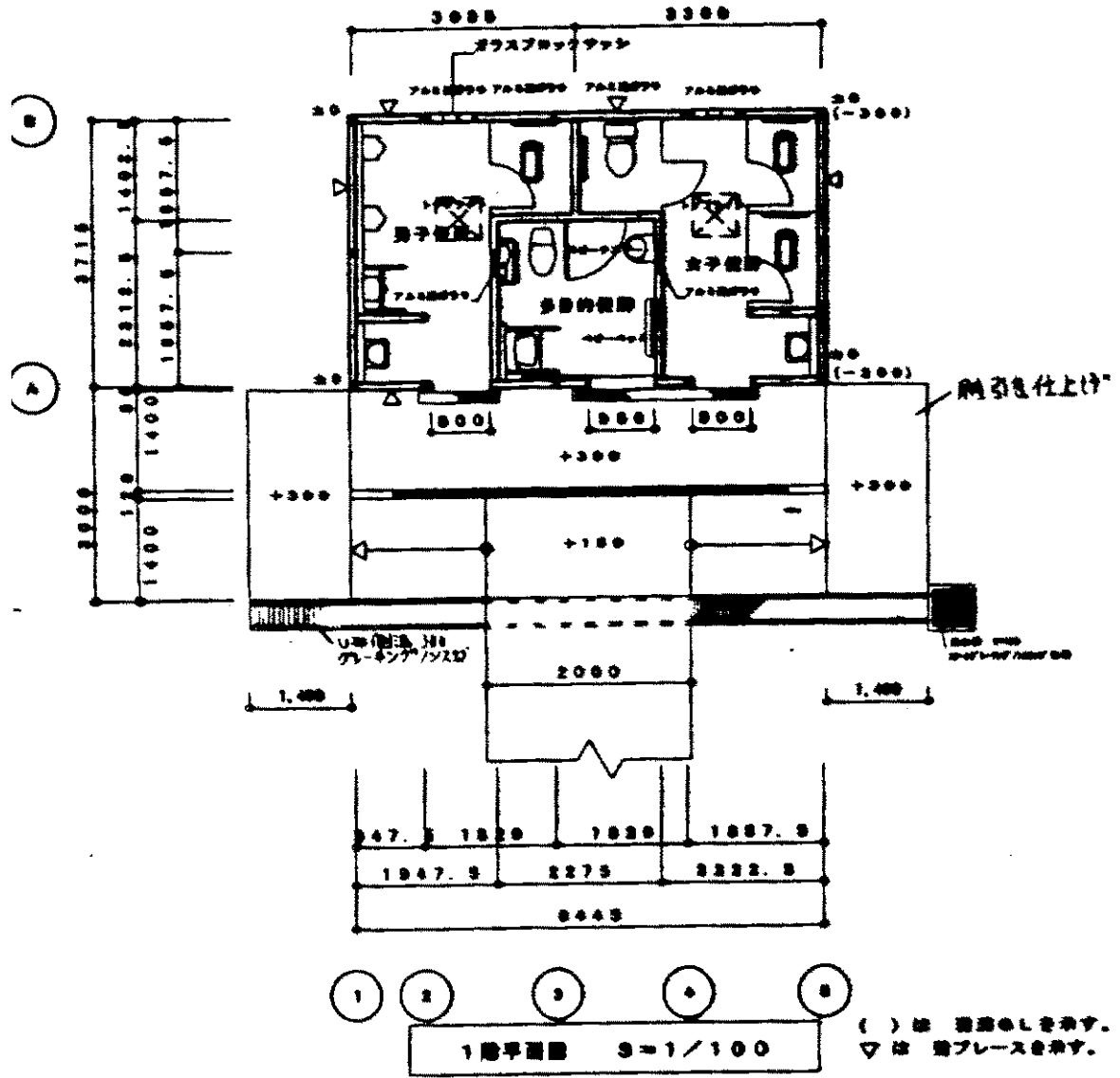
B-B' 断面図 S1:50



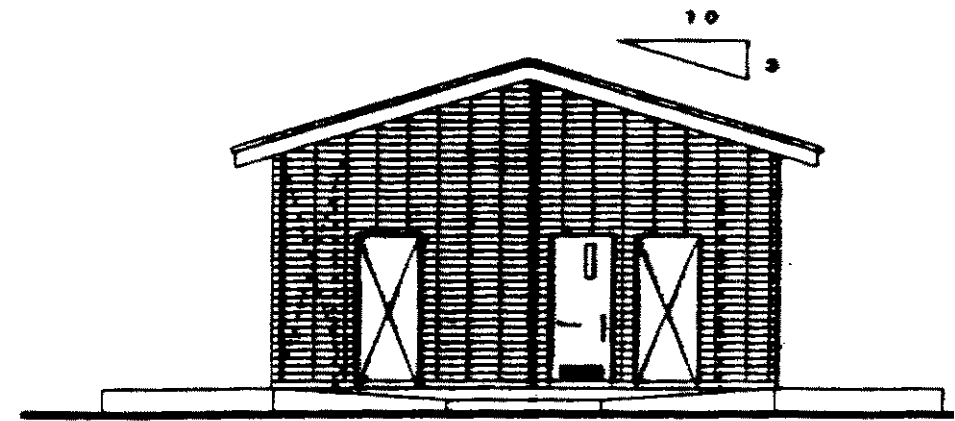
北側立面図 S1:50

南側立面図 S1:50

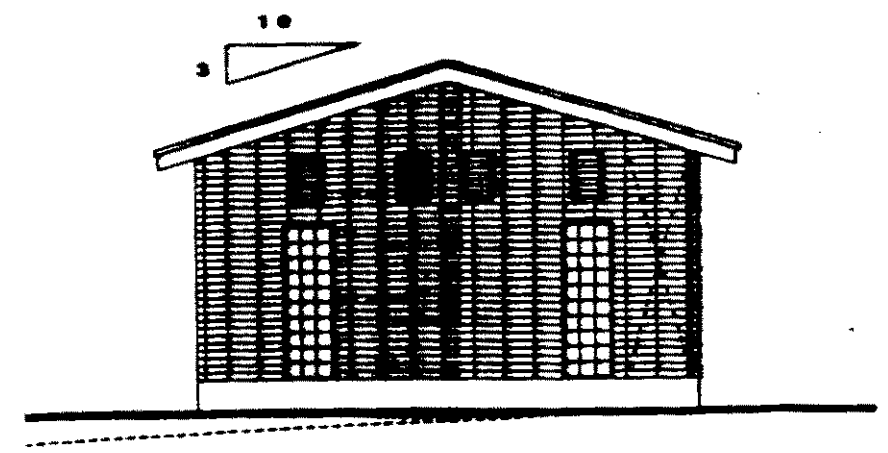
工事名	緑丘公園 事務所前仮設トイレ 使用改善工事	日付	H10.11	No.	2/20
図名	平面詳細図 立面図、断面図	縮尺			
川崎市まちづくり局施設整備部		1級建築士登録 第64896号		新谷 正	



( ) は 窓を示しをせず。  
▽ は 換気口を示す。

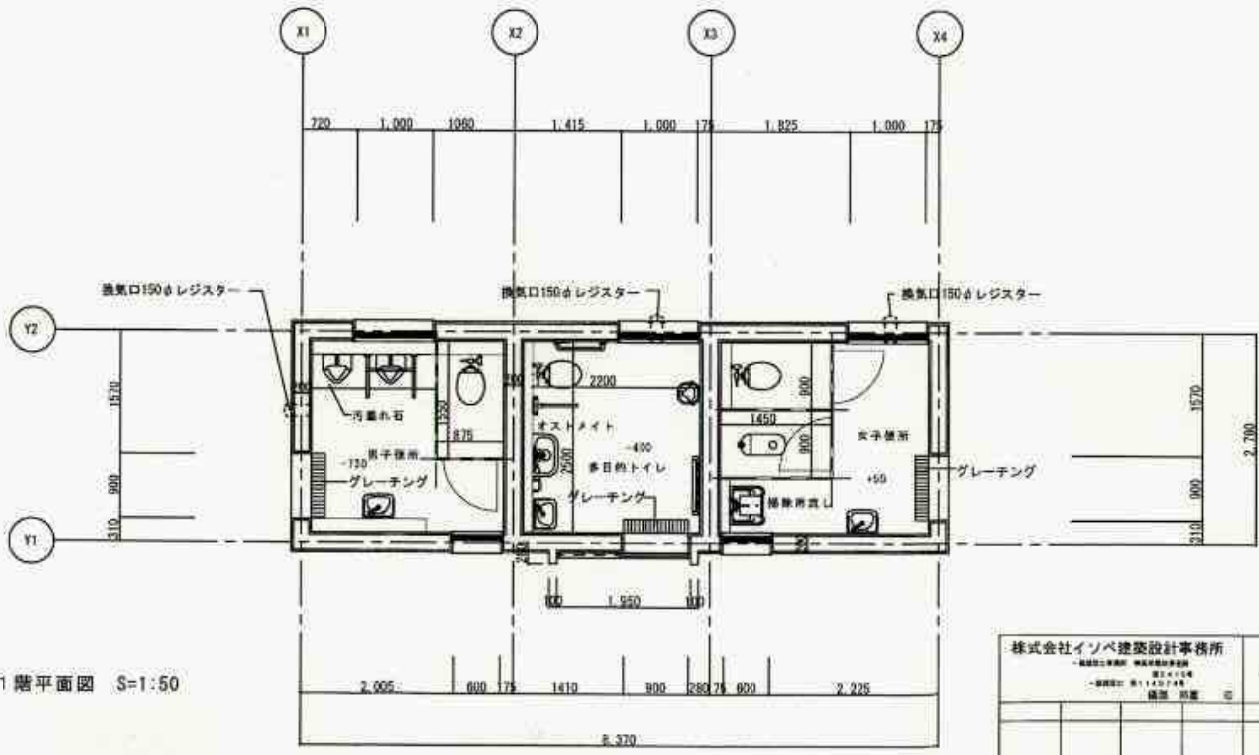
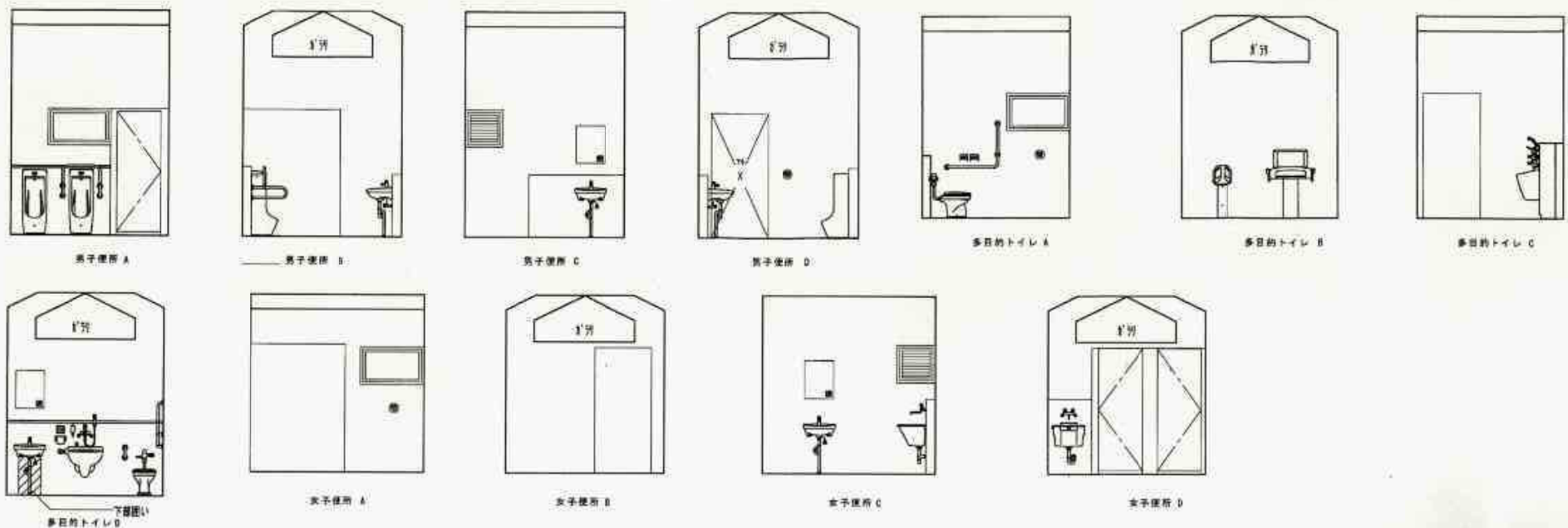


② 正面立面図 S=1/100



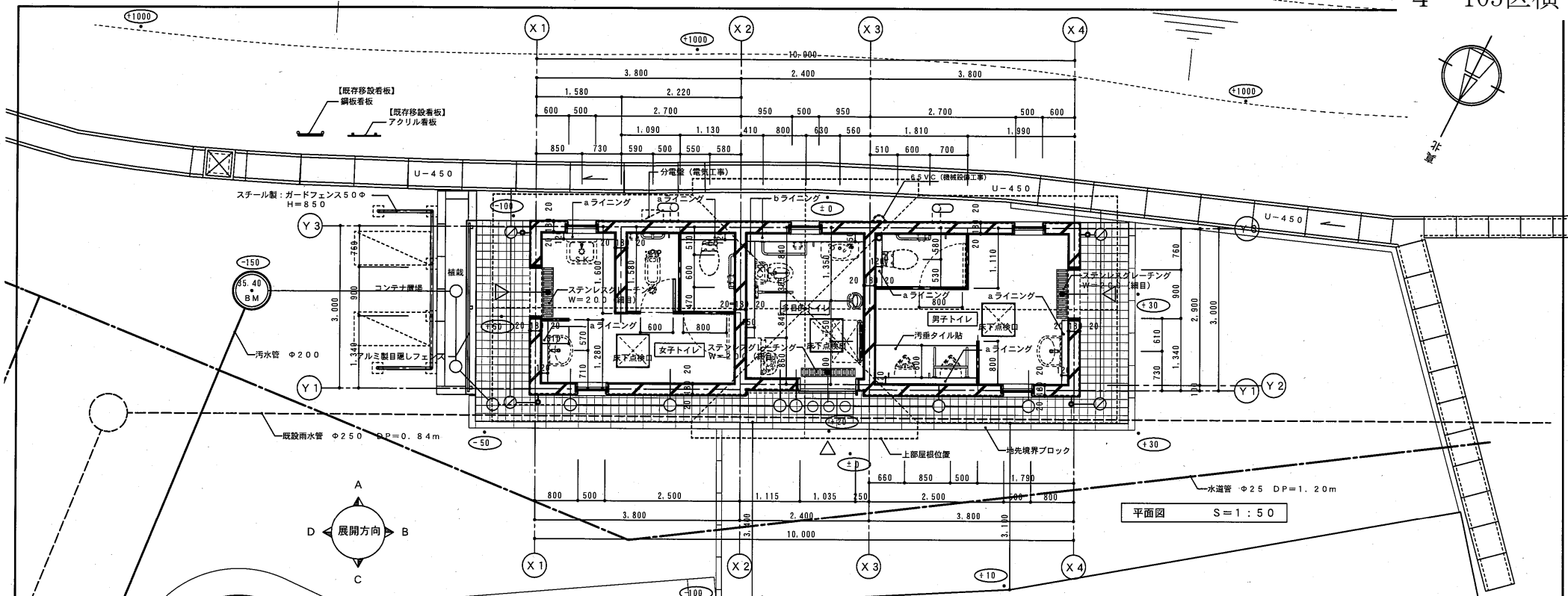
③ 背面立面図 S=1/100



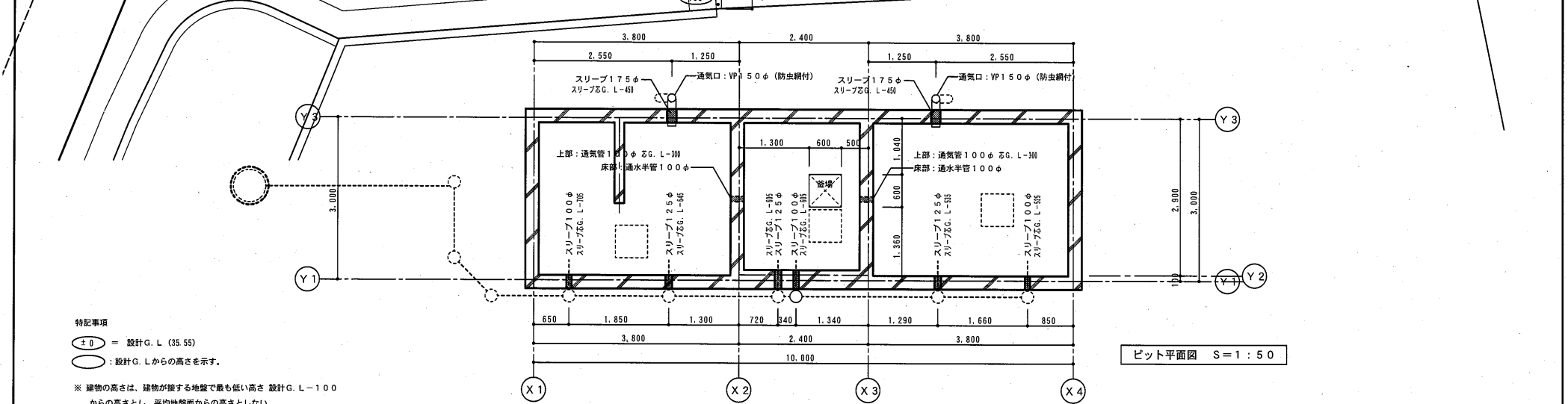


1階平面図 S=1:50

株式会社イソベ建築設計事務所 <small>〒100-0001 東京都千代田区千代田1-1-1</small> TEL: 03-5561-1111 FAX: 03-5561-1112 代表取締役 伊藤 浩二	川崎市まちづくり局施設整備部 〒220-8501 川崎市中原区新木場1-1-1 TEL: 044-220-1111 FAX: 044-220-1112	工事名称 緑ヶ丘公園駅前トイレ設置その他の工事	日付 2011.11.11	No. 4-11
		図説名 展開図	縮尺 1:50	




平面図 S=1:50

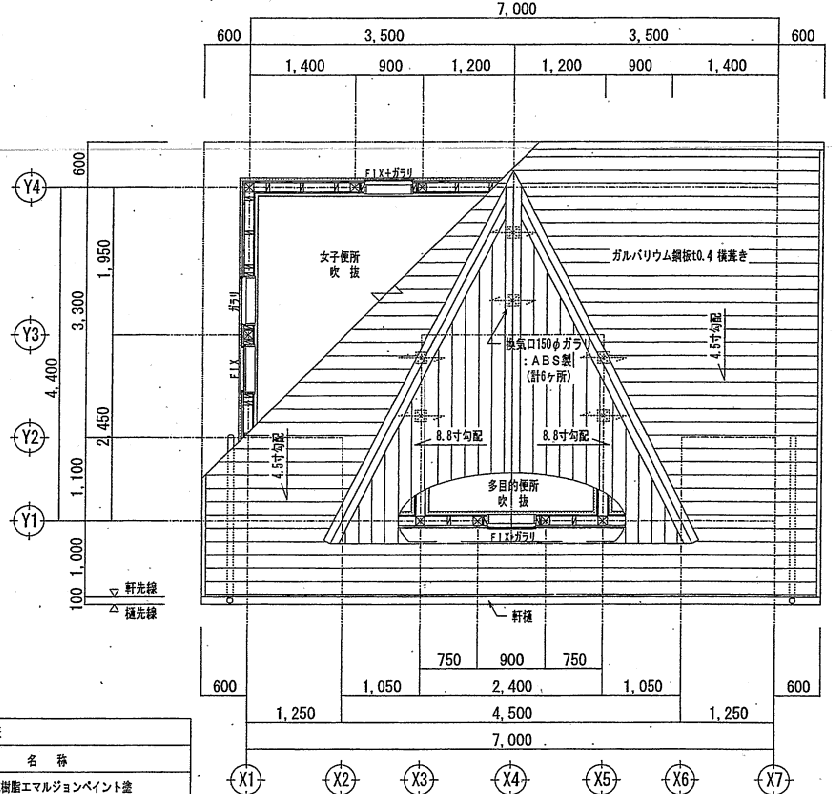
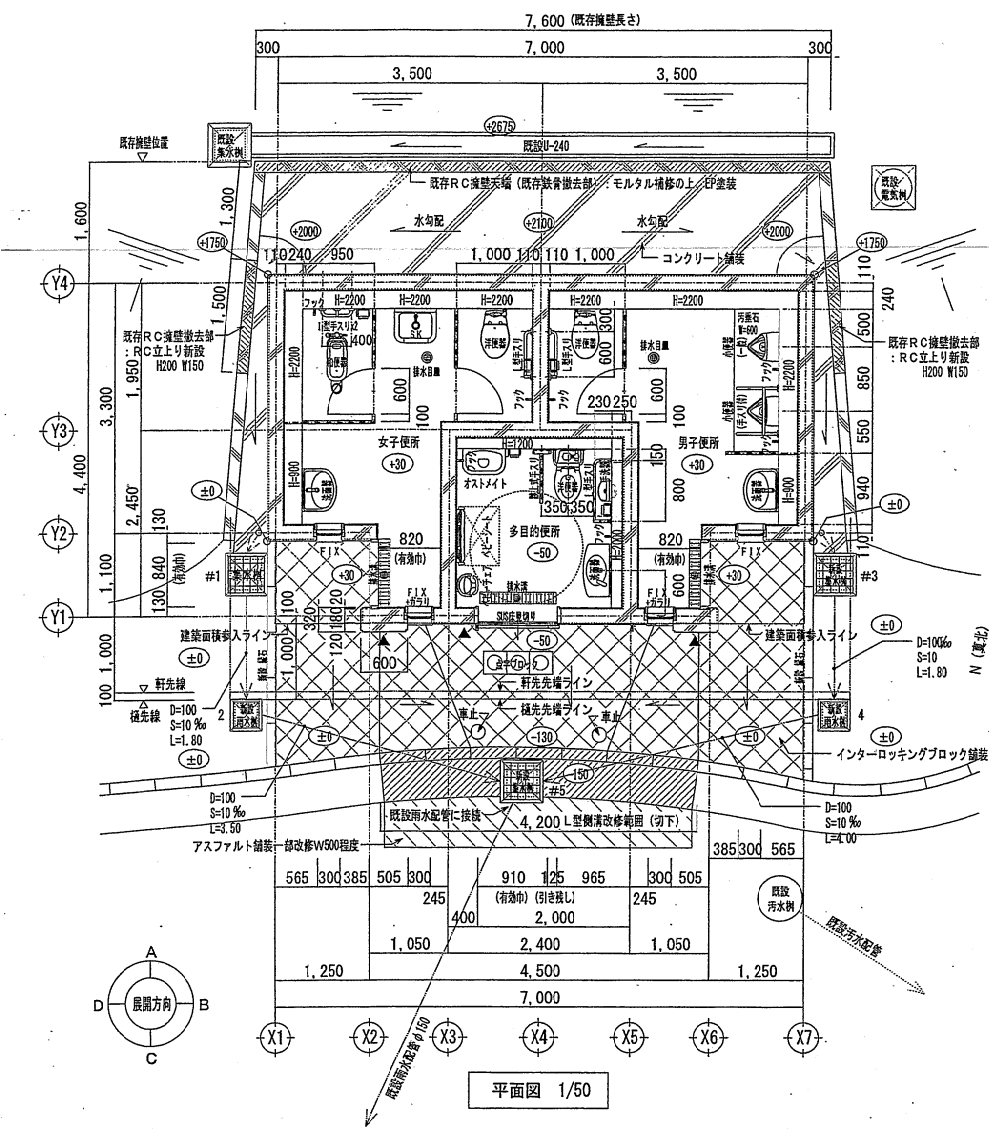


ピット平面図 S=1:50

特記事項

- ±0 = 設計G.L (35.55)
- : 設計G.Lからの高さを示す。
- ※ 建物の高さは、建物が接する地盤で最も低い高さ 設計G.L-1.00からの高さとし、平均地盤面からの高さとしない。
- ※ 計画敷地内は切土・盛土は行わない。

 <b>株式会社 川崎設計</b> <small>一級建築士事務所 神奈川県知事登録第 342 号                  一級建築士登録 第 132614 号 氏名 坂東 保則</small>	<b>川崎市まちづくり局 施設整備部</b>				工事名称 緑ヶ丘公園105区トイレ改築工事	日付 2015.05.	No. A-17
	課長 係長 監査 担当	図面名 ピット平面図・平面図	縮尺 A2:1/50				



記号凡例一覧表

記号	名称
EP	合成樹脂エマルジョンペイント塗
EP-G	つや有り合成樹脂エマルジョンペイント塗
CL	クリアラッカー塗

外部仕上表 (公共便所H)

部位	仕上	部位	仕上
屋根	アスファルトフーリングφ90地下, ガルバリウム鋼板t0.4 積重ね 野地板: 構造用合板 特類 t12.0, 化粧野地板: 構造用合板 特類 t12.0 化粧タイル 45x99 @150	鼻隠し 破風板	ガルバリウム鋼板t0.4 巻き
軒裏	ケイ酸カルシウム板 t6.0 目透し貼り EP	開口部	アルミ製 アルミ溶接溶接塗装被膜 FIX・ガラス 多目的便所出入口: スチール製 片引きドア 男女 便所出入口: ステンレス製 3枚枠
外壁	コンクリート打抜き補修の上, 防水型接着剤塗材E吹付 一部, 木軸地下, 塗料系サイディングt15.0貼り 金具止 (塗装品) 下地: 構造用合板 1種 t9.0, 防湿防水シート	樋	塩ビ軒樋, 硬質塩化ビニル管φ100 SUS製支金物, 滌剤口

内部仕上表

室名	床	壁	壁(木軸部)	天井	備考
男子便所	100角磁器タイル モルタル下地	100角陶器タイル モルタル下地	ケイ酸カルシウム板 t6.0 目透し貼り EP	小隠表しC.L塗装	ライニング, 補助手摺 (SUS製樹脂被覆φ34), トイレブース, 化粧鏡 SUSフック, おたけ陶板 (陶器質t12.0ターバー付) (設備工事: 洋便器, 小便器, 洗面器, 鏡架)
女子便所	100角磁器タイル モルタル下地	100角陶器タイル モルタル下地	ケイ酸カルシウム板 t6.0 目透し貼り EP	小隠表しC.L塗装	ライニング, 補助手摺 (SUS製樹脂被覆φ34), トイレブース, 化粧鏡 SUSフック (設備工事: 洋便器, 和便器, 洗面器, 掃除目流し, 鏡架)
多目的便所	100角磁器タイル モルタル下地	100角陶器タイル モルタル下地	ケイ酸カルシウム板 t6.0 目透し貼り EP	小隠表しC.L塗装	ライニング, 補助手摺 (SUS製樹脂被覆φ34), 化粧鏡 ペビシート, ベビーチェア, SUSフック, 背もたれ (設備工事: 洋便器, 洗面器, 手洗器, オストメイト, シャワー水栓, 鏡架)

雨水樹リスト

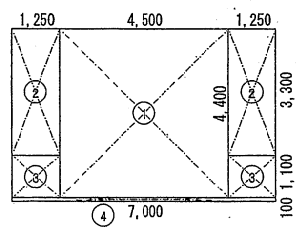
記号	名称	地盤面	深さ
# 1	雨水集水樹	±0	300
2	雨水樹 (2号型)	±0	750
# 3	雨水集水樹	±0	300
4	雨水樹 (2号型)	±0	750
# 5	雨水集水樹	-150	750

床面積 求積表

記号	計算式	計 (m <sup>2</sup> )
①	4.50 x 4.40	19.90
②	1.25 x 3.30 x 2ヶ所	8.25
面積		28.05

建築面積 求積表

記号	計算式	計 (m <sup>2</sup> )
①	4.50 x 4.40	19.90
②	1.25 x 3.30 x 2ヶ所	8.25
③	1.25 x 1.10 x 2ヶ所	2.75
④	7.00 x 0.10	0.70
面積		31.50

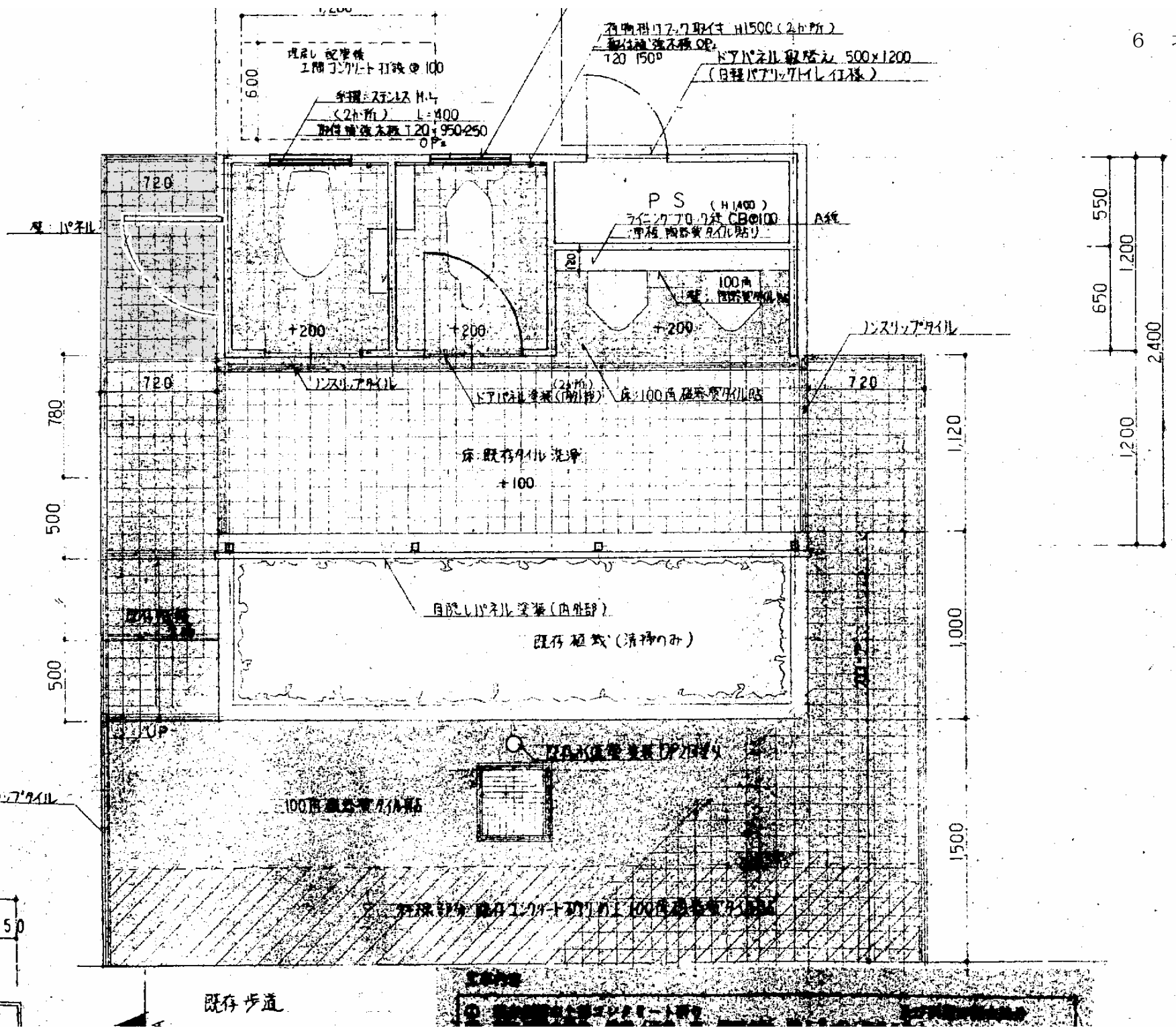


面積求積図 1/100

(注) 樹の深さは、取付面からの深さとする。  
 #は、格子室とする。(細目鋼製グレーチング (ノンスリップ))  
 雨水樹全ての樹は、15cmの泥溜め付とする。

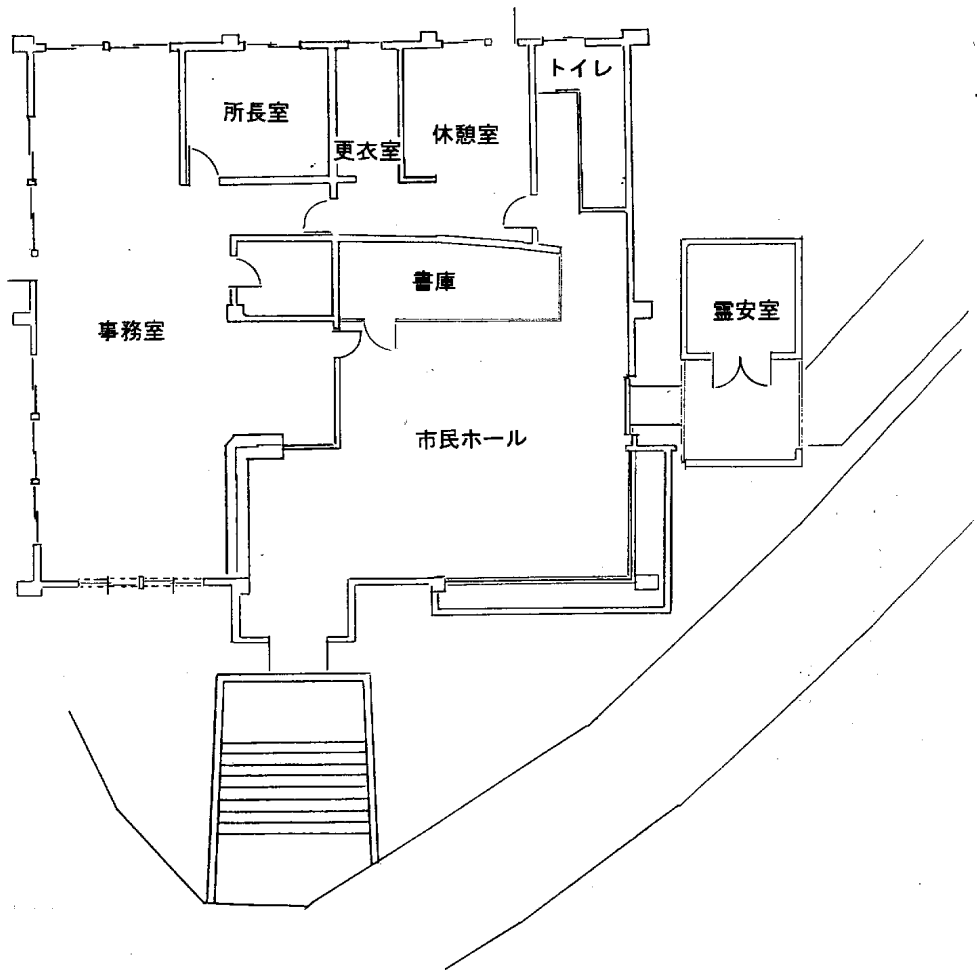
有限会社 大西建築設計事務所 一級建築士事務所 神奈川県知事登録第7153号 一級建築士登録 第94467号 管理建築士 大西 敏男 印	川崎市まちづくり局 施設整備部 担当課長 担当係長 照査 担当	工事名称 緑ヶ丘霊園107区トイレ改築工事 図面名 平面図・屋根伏図・求積表・仕上表	日付 H24.12 縮尺 1/50	NO. A-10
---	---------------------------------------	---	----------------------------	-------------



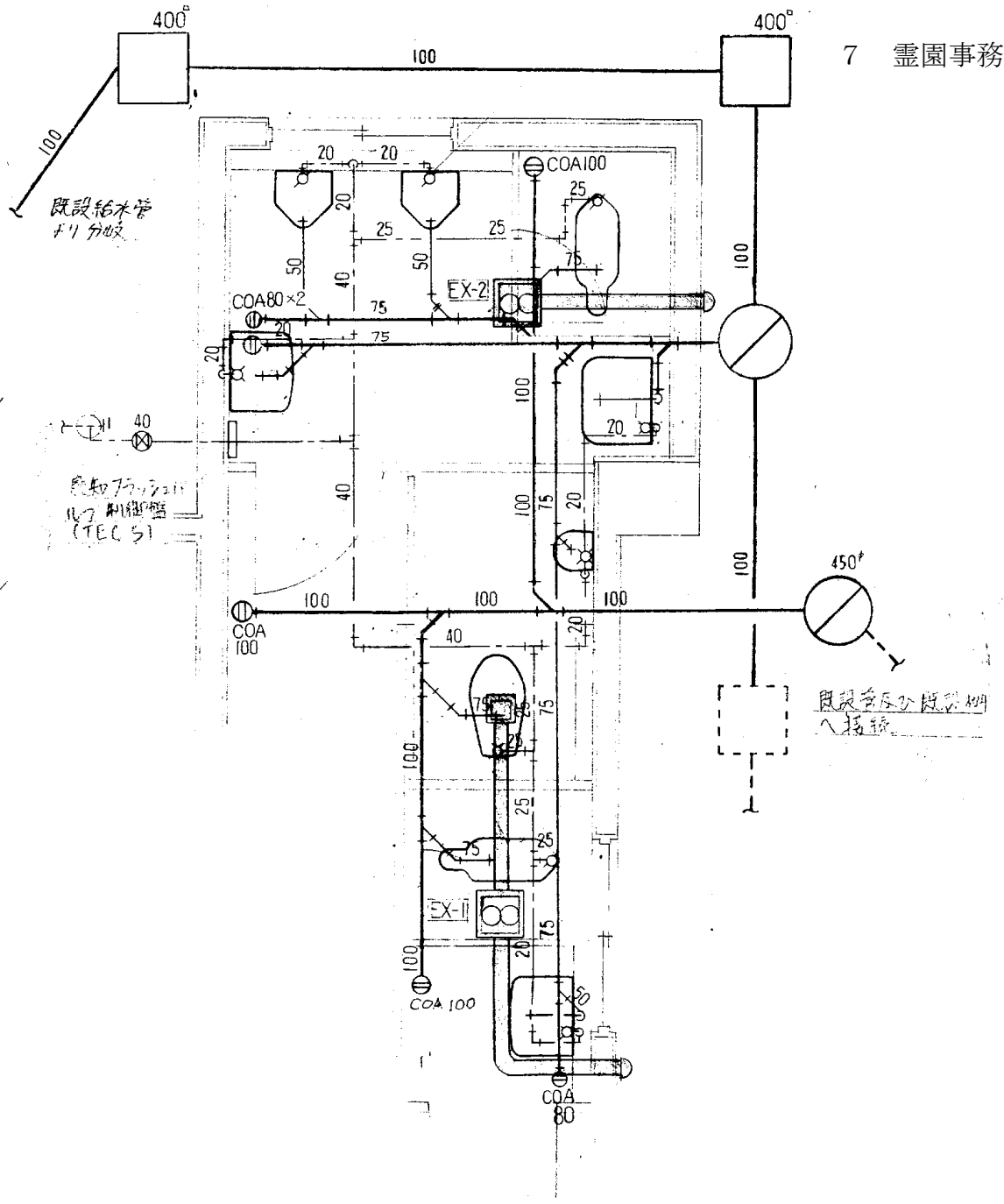


既設7分岐バルブ (TEA96)  
 取付手廻り土留取付に注意  
 軸とりの位置とする。

7 霊園事務所



霊園事務所平面図



# 緑ヶ丘霊園コンテナごみ箱ほか一般廃棄物収集運搬業務委託 特記仕様書

## 1. 適用範囲

本仕様書は「川崎市委託契約約款」第1条に定める仕様書であり「緑ヶ丘霊園コンテナごみ箱ほか一般廃棄物収集運搬業務委託」に適用する。

## 2. 業務内容

### (1) コンテナごみ箱一般廃棄物収集運搬業務

園内 81 箇所・90 基設置されたコンテナごみ箱(CRC-7 パッカー車専用回転型・0.7 m<sup>3</sup>)に収容されている一般廃棄物の収集運搬を行う。

### (2) 塔婆等一般廃棄物収集運搬業務

園内集積場に集積してある塔婆(50cm 程度に切断済)等の収集運搬を行う。

## 3. 特記事項

### (1) 共通事項

- (ア) 契約時に、一般廃棄物収集運搬業許可証の写しを監督員に提出すること。
- (イ) 本業務で収集した廃棄物には、本業務以外の廃棄物を混入してはならない。(併せ取り禁止)
- (ウ) 平成 23 年度年間収集量は、コンテナごみ箱・塔婆等合計 142,000kg。
- (エ) 作業日程は別紙予定表のとおりとするが、状況により変更する場合がある。
- (オ) 収集は、原則として平日は午前中・土休日は午前 10 時まで終了すること。
- (カ) 詳細は仕様書及び監督員の指示によること。

### (2) コンテナごみ箱一般廃棄物収集運搬業務

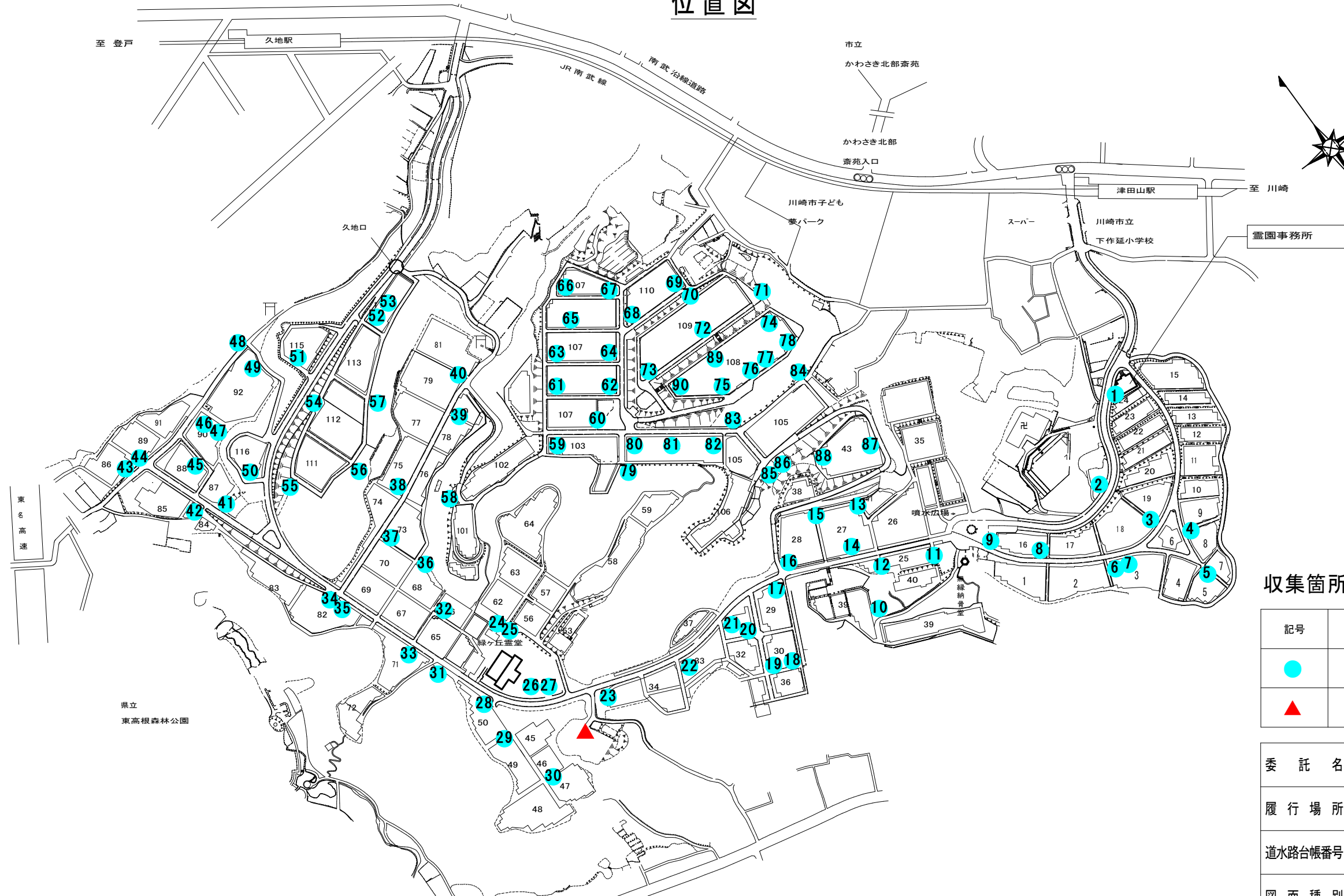
- (ア) 収集は、ごみが溢れたり周囲に散乱している箇所から優先的に行うこと。また、繁忙期(盆・彼岸・正月等)の収集については、霊園事務所職員と事前に打合せ、作業計画を決定の上、行うこと。
- (イ) ごみ散乱防止のため、収集後は確実に蓋を戻すこと。なお園内設置済コンテナの約5割は旧型で木製蓋(5kg/枚)仕様のため、取扱いに十分注意すること。
- (ウ) コンテナごみ箱内に混入した空き缶等容器類は、分別し、周辺の分別ごみかごに収容すること。
- (エ) ごみ量が極端に多いもしくは少ない場合は、監督員に報告し、その指示に従うこと。

### (3) 塔婆等一般廃棄物収集運搬業務

収集は、霊園事務所職員の立会いを受け行うこと。



# 位置図



収集箇所集計表

記号	名称	数量	単位
●	コンテナごみ箱(設置数:90基)	81.0	箇所
▲	塔婆集積場	1.0	箇所

委託名	緑ヶ丘霊園コンテナごみ箱ほか一般廃棄物収集運搬業務委託				
履行場所	川崎市高津区下作延1241番地				
道水路台帳番号					
図面種別	位置図				
縮尺	1/5,000		1	/	1
設計年月日	24年1月				
設計	審査	係長	課長補佐	課長	所長

川崎市建設緑政局霊園事務所

# 緑ヶ丘霊園金網ごみ箱一般廃棄物収集運搬業務委託 特記仕様書

## 1. 適用範囲

本仕様書は「川崎市委託契約約款」第 1 条に定める仕様書であり「緑ヶ丘霊園金網ごみ箱一般廃棄物収集運搬業務委託」に適用する。

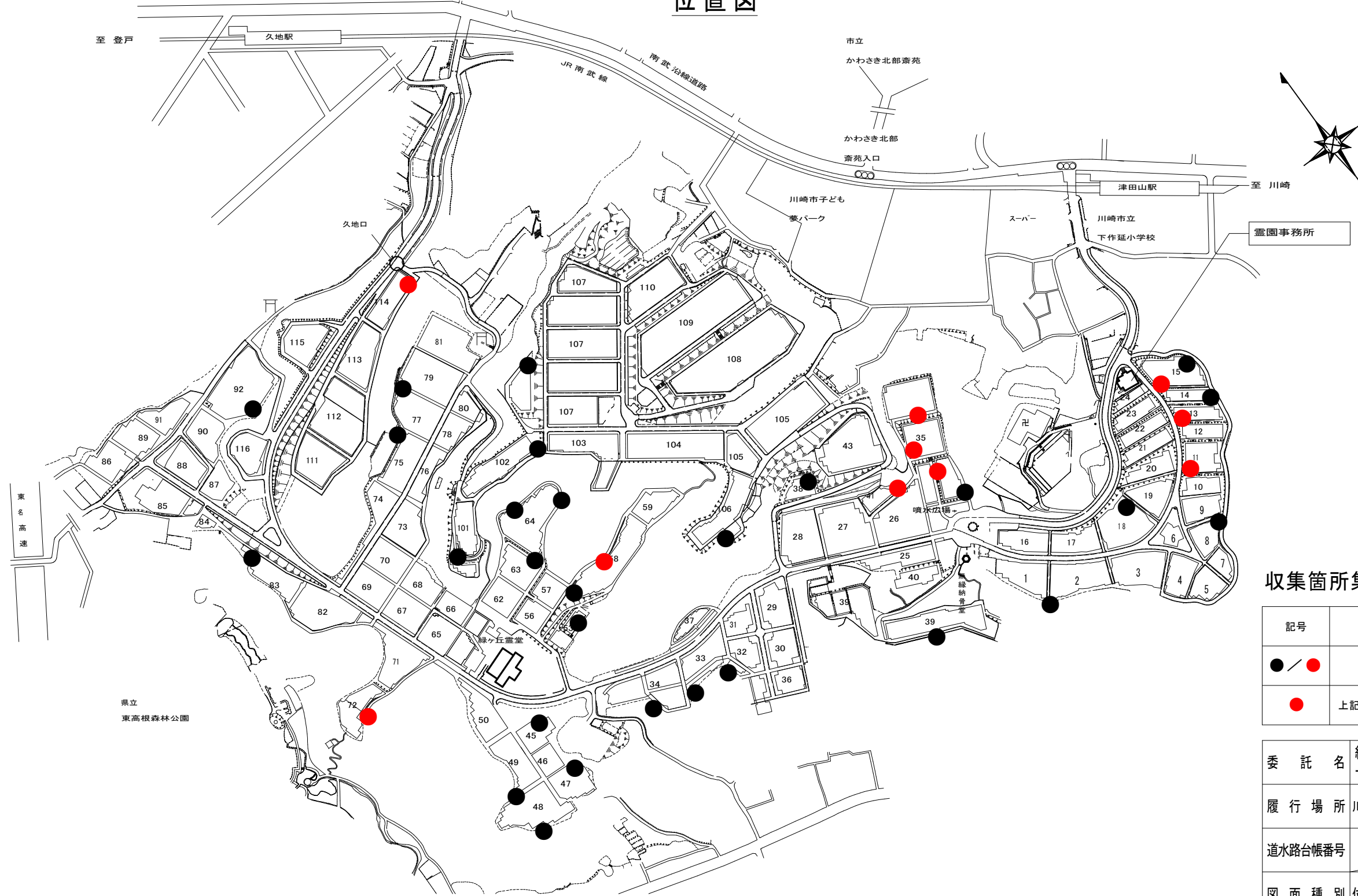
## 2. 業務内容

園内 38 箇所に設置された金網ごみ箱(1.2m×1.2m×1.0m)に收容されている一般廃棄物およびその周辺約 5m 程度の範囲内の一般廃棄物の収集運搬を行う(主にパッカー車が進入できない場所に設置)。

## 3. 特記事項

- (1) 契約時に、一般廃棄物収集運搬業許可証の写しを監督員に提出すること。
- (2) 本業務で収集した廃棄物に、本業務以外の廃棄物を混入してはならない(併せ取り禁止)。
- (3) 平成 23 年度年間収集量は、約 39,000kg。
- (4) 作業日程は別紙予定表のとおりとするが、状況により変更する場合がある。
- (5) 収集は、原則として平日は午前中・土休日は午前 10 時までに終了すること。
- (6) 収集は、ごみが溢れたり周囲に散乱している箇所から優先的に行うこと。また、繁忙期(盆・彼岸・正月等)の収集については、霊園事務所職員と事前に打合せ、作業計画を決定の上、行うこと。
- (7) ごみの散乱防止のため、収集後は確実にネットをかけること。
- (8) 金網ごみ箱内に混入した空き缶等容器類は、分別の上、周辺の分別ごみかごに收容すること。
- (9) ごみの量が極端に多いもしくは少ない場合は、監督員に報告し、その指示に従うこと。
- (10) 詳細は仕様書及び監督員の指示によること。

# 位置図



## 収集箇所集計表

記号	名称	数量	単位
● / ●	金網ごみ箱	38.0	箇所
●	上記の内、毎回回収する金網ごみ箱	10.0	箇所

委託名	緑ヶ丘霊園金網ごみ箱一般廃棄物収集運搬業務委託				
履行場所	川崎市高津区下作延1241番地				
道水路台帳番号					
図面種別	位置図				
縮尺	1/5,000		1	/	1
設計年月日	24年1月				
設計	審査	係長	課長補佐	課長	所長

川崎市建設緑政局霊園事務所

# 仕 様 書

件 名：緑ヶ丘霊園産業廃棄物収集運搬処分業務委託

場 所：川崎市高津区下作延 1241 番地

委託期間：契約日から平成 25 年 3 月 29 日まで

内 容：空容器類収集運搬・処分（缶・びん・ペットボトル） m<sup>3</sup>あたり

実施数量：委託内容の実施数量については、以下のとおり予定するものである。  
空容器類収集運搬・処分 150 m<sup>3</sup>/年

実施回数：委託内容の実施回数については、以下のとおり予定するものである。  
空容器類収集運搬・処分 21 回/年

- ※ 業務にあたっては「産業廃棄物収集運搬・処分業務仕様書」により行い、詳細については監督員の指示に従うこと。
- ※ 作業日は原則別紙のとおりとするが、状況により、これに拠りがたい場合は別途監督員の指示に従うこと。







別添

㊦公園緑地維持管理業務委託標準仕様書  
を参照すること。

# 緑ヶ丘霊園霊堂維持管理業務委託 特記仕様書

## 1. 除草工

### (1) 繁忙期

盆・彼岸の繁忙期については、必ず霊園事務所職員と打ち合わせの上作業を実施すること。

## 2. 清掃工

### (1) 業務内容

緑ヶ丘霊堂の参拝スペース、中庭、園路、参道、芝生等の清掃及び清掃したごみ、落ち葉等一般廃棄物の収集運搬・処分を行うこと。

### (2) 留意事項

- 1) 「廃棄物の処理及び清掃に関する法律」をはじめとした関連する法令などを遵守し、適正に執行すること。
- 2) 一般廃棄物収集運搬・処分業務(霊堂裏の金網ごみ箱に集積した枯れ花、ごみ等の収集運搬)は許可業者が行うこと。
- 3) 一般廃棄物の運搬先は川崎市堤根処理センター、川崎市浮島処理センターとすること。
- 4) 業務に使用する器具、材料は受託者が用意し、作業内容に最も適したものをを用いること。
- 5) 業務時は、参拝者の妨げにならぬよう十分注意すること。万が一、作業中に参拝者等へ被害を及ぼした場合は受託者の責任において処理すること。
- 6) 業務に従事する者は、作業中は一定の作業着を着用すること。
- 7) 業務終了後、作業に不十分な点があるときは指示に従い完全な清掃を行うこと。
- 8) 本仕様書及び公園緑地維持管理業務委託標準仕様書に記載されていない事項及び疑義が生じた時は、監督員に照会し、その内容を理解し遺漏のないように行うものとする。

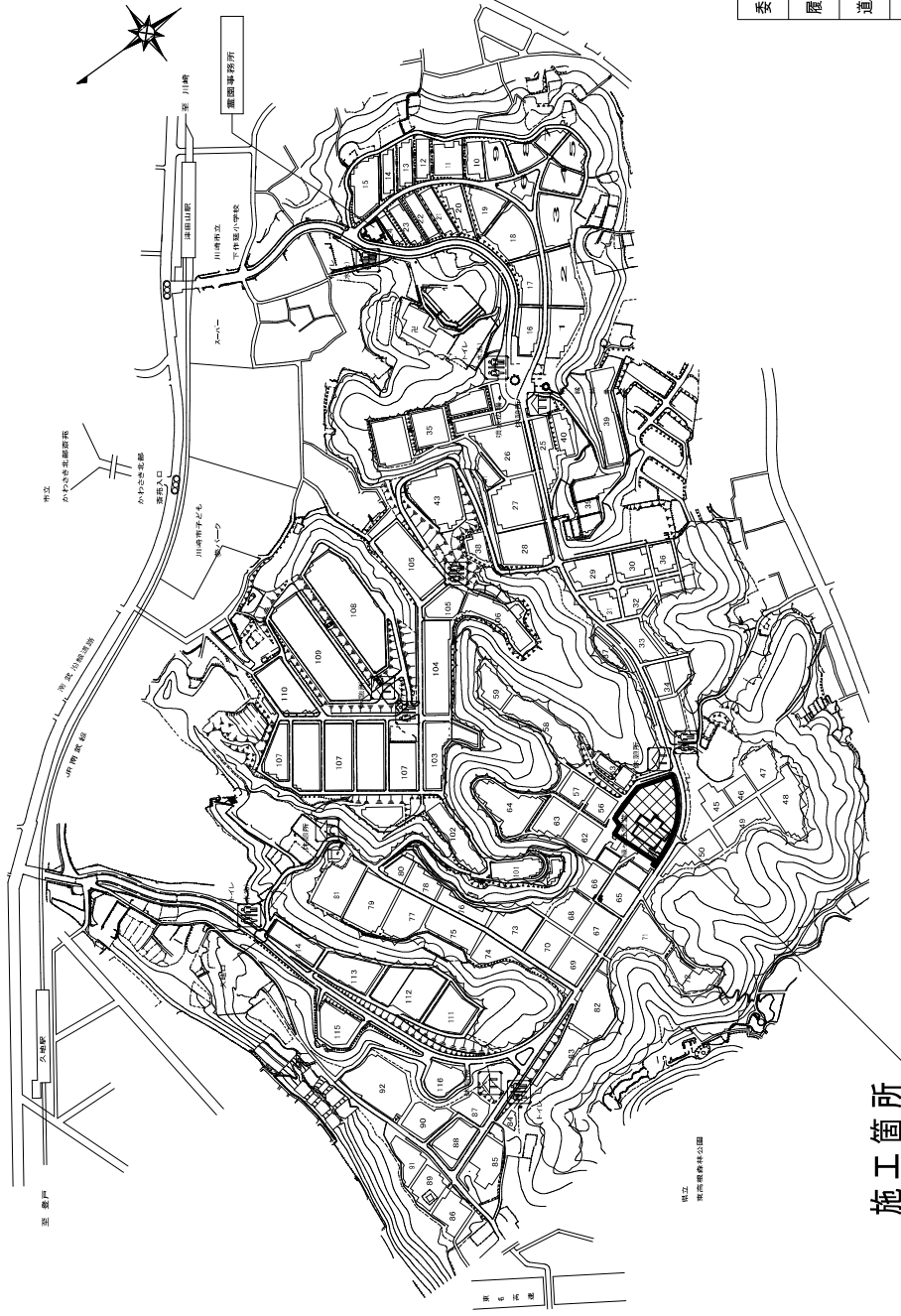
### (3) 提出書類

- 1) 業務報告書(業務日報等)
- 2) 業務写真(各清掃業務内容毎に施工前、中、後)
- 3) その他監督員が必要とする検査書類
- 4) 一般廃棄物処分伝票、一般廃棄物収集運搬業の許可証の写し
- 5) 清掃スケジュール表

### (4) 特記事項

- 1) 枯れ花、ごみは霊堂裏の金網ごみ箱に適宜収容・処分する。塔婆は霊堂裏に集積し、適宜園内資材置き場に搬入する。
- 2) 清掃時間は、午前中に行うものとする。
- 3) 作業については、別紙予定表とするが、状況により変更する場合がある。
- 4) 清掃内容、清掃範囲は図面による。
- 5) 分別が必要なビン、缶、ペットボトル等のごみは、最寄りの分別ごみかごに収容する。
- 6) 粗大ごみ等の不法投棄があった場合は監督員に連絡し、その指示に従う。
- 7) ①参拝スペースの清掃回数は、年間117回、②参拝スペース、参道、園路、広場等は年間50回、一般廃棄物の収集運搬・処分は市内処理センターとし、年間3,000Kgを想定している。

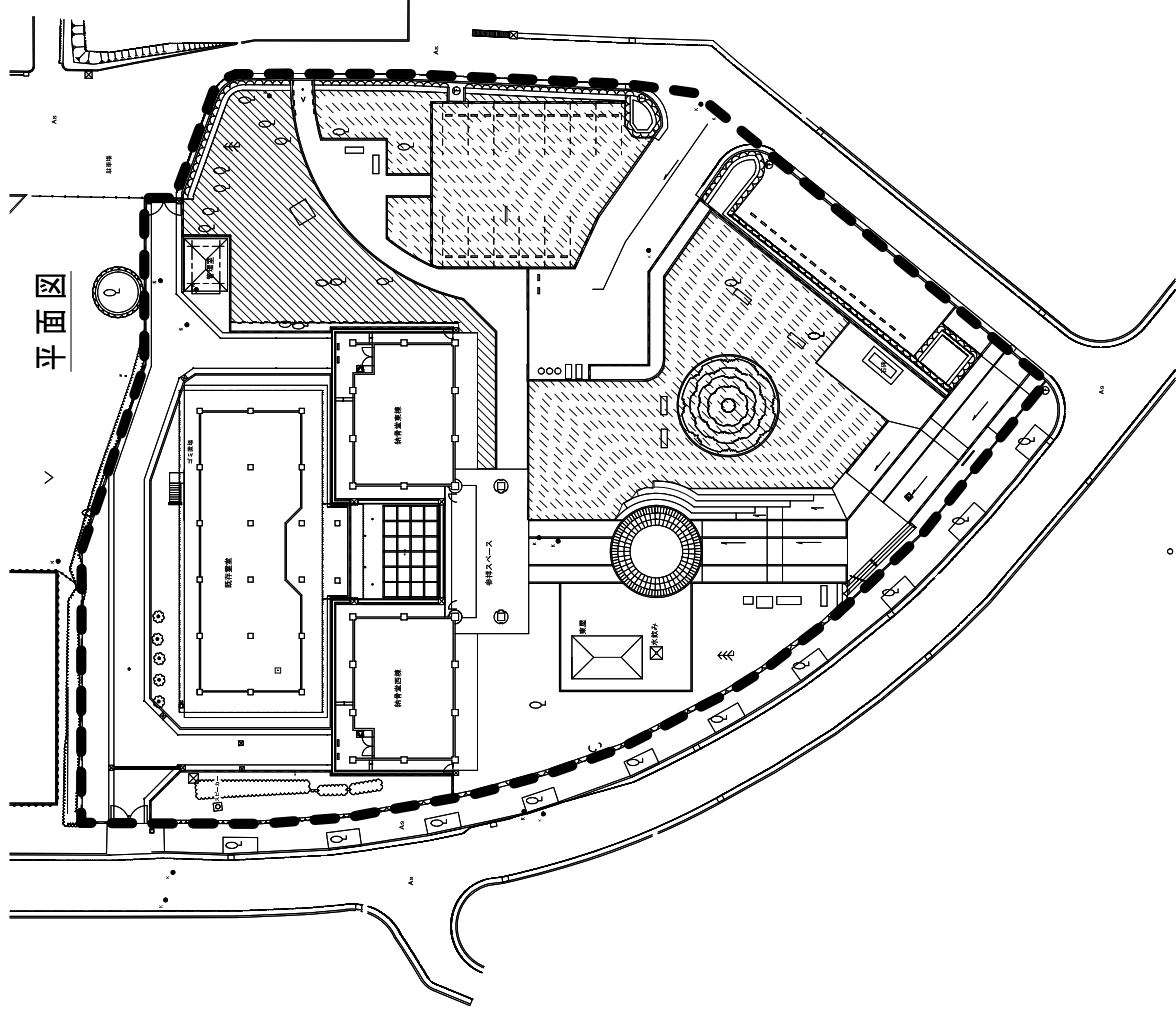
# 位置図



施工箇所

委託名	緑ヶ丘霊園霊堂維持管理業務委託		
履行場所	川崎市高津区下作延1241番地		
道水路台帳番号			
図面種別	位置図		
縮尺	1/6,000	1 / 2	
設計年月日	24年1月		
設計者	係長	課長	所長
川崎市建設緑政局霊園事務所			

# 平面図



## 工種別集計表

記号	名称	形状寸法	数量	単位	備考
	芝刈		3838.0	m <sup>2</sup>	959.5m <sup>2</sup> × 1回/月 × 6・7・8・9月
	屑掛草刈	1-1 カット—径255mm、平地	1307.2	m <sup>2</sup>	326.8m <sup>2</sup> × 1回/月 × 6・7・8・9月
	雑草・埋め戻し		1307.2	m <sup>2</sup>	326.8m <sup>2</sup> × 1回/月 × 6・7・8・9月
	霊堂管理	9時～17時勤務	166.0	人日	1人日 × 154日、2人日 × 6日

工 事 名	緑ヶ丘霊園霊堂維持管理業務委託				
履 行 場 所	川崎市高津区下作延124番地				
道水路台帳番号					
図 面 種 別	平面図				
縮 尺	1/500	2	/	2	
設 計 年 月 日	24年1月				
設 計 者 姓 名	係 長	課 長	所 長		
川崎市建設緑政局霊園事務所					