

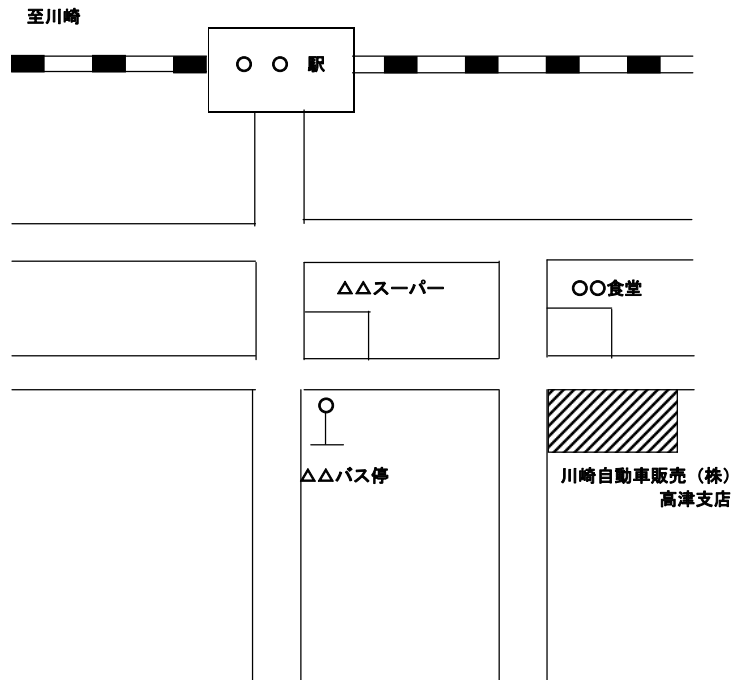
【事業場概要】

事業場名 (川崎自動車販売(株) 高津支店)

記入上の注意

資本金	10億円	従業員数	10(全社1000)人
主要製品	自動車販売・整備	営業時間	午前8時～午後5時
敷地面積	600 m ²	建物面積	400 m ²
担当部係 電話	販売部 200-2879	担当者	部長 川崎四郎

付近見取図(案内図)



【事業場の概要】

(1) 「従業員数」

届出の対象となっている事業場の従業員数を記入し、本社等がある場合は全従業員数を()内に記入して下さい。

(2) 「付近見取図(案内図)」

事業場の付近の道路、目印となるもの、及び鉄道等をわかりやすく記入して下さい。

【事業場の操業概要】

- ・ 操業フローシート（添付第 ~~1~~ のとおり）

点検依頼 → 点検整備 → 洗車 → 納車

↓（床洗浄水）↓（洗車廃水）

油水分離槽 → 公共下水道

- ・ 作業工程における主要施設の配置図（添付第 1 図のとおり）

- ・ 作業工程において使用する原材料（消耗資材を含む）

施設の種類	使用原材料の種類	使用方法	1日あたりの使用量	備考
整備工場	オイル 中性洗剤 水性ワックス	エンジンオイル 水と混合して噴射 水と混合して噴射	7 L 20 mL (原液) 10 mL (原液)	成分表別添 成分表別添 成分表別添

- ・ 作業工程において発生する産業廃棄物を回収委託処理する際の概要

産業廃棄物の種類	生成量（t/日）	処理方法の概要	備考
廃油	100 L/月	産業廃棄物処理業者に委託 収集運搬業者：(株)産廃 処分業者：(株)産廃センター	契約書写し別添

【汚水の処理概要】

- ・ 汚水処理フローシート（添付第 2 図のとおり）

- ・ 除害施設の配置図（添付第 1 図のとおり）

- ・ 除害施設の構造図（添付第 2 図のとおり）

- ・ 除害施設において使用する消耗資材の用途別使用量

除害施設の名称	消耗資材名	用途別	1日あたりの使用量	備考
油水分離槽	オイルマット	油吸着	1枚/月	

- ・ 汚水処理において発生する産業廃棄物を回収委託処理する際の概要

産業廃棄物の種類	生成量（t/月）	処理方法の概要	備考
含油汚泥	0.02	産業廃棄物処理業者に委託 収集運搬業者：(株)産廃 処分業者：(株)産廃センター	契約書写し別添

記入上の注意

【事業場の操業概要】

- (1) 「操業フローシート」

操業の系統が複雑な場合は、作業工程（フローシート）を表にまとめて添付してください。

- (2) 「作業工程における主要施設の配置図」

添付図-1で事業場全体図（平面図）に作業工程における主要施設の設置及び事業場汚水と用水の系統を色分けして記入して下さい。

また、汚水及び用水の系統には下水に関連する排水口の位置及び番号又は名称を記入して下さい。

- (3) 「作業工程において使用する原材料（消耗資材を含む）」

作業工程において使用する原材料を種類別に記入して下さい。製品名を記入する場合は SDS（Safety Data sheet）安全データシート等の成分表を添付して下さい。

- ① 「使用する原材料」

作業工程において使用する原材料を種類別に記入して下さい。

- ② 「使用方法」

①で列挙した原料別にその使用濃度及び用途を記入して下さい。複数の用途があるものについては用途毎に記入して下さい。

- ③ 「1日当たりの使用量」

原料別に1日当たりの平均使用量を記入して下さい。

- ⑤ 「備考」

成分、交換の頻度、有害物質に該当するかどうか等参考事項を記入して下さい。

- (4) 「作業工程において発生する産業廃棄物を回収委託処理する際の概要」

- ① 「産業廃棄物の種類」

回収委託処理する産業廃棄物を種類毎に記入して下さい。

- ② 「生成量」

回収委託処理する生成量を種類毎に記入して下さい。

- ③ 「処理方法の概要」

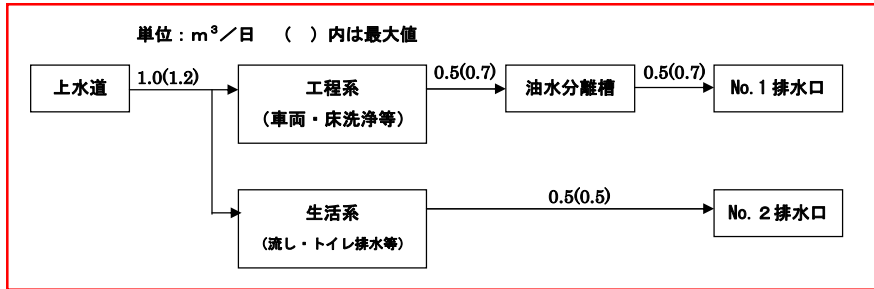
回収委託処理する産業廃棄物の種類毎に、収集運搬業者名、処分業者名を記入して下さい。

また産業廃棄物処理委託契約書の写しがあれば添付して下さい。

【用水及び排水の系統】

- ・ 用水及び排水の系統図（添付第 1 図のとおり）

- ・ 用排水のバランスシート（添付第 表のとおり）



【その他】

【汚水の処理概要】

(1) 「汚水処理フローシート」

汚水処理の系統が複雑な場合は、処理工程（フローシート）を表にまとめ添付してください。

(2) 「除害施設の配置図」

添付図-1で事業場全体図（平面図）に処理を要する排水に関わる施設の設置場所及び事業場汚水と用水の系統を色分けして記入して下さい。

また、汚水及び用水の系統には下水に関連する排水口の位置及び番号又は名称を記入して下さい。

(3) 「除害施設において使用する消耗資材の用途別使用量」

① 「消耗資材名」

除害施設において使用する消耗資材名を種類毎に記入して下さい。この場合、電気、上水、ガスは記入しないで下さい。

② 「用途別」

①で列挙した消耗資材別にその用途を記入して下さい。

③ 「1日あたりの使用量」

消耗資材別の量を記入しますが、薬品の場合は、その濃度を記入してください。

④ 「備考」

消耗資材のメーカー及び薬品の使用濃度を記入して下さい。

(4) 「汚水処理において発生する産業廃棄物を回収委託処理する際の概要」

① 「産業廃棄物の種類」

回収委託処理する産業廃棄物を種類毎に記入して下さい。

② 「生成量」

回収委託処理する生成量を種類毎に記入して下さい。

③ 「処理方法の概要」

回収委託処理する産業廃棄物の種類毎に、収集運搬業者名、処分業者名を記入して下さい。

また産業廃棄物処理委託契約書の写しがあれば添付して下さい。

【用水及び排水の系統】

(1) 「用水及び排水の系統図」

添付図-1に用水系と汚水系を色分けし、公共下水道へ接続する排出口の位置等を明示し記入して下さい。

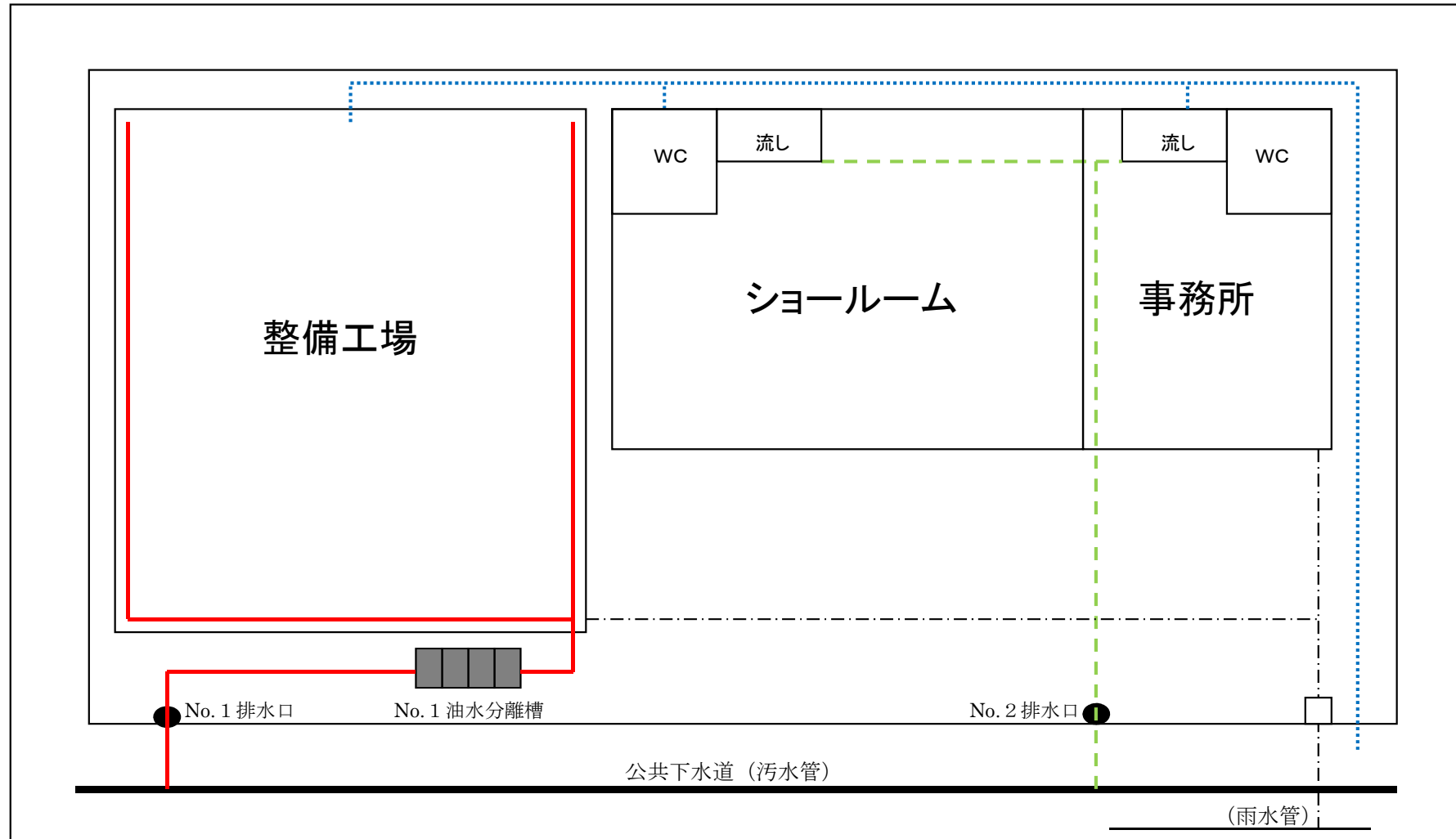
(2) 「用排水のバランスシート」

用水と排水のバランスシートを作成し、記入して下さい。用排水の系統が複雑な場合は、表にまとめ添付してください。

このほかに

- 事業場の用水及び排水の系統図（給排水平面図）を添付してください。
- 油水分離槽のカタログなど処理能力（4槽式、滞留時間2時間を推奨）や構造がわかる資料を添付してください。
- 産廃（含油汚泥）を産廃業者に委託処理する場合は契約書の写し一式を添付してください。

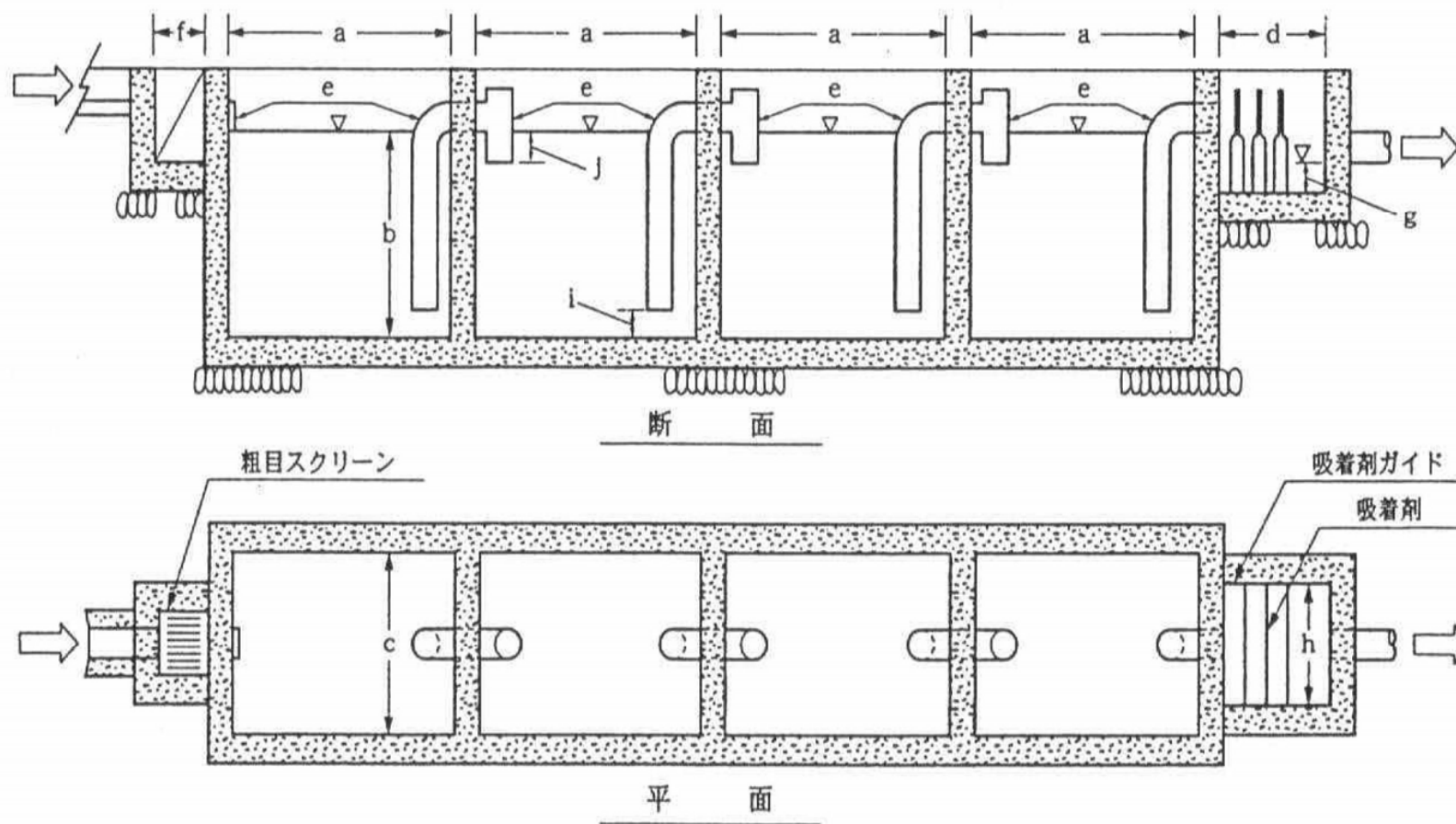
添付図－1 事業場の平面図の例



注1. この図面には除害施設の位置及び排水口の位置並びに給水・排水の系統を記入し、給水・排水の系統についてはその名称と色分けを行って下さい。

- 汚水(工程系)
- - - 汚水(生活系)
- - - - 雨水
- · · · · 給水

添付図-2 油水分離槽の例



寸法	a	b	c	d	e	f	g	h	i	j
(mm)	1000	600	800	500	100	300	200	300	100	100