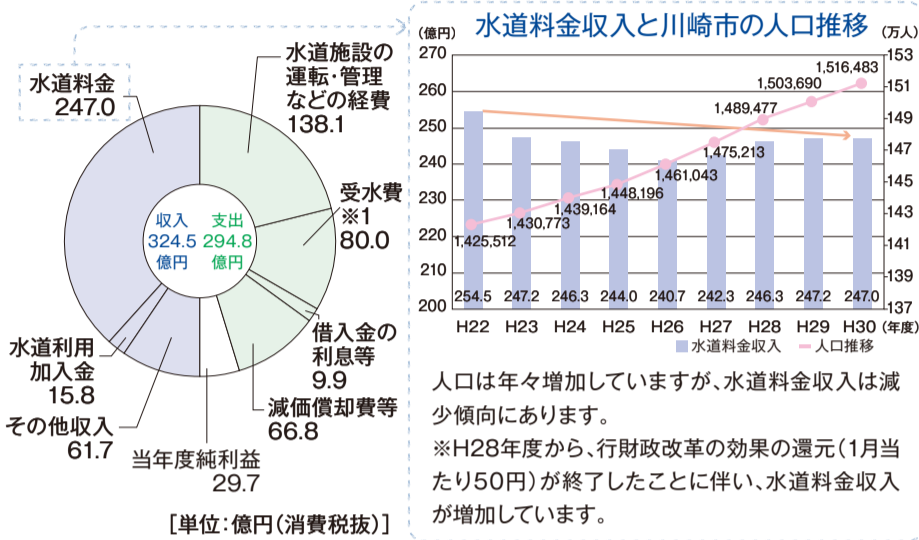


平成30年度決算概況

水道事業会計

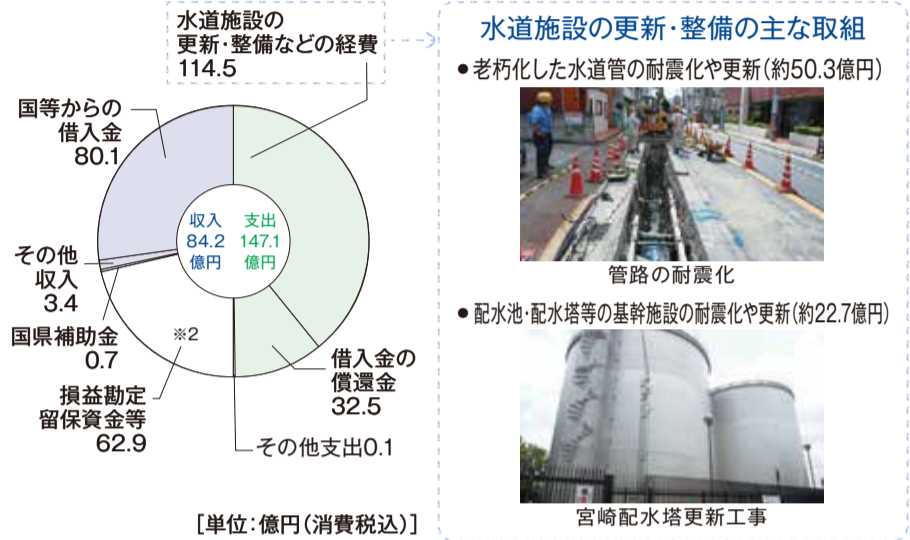
水道事業は、行財政改革等による経費節減を推進したことから、当年度純利益を計上し、単年度資金についても資金残額が生じました。今後も、水道施設や管路の更新、耐震化等に伴う建設改良費が必要となりますが、これまでの累積資金の活用等で対応してまいります。

収益的収支（水道施設の運転・管理などの経費と財源）



※1川崎市の水道事業は神奈川県内広域水道企業団から水道水を受水しています。

資本的収支（水道施設の更新・整備などの経費と財源）



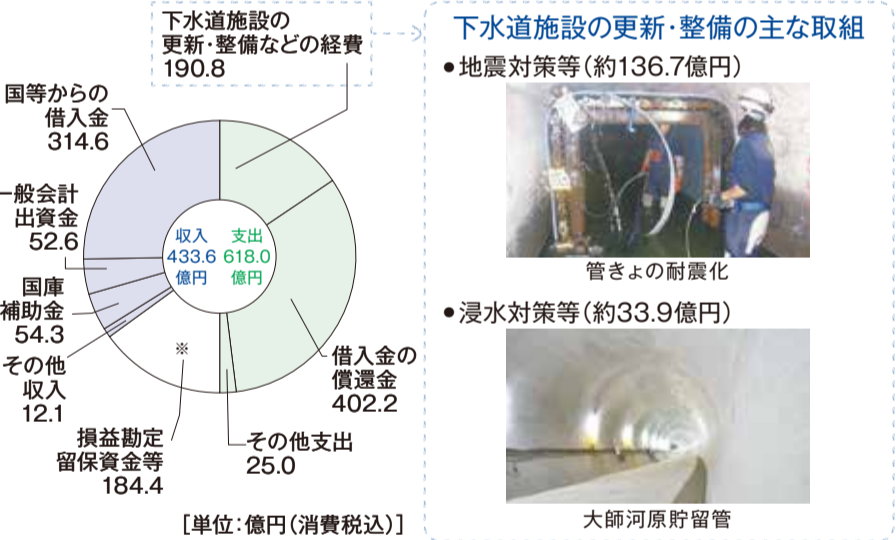
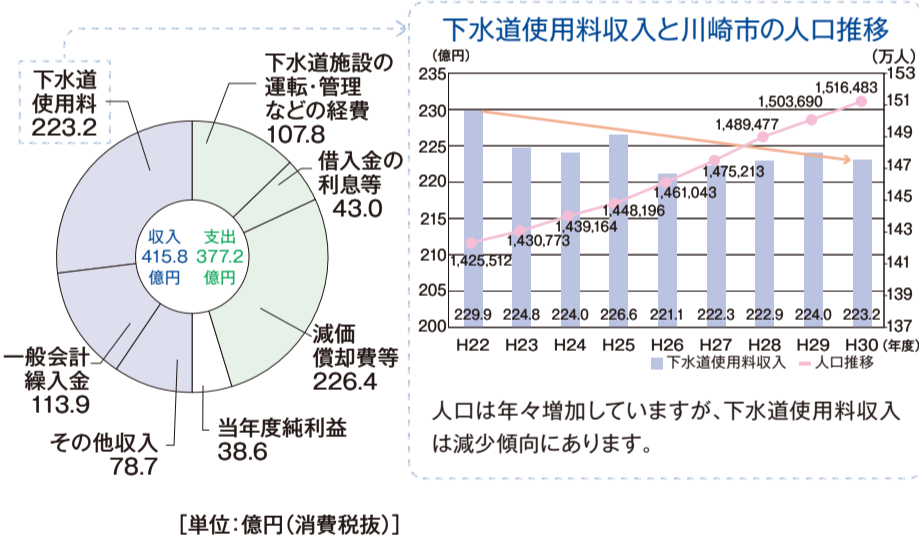
※2資本的収支の不足額は、減価償却等により事業内部に留保される損益勘定留保資金等を財源として補っています。

財務課[水道財務] ☎044-200-3105 ☎044-200-0376

下水道事業会計

下水道事業は、経営の健全化を図るため、引き続き事業運営の効率化に努めてきたことなどにより、当年度純利益を計上することができましたが、過去の建設投資の影響により、未だ企業債残高は高い水準にあり、依然として厳しい財政状況にあります。

収益的収支（下水道施設の運転・管理などの経費と財源）



※資本的収支の不足額は、減価償却等により事業内部に留保される損益勘定留保資金等を財源として補っています。

財務課[下水道財務] ☎044-200-3560 ☎044-200-0376

下水道豆知識

～設備編③～

早くピュアだったあの頃にもどりたい...

砂を落として体が軽いなあ

おスイくん(仮) 80%

沈砂池で砂を落とし、上機嫌のおスイくん(仮)ですが、今回はどんな設備と出会うのでしょうか

ぼん吉はボクのでのひらの上で回っているだけなんだけどクックク

設備No.008 「モーターのモータ」

- ・電気のちからでポンプをまわす
- ・電気があればなんでもできる
- ・電気ですかあー!?

設備No.007 「主ポンプのぼん吉」

- ・汚水を高いところに持ち上げ自然流下での処理を進める
- ・処理場でも1, 2を争う力持ち
- ・清潔併せ呑む心の広いやつ

設備No.009 「インバーターのイン婆」

- ・周波数を変えてモータの回る速さをあやつる
- ・倅約家だがブランド好き
- ・よくアメをくれる

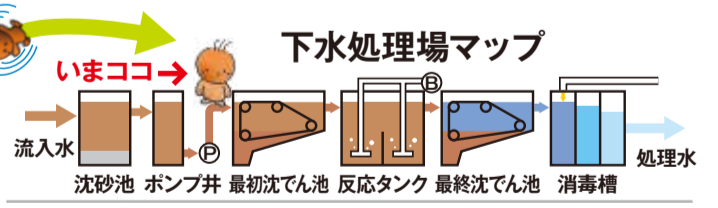
そしてモータの動きを速くするも遅くするもワシ次第なのじゃヒヒヒヒ...

おスイくん(仮) 80%のまま

あととは流れに身を任せるだけ

この後案になりましたありがとう

このコーナーでは、日々黙々と下水処理場で水をきれいにしている設備たちにスポットをあて、イラストで紹介していきます。



安全係長の「HZN-44」

- ・Noと言わない
- ・大分弁は決して出さない
- ・太っても気にしない

解説します!

主ポンプとは、下水処理場にある大きなポンプで、モーターが電気のちからで動かしています。実は電気は常に一定の速さで震えていて、モーターの回る速さを決めています。インバーターはこの速さを自在に変えることができるので、モーターの回る速さを変え、主ポンプの押し出す汚水の量を調整しているのです。

いよいよ水処理も佳境に入っていく、ってゆうね! 次回、静寂の「最初沈でん池」編に耳をそばだてよ!

施設保全課 ☎044-200-2822 ☎044-200-3980