

総括



川崎市 新 幸消防署 完成予定図

平成 20 年度中のおもな動き

4月 ・ 中原消防署の複合施設建設事業が完了し、新庁舎による運用を開始した。

・ 幸消防署、高津消防署、宮前消防署、多摩消防署及び麻生消防署に指揮情報隊を設置した。

5月 ・ 中国四川省大地震が発生し、当市から国際消防救助隊員 3 名を派遣した。

・ 医療機関までのタクシーや民間救急事業者の案内等を行う「サポート救急」の運用を開始した。

・ 新型インフルエンザの発生に備え国・県・関係局と連携し、総合訓練を実施した。

6月 ・ 岩手・宮城内陸地震が発生し、緊急消防援助隊として、指揮支援隊 4 名、航空隊 5 名を派遣した。

・ グループホーム 163 対象に対し、特別立入検査を実施した。

・ 性風俗関連店特殊営業店舗 27 対象に対し、特別立入検査を実施した。

7月 ・ 消防音楽隊定期演奏会を教育文化会館において開催した。

・ 北海道洞爺湖サミット開催に伴う消防特別警戒要員として、総勢 33 名の隊員を派遣し、警戒活動を実施した。

・ 台風 9 号の接近に伴って、多摩川の増水による水難事故が発生し、1 名を救出した。

8月 ・ 福岡県北九州市で開催された第 37 回全国消防救助技術大会において、水上の部「溺者搬送」で 2 名が入賞した。

9月 ・ 横須賀市において実施された八都県市合同防災訓練に、特別救助隊 5 名、救急隊 3 名が参加した。



中国四川省の被災地で活動する国際消防救助隊員



岩手・宮城内陸地震緊急消防援助隊派遣



川崎市消防音楽隊定期演奏会



北海道洞爺湖サミットへ消防特別警戒要員を派遣

10月

・千葉県市川市において実施された東京湾消防相互応援協定に基づく合同消防訓練に水上消防隊6名、航空隊4名が参加した。

・伊勢原市大山山頂において山岳救助事案が発生し、神奈川県下消防相互応援協定に基づき航空隊が出場し、要救助者1名を救出した。

・個室ビデオ店等106対象に対し、特別立入検査を実施した。



多摩川の水難事故現場で要救助者を救出

11月

・川崎区東扇島において実施された関東管区広域（警察）緊急援助隊総合訓練に救急隊6名、航空隊4名が参加した。

・繁華街（川崎駅及び新百合ヶ丘駅周辺）42対象に対し、特別立入検査を実施した。

・神奈川県庁及び横浜市港北区において実施された緊急援助隊関東ブロック合同訓練に指揮支援部隊、県隊指揮隊、救助部隊、後方支援部隊、航空部隊の隊員62名が参加した。



東京湾消防相互応援協定に基づく合同消防訓練

12月

・小規模雑居ビル99対象に対し、川崎市警本部、健康福祉局、まちづくり局及び建設局と合同で特別立入検査を実施した。

・大規模物品販売店舗7対象に対し、特別立入検査を実施した。



緊急消防援助隊関東ブロック合同訓練

1月

・「まちぐるみ スクラム組んで 火の用心」を統一標語とし、各消防署において地区消防出初式を実施した。

・(社)日本臓器移植ネットワークの依頼により、多摩区長沢浄水場から東京国際空港まで航空隊による臓器搬送を実施した。



大規模物品販売店舗の特別立入検査

2月

・消防局企画戦略会議を設置した。

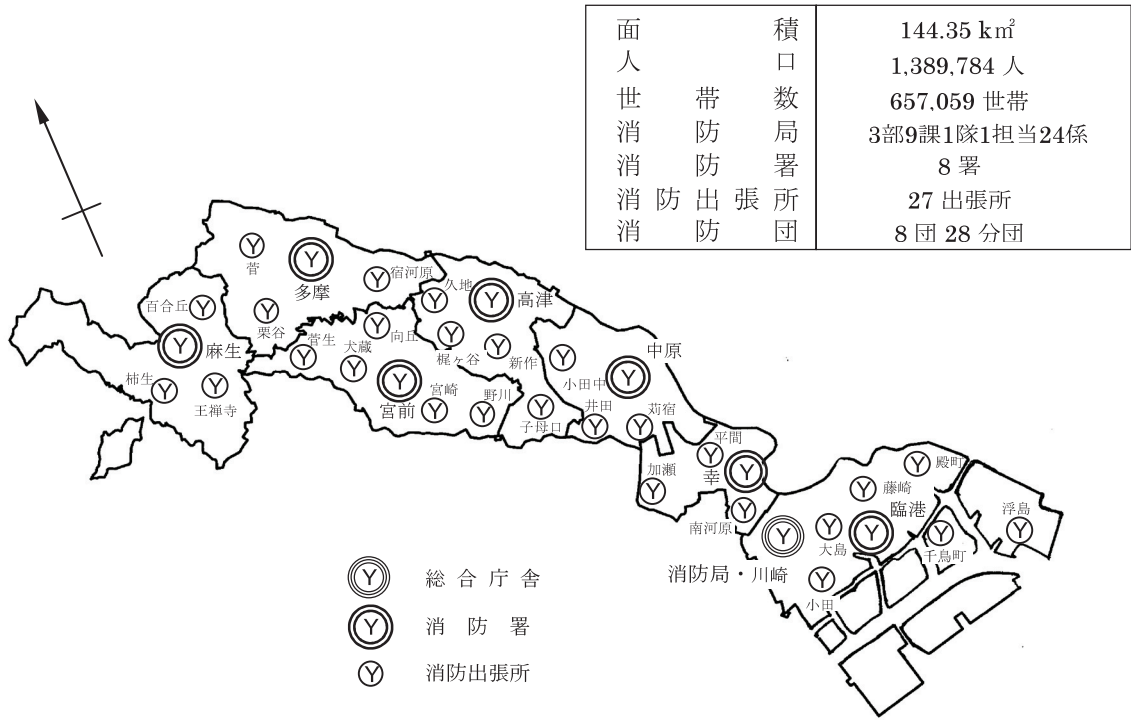


川崎市消防局イメージキャラクター

川崎市の地勢及び署所配置図

(平成21年4月1日現在)

川崎市は神奈川県北東部に位置し、南北を東京都と横浜市に隣接し、西は多摩丘陵地帯をひかえ、東は東京湾に臨んでいます。市域は多摩川に沿って東西に長く、南北に細長い地形をなし、東西最長距離は33.13km、南北最短距離は1.22kmで、北西部一帯は多摩丘陵に連なる最高148mの高台で、これより東方へ順次低くなる多摩沖積地の上に発達した都市です。



臨港消防署				
本署	浮島出張所	千島町出張所	殿町出張所	藤崎出張所
◎			◎	◎

川崎消防署		
本署	小田出張所	大島出張所
◎	◎	◎
		○

幸消防署			
本署	南河原出張所	平間出張所	加瀬出張所
◎		◎	◎
	○	○	

中原消防署			
本署	荻宿出張所	井田出張所	小田中出張所
◎		◎	◎
	○	○	

高津消防署				
本署	子母口出張所	新作出張所	梶ヶ谷出張所	久地出張所
◎		◎		◎
		○		○

宮前消防署					
本署	野川出張所	宮崎出張所	向丘出張所	大蔵出張所	菅生出張所
◎	◎	◎			◎
	○	○	○		

多摩消防署			
本署	宿河原出張所	菅出張所	栗谷出張所
◎		◎	◎
		○	○

麻生消防署			
本署	王禅寺出張所	百合丘出張所	柿生出張所
◎			◎
	○	○	

凡例 ◎ 救急隊配置署所、○ 通信員廃止出張所

署別の面積・世帯数・人口

(平成21年4月1日現在)

区 分	面 積 (km ²)	世帯数	人 口	1km ² あたり		管轄行政区
				世帯数	人 口	
市 全 域	144.35	657,059	1,389,784	4,552	9,628	—
臨港消防署	32.86	44,601	91,475	1,357	2,784	川 崎 区
川崎消防署	7.39	66,845	127,395	9,045	17,239	”
幸 消 防 署	10.09	71,267	152,532	7,063	15,117	幸 区
中原消防署	14.81	113,782	224,568	7,683	15,163	中 原 区
高津消防署	17.10	99,697	211,085	5,830	12,344	高 津 区
宮前消防署	18.60	91,910	214,881	4,941	11,553	宮 前 区
多摩消防署	20.39	98,607	203,507	4,836	9,981	多 摩 区
麻生消防署	23.11	70,350	164,341	3,044	7,111	麻 生 区

(注) 人口及び世帯数は、住民基本台帳搭載人口及び外国人登録人口によります。

管 内 情 勢

(平成21年4月1日現在)

区 分	署所数	1署所あたり			消防職員 訓令定数	消防職員1人あたり			消防 車数	消防車1台あたり		
		面 積 (km ²)	世帯数	人 口		面 積 (km ²)	世帯数	人 口		面 積 (km ²)	世帯数	人 口
市 全 域	8 署 27 出張所	4.12	18,773	39,708	1,386	0.10	474	1,003	35	4.12	18,773	39,708
消 防 局	-	-	-	-	155	-	-	-	-	-	-	-
臨港消防署	1 署 4 出張所	6.57	8,920	18,295	190	0.17	235	481	5	6.57	8,920	18,295
川崎消防署	1 署 2 出張所	2.46	22,282	42,465	146	0.05	458	873	3	2.46	22,282	42,465
幸 消 防 署	1 署 3 出張所	2.52	17,817	38,133	142	0.07	502	1,074	4	2.52	17,817	38,133
中原消防署	1 署 3 出張所	3.70	28,446	56,142	150	0.10	759	1,497	4	3.70	28,446	56,142
高津消防署	1 署 4 出張所	3.42	19,939	42,217	155	0.11	643	1,362	5	3.42	19,939	42,217
宮前消防署	1 署 5 出張所	3.10	15,318	35,814	177	0.11	519	1,214	6	3.10	15,318	35,814
多摩消防署	1 署 3 出張所	5.10	24,652	50,877	141	0.14	699	1,443	4	5.10	24,652	50,877
麻生消防署	1 署 3 出張所	5.78	17,588	41,085	130	0.18	541	1,264	4	5.78	17,588	41,085

- (注) 1 1署所あたりの面積、世帯数、人口は、各消防署の署所数で除したものです。
 2 消防職員数は、訓令定数です。
 3 消防車数は、普通消防ポンプ自動車及びそれと同等に運用する化学車の台数です。

消防庁舎の現況 (1)

(平成21年4月1日現在)

名称	所在地	開設年月	主要建物の構造等				電話番号	
			建築年月	敷地面積(m ²)	構造・規模	建築延面積(m ²)		
消防局	総合庁舎	〒210-8565 川崎区南町 20-7	S23.3	H14.3	2,411.82	SRC造9F 地下1F	9,482.54	223-1199
	航空隊	〒136-0082 江東区新木場4-19 <small>(平成21年11月1日から住居表示変更)</small> 江東区新木場4-7-57	S60.7	H3.3	650.00 (借地)	鉄骨造3F	981.95	03-3522-0119
	消防総合訓練場	〒216-0011 宮前区犬蔵 1-10-2	S54.3	S54.9	23,254.62	屋内訓練所 鉄骨造2F	1,794.68	975-0119
				S54.2		訓練塔 SRC造10F 地下1F	602.42	
			H3.4	H3.3		音楽隊事務所 RC造1F	231.00	
	出来野倉庫	〒210-0811 川崎区大師河原 2-3-14	S47.2	S47.2	460.94	RC造2F	426.59	—
	鋼管通倉庫	〒210-0852 川崎区鋼管通 1-18-56	S60.4	S60.3	88.14	鉄骨造2F	65.78	—
	小田中倉庫	〒211-0053 中原区上小田中 3-3-19	H8.4	H8.3	264.00 (借地)	鉄骨造2F	149.01	—
野川倉庫	〒213-0027 高津区野川 1243	H1.4	S42.11	954.00 (借地)	RC造2F	244.80	—	
臨港消防署	本署	〒210-0832 川崎区池上新町 3-1-5	S23.3	S42.12	1,866.85	RC造3F	1,744.35	299-0119
	浮島出張所	〒210-0862 川崎区浮島町 509-1	H10.11	H10.10	1,999.36 (環境局)	鉄骨造2F	1,087.91	271-0119
	千鳥町出張所	〒210-0865 川崎区千鳥町 15-4	S37.7	H4.2	1,267.99	RC造3F	1,130.24	277-0119
	殿町出張所	〒210-0821 川崎区殿町 3-25-2	S41.5	H6.2	580.07	RC造3F	874.55	266-0119
	藤崎出張所	〒210-0804 川崎区藤崎 3-7-1	H19.10	H19.9	671.86	RC造2F	717.17	287-0119
川崎消防署	本署	〒210-8565 川崎区南町 20-7	S23.3	消防局総合庁舎に併設				223-0119
	小田出張所	〒210-0846 川崎区小田 7-3-41	S32.2	S58.3	1,578.20	RC造2F	548.10	366-0119
	大島出張所	〒210-0836 川崎区大島上町 20-3	S23.3	S63.3	231.40	RC造3F	444.17	333-0119
幸消防署	本署	〒212-0005 幸区戸手 2-12-1	S46.5	改築工事中				—
	本署 (仮庁舎)	〒212-0005 幸区戸手 2-12-11	—	S42.3	1,157.47	RC造2F	1,071.95	511-0119
	南河原出張所	〒212-0016 幸区南幸町 2-38	S23.3	S62.1	276.32	RC造3F	441.13	533-0119
	平間出張所	〒212-0053 幸区下平間 4	S28.12	S49.9	528.96	RC造2F	390.43	522-0119
	加瀬出張所	〒212-0055 幸区南加瀬 4-18-5	S34.4	S61.4	448.25	RC造3F	514.47	599-0119

(注) 建築延面積には、別棟面積(通信・受付室・油庫・自転車置場等)及び工作物は含まれません。

消防庁舎の現況（２）

（平成21年4月1日現在）

名 称	所在地	開設年月	主要建物の構造等				電話番号	
			建築年月	敷地面積(m ²)	構造・規模	建築延面積(m ²)		
中原消防署	本 署	〒211-0004 中原区新丸子東3-1175-1	S23.3	H20.3	2,559.11	全体 SRC造(1F~4F) S造(5F~21F) 消防署部分 SRC造(1F~4F) S造(5Fの一部)	14,190.95 3,014.86	411-0119
	荻宿出張所	〒211-0022 中原区荻宿 233	S23.3	S57.3	433.05	RC造2F	392.65	435-0119
	井田出張所	〒211-0034 中原区井田中ノ町 23-3	S33.4	S58.5	297.51	RC造2F	336.07	754-0119
	小田中出張所	〒211-0053 中原区上小田中 3-7-1	S28.12	H1.7	380.72	RC造3F	410.94	799-0119
高津消防署	本 署	〒213-0002 高津区二子 5-14-5	S23.3	H17.4	1,312.14	RC造5F	2,052.13	811-0119
	子母口出張所	〒213-0023 高津区子母口 298-2	S54.5	S54.5	600.10	RC造2F	366.59	766-0119
	新作出張所	〒213-0014 高津区新作 4-12-7	S35.8	S56.3	229.05	RC造3F	401.03	853-0119
	梶ヶ谷出張所	〒213-0035 高津区向ヶ丘 8-16	S47.4	H11.2	692.41	RC造2F	513.08	854-0119
	久地出張所	〒213-0032 高津区久地 4-11-19	S36.7	S57.3	309.41	鉄骨造2F	356.05	822-0119
宮前消防署	本 署	〒216-0006 宮前区宮前平 2-20-4	S60.7	S60.7	1,534.52	RC造4F	1,379.73	852-0119
	野川出張所	〒216-0001 宮前区野川 3417-28	S42.11	H1.3	1,060.86	RC造2F	487.34	755-0119
	宮崎出張所	〒216-0003 宮前有馬 2-8-11	S45.2	S45.2 S62.3	761.85	RC造2F	407.94	855-0119
	向丘出張所	〒216-0022 宮前区平 1-4-17	S40.9	H4.11	388.17	RC造2F	424.10	888-0119
	犬蔵出張所	〒216-0011 宮前区犬蔵 1-10-2	S55.4	S55.3	消防総合 訓練場内	RC造2F	341.86	976-0119
	菅生出張所	〒216-0015 宮前区菅生 3-43-23	S45.8	S45.8 H17.2	577.28	RC造2F 鉄骨造平屋	227.50 40.70	977-0119
多摩消防署	本 署	〒214-0032 多摩区枳形 2-6-1	S23.3	H3.3	1,762.92	RC造3F	1,647.33	933-0119
	宿河原出張所	〒214-0021 多摩区宿河原 3-12-1	S46.5	S46.5	391.58	RC造2F	227.50	900-0119
	菅出張所	〒214-0004 多摩区菅馬場 1-13-1	S39.6	H3.3	382.41	RC造2F	412.25	945-0119
	栗谷出張所	〒214-0039 多摩区栗谷 3-30-8	S49.9	S49.9	950.65	RC造2F	288.13	953-0119
麻生消防署	本 署	〒215-0004 麻生区万福寺1-5-4	S60.7	S60.7	1,340.90	RC造3F	1,492.57	951-0119
	王禅寺出張所	〒215-0018 麻生区王禅寺東 4-1-6	S52.5	S52.3	1,003.98	RC造2F	314.74	954-0119
	百合丘出張所	〒215-0011 麻生区百合丘 1-18-4	S38.5	H2.11	595.03	RC造2F	410.93	966-0119
	柿生出張所	〒215-0023 麻生区片平 2-30-7	S44.4	S44.3	941.18	RC造2F	220.37	989-0119

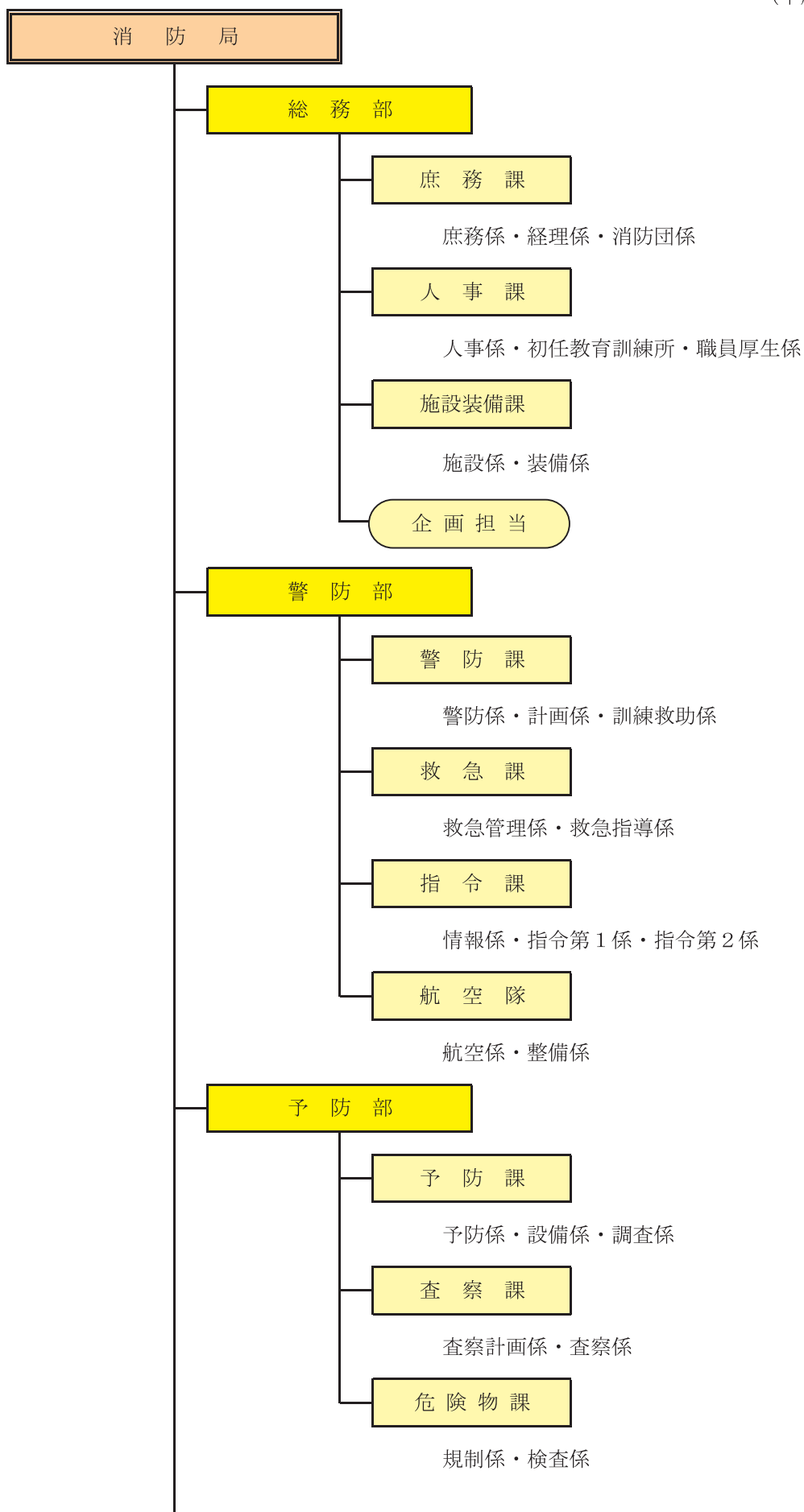
管 理 公 舎 の 現 況

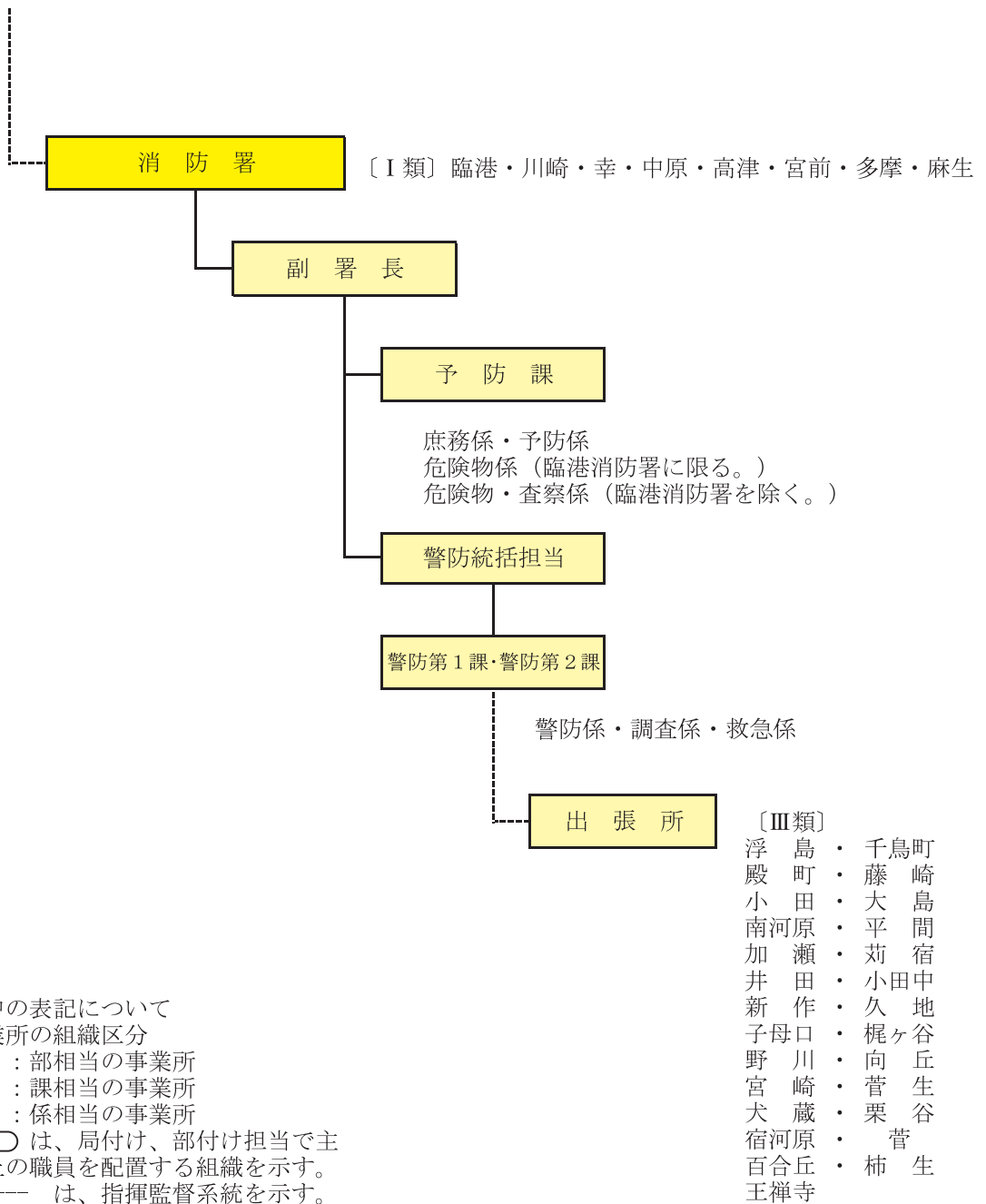
(平成21年4月1日現在)

名 称	所 在 地	開設年月	主要建物の構造等				
			建 築 年 月	敷地面積 (㎡)	構造・規模	戸数	建 築 延面積 (㎡)
小 田 公 舎	〒210-0846 川崎区小田 7-3-2	S56.5	S56.5	4,126.17	RC造4F	20	1,589.20
幸 公 舎	〒212-0025 幸区古川町 83	H8.4	H8.3	1,026.02	鉄骨造3F	22	1,671.29

消防局の組織

(平成21年4月1日現在)





消防局の事務分掌

(平成21年4月1日現在)

総務部

庶務課

庶務係・経理係・消防団係

- 局の予算及び決算に関すること。
- 公印の総括管理に関すること。
- 文書の指導総括に関すること。
- 条例案、規則案等の審査及び総括に関すること。
- 情報公開、個人情報の保護等の連絡調整に関すること。
- 市議会に関すること。
- 消防行政統計に関すること。
- 財務事務の指導等に関すること。
- 消防団の組織及び運用その他消防団に関すること。
- 消防団員等の災害補償に関すること。
- 消防関係諸機関との連絡調整に関すること。
- 全国消防長会等に関すること。
- 消防に係る広報及び広聴に関すること。
- 局内他の課の主管に属しないこと。

人事課

人事係・初任教育訓練所・職員厚生係

- 消防職員の配置及び人事評価に関すること。
- 消防職員の任免、昇給、昇格、分限、懲戒、服務、賞罰その他身分に関すること。
- 消防職員の給与、勤務時間その他勤務条件に関すること。
- 消防職員の服務監察に関すること。
- 褒章及び表彰に関すること。
- 消防職員の研修、消防教育訓練及び初任実務教育に関すること。
- 消防職員の福利厚生に関すること。
- 消防職員の給与、旅費及び退職年金の支給等に関すること。
- 消防職員の安全管理、衛生管理及び公務災害補償に関すること。
- 消防職員の服制及び被服その他の貸与品に関すること。
- 消防職員委員会に関すること。
- 消防音楽隊に関すること。
- 非常勤嘱託員等に関すること。

施設装備課

施設係・装備係

- 消防用財産の取得管理及び処分に関すること。
- 消防施設の建築計画及び執務環境その他庁舎及び施設に関すること。
- 消防水利の維持管理に関すること。
- 消防用機械器具及び装備品に関すること。

企画担当

- 消防組織制度に関すること。
- 重要な施策の企画及び総合調整に関すること。
- 情報化施策に関すること。
- 川崎市消防計画に関すること。
- 消防問題調査委員会に関すること。

警 防 部

警 防 課

警防係・計画係・訓練救助係

- 消防隊等の活動計画及び出場計画に関すること。
- 消防隊等の運用に関すること。
- 消防水利計画及びその運用に関すること。
- 消防隊等の訓練及び消防隊員等の研修に関すること。
- 消防活動技術の調査研究に関すること。
- 救助業務に関すること。
- 消防応援に関すること。
- 特殊災害対策に関すること。
- 消防職員及び消防団員の動員に関すること。
- 宅地造成事業等に関する消防上の指導に関すること。
- 自衛消防隊、自主防災組織等の訓練の指導に関すること。
- 火災警報及び消防信号に関すること。
- 部内他の課の主管に属しないこと。

救 急 課

救急管理係・救急指導係

- 救急業務の基本計画に関すること。
- 救急隊の運用に関すること。
- 救急医療関係機関等との連絡調整に関すること。
- 救急救命士の養成に関すること。
- 救急隊員の資格等に関すること。
- 救急隊の訓練及び救急隊員の研修に関すること。
- 救急医療及び救急技術の調査研究に関すること。
- 応急手当の普及啓発に関すること。
- 患者等搬送事業に関すること。
- メディカルコントロール体制に関すること。

指 令 課

情報係・指令第1係・指令第2係

- 消防指令システム、消防情報管理システム及び情報機器の運用及び管理に関すること。
- 消防通信施設の運用及び管理に関すること。
- 消防指令システム及び消防情報管理システムに係る調査研究に関すること。
- 消防通信に係る調査研究に関すること。
- 災害情報の受信及び管理に関すること。
- 出場指令及び部隊の管制に関すること。
- 消防無線通信の運用及び技術指導に関すること。

航 空 隊

航空係・整備係

- 航空業務計画に関すること。
- 航空機の運航に関すること。
- 操縦訓練及び航空救助訓練に関すること。
- 航空機、付属機器等の整備に関すること。
- 航空機の整備訓練に関すること。

予 防 部

予 防 課

予防係・設備係・調査係

- 火災その他の災害の予防指導に関する事。
- 防火管理に関する事。
- 防災管理に関する事。
- 消防用設備等に関する事。
- 建築物の消防同意等及び検査に関する事。
- 建築物の建築に係る防火上の指導に関する事。
- 火災等の調査及び調査技術の指導に関する事。
- 危険物等の確認試験に関する事。
- 消防に係る研究及び開発に関する事。
- 財団法人川崎市消防防災指導公社に関する事。
- 部内他の課の主管に属しない事。

査 察 課

査察計画係・査察係

- 防火対象物の立入検査及び違反処理に関する事。
- 防火対象物表示制度に関する事。
- 防火対象物の実態調査に関する事。
- 屋外の火災予防に関する事。
- 小規模雑居ビル等の防火安全対策に関する事。
- 消防設備士及び消防設備点検資格者の指導等に関する事。

危 険 物 課

規制係・検査係

- 危険物及び指定可燃物の規制に関する事。
- 危険物製造所等の許可、完成検査及び諸届出に関する事。
- 危険物製造所等の完成検査前検査、保安検査及び自主点検に関する事。
- 危険物及び指定可燃物の立入検査並びに違反処理に関する事。
- 危険物及び指定可燃物に係る災害調査に関する事。
- 石油コンビナート等災害防止法に関する事。
- 保安に係る技術指導等に関する事。
- 危険物保安審議会に関する事。
- コンビナート安全対策委員会に関する事。

消 防 署

予 防 課

庶務係・予防係・危険物係（臨港消防署に限る。）・危険物・査察係（臨港消防署を除く。）

- 公印の保管に関する事。
- 公文書の管理に関する事。
- 署員の人事及び配置に関する事。
- 署員の給与等の支給に関する事。
- 手数料の徴収に関する事。
- 署員の安全管理、福利厚生及び公務災害に関する事。
- 署員の研修管理に関する事。
- 消防施設の保守管理に関する事。
- 物品の出納保管に関する事。
- 消防団等に関する事。
- 火災予防の実施計画に関する事。
- 広報及び広聴に関する事。
- 防火管理に関する事。
- 防災管理に関する事。
- 建築物の許可又は確認に係る同意等に関する事。
- 火災予防関係の申請及び届出に関する事。
- 屋外の火災予防に関する事。
- 防火協会等各種団体に関する事。
- 消防用設備等に関する事。
- 防火対象物に係る立入検査及び違反処理に関する事。
- 防火対象物の表示制度等に関する事。
- その他火災予防に関する事。
- 危険物製造所等の許可、承認及び届出に関する事。
- 危険物製造所等の完成検査前検査及び完成検査に関する事。
- 危険物製造所等の保安に関する事。
- 特定事業所の防災に関する事（臨港消防署に限る。）。
- 危険物施設等に係る立入検査及び違反処理に関する事。
- 少量危険物及び指定可燃物の届出並びにタンクの水張検査等に関する事。
- 特定防災施設等の届出及び検査に関する事（臨港消防署に限る。）。
- 危険物及び指定可燃物に係る災害調査に関する事。
- 危険物施設に係る消防用設備等に関する事。
- 危険物事故防止等に関する事。
- 署内他の課の所管に属しない事。

警防第1課・警防第2課

警防係・調査係・救急係

- 災害活動に関する事。
- 警防計画及び防災対策に関する事。
- 警防体制、災害活動の指揮に関する事。
- 消防職員及び消防団員の動員に関する事。
- 火災警報、消防信号及び消防通信に関する事。
- 消防地理及び消防水利に関する事。
- 消防隊等の運用及び訓練に関する事。
- 救助業務に関する事。
- 自衛消防隊、自衛防災組織等の訓練の指導に関する事。

- 圧縮アセチレンガス等の消防活動阻害物質に関すること。
- 指揮情報隊に関すること。
- 火災の調査及び災害調査に関すること。
- 火災統計に関すること。
- 災害情報及び災害現場広報に関すること。
- 課の安全管理に関すること。
- 火災予防指導等に関すること。
- 地震対策用消火器の維持管理に関すること。
- 救急活動に関すること。
- 救急隊の運用及び訓練に関すること。
- 救急資機材に関すること。
- 救急統計に関すること。
- 救急技術の研究に関すること。
- 救急の技術指導及び救急知識の普及に関すること。
- 救急告示医療機関等の連絡に関すること。
- その他救急業務に関すること。
- 消防用機械器具に関すること。
- 機関員の技術指導に関すること。
- 消防用油脂類に関すること。
- 消火薬剤等に関すること。
- 消防団の機械器具等に関すること。

出張所

- 消防施設の保守管理に関すること。
- 物品の保管に関すること。
- 広報広聴に関すること。
- 消防用機械等の保守管理に関すること。
- 警防計画に関すること。
- 消防地理及び消防水利に関すること。
- 災害情報の収集に関すること。
- 職場研修に関すること。
- 自衛消防隊、自衛防災組織等の訓練指導に関すること。
- 火災の調査及び災害調査に関すること。
- 地震対策用消火器の維持管理に関すること。
- 救急に関すること。
- 火災予防指導等に関すること。
- 消防法、川崎市火災予防条例及び川崎市防火管理等に関する規程に基づく届出等の処理に関すること。
- その他、消防長が定める事項に関すること。