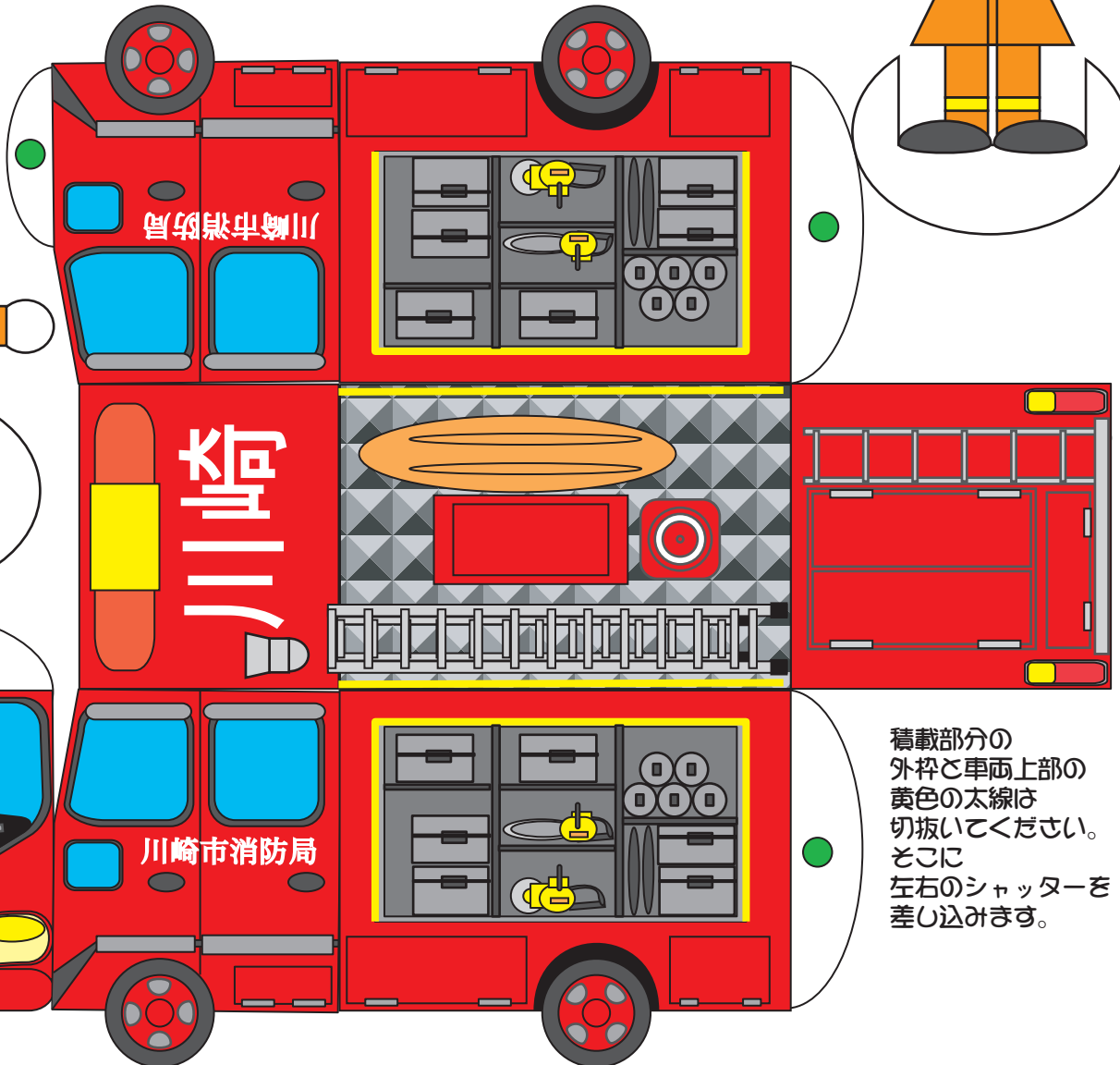
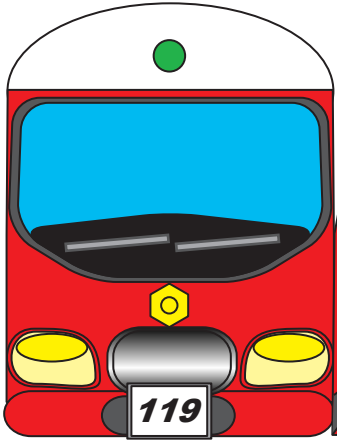
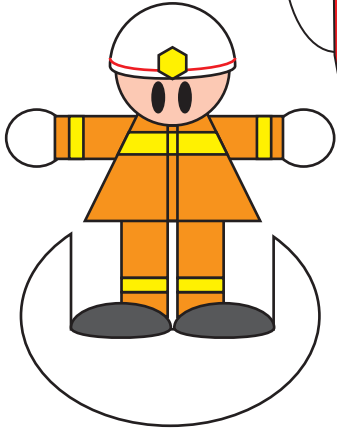
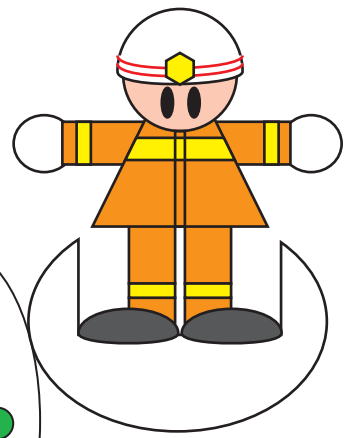
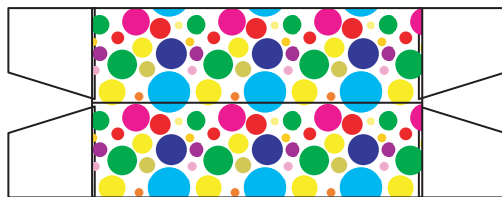


救助工作車

このペーパークラフトは、川崎市消防局の
予防護が火災予防のために作成したものです。
火災を減らす目的で使用する場合に限り、
使用制限はありません。 SEPT. 2002

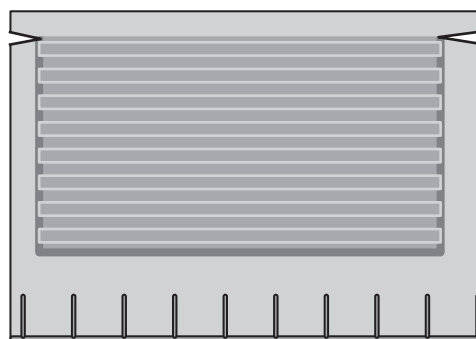
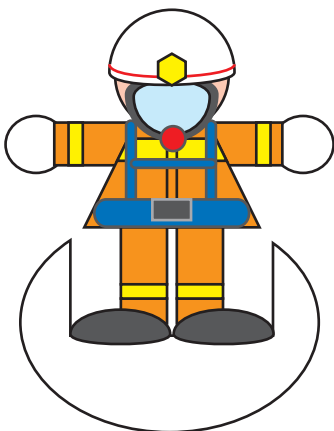


積載部分の
外枠と車両上部の
黄色の太線は
切抜いてください。
そこに
左右のシャッターを
差し込みます。

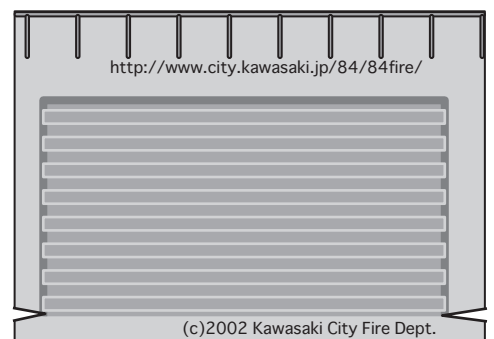


補強材（車両内部用）

- ・ はさみやノリが必要です。
- ・ カッターを使うときは注意してね。
- ・ 救急車やヘリコプターもあるよ。
- ・ ●のマークはのりしろです。



車両右側シャッター



車両左側シャッター