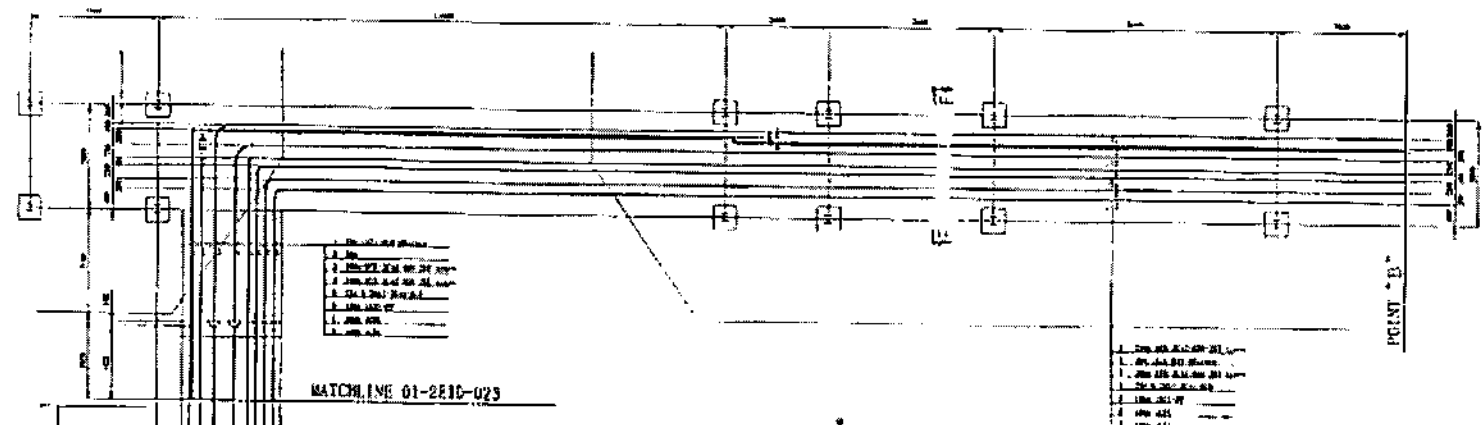


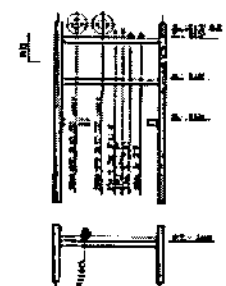
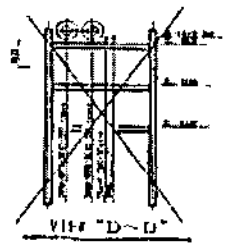
- 1. 200.000.000.000
- 2. 200.000.000.000
- 3. 200.000.000.000
- 4. 200.000.000.000
- 5. 200.000.000.000

- 1. 200.000.000.000
- 2. 200.000.000.000
- 3. 200.000.000.000
- 4. 200.000.000.000
- 5. 200.000.000.000

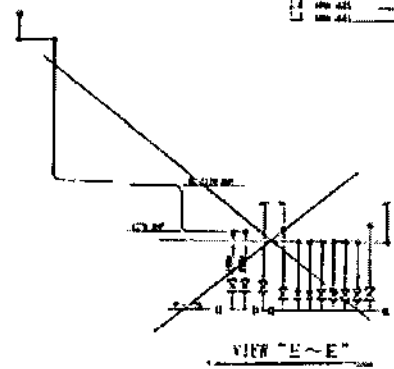
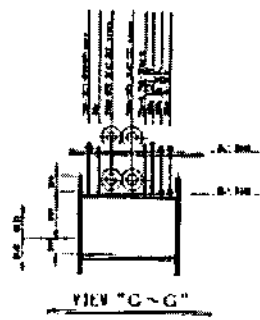


- 1. 200.000.000.000
- 2. 200.000.000.000
- 3. 200.000.000.000
- 4. 200.000.000.000
- 5. 200.000.000.000
- 6. 200.000.000.000
- 7. 200.000.000.000
- 8. 200.000.000.000

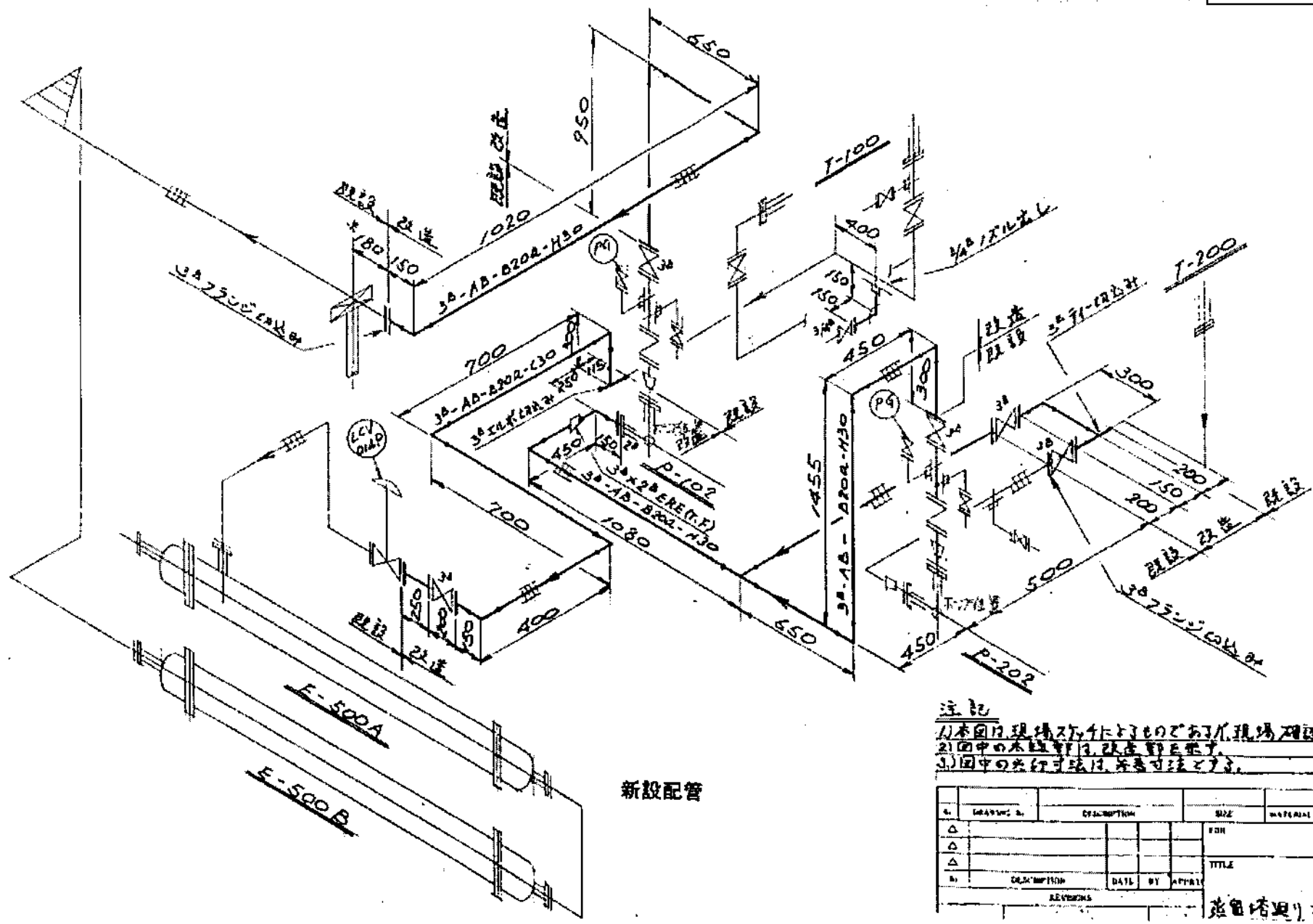
- 1. 200.000.000.000
- 2. 200.000.000.000
- 3. 200.000.000.000
- 4. 200.000.000.000
- 5. 200.000.000.000
- 6. 200.000.000.000
- 7. 200.000.000.000
- 8. 200.000.000.000



別添中  
(NVP製法)



|     |      |      |    |         |
|-----|------|------|----|---------|
| NO. | REV. | DATE | BY | CHECKED |
|     |      |      |    |         |
|     |      |      |    |         |
|     |      |      |    |         |
|     |      |      |    |         |



新設配管

注記  
 1) 本図は現場施工用としており、現場確認の上で工事内容に  
 2) 図中の太線等は、改造部分を示す。  
 3) 図中の赤線等は、注意を示す。

| NO.       | DRAWING NO. | DESCRIPTION | SIZE | MATERIAL | REQD. | REMARKS    |
|-----------|-------------|-------------|------|----------|-------|------------|
| △         |             |             |      |          |       | FOR        |
| △         |             |             |      |          |       |            |
| △         |             |             |      |          |       |            |
| △         |             |             |      |          |       | TITLE      |
| NO.       | DESCRIPTION | DATE        | BY   | APPROV.  |       |            |
| REVISIONS |             |             |      |          |       | 造備塔興り配管改造図 |