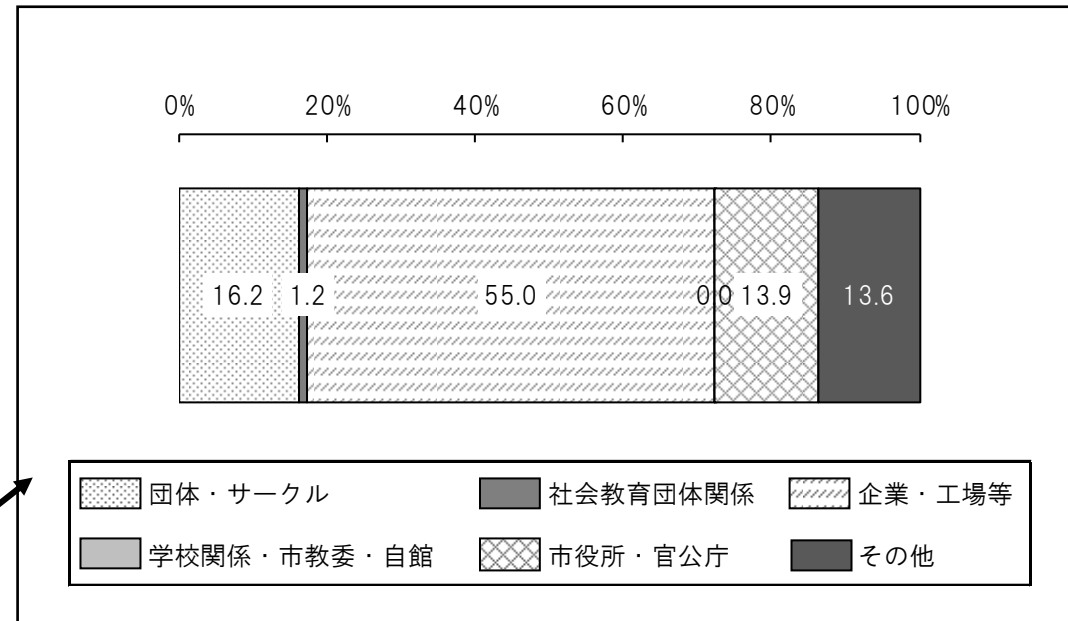


◆労働会館の施設概要

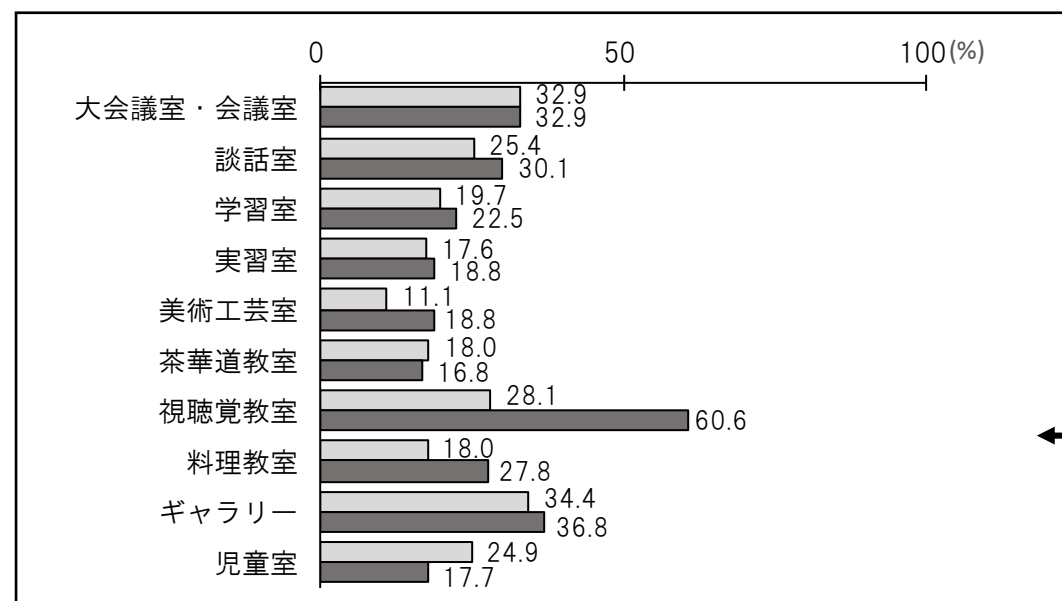
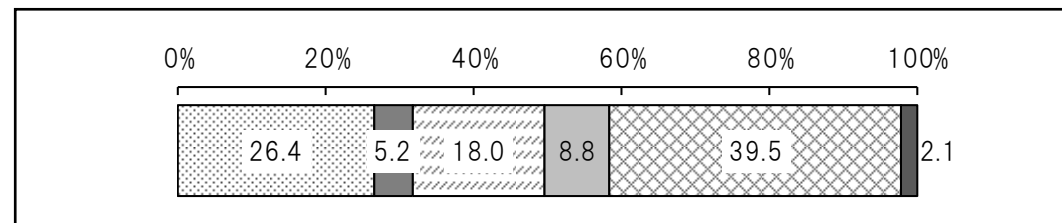
地名地番	川崎市川崎区富士見 2-5-2	
用途地域	近隣商業地域 (80/300) 第二種住居専用地域 (60/200)	
防火地域	防火・準防火地域	
主要用途	公民館等	
高さ	20.0m	
階数	地上 6 階 / 地下 1 階	
構造	鉄筋コンクリート一部鉄骨造	
竣工年	昭和 56 (1981) 年 8 月	
敷地面積	4,881.78 m ²	
建築面積	2,807.10 m ²	
延べ面積	9,645.37 m ²	
駐車台数	29 台 (車イス専用 1 台含む)	

◆団体別利用状況 (会議室)



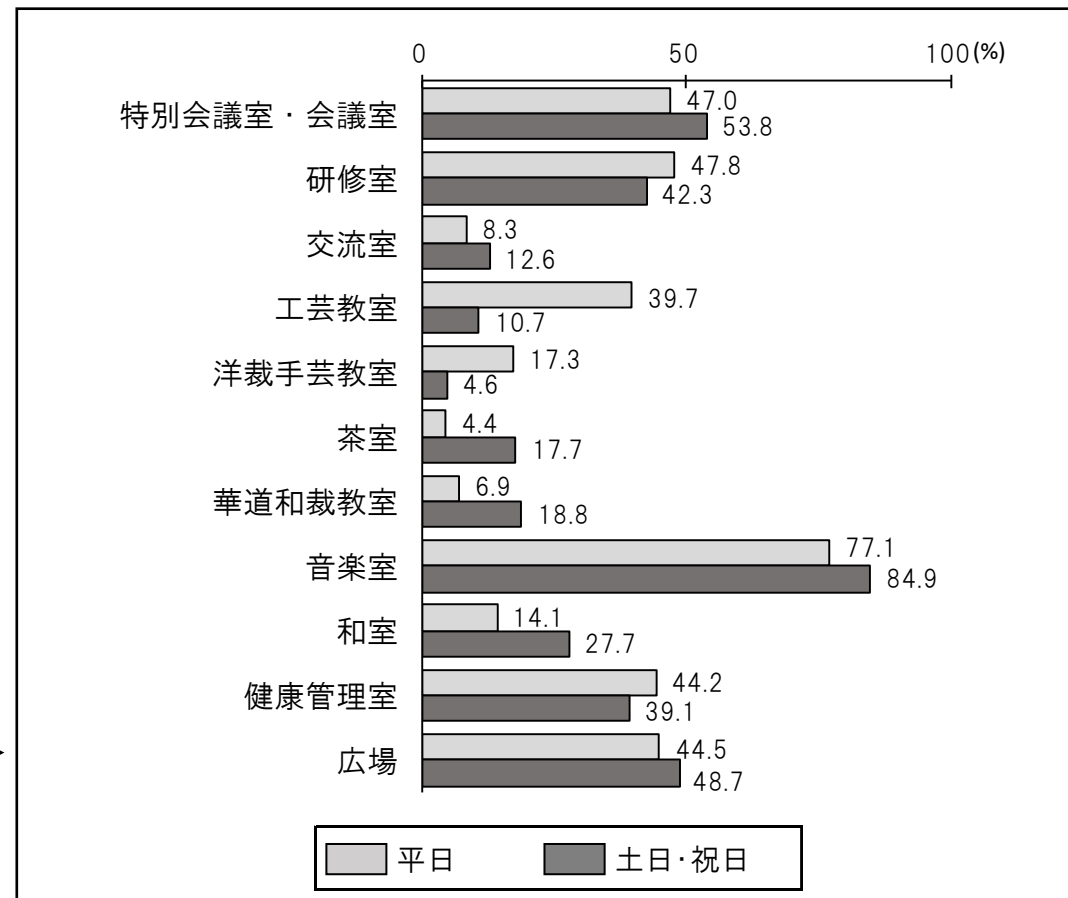
比較

(参考) 教育文化会館の団体別利用状況 (会議室) と曜日別各諸室の稼働率

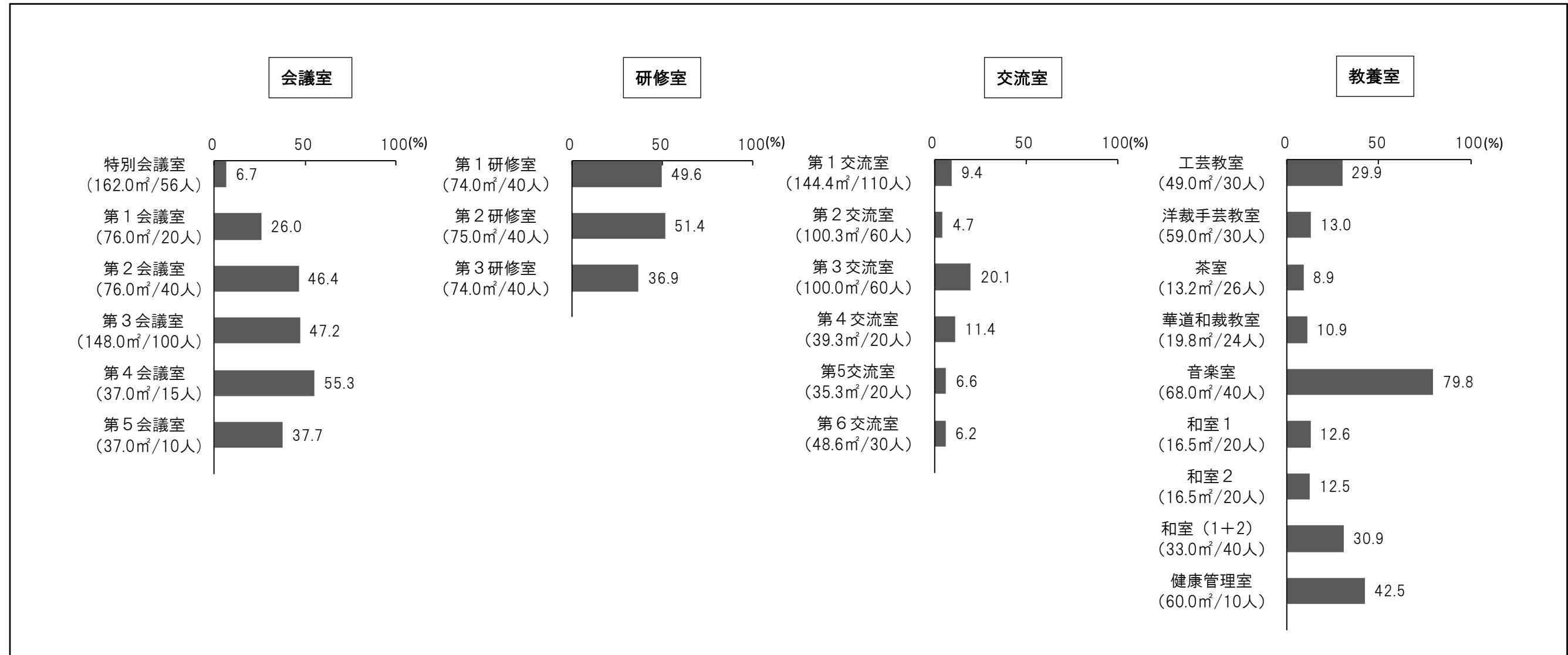


比較

◆曜日別各諸室の稼働率 (労働会館)



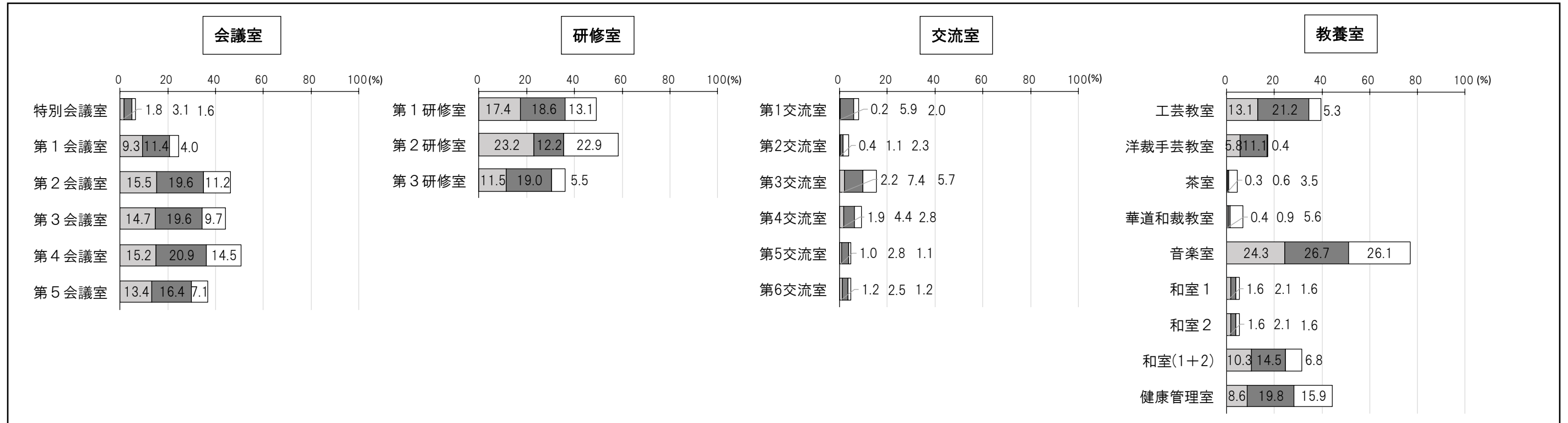
◆各諸室の稼働率（1日3回転×開館日数=100として利用状況を算定）



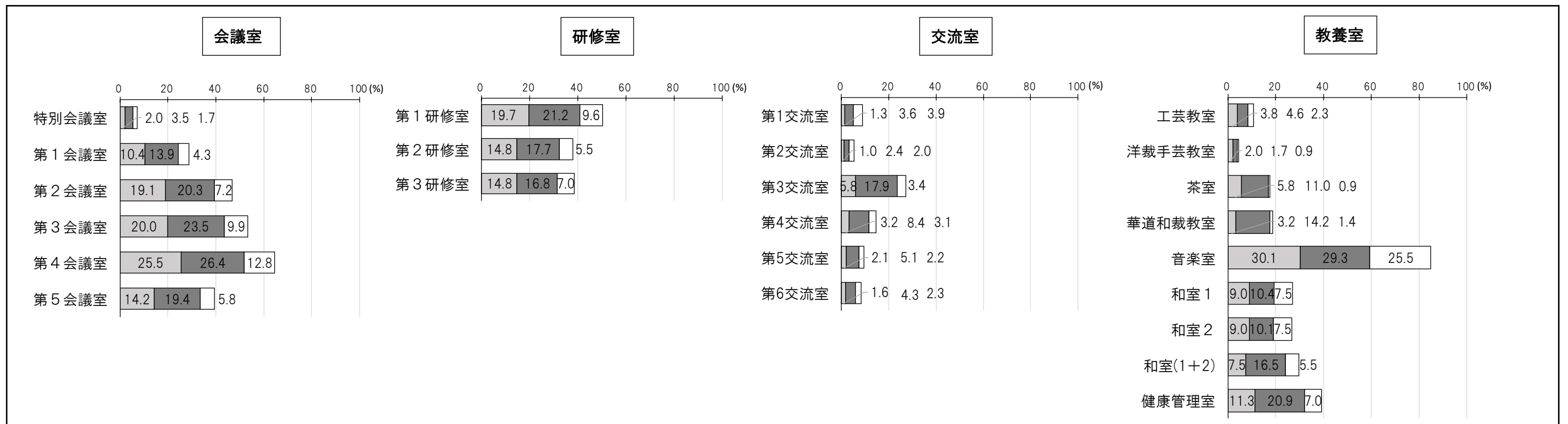
※（ ）内の数値は各諸室の 床面積(㎡)/定員(人) を表しています。

◆曜日別各諸室の稼働率（時間帯区別）

《平日》 ※グラフの数字は左から「午前／午後／夜間」を表します。

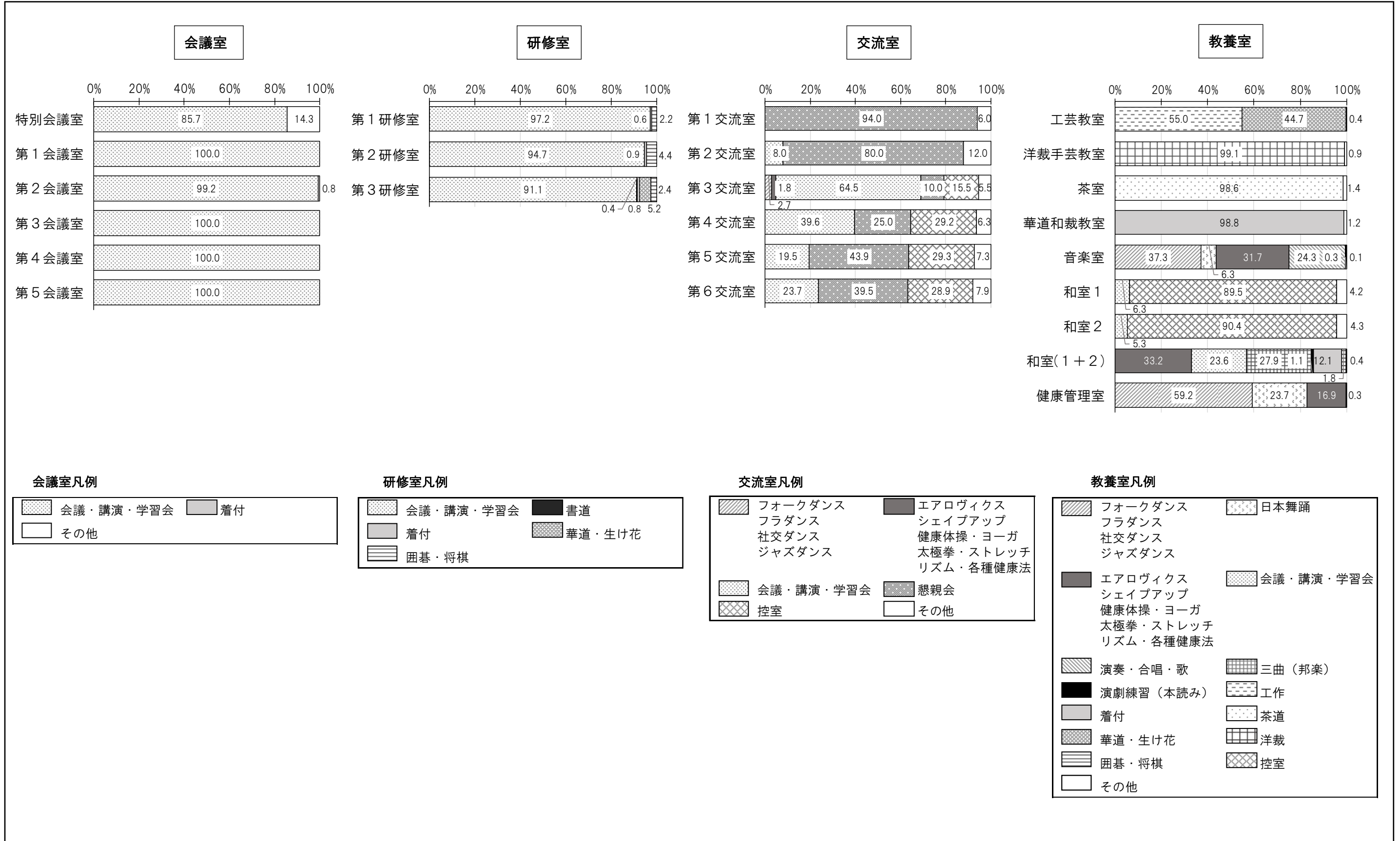


《土日・祝日》 ※グラフの数字は左から「午前／午後／夜間」を表します。



■ 午前(9:00-12:00) ■ 午後(13:00-17:00) □ 夜間(18:00-21:30)

◆各諸室の目的別趣旨別利用状況



◆目的別趣旨別利用（施設名称：サンピアン川崎（労働会館）、利用日：平成29年4月1日～平成30年3月31日）

		会議室							研修室			交流室						教養室（特別な用で使用）												
		特別会議室	第1控室	第2控室	第1会議室	第2会議室	第3会議室	第4会議室	第5会議室	第1研修室	第2研修室	第3研修室	第1交流室	第2交流室	第3交流室	第4交流室	第5交流室	第6交流室	工芸教室	洋裁手芸教室	茶室	華道和裁教室	音楽室（ホール付帯）	和室1	和室2	和室（1+2）	健康管理室	広場		
運動	フォークダンス・フラダンス・社交ダンス ジャズダンス																					○						○		
	タップダンス																													
	日本舞踊																						○						○	
	体操																													
	エアロヴィクス・シェイプアップ・健康体操 ヨガ・太極拳・ストレッチ・リズム・各種健康法																						○					○	○	
演奏・鑑賞	会議・講演・学習会	○			○	○	○	○	○	○	○		○	○	○	○	○							○	○	○				
	演奏・合唱・歌																						○							
	三曲（邦楽）																										○			
	音楽鑑賞																													
	演劇練習（本読み）																										○			
創作	書道										○																			
	工作																		○											
	着付					○				○	○											○					○			
	茶道																				○									
	華道・生け花																			○										
	洋裁																			○										
	手芸																													
その他	映写会																													
	囲碁・将棋									○	○	○															○			
	懇親会												○	○	○	○	○	○												○
	控室																						○	○	○					

