

## 通学区域の一部変更について（野川小・南野川小学校区）

### 1 変更の理由

平成30年11月5日に高津区及び宮前区野川地区の一部で住居表示が施行され、同地区の小学校の通学区域について、住居表示との整合を図るため。

### 2 変更の内容

	住居表示前の 住 所	住居表示後の 住 所	地 域 の 現 況	現 指 定 校	新 指 定 校	指 定 変 更 可能地域の設定
①	野川 1976・1977	東野川 2丁目8番	マンション67世帯 個人宅1戸	南野川小学校	野川小学校	(現)あり (南野川⇒野川) ⇒(新)解除
②	野川 1974	東野川 2丁目9番	個人宅1戸	南野川小学校	野川小学校	(現)あり (南野川⇒野川) ⇒(新)解除
③	野川 1435・1436	東野川 2丁目13番	個人宅2戸 アパート13世帯 会社2企業	南野川小学校	野川小学校	(現)あり (南野川⇒野川) ⇒(新)解除

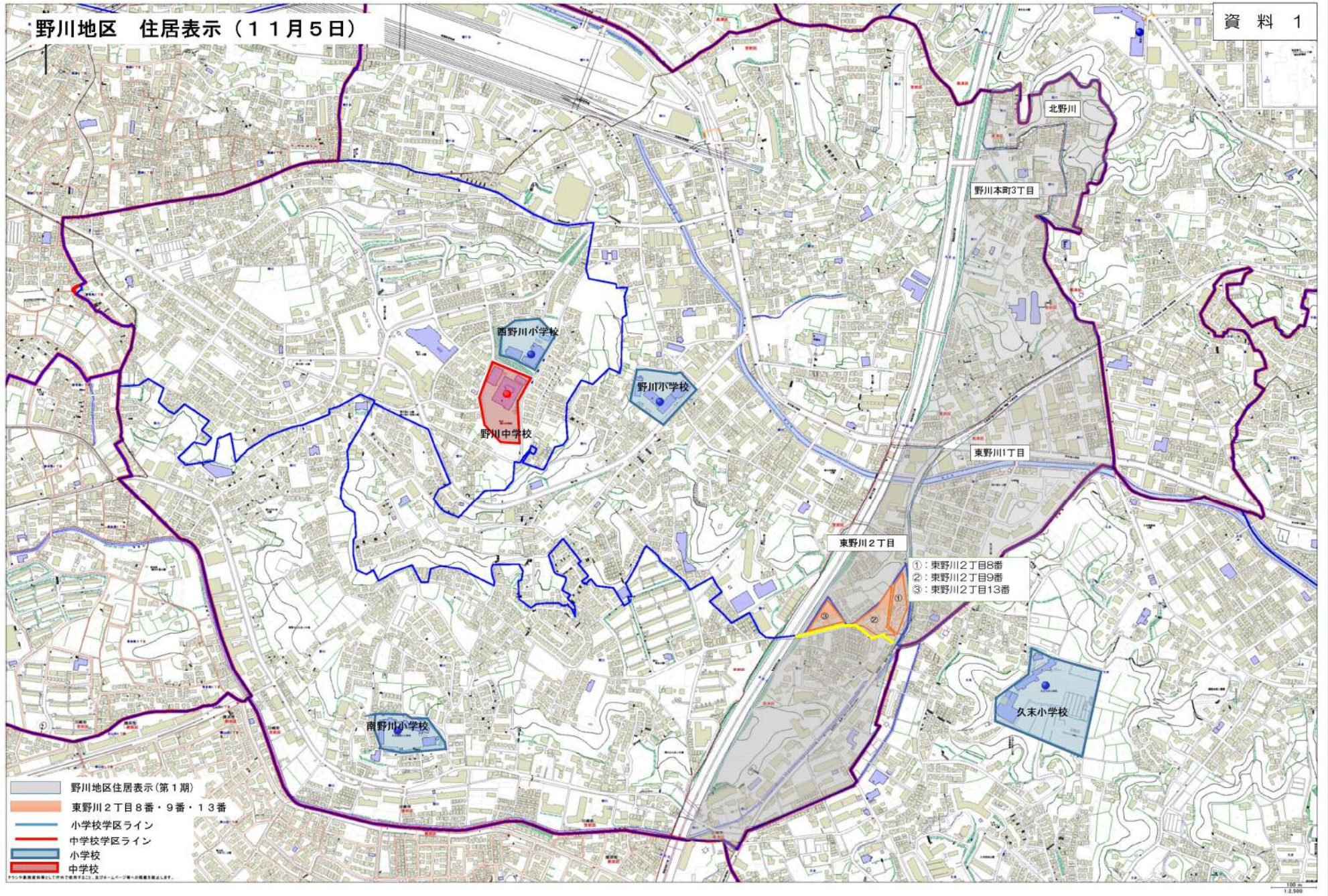
※中学校区は変更ありません。

### 3 施行日

平成31年1月1日

※既に就学している児童については、転校等の必要はございません。

野川地区 住居表示 (11月5日)

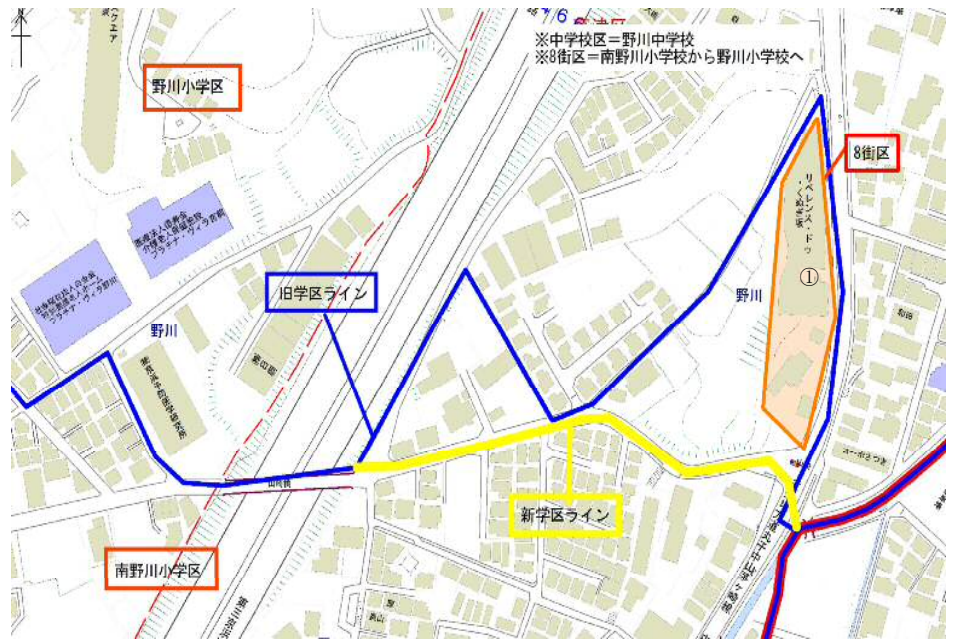


《児童の状況》

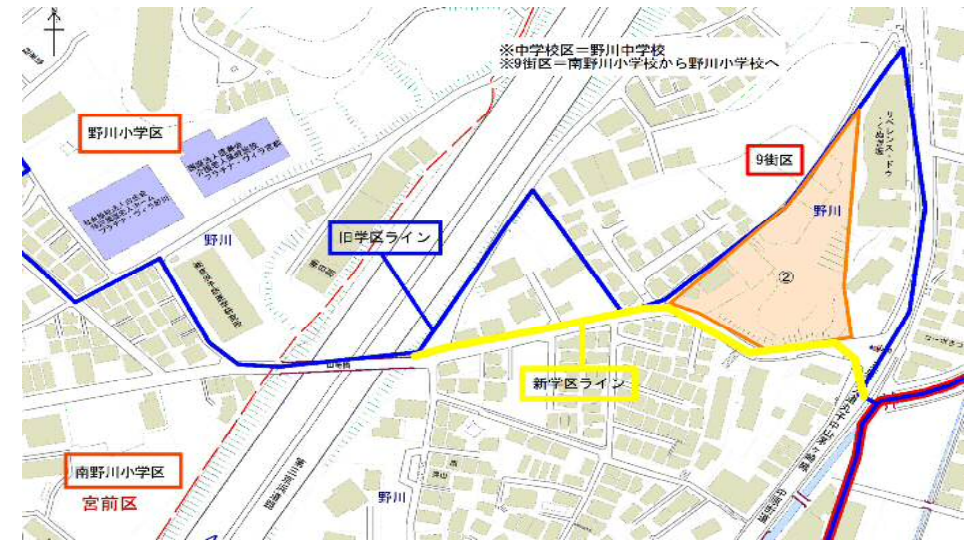
	住居表示前の住所	住居表示後の住所	平成30年5月1日現在		未就学児童数 (10月11日現在)
			通学学校	児童数	
①	野川 1976・1977	東野川 2丁目8番	(指定校) 南野川小	0名	1歳児1名 4歳児1名 5歳児2名 6歳児1名
			(指定変更) 野川小 鷺沼小 久末小	2名 1名 5名	
②	野川 1974	東野川 2丁目9番	(指定校) 南野川小	0名	0名
			(指定変更) 野川小	1名	
③	野川 1435・1436	東野川 2丁目13番	(指定校) 南野川小	0名	2歳児1名 5歳児1名

《対象地区の周辺図》

①東野川2丁目8番  
(旧)野川1976・1977



②東野川2丁目9番  
(旧)野川1974



③東野川2丁目13番  
(旧)野川1434・1435・1436・1452 (太字が、学区変更の該当地域)

