

平成 24 年まちづくり委員会

現地視察資料

陳情第 66 号

住環境、住民達の命と既存家屋保全保護のため、「(仮) 川崎市高津区蟹ヶ谷 48～58 番地」に於ける、「神奈川県急傾斜地崩壊危険区域」に指定されている場所に於いての、非常に危険で無謀な宅地造成計画の中止、又は住民にとって最も良好な生活環境が保たれるようにするための本宅地造成計画の根本的な見直しについての陳情

目 次

| | |
|--------------|---|
| ● 事業の概要 | 1 |
| ● 調整条例の手続き経過 | 2 |
| ● 案内図 | 3 |
| ● 土地利用計画図 | 4 |
| ● 造成計画平面図 | 5 |
| ● 断面図 | 6 |

事業の概要

- 1 事業者
住所 東京都渋谷区千駄ヶ谷5丁目11番13号
氏名 株式会社ホワード21 代表取締役 蜂屋孝作
- 2 設計者
住所 東京都渋谷区千駄ヶ谷5丁目11番13号
氏名 株式会社秀コーポレーション 代表取締役
蜂屋隆久
- 3 工事施工者
住所 未定
氏名 未定
- 4 事業計画の名称
(仮称) 川崎市高津区蟹ヶ谷宅地造成工事
- 5 事業区域の位置
川崎市高津区蟹ヶ谷字池の里48-1の一部他7筆の一部
- 6 地域地区
第一種中高層住居専用地域・第2種高度地区
建ぺい率60パーセント、容積率200パーセント
- 7 建築物の用途 一戸建の住宅
- 8 構造及び階数 木造・地上2ないし3階
- 9 建築物の高さ 10メートル以下
- 10 事業区域面積 3,664.74平方メートル
- 11 計画戸数 18戸
- 12 予定工期 平成24年4月5日～平成24年12月21日

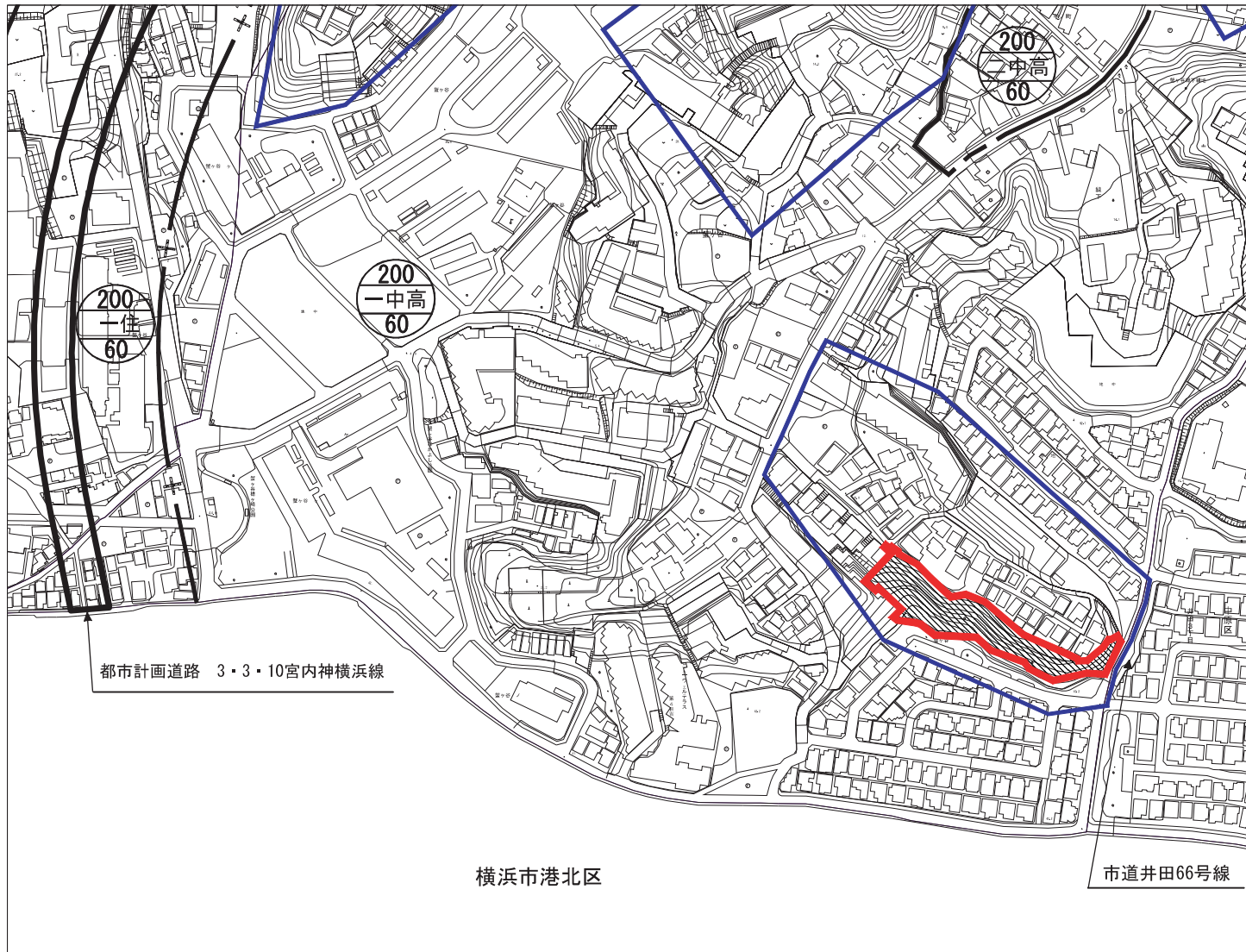
総合調整条例の手続きの経過

平成 23 年 12 月 26 日 事前届出書

平成 24 年 2 月 10 日 標識設置届

平成 24 年 3 月 1 日 説明報告書

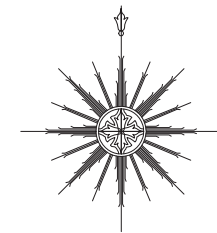
平成 24 年 3 月 31 日 「意見書」に対する「見解書」を近隣関係住民へ送付



陳情 第66号

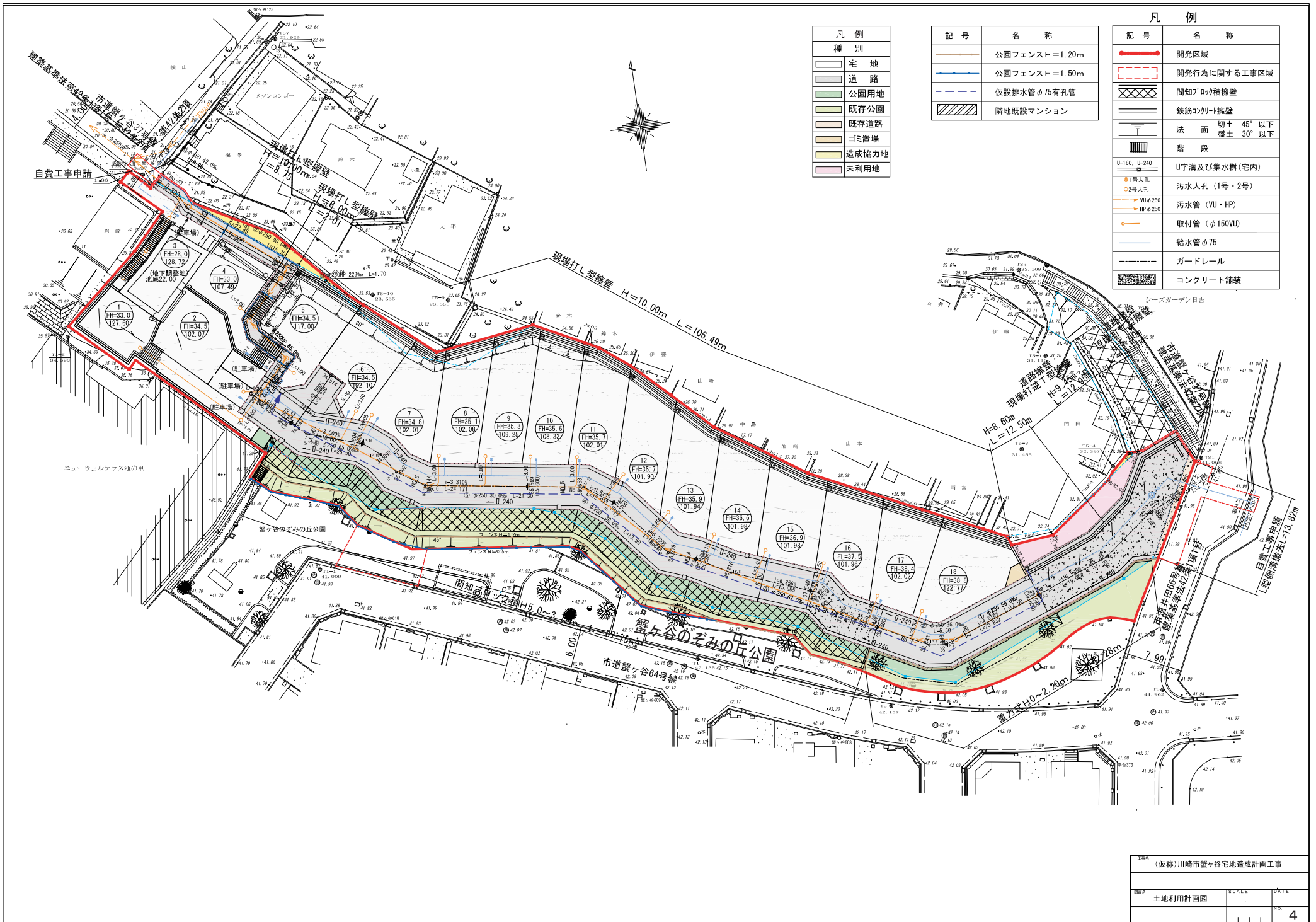
住環境、住民達の命と既存家屋
 保全保護のため、〔仮〕川崎市高
 津区蟹ヶ谷48～58番地」に於ける、
 神奈川県急傾斜地崩壊危険区
 域」に指定されている場所に於いて
 の、非常に危険で無謀な宅地造
 成計画の中止、又は住民にとって
 最も良好な生活環境が保たれる
 ようにするための本宅地造成計画
 の根本的な見直しについての陳情

案内図



S = 1 : 2 500





| 凡例 | |
|----|-------|
| 種別 | |
| | 宅地 |
| | 道路 |
| | 公園用地 |
| | 既存公園 |
| | 既存道路 |
| | ゴミ置場 |
| | 造成協力地 |
| | 采用地 |

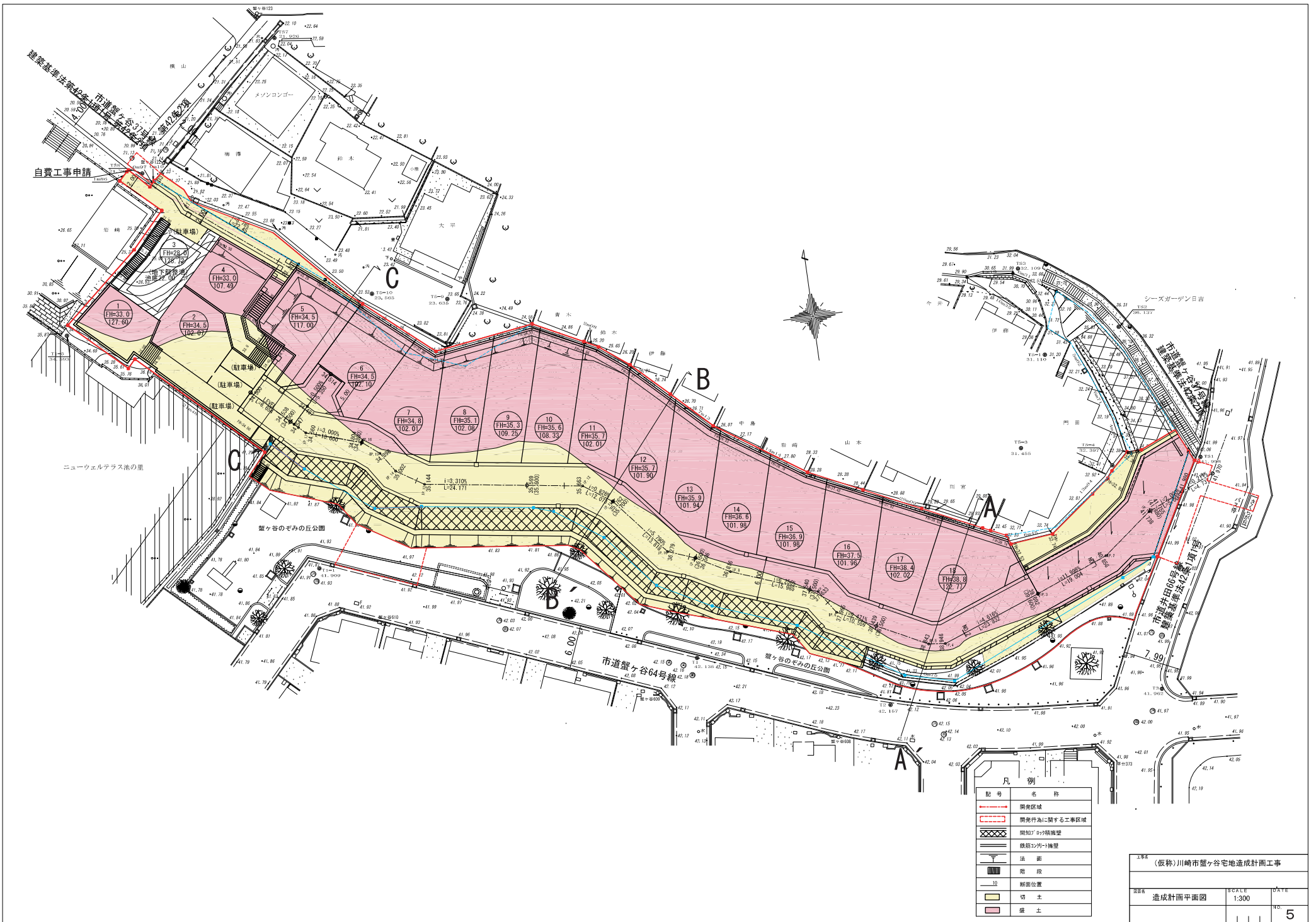
| 記号 | 名称 |
|----|---------------|
| | 公園フェンスH=1.20m |
| | 公園フェンスH=1.50m |
| | 仮設排水管φ75有孔管 |
| | 隣地既設マンション |

| 凡例 | |
|----|-------------------------|
| 記号 | 名称 |
| | 開発区域 |
| | 開発行為に関する工事区域 |
| | 間接ブロック擁壁 |
| | 鉄筋コンクリート擁壁 |
| | 法面 切土 45°以下 盛土 30°以下 |
| | 階段 |
| | U字溝及び集水樹(宅内) |
| | 汚水人孔(1号・2号) |
| | 汚水管(VU・HP) |
| | 取付管(φ150VU) |
| | 給水管φ75 |
| | ガードレール |
| | コンクリート舗装 |

工事名 (仮称)川崎市蟹ヶ谷宅地造成計画工事

図名 土地利用計画図

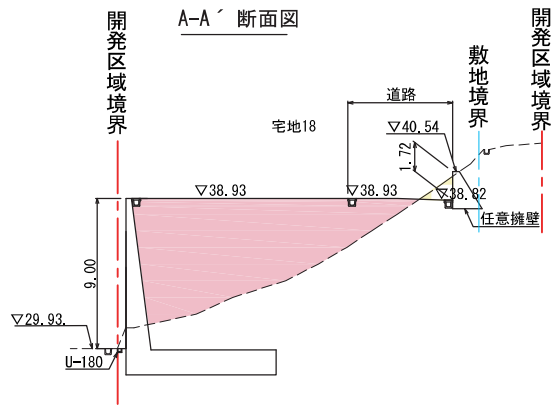
SCALE DATE



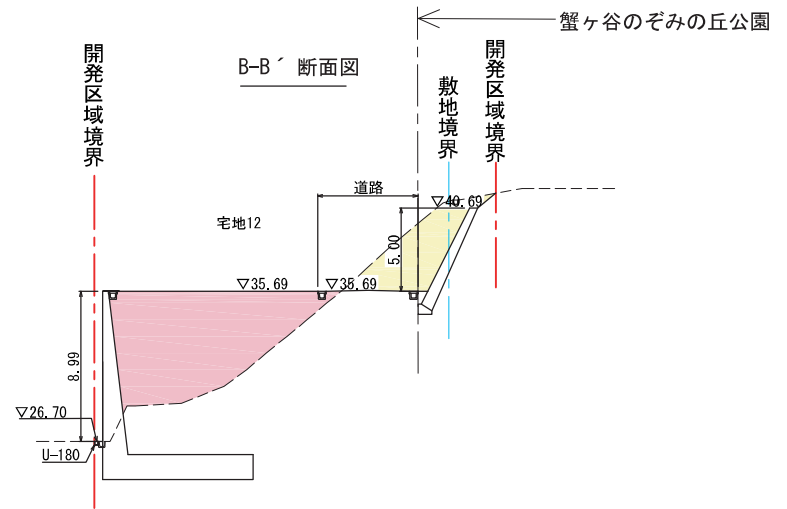
凡 例

| 記号 | 名称 |
|----|--------------|
| | 開発区域 |
| | 開発行為に関する工事区域 |
| | 間知? の? 精緻壁 |
| | 鉄筋コンクリート編壁 |
| | 法 面 |
| | 階 段 |
| | 掘削位置 |
| | 切 土 |
| | 盛 土 |

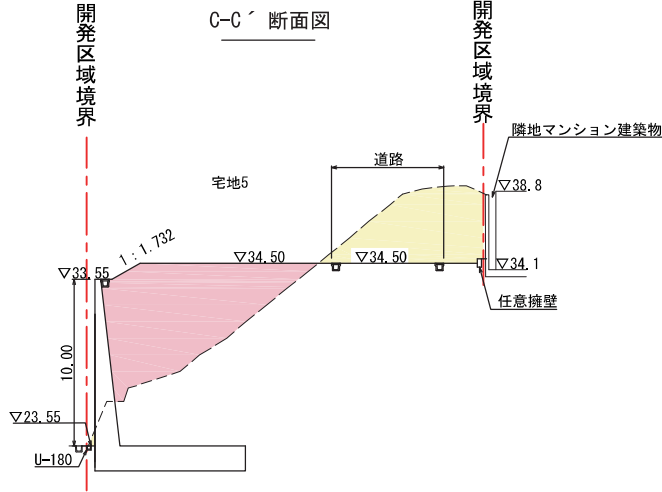
| | | |
|-------------------------|--------------|-------|
| 1.工程 (仮称)川崎市鎌ヶ谷宅地造成計画工事 | | |
| 2.図名 造成計画平面図 | 3.スケール 1:300 | 4.日付 |
| | | 5.頁 5 |



DL=20.0



DL=20.0



DL=20.0

- 凡例
- 切土
 - 盛土

| | | |
|---------------------------|----------------|----------|
| 工事名 (仮称)川崎市蟹ヶ谷宅地造成計画工事 | | |
| 図名 断面図 | SCALE 1:300 | DATE |
| | | No. 6 |