

平成24年 議会定例会提出議案資料

議案第95号 川崎高等学校及び附属中学校等新築工事請負契約の締結について

議案第96号 川崎高等学校及び附属中学校等新築電気設備工事請負契約の締結について

議案第97号 川崎高等学校及び附属中学校等新築空気調和設備工事請負契約の締結について

【まちづくり局】

- 1) 川崎高等学校及び附属中学校等新築工事
- 2) 川崎高等学校及び附属中学校等新築電気設備工事
- 3) 川崎高等学校及び附属中学校等新築空気調和設備工事

目次

- 1 建築概要
- 2 設備概要
- 3 案内図
- 4 配置図
- 5 1階2階平面図
- 6 3階4階平面図
- 7 5階～R階平面図
- 8 立面図(1)
- 9 立面図(2)
- 10 断面図(1)
- 11 断面図(2)
- 12 完成予想図

建築概要

施設名称：川崎高等学校及び附属中学校等

工事場所：川崎市川崎区中島3丁目3番1号

地域地区：市街化区域

近隣商業地域（西側道路より25mまで）・第2種住居地区（上記以外）

防火地域（西側道路より11mまで）・準防火地域（上記以外）

第3種高度地域（西側道路より25mをこえる範囲）

最高高さ20m、北側制限10m+1.25x

敷地面積：27,400.77 m²

建築物の用途：高等学校・中学校・療育センター

建築面積：11,404.41m²

延べ面積：35,586.00m²

構造・規模：＜校舎棟＞鉄筋コンクリート造

（一部鉄骨造・鉄骨鉄筋コンクリート造）7階建

＜部活動倉庫棟＞鉄筋コンクリート造 3階建

建築物の高さ：30.94m

電気設備概要

(1) 受変電設備

受電電圧 6.6kV

変圧器容量 2600kVA

(2) 発電設備

非常用発電 200V 200kVA

太陽光発電 パネル総発電容量100kW (一部建築工事)

(3) その他

電灯設備、動力設備、雷保護設備、幹線設備、構内情報通信網設備、構内交換設備、時刻表示設備、映像音響設備、拡声設備、インターホン設備、トイレ等呼出設備、テレビ共同受信設備、機械警備設備、火災報知設備、電気錠設備など

機械設備概要

(1) 熱源機器設備

ガス焚吸収式冷温水機 625kw 2基

空冷式ヒートポンプチリングユニット 1075kw 1基

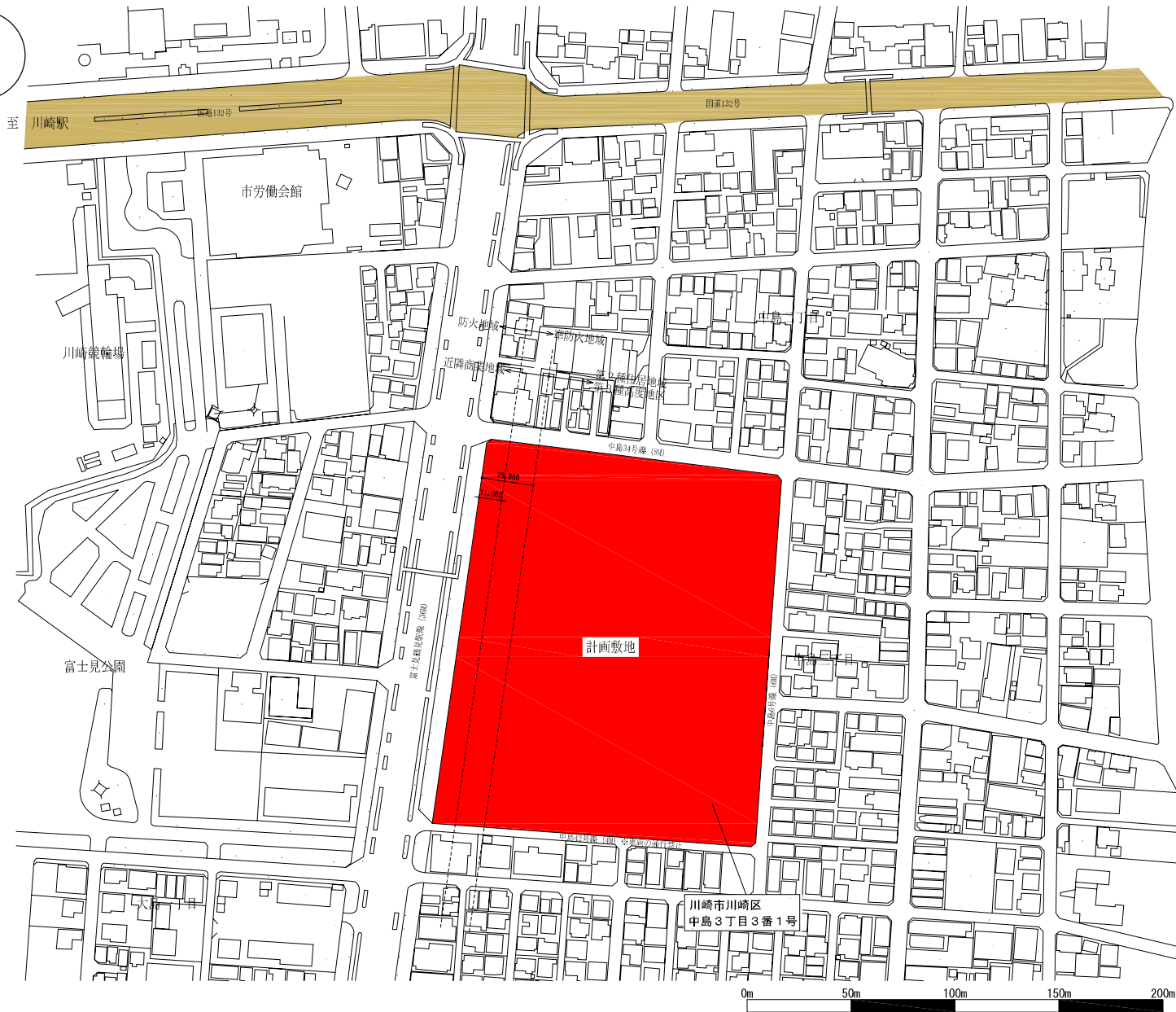
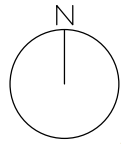
水冷式ヒートポンプチリングユニット 169kw 1基

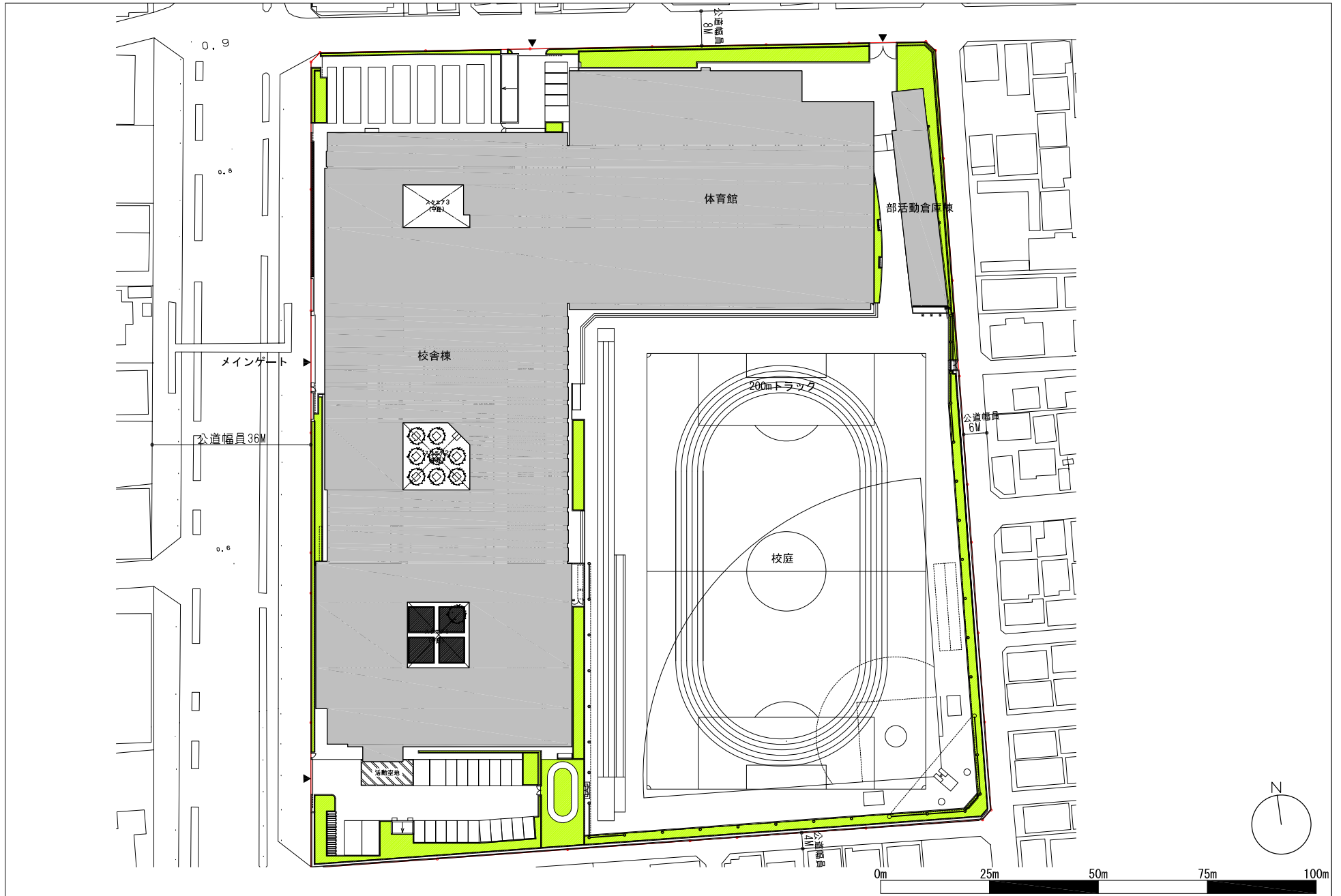
(2) 空気調和設備

空気調和機、ファンコイルユニット、空冷ヒートポンプパッケージ型空調機

(3) 換気設備

(4) 自動制御設備





配置図

