

平成24年まちづくり委員会

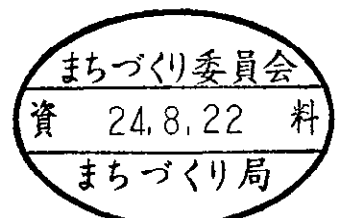
委員会資料

陳情第71号

川崎市麻生区高石5丁目208ほか6筆に於ける
ケアライフヴィレッジ・ゆりがおか に関する陳情

目次

● 建築計画の計画概要	1
● 川崎市建築行為及び開発行為に関する総合調整条例の手続き等の経過	2
● 案内図	3
● 配置図	4
● 地下2階平面図	5
● 地下1階平面図	6
● 1階平面図	7
● 2階平面図	8
● 3階平面図	9
● 立面図	10
● 断面図	11
● 等時間日影図	12
● 川崎市建築行為及び開発行為に関する総合調整条例に基づく 主な要望書に対する事業者の見解(要旨)	13



「(仮称) ケアライフヴィレッジ・ゆりがおか」

建築計画の計画概要

- 1 事業者 住所 川崎市麻生区万福寺4丁目1番3号201
氏名 ドメスティック・オールラウンド株式会社
代表取締役 石川 弘人
- 2 設計者 (開発) 住所 川崎市宮前区平3丁目1番7号
氏名 株式会社 マックス
代表取締役 小椋 和良
(建築) 住所 東京都大田区西嶺町26番9号
氏名 株式会社 西尾建築設計
代表取締役 西尾 千春
- 3 工事施工者 住所 川崎市高津区梶ヶ谷3-13-31
氏名 株式会社 末長組
代表取締役 根本 裕之
- 4 事業計画の名称 (仮称) ケアライフヴィレッジ・ゆりがおか新築工事
- 5 建設地の地名・地番 川崎市麻生区高石五丁目208番1ほか6筆
- 6 地域地区

用途地域	第一種低層住居専用地域
高度地区	第一種高度地区(最高高さ10m)
指定建ぺい率	50%
指定容積率	100%
日影規制	3h/2h・1.5m

- 7 建築物の用途 共同住宅(サービス付き高齢者向け住宅)
デイサービス施設、診療所
- 8 構造及び階数 鉄筋コンクリート造 地下2階 地上3階
- 9 敷地面積 1,311.31^m
- 10 建築面積 484.80^m
- 11 延べ面積 2,016.45^m
- 12 建築物の高さ 9.957m
- 13 計画戸数 46戸
- 14 駐車場 3台
- 15 予定工期 平成24年5月末日～平成25年6月末日

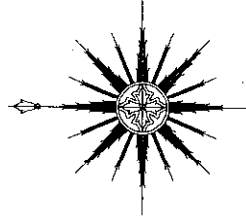
(仮称) ケアライフヴィレッジ・ゆりがおか新築工事
「川崎市建築行為及び開発行為に関する総合調整条例」の手続き等の経過

平成24年 2月23日	事業者からの事前届出書 受理
3月 1日	事業者からの事業概要書 受理
3月 6日	事業者が標識を設置
3月 7日	事業者からの標識設置届 受理
3月 8日～3月18日	近隣関係住民から事業者へ要望書提出 (5通)
3月13日～3月21日	事業者が要望書に対する見解書を近隣関係住民に通知
3月20日	第1回住民説明会 (近隣関係住民 15名)
3月22日	事業者からの説明報告書 受理
	事業者から公共施設管理者との協議書 受理
	近隣関係住民から市長への意見書 受理 (2通)
3月31日	第2回住民説明会 (近隣関係住民 11名)
4月 6日	事業者へ近隣関係住民から提出された意見書を送付
	事業者から意見書に対する見解書 受理
	事業者が意見書に対する見解書を近隣関係住民に通知
	事業者からの承認申請書 受理
4月10日	承認通知書 交付
4月21日	第3回住民説明会 (近隣関係住民 9名)
4月26日	陳情書 受付 (陳情第71号)
5月13日	第4回住民説明会 (近隣関係住民 9名)
6月18日	事業者からの変更届出書 受理

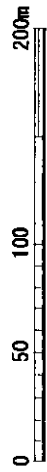
陳情 第71号

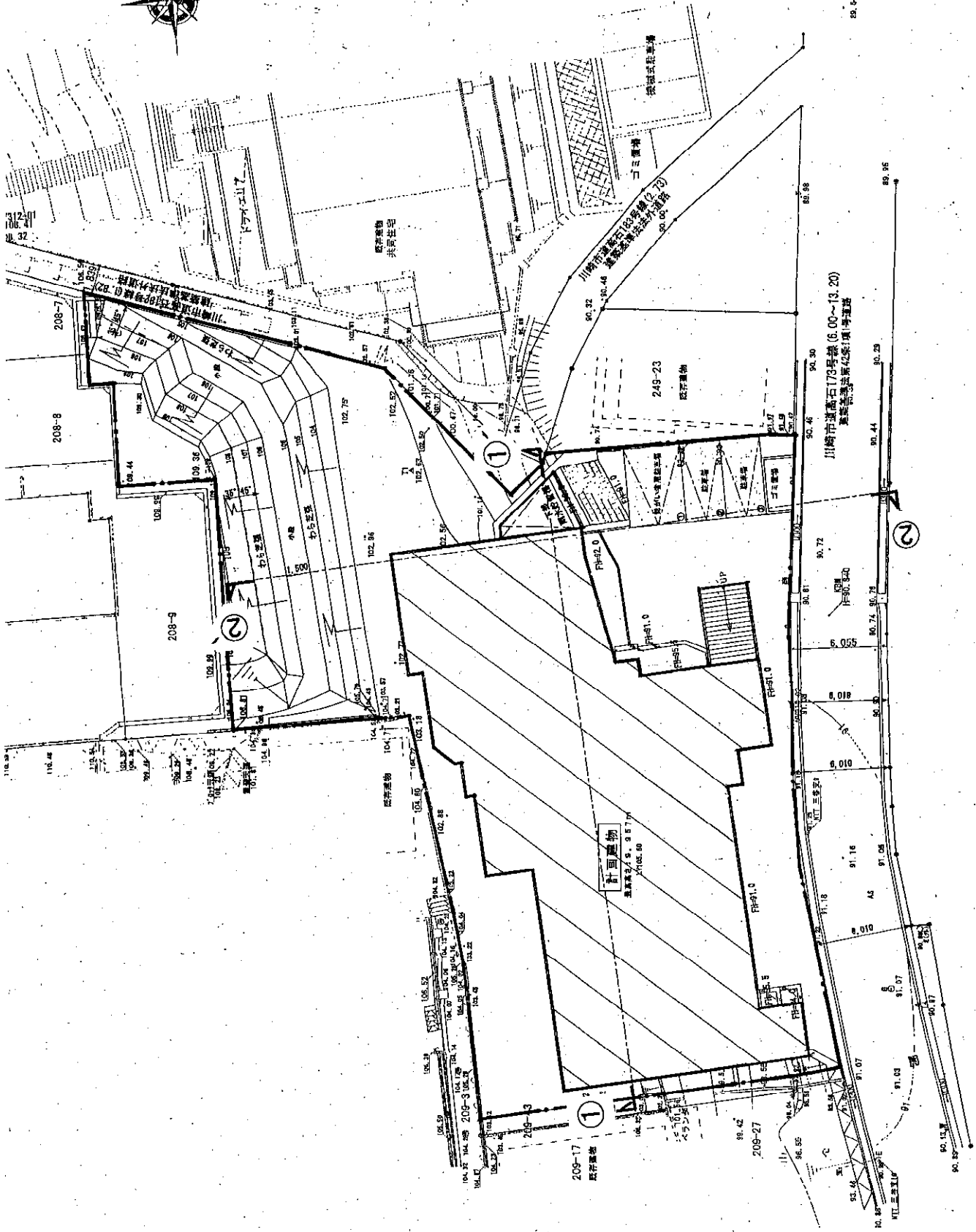
川崎市麻生区高石五丁目208番
1ほか6筆に於けるケアライズヴィル
レジ・ゆりがおおかに関する陳情

案内図



S=1:2,500





W213-01
88.44

88.54

川崎市道高石178号線(6.00~13.20)
東横線高石駅42条1号線道路

89.96

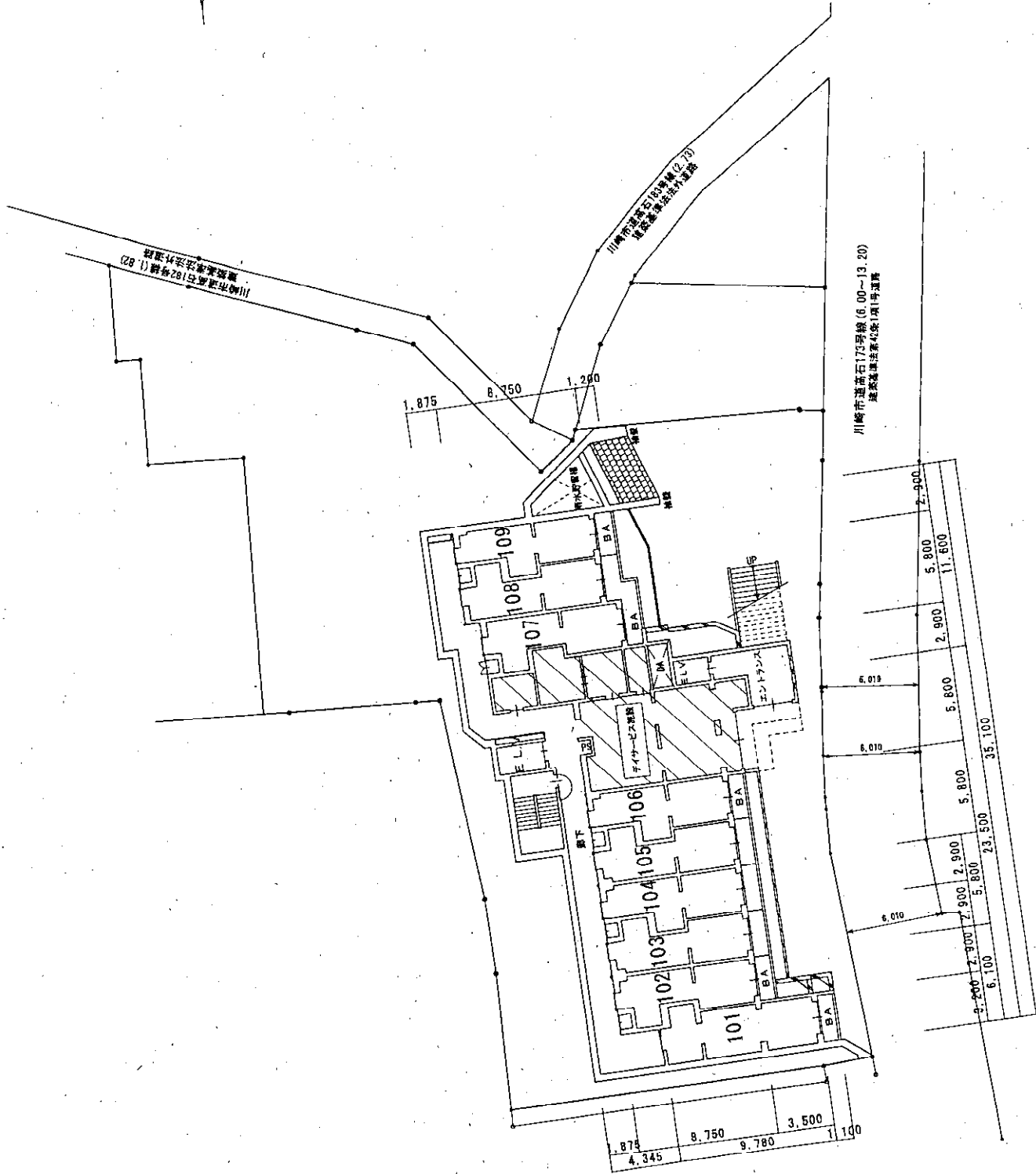
②

W213-03

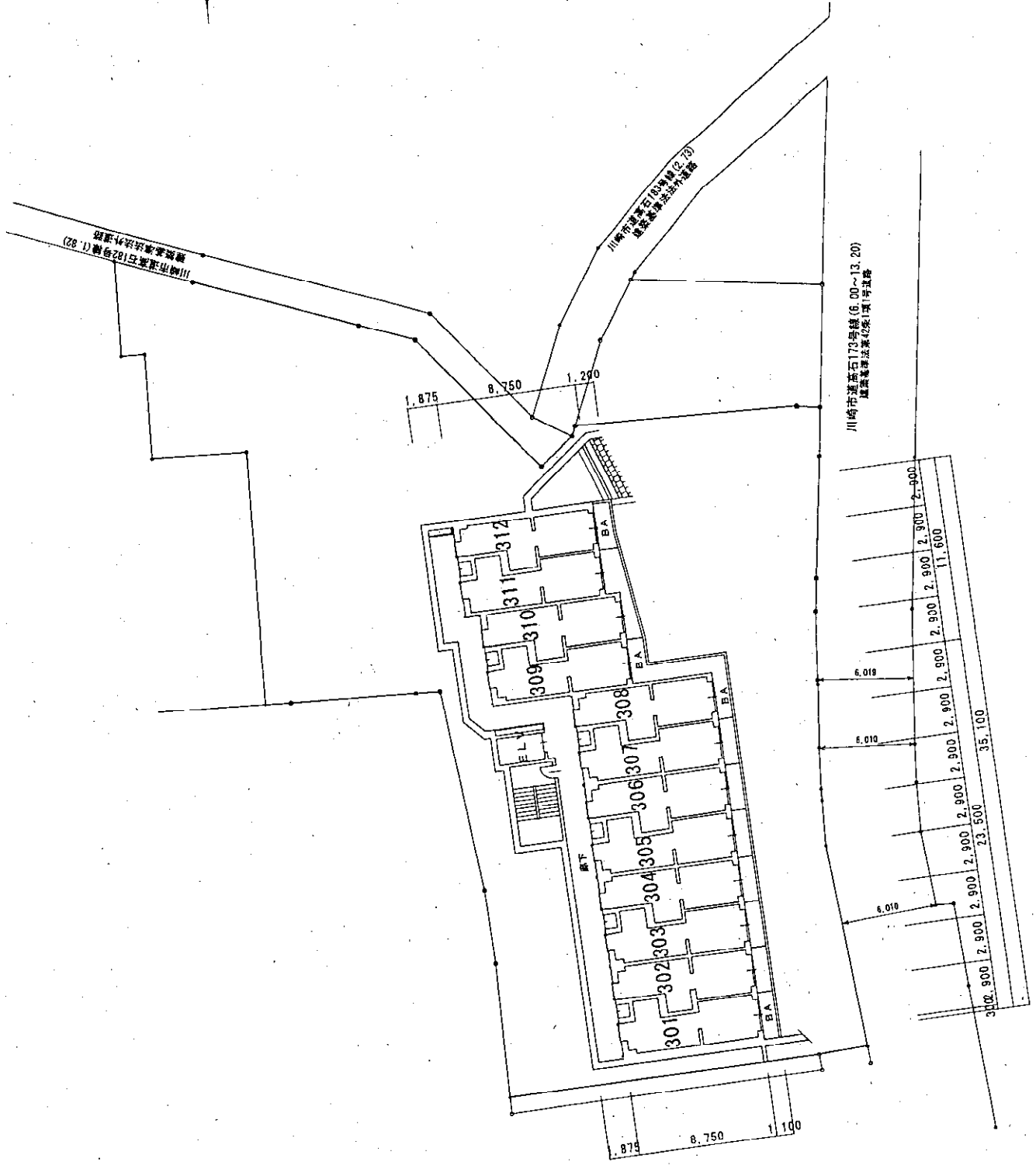
88.28

W213-02-01
83.13 80.80
80.78

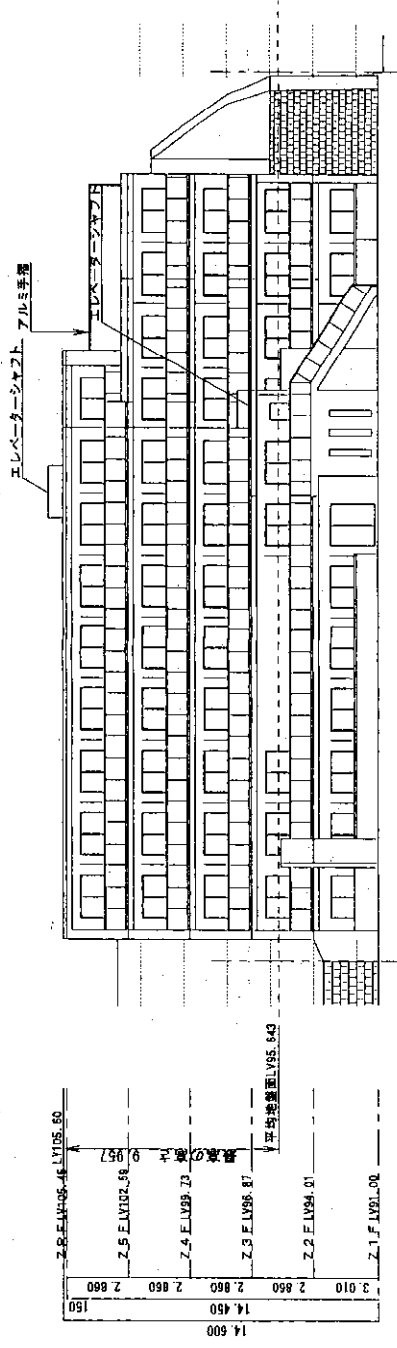
図面番号	図面番号	
	W213-01	88.44
図面名称	川崎市麻生区高石五丁目208番1ほか (仮称) 竹577の1/2の1・休りがおか新築工事	
	計画	設計
図面名称	区画	区画
	M.S	M.S
図面名称	縮尺	縮尺
	1/250	1/250
製作年月日	2012.08.16	



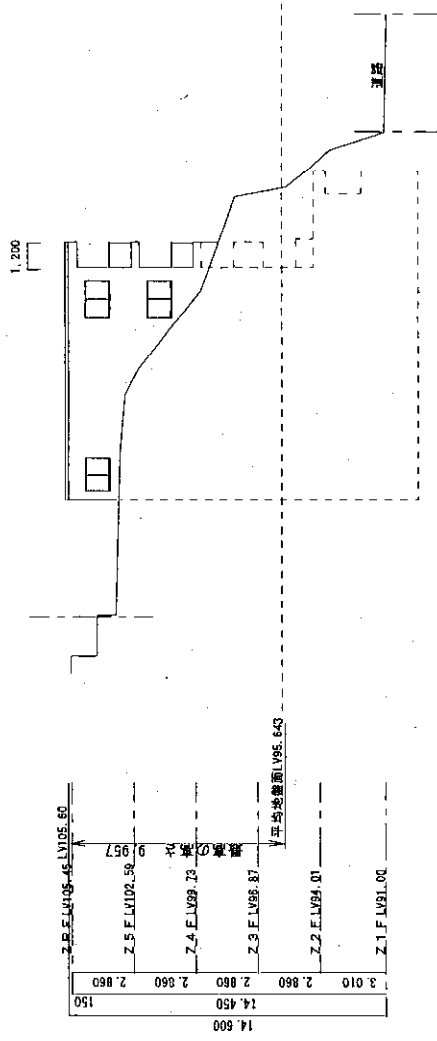
工事名称	川崎市麻生区溝石五丁目20B番1区1項1号地 (仮称) 好巧巧 (仮称) 伊しがたが新築工事			図面番号
図面名称	地下2階平面図			制作年月日
	図面	設計	監理	2012.06.16
	M.S	M.S	M.S	縮尺
				1/250



工事名称	川崎市麻生区高石五丁目208番1ほか (仮称) びびびビル・ゆりがおが新築工事		設計	製作年月日 2012.06.16	図面番号
	図面名称	1階平面図			



東側立面図 S:1/250



南側立面図 S:1/250

※ 外壁：特記なきはタイル貼りとする。
 ※ 開口部：特記なきは透明ガラスとする。
 ※ 手摺：特記なきは部…透明ガラス、
 下階…コンクリートの上タイル貼りとする。

工事名称	川崎市麻生区滝石五丁目208番1ほか (仮称) 777イグビル・ゆりがおが新築工事	設計	図面番号
図面名称	立面図	担当	製作年月日
		M.S	2012.08.16
			縮尺
			1/250

「川崎市建築行為及び開発行為に関する総合調整条例」に基づく
 主要要望書に対する事業者の見解（要旨）

要 望 事 項	事 業 者 見 解
<p>1 できるだけ場内での作業とするなど、地域住民に迷惑のかからない方法を取ってほしい。</p>	<p>1 誘導員を常駐させ、地域住民の通行等を最優先とし、工事車両の搬出入を行います。また、一部の作業を除き、場内での作業を基本として、一般車両の妨げとならないよう配慮いたします。</p>
<p>2 小学校等の通学路のため、車両配置時間は午前 8 時 30 分からで、作業開始時間を午前 9 時からにしてください。</p>	<p>2 残土搬出車両及び生コン車等資材搬出入車両の通行に関しては午前 9 時からとさせていただきます。</p>
<p>3 この地域は、お年寄りと子供が多い地域ですので、通行に際しては細心の注意をはらっていただきたい。</p>	<p>3 工事車両については、制限速度の厳守、住民優先を徹底し、誘導員に適切な誘導をさせることで事故防止に努めます。</p>
<p>4 道路を使って作業している場合又は貴社作業車の出入りの際、バッキング等の危険性がありますので、各住民の車の出し入れに際しては必ず誘導員による誘導を願います。</p>	<p>4 誘導員を配置し、誘導いたします。</p>
<p>5 ベランダの手すりは格子ではなく、すりガラス等にして、見えないう構造としていただきたい。</p>	<p>5 ベランダの手すりは、すりガラスにさせていただきます。</p>