

# 市民委員会資料

## 1 平成24年第3回定例会提出予定議案の説明

### (4) 議案第140号 仮称川崎区内複合福祉施設新築工事請負契約の締結について

資料	・ 建築概要……………P. 1
	・ 案内図 ……………P. 2
	・ 配置図 ……………P. 3
	・ 1階平面図 ……………P. 4
	・ 2階平面図 ……………P. 5
	・ 3階平面図 ……………P. 6
	・ 立面図 ……………P. 7
	・ 断面図 ……………P. 8
	・ 完成予想図 ……………P. 9

市民・こども局こども本部

(平成24年8月29日)

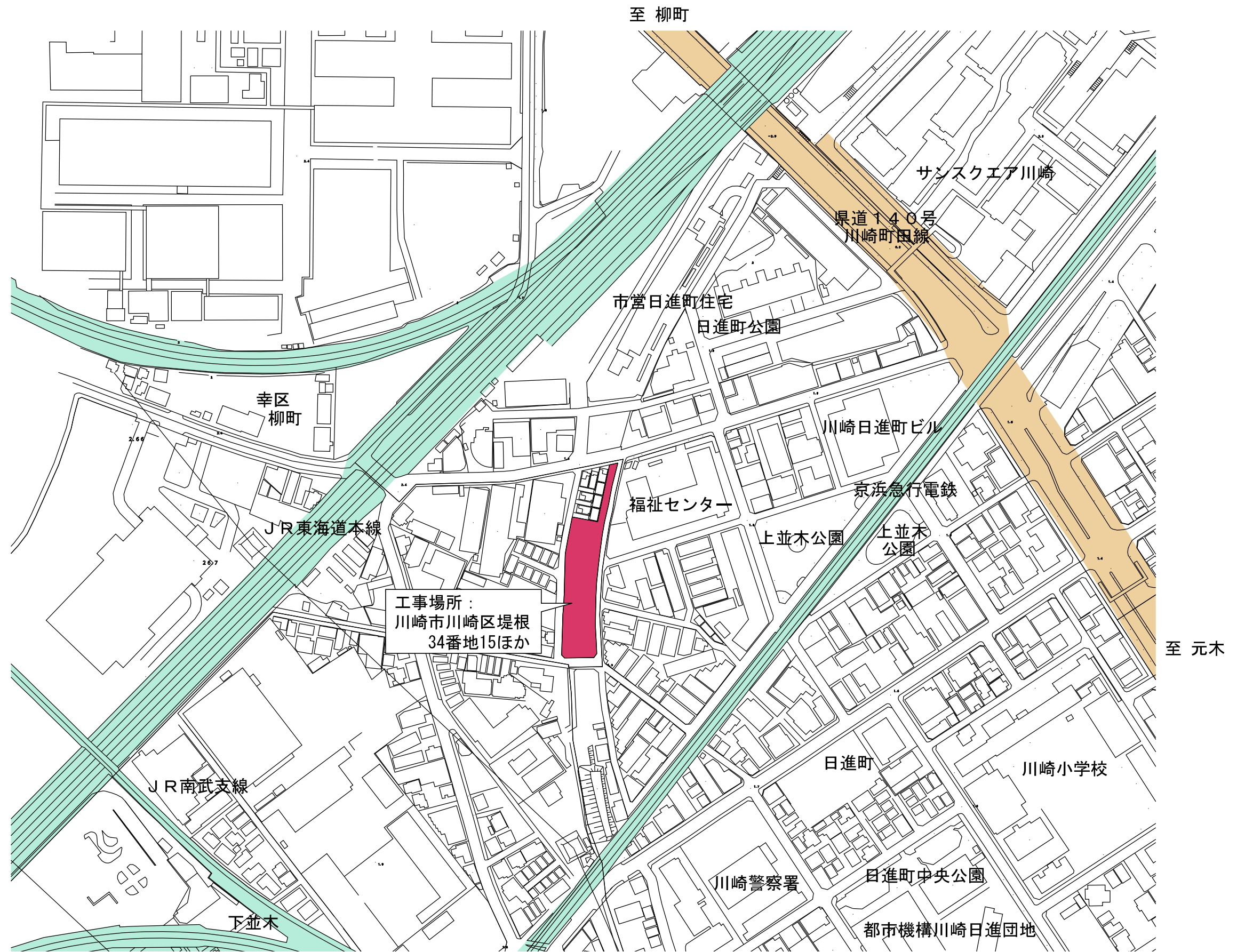
# 仮称川崎区内複合福祉施設新築工事

## 目次

1	建築概要	P. 1
2	案内図	P. 2
3	配置図	P. 3
4	1階平面図	P. 4
5	2階平面図	P. 5
6	3階平面図	P. 6
7	立面図	P. 7
8	断面図	P. 8
9	完成予想図	P. 9

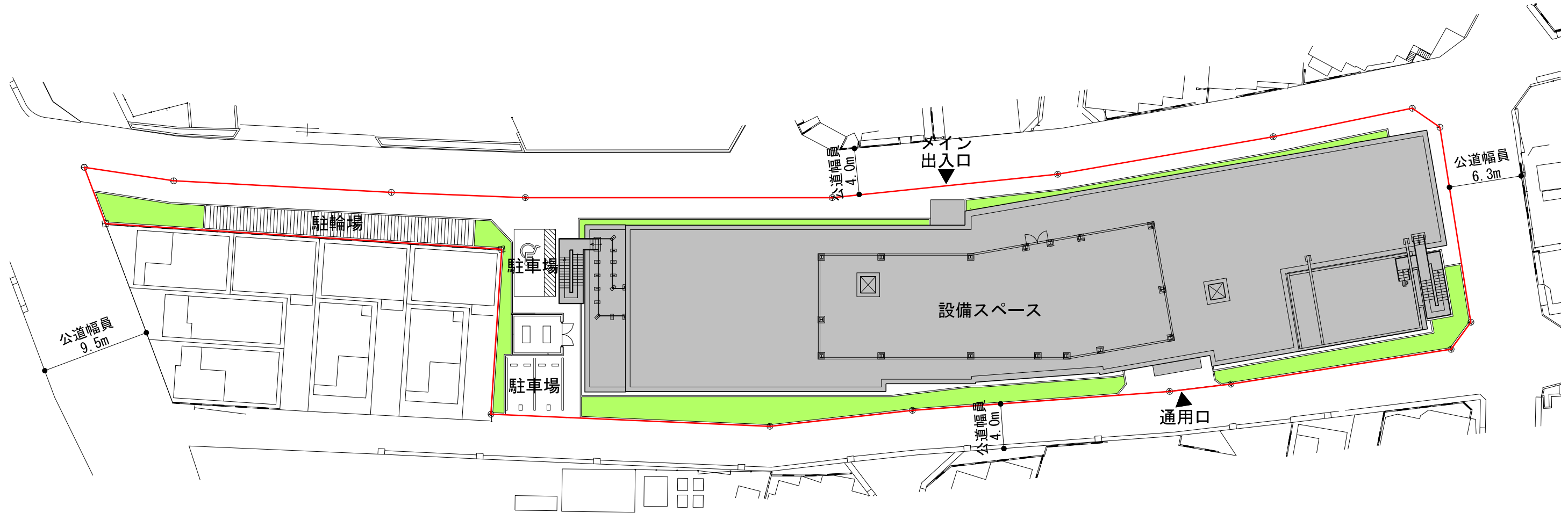
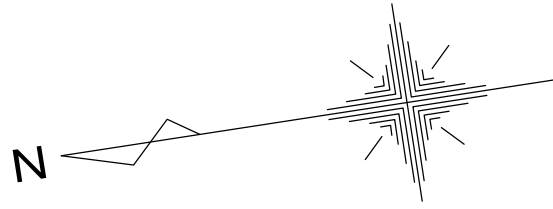
## 建築概要

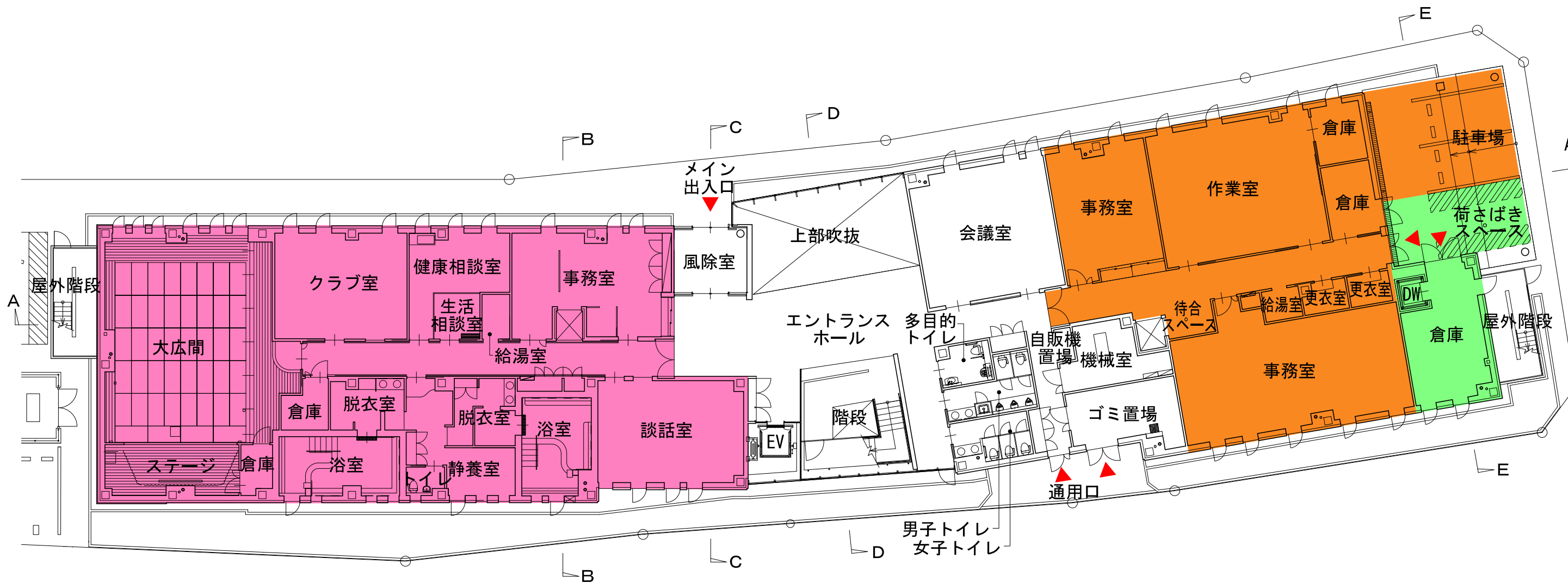
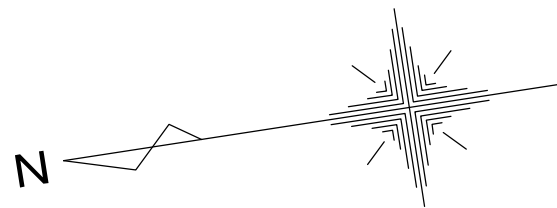
施設名称	: 仮称川崎区内複合福祉施設
工事場所	: 川崎市川崎区堤根34番地15ほか
地域地区	: 準工業地域、第3種高度地区、準防火地域
敷地面積	: 1,914.47㎡
建築物の用途	: 老人福祉・地域交流センター、高齢者就労支援機能 わーくす、視覚障害者情報文化センター、こども文化センター
建築面積	: 1,202.34㎡
延べ面積	: 3,351.67㎡
構造・規模	: 鉄骨造 3階建
建築物の高さ	: 13.80m



工事場所：  
川崎市川崎区堤根  
34番地15ほか

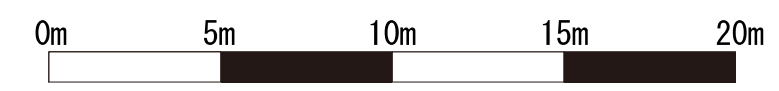


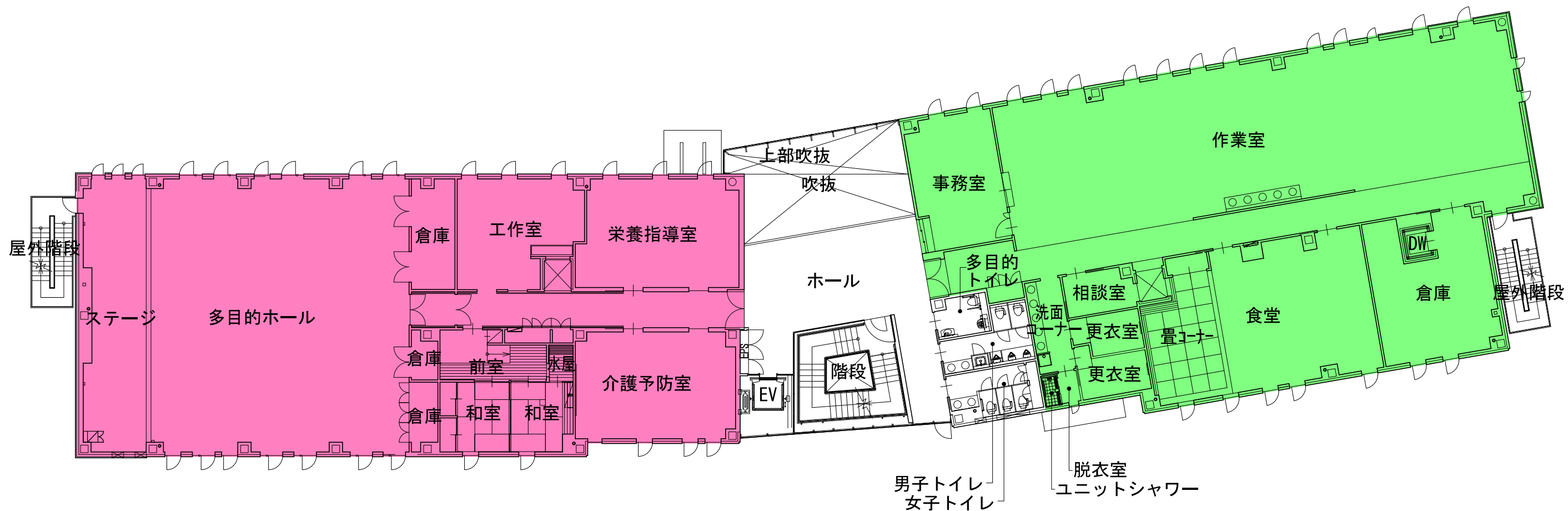
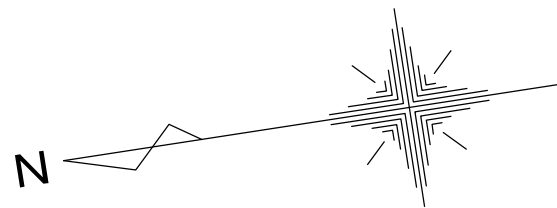






**凡例**

	老人福祉・地域交流センター
	高齢者就労支援機能
	わーくす

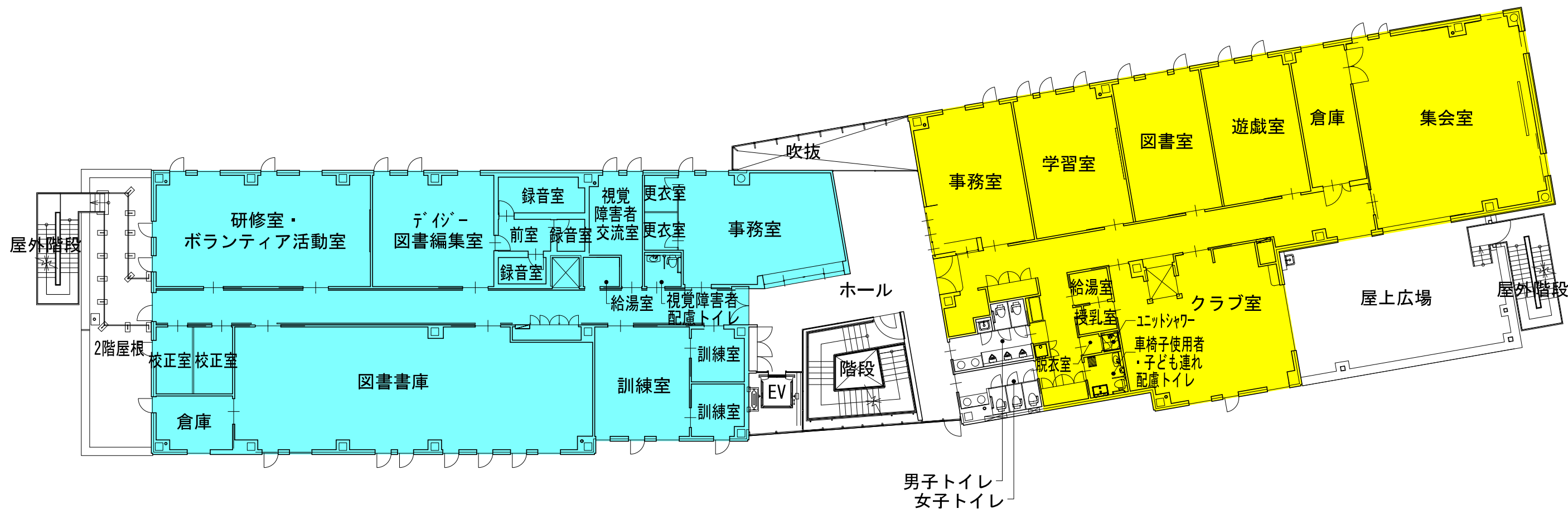
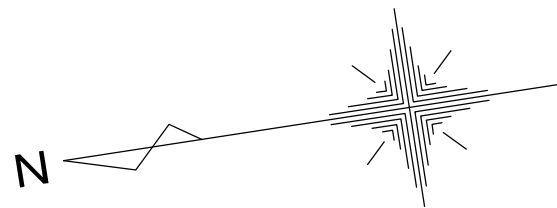




■ 凡例

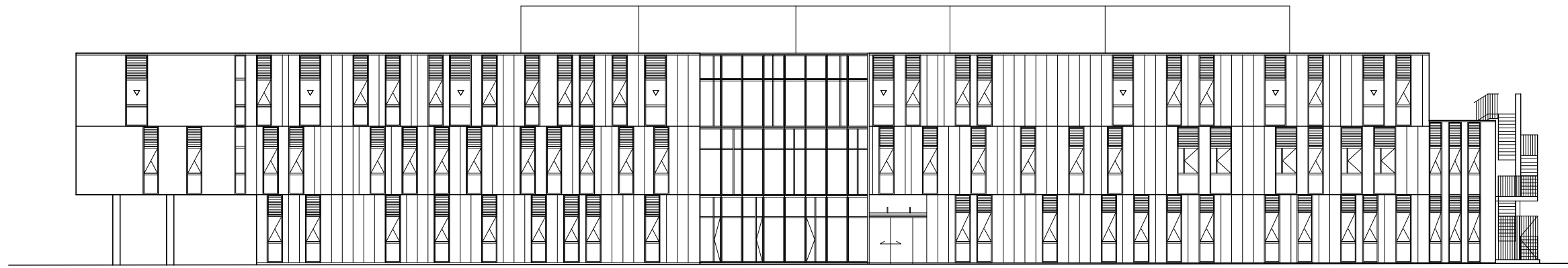
	老人福祉・地域交流センター
	わーくす



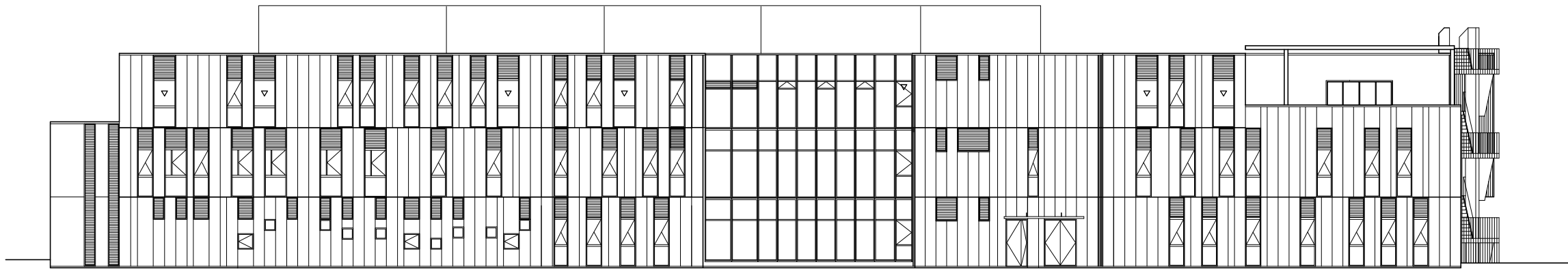


- 凡例
- 視覚障害者情報文化センター
  - こども文化センター

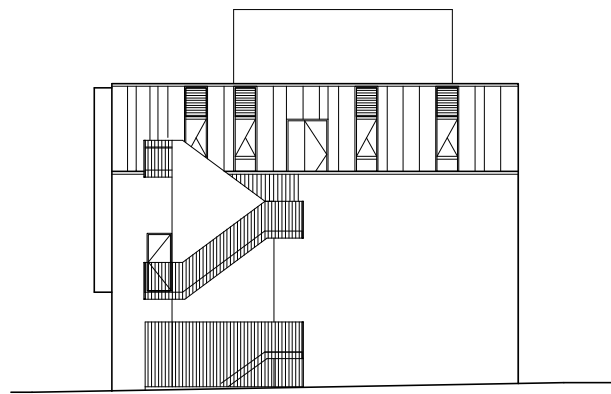




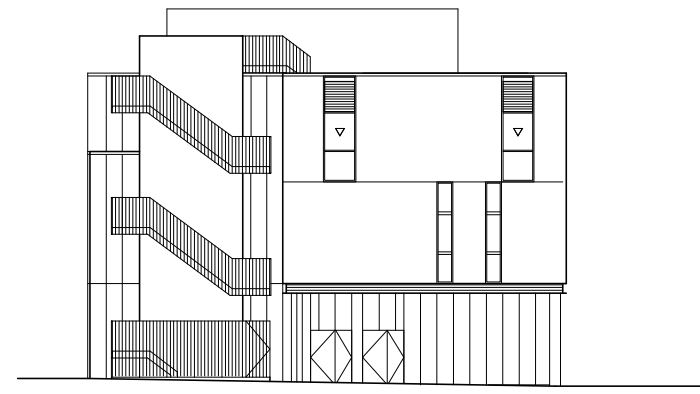
東側立面図



西側立面図



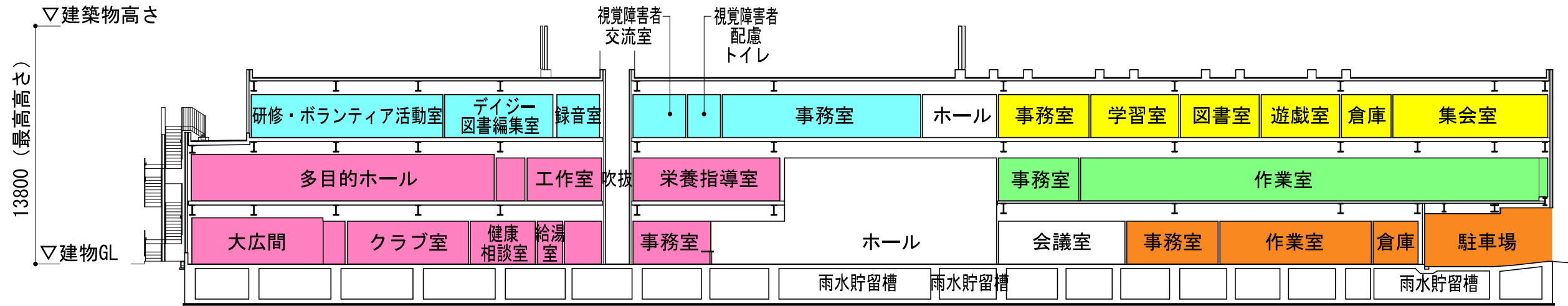
北側立面図



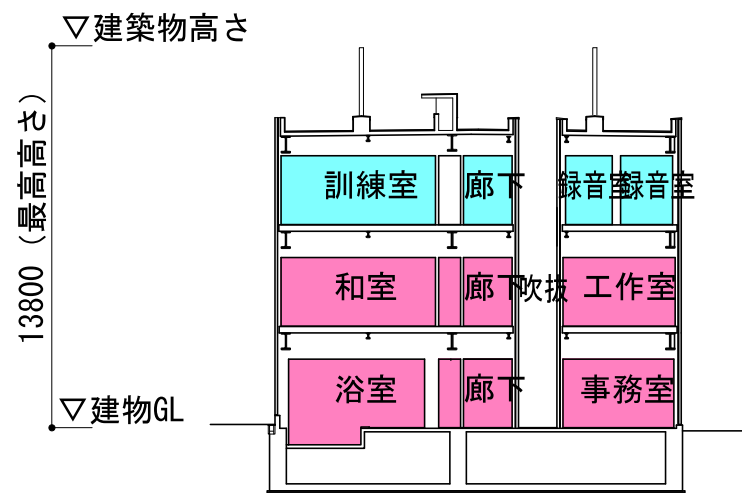
南側立面図



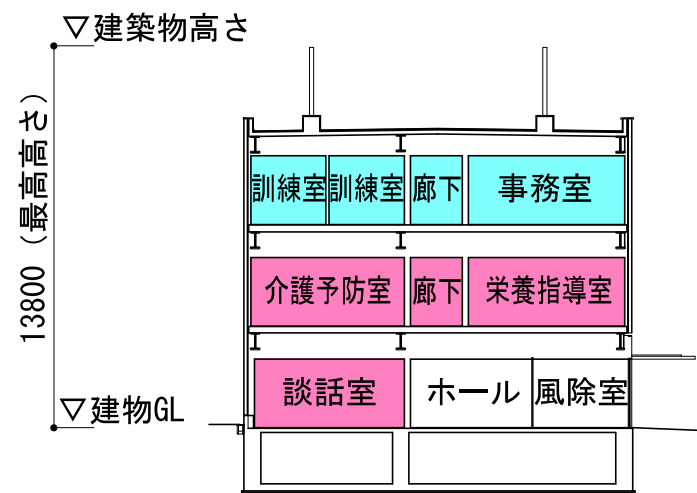




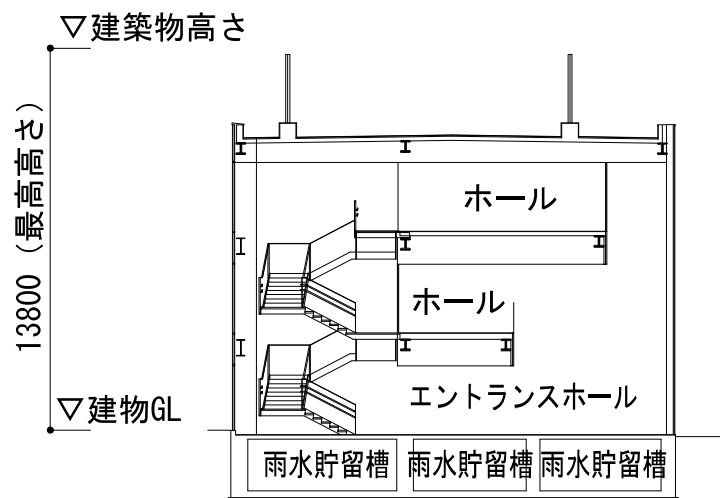
A-A 断面図



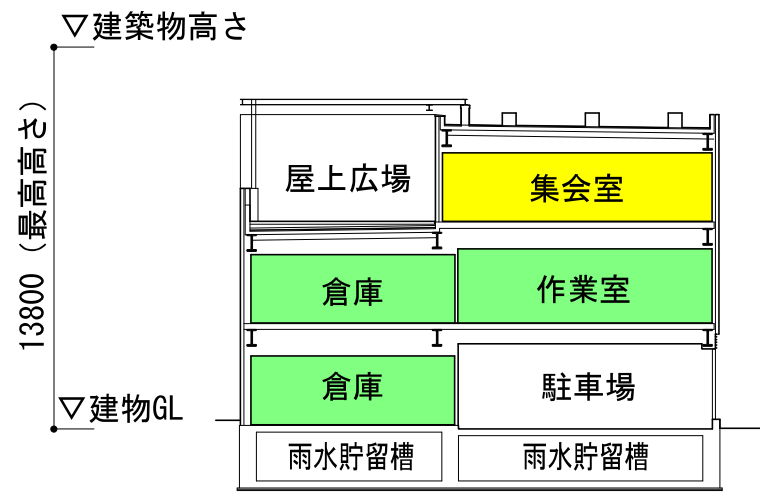
B-B 断面図



C-C 断面図



D-D 断面図



E-E 断面図

■ 凡例

	老人福祉・地域交流センター
	高齢者就労支援機能
	わーくす
	視覚障害者情報文化センター
	こども文化センター



