

平成 2 5 年 議会定例会提出議案資料

議案第 108 号 上丸子小学校改築工事請負契約の締結について

【まちづくり局】

上丸子小学校改築工事

目次

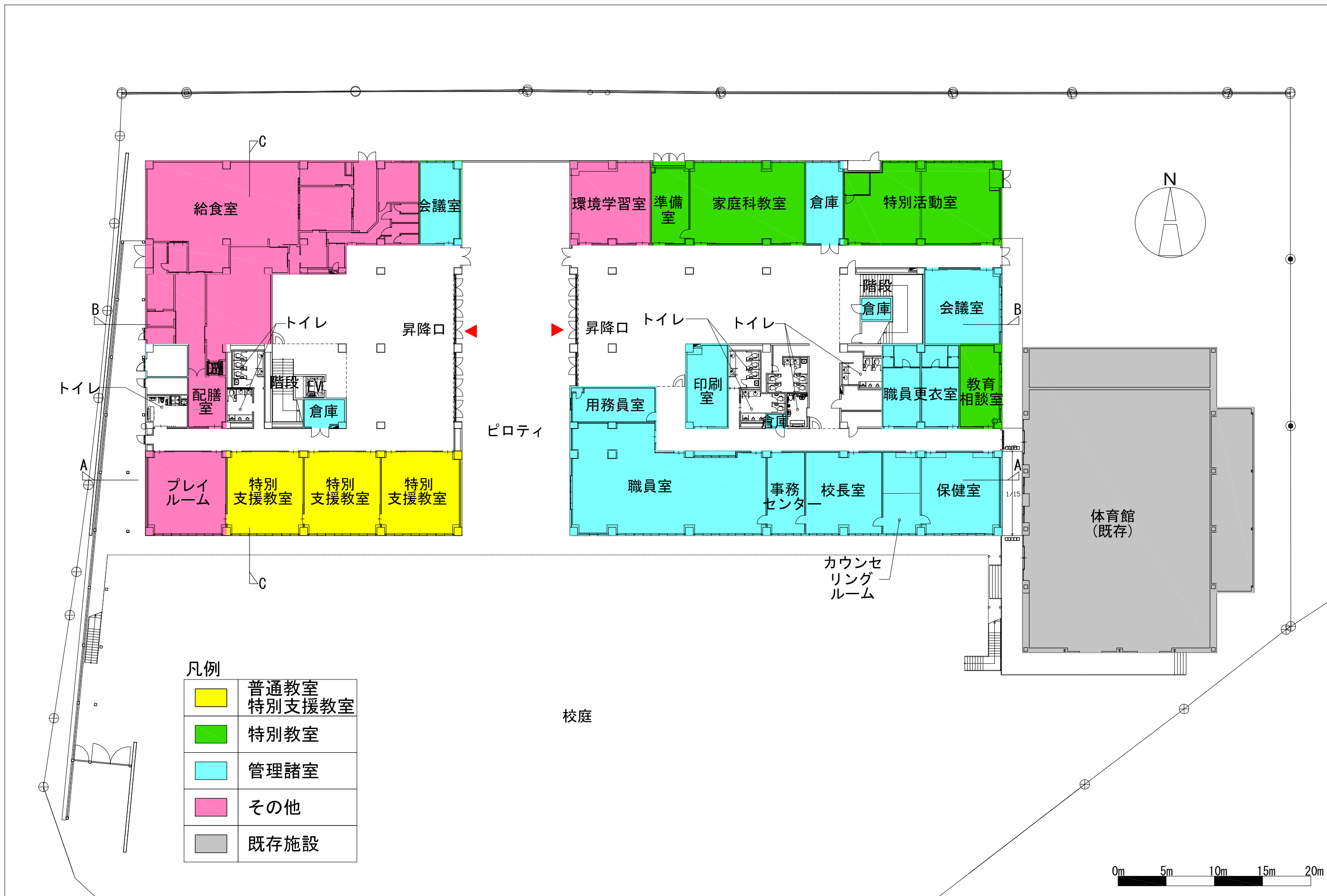
1	建築概要	P. 1
2	案内図	P. 2
3	配置図	P. 3
4	1階平面図	P. 4
5	2階平面図	P. 5
6	3階平面図	P. 6
7	4階平面図	P. 7
8	屋上平面図	P. 8
9	立面図	P. 9
10	断面図	P. 10
11	完成予想図	P. 11

建築概要

施設名称	: 上丸子小学校
工事場所	: 川崎市中原区上丸子八幡町815番地
地域地区	: 商業地域、近隣商業地域 防火地域、準防火地域
敷地面積	: 11,637.72㎡
建築物の用途	: 小学校
建築面積	: 3,764.78㎡
延べ面積	: 10,825.70㎡
構造・規模	: 鉄筋コンクリート造 一部鉄骨造一部鉄骨鉄筋コンクリート造 4階建
建物の高さ	: 17.76m

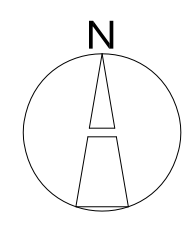
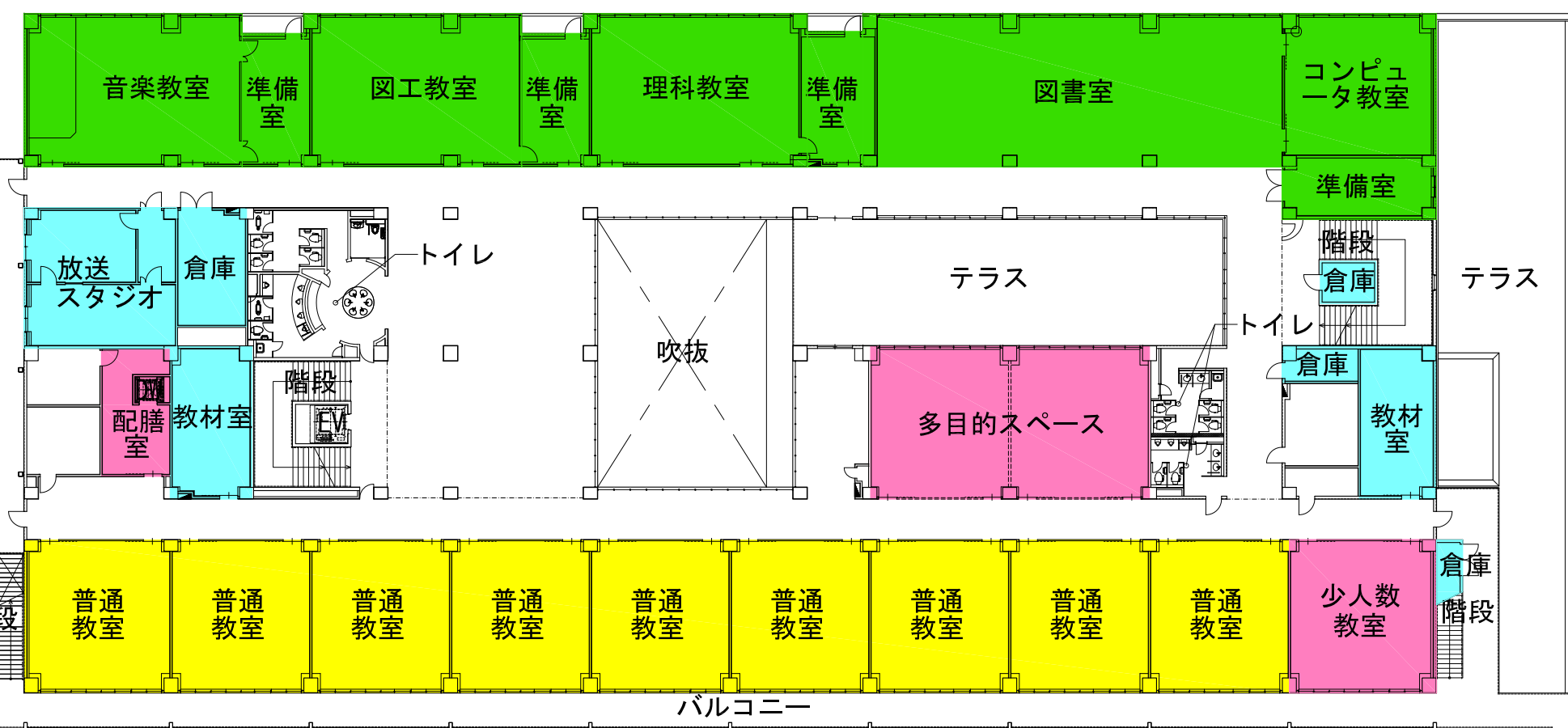






凡例

■ (Yellow)	普通教室 特別支援教室
■ (Green)	特別教室
■ (Cyan)	管理諸室
■ (Pink)	その他
■ (Grey)	既存施設

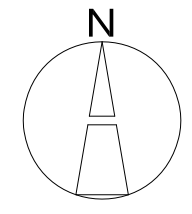
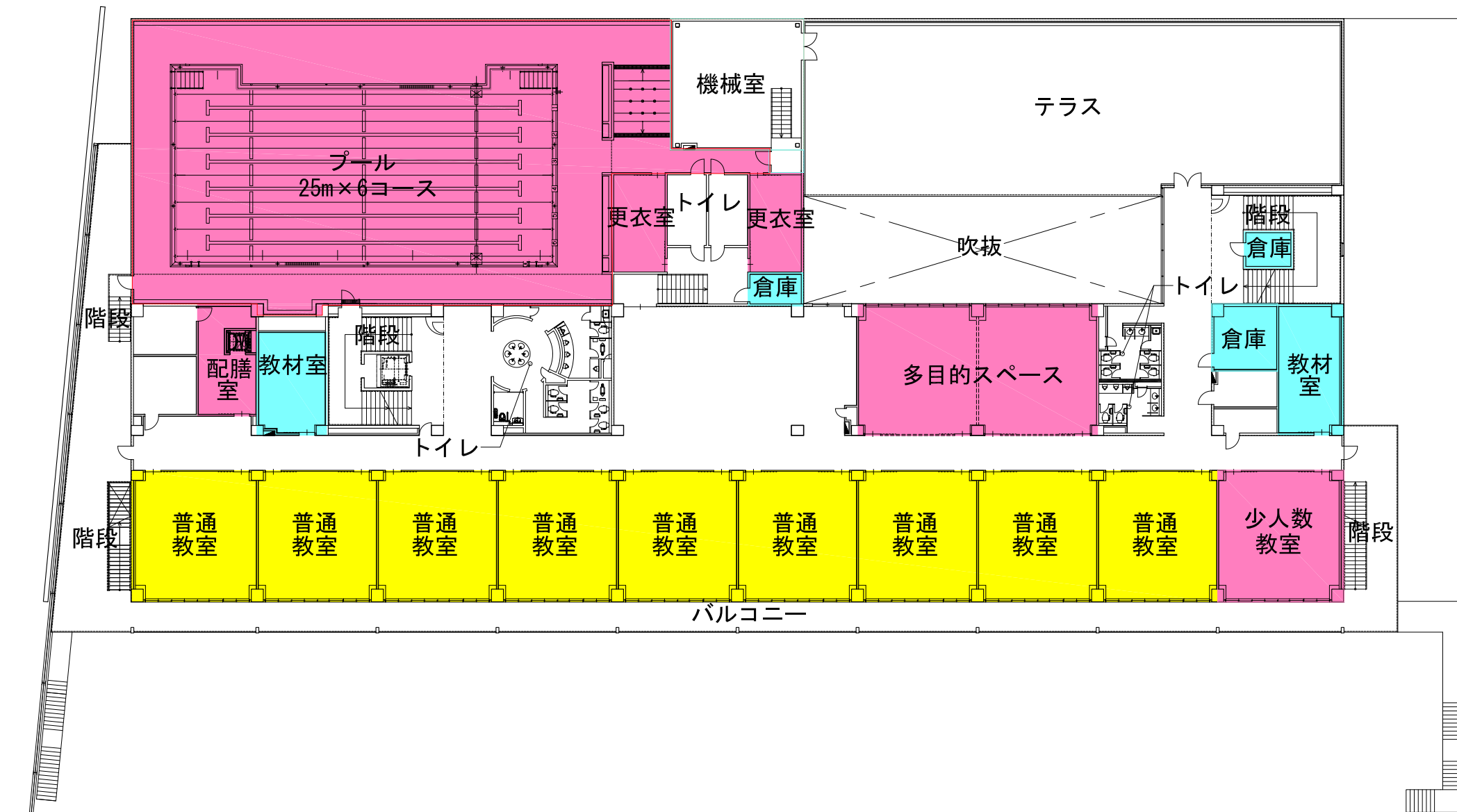


凡例

■ (Yellow)	普通教室 特別支援教室
■ (Green)	特別教室
■ (Cyan)	管理諸室
■ (Pink)	その他
■ (Grey)	既存施設



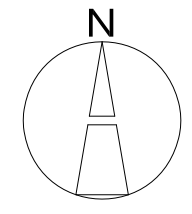
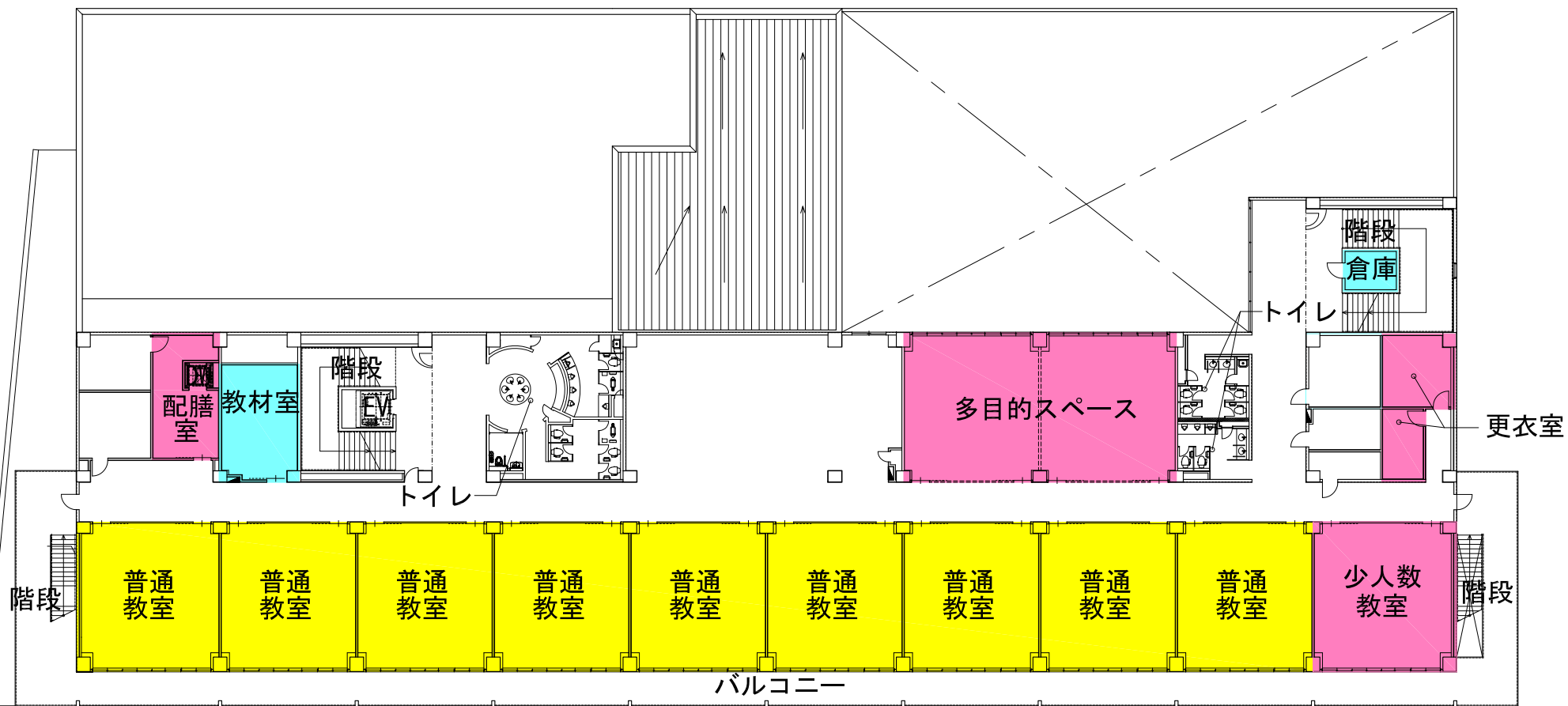
2階平面図



凡例

	普通教室 特別支援教室
	管理諸室
	その他

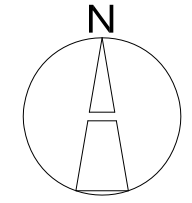
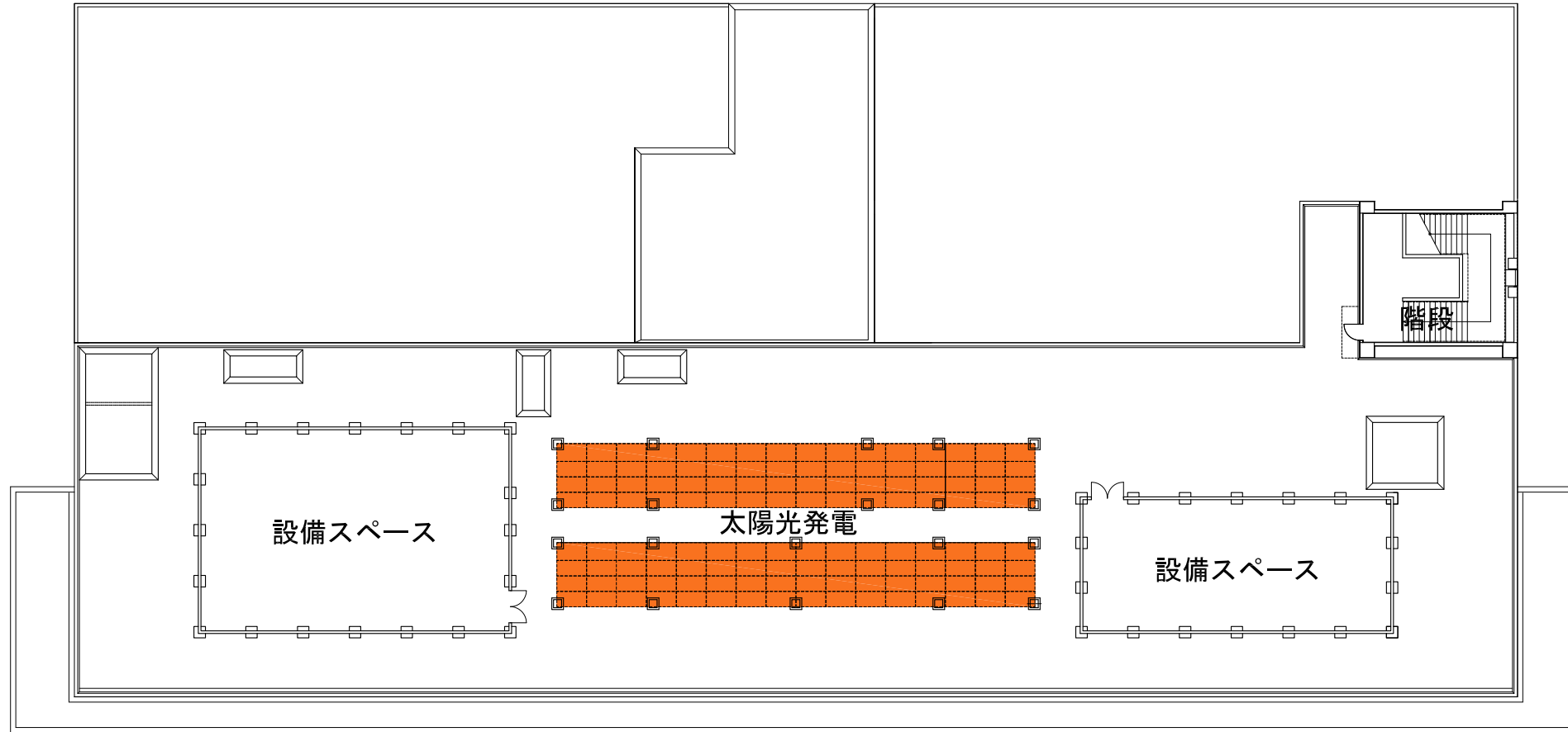




凡例

	普通教室 特別支援教室
	管理諸室
	その他





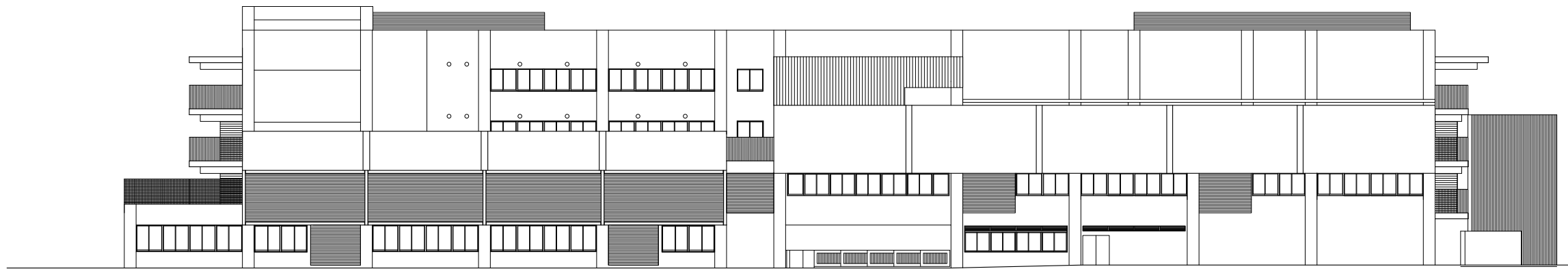
凡例

	太陽光発電
---	-------

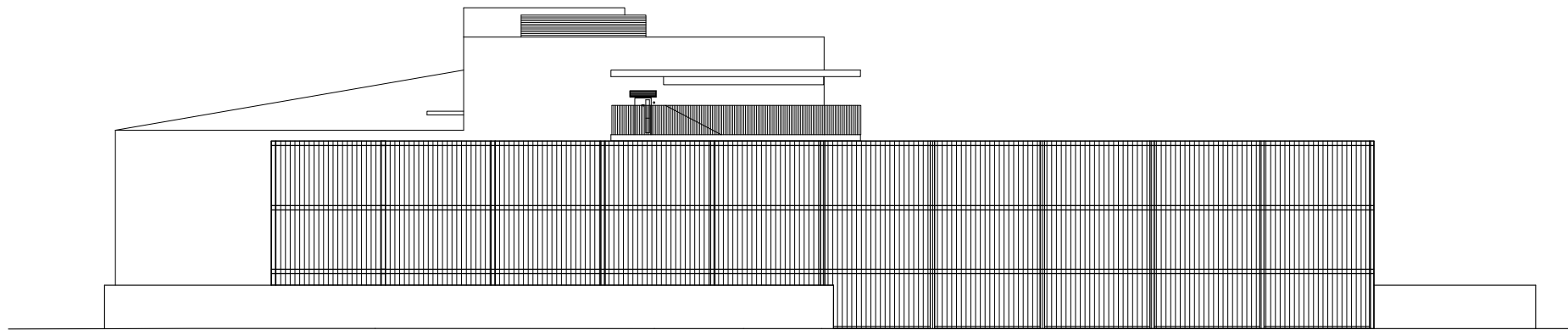




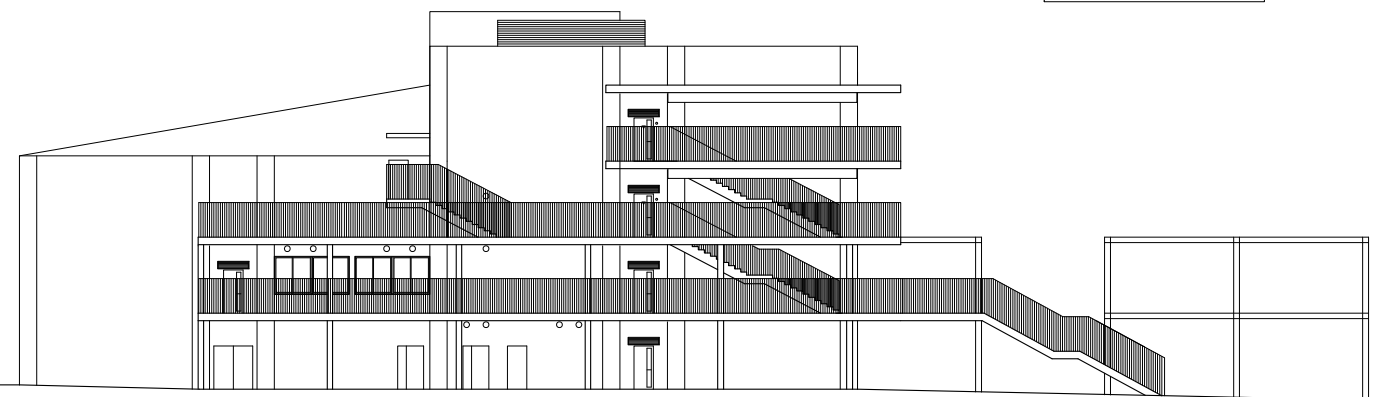
南側立面図



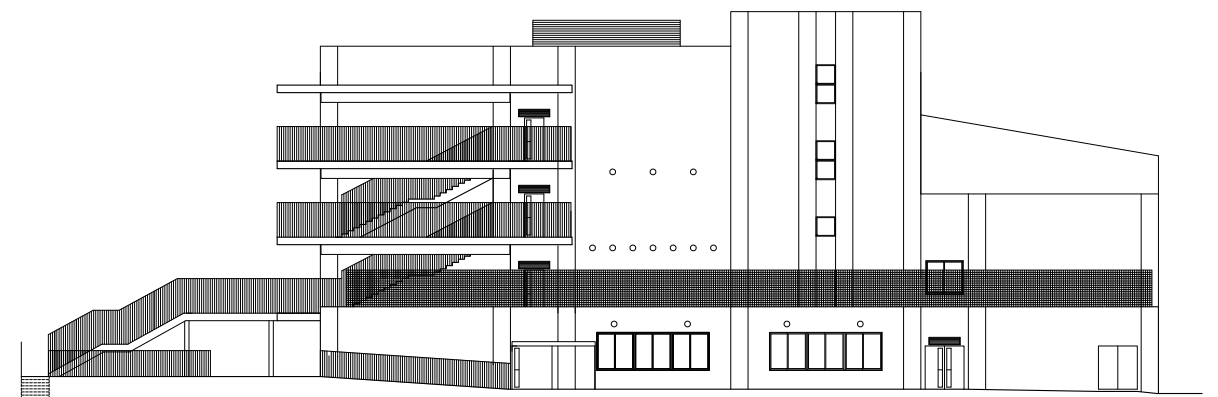
北側立面図



西側立面図1



西側立面図2



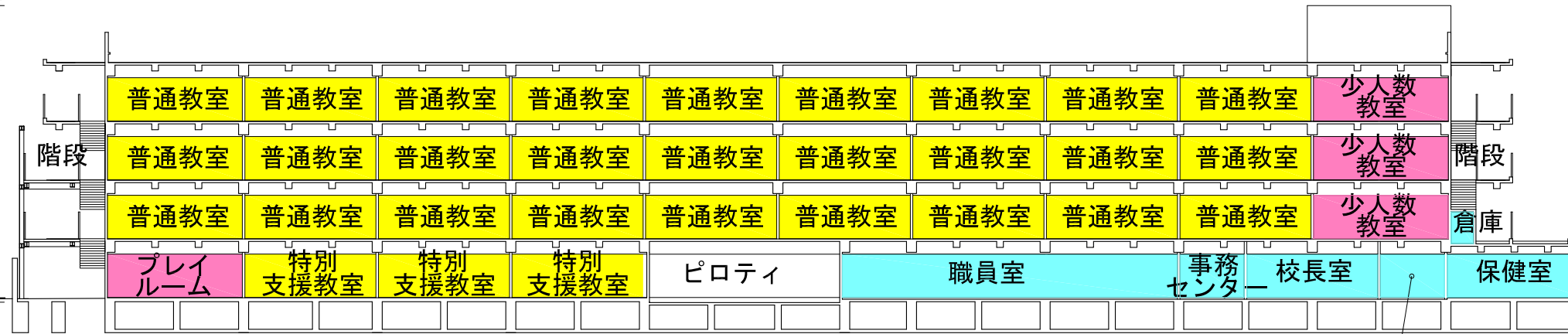
東側立面図



▽建築物高さ

17,760(最高高さ)

▽建物GL



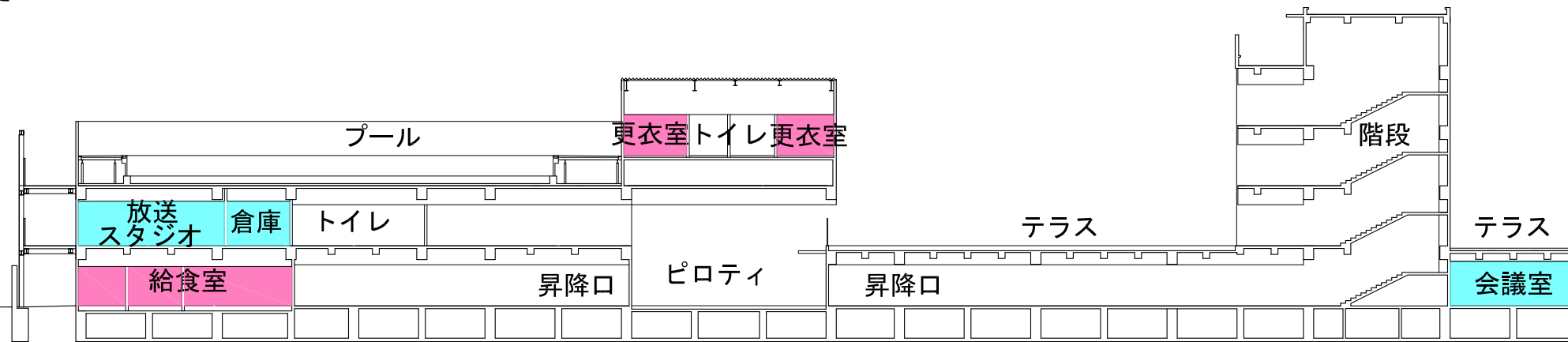
A-A断面図

カウンセ
リング
ルーム

▽建築物高さ

17,760(最高高さ)

▽建物GL

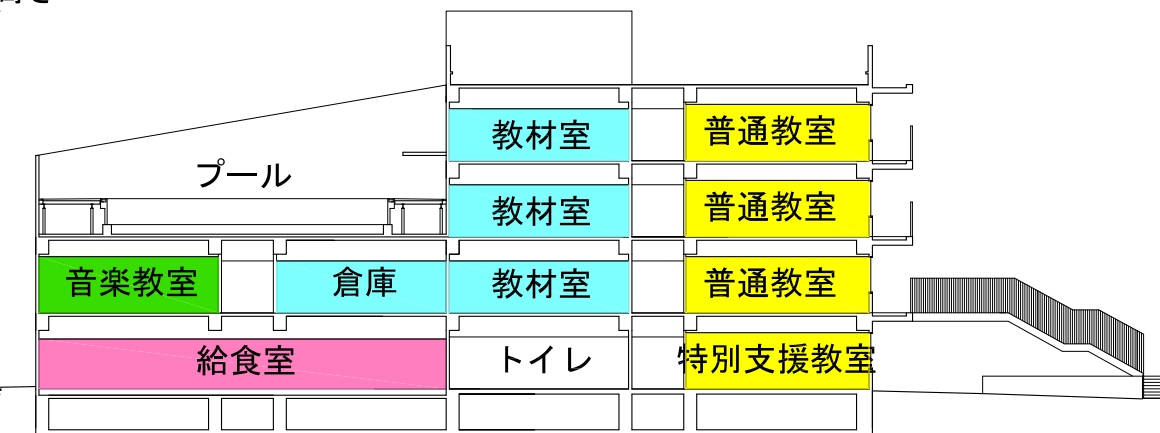


B-B断面図

▽建築物高さ

17,760(最高高さ)

▽建物GL



C-C断面図

凡例

	普通教室 特別支援教室
	特別教室
	管理諸室
	その他

0m 5m 10m 15m 20m

