

平成25年まちづくり委員会

現地視察資料

陳情第136号

危険な開発工事から津田山北斜面の貴重な緑を守ることを
求めることに関する陳情

目 次

● 事業の概要	1
● 開発関連の手続きの経過	2
● 案内図	3
● 土地利用計画図	4
● 公図写し	5
● 造成計画平面図	6
● 断面図	7, 8, 9, 10

事業の概要

- 1 事業者
住所 川崎市宮前区菅生1-13-1
氏名 丸山 実
- 2 設計者
住所 横浜市中区長者町2-5-14
氏名 株式会社栄幸建設
- 3 工事施工者
住所 横浜市中区長者町2-5-14
氏名 株式会社栄幸建設
- 4 事業計画の名称
丸山邸新築計画
- 5 事業区域の位置
川崎市高津区久地一丁目505番1ほか4筆の一部
- 6 地域地区
第一種低層住居専用地域・第1種高度地区
建ぺい率50パーセント、容積率 100パーセント
- 7 建築物の用途 一戸建ての住宅（2世帯住宅）
- 8 構造及び階数 鉄筋コンクリート造、地上1階・地下2階
- 9 建築物の高さ 10m以下
- 10 事業区域面積 966.61平方メートル
- 11 計画戸数 1戸
- 12 予定工期 平成26年3月1日～平成26年8月31日

開発関連の手続きの経過

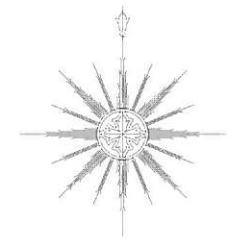
平成25年 6月11日	開発行為事前相談書受理
平成25年 6月20日	事業者が開発行為に該当する旨の回答
平成25年10月21日	開発行為事前審査申請書受理



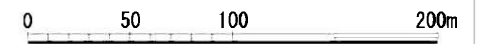
陳情 第136号

危険な開発工事から
津田山北斜面の貴重な
緑を守ることを求めること
に関する陳情

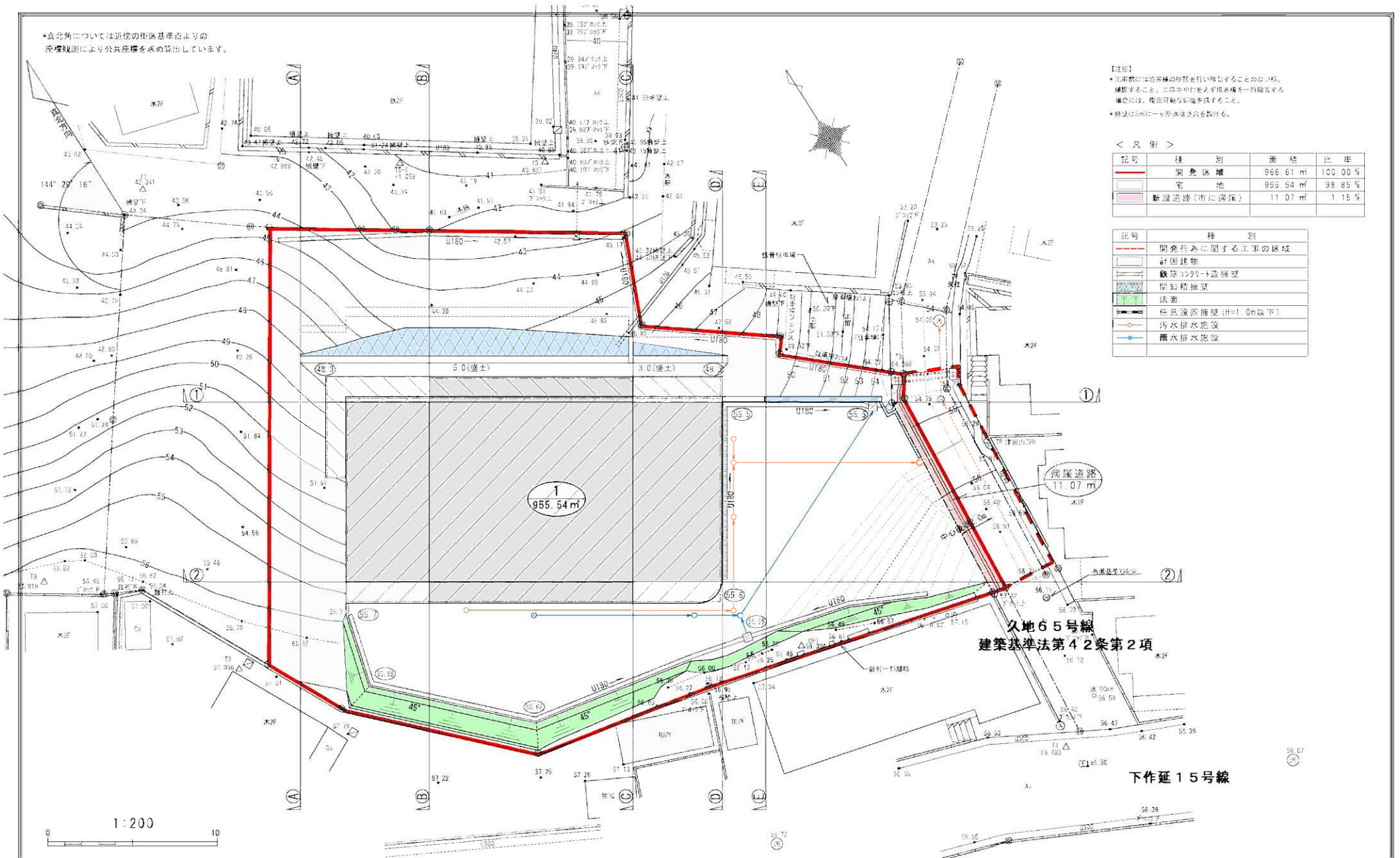
案内図



S=1:2,500



●奥北角については近隣の街区基準点よりの座標観測により公共座標を求め算出しています。



【注記】
 ●土中層には地盤改良の措置を行い地盤を強化することのない様、確認すること、土中層が白く見え浮水層を一時除去する場合には、復元可能な設備を講ずること。
 ●跡地は30mに一回排水溝を設ける。

< 凡例 >

記号	種別	面積	比率
	開発区域	966.61 m ²	100.00 %
	宅地	955.54 m ²	98.85 %
	新設道路(市に帰属)	11.07 m ²	1.15 %

記号	種別
	開発行為に関する工事の区域
	計画建物
	鉄筋コンクリート造擁壁
	間延積擁壁
	法面
	任意設置擁壁(H=1.0m以下)
	汚水排水施設
	雨水排水施設

工事名 丸山様邸新築工事	承認(管理者)	設計者	担当者	図面名 土地利用計画平面図	図面NO 4
備考(変更内容)	日付	日付	日付	縮尺 1/200	



■ 凡例

—	申請地
	公道

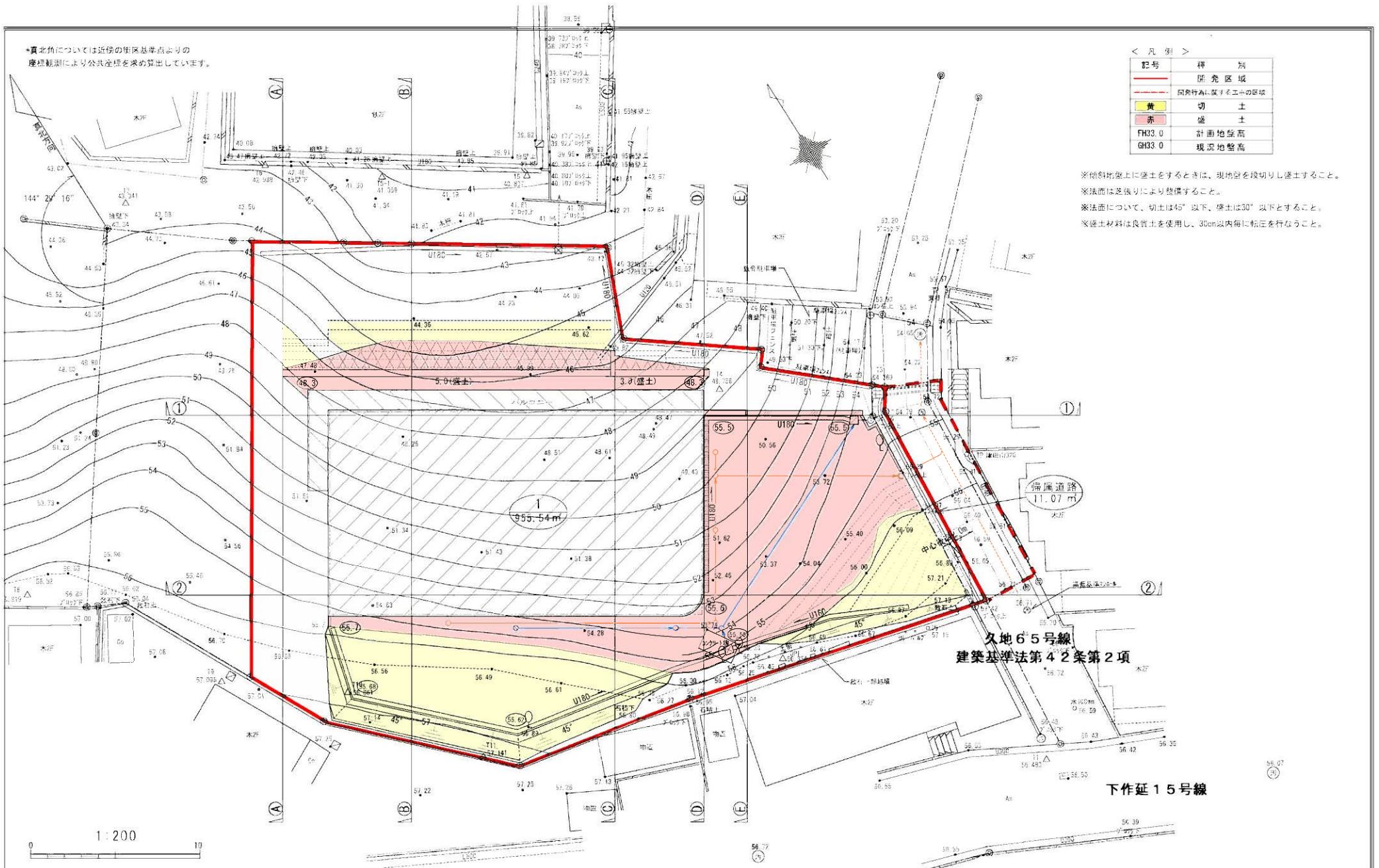
工事名称	川崎市高津区久地一丁目505番1ほか		
図面名称	公 図 写 (1)		
縮 尺	1/600	図面番号	3 - 1

*真北角については近傍の街区基準点からの
座標観測により公式座標を求め算出しています。

< 凡例 >

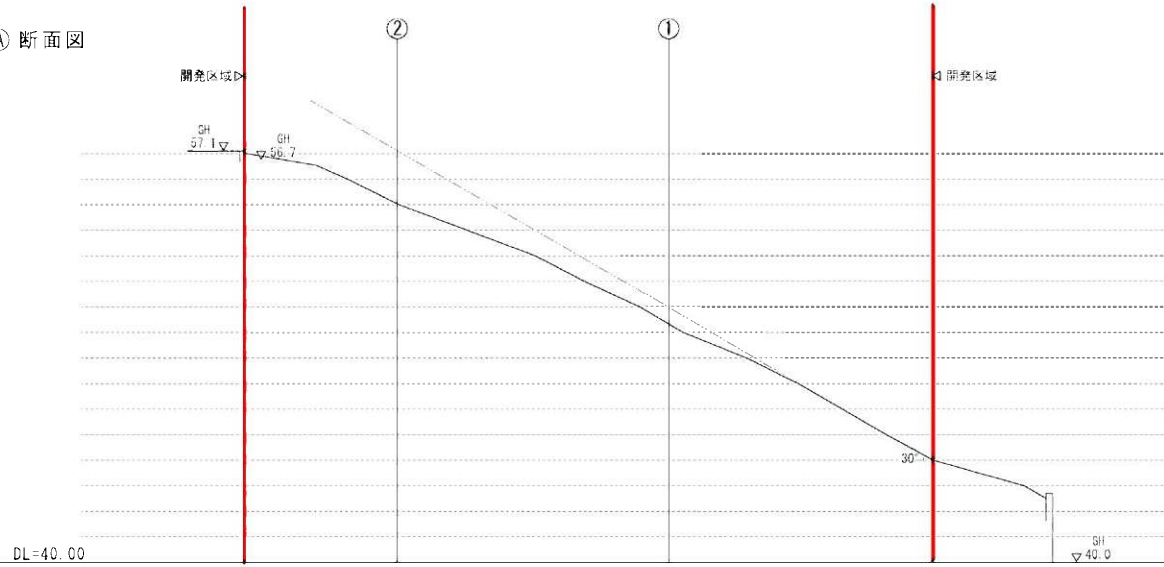
記号	種別
(赤線)	開発区域
(点線)	開発行為に關する工事の区域
(黄)	切土
(赤)	盛土
FH33.0	計画地盤高
GH33.0	現況地盤高

※傾斜地盤上に盛土をするときは、現地盤を段切りし盛土すること。
※法面は芝張りにより整備すること。
※法面について、切土は45°以下、盛土は30°以下とすること。
※盛土材料は良質土を使用し、30cm以内毎に転圧を行なうこと。



工事名 丸山様邸新築工事	承認(管理者)	設計者	担当者	図面名 造成計画平面図	図面NO 6
備考(変更内容)	日付	日付	日付	縮尺 1/200	

①—① 断面図

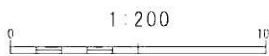
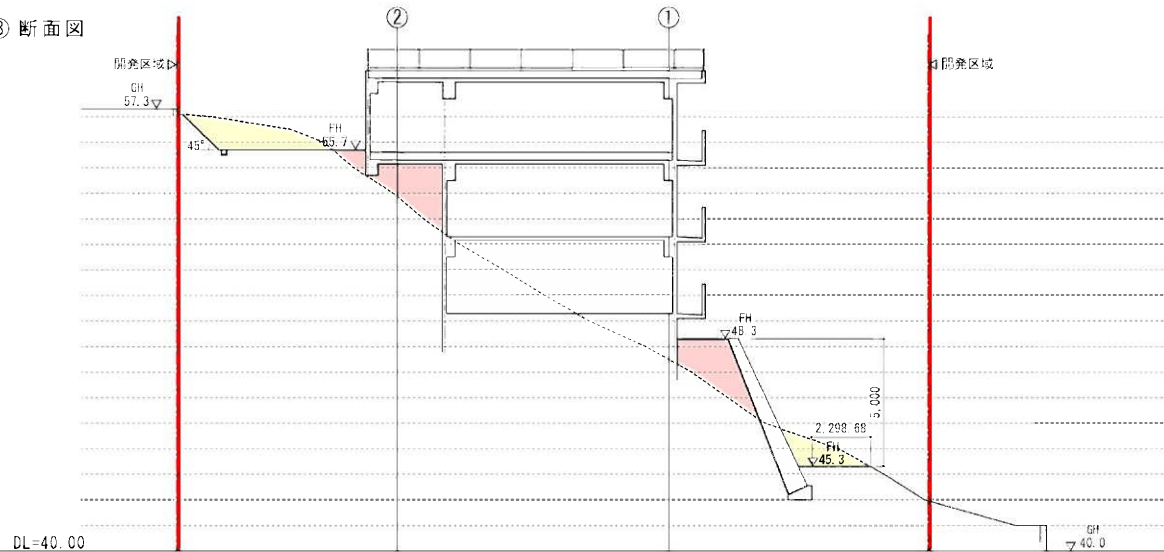


< 凡 例 >

記号	種 別
—	申請区域
黄	切 土
赤	盛 土
FH33.0	計画地盤高
GH33.0	現況地盤高

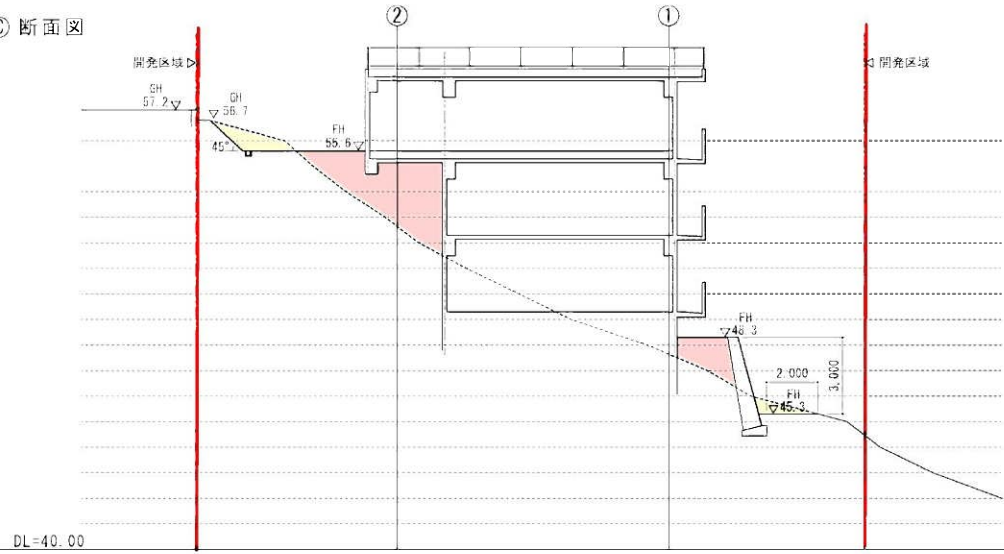
※傾斜地盛土をするときは、現地路を段切りし盛土すること。
 ※法面は芝張りにより整備すること。
 ※法面について、切土は45°以下、盛土は30°以下とすること。
 ※盛土材料は良質土を使用し、30cm以内毎に転圧を行なうこと。

②—② 断面図



工事名 丸山様邸新築工事	承認(管理者)	設計者	担当者	図面名 造成計画断面図(1)	図面NO 7
				備考(変更内容)	縮尺 1/200

㉔—㉔ 断面図



< 凡 例 >

記号	種 別
	申請区域
	切 土
	盛 土
FH33.0	計画地盤高
GH33.0	現況地盤高

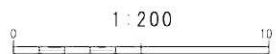
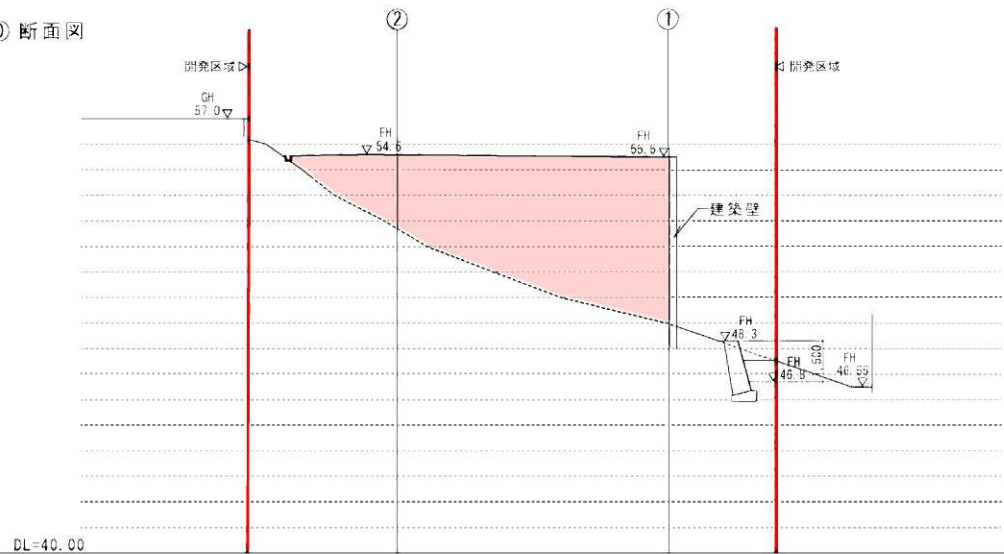
※傾斜地盤上に盛土をするときは、現地盤を根切りし盛土すること。

※法面は芝張りにより整備すること。

※法面について、切土は45°以下、盛土は30°以下とすること。

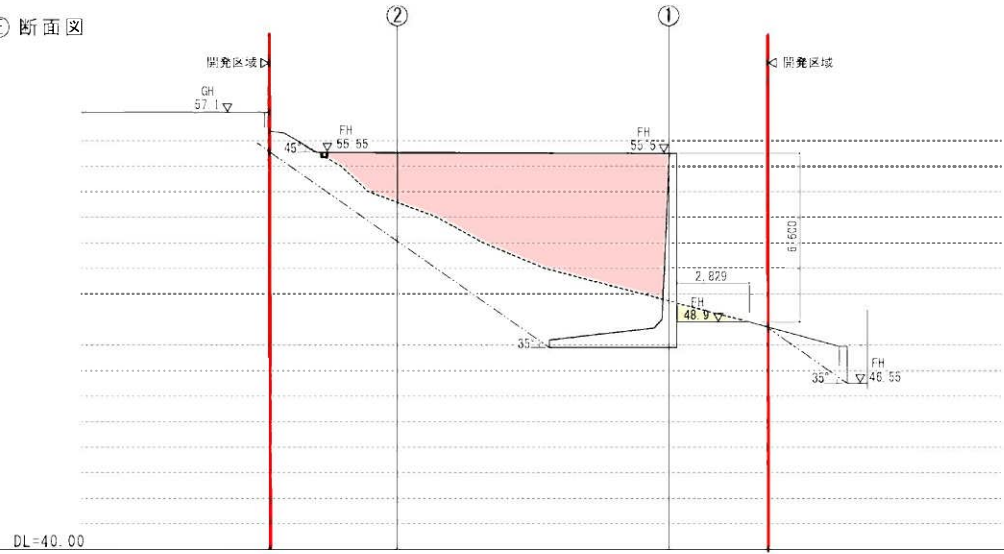
※盛土材料は良質土を使用し、30cm以内毎に転圧を行なうこと。

㉕—㉕ 断面図



工事名 丸山様邸新築工事	承認(管理者)	設計者	担当者	図面名	図面NO
	日付	日付	日付	造成計画断面図(2)	8
備考(変更内容)				縮尺 1/200	

①—① 断面図



< 凡例 >

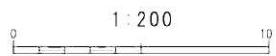
記号	種別
	申請区域
	切土
	盛土
FH33.0	計画地盤高
GH33.0	現況地盤高

※傾斜地盤上に盛土をするときは、現地盤を段切りし盛土すること。

※法面は芝張りにより整備すること。

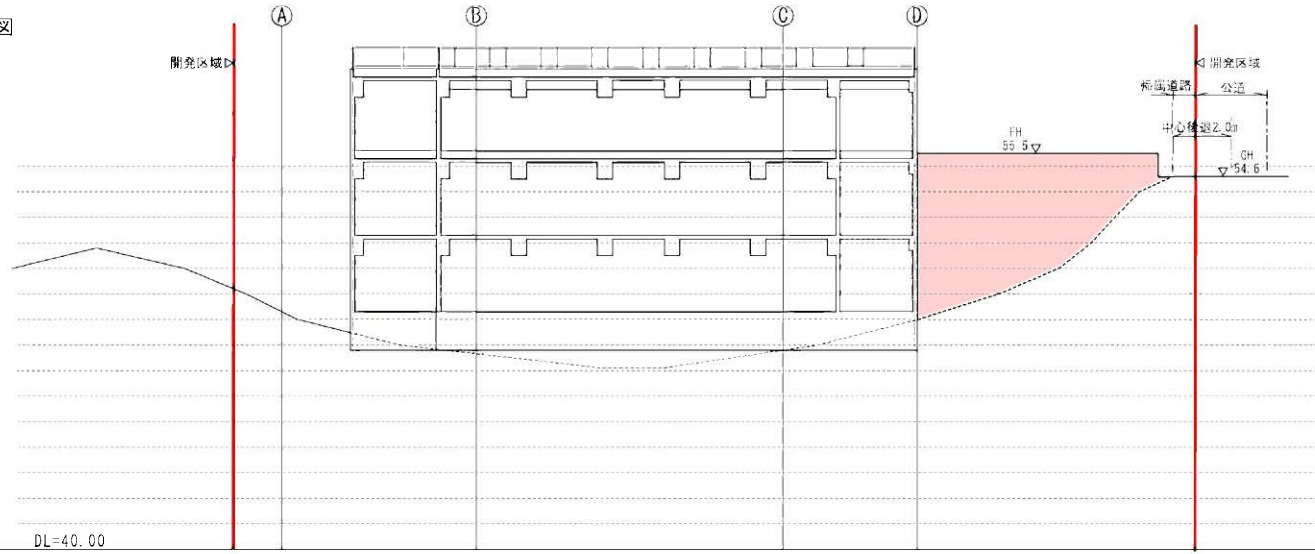
※法面について、切土は45°以下、盛土は30°以下とすること。

※盛土材料は良質土を使用し、30cm以内毎に転圧を行なうこと。



工事名 丸山様邸新築工事		承認(管理者)	設計者	担当者	図面名	図面NO 9
		欄外(変更内容)	日付	日付	日付	

①—① 断面図

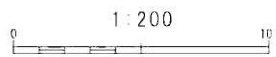
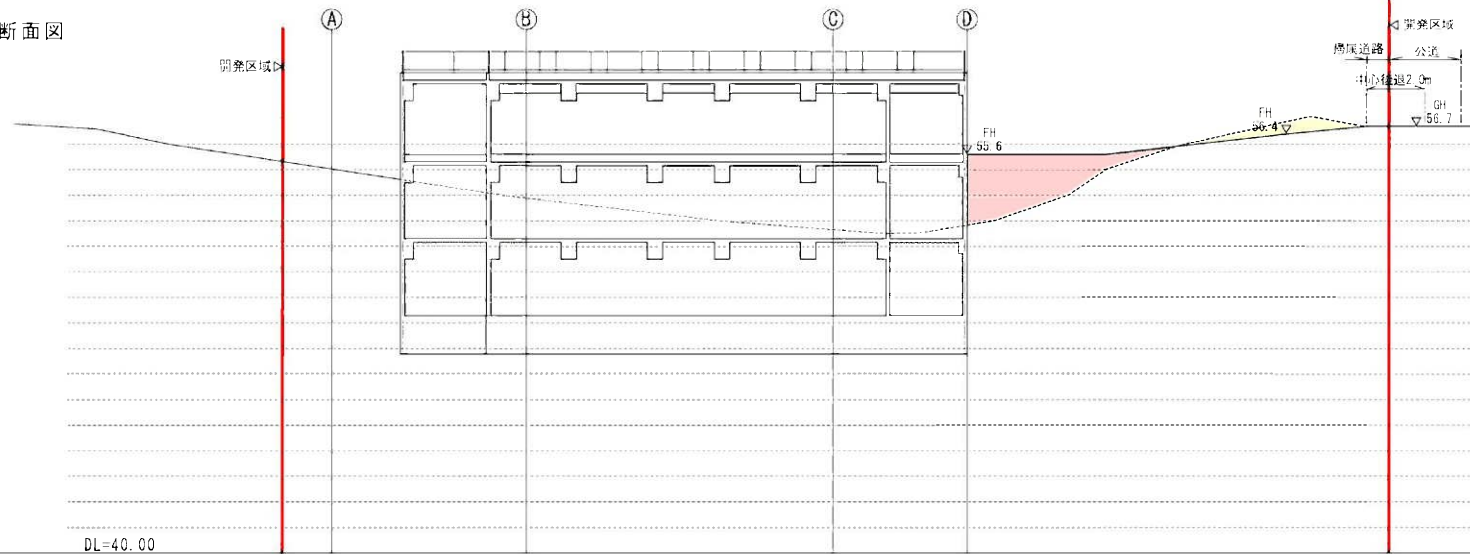


< 凡例 >

記号	種別
黄	申請区域
黄	切土
赤	盛土
FH33.0	計画地盤高
GH33.0	現況地盤高

※傾斜地盤上に盛土をするときは、現地盤を根切りし盛土すること。
 ※法面は芝張りにより整備すること。
 ※法面について、切土は45°以下、盛土は30°以下とすること。
 ※盛土材料は良質土を使用し、30cm以内毎に転圧を行なうこと。

②—② 断面図



工事名 丸山様邸新築工事	承認(管理者)	設計者	担当者	図面名 造成計画断面図(4)	図面NO 10
備考(変更内容)	日付	日付	日付	縮尺 1/200	