

市民委員会資料

請願の審査（視察）

請願第8号 富士見公園内の川崎競輪場整備に関する
請願

資料1 競輪場再整備による施設配置の変更について

資料2 耐震補強工事後の競輪場メインスタンド（イメージ図）

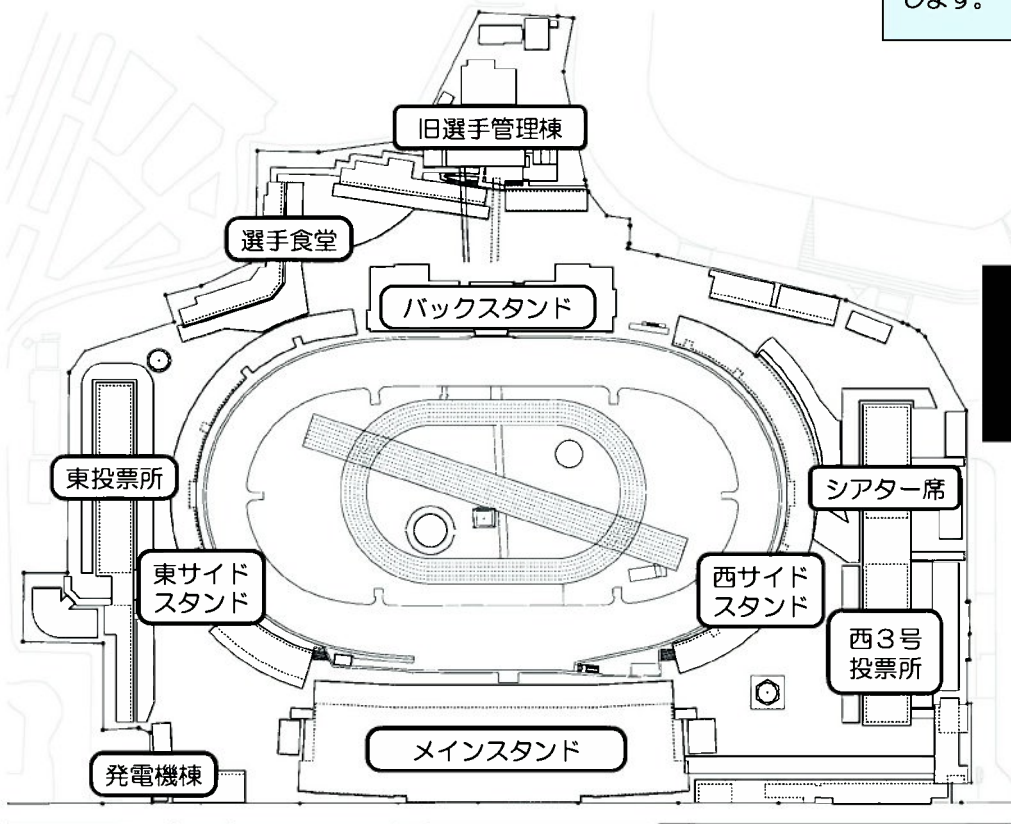
資料3 競輪場メインスタンドの概要（現況）について

経済労働局

平成26年2月5日

競輪場再整備による施設配置の変更について

現状

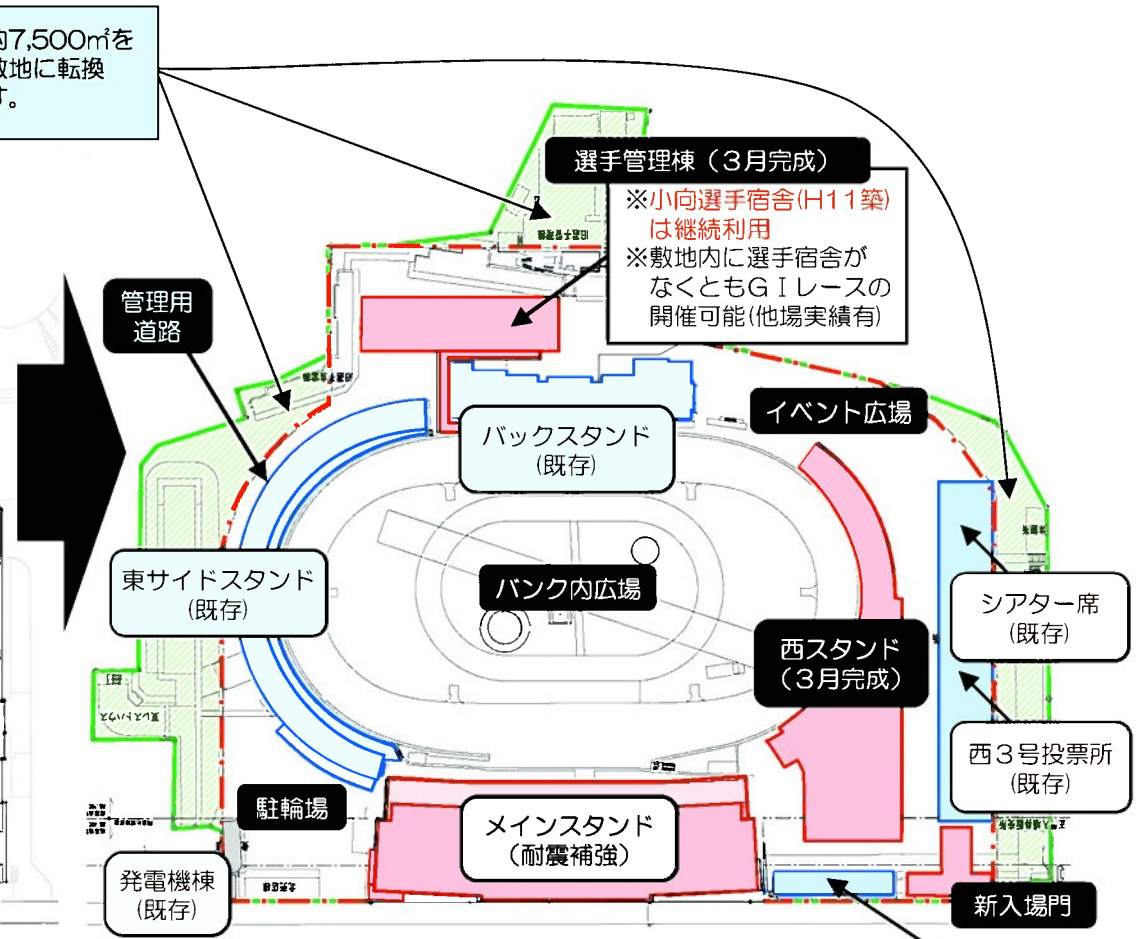


現状 (約46,000㎡)

再整備後

※川崎競輪場再整備基本計画(平成22年9月策定)に基づき施設整備を実施

合計約7,500㎡を公園敷地に転換します。



再整備後 (約38,500㎡)

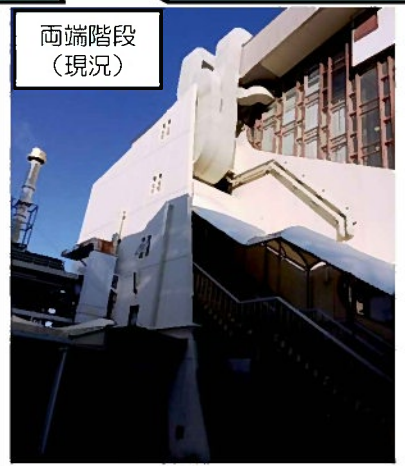
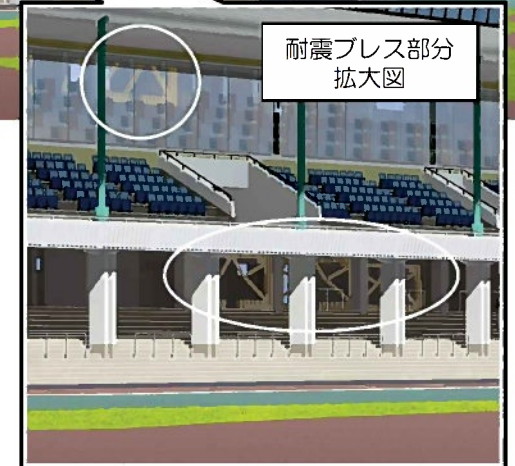
※競輪場敷地は都市計画法上の公園区域内のため4階以上又は地下階の競輪施設建設が不可

耐震補強工事後の競輪場メインスタンド(イメージ図)

メインスタンド
耐震補強工事の
概要

- 耐震補強工事関係
 - ・耐震強度を学校校舎と同程度に向上 (Is値：0.3⇒0.7以上)
 - ・1～2階立見席・3階スタンド席・6階 Gondola 室の耐震プレス設置はなし (お客様利便を維持)
 - ・耐震プレス設置や耐震壁の新設・補強は従業員用エリアを中心とし、お客様エリアの補強を極力回避
 - ・耐震強度向上のため、鉄骨造の階段を両端に改築 (既存の鉄筋コンクリート造の階段は除却)
- その他
 - ・耐震補強工事に併せ、災害時避難機能向上のため屋内階段 (1～6階直通) を1基新設

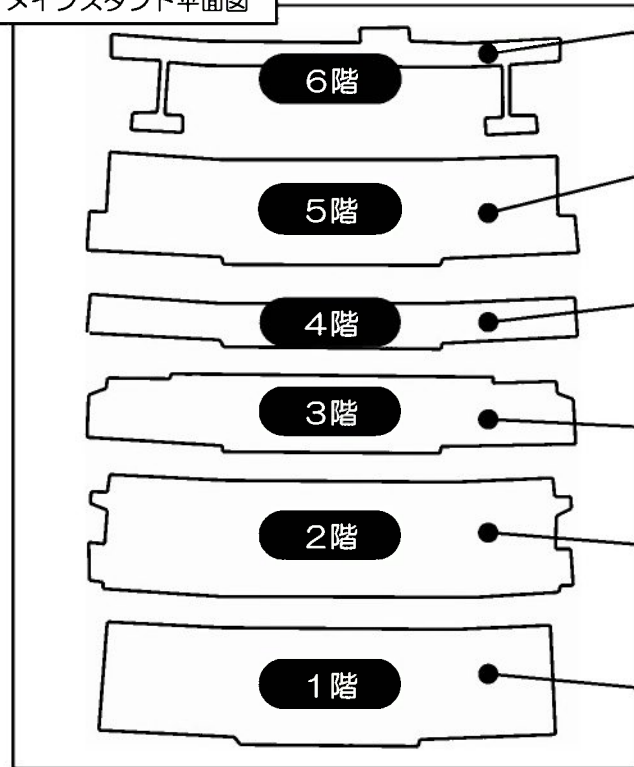
※耐震プレス…建築物の耐震機能を高めるための器具

両端階段
(現況)耐震プレス設置例 (5階特別観覧席)
※内装改修により、耐震プレス周辺部の
取扱等、お客様利便の向上を実施予定耐震プレス部分
拡大図

競輪場メインスタンドの概要(現況)について

1 メインスタンドの施設配置

メインスタンド平面図



6階

・競輪運営用諸室（審判室、開催執務委員長室、実況中継室、記者室など） ・来賓室

5階

・特別観覧席（ペア席、カウンター席、グループ席、在席投票席、ロイヤル席など339席） ・食堂 ・投票所

4階

・統制室（競輪場の投票業務の管理） ・電算機室（競輪開催に係るメインコンピュータ室） ・電話交換室
・公営事業部事務所 など

3階

・一般席（900席） ・食堂、売店 ・投票所 ・空調機械室 など

2階

・一般席 ・投票所 ・開催事務所 ・ファン相談室 など

1階

・一般席 ・投票所 ・手荷物預所 ・ファン救護室 ・競輪運営用諸室（走路審判室、先頭誘導員控室など）
・自家発電設備 ・電気室（競輪場メイン電源の受電） ・守衛室 ・倉庫など

2 メインスタンドの施設諸元

階数	地上6階、ペントハウス2階、地下1階	
建築面積	約3,850㎡	
延床面積	約13,000㎡	
最高高さ	24.5m	
構造	鉄筋コンクリート造（一部鉄骨造）	
収容人員	5階特別観覧席	339席
	3階一般席	900席
	1・2階一般席（立見席含む。）	約8,000人
	合計	約9,500人

参考：競輪場の有料指定席(メインスタンドその他)

		座席数		本場開催時の 指定席料金	場外発売時の 指定席料金	
メイン スタンド	5階	ペア席	198席	339席	1,000円	500円
		カウンター席	49席		1,000円	500円
		グループ席	15席		1,000円	500円
		在席投票席	32席		2,000円	1,000円
		ロイヤル席	45席		3,000円	1,500円
バックスタンド指定席		261席		800円	400円	
シアター指定席		136席		1,000円	500円	
指定席合計		736席				