

平成26年10月29日

まちづくり委員会現地視察資料

陳情の審査

陳情第179号 「(仮称)登戸マンション 新築工事の計画」の
計画見直しに関する陳情

<添付資料>

- P 1 建築計画の計画概要
- P 2 川崎市中高層建築物等の建築及び開発行為に係る紛争の調整等に関する条例手続き等の経過
- P 3 案内図
- P 4 配置図・1階平面図
- P 5 2～6階・R階平面図
- P 6～7 立面図
- P 8 断面図
- P 9 日影図

まちづくり局

「(仮称) 登戸マンション新築工事」

建築計画の計画概要

- 1 事業者 住所 東京都渋谷区神泉町 10 番 10 号
氏名 株式会社 日本ワークス
代表取締役 鎌田 勇人
- 2 設計者 住所 東京都新宿区西新宿 4 丁目 32 番 11 号
氏名 株式会社 デザイン・リーグ 一級建築士事務所
代表取締役 矢吹 良一
- 3 工事施工者 住所 東京都千代田区五番町 6 番地 2
氏名 ライト工業株式会社
執行役員建築事業本部長 太田 達
- 4 事業計画の名称 (仮称) 登戸マンション新築工事
- 5 建設地の地名・地番 川崎市多摩区登戸字辛耕地 3259 番地
- 6 地域地区等

用途地域	第一種住居地域
防火指定	準防火地域
高度地区	第3種高度地区(最高高さ20m)
指定建ぺい率	60%
指定容積率	200%
日影規制	4h/2.5h・4m

- 7 建築物の用途 共同住宅(ワンルーム)
- 8 構造及び階数 鉄筋コンクリート造 地上6階
- 9 敷地面積 367.99m²
- 10 建築面積 186.30m²
- 11 延べ面積 964.46m² (容積対象面積732.97m²)
- 12 建築物の高さ 17.81m
- 13 住戸数 32戸
- 14 予定工期 平成26年9月24日～平成27年7月31日

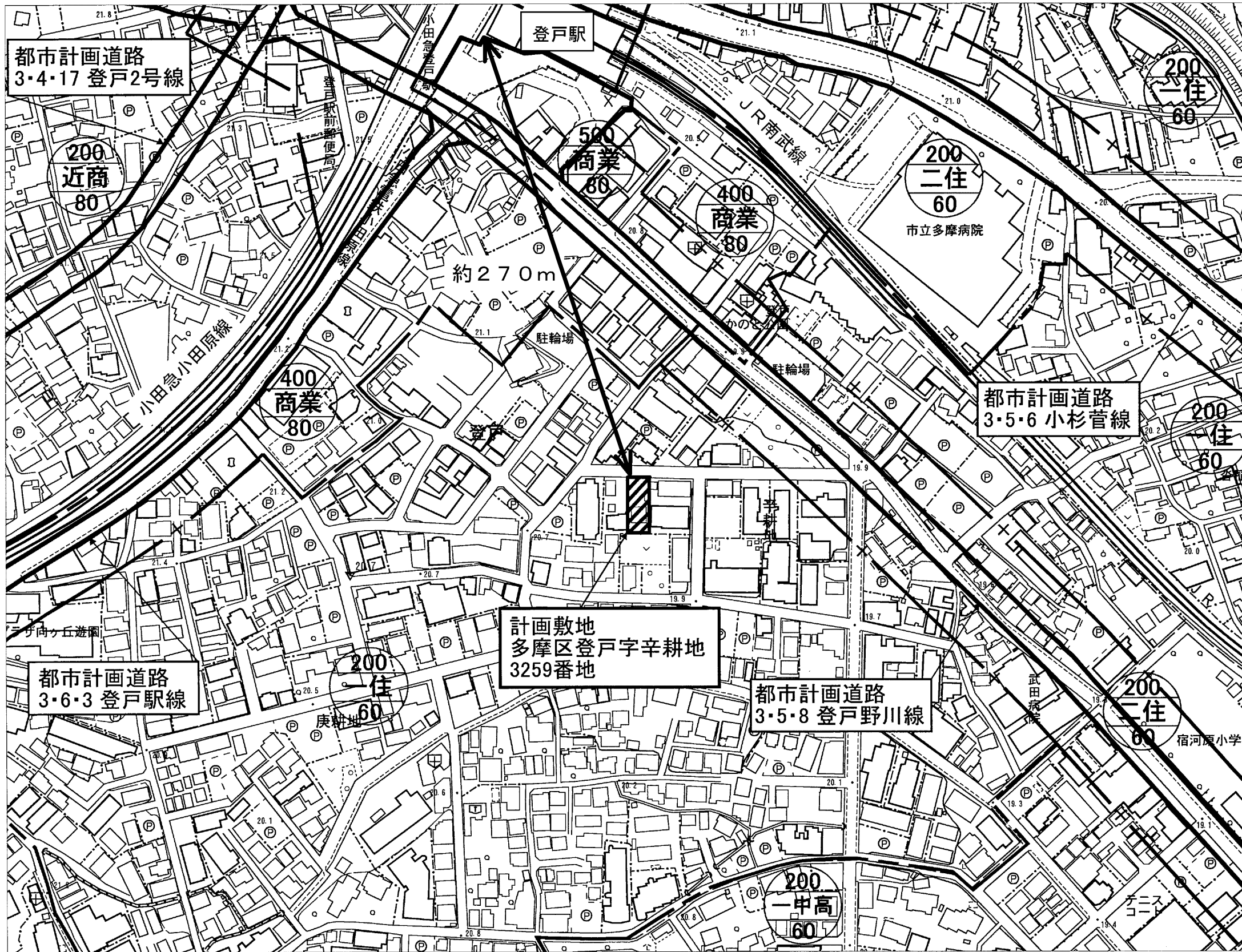
登戸マンション新築工事

「川崎市中高層建築物等の建築及び開発行為に係る紛争の調整等に関する条例」の手続き等の経過

年 月 日	手 続 き 等 の 経 過
平成 26 年	
4 月 1 1 日	事業者が標識を設置
4 月 1 2 日	事業者が個別説明を行う（23日まで）
4 月 1 4 日	事業者からの標識設置届 受理
4 月 2 5 日	事業者からの近隣関係住民説明等報告書 受理
5 月 1 6 日	事業者へ審査終了通知書を通知

審査終了通知書の通知後の経過

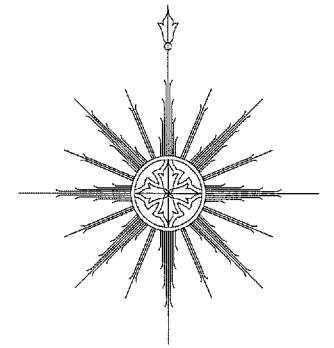
6 月 2 0 日	指定確認検査機関による建築確認済証の交付
6 月 2 7 日	事業者による第1回説明会
9 月 1 9 日	事業者による第2回説明会
9 月 2 4 日	工事着手
9 月 2 6 日	事業者による第3回説明会
1 0 月 1 8 日	事業者による第4回説明会



陳情 第179号

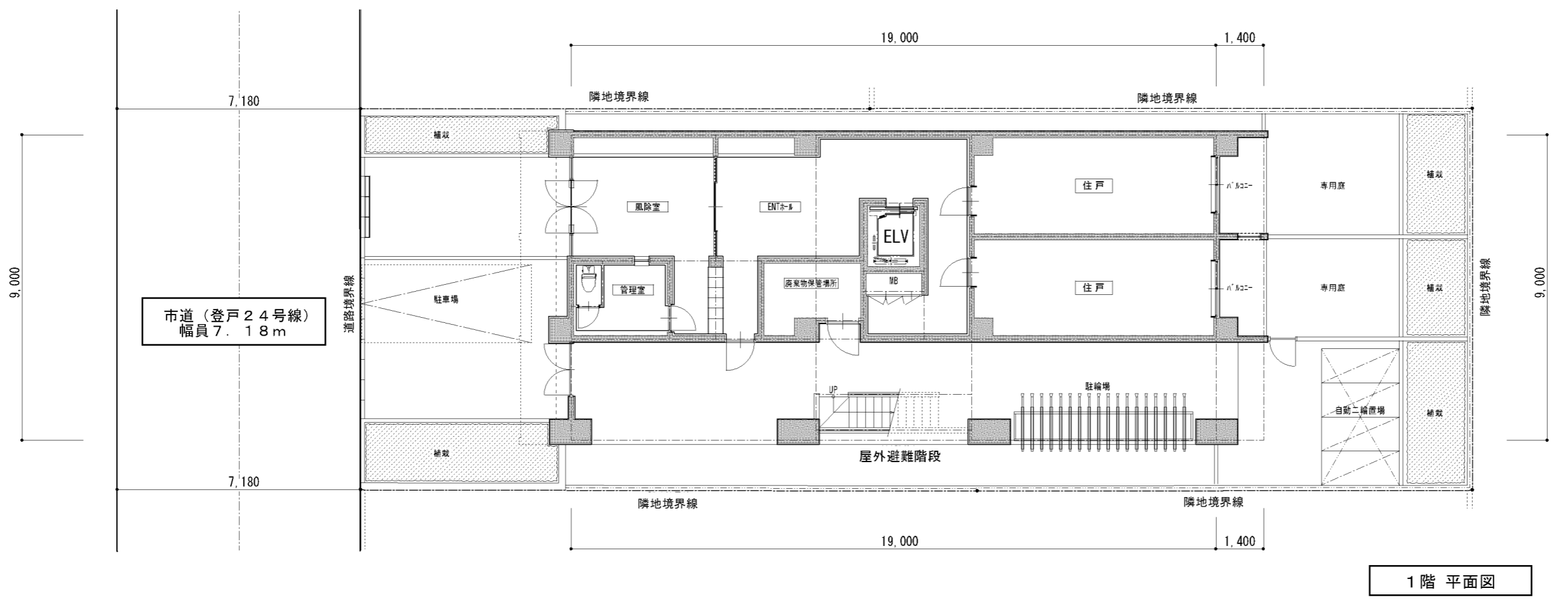
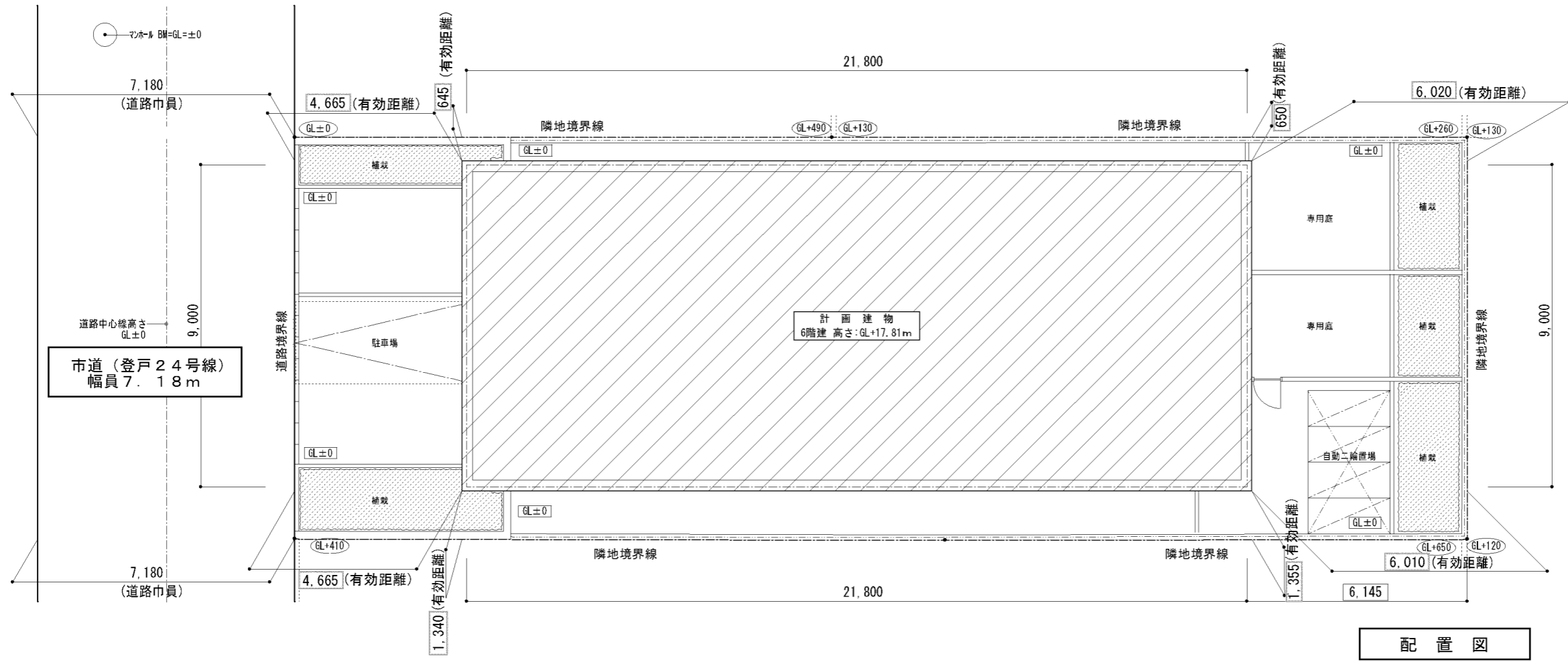
「(仮称)登戸マンション
新築工事の計画」の
計画見直しに関する陳情

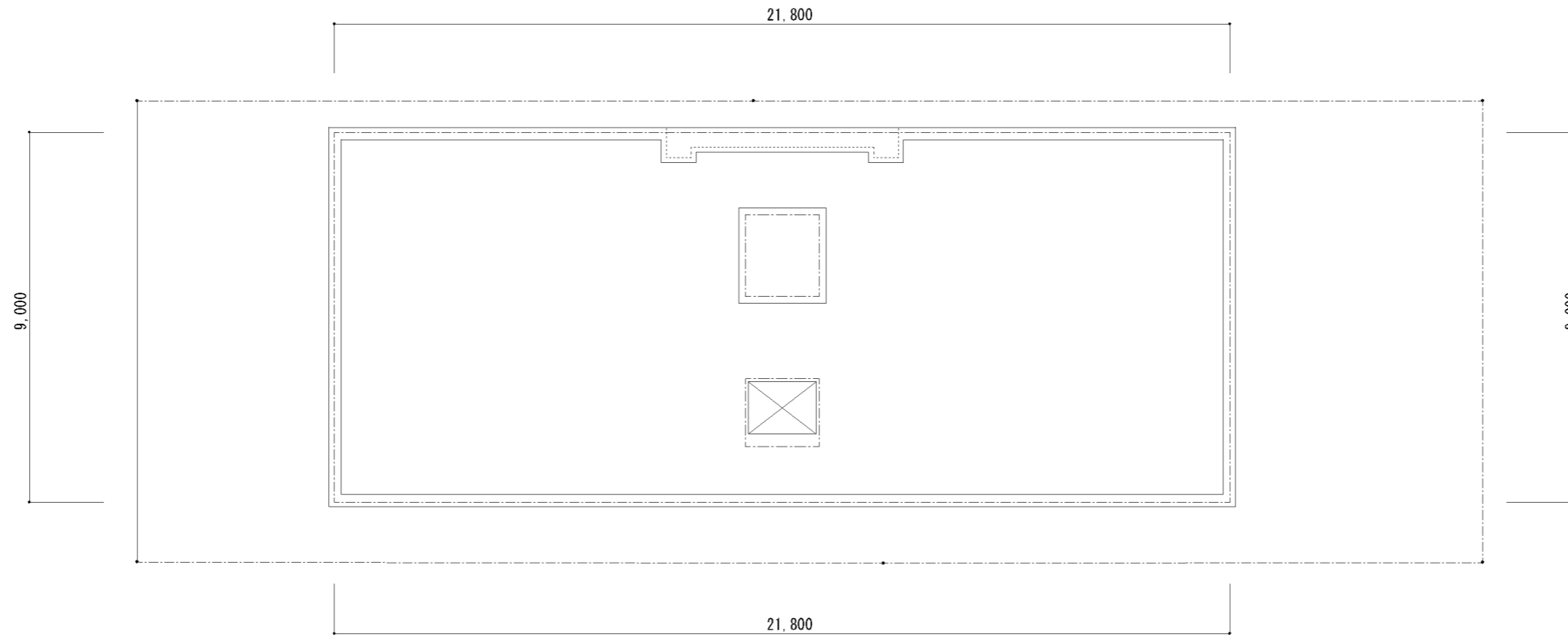
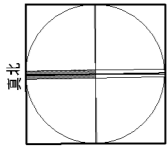
案内図



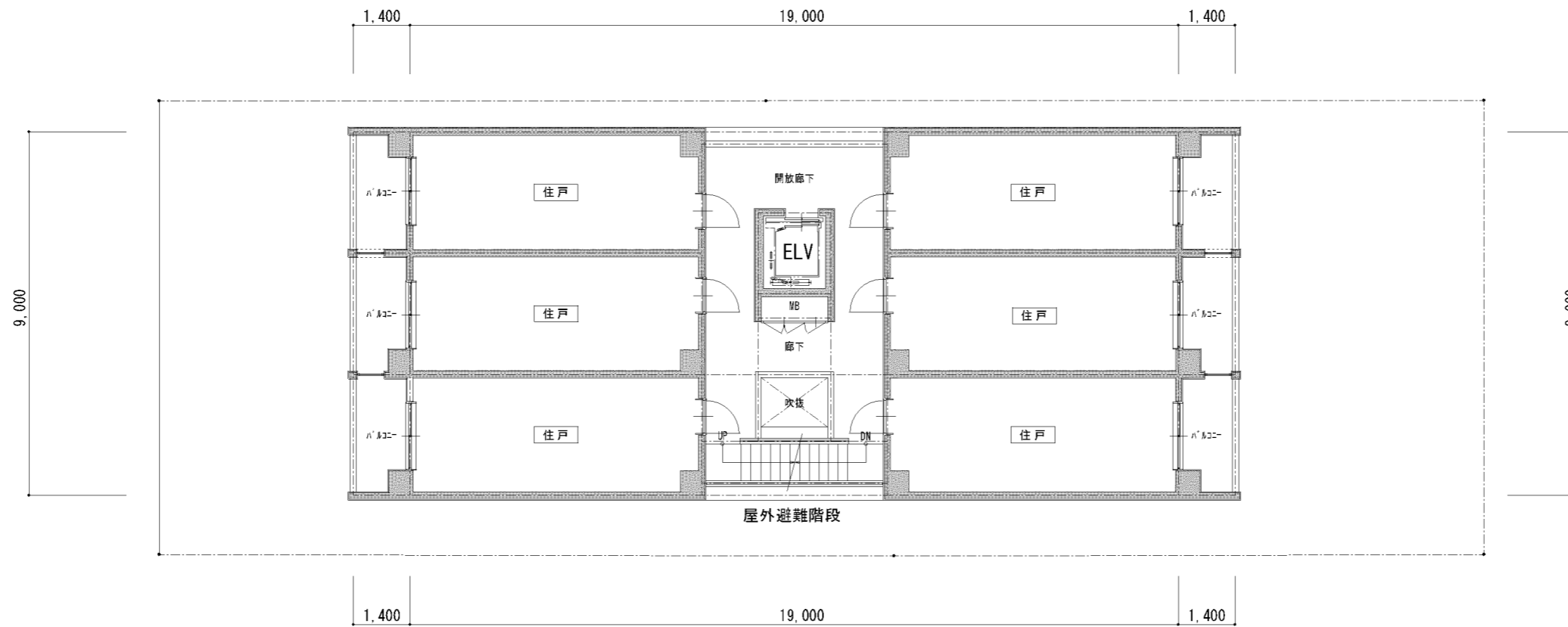
S=1:2,500







R階 平面図



2～6階 平面図

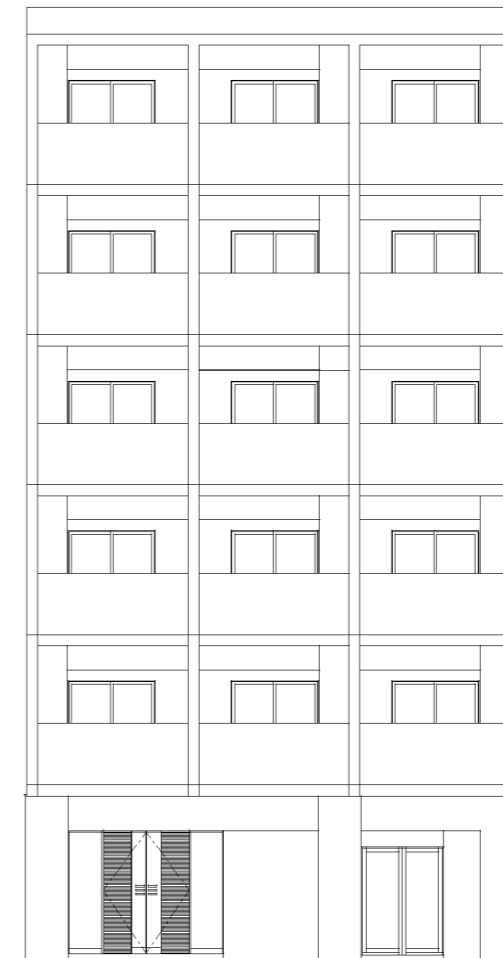
▼ 最高高さ GL+17.810

17.810



▲ 設計GL=GL±0

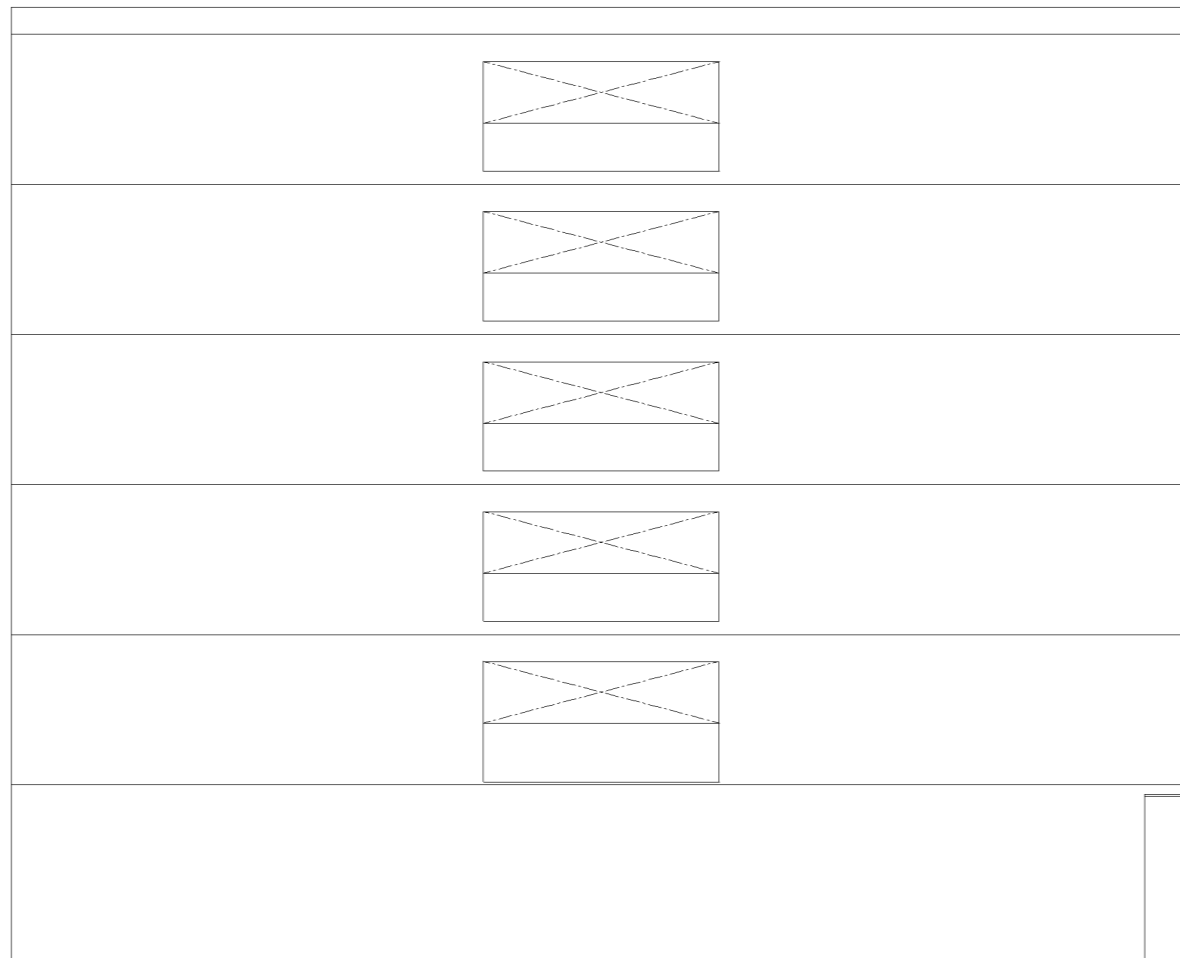
西側 立面図



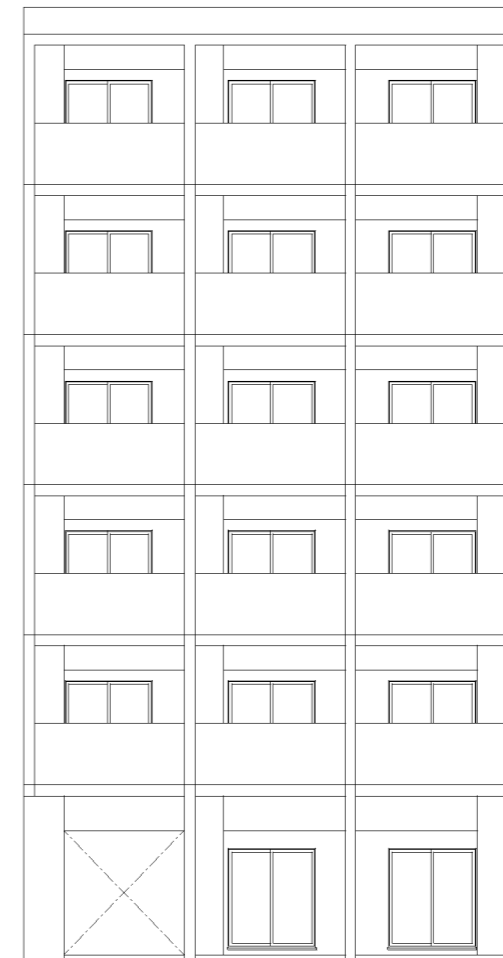
北側 立面図

▼ 最高高さ GL+17.810

17.810

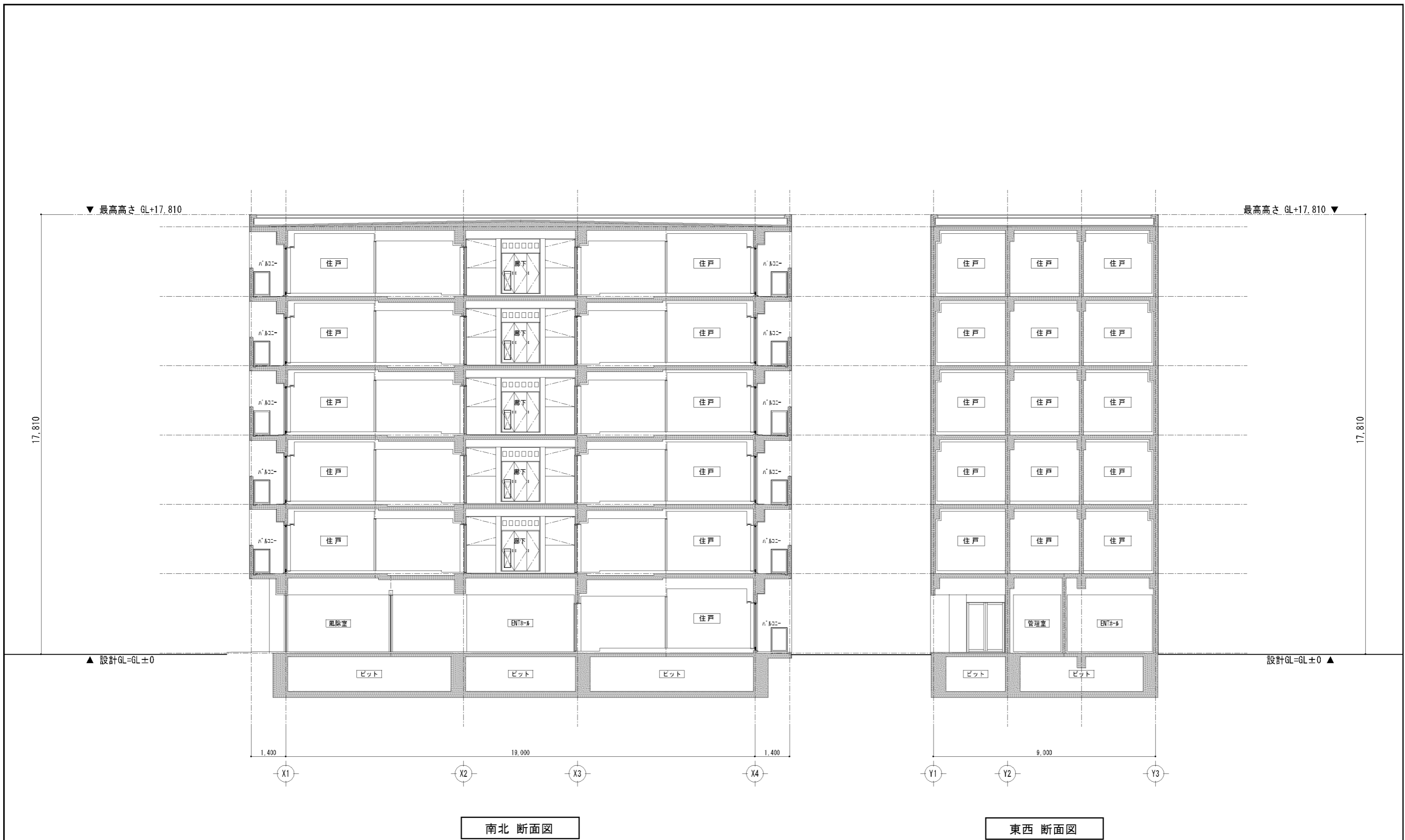


東側 立面図

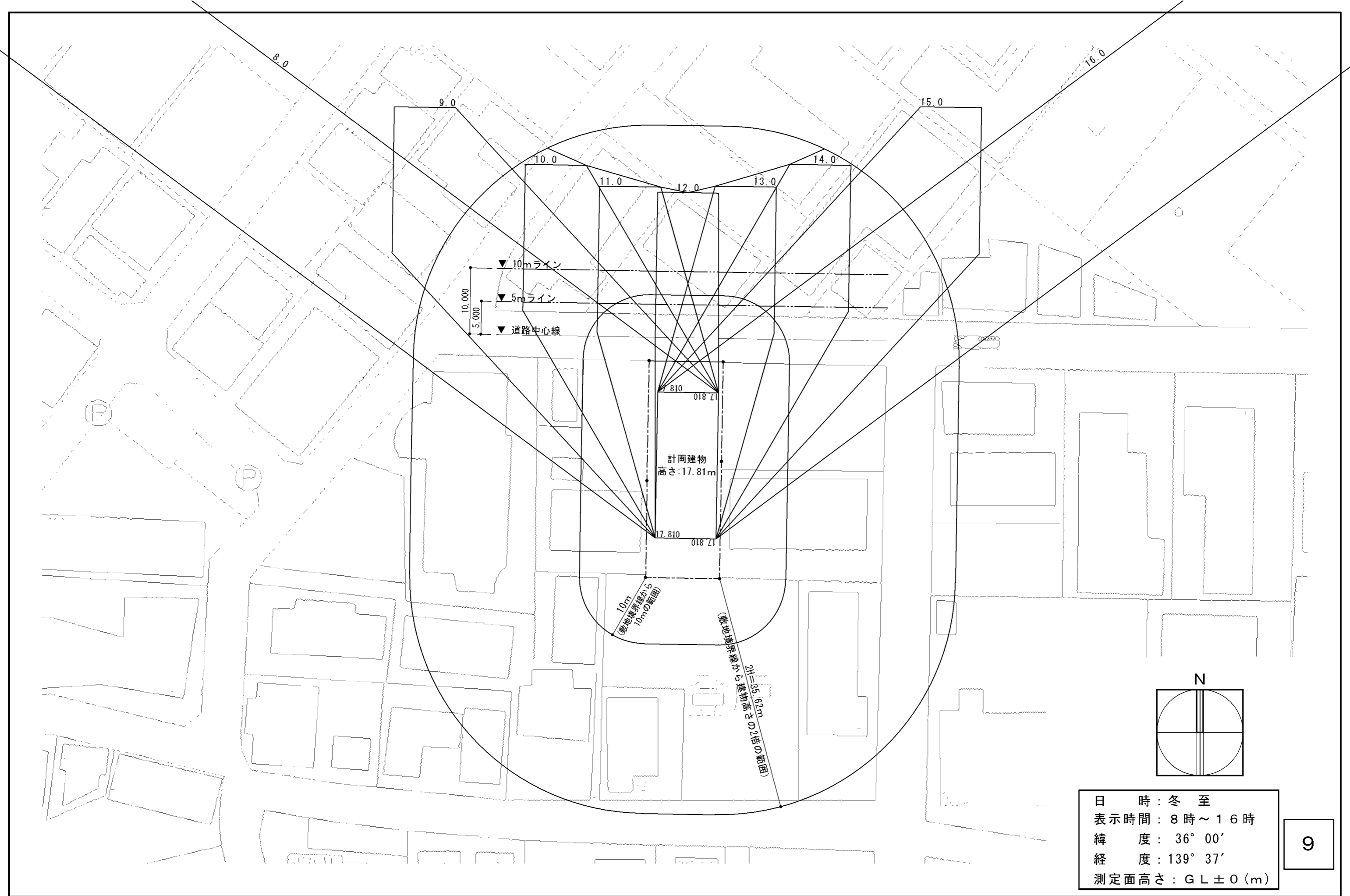


南側 立面図

▲ 設計GL=GL±0



図面名称	断面図
------	-----



日 時 : 冬至
 表示時間 : 8時 ~ 16時
 緯 度 : 36° 00'
 経 度 : 139° 37'
 測定面高さ : GL ± 0 (m)

9

(仮称)登戸マンション 新築工事

図面名称
日 影 図