

平成26年第4回川崎市議会定例会提出議案資料

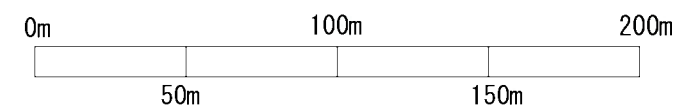
議案第153号

大島住宅新築工事請負契約の締結について

【まちづくり局】



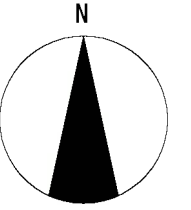
案内図 S=1/2500



富士見鶴見駅線 幅員36m

皐橋水江町線 幅員25m

敷地面積
3,440.46m²

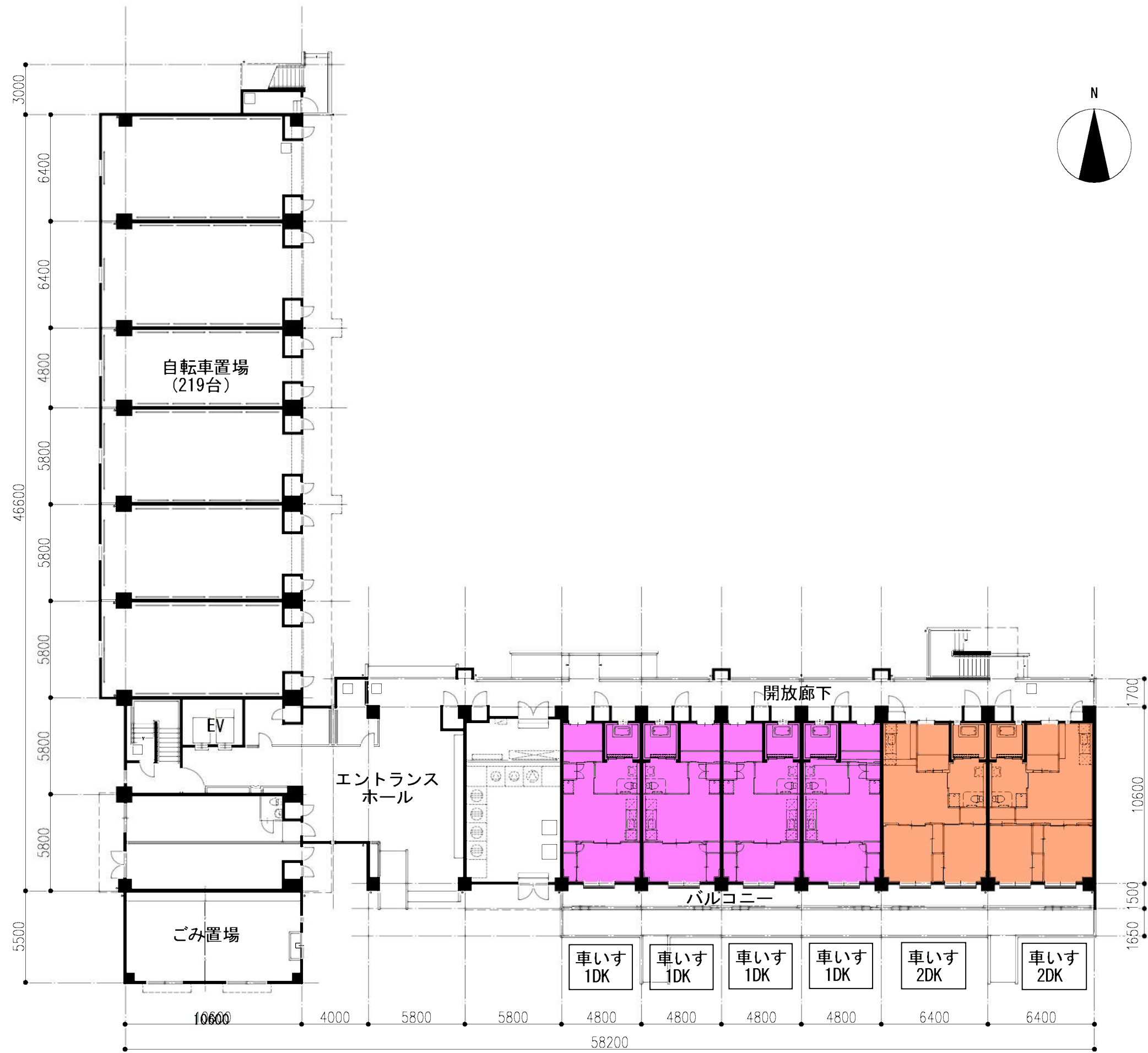


大島64号線 幅員6m

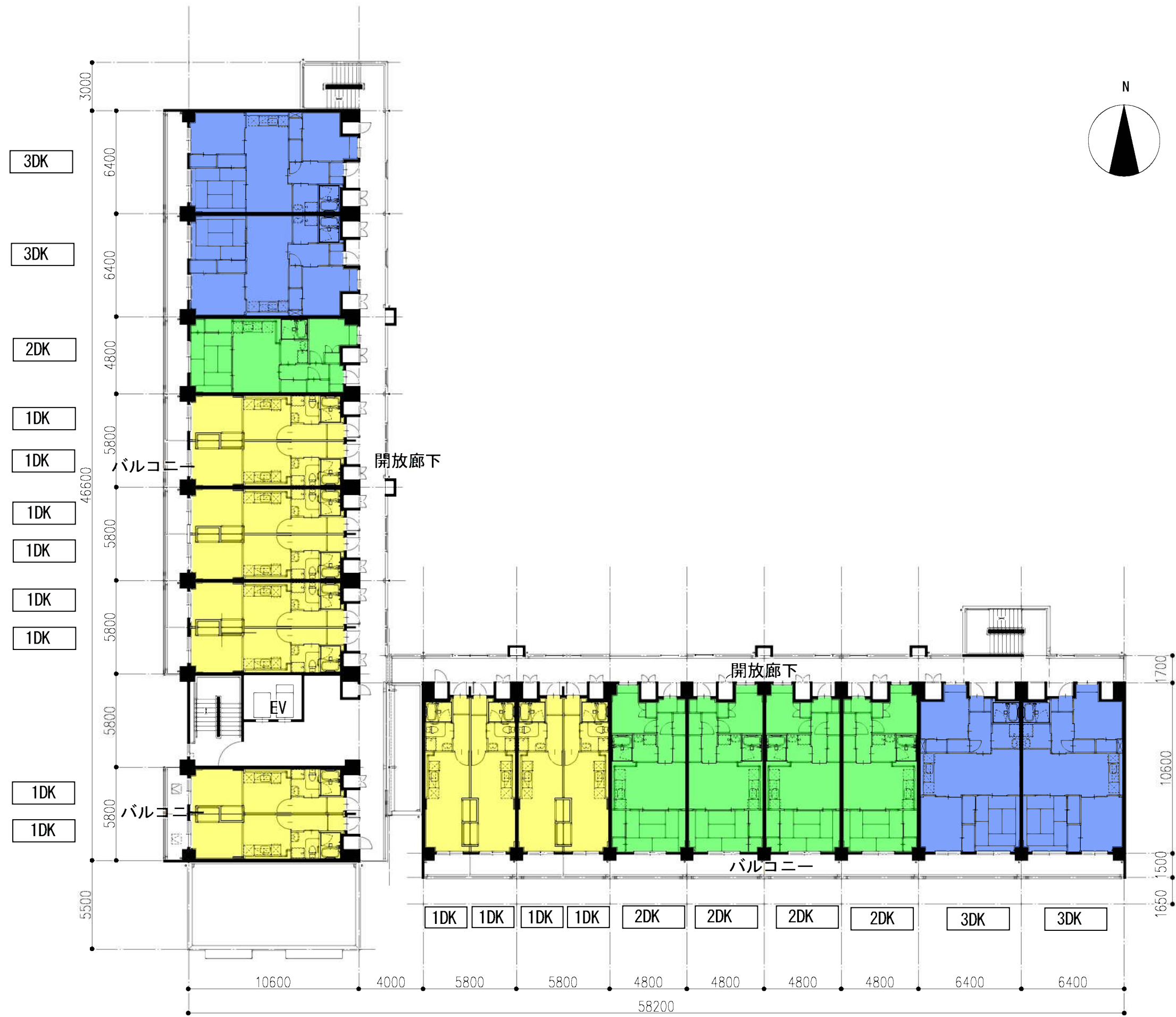
道路境界線

大島29号線 幅員6m

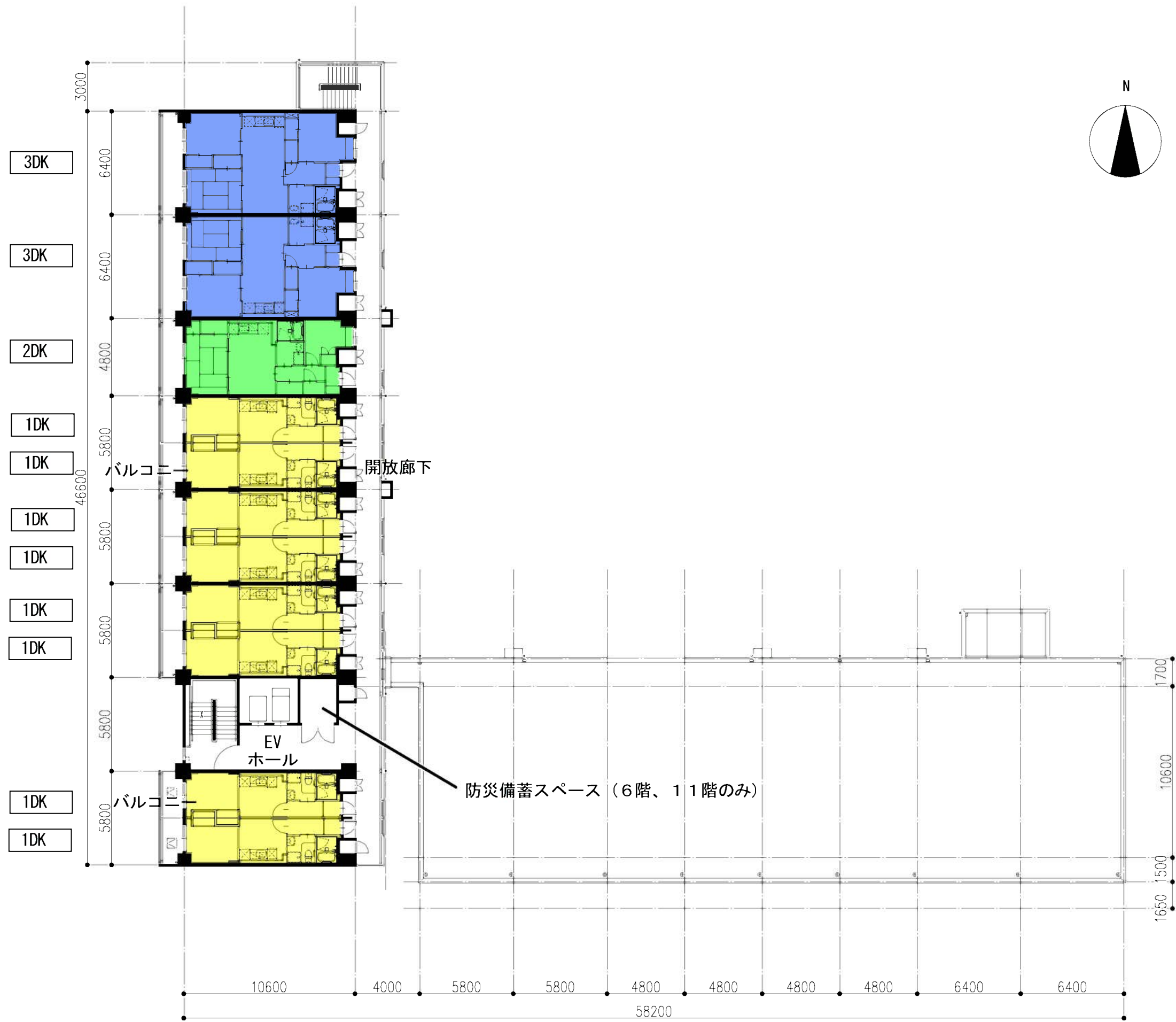
配置図 S=1/400



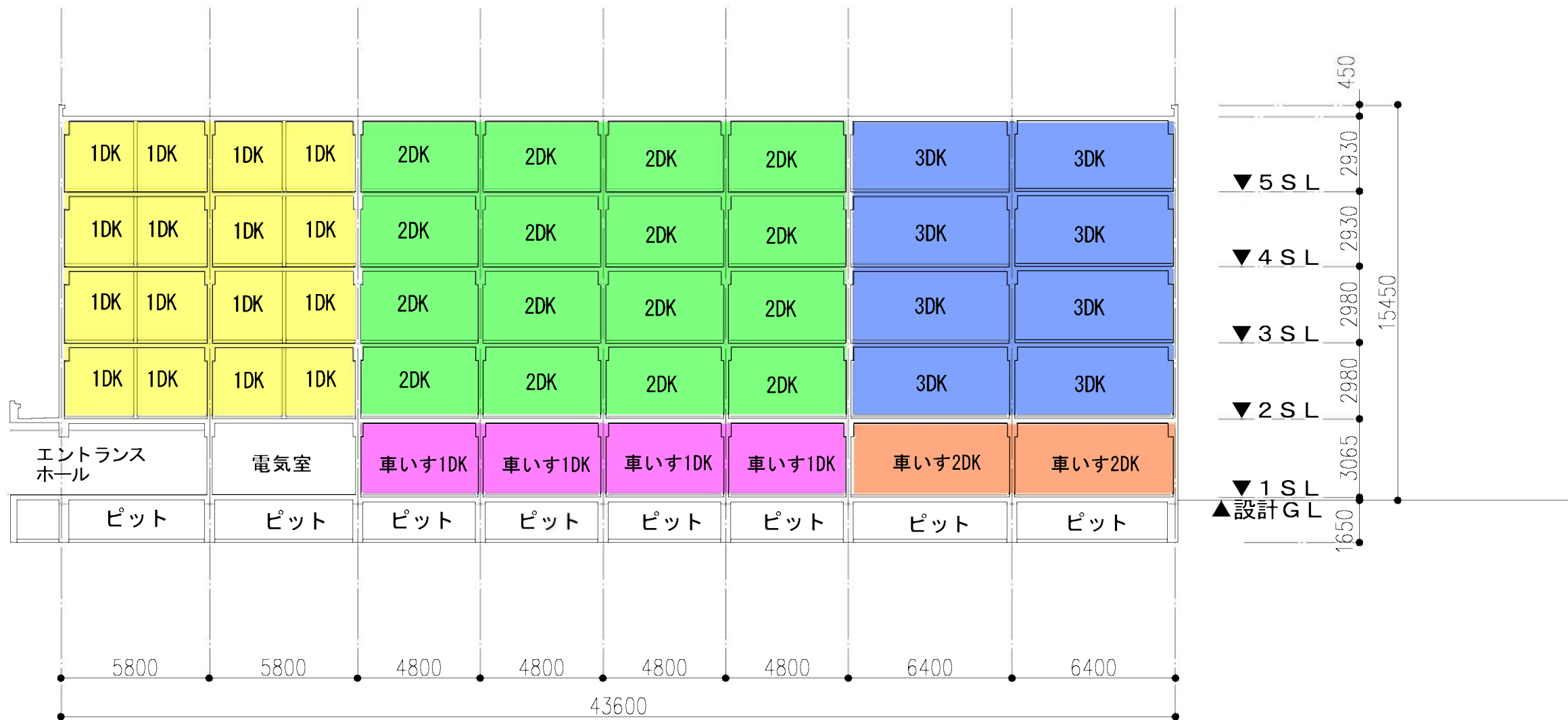
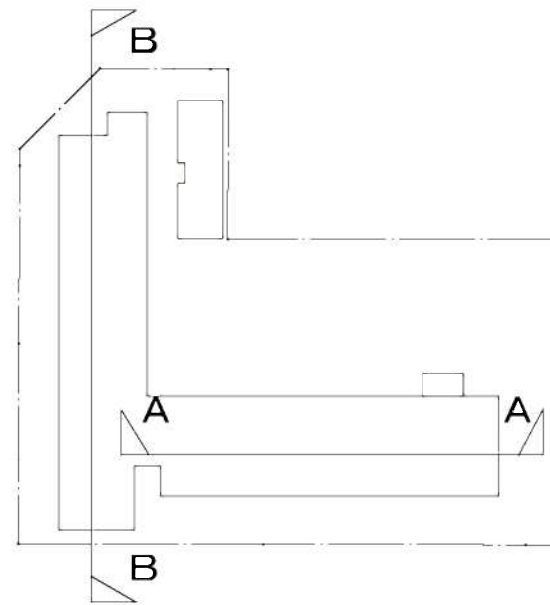
1階平面図 S=1/200



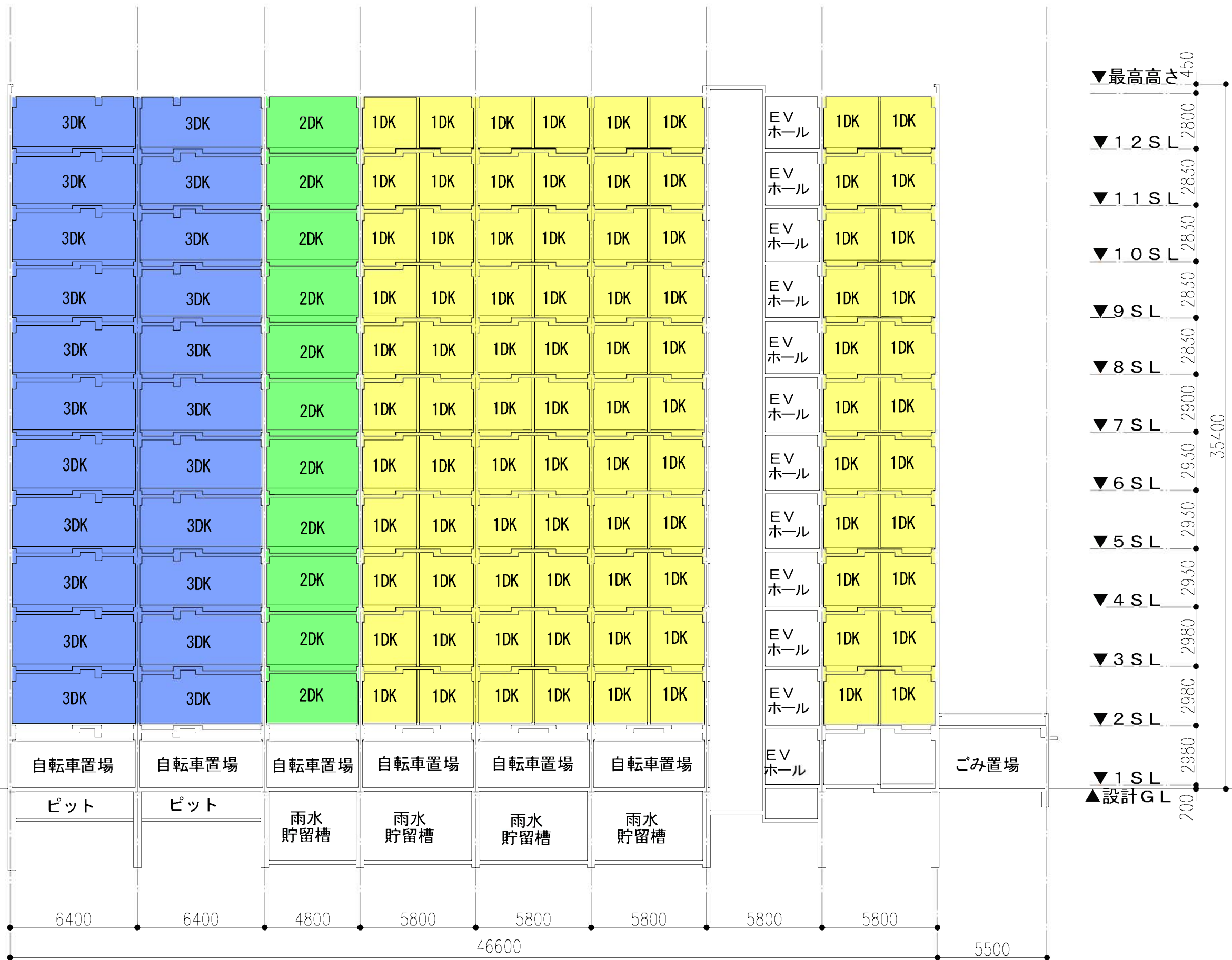
2 ~ 5 階平面図 S=1/200



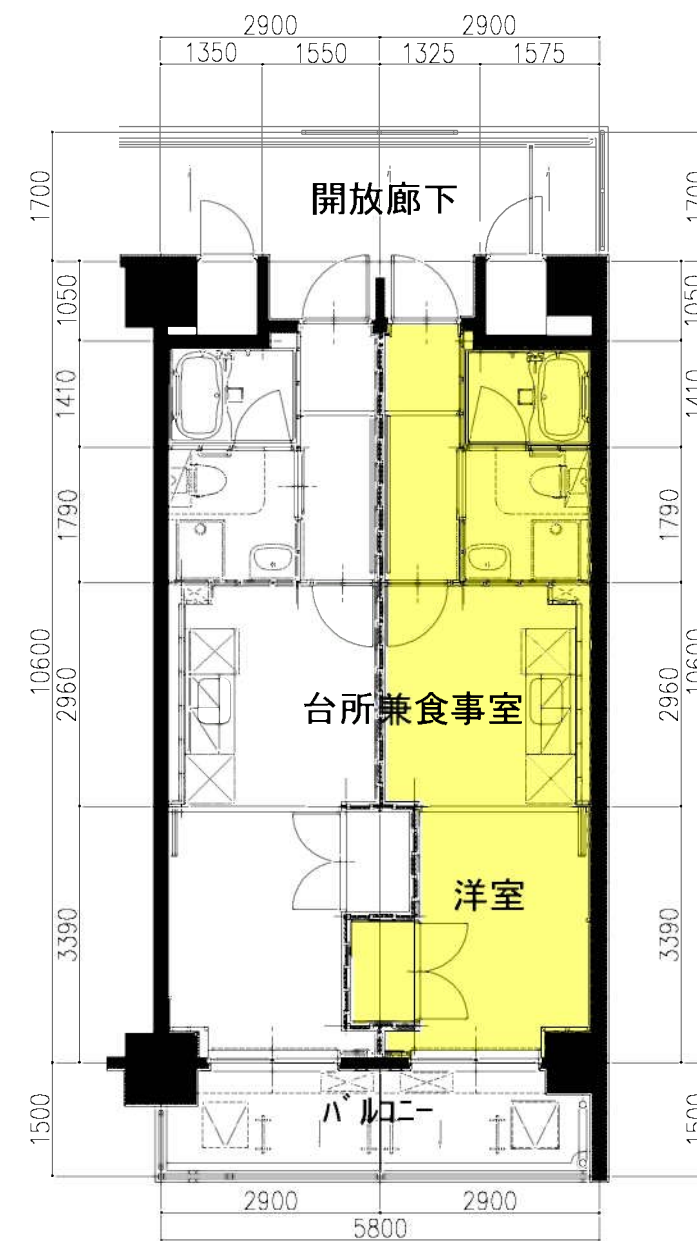
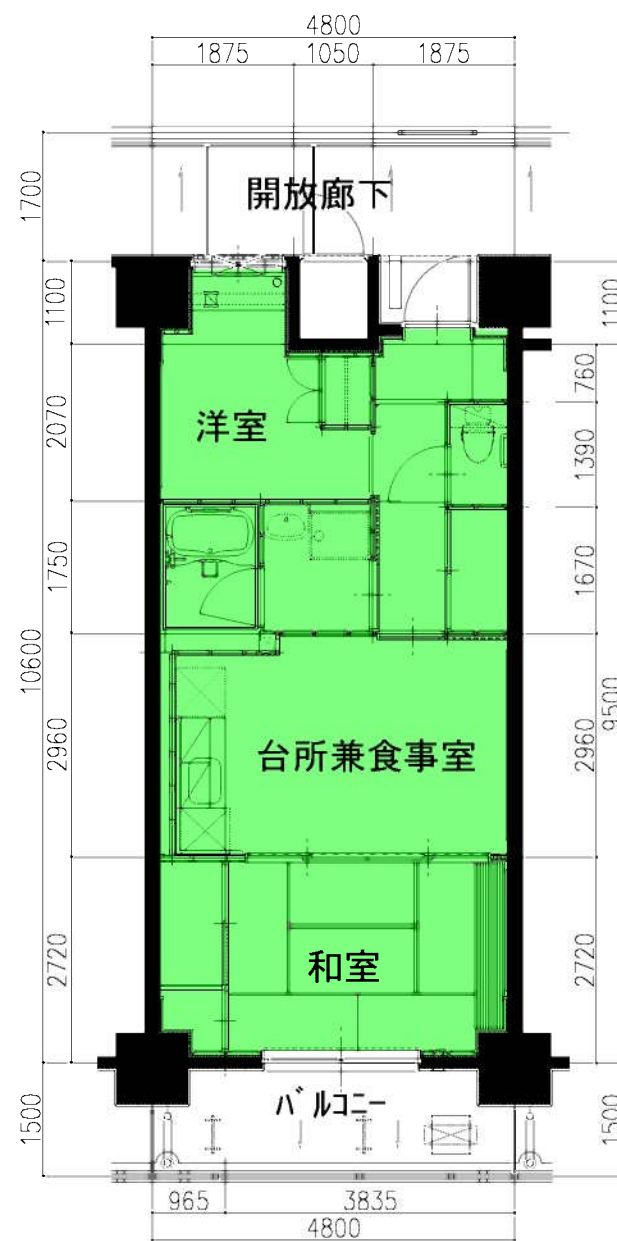
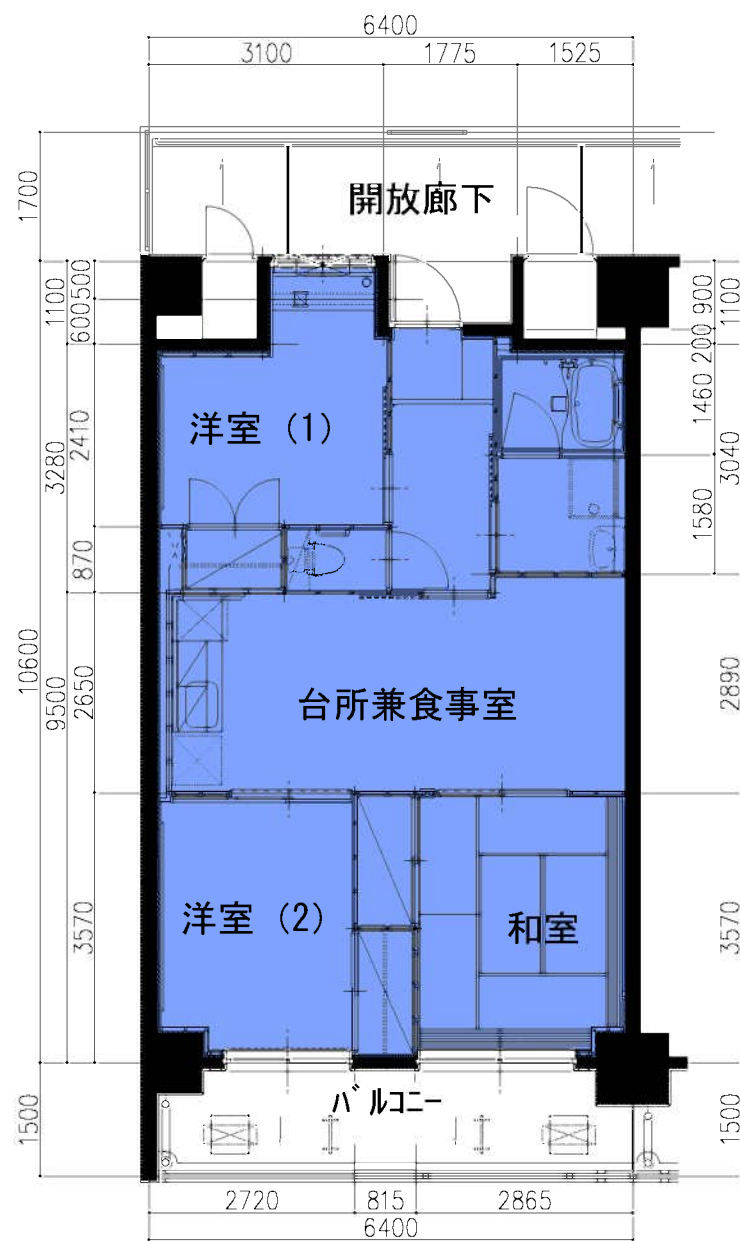
6 ~ 12階平面図 S=1/200



A-A 断面図 S=1/200



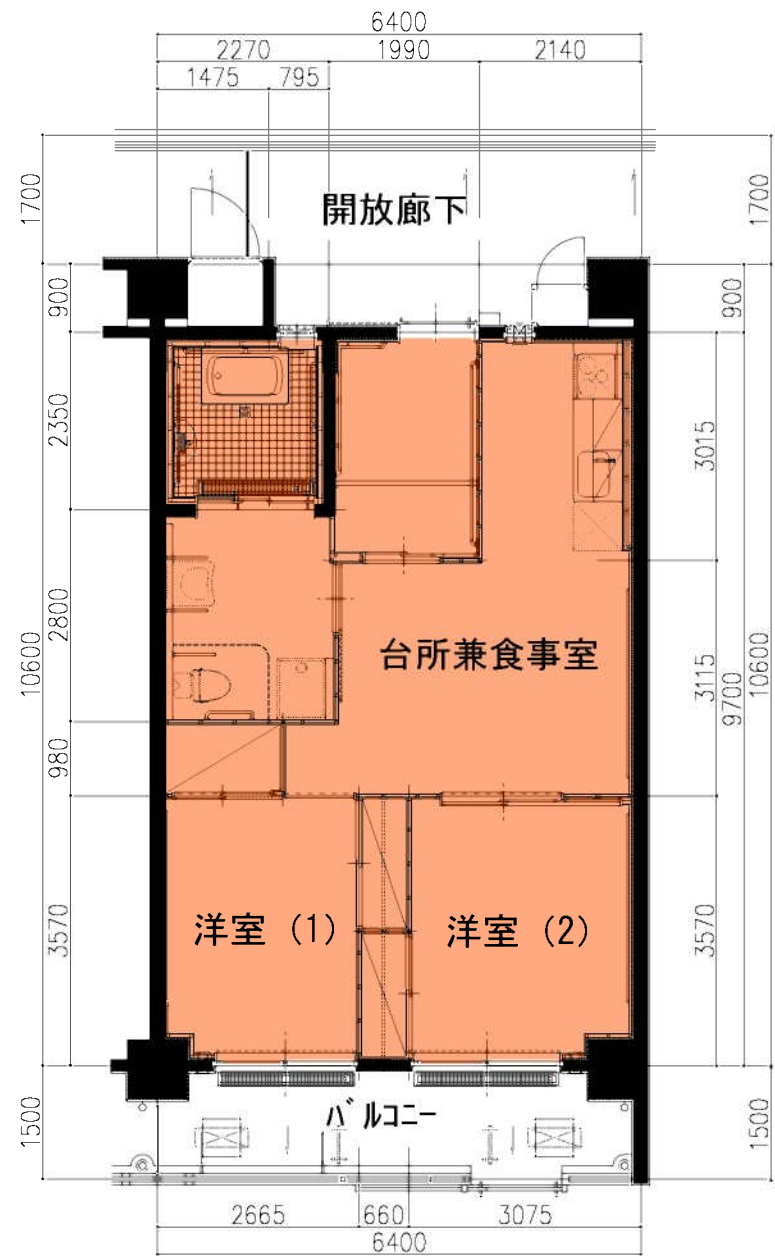
B-B断面図 S=1/200



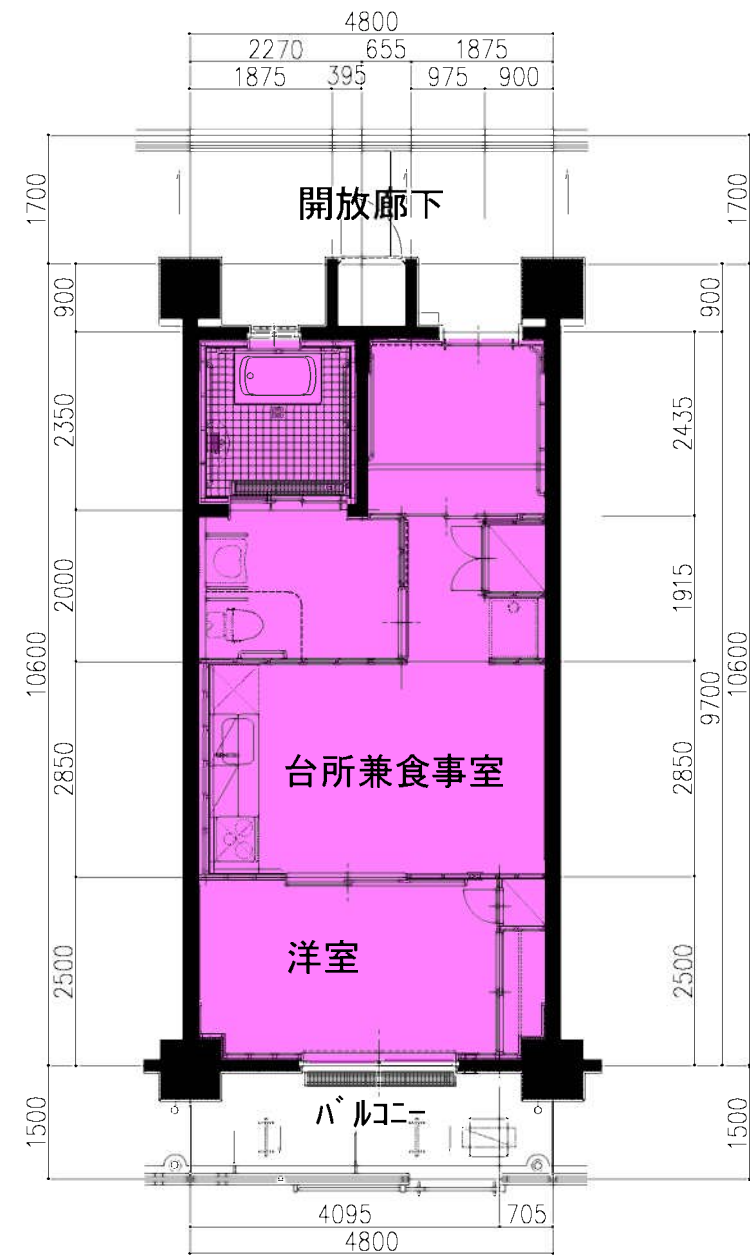
一般住戸

平面詳細図

S=1/100



2DK平面詳細図
62.08㎡



1DK平面詳細図
46.56㎡

車いす使用者向住戸

平面詳細図 S=1/100



完成予想図