

平成26年第4回川崎市議会定例会提出議案資料

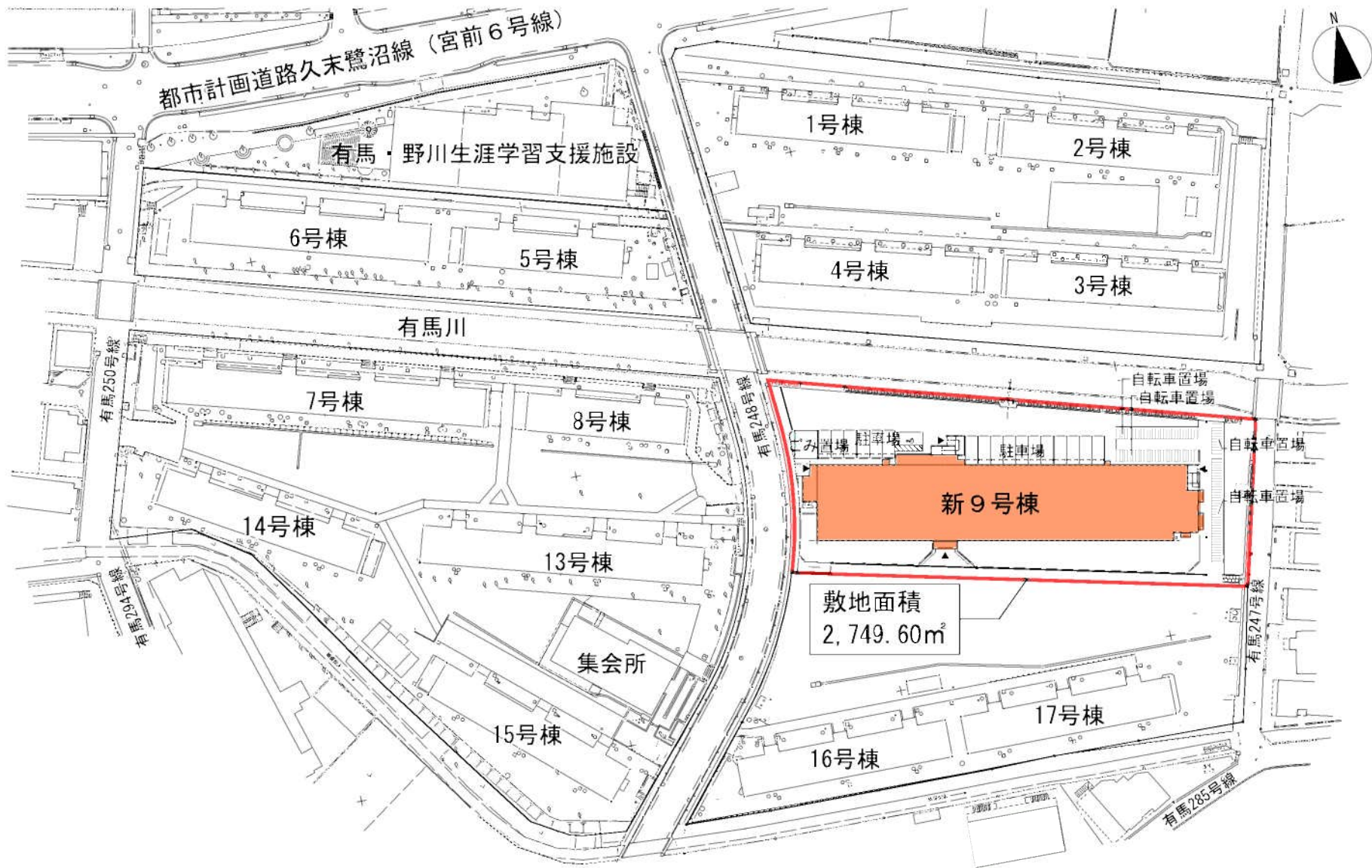
議案第154号

有馬第2・久末住宅新築第1号工事請負契約の締結について

【まちづくり局】



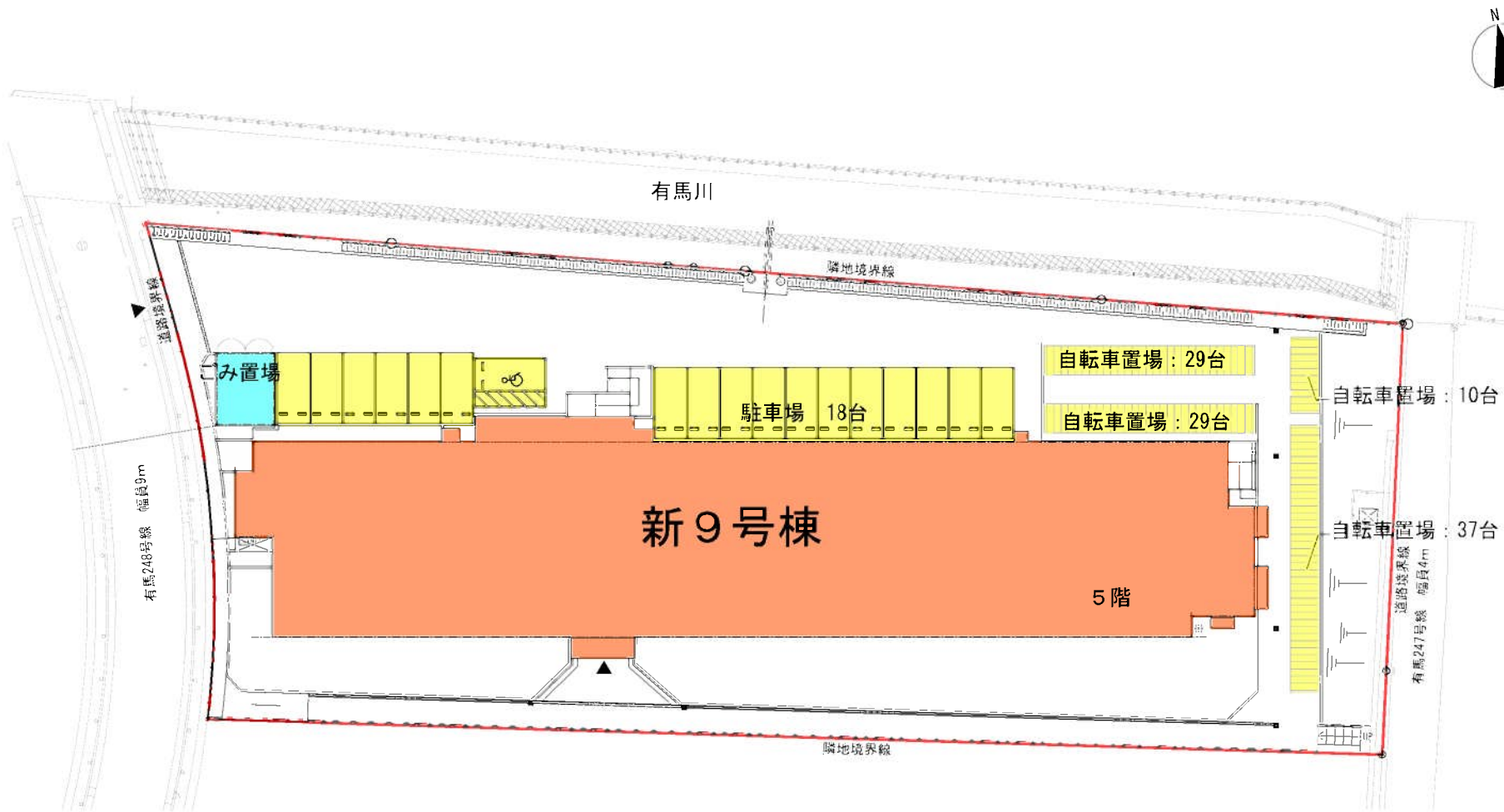
有馬第2住宅 案内図 S=1/2,500

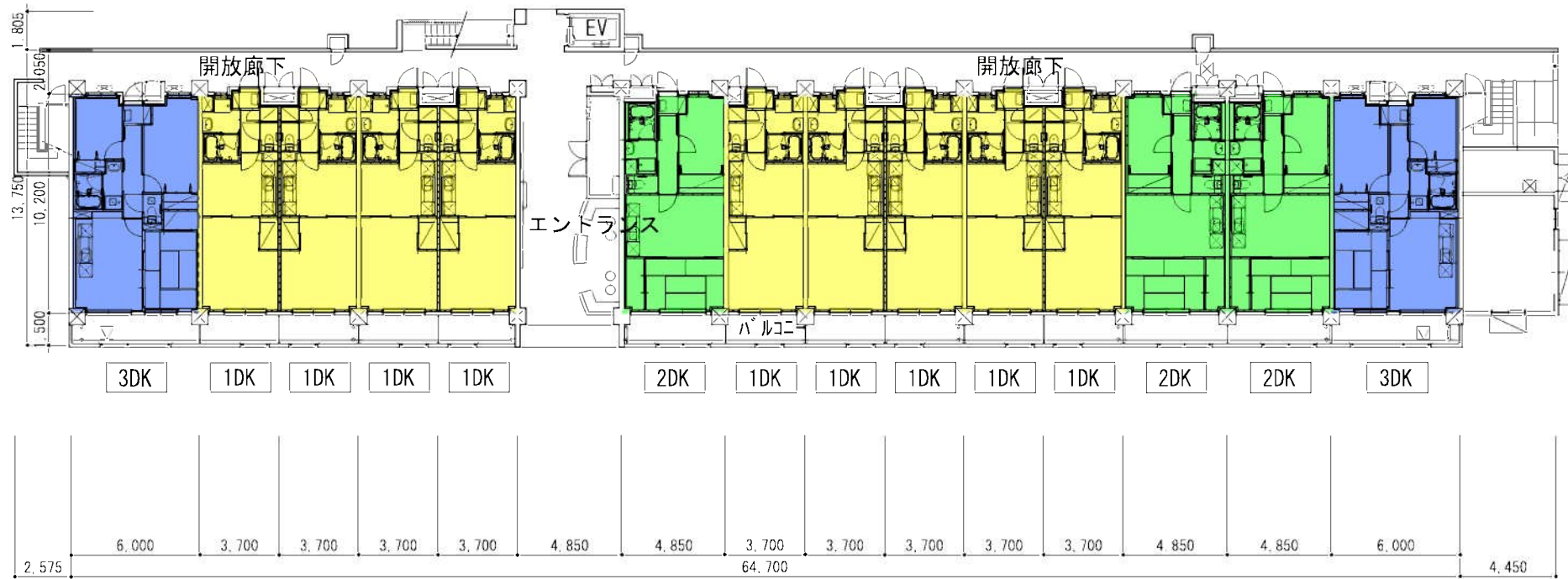


有馬第2住宅

全体配置図

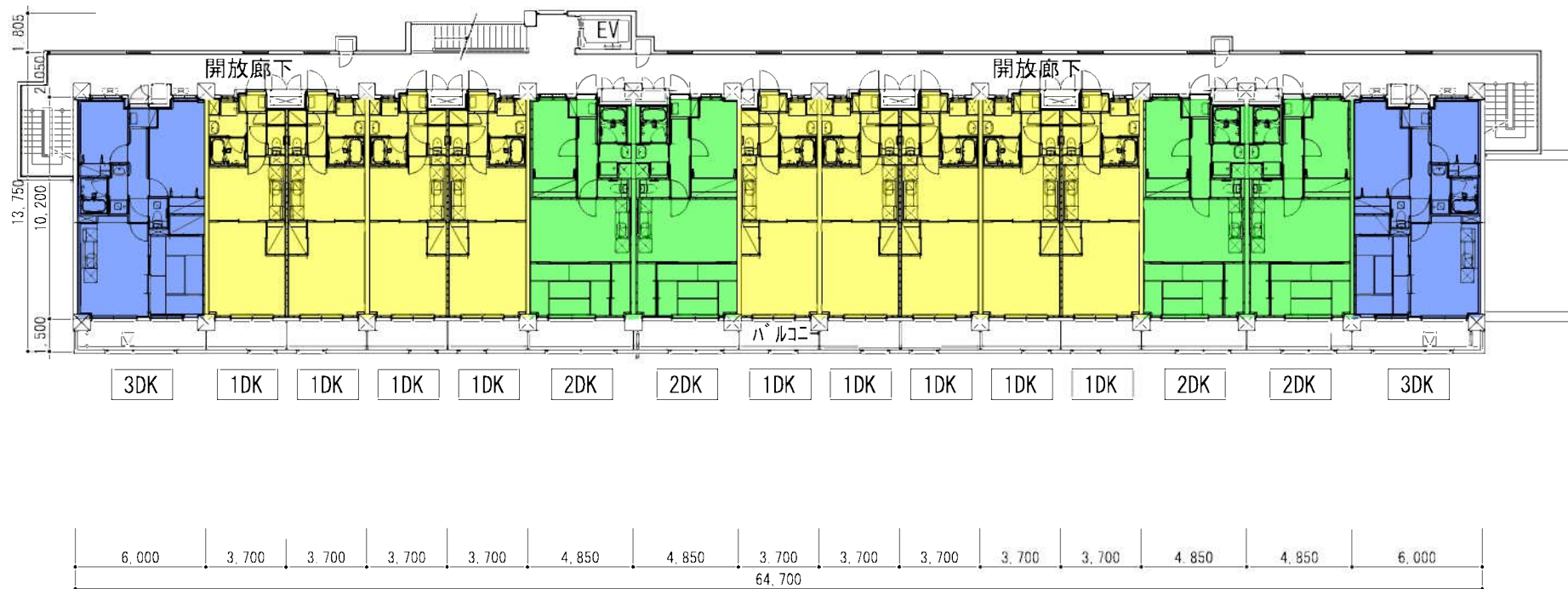
S=1/700





有馬第2住宅

1階平面図 S=1/200



有馬第2住宅

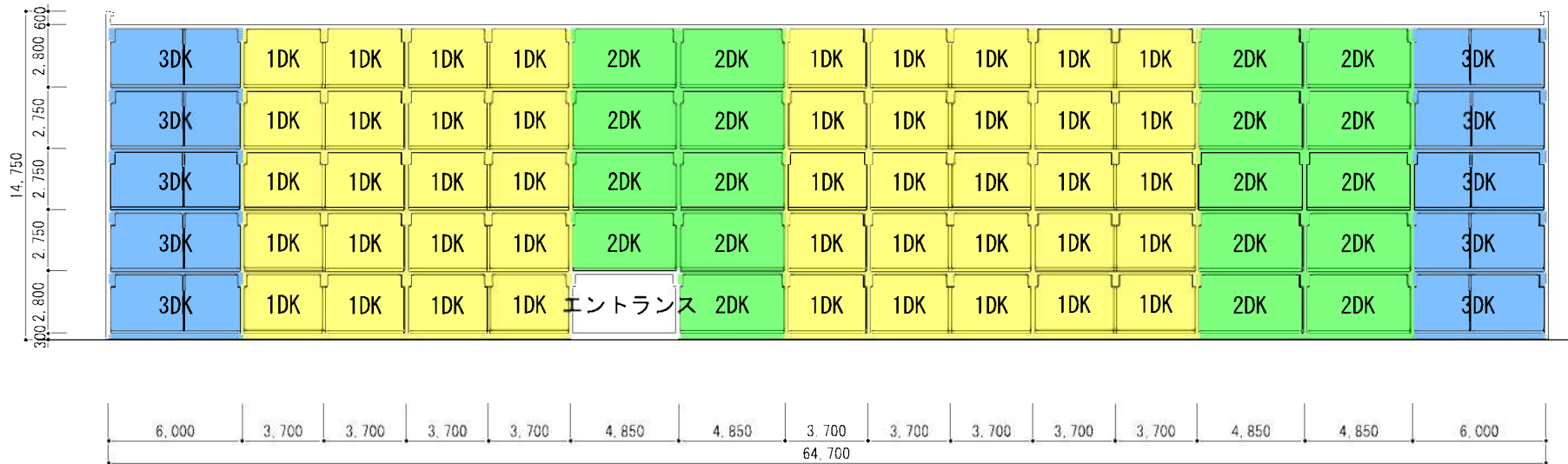
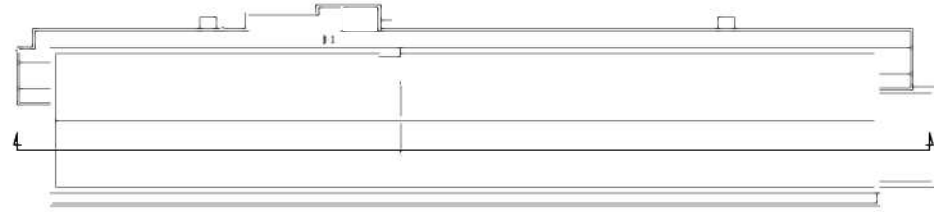
2～4階平面図 S=1/200

5



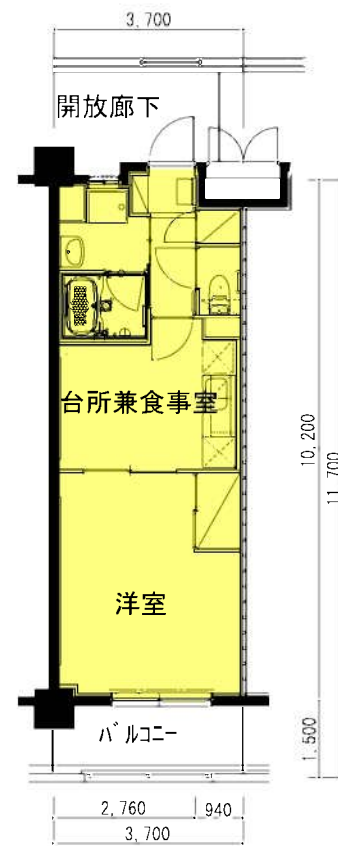
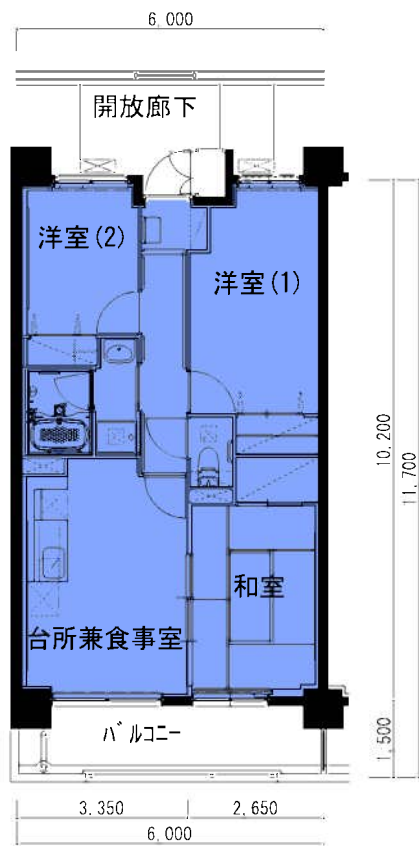
有馬第2住宅

5階平面図 S=1/200



有馬第2住宅

断面図 S=1/200

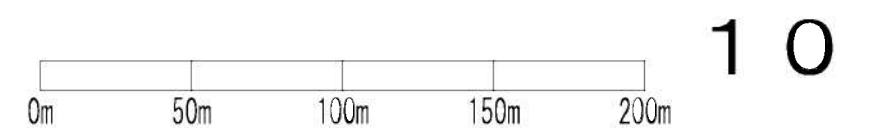




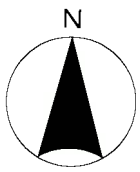
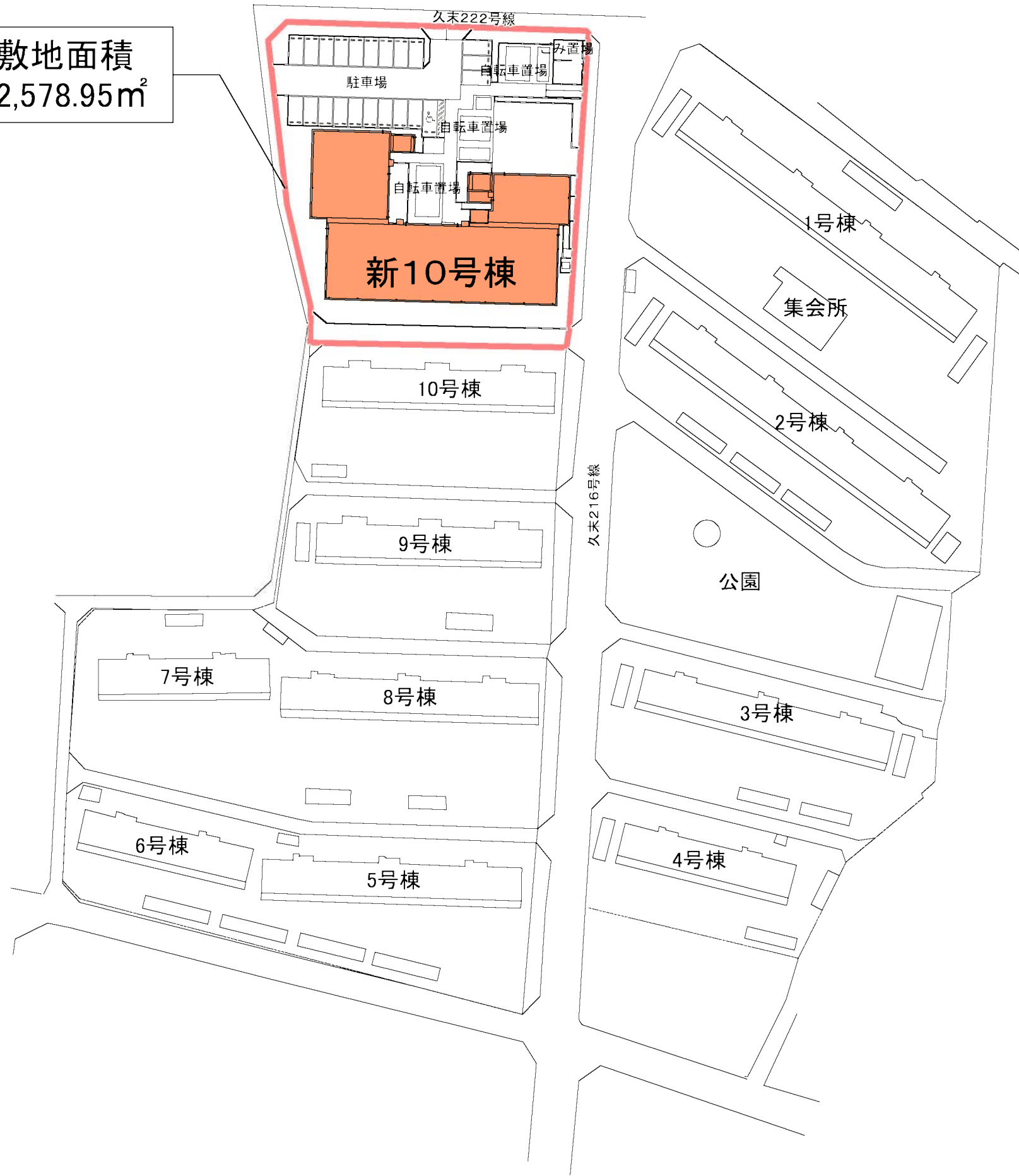
有馬第2住宅 完成予想図



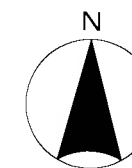
久末住宅 案内図 S=1/2500



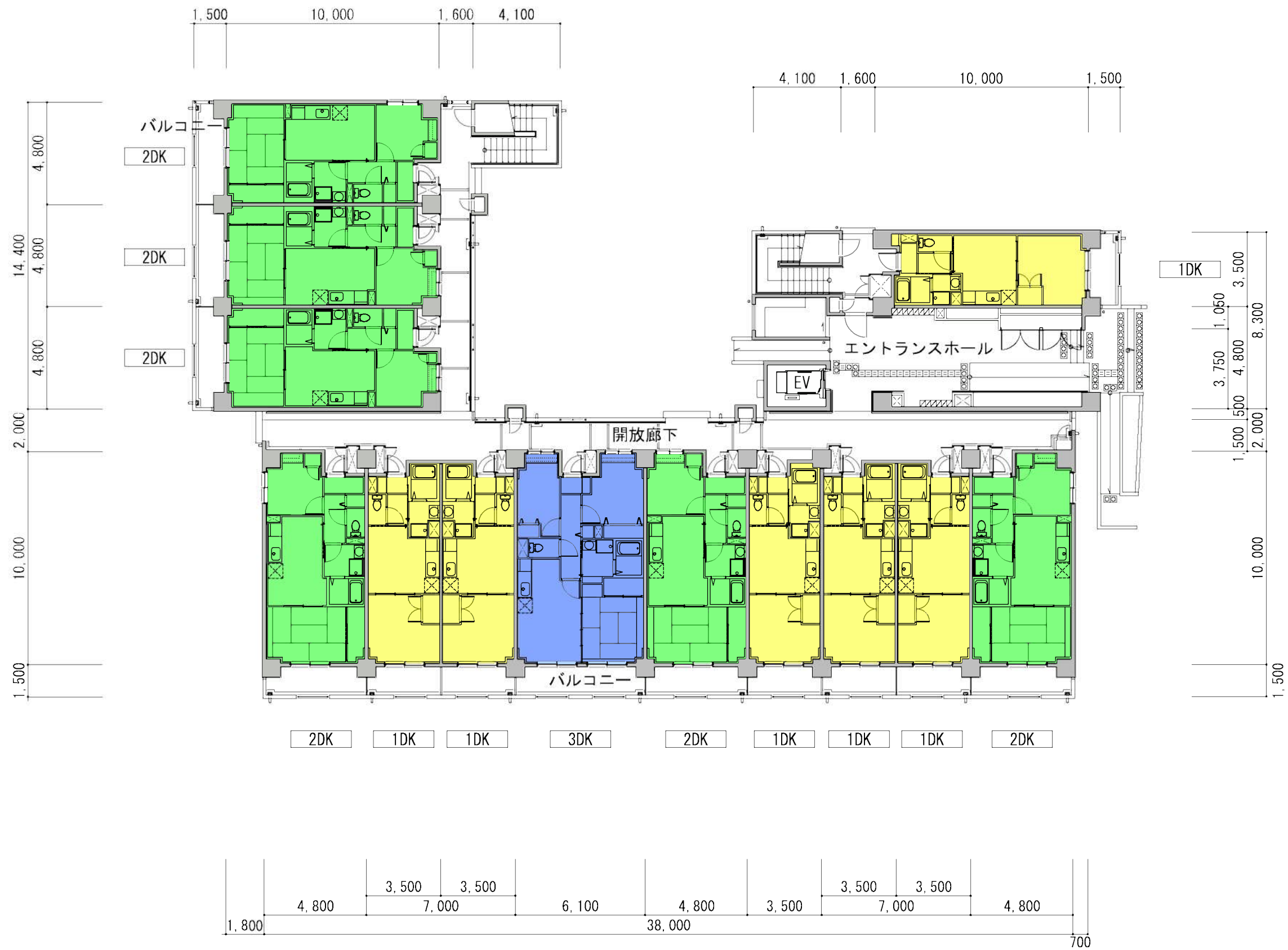
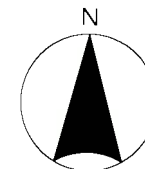
敷地面積
2,578.95m²



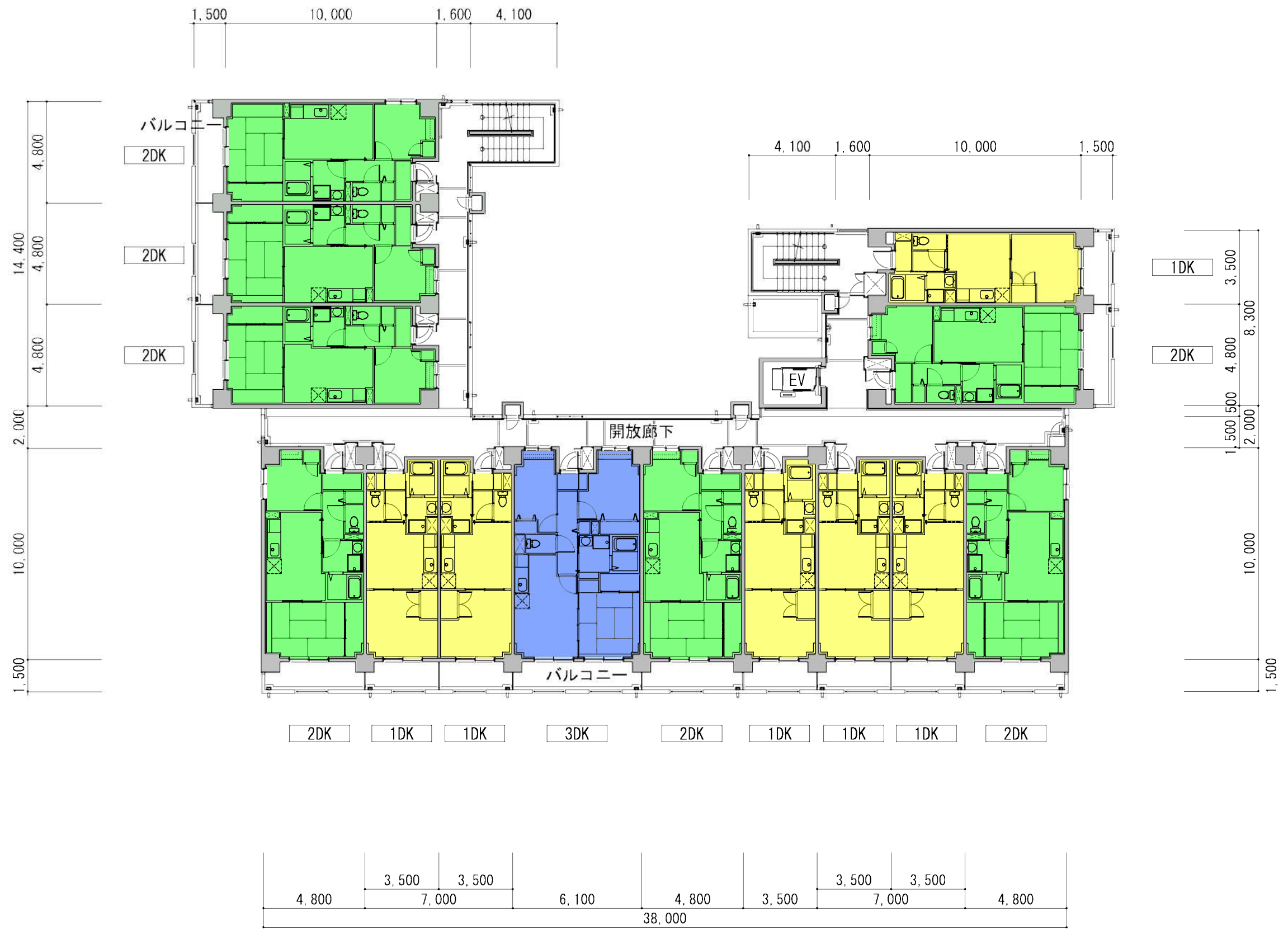
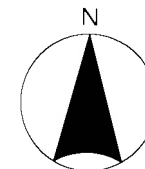
久末住宅 全体配置図 S=1/800



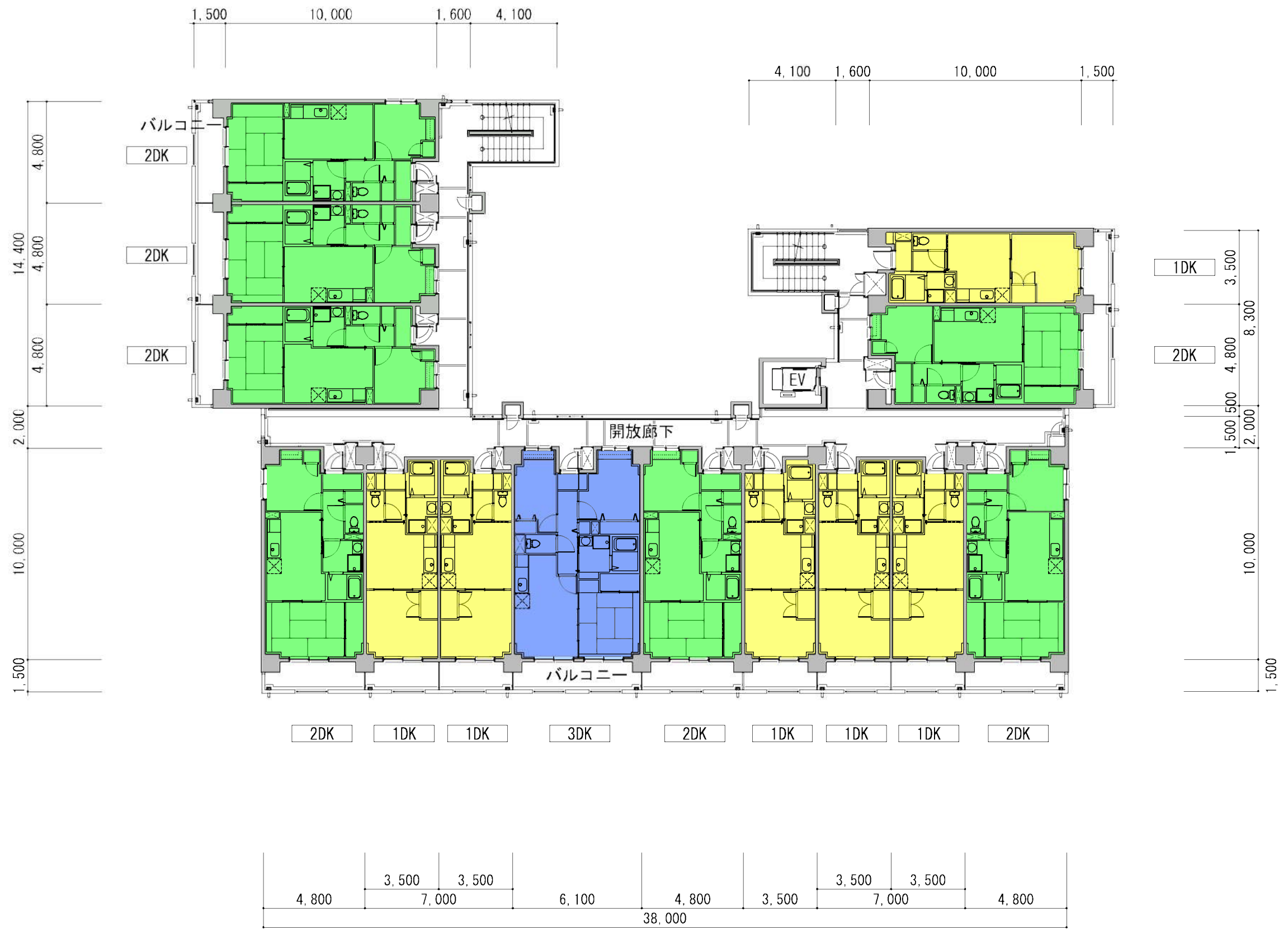
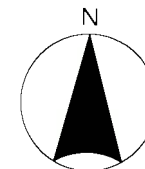
久末住宅 配置図 S=1/300



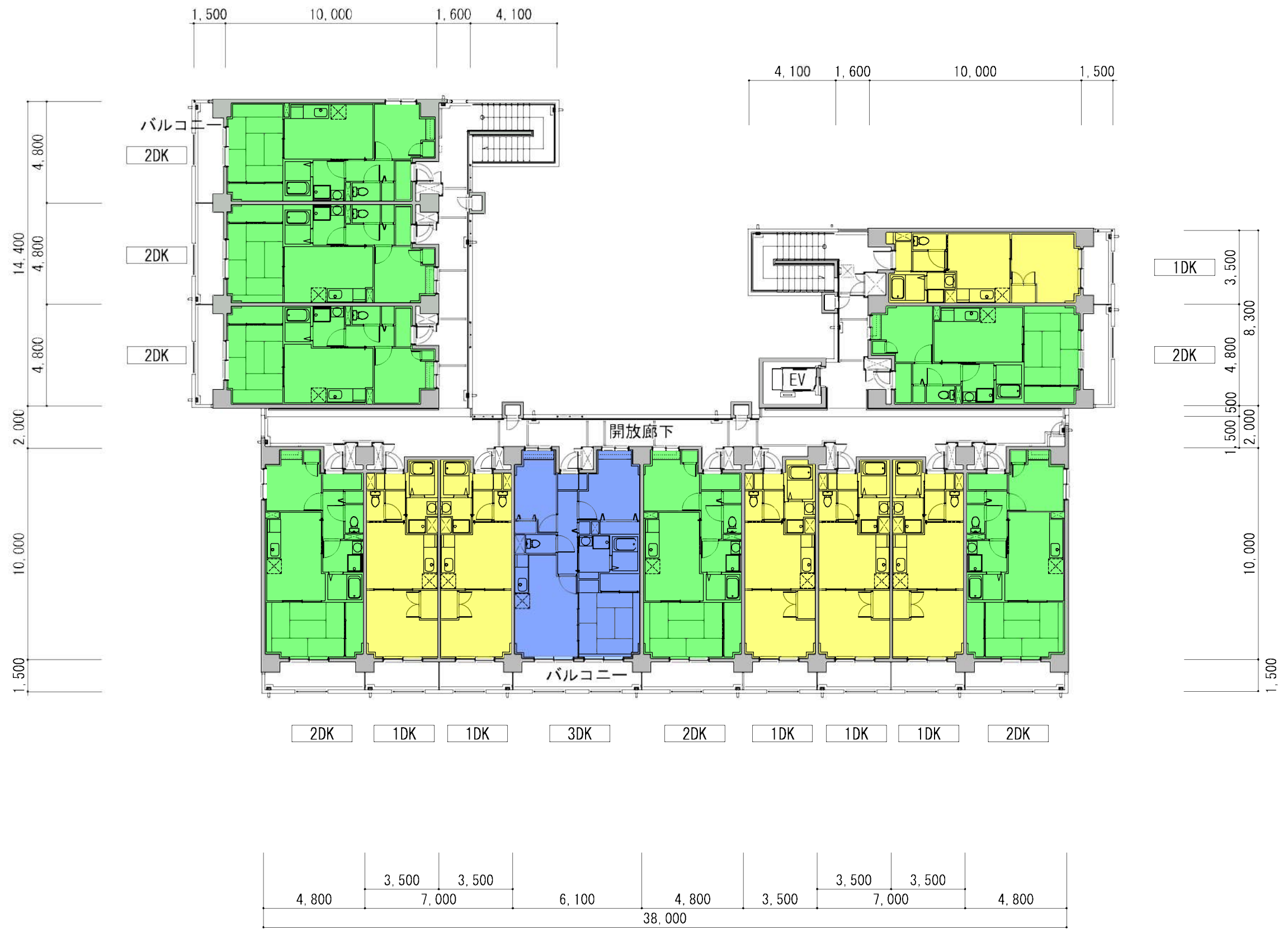
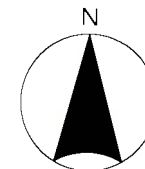
久末住宅 1階平面図 S=1/200



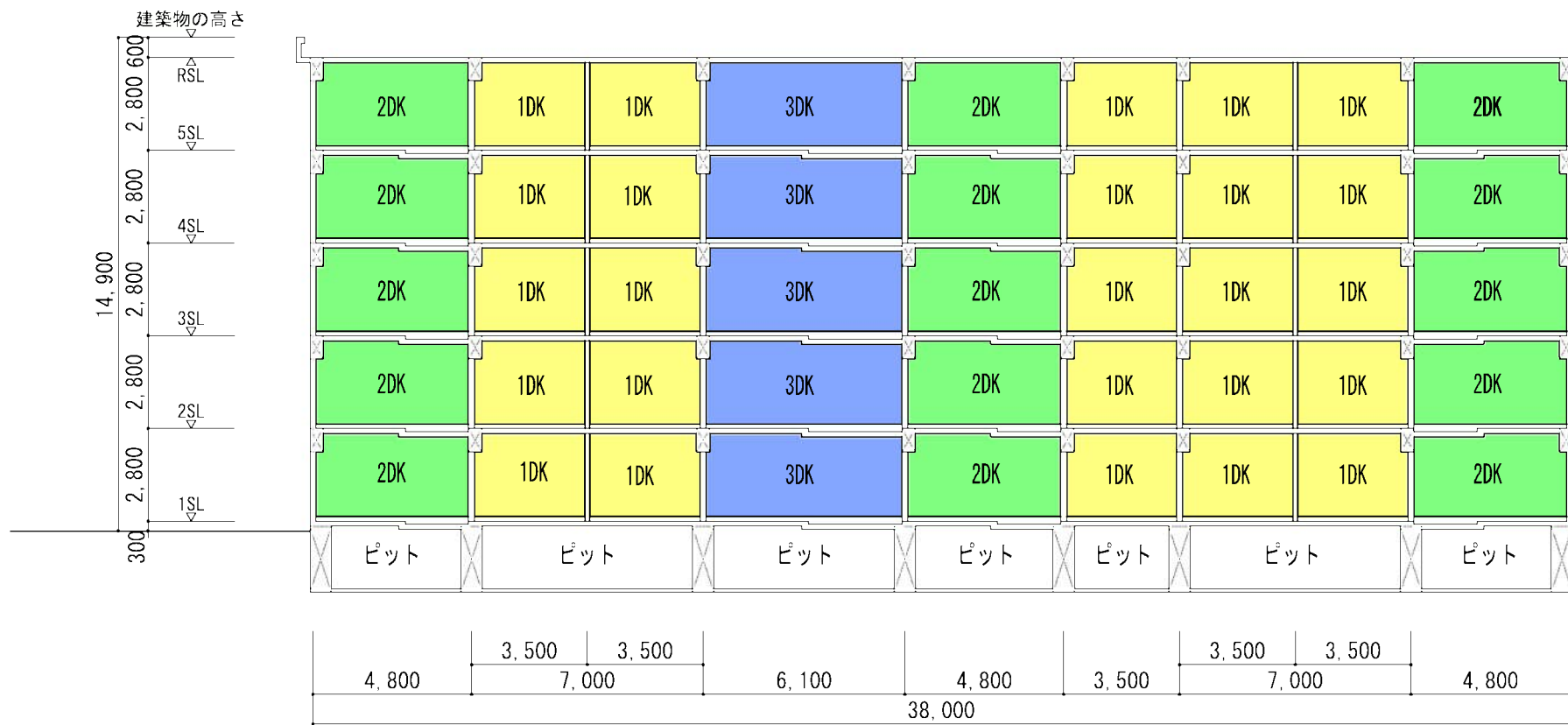
久末住宅 2階平面図 S=1/200



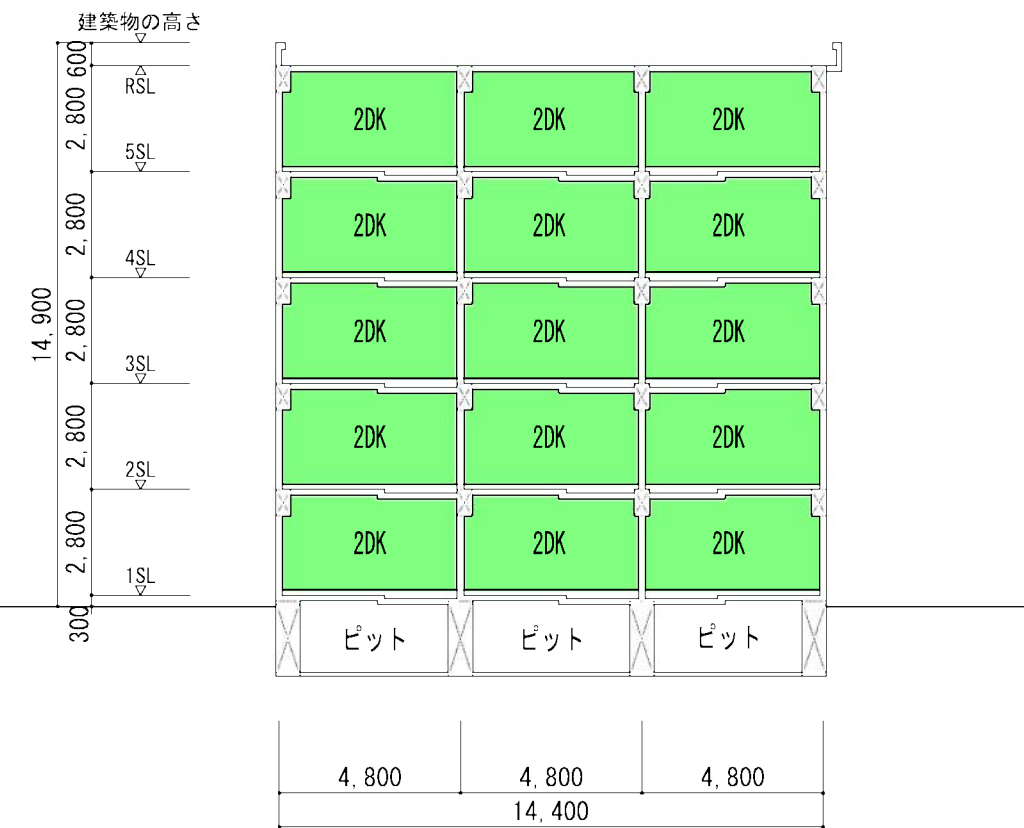
久末住宅 3・4階平面図 S=1/200



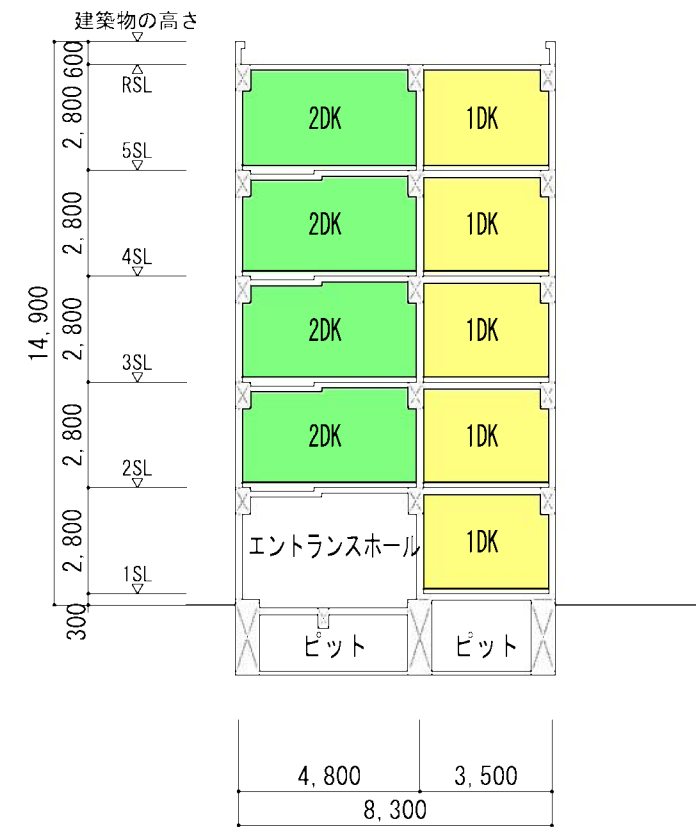
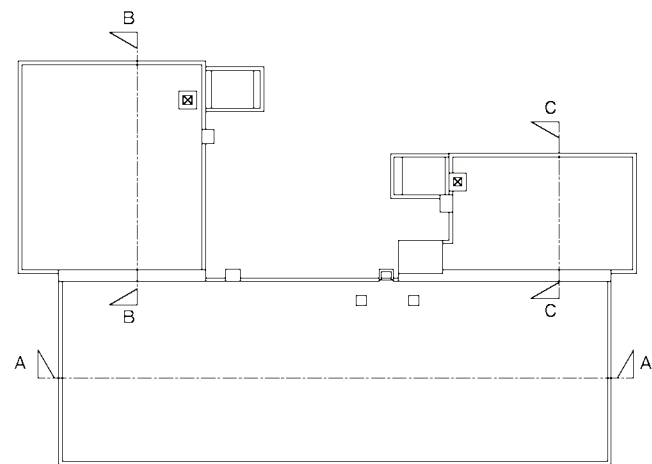
久末住宅 5階平面図 S=1/200



A-A断面図

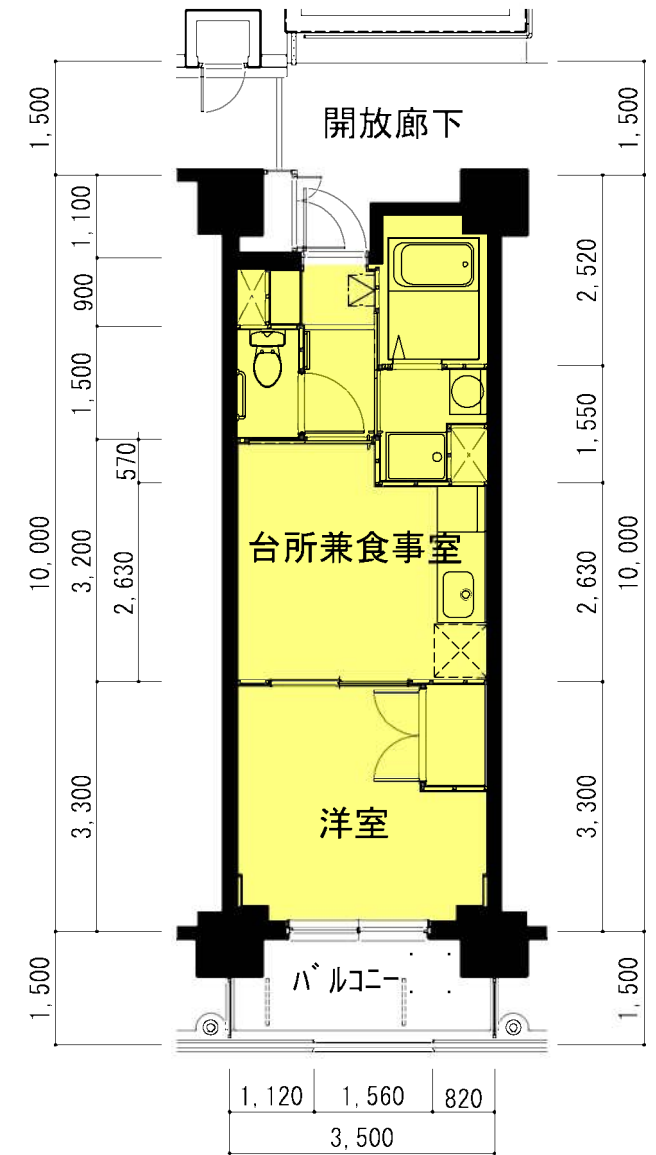
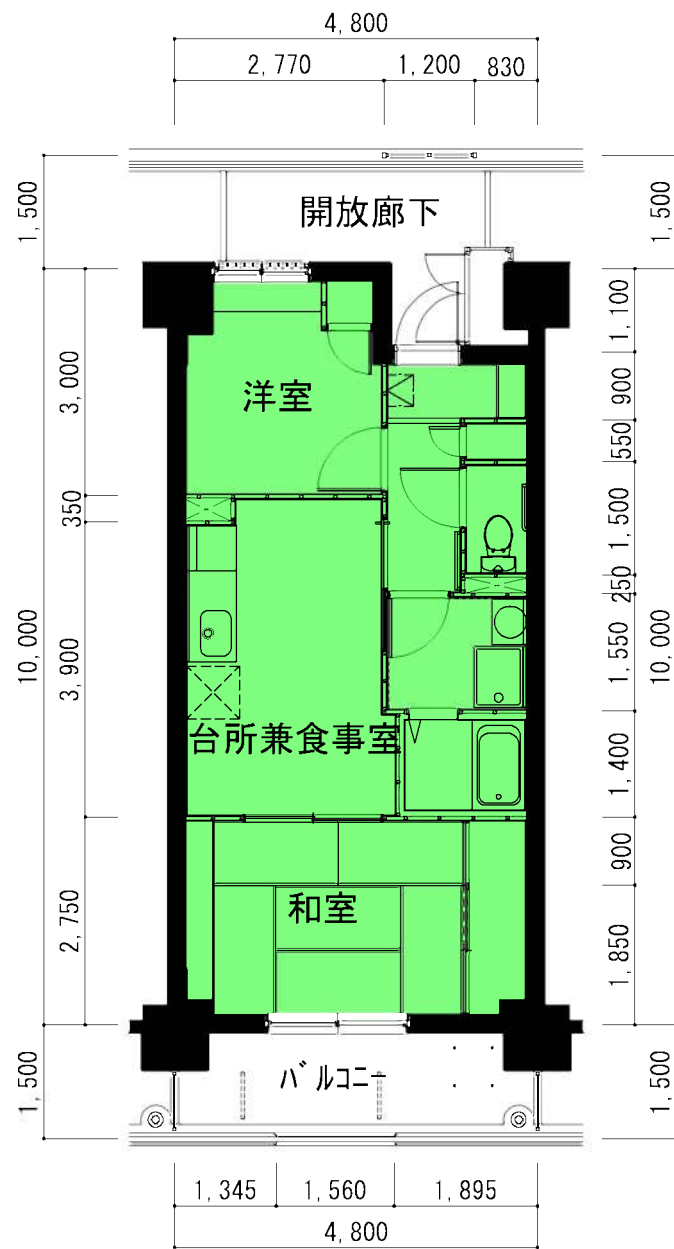
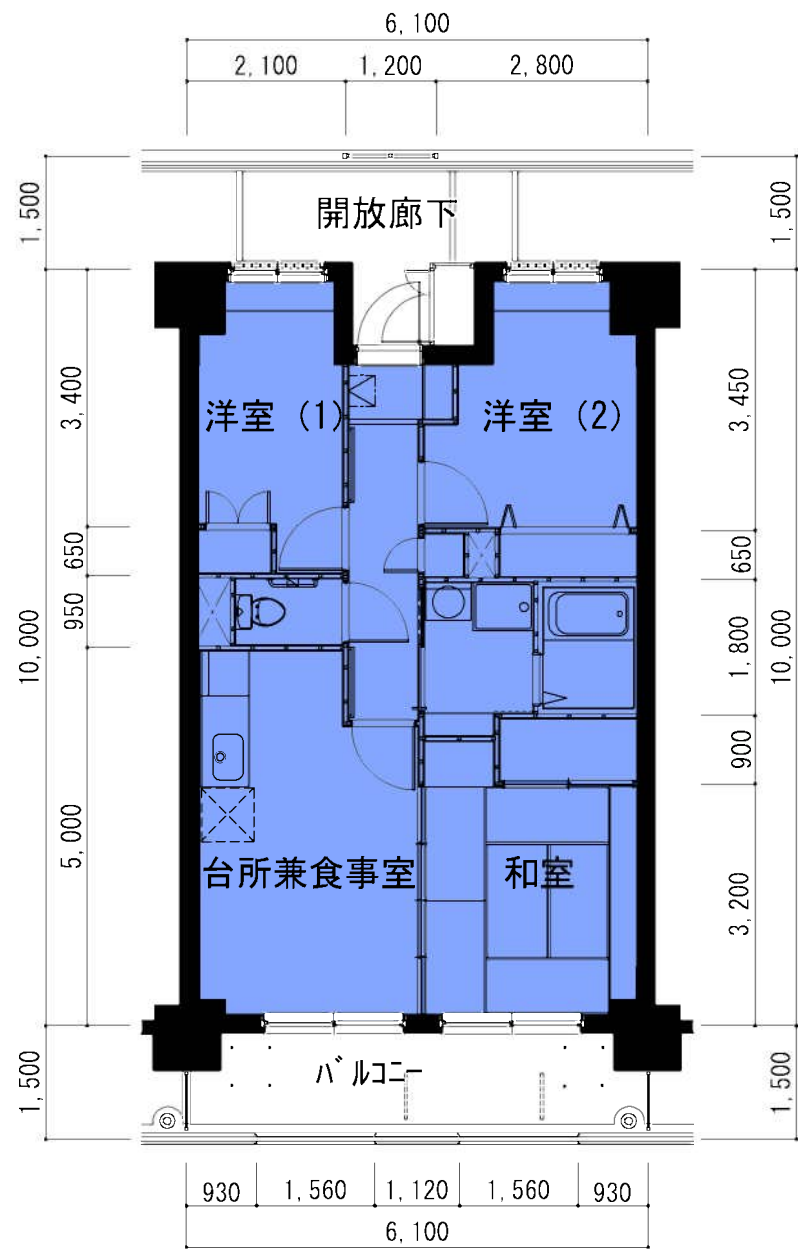


B-B断面図



C-C断面図

久末住宅 断面図 S=1/200





久末住宅 完成予想図