

中部リハビリテーションセンター新築工事

目次

- 1 建築概要
- 2 案内図
- 3 配置図
- 4 1階平面図
- 5 2階平面図
- 6 屋上平面図
- 7 立面図
- 8 断面図
- 9 完成予想図

建築概要

工事名称 : 中部リハビリテーションセンター新築工事

工事場所 : 川崎市中原区井田3丁目16番1号

地域地区等 : 市街化区域
第一種中高層住居専用地域
準防火地域
第2種高度地区
日影規制 (4 m, 3 h / 2 h)

敷地面積 : 6,219.48 m²

建物の用途 : 障害者福祉施設

建築面積 : 1,745.46 m²

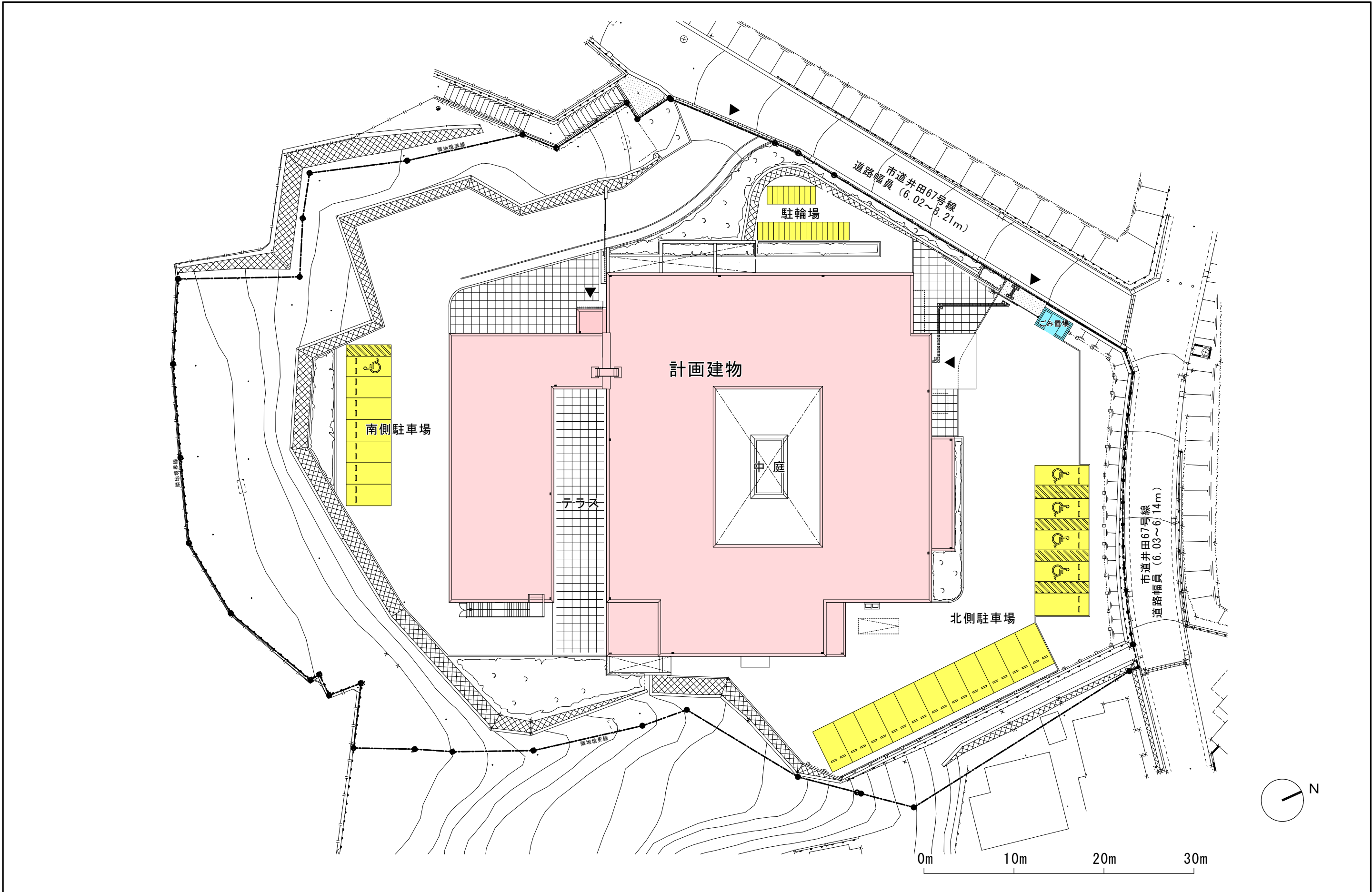
延床面積 : 2,842.63 m²

構造・規模 : 鉄筋コンクリート造 地上2階建

建築物の高さ : 8.71 m



計画地：川崎市中原区井田3丁目16番1号



配置図

平面図凡例

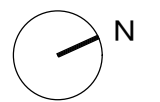
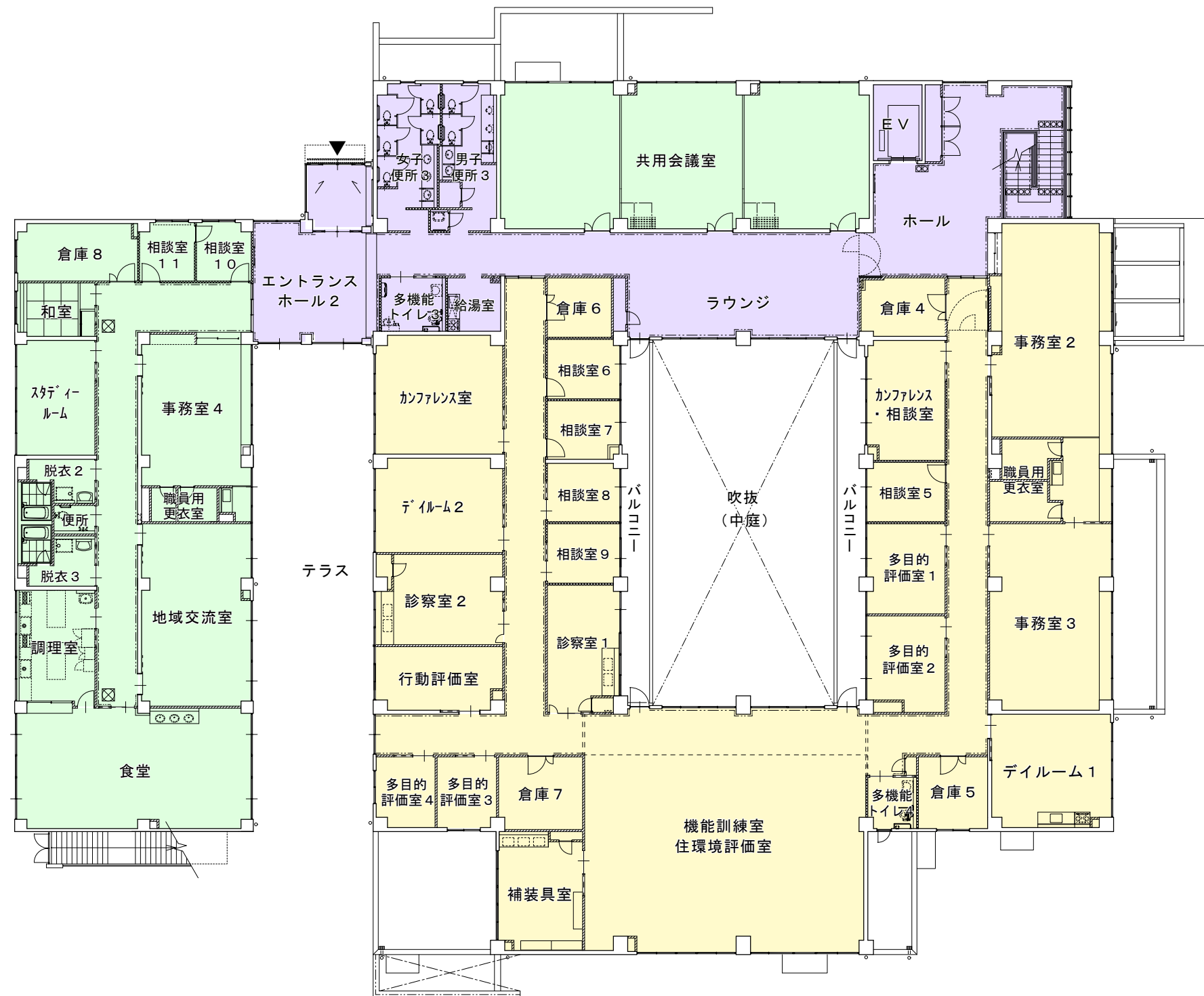
- : 共用部
- : 日中活動センター
- : 障害者センター
- : 地域生活支援センター



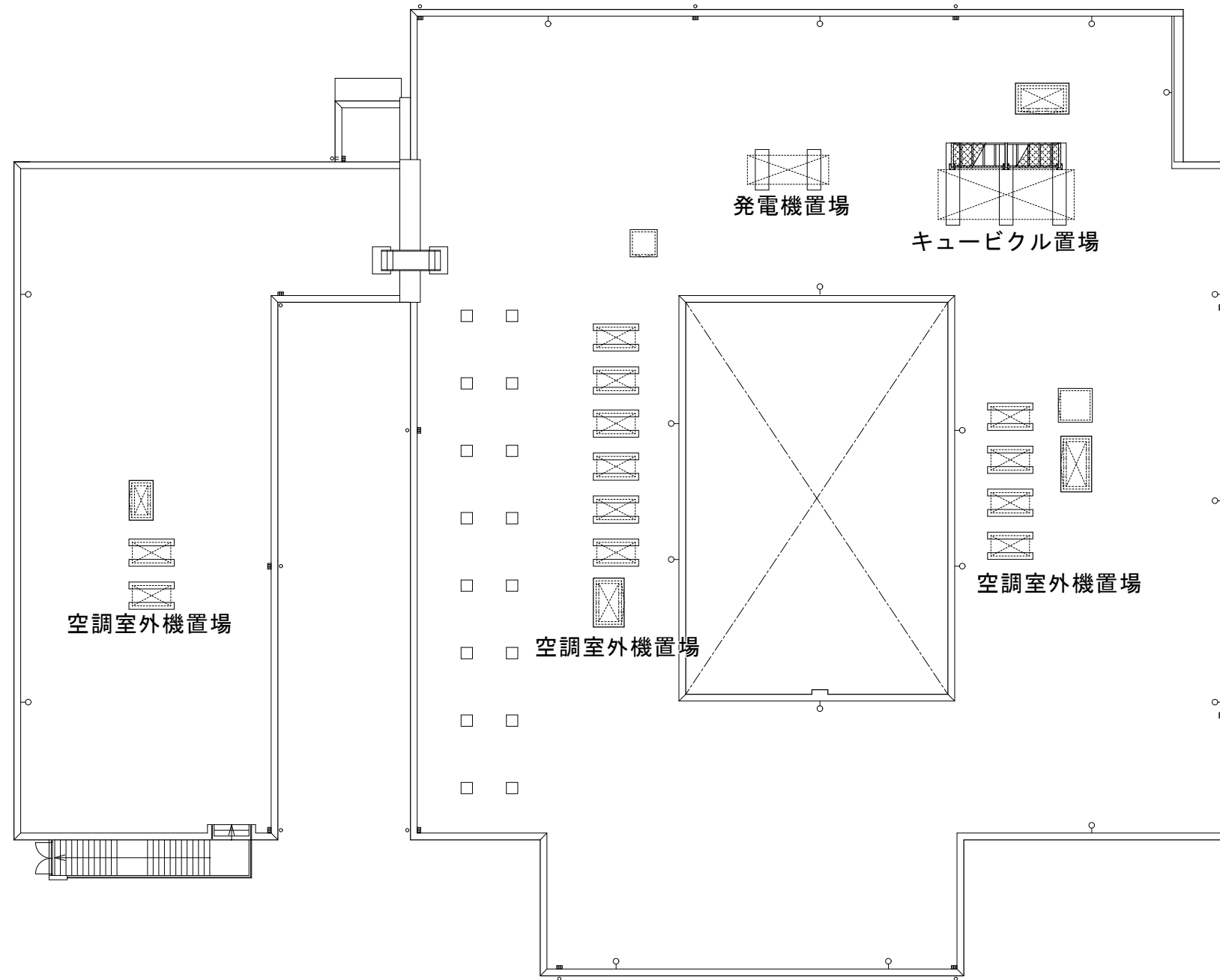
0m 10m 20m

平面図凡例

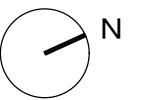
- : 共用部
- : 日中活動センター
- : 障害者センター
- : 地域生活支援センター

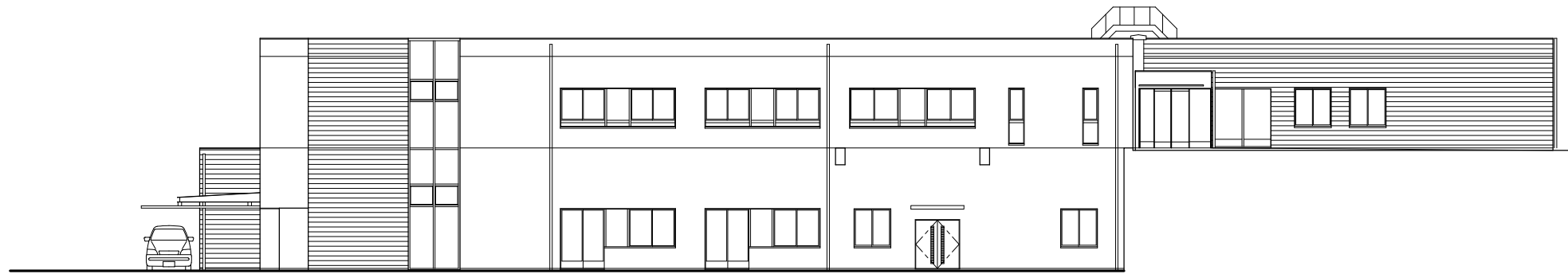


0m 10m 20m

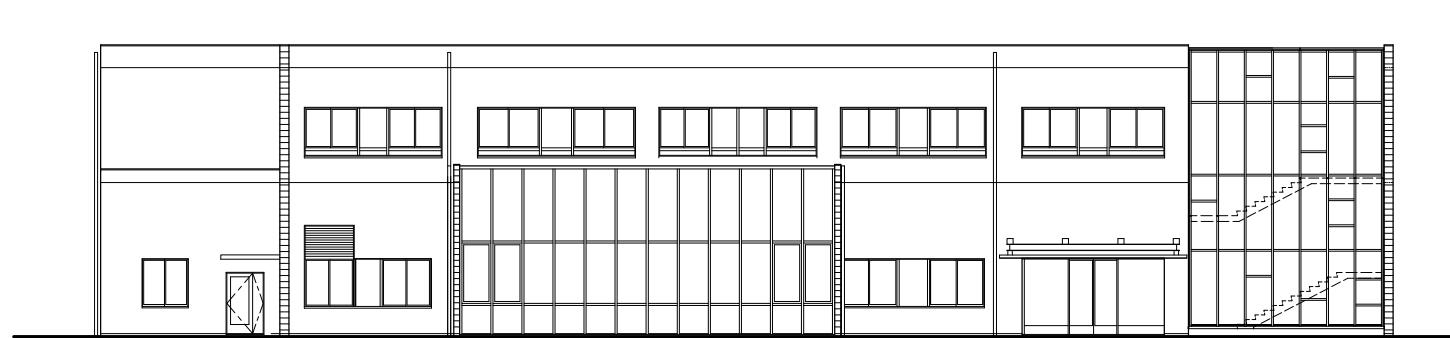


0m 10m 20m

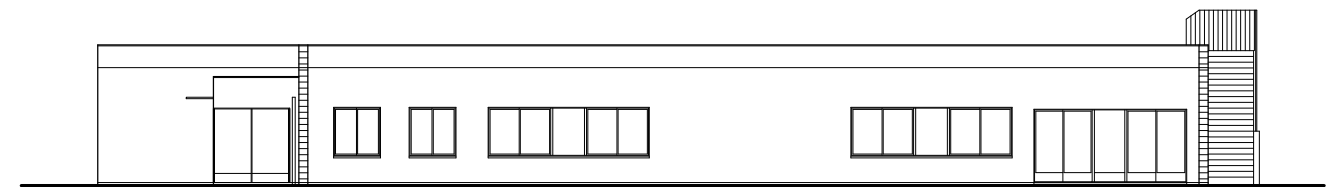




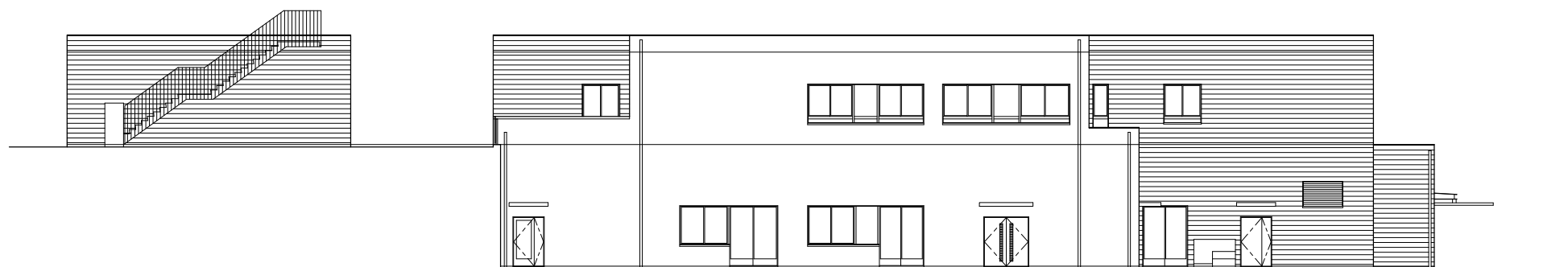
西側立面图



北側立面图

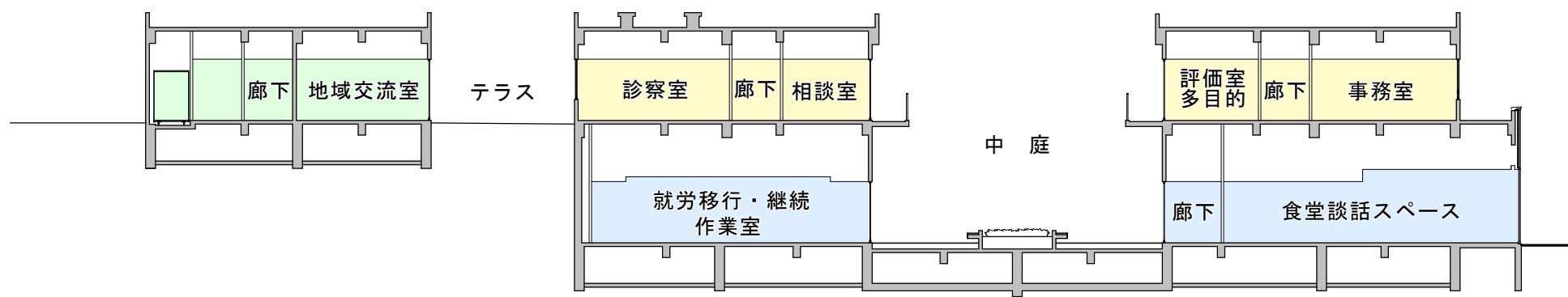


南側立面图

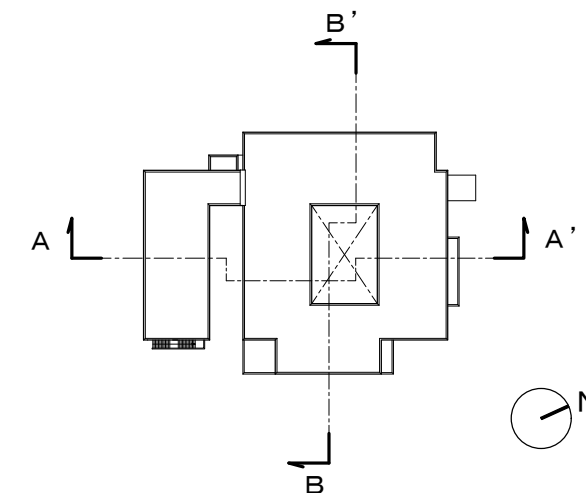


東側立面图

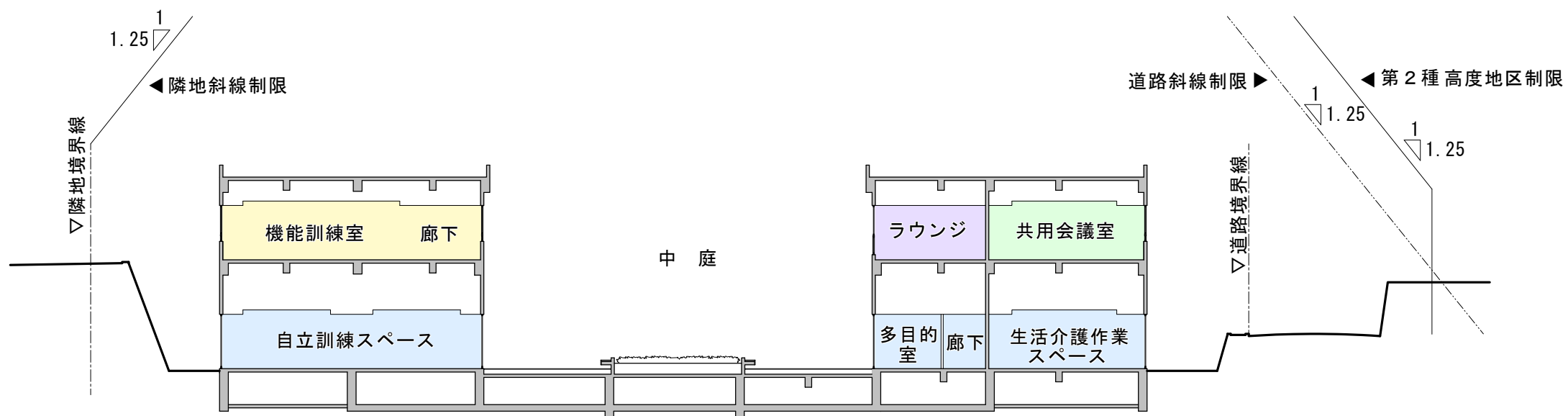
0m 10m 20m



A-A' 断面図



断面キープラン



B-B' 断面図

断面図凡例

- : 共用部
- : 日中活動センター
- : 障害者センター
- : 地域生活支援センター

0m 10m 20m

