

平成 2 7 年 議会定例会提出議案資料

議案第 109 号 久末小学校校舎改築その他工事請負契約の締結について

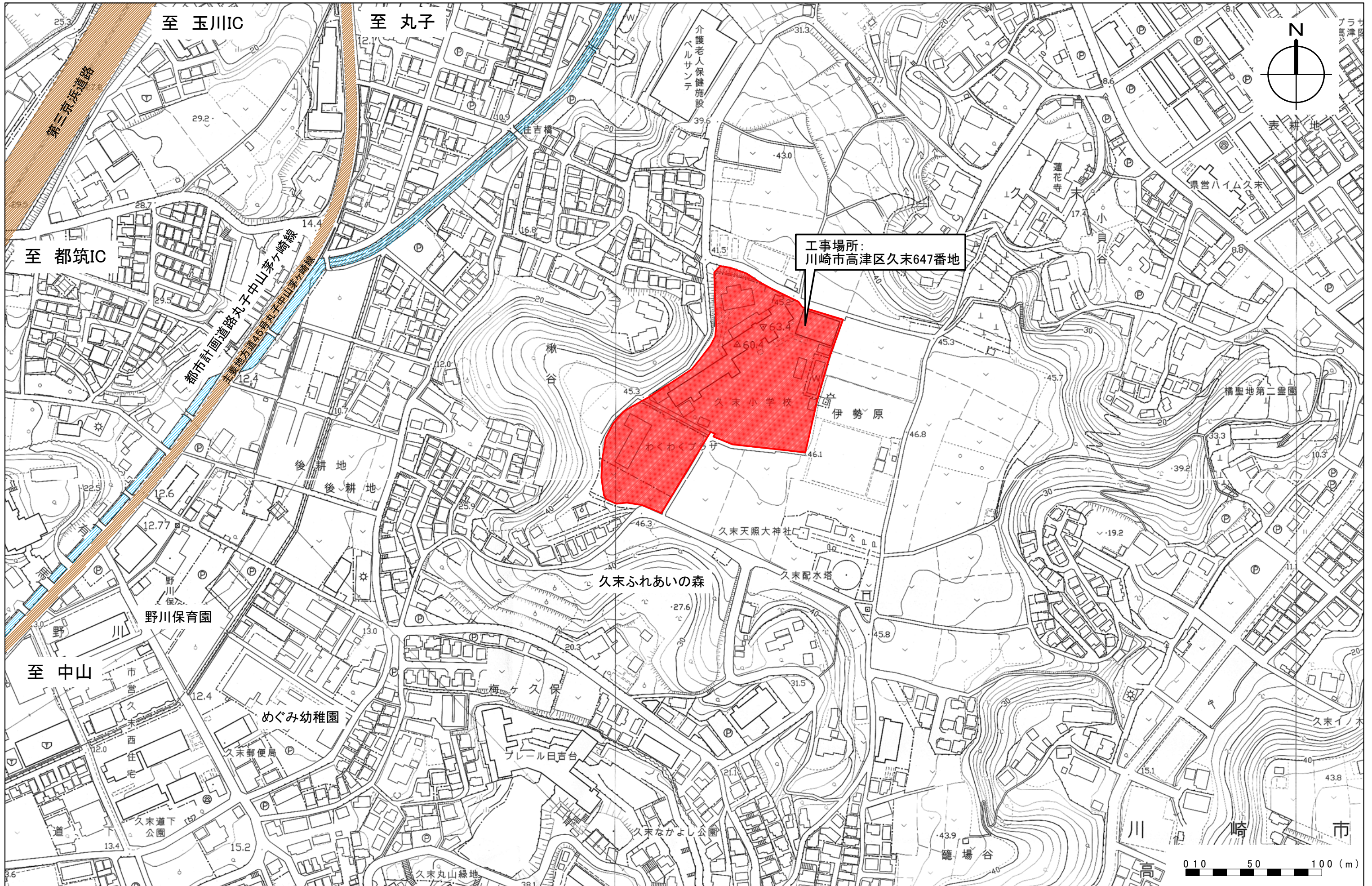
【まちづくり局】

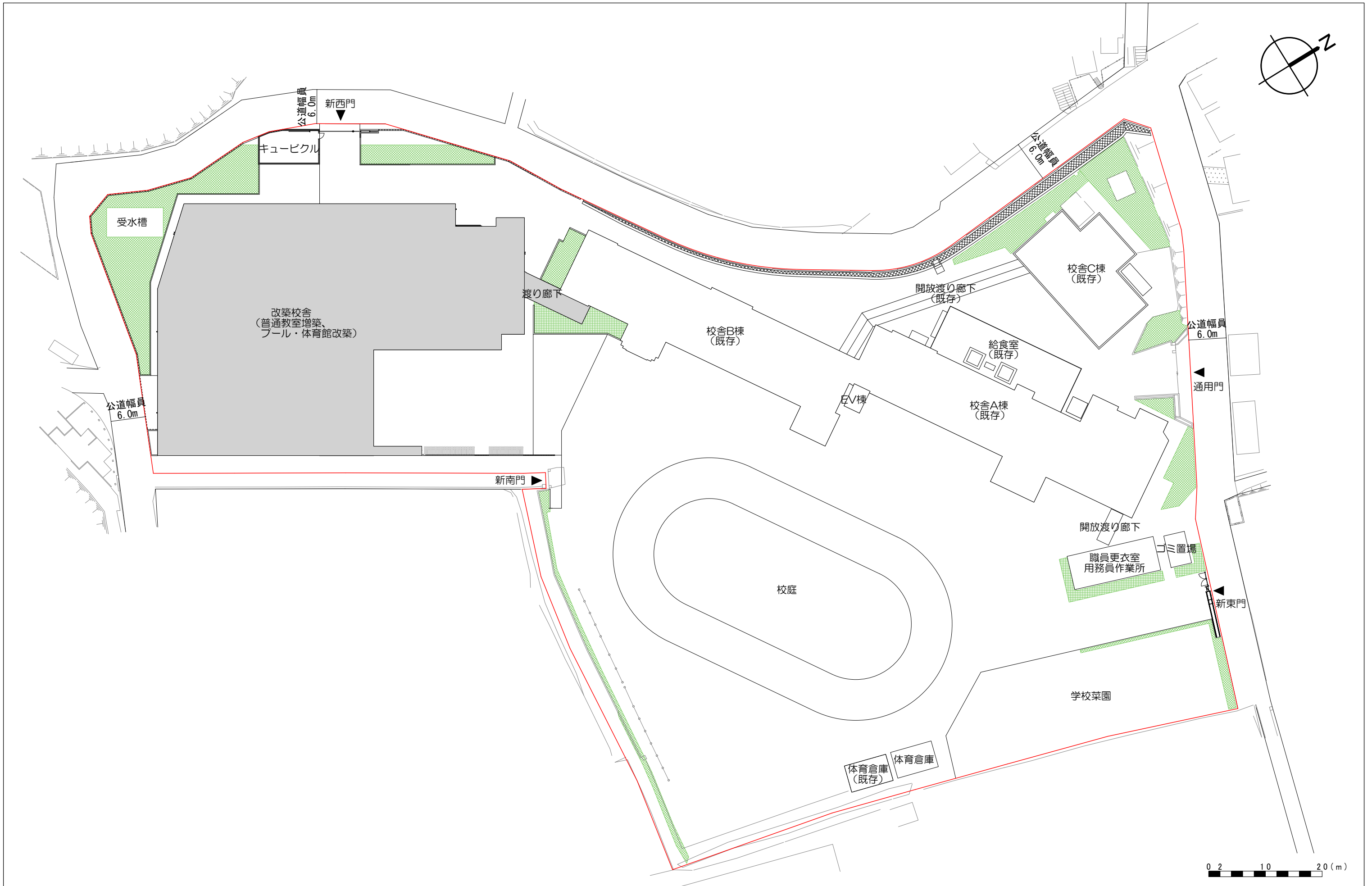
久末小学校校舎改築その他工事

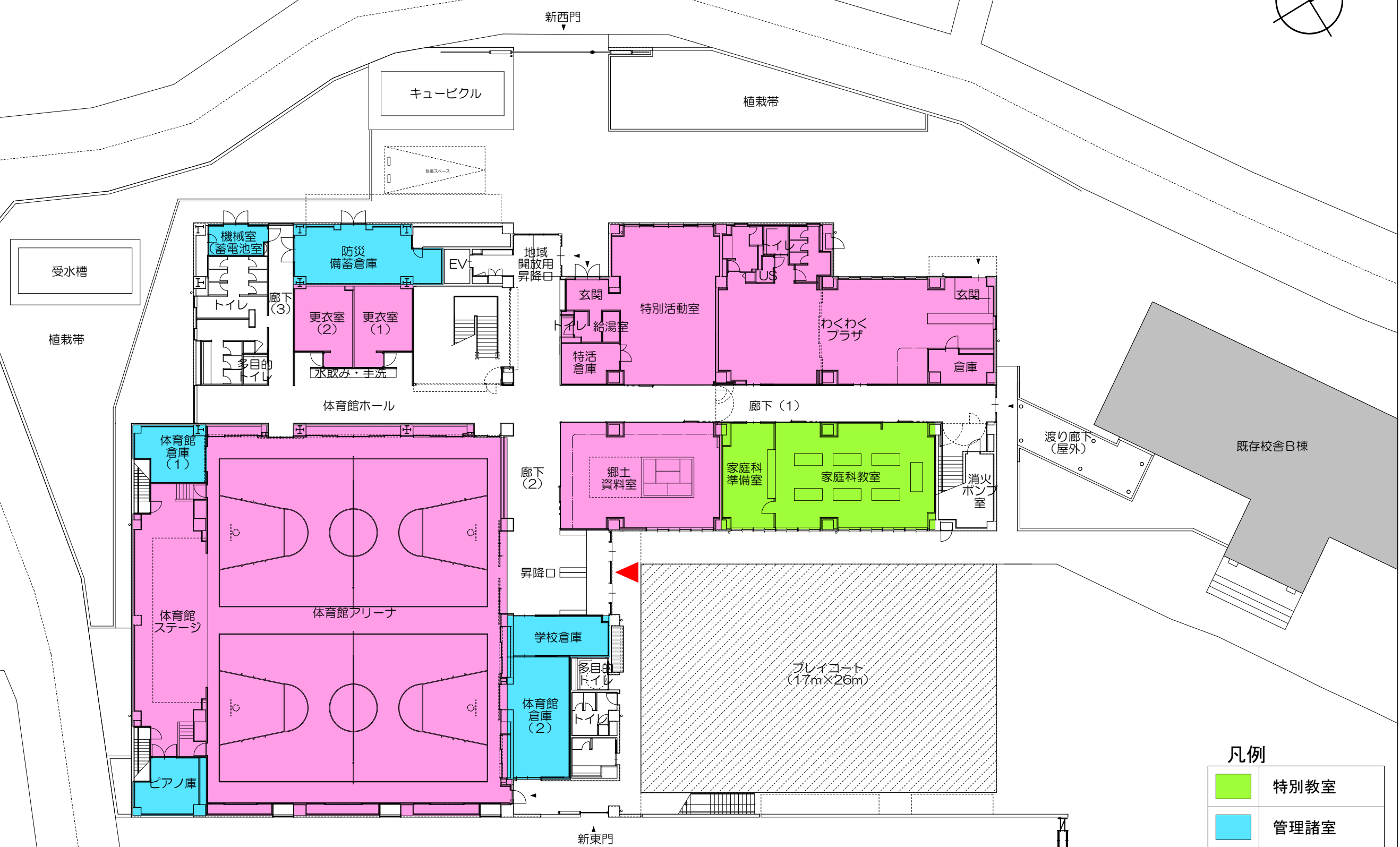
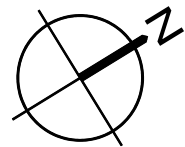
1	建築概要	P	1
2	案内図	P	2
3	配置図	P	3
4	1階平面図	P	4
5	2階平面図	P	5
6	3階平面図	P	6
7	屋上平面図	P	7
8	立面図	P	8
9	断面図	P	9
10	完成予想図	P	10

建築概要

施設名称	: 久末小学校
工事場所	: 川崎市高津区久末647番地
地域地区	: 市街化調整区域、防火地域：指定なし 宅地造成工事規制区域 市街化調整区域における建築物の形態規制：久末
敷地面積	: 15,239.08m ²
建築物の用途	: 小学校
建築面積	: 2,322.29m ²
延べ面積	: 3,799.39m ²
構造・規模	: 鉄筋コンクリート造 一部鉄骨造 一部鉄骨鉄筋コンクリート造 3階建
建物の高さ	: 14.85m



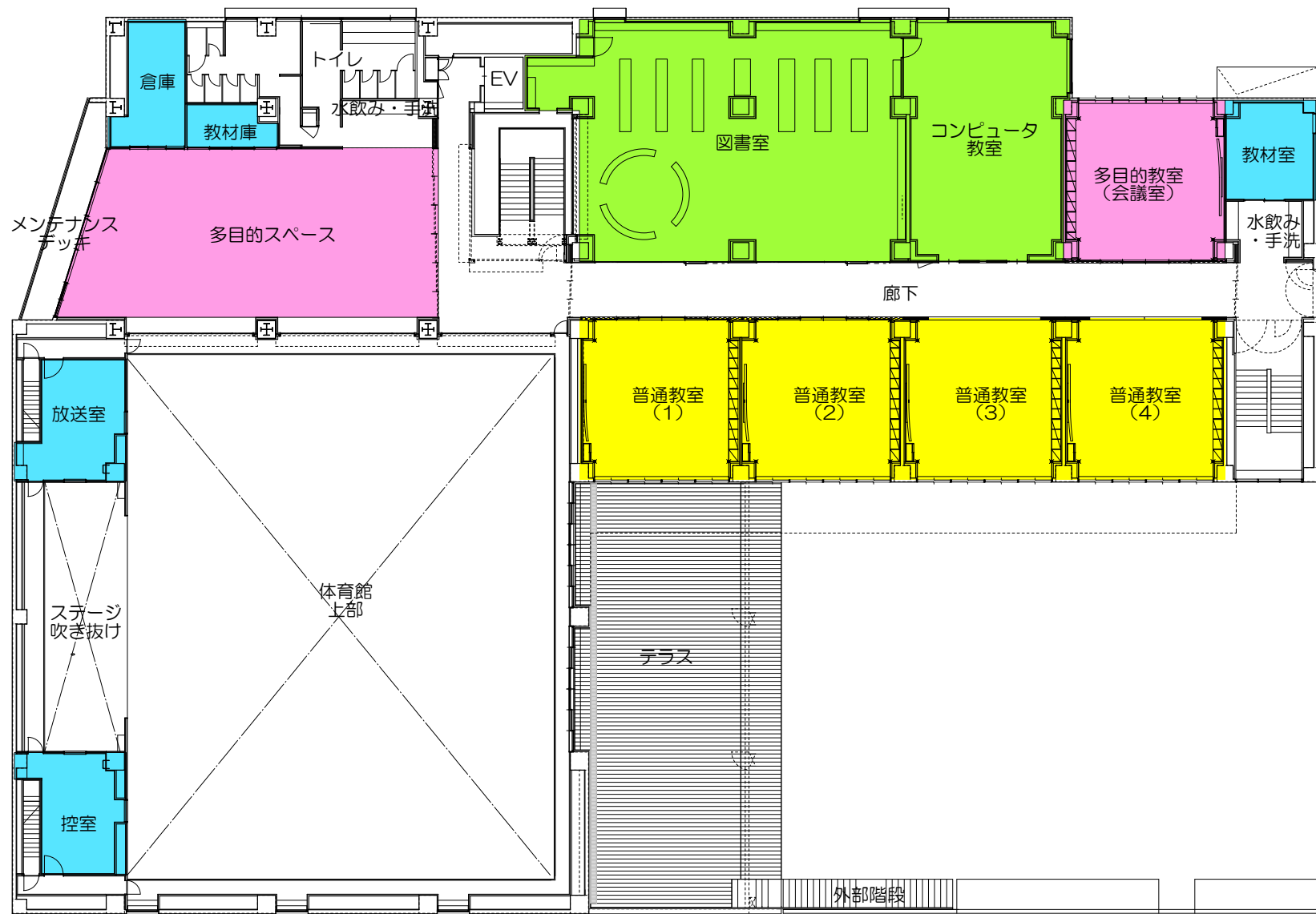
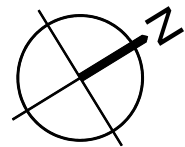




凡例

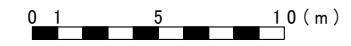
	特別教室
	管理諸室
	その他
	既存施設

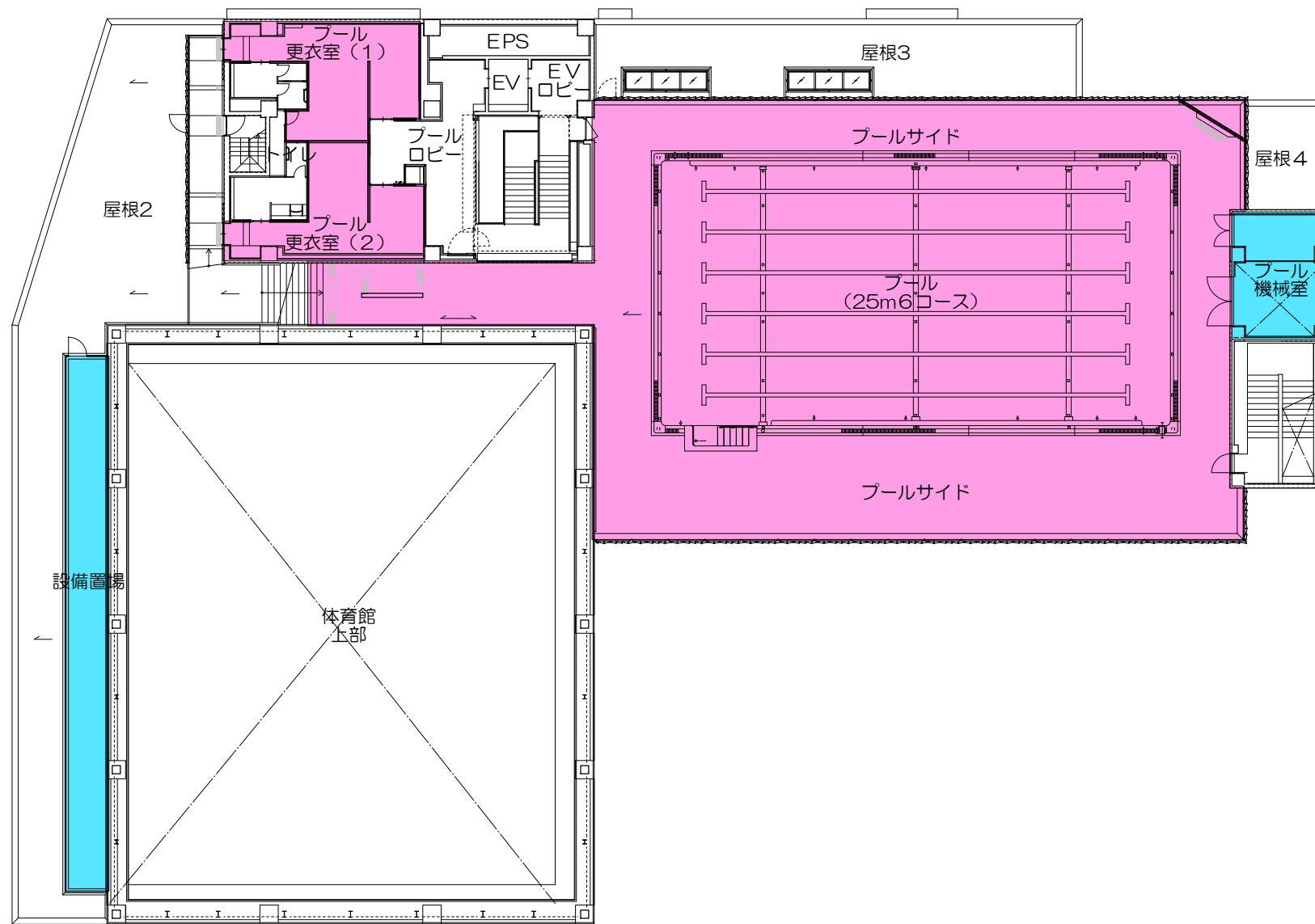
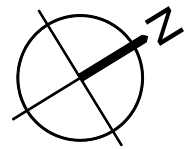




凡例

	普通教室
	特別教室
	管理諸室
	その他
	既存施設

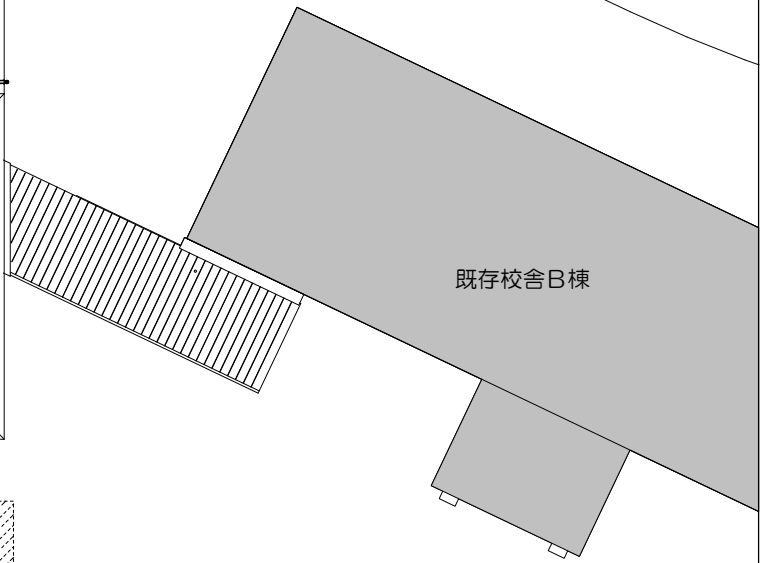
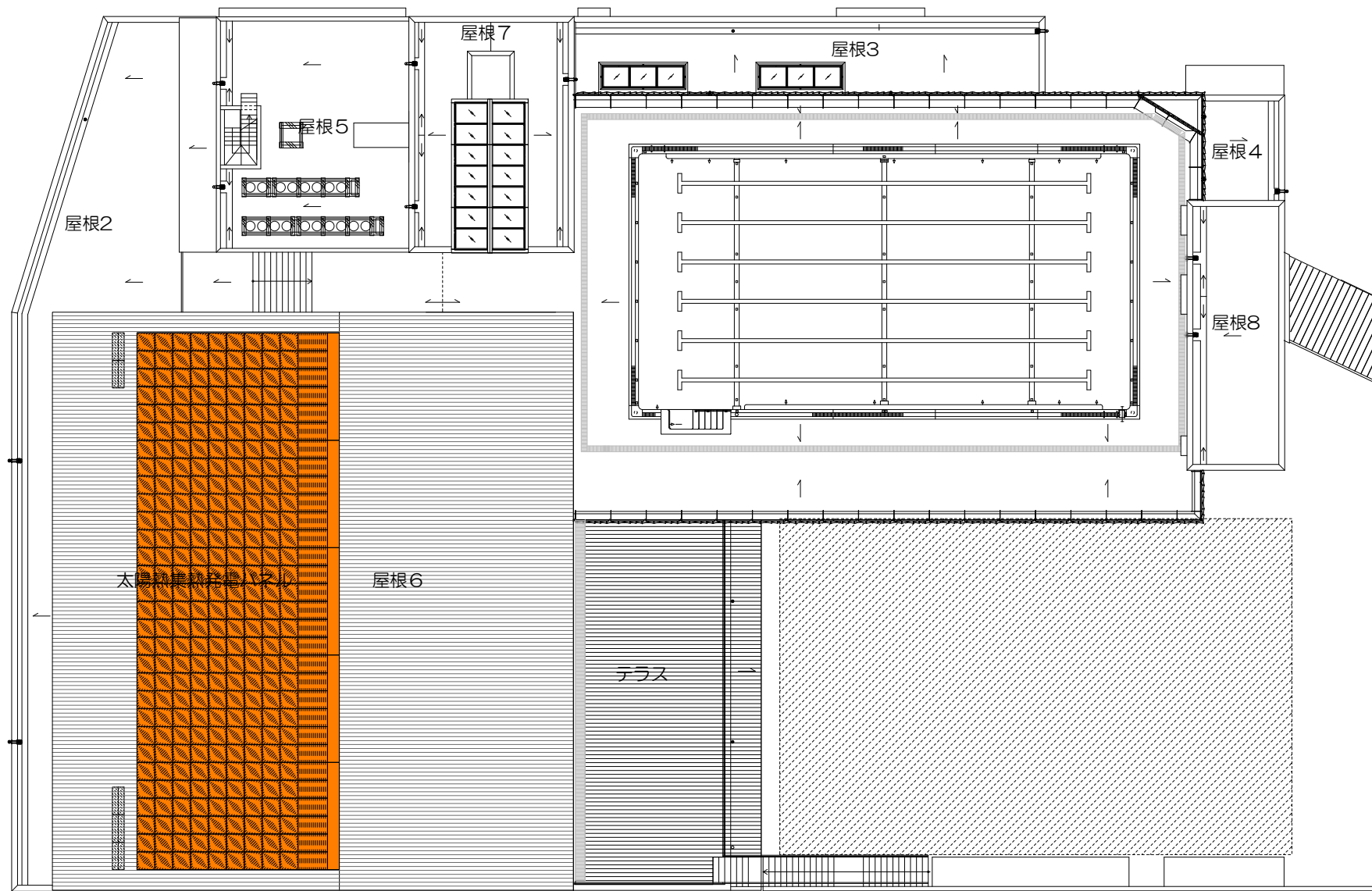
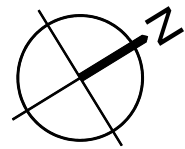





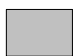
凡例

	管理諸室
	その他
	既存施設

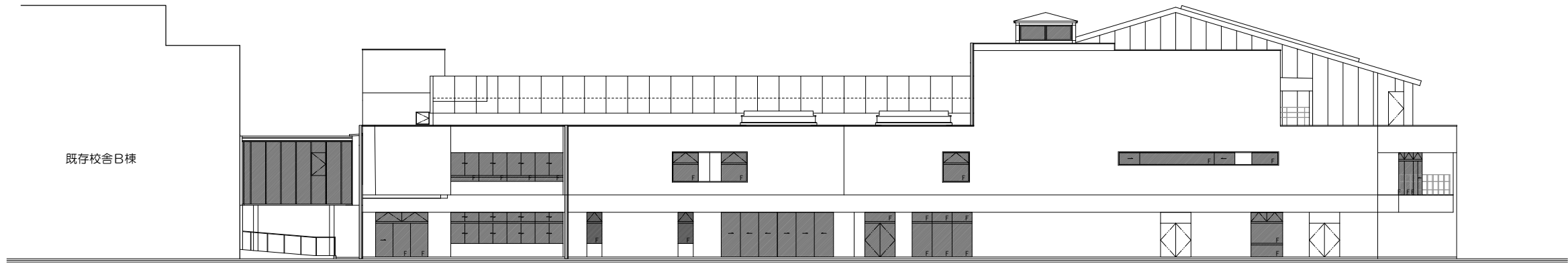
0 1 5 10 (m)



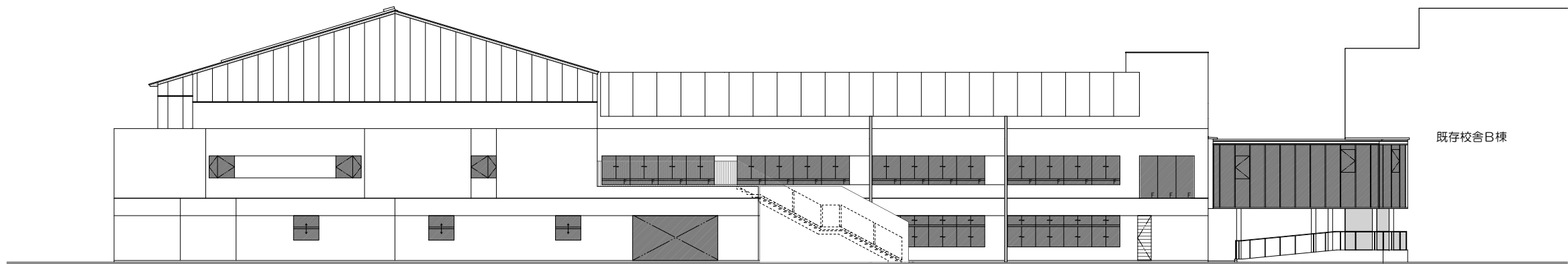
凡例

	太陽熱集熱 発電パネル
	既存施設

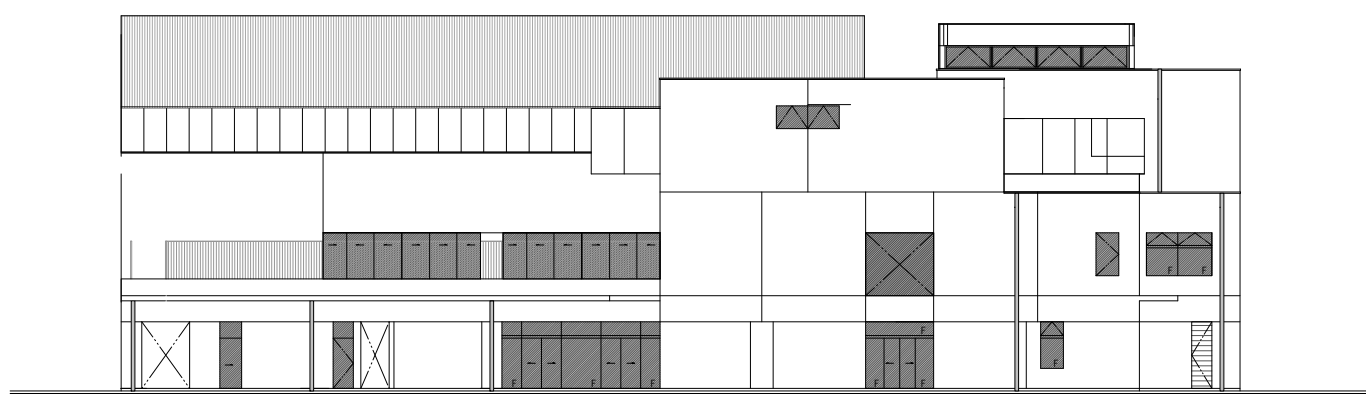
0 1 5 10 (m)



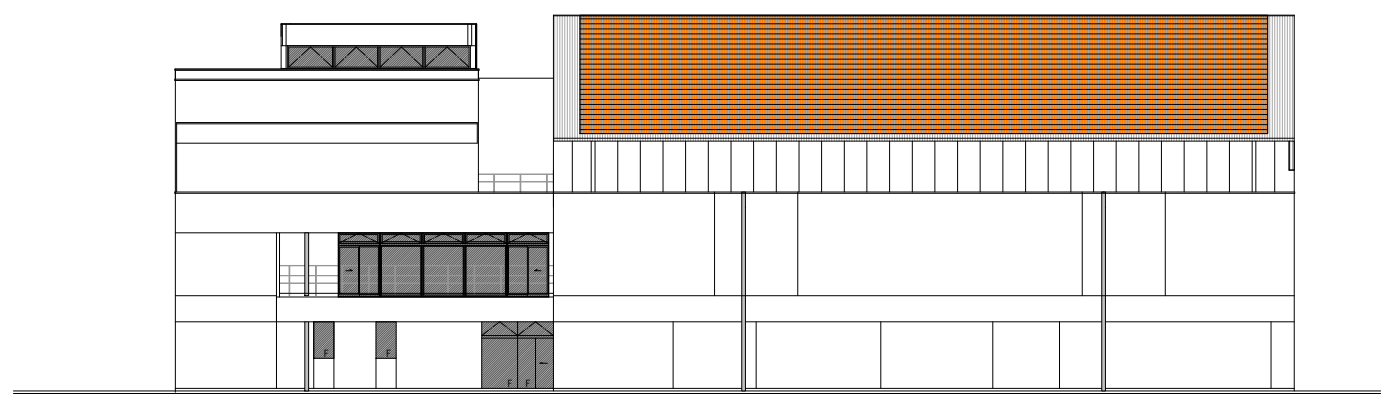
西立面图



東立面图

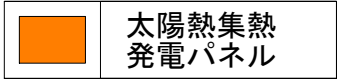


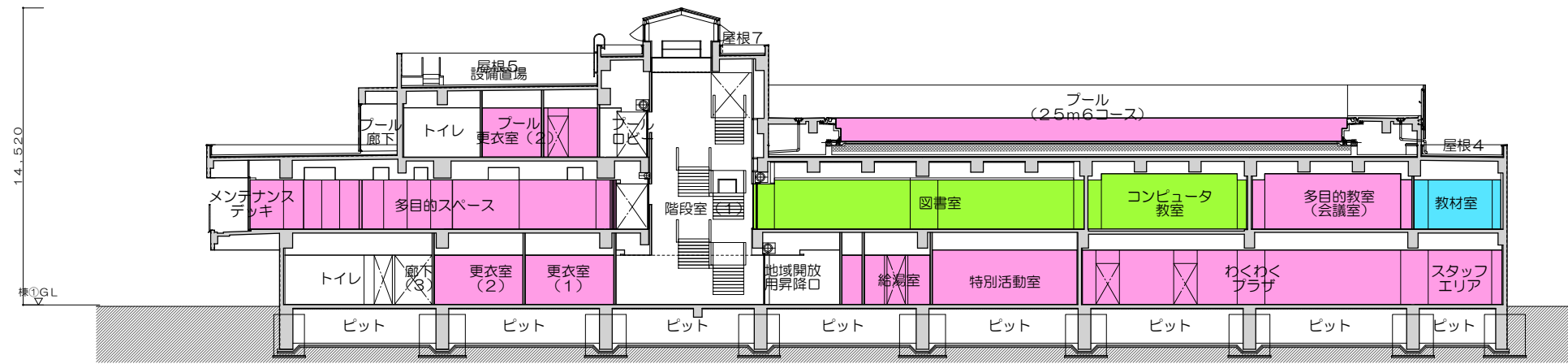
北立面图



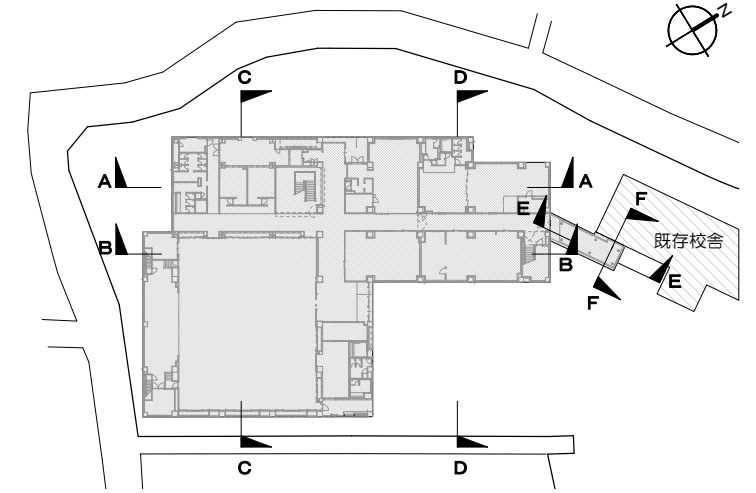
南立面图

凡例

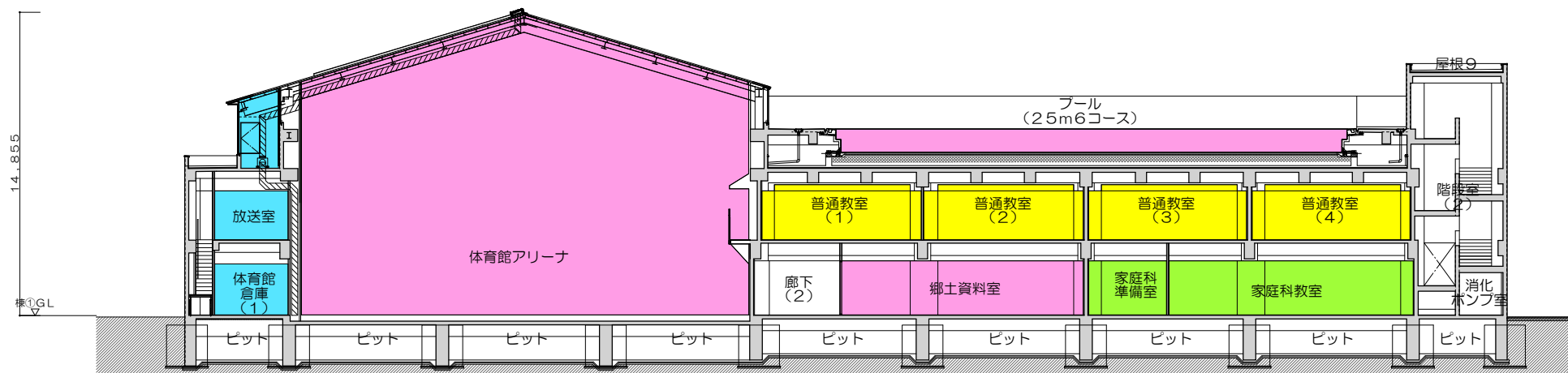




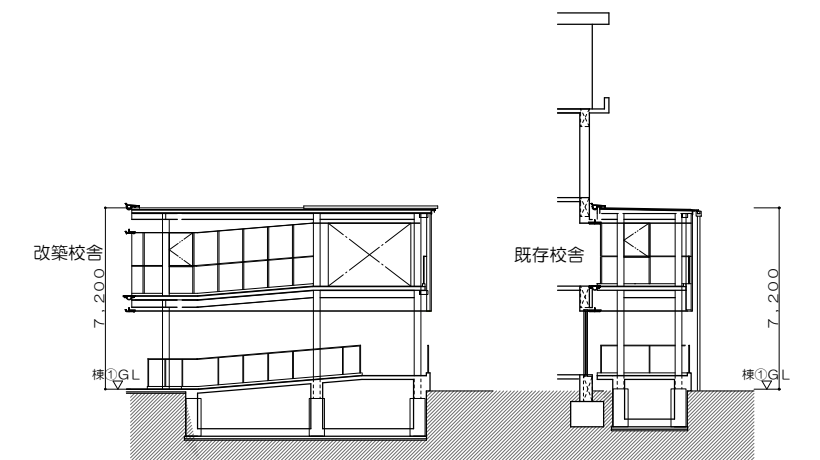
A-A断面図



キープラン 1/600

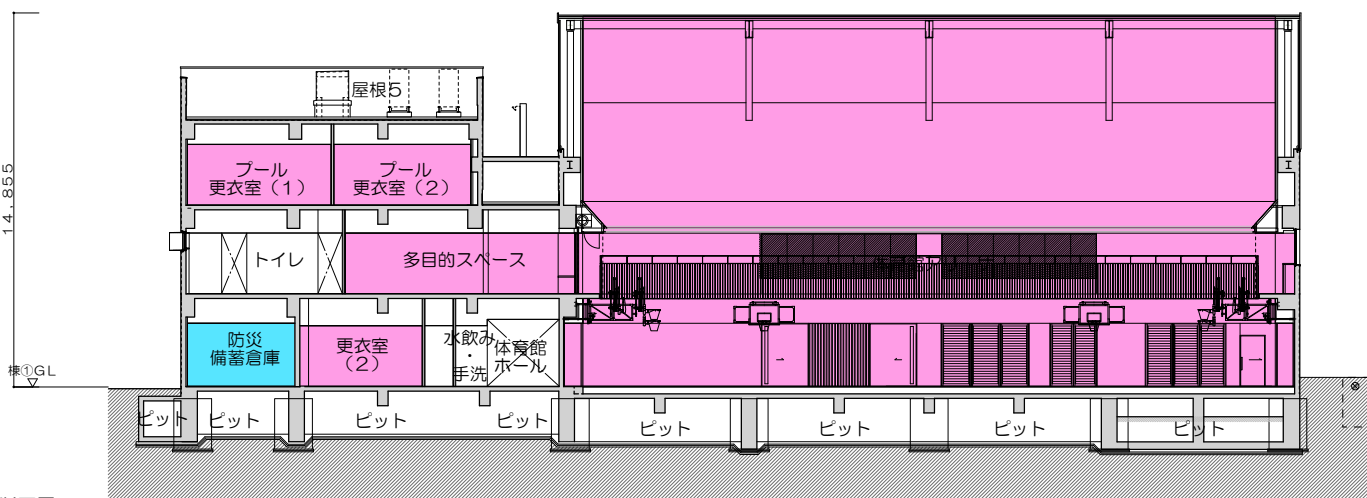


B-B断面図

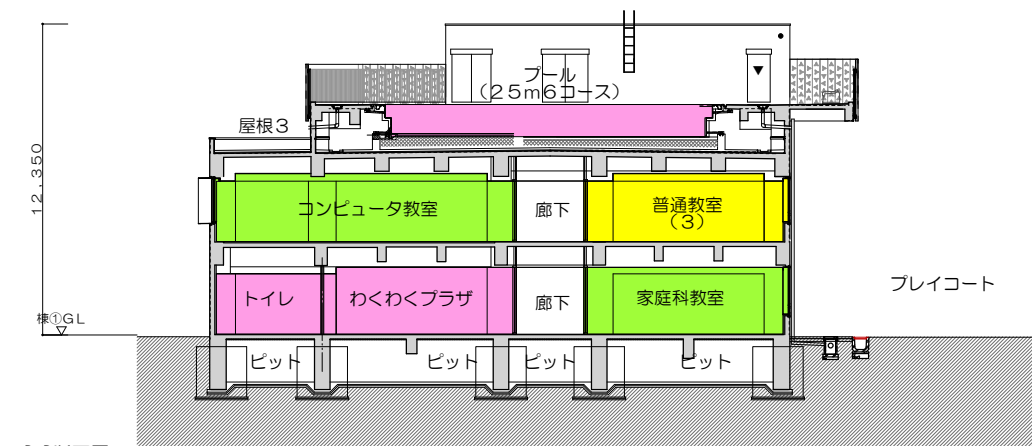


E-E断面図

F-F断面図



C-C断面図



D-D断面図

凡例

	普通教室
	特別教室
	管理諸室
	その他



