

平成27年8月20日

まちづくり委員会資料

陳情の審査（視察）

陳情第20号 麻生区上麻生、荒川建設地下室マンション建設工事の切土部
崩壊・土砂流出事故の原因究明と安全対策を求める陳情

- | | |
|-----|-------------|
| 資料1 | 開発行為の概要 |
| 資料2 | 開発行為の手続きの経過 |
| 資料3 | 案内図 |
| 資料4 | 土地利用計画図 |
| 資料5 | 造成計画平面図 |
| 資料6 | 造成計画断面図 |

まちづくり局

開発行為の概要

- 1 開発許可を受けた者
住所 東京都千代田区平河町2丁目1番2号
氏名 荒川建設工業株式会社 代表取締役 荒川 雅晴
- 2 設計者
住所 東京都千代田区平河町2丁目1番2号
氏名 荒川建設工業株式会社一級建築士事務所 北田 一郎
- 3 工事施行者
住所 横浜市西区平沼1丁目3番13号
氏名 株式会社 大勝 代表取締役 小勝 次郎
- 4 開発区域に含まれる地域の名称
川崎市麻生区上麻生5丁目1番1号の一部ほか7筆の一部
- 5 開発区域の面積 9143.85平方メートル
- 6 地域地区等
用途地域 第一種低層住居専用地域、第一種住居地域
指定建ぺい率 50%（第一種低層住居専用地域の区域）
60%（第一種住居地域の区域）
指定容積率 80%（第一種低層住居専用地域の区域）
200%（第一種住居地域の区域）
高度地区 第1種高度地区（第一種低層住居専用地域の区域）
第3種高度地区（第一種住居地域の区域）
防火地域等 準防火地区（第一種住居地域の区域）
その他 土砂災害警戒区域
- 7 予定建築物
用途 共同住宅
戸数 99戸
構造 鉄筋コンクリート造
階数 地上2階、地下3階
高さ 9.97メートル（最高高さ）
- 8 工事予定期間 平成25年5月20日 ～ 平成29年3月31日

開発行為の手続きの経過

平成24年	6月 4日	総合調整条例に基づく事前届出書	受理
	7月20日	開発行為事前相談書	受理
	8月24日	総合調整条例に基づく事業概要書	受理
	12月21日	総合調整条例に基づく承認通知書	交付
平成25年	2月25日	開発許可申請書	受理
	3月 8日	開発許可通知書	交付
	5月20日	工事着手	
	5月23日	工事完了公告前の建築又は建設承認申請書	受理
	5月29日	工事完了公告前の建築又は建設承認書	交付
	11月20日	(第1回) 変更許可申請書	受理
	11月26日	変更許可通知書	交付
平成26年	2月24日	(第2回) 変更許可申請書	受理
	3月18日	変更許可通知書	交付
	6月23日	(第3回) 変更許可申請書	受理
	7月 1日	変更許可通知書	交付
	7月 上旬	工事休止	
	7月14日	建築確認済証	交付
	12月中旬	工事再開	
平成27年	5月 8日	(第4回) 変更許可申請書	受理
	5月14日	変更許可通知書	交付

陳情第20号

麻生区上麻生、荒川建設地下室マンション建設工事の切土部崩壊・土砂流出事故の原因究明と安全対策を求める陳情



案内図

川崎市道 上麻生104号線

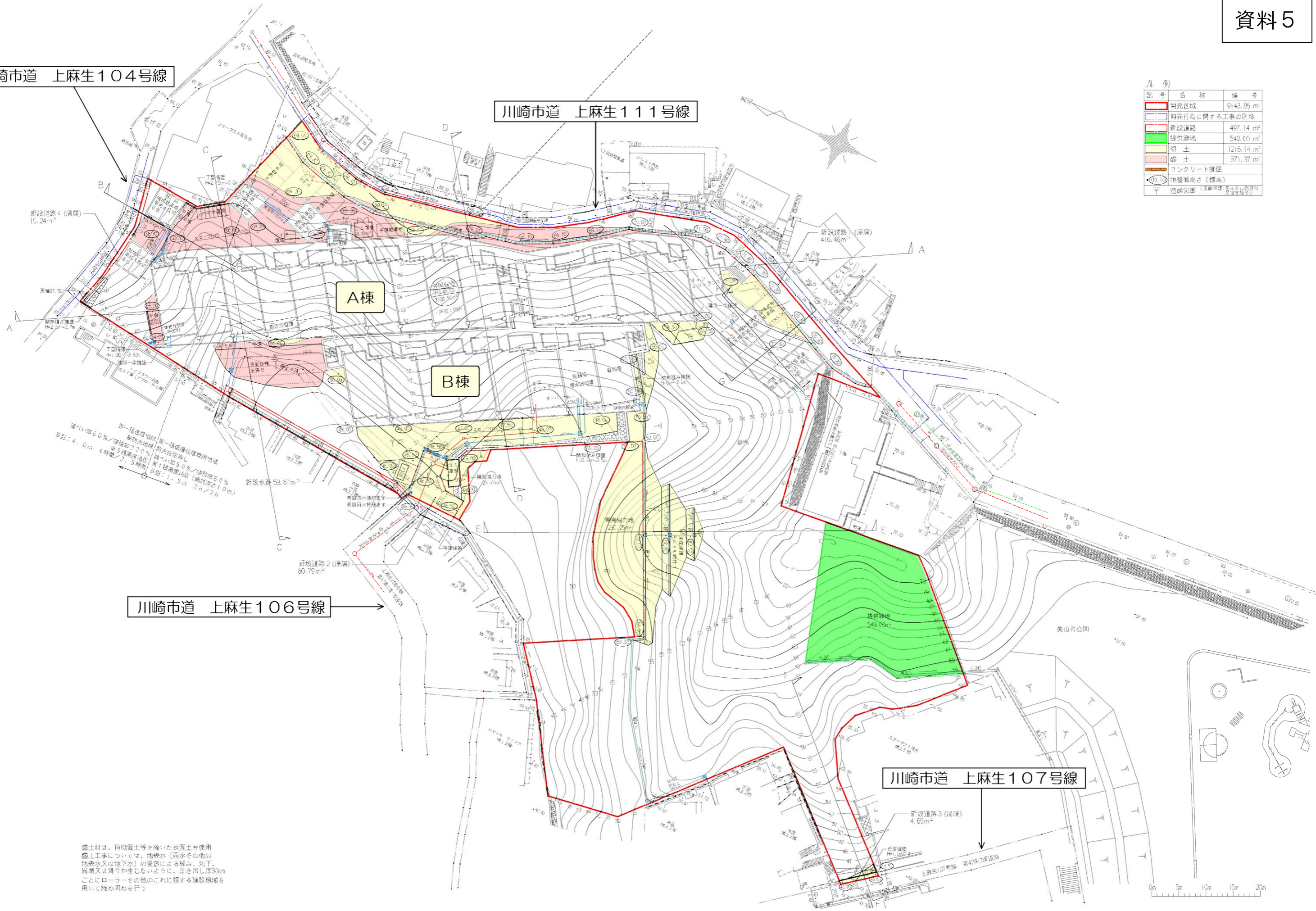
川崎市道 上麻生111号線

川崎市道 上麻生106号線

川崎市道 上麻生107号線

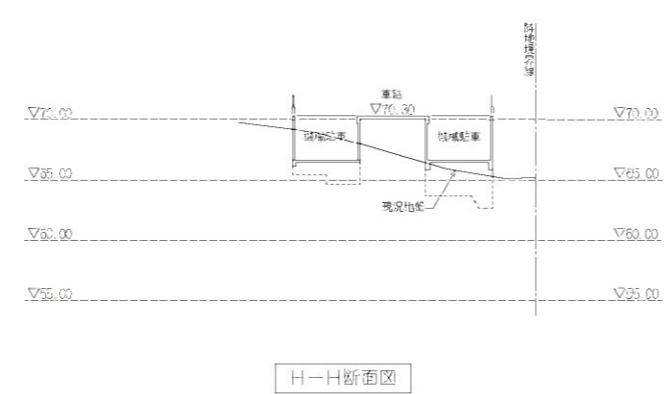
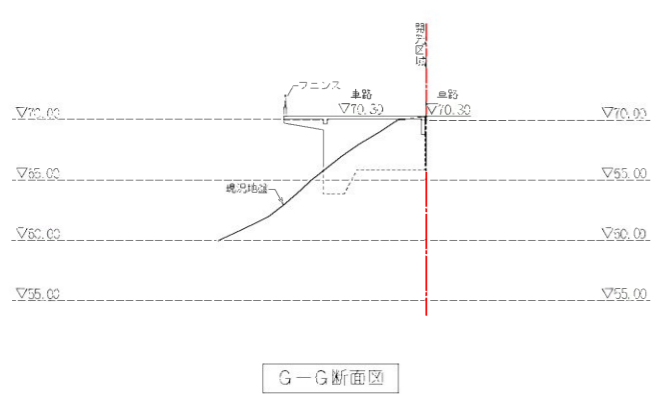
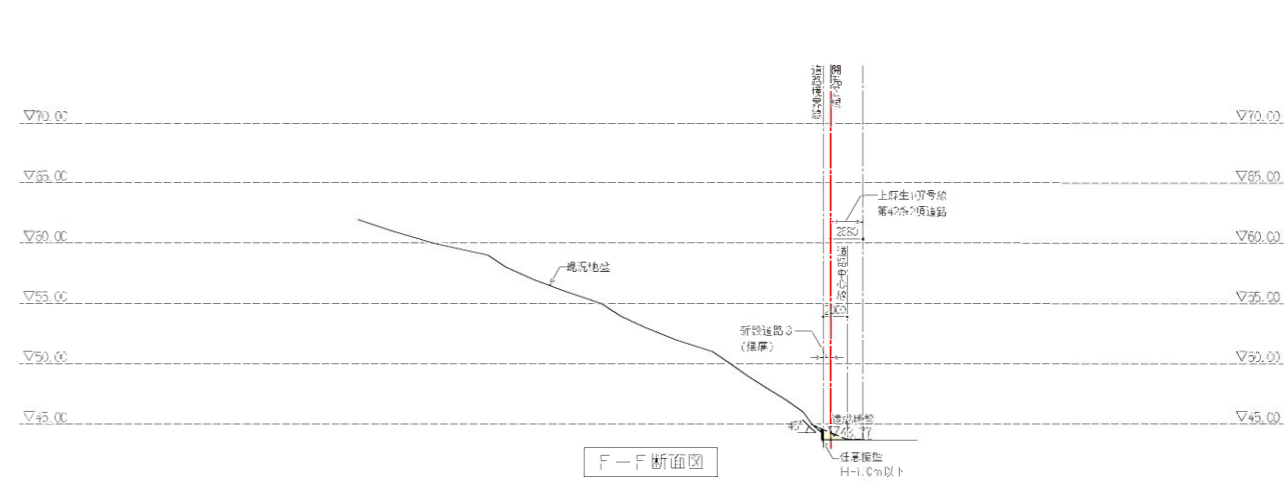
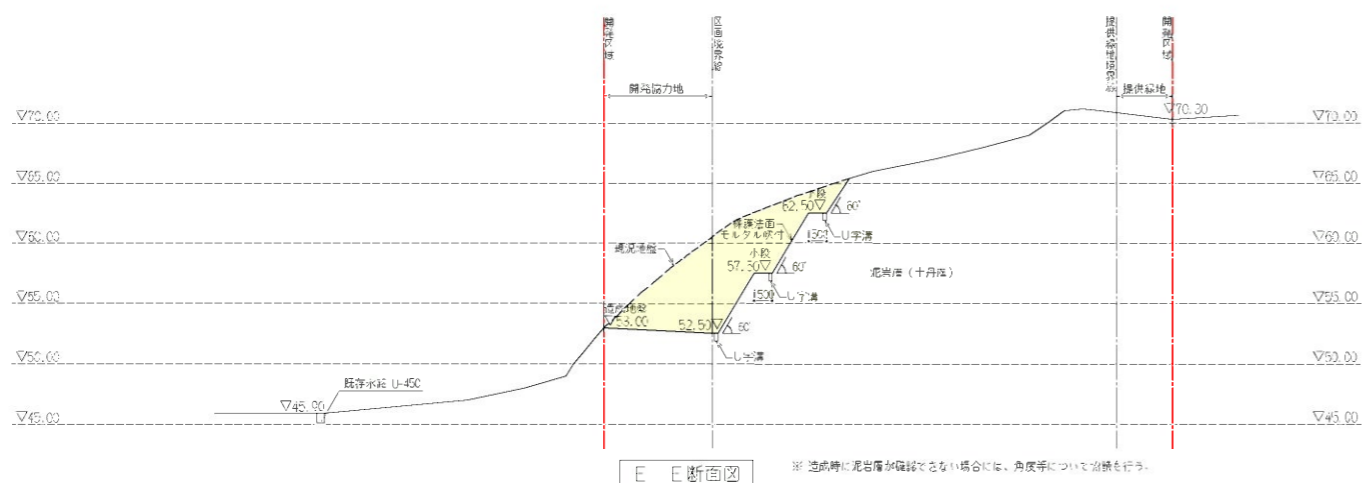
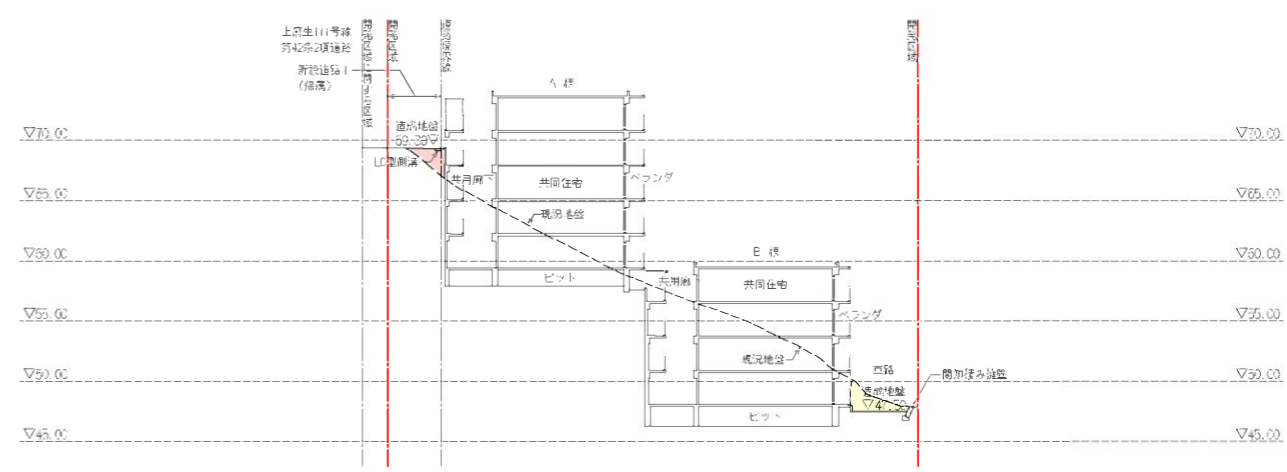
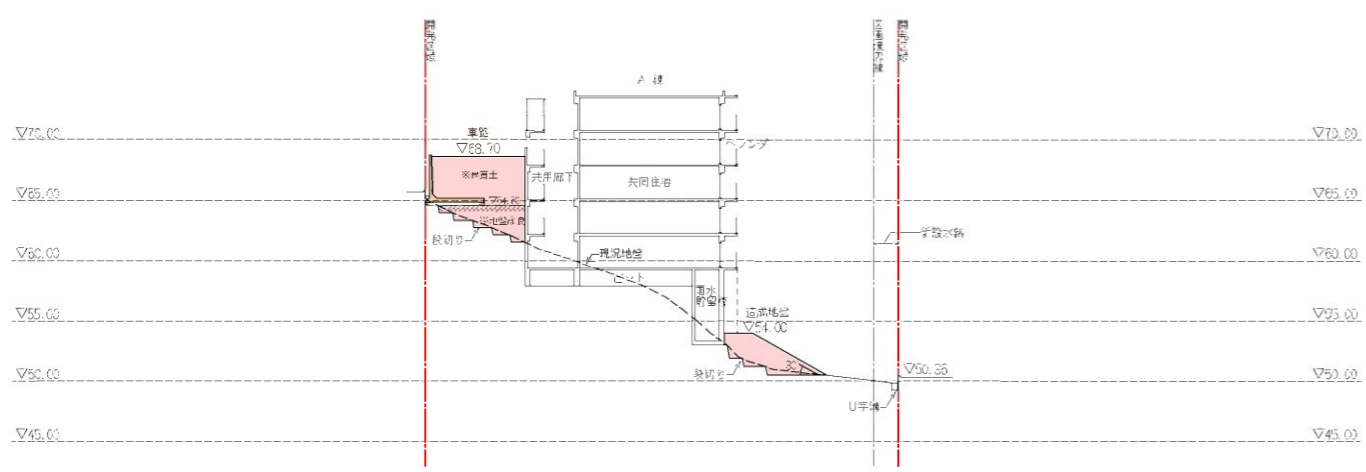
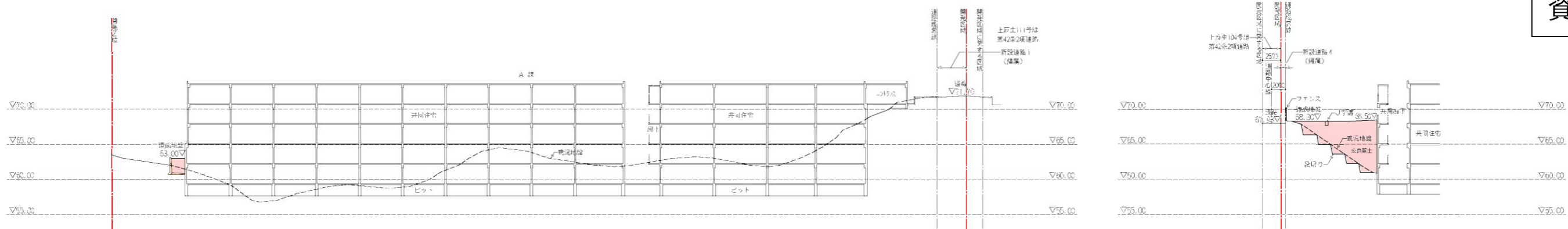
凡例

記号	名称	備考
	開発区域	9143.85 m ²
	開発行為に関する工事の区域	
	新設道路	497.14 m ²
	掘削跡地	549.00 m ²
	切土	1216.14 m ²
	盛土	571.37 m ²
	コンクリート擁壁	
	地盤面高さ(標高)	
	造成法面(法面深さ:手元土留付り又は盛土)	



盛土材は、有機質土等を除いた品質土を使用
 盛土工事については、地表水(雨水)以外の
 地表水又は地下水)の浸透による締め、沈下、
 崩壊又は滑りが生じないように、必要時厚30cm
 ごとにローラーその他のこれに類する建設機械を
 用いて締め固めを行う

一般建築士登録 第30269号 北田 一郎



盛土材は、質優質土等を除いた良質土を使用
 盛土工事については、地盤水（雨水その他の地表水又は地下水）の浸透による締め、劣下、崩壊又は腐りが生じないように、まき出し厚3cmごとにローラーその他のこれに類する建設機械を用いて締め固めを行う

地盤改良についてはメソソ、系固化剤によるものとする
 ・圧入地耐力 100kN/m²
 ・軸圧強度20kN/m²

凡例

記号	名称	備考
（赤い点線）	埋戻区域	9143.85 m ²
（黄色）	切土	
（赤）	盛土	
（黒い線）	コンクリート埋戻	

※盛土における段切りは
 幅100cm以上、高さ50cm以上とする