

平成27年10月29日

## まちづくり委員会資料

### 請願の審査（視察）

請願第9号 ワンルームマンション計画の変更を求める請願

- 資料1 建築計画の計画概要
- 資料2 「川崎市建築行為及び開発行為に関する総合調整条例」及び  
「川崎市ワンルーム形式集合住宅等建築指導要綱」の手続き等の経過
- 資料3 案内図
- 資料4 1階平面図兼配置図
- 資料5 2～6階・屋上平面図
- 資料6 立面図
- 資料7 日影図

まちづくり局

(仮称) N-STAGE元住吉新築工事

## 建築計画の計画概要

- 1 事業者  
住所 東京都新宿区新宿 5-8-1  
氏名 日神不動産株式会社 代表取締役 堤幸芳  
住所 東京都千代田区六番町 1  
氏名 イデア株式会社 代表取締役 夏堀之久
- 2 設計者  
住所 東京都千代田区霞が関 1-4-2  
大同生命霞が関ビル 3F  
氏名 株式会社 オンズデコ 代表取締役 菅野千秋
- 3 工事施工者 未定
- 4 事業計画の名称 (仮称) N-STAGE元住吉新築工事
- 5 建設地の地名地番 川崎市中原区木月四丁目 1629
- 6 地域地区等

用途地域	第一種住居地域・近隣商業地域
防火指定	準防火地域
高度地区	第3種高度地区(最高高さ20m)
指定建ぺい率	60%・80%
指定容積率	200%
日影規制	5h / 3h・4m

- 7 建築物の用途 共同住宅(ワンルーム)
- 8 構造及び階数 鉄筋コンクリート造 地上6階
- 9 敷地面積 619.26㎡
- 10 建築面積 321.08㎡
- 11 延べ面積 1511.34㎡
- 12 建築物の高さ 17.56m
- 13 住戸数 50戸
- 14 予定工期 平成27年11月1日～平成28年11月1日

「川崎市建築行為及び開発行為に関する総合調整条例」及び  
「川崎市ワンルーム形式集合住宅等建築指導要綱」の手続き等の経過

平成27年	5月29日	市が事業者からの事前届出書を受理
	6月12日	市がワンルーム形式集合住宅等建築計画書を受理
	6月15日	市が事業者からの事業概要書を受理
	6月25日	事業者が事業計画通知書を通知
	6月26日	事業者が標識を設置し、市へ標識設置届を提出
	6月27日	事業者が個別説明を行う（7月3日まで）
	7月 2日	事業者が第1回住民説明会を開催  (近隣関係住民15名)
	7月 9日	近隣関係住民から事業者へ要望書提出（1通(連名)）
	7月22日	事業者が第2回住民説明会を開催  (近隣関係住民15名)
	7月24日	事業者が要望書に対する見解書を近隣関係住民に通知
	7月27日	事業者からの説明報告書 受理
	8月 7日	近隣関係住民から市長への意見書 受理（1通(連名)）
	8月20日	事業者から近隣関係住民へ意見書に対する見解書を 通知
	10月 6日	ワンルーム形式集合住宅等建築計画書の協議完了
	10月14日	市が事業者からの承認申請書を受理
	10月16日	市が承認通知書を交付

※は川崎市ワンルーム形式集合住宅等建築指導要綱の手続きの経過を示す

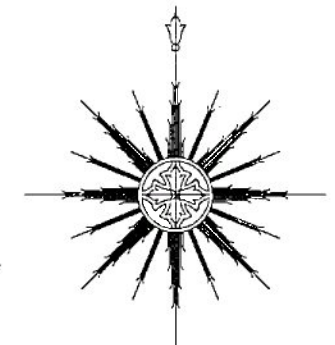




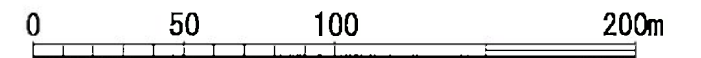
請願 第9号

ワンルームマンション計画の  
変更を求める請願

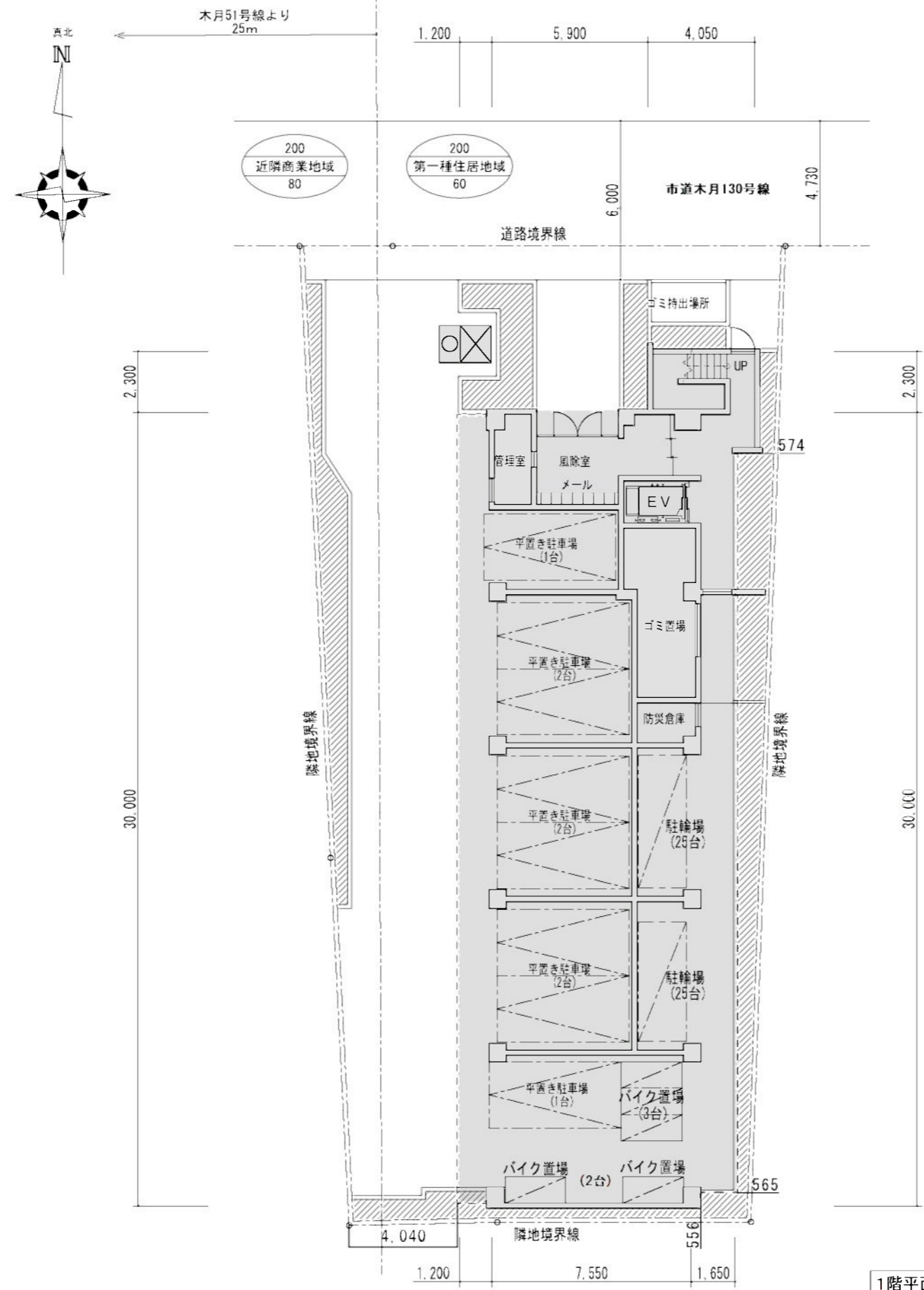
### 案内図




S=1:2, 500



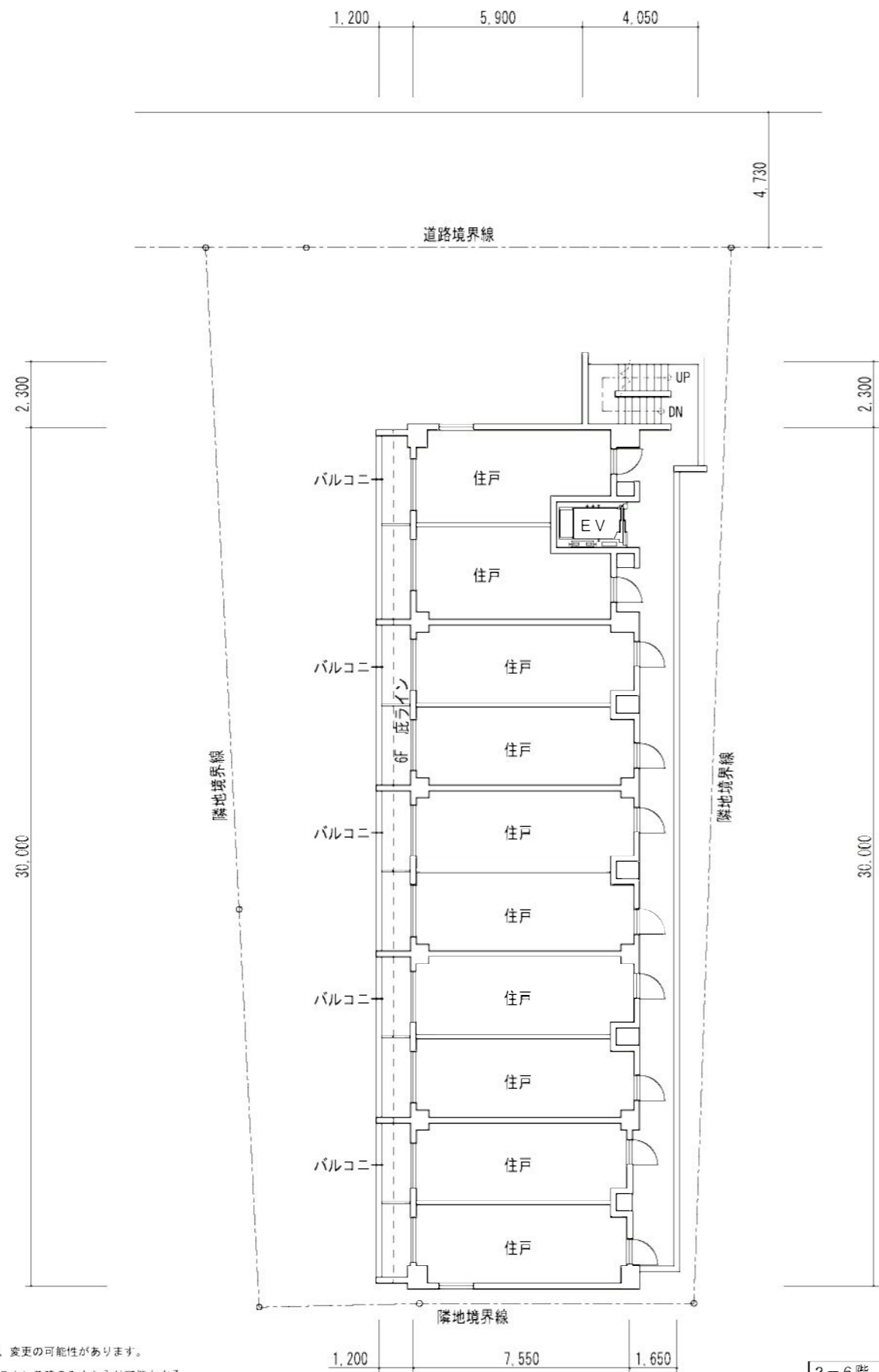




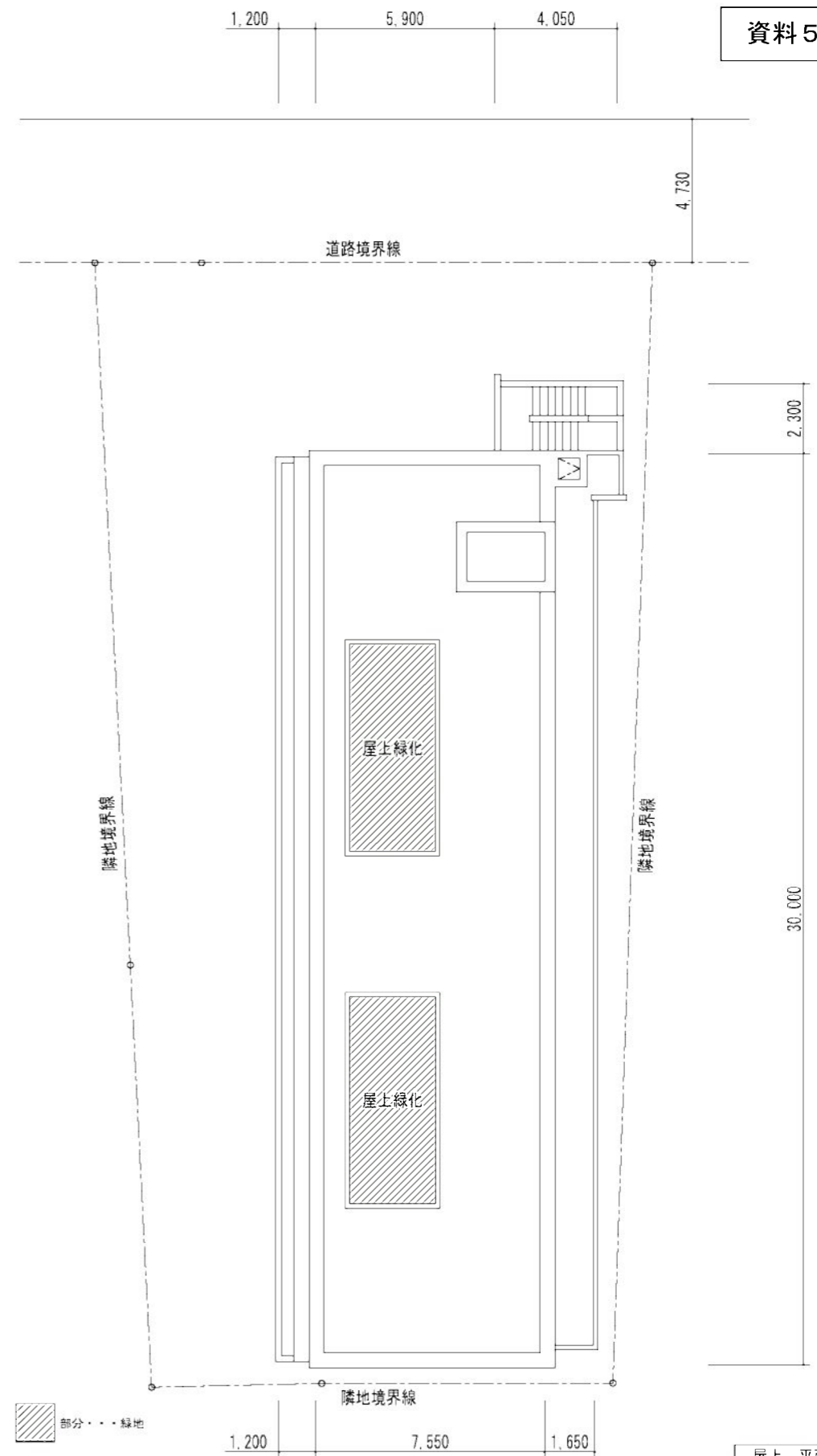
 部分・・・緑地  
 ※役所・所轄消防協議により、変更の可能性があります。  
 ※住民は屋上出入不可 メンテナンス時のみ立ち入り可能とする。  
 ※隣地との境界はすべてメッシュフェンス(H=1800)設置とする。

1階平面図兼配置図

				株式会社 オンズデコ 一級建築士事務所 <small>〒100-0005 東京都千代田区有明1-4-2大同生命ビル4F</small>		名称 (仮称)N-STAGE元住吉 新築工事 図面名 1階平面図 兼 配置図 縮尺 S=1:200		4
				<small>一級建築士事務所・東京都建設局登録第14726号 一級建築士・国土交通省登録第18002号・番号 千代</small>		設計者		



2-6階 平面図



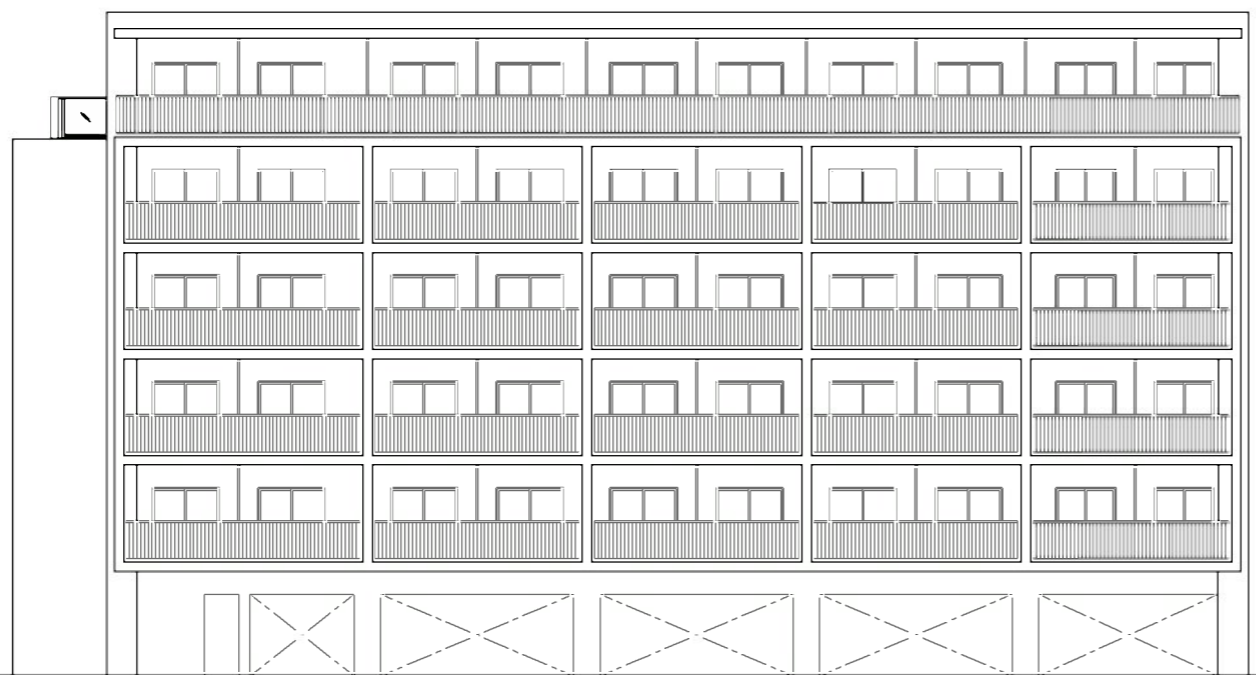
屋上 平面図

※役所・所轄消防協議により、変更の可能性があります。  
 ※住民は屋上出入不可 メンテナンス時のみ立ち入り可能とする。  
 ※隣地との境界はすべてメッシュフェンス(H=1800)設置とする。

				 株式会社 オンズデコ 一級建築士事務所 〒100-0005 東京都千代田区有明1-4-2大同生命ビル15F 一級建築士事務所 東京都建設局登録第16726号 一級建築士 国土交通省登録第8902号・番号 千代		名称 (仮称)N-STAGE元住吉 新築工事 図面名 2-6階・屋上 平面図 縮尺 S=1:200		設計者		5

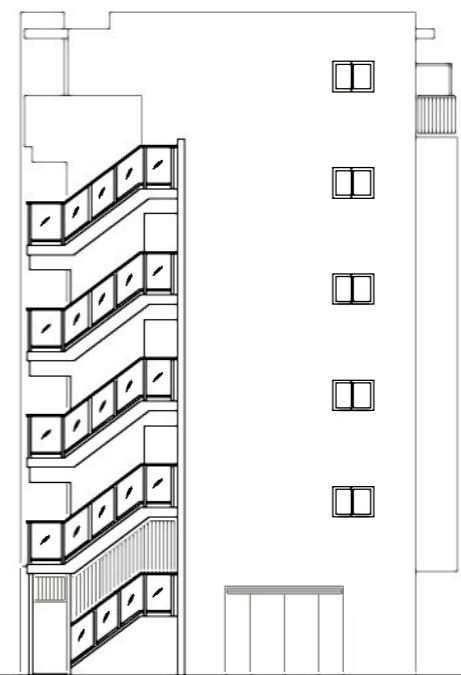
17.560

▼道路境界線



▲隣地境界線

▼隣地境界線



▲隣地境界線

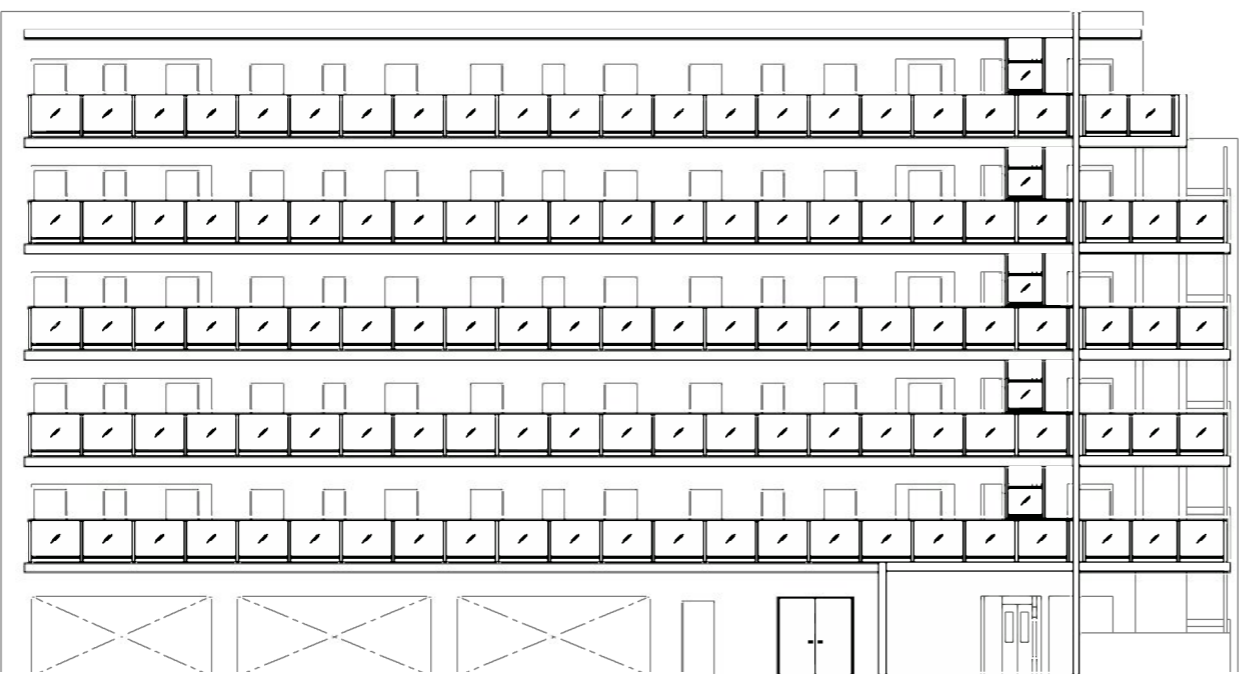
17.560

西側 立面図

北側 立面図

17.560

▼隣地境界線



▲道路境界線

▼隣地境界線

▲隣地境界線

17.560

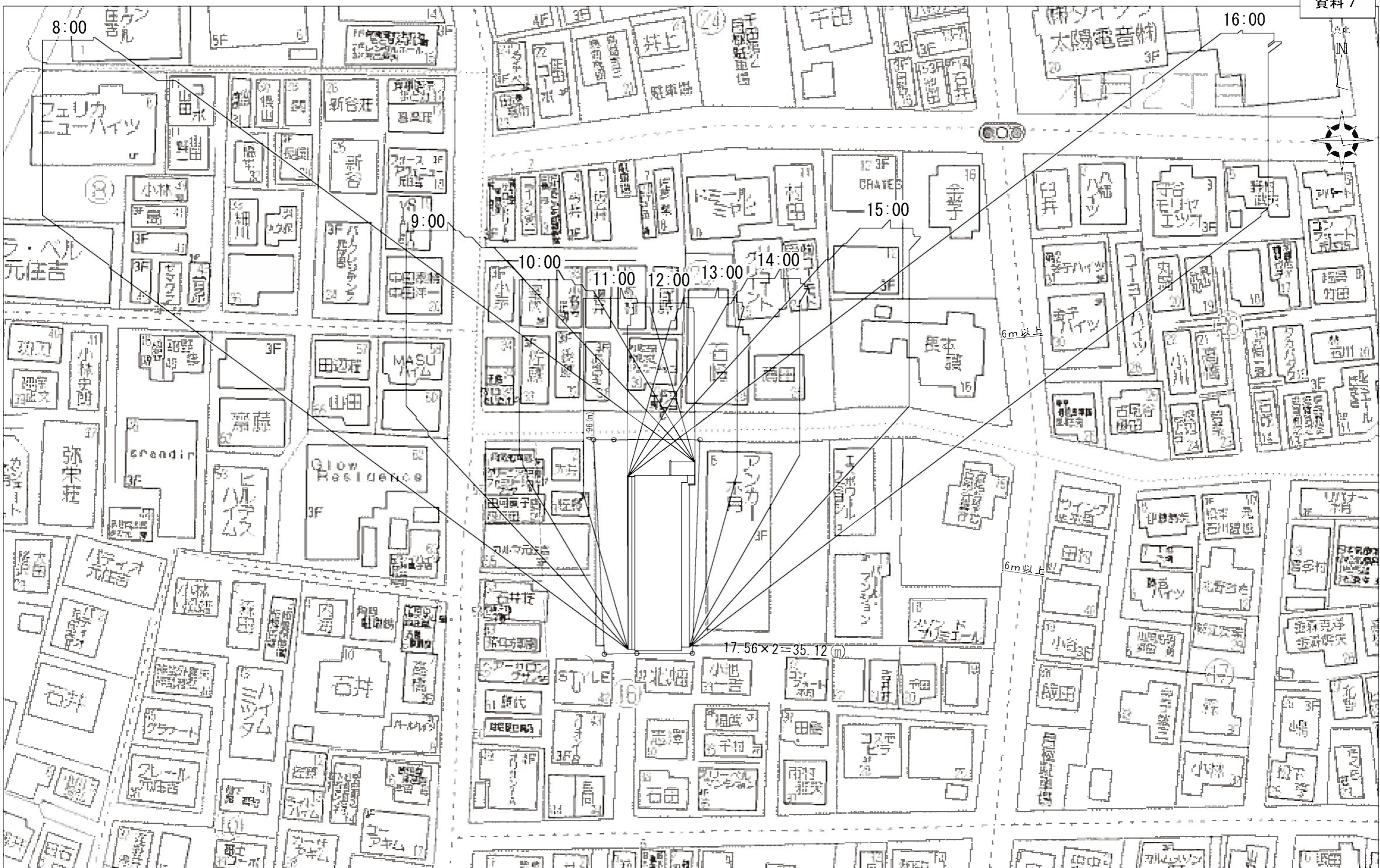
東側 立面図

南側 立面図

※役所・所轄消防協議により、変更の可能性があります。  
 ※窓ガラス：すべて透明ガラス  
 ※バルコニー：縦格子手摺  
 ※共用廊下・階段：手摺(くもりガラス)

				株式会社 オンズデコ 一級建築士事務所 〒100-0013 東京都千代田区赤羽1-4-2大辰生命ビル4F 一級建築士事務所 東京都建設局登録第16726号 一級建築士 国土交通大臣登録第88002号・増野 千枝		名称 (仮称)N-STAGE元住吉 新築工事 図面名 立面図 縮尺 S=1:200		設計者		<div style="border: 1px solid black; width: 30px; height: 30px; text-align: center; line-height: 30px; margin: 0 auto;">6</div>	
--	--	--	--	--	--	--	--	-----	--	---	--





測定面の高さ = 0(m) 緯度 = 36° [ 冬至 ] 測定時間: 8時~16時

株式会社 オンズデコ 一級建築士事務所  
〒100-0012 東京都千代田区有明1-4-2 大生命有明ビル3F  
一級建築士事務所・東京都建設局登録第102326号  
一級建築士 国土交通大臣登録第13906号 野村 洋

名称 (仮称) N-STAGE元住吉 新築工事

図面名 近隣現況図

縮尺 S=1:600

設計者

7