

平成27年12月9日

## まちづくり委員会資料

所管事務報告

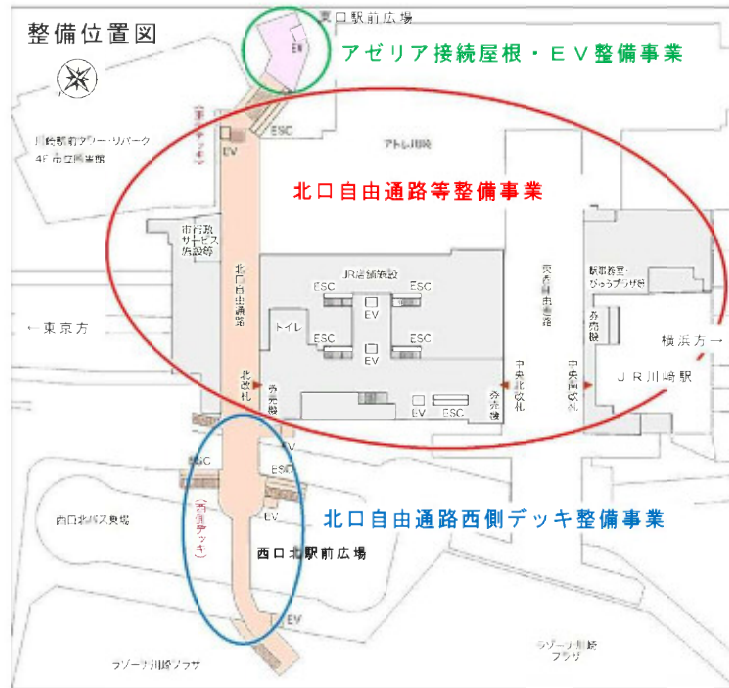
J R川崎駅北口自由通路等整備事業に係る  
整備スケジュールの見直しについて

- 資料1 J R川崎駅北口自由通路等整備事業に係る整備スケジュールの見直しについて
- 資料2 地中障害物の出現による整備スケジュールへの影響
- 資料3 J R川崎駅北口自由通路等整備事業（整備概要）

まちづくり局

## 1 事業の目的

- 北口自由通路等整備事業
  - ・ J R川崎駅へのアクセス性の向上と東西自由通路の混雑緩和、駅東西の利便性・回遊性の向上を図るため、北口自由通路と新たな改札口を整備する。
- 北口自由通路西側デッキ整備事業
  - ・ 駅周辺地域の利便性・回遊性等のより一層の向上を図るため、西口北バス乗場及びラゾーナ川崎プラザに向けた延伸デッキを整備する。
- アゼリア接続屋根・E V整備事業
  - ・ 北口自由通路東側出入口にあたる東口駅前広場において、京急川崎駅への乗換え動線上の雨天時における利便性の向上とバリアフリー化を図るため、地下街アゼリアに向けた接続屋根とエレベータを整備する。



## 2 主な経緯

- 北口自由通路等整備事業
  - ・ 平成 25 年 6 月：工事着手
  - ・ 平成 26 年 2 月：工事用車両と京浜東北線回送電車との衝突・脱線事故が発生
  - ・ 平成 26 年 5 月：工事再開
  - ・ 平成 26 年 11 月：衝突・脱線事故を踏まえた整備スケジュールを公表
- 北口自由通路西側デッキ整備事業
  - ・ 平成 27 年 11 月：工事着手
- アゼリア接続屋根・E V整備事業
  - ・ 平成 28 年 2 月：工事着手（予定）

## 3 整備スケジュールの見直し

- 北口自由通路等整備事業
  - ・ 現在施工中の杭等設置工事において、地中障害物の出現により作業へ影響が及んだことから、衝突・脱線事故を踏まえた整備スケジュールから7ヶ月程度の工期延伸を要するとの報告が11月30日にJ R東日本よりあり、次の通りに整備スケジュールを見直すこととする。

・ **中央北改札先行開業**：平成 28 年冬頃 ⇒ **平成 29 年 7 月頃**

・ **北改札開業・北口自由通路供用開始**：平成 29 年夏頃 ⇒ **平成 30 年 3 月頃** ※

※ 既存駅施設の改修を含めた全面開業時期は、平成 30 年 10 月頃を予定

- 北口自由通路西側デッキ整備事業、アゼリア接続屋根・E V整備事業
  - ・ 北口自由通路等整備事業の整備スケジュールの見直しに伴い、工事期間や工事ヤード等を共有する西側デッキ整備事業及びアゼリア接続屋根・E V整備事業の両関連事業についても、次の通りに整備スケジュールを見直すこととする。

・ **供用開始**：平成 29 年 8 月 ⇒ **平成 30 年 3 月**



# 地中障害物の出現による整備スケジュールへの影響（北口自由通路等整備事業）

【A.例】

- 施工済杭(24本/43本)
- 未施工杭(19本/43本)

資料 2

## <杭施工写真と施工イメージ>



【図①】杭施工イメージ



【写真①】ホーム上での杭施工状況(杭打機(掘削機))

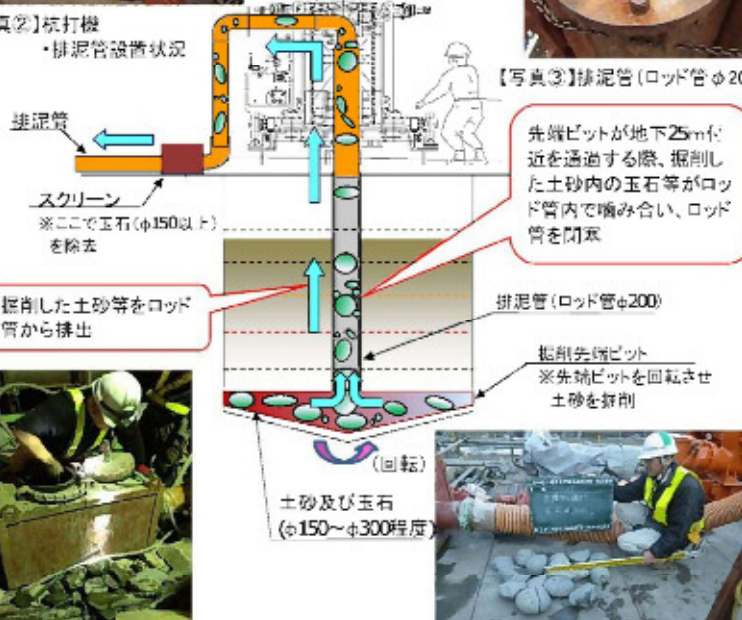


【写真②】杭打機・排泥管設置状況

杭径: φ2,200~2,800mm  
杭長: 約23~30m



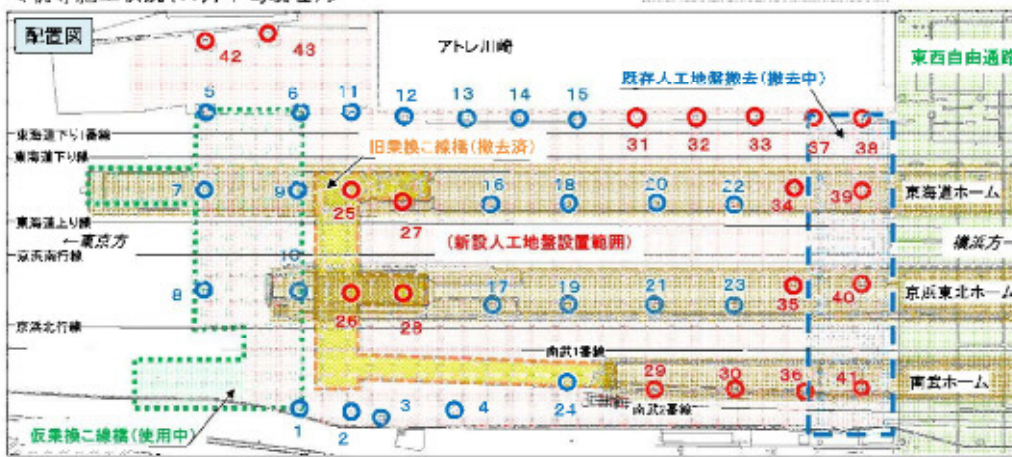
【写真③】排泥管(ロッド管φ200)



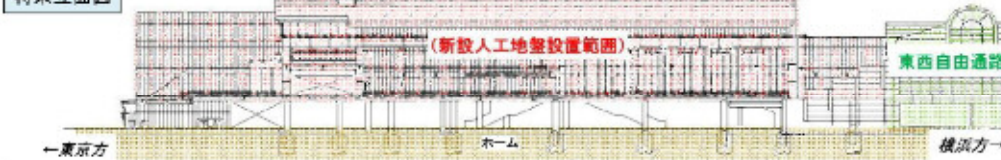
【写真④】玉石除去状況(スクリーン)

【写真⑤】排出した玉石(地下23~28m付近より)

## <杭等施工状況(11月下旬現在)>



## 将来立面図



## <地中障害物の出現による整備スケジュールへの影響>

■衝突・脱線事故を踏まえた現在の整備スケジュール(平成26年11月公表)

	平成24年度	平成25年度	平成26年度	平成27年度	平成28年度	平成29年度	平成30年度
JR施行		▼旅行協定		中央北改札先行開業(冬頃) □	北改札開業・北口自由通路供用開始(夏頃) □	既存駅施設の改修を含めた全面開業(春頃) □	
北口自由通路等整備事業・自由通路・駅改良(←JR店舗施設)				杭等基礎構造物設置工事 他			
本体工事							

## ■地中障害物の出現による整備スケジュールへの影響

	平成24年度	平成25年度	平成26年度	平成27年度	平成28年度	平成29年度	平成30年度
JR施行		▼旅行協定		中央北改札先行開業(7月頃) ▼	北改札開業・北口自由通路供用開始(3月頃) ▼	既存駅施設の改修を含めた全面開業(10月頃) ▼	
北口自由通路等整備事業・自由通路・駅改良(←JR店舗施設)				杭等基礎構造物設置工事 他(十約7月)			
本体工事							

※整備スケジュールについては、現場条件等により変動する可能性はあるが、施工手順の見直し等により工期短縮に努める。



# J R川崎駅北口自由通路等整備事業（整備概要）

## ■平面図（新設3階（コンコース階））

