

# 健康福祉委員会資料

(消防局関係)

所管事務の調査（報告）

- 1 宮前消防署菅生出張所の竣工について

# 宮前消防署菅生出張所



平成 28 年 3 月  
川崎市消防局

## ■ 新庁舎の概要

□ 所在地	川崎市宮前区菅生3-43-23	
□ 概要	・敷地面積	537.32m <sup>2</sup>
	・建物構造	鉄筋コンクリート造 2階建
	・建築面積	301.36m <sup>2</sup>
	・建築延面積	535.86m <sup>2</sup>
	・最高の高さ	9.90m
□ 主要室の配置	1 階	事務室、車庫、警防倉庫、救急倉庫、消毒洗浄室、 多目的便所
	2 階	仮眠室(更衣室兼用)、食堂、厨房、浴室、多目的室
	屋 外	ホースタワー <span style="float: right;">下線部は女性対応</span>
□ 竣工日	平成28年2月26日	
□ 運用開始	平成28年3月18日予定	

## ■ 新庁舎の特色

- ・仮眠室の完全個室化
- ・女性当直職員の生活スペースの確保
- ・環境を配慮した照明灯のLED化
- ・多目的トイレの設置

## ■ 旧庁舎 (S45.8~H27.1 運用)



## ■ 配置車両

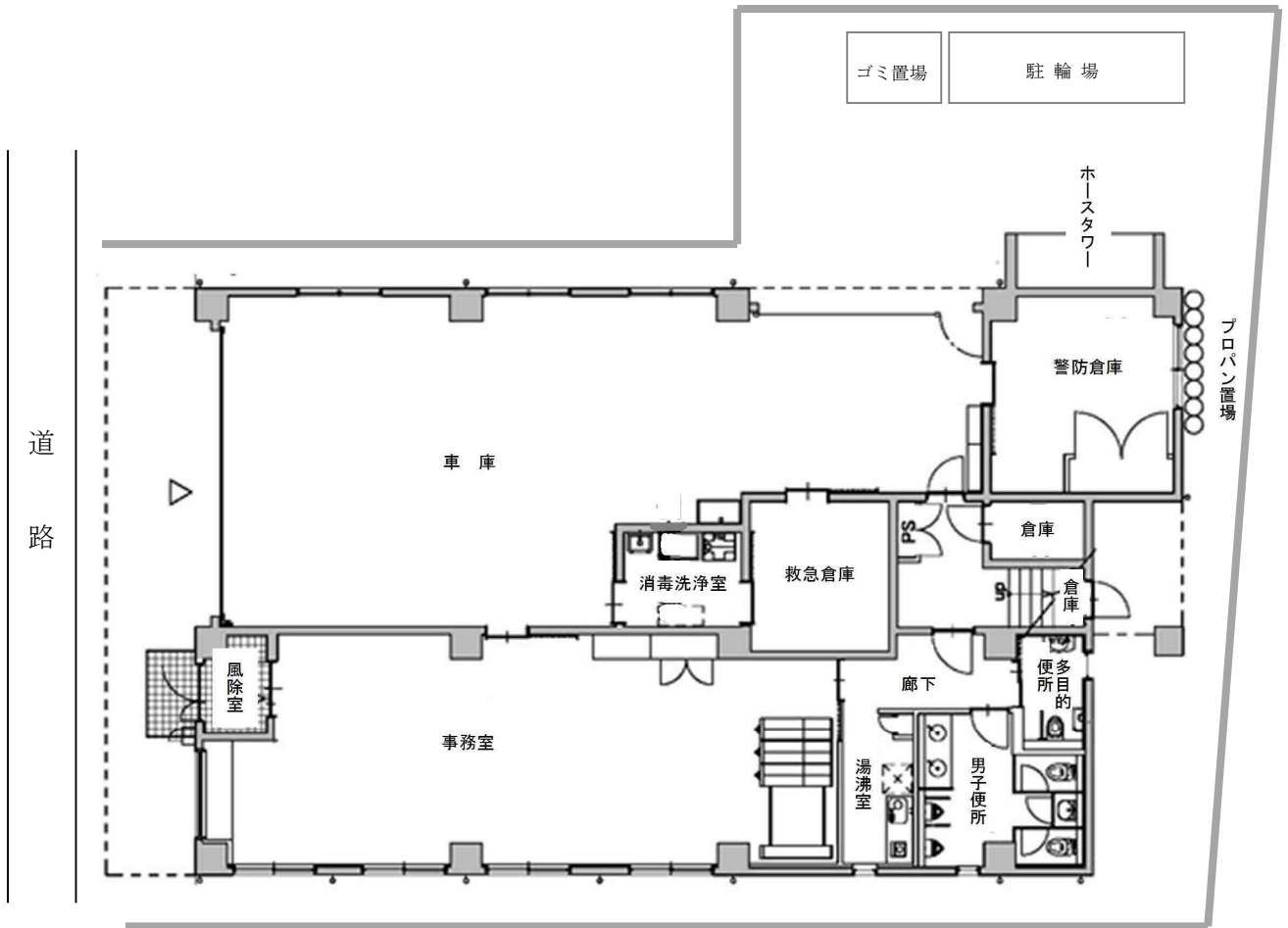


消防ポンプ自動車

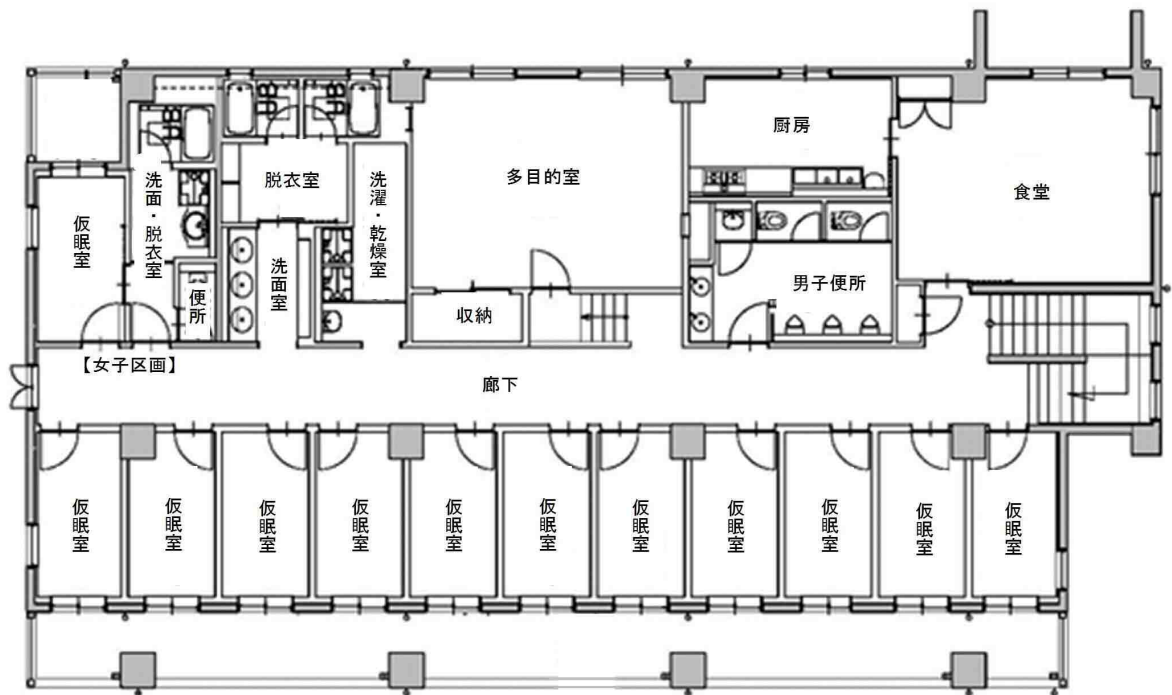


高規格救急自動車

## ■ 1階施設の案内



## ■ 2階施設の案内



## ■ 宮前消防署菅生出張所の案内



(出典:YAHOO JAPAN! 地図)