

平成 2 8 年度

事 業 概 要

川崎市健康福祉局

はじめに

急速な高齢化の進行や疾病構造の変化、多様化する福祉ニーズを背景として、保健・医療・福祉を取り巻く状況は急激に変化しています。本市における高齢化率は19.1%（平成27年10月1日現在）と全国平均（26.7%）に比較すると低い水準であり比較的若い都市といえますが、今後、他都市と同様に急激な高齢化が進むことは明らかであり、効果的・効率的で持続可能な保健・医療・福祉施策の構築に向けた取組が必要となります。

このような状況の中、高齢者のみならず障害者や子ども・子育て世代も対象とした「川崎市地域包括ケアシステム推進ビジョン」に基づき、川崎らしい都市型の地域包括ケアシステムの構築に向け、区役所に設置した「地域みまもり支援センター」をはじめとした新たな体制のもと、個別支援の強化・地域力の向上に資する取組を進めてまいります。

また、「第6期高齢者保健福祉計画・介護保険事業計画 かわさきいきいき長寿プラン」や「第4次かわさきノーマライゼーションプラン」に基づき、高齢者や障害者が地域で安心した生活を送れるよう、様々な取組を着実に推進するとともに、障害者の雇用・就労の推進や、介護人材の確保などの課題にも的確に対応してまいります。

さらに、健康危機の発生時に初動対応を担う保健所を含めた危機管理体制について適宜検証するとともに、災害時における地域共助による避難支援体制、医療供給体制の構築など、災害や感染症などの事態への迅速な対応や、適切な医療サービスの充実にに向けた取組の他、「第2期かわさき健康づくり21」に基づき、生涯を通じた健康づくりやいきがづくりへの取組や、がんの早期発見、早期治療に向けたがん検診の受診率向上に向けた取組等を行ってまいります。

その他にも、年々増加する生活保護受給者や生活困窮者に対応し、就労による自立支援の強化、不正受給対策の強化、医療扶助の適正化等を進めてまいります。

健康福祉局においては、これらの施策の推進を通じて「生命を守り生き生きと暮らすことができるまちづくり」を推進し、「最幸のまち かわさき」の実現に向けて職員一丸となって努力してまいります。

この「事業概要」では、平成28年度に健康福祉局が展開する各種事業について、各部が重点的に取り組む施策を中心にとりまとめるとともに、資料編として局の組織や関係施設一覧等を掲載しておりますので、御活用いただければ幸いです。

目 次

1 予算からみた健康福祉	P 1
2 平成28年度 健康福祉局の主な事業	P 3
3 平成28年度 各部・室における取組概要		
(1) 総務部	P 6
(2) 地域福祉部	P 7
(3) 生活保護・自立支援室	P 9
(4) 地域包括ケア推進室	P 11
(5) 長寿社会部	P 13
(6) 障害保健福祉部	P 16
(7) 保健医療政策室	P 18
(8) 保健所	P 19
(9) 健康安全研究所	P 23
(10) 看護短期大学	P 23
資料編		
主な事業の予算	P 24
健康福祉局の組織	P 27
健康福祉局の事務	P 32
保健福祉医療施策のあゆみ	P 38
関係施設一覧	P 43

1 予算からみた健康福祉

平成 28 年度川崎市一般会計予算

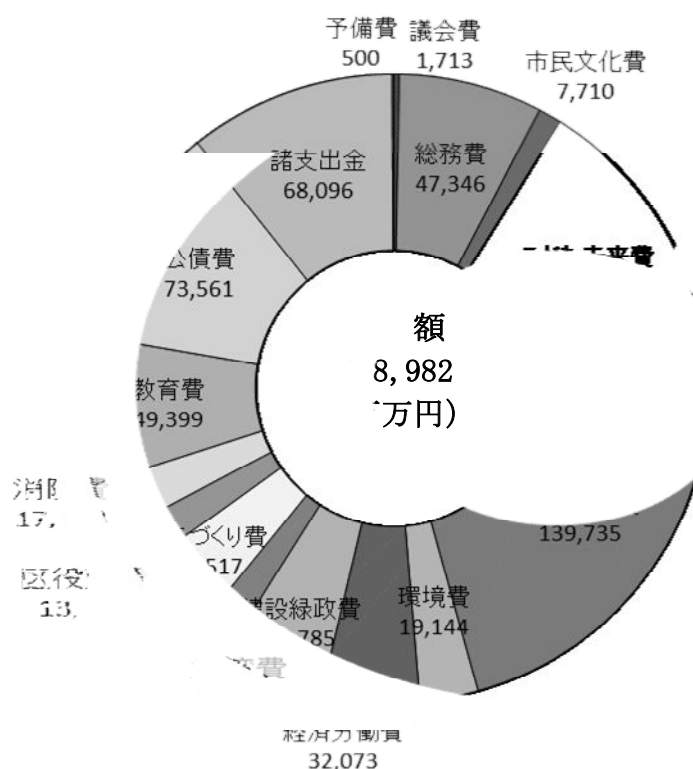
(単位:百万円)

	平成 28 年度		平成 27 年度		比 較	
	予算額	構成比	予算額	構成比	増減額	増減率
議 会 費	1,713	0.3%	1,748	0.3%	△35	△2.0%
総 務 費	47,346	7.4%	49,328	8.0%	△1,982	△4.0%
市民文化費	7,710	1.2%	6,016	1.0%	1,694	28.1%
こども未来費	95,396	14.9%	91,378	14.8%	4,018	4.4%
健康福祉費	139,735	21.9%	137,602	22.2%	2,133	1.6%
環 境 費	19,144	3.0%	22,861	3.7%	△3,717	△16.3%
経 済 労 働 費	32,073	5.0%	31,620	5.1%	453	1.4%
建 設 緑 政 費	33,785	5.3%	26,618	4.3%	7,167	26.9%
港 湾 費	12,223	1.9%	10,016	1.6%	2,207	22.0%
まちづくり費	27,517	4.3%	25,974	4.2%	1,543	5.9%
区 役 所 費	13,631	2.1%	14,996	2.4%	△1,365	△9.1%
消 防 費	17,153	2.7%	19,093	3.1%	△1,940	△10.2%
教 育 費	49,399	7.7%	42,973	6.9%	6,426	15.0%
公 債 費	73,561	11.5%	73,820	11.9%	△259	△0.4%
諸 支 出 金	68,096	10.7%	64,329	10.4%	3,767	5.9%
予 備 費	500	0.1%	500	0.1%	-	-
合 計	638,982	100.0%	618,872	100.0%	20,110	3.2%

平成 28 年度川崎市一般会計予算

川崎市の平成 28 年度一般会計予算は 6,389 億 8,223 万円で、対前年度比で 3.2% の増となっています。

そのうち、健康福祉局関係の予算は 1,397 億 3,500 万円で、一般会計予算に占める割合は 21.9% と最も多く、対前年度比は 1.6% の増となっています。

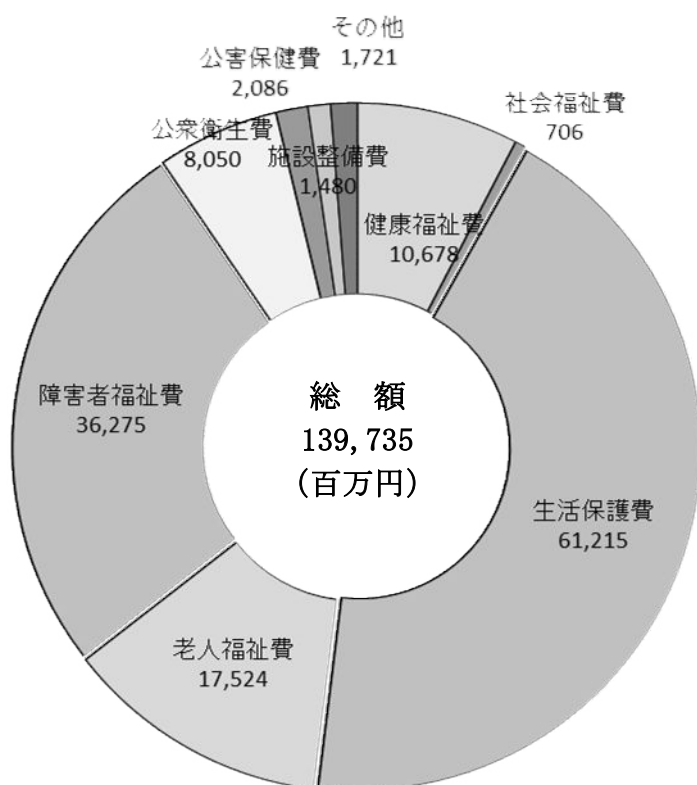


平成 28 年度健康福祉局関係歳出予算内訳

(単位:百万円)

会 計	科 目	平成 28 年度		平成 27 年度	比 較	
		予算額	構成比	予算額	増減額	増減率
一 般 会 計	健 康 福 祉 費	10,678	7.6%	10,735	△ 57	△ 0.5%
	社 会 福 祉 費	706	0.5%	601	105	17.5%
	生 活 保 護 費	61,215	43.8%	60,573	642	1.1%
	老 人 福 祉 費	17,524	12.5%	17,108	416	2.4%
	障 害 者 福 祉 費	36,275	26.0%	34,133	2,142	6.3%
	国 民 年 金 費	327	0.2%	279	48	17.2%
	公 衆 衛 生 費	8,050	5.8%	7,602	448	5.9%
	公 害 保 健 費	2,086	1.5%	2,142	△ 56	△ 2.6%
	保 健 衛 生 施 設 費	872	0.6%	858	14	1.6%
	保 健 所 費	42	0.0%	54	△ 12	△ 22.2%
	リハビリテーション医療センター費	0	0.0%	162	△ 162	△100.0%
	看 護 短 期 大 学 費	480	0.3%	486	△ 6	△ 1.2%
	施 設 整 備 費	1,480	1.1%	2,871	△ 1,391	△ 48.5%
一 般 会 計 計		139,735	100.0%	137,604	2,131	1.5%
特 別 会 計	国 民 健 康 保 険 事 業	150,921	61.4%	150,986	△ 65	△ 0.0%
	後 期 高 齢 者 医 療 事 業	15,094	5.4%	13,213	1,881	14.2%
	公 害 健 康 被 害 補 償 事 業	92	0.1%	139	△ 47	△33.8%
	介 護 保 険 事 業	87,480	33.1%	81,324	6,156	7.6%
特別会計計(健康福祉局関係のみ)		253,587	100.0%	245,661	7,925	3.2%

平成 28 年度健康福祉局予算(一般会計)



一般会計における健康福祉局関係予算の主な増減を見ると、障害者福祉費が2,142百万円(6.3%)の増となる等により、一般会計における健康福祉局関係予算は、対前年度比で1.5%の増となりました。

また、特別会計については、介護保険事業の増などにより、全体で3.2%の増となりました。

2 平成28年度 健康福祉局の主な事業

【総合的なケアの推進】

地域包括ケアシステムの推進〔平成28年度予算〕 34,080千円

- 「川崎市地域包括ケアシステム推進ビジョン」に基づき、川崎らしい都市型の地域包括ケアシステムの構築に向けた取組を推進します。また、ポータルサイトの活用により、医療・介護従事者等の情報を共有化し、各主体の自主的な取組を促進するとともに、多職種連携を推進します。
- 区役所の組織を再編し、個別支援の強化と地域力の向上を図ります。

認知症高齢者対策事業の推進〔平成28年度予算〕 39,008千円

- 認知症の人の意思が尊重され、住み慣れた地域のよい環境で自分らしく暮らし続けることができる社会の実現を目指すため、適切なサービス提供の流れを示した「認知症ケアパス」の作成や、「認知症初期集中支援推進事業」のモデル実施等の取組を進めます。

【自立生活に向けた取組の推進】

生活保護自立支援対策事業の推進〔平成28年度予算〕 248,348千円

- 生活保護受給世帯の子どもに対する学習支援の対象を中学1・2年生まで拡大します。
- 就職活動を直ちに行うことが困難な生活保護受給者に対して、日常生活訓練などを行い、就労支援につなげるための、就労準備支援事業を実施します。

生活保護業務〔平成28年度予算〕 60,797,879千円

- 生活に困窮する市民に対して、その困窮の程度に応じ、必要な保護を行い、その最低限度の生活を保障することを目的に生活保護費を支給します。
- 簡易宿所に居住する生活保護受給者に対し、賃貸住宅への転居・定着支援を行います。

生活困窮者自立支援事業の推進〔平成28年度予算〕 181,809千円

- 就職活動を直ちに行うことが困難な生活困窮者に対して、日常生活訓練などを行い、就労支援につなげるための、就労準備支援事業を実施します。

【高齢者福祉サービスの充実】

高齢者の多様な居住環境の整備〔平成28年度予算〕 3, 207, 457千円

- 介護の必要性が高い要介護高齢者の将来的な増加を踏まえ、特別養護老人ホーム等の介護サービス基盤の整備を進めます。
- 要介護高齢者の在宅生活を支えるケアの中核となる「定期巡回・随時対応型訪問介護看護」や「(看護) 小規模多機能型居宅介護」等の、地域に密着した介護サービスの整備を進めます。

かわさき健幸福寿プロジェクト〔平成28年度予算〕 18, 419千円

- 要介護度等の維持・改善の成果を上げた介護サービス事業所にインセンティブを付与する「かわさき健幸福寿プロジェクト」を実施します。

【高齢者が生きがいを持てる地域づくり】

いこいの家・いきいきセンターの運営〔平成28年度予算〕 853, 356千円

- 高齢者の心身の健康増進を図るため、いこいの家やいきいきセンターを管理・運営します。
- 高齢者の生きがい・健康づくりの場や、青少年健全育成の場ともなる多世代交流の場の確保を進めます。

【障害福祉サービスの充実】

施設障害福祉サービスの充実〔平成28年度予算〕 12, 149, 737千円

- 28年4月に中部リハビリテーションセンター（中原区）を開設し、あらゆる障害への対応に必要な総合的かつ専門的支援を提供します。

【障害者の自立支援と社会参加の促進】

障害者の社会参加の促進〔平成28年度予算〕 146, 041千円

- 市障害者スポーツ協会の運営を支援し、東京オリンピック・パラリンピックを見据えた障害者スポーツのさらなる普及・発展に取り組みます。

障害者の就労支援の促進〔平成28年度予算〕 217, 113千円

- 地域就労援助センター（3か所）の職員を増員し、障害者の就労移行支援体制を強化します。

【健康で快適な生活と環境の確保】

予防接種の実施〔平成28年度予算〕 3, 734, 979千円

- 各種定期予防接種を実施し、感染症の予防及びまん延の防止を図るとともに、保健福祉センターで受けることとしていたBCGの接種について、市民の利便性の向上を図るため、お近くの各医療機関で受けられるようにします。

動物愛護事業の推進〔平成28年度予算〕 111, 584千円

- 「ひと・どうぶつMIRAIプロジェクト」の推進等、動物愛護施策に取り組むとともに、新たに「動物愛護基金」を設置します。

【医療供給体制の充実・強化】

救急医療体制の確保〔平成28年度予算〕 1, 276, 397千円

- 休日・夜間における初期救急医療体制の推進、周産期医療を含めた救急搬送患者の円滑な受入体制の確保等を図ります。

【生き生きと暮らすための健康づくり】

がん検診等の勧奨と実施〔平成28年度予算〕 2, 397, 856千円

- 政令市トップレベルのがん検診受診率を達成するため、コールセンターや成人検診業務管理電算システムを活用し、個別の受診勧奨を実施します。
- 子宮がん検診及び乳がん検診について、一定の年齢の市民に対してクーポン券を発行し、自己負担分を無料化することで受診率の向上を図ります。

3 平成28年度 各部・室における取組概要

(1) **総務部**

1 社会福祉法人の認可・指導監査

健康福祉局が所管する高齢・障害者福祉等に係る社会福祉事業を実施するにあたっては、必要に応じて社会福祉法第31条に基づく社会福祉法人の設立・認可を行うこととなります。広く社会福祉に関わる事業の趣旨・目的や透明性の確保等の観点から、本市における福祉サービスの向上に寄与するべく、審査等を行います。

また、運営開始後の社会福祉法人の適正な法人運営を図ることを目的として、定期的な実地による指導監査を行います。

そのほか、近年社会福祉法人を取り巻く社会情勢の変化に伴い、基準・要綱等の改正が行われていますので、説明会や会計研修会等の集団指導を開催するなどして法人職員等に広く周知徹底を図っています。

引き続き、市民の信頼を得られるよう指導監査の水準を維持するとともに、社会福祉法人の増加等に対応するための、より効率的・効果的な指導監査を実施しています。

2 施設の整備

健康福祉局が所管する土地や建物の財産管理及び施設建設に係る業務について一体的に担い、関連情報・専門知識・ノウハウを集中させ、業務執行の効率化を図るとともに、関係局及び事業所管課と連携しながら、建設手法の検討、建替・長寿命化計画の策定、新規施設の運営法人の選定、施設建設・修繕に係る調整等に取り組みます。

3 臨時福祉給付金の支給

消費税率の引上げに際し、所得の低い方々に与える負担の影響に鑑み、適切な配慮を行うため、臨時福祉給付金を支給します。

また、賃金引上げの恩恵がおよびにくい方々を支援する観点等から、低所得の高齢者、低所得の障害・遺族基礎年金受給者等に対して、年金生活者等支援臨時福祉給付金を支給します。

(2)

地域福祉部

1 地域福祉の推進

主体になって活動する地域住民、多様な民間団体、ボランティア、社会福祉協議会や行政が連携して地域の実情に合った地域福祉を推進し、利用者の福祉ニーズの多様化に対応するため、「第4期地域福祉計画」に基づいて各区の地域福祉計画を支援するとともに、総合福祉センターにおいて地域福祉コーディネート技術研修や地域福祉情報バンク事業などを実施しています。

また、地域でのきめ細やかな支え合いの促進を図るため、更生保護関係、社会を明るくする運動、戦没者遺族援護関係、赤十字、災害時要援護者支援、地域見守りネットワーク事業等の着実な取組と、民生委員児童委員協議会及び社会福祉協議会の活動支援を行います。

2 民生委員児童委員協議会の育成

地域社会における課題が多様化し、民生委員児童委員には、さまざまな相談に対応し、その内容に応じた適切な専門機関へのつなぎ役としての役割があり、その活動を支えるための体制強化や、一層の情報提供等が求められています。また、地域のつながりが希薄な新興住宅地の増加等により、民生委員児童委員のなり手不足が顕在化しており、地域でのきめ細やかな支え合いを促進するため、民生委員児童委員協議会の育成支援が必要となっています。

民生委員児童委員の活動意欲向上に向けた環境整備として、各区役所、民生委員児童委員協議会及び社会福祉協議会との連携を強化し、民生委員児童委員活動の調整を図ります。さらに、民生委員児童委員の資質の向上及び民生委員児童委員協議会の自主性を育てるため、より一層の研修事業の充実を図り、活動しやすい環境づくりに努め、民生委員児童委員協議会への育成支援を行います。

3 災害時要援護者支援

災害対策への市民の関心の高まりとあわせて、高齢者や障害者などの災害時要援護者に対する支援策のさらなる充実が求められていますので、災害時要援護者支援の取組として、地域における助け合いによる避難支援体制づくりを進めるとともに、二次避難所を整備し、災害時の安定した避難生活を確保する取組を推進します。

4 国民健康保険

国民健康保険制度は、被保険者に高齢者や低所得者を多く抱える構造的要因から財政基盤が脆弱であり、さらに、高齢化の急速な進展や医療の高度化により、医療費は増加を続けており、厳しい財政運営を余儀なくされています。このような状況のもと、保険料の適正賦課及び収納対策の推進、医療費及び資格適用適正化対策の推進が重要となっています。

また、特定健診・特定保健指導について、被保険者の健康づくり推進に向け、対象者にその重要性の周知を強化する必要があります。

国民健康保険制度の安定した運営を継続するために、医療保険制度改革に伴う国民健康保険制度の見直しや社会保障・税番号制度に関する国の動向を注視し、本市国民健康保険を的確に運営することができる環境の整備に努めて、適切に対応します。

5 国民年金

国民年金は、原則として20歳以上60歳未満の国民が加入対象であり、基本の老齢基礎年金のほか、病気や事故によって一定の障害が残った場合や、生計維持者が死亡した場合など、不測の事態に備えるものもあります。給付の財源は現役世代の加入者が納める保険料等であり、世代を超えて支える仕組みとして、高齢化が進行していく中でも制度が安定的に維持される必要があります。

国においては、将来に渡って給付と負担のバランスを図る仕組みとして、マクロ経済スライドによる支給額の調整を実施した一方で、低所得の年金受給者等を対象とした年金生活者支援給付金の支給や受給資格期間の短縮の実施を予定しています。

今後も、国では制度の持続可能性を高め、将来世代の年金給付水準の確保を図るための検討が進められることから、法改正等に従い適切に事務を執行するとともに、引き続き国の動向を注視していきます。

6 後期高齢者医療制度

後期高齢者医療制度は、高齢者の医療の確保に関する法律に基づき、市町村と保険者である後期高齢者医療広域連合が連携して運営しています。75歳以上の高齢者等を被保険者とする後期高齢者医療制度が適正に運用されるよう、広域連合と連携して、被保険者証の引渡し、保険料の徴収、申請・届出の受付等の市町村事務を適正に実施します。

被保険者数及び医療費の増加が見込まれる中、区役所、支所、広域連合と連携して、収納対策の強化及び広域連合や県が進める医療費適正化に取り組み、現行制度の安定的な運営に努めます。

(3)

生活保護・自立支援室

1 生活保護制度

生活保護制度は、憲法 25 条に規定する理念に基づき、生活に困窮する方に対し、その困窮の程度に応じて必要な保護を行い、健康で文化的な最低限度の生活を保障するとともに、自立を助長することを目的としています。生活保護の相談・申請窓口は、現住所地の福祉事務所になり、生活に困窮する本人か、同居する世帯員が申請する必要があります。生活保護は世帯単位で行うことを原則としていることから、世帯員全員が、その利用し得る資産、能力、その他あらゆるものを、その最低限度の生活の維持のために活用することを要件としており、民法に定める扶養義務者の扶養や他の法律に定める扶助は、すべて生活保護に優先して行われます。それでも、最低限度の生活を維持することのできないときに、国が定める基準で計算する最低生活費と申請する世帯の収入を比較して、収入が最低生活費に満たない場合に、最低生活費から収入を差し引いた額が、生活保護費として支給されることとなります。

川崎市の生活保護の動向としては、平成 4 年 2 月の被保護世帯数 6,151 世帯、平成 4 年 5 月の被保護人員数 8,816 人を底に、増加が続いており、平成 28 年 1 月には 24,400 世帯、32,442 人になっています。世帯類型別の世帯数としては、「高齢者世帯」数が 11,521 世帯で、被保護世帯の増加要因になっています。また、主に稼働年齢層で失業を理由に被保護世帯となった「その他世帯」数が 4,937 世帯であり、早期の就労による自立が求められています。

平成 28 年度は、当初予算において生活保護費（項）として 602 億円を計上し、福祉事務所のケースワーカーによる被保護者への生活保障と自立助長を基本としながら、介護職への就労など、一人ひとりの能力や意欲に合った就労支援や、直ちに就労に向けた取組を行うことが困難な被保護者に対する就労準備支援、貧困の連鎖の防止に向けた子どもへの学習支援、また民間賃貸住宅などの居住確保支援に取り組むとともに、生活保護制度の適正実施の確保に向けて、不正受給の防止や医療扶助の適正化の強化充実を図ります。

2 ホームレスの自立支援対策

川崎市のホームレス数は、平成 6 年に国が調査をはじめてから増加を続け、平成 15 年の 1,038 人をピークに減少に転じ、平成 27 年には 439 人とピーク時の半数以下まで減少しています。ただし、この調査結果には、終夜営業店舗等に起居する人が含まれていないなど、住居不安定層の動向を全て把握しているとはいえないという実状があります。

平成 14 年に制定されたホームレスの自立の支援等に関する特別措置法及び「ホームレスの自立の支援等に関する基本方針」に基づき、川崎市では「ホームレス自立支援実施計画（第 1 期～第 3 期）」を策定し、「ホームレスが自らの意思で安定した生活が営めるようになること」をめざして自立支援に取り組んできました。また、このたび平成 27 年

4月に施行された生活困窮者自立支援法では、ホームレスを含む生活困窮者全般を対象に包括的な支援を行うことを定めており、ホームレスの自立支援事業については同法の枠組みをもとに実施することとなりました。

昨今のホームレスの傾向としては、野宿期間の長期化・高齢化が目立つ一方、多様な要因により住居不安の状況に陥る若年層が顕在化しています。さらに、野宿生活を一度脱却しても、再び野宿生活に戻ってしまう者が一定の割合でいることがわかりました。

平成28年度は、引き続き、ホームレス自立支援センター（3か所）を活用した就労支援や生活支援等によるホームレスの自立支援に取り組むとともに、アフターケア事業により再野宿化を防止するための取組を推進します。

また、巡回相談事業、越年対策事業等を実施することにより、ホームレスの実情を把握しながら、一人ひとりに寄り添ったきめ細かい支援を行っています。

3 生活困窮者の支援対策

平成27年度から生活困窮者の自立の促進を図ることを目的とした生活困窮者自立支援法が施行され、この法律に基づき生活困窮者に必要な情報の提供及び助言等を行う自立相談支援事業が位置づけられました。川崎市では、失業等により経済的に困窮した生活困窮者が、生活保護に至る前の段階で早期に支援を受け、安定した生活ができるよう川崎駅前の川崎フロンティアビルに「川崎市生活自立・仕事相談センター（呼称：だいJOBセンター）」を開設し、生活困窮者の社会的経済的自立に向けた支援を行っています。

だいJOBセンターでは、経済的な問題だけでなく、住まいの問題、健康上の問題、精神的な問題、家庭の問題など、複合的な問題を抱える生活困窮者に個別的・包括的・継続的に対応するため、本人が気付かない課題も含め洗い出しを行います。その後、利用できる支援制度の整理、各種窓口への同行や居宅訪問による必要な手続きの補助など、相談者に寄り添った支援を実施しています。

また、相談者の体力・能力、職種、時間帯など求職者の状況に合った求人を開拓し、紹介する生活困窮者就労支援事業や、直ちに就職活動を行うことが困難な者に対して、適正な日常生活リズムや他者とのコミュニケーション能力を身につけるための生活訓練と、就労に慣れるため実際の職場での就労訓練を併せて行う就労準備支援事業により、生活困窮者の自立促進を図ります。

(4) 地域包括ケア推進室

1 川崎らしい都市型の地域包括ケアシステムの構築

「誰もが住み慣れた地域や自らが望む場で安心して暮らし続けることができる地域の実現」を基本理念とした「川崎市地域包括ケアシステム推進ビジョン」に基づき、川崎らしい都市型の地域包括ケアシステム構築に向けて取組を推進します。

地域の実情に合わせた、きめ細やかな地域支援を展開できるよう、各区役所に設置する「地域みまもり支援センター」や地域における多様な主体と連携して、誰もが安心して暮らし続けることができる地域づくりに取り組みます。

2 地域のネットワークづくりの推進

住民同士が互いに気かけ、様々な生活上の課題に対して「発見の目」となる支え合いの仕組みづくりに向けて、市民をはじめ、民間事業者や多様な主体が顔の見える関係を構築し、区役所や地域包括支援センターと連携しながら、地域特性に応じた、地域のネットワークづくりを推進します。

具体的には、地域包括支援センターや区役所が実施する地域ケア会議の機能強化等を通じて、地域のネットワークづくりを推進するとともに、地域包括支援センターの地域支援機能を強化し、引き続き、区役所と地域包括支援センターを中心とした地域のネットワークづくりを推進します。

3 介護予防

住み慣れた地域でいつまでもいきいきと生活できるように、生活機能の向上を図るとともに、地域の活動や社会参加を促すことで要支援・要介護状態になることを予防し、また要支援・要介護状態になっても、その維持・軽減を図り、重症化を予防することで、その人らしく生きていくための支援を行います。

「介護予防・日常生活支援総合事業」を実施し、要支援者等の支援や、地域において介護予防に資する自発的な活動を広く促すとともに、高齢者が自ら活動に参加し、介護予防に向けた取組が主体的に実施されることや、地域全体で支えあえる体制の促進を通じて、一人ひとりの生きがいくくりや自己実現のための取組を支援します。

4 認知症施策

今後も認知症高齢者は急激な増加が見込まれており、平成 37 年には、全国で約 700 万人前後、川崎市でも約 4 万 4 千人になると推計されています。

こうしたなかで、認知症高齢者の早期発見・早期対応に向けた幅広い普及啓発、支援のための医療と介護の連携、徘徊へ対応するためのネットワークの構築、認知症家族介護者に対する支援など、本人やその家族のためのケア体制を整備することが必要となっ

ています。そのため、認知症の方やその家族が住み慣れた地域で安心して暮らせるよう、生活支援や、医療と介護の連携、権利擁護体制の推進に努めます。

5 地域リハビリテーションの構築

高齢者・障害者が地域で安心して日常生活を送るために、各区保健福祉センター・地区健康福祉ステーションや各区4ヶ所ずつ設置されている障害者相談支援センターを中心に相談支援事業の充実を図り、支援体制を強化していきます。併せて地域課題に対して、地域自立支援協議会の充実を図ります。

どんな病気や障害があっても、何歳であっても、支援を必要とするすべての人に必要な支援を包括的に提供でき、総合的な視点から地域支援生活を最適化するため、専門的相談や評価・判定を行う「地域リハビリテーション」を展開し、その人の生活の質を高めていくための体制準備に取り組んでいきます。

6 在宅医療

市民ができる限り住み慣れた地域で在宅を基本とした生活が継続できるよう、地域包括ケアシステムの構築の中で、「治す治療」だけでなく「支える医療・介護」の実現に向けた取組を進め、医療機関相互の連携や、医療・福祉の連携、患者への適切な情報提供などにより、切れ目のない在宅ケアサービスを提供します。

(5)

長 寿 社 会 部

1 高齢者保健福祉計画・介護保険事業計画の推進

全ての高齢者が住み慣れた地域で安心して暮らせるよう、「川崎らしい都市型の地域居住の実現」を目指し、平成 27 年度から平成 29 年度までを計画期間とする「第 6 期川崎市高齢者保健福祉計画・介護保険事業計画」（かわさきいきいき長寿プラン）を平成 26 年度に策定しました。この計画は、地域包括ケアシステムの構築に向けて策定した「川崎市地域包括ケアシステム推進ビジョン」を上位概念に位置付け、その考え方を計画に反映しています。

この計画に基づき、「高齢者が住み慣れた地域で安心して暮らせるまちづくり」、「介護が必要となっても『かわさき』で暮らし続けられる支え合いのまちづくり」を基本目標として、「いきがい・介護予防施策等の推進」、「地域のネットワークづくりの強化」、「利用者本位のサービスの提供」、「認知症高齢者施策の充実」、「高齢者の多様な居住環境の実現」の取組を推進しています。また、今年度は、次期計画策定に向けて、川崎市の高齢者の生活実態や介護保険事業を展開する事業者の実態を把握するため、「川崎市高齢者実態調査」を実施します。

2 高齢者の多様な居住環境の実現

高齢者が可能な限り、住み慣れた地域で安心して暮らし続けることができる「川崎らしい都市型の地域居住の実現」に向け、多様な介護サービス基盤の整備を進めています。

平成 25 年度に実施した「高齢者実態調査」の結果によりますと、多くの高齢者が「介護が必要になった場合でも、家族に負担をかけずに自宅で暮らしたい」と望まれており、このことを踏まえ、介護が必要となっても、住み慣れた地域で安心して暮らし続けられるよう、在宅生活を支えていくための居宅サービスや、地域に密着したサービスの拡充、さらには、介護者の負担軽減のための「ショートステイ（短期入所）」の整備を進めていくことが重要です。

具体的には、要介護度の比較的高い高齢者の在宅生活を支える、24 時間体制で随時対応が可能な「定期巡回・随時対応型訪問介護看護」、「通い」・「訪問」・「泊まり」を組み合わせた「小規模多機能型居宅介護」及び医療的ケアを加えた「看護小規模多機能型居宅介護」や「認知症高齢者グループホーム」等の地域密着型サービスの整備を計画的に推進します。

また、高齢者が安心して暮らせる住まいの確保としては、「介護付有料老人ホーム」の供給促進のほか、安否確認等の生活支援サービスが付いた「サービス付き高齢者向け住宅」の供給を支援するとともに、要介護度の重度の方で、在宅生活が困難となった際の重度者向けの住まいとして「特別養護老人ホーム」等の整備を推進します。

3 高齢者のいきがい施策

今後、ますます高齢化が進展し、要介護・要支援認定者が増加することが見込まれる中、いきがいつくりや健康づくり、介護予防など、高齢者が地域でいつまでも元気でいきいきと暮らせるための取組を「介護♥予防いきいき大作戦」と位置付けて、地域全体で進めています。また、この大作戦の取組を広げていくことにより、地域における見守り、支え合い、助け合いなどのコミュニティづくりにつながるよう取組を進めています。

介護予防の重要性について、市民に広く周知し、介護予防の取組に多くの市民が参加できるよう、活動の裾野を広げていくとともに、介護予防の活動に取り組んでいる団体とも連携を図り、団体が活動しやすい環境づくりについても取組を進めています。

また、定年後においても、元気に健康で自立した生活を送られている高齢者が、いきがいを高めることなどを目的として、「シルバー人材センター」により臨時的・短期的又は軽易な業務の就業機会を提供するほか、教養・レクリエーションの向上、健康の増進などのために活用する公の施設として、いきいきセンター（老人福祉センター）、いこいの家（老人いこいの家）を運営しています。

4 介護サービスの提供

加齢による病気等で、要介護・要支援状態となり、入浴・排せつ・食事等の介護、機能訓練、看護・療養上の管理等の医療が必要な方に対して、必要な保健医療サービス及び福祉サービスに係る給付を適切に提供し、すべての高齢者が安心して生活できるための施策を展開していきます。

また、利用者自身の選択に基づく介護サービス（居宅介護サービス、地域密着型サービス、施設介護サービスなど）の利用により、できる限り自宅で自立した日常生活が営むことができるように、真に必要な介護サービスを着実に提供しています。

5 介護人材の確保、定着支援

介護サービス分野において、全国的に人材不足が深刻となっている中、介護サービスの最大の基盤は人材であることから、介護サービス事業者による人材確保・定着の取組を後押しする施策を展開しています。

国や都道府県は介護報酬や介護人材の需給予測などの制度設計において、川崎市は人材の呼び込み、就労支援、定着支援、スキルアップの4つの取組を主軸として、それぞれ役割を果たしながら、人材の確保・定着と、質の高い介護サービスの提供に向けた取組を進めています。

6 かわさき健幸福寿プロジェクト

介護サービス事業者が提供するサービスの質を適正に評価することにより、要介護度等の改善・維持に対する取組意識を高め、無理なく安心して介護サービスを利用できる新たなしくみである「かわさき健幸福寿プロジェクト」を推進し、介護保険給付費上昇の抑制をめざします。

平成 26 年度から実施してきた関係局との協議、モデル事業、他都市や国との情報交換等の様々な取組・検討を踏まえ、平成 28 年度からプロジェクトを本実施します。プロジェクトの参加事業所に要介護度等の改善・維持に取り組んでいただき、成果を上げた事業所に対しインセンティブを付与します。

(6)

障害保健福祉部

1 かわさきノーマライゼーションプランの推進

本市において、障害者（児）施策の方向性を定める計画といたしまして「障害のある人もない人も、お互いを尊重しながらともに支え合う、自立と共生の地域社会の実現」を基本理念として、「第4次かわさきノーマライゼーションプラン」を平成26年度に策定しました。この計画は、地域包括ケアシステムの構築に向けて策定した「川崎市地域包括ケアシステム推進ビジョン」を上位概念に位置付け、その考え方を反映しています。この計画に基づき、「育ち、学び、働き、暮らす」、「地域でふれあい、支え合い」、「やさしいまちづくり」の3つの基本方針のもと、福祉・保健・医療・教育・労働・まちづくり施策が連携しながら様々な取組を進めてまいります。

また、今年度は、次期障害者福祉計画策定に向けて、川崎市の障害者の生活ニーズの実態を把握するため、「川崎市障害のある方の生活ニーズ調査」を実施します。

2 障害者施設の整備

障害のある人が安心して自立した地域生活を送るためには、働く場や日中活動の場の確保が必要とされておりますので、平成27年度に策定した「第2期障害者通所事業所整備計画」に基づく生活介護事業所等の日中活動の場の確保と整備を計画的に進めていきます。

また、居宅介護などの在宅サービスの充実、住まいの場であるグループホームや地域生活を支援する拠点としての機能を持つ通過型の入所施設の整備についても推進し、障害のある人が住み慣れた地域で安心して暮らし続けられるよう多様な利用者ニーズに対応した多様な形態の住まい方とその場の確保・充実に努めます。

3 障害者の就労支援

障害者雇用促進法改正や障害者優先調達推進法の施行等に伴い、法定雇用率の引上げや精神障害者の雇用義務化等により障害者の就職件数も年々増え続けており、今後、ますます障害者の雇用拡大が図られていくことが見込まれます。

そのような背景を踏まえて、障害のある人が安心して自立した地域生活を送るため、平成25年度に、「川崎市障害者雇用・就労促進基本方針」、及び基本方針をさらに発展させ、働く意欲をもって挑戦する障害者と、その障害者を支えようとする就労支援機関や企業を支援するための具体的な取組みとして、「川崎市障害者雇用・就労促進行動計画」を策定しました。

主な取組内容は、「働く意欲と働く力の向上を支える」ことをテーマに、教育期におけるキャリア在り方・生き方教育の推進や職業教育体制の充実など、「働きたいと雇いたい」のマッチング力の強化」をテーマに、就労支援コーディネートネットワークの強化や就労体験実習の場づくりなど、「雇用の場を創出・拡大」をテーマに、企業に対する相談会の実施や企業側が障害者の短期間雇用にはチャレンジする事業の実施、さらにこれらの取

組みを下支えする積極的な情報の発信・共有の仕組みづくりなど、計画全体で 30 項目の行動に取り組んでいきます。

4 精神保健福祉対策促進

近年においては、こころの健康をどう維持するかが大きな社会問題となっています。このような中で、普段気づくことが難しいこころの健康の保持増進を図り、また、精神疾患や精神障害のある人もない人も、社会の一員として、地域において主体的に生活することができることが求められています。そこで、「川崎市自殺対策の推進に関する条例」に基づき策定された川崎市自殺対策総合推進計画に基づいて、多様なニーズに対応できる人材の育成や、発達障害や高次脳機能障害など新たな障害や複雑化した問題に対応する関係機関のネットワーク形成による連携強化といった施策に取り組んでいきます。

5 障害者スポーツ施策等の社会参加促進

障害のある人もない人もすべての人がスポーツや芸術などに触れる機会を持ち、うるおいのある暮らしを送れるようにしていくことが求められていますが、こうした様々な余暇活動を楽しむ場や機会の少なさや、情報の入手しづらさといった課題がありますので、場所や機会の充実に努め、情報を発信することにより、スポーツ・芸術活動を通じた社会参加を促進していきます。

また、東京オリンピック・パラリンピックを見据え、障害者スポーツのさらなる普及・発展を目的として、平成 27 年度に設立された市障害者スポーツ協会の運営支援を行うとともに、同協会と連携しながら障害者スポーツ振興に向けた取組を進めてまいります。

6 障害を理由とする差別の解消に向けた取組み

平成 28 年 4 月の障害者差別解消法の施行に伴い、制度の周知・広報等の啓発活動により市民への意識を広めるとともに、平成 27 年度に策定した市職員の服務規律である「対応要領」に基づき、研修・啓発等の取組を進めてまいります。

また、障害を理由とした差別に関する相談等に係る協議等を目的とする障害者差別解消支援地域協議会の設置に向けた取組について検討することで、障害のある人もない人も、お互いを尊重しながらともに支え合う共生の地域社会づくりに向け取り組んでいきます。

(7)

保健医療政策室

1 地域医療対策

高齢化の進展や医療に関する患者の意識の変化など、医療を取り巻く環境が大きく変わる中、救急医療、安全・安心に出産できる体制の整備、在宅医療等、市民が安心して暮らせる地域医療環境の充実が課題となっており、これらの課題解決のため、県の保健医療計画との整合や、関係団体等との連携を図りながら、本市の地域医療計画に基づく取組を推進します。

2 救急医療

夜間や休日等における救急医療体制の安定確保が求められており、救急搬送を必要とする患者が医療機関に円滑に受け入れられる体制を強化することが必要になっています。こうしたことから、小児救急や周産期救急等の救急医療体制の安定した運営を確保するための取組を推進するとともに、救急医療機関の機能が十分に発揮されるような体制づくりに取り組みます。さらに、救急医療に関わる認識や理解を深めるための広報の充実に取り組みます。

3 災害時医療

東日本大震災で明らかになった災害時医療救護体制の問題点や専門家の意見等を踏まえ、実効性のある体制を構築するため、災害医療コーディネーターを配置し、平時から災害に備えた検討を行い、取組を進めます。

また、川崎市内における自然災害をはじめ大規模交通事故等の局地的な災害現場において被災者の救命処置等を行う「川崎DMAT」については、市内3病院体制を維持するため、隊員養成のための訓練の実施、資機材の購入等の支援を引き続き行います。

4 看護師充足対策

少子高齢化や看護ニーズの多様化などに伴い、看護人材の確保は重要な課題となっています。そのため、看護師充足対策として、定着促進、潜在看護師の再就業支援、新規養成の3つを柱に、相談窓口や各種研修会の実施、院内保育所及び看護師養成施設に対する運営支援、市内医療機関に就労を希望する看護学生への修学資金貸与制度等の取組を着実に推進します。

(8)

保 健 所

1 健康危機管理対策

新興・再興感染症、広域的な食中毒、有害物質の暴露等、様々な健康危機から市民の生命及び健康を守るため、健康危機管理業務に携わる局内外関係課と協力し、引き続き危機管理体制、初動対応及び連絡体制の整備を推進します。また、健康危機の発生時に初動対応を担う保健所を含めた危機管理体制について適宜検証するとともに、市職員、九都県市職員、市内医療従事者及び関係事業者等の危機管理意識と対応力の向上を図るための研修会を実施し、市民等への効果的なリスクコミュニケーションの手法を検証します。

2 健康づくり

健康増進計画「第2期かわさき健康づくり21」に基づいた、「市民が主役の健康づくり」を目指すため生活の質の向上を図る取組を進めるなど、健康寿命の延伸に向け取組を進めます。

また、市民の生活習慣病の予防として、健康的な生活習慣を実践するための栄養、運動、たばこ（禁煙）、歯と口の健康等の分野における各種の取組を通じて、がん、心疾患、脳血管疾患、糖尿病等の発症予防と重症化予防を推進します。さらに、健康づくりを支える環境の整備、社会全体で支援していくネットワークの整備・充実を図っていきます。

がん検診については、早期発見、早期治療に努め、より効果的で実効性のある取組を進めていきます。

3 食育の推進

近年の食生活をめぐる環境の変化に伴い、生涯にわたって健全な心身を培い、豊かな人間性をはぐくむために食育の推進が重要となっていることから「第3期川崎市食育推進計画（平成26～28年度）」に基づいて、すべての年代の市民に食育を推進していきます。市民一人ひとりが食に関する知識と食を選択する力を養い、健全な食生活を実践していけるよう家庭、学校、地域、企業等さまざまな分野との連携を図りながら「健康都市かわさき」の実現に向け、取組を進めていきます。

平成28年度は、第3期計画の評価をもとに、川崎市食育推進会議において協議し、第4期川崎市食育推進計画を策定します。

4 環境保健

公害健康被害被認定者に対する補償給付や高齢化する公害健康被害被認定者に対応した転地療養や家庭療養指導、インフルエンザ予防接種費用助成などの公害保健福祉事業に取り組みます。

また、気管支ぜん息に関する知識の普及を啓発する講演会の他、ぜん息児を対象とする水泳教室やキャンプなどの公害健康被害予防事業や、気管支ぜん息患者を対象とするアレルギー対策事業等に取り組みます。

5 医務・薬務

昨今の医療事故等の増加に伴い、医療のあり方に対しても市民の関心が高まっており、医療の安全と信頼を高め、市民が安心して医療機関を利用できるようにするために、医療安全の確保対策が重要となっています。さらに、良質な医療提供のためには医療関係者の資質の向上が必須であり、これらの対策を引き続き進めていきます。

また、医薬品については、市民の健康被害を防止するため、薬局、医薬品販売業等適正な販売、保管、管理などの監視・指導を実施し、医薬品等の品質、有効性及び安全性の確保に努めます。また、毒物劇物による事故等を防止するため、業務として毒物劇物を取り扱う者の監視指導を実施し、市民の安全確保を図っていきます。さらに、危険ドラッグ等の乱用が若年層に拡がりを見せていることから、薬物乱用防止啓発活動を実施していきます。

6 生活衛生

環境衛生関係営業施設の衛生に関する市民の関心は、従前にも増して高く広範囲になっており、各施設の衛生水準の向上及び営業者等による自主管理の推進が重要な課題となっています。環境衛生事業は、市民の生活環境と密接に関わっており、日頃から施設の衛生確保及び安全面を確認することで、市民の快適で安全な暮らしの確保につながっています。さらに、市民に対して健康的な住まいの知識の普及啓発等を行い、住まいにおける衛生的な生活環境の確保に取り組みます。

また、地域包括ケアシステムを推進するため、「安心して暮らせる一住まいと住まい方」の実現に向け、現在も実施している「くらしのトータルサポート」に加え、市民や企業等が協力して解決する地域マネジメントの構築に向けた取組を実施します。

犬や猫などの動物を飼う家庭は年々増加している一方で、不適切な飼育に起因する近隣への影響や高齢者のペット飼養に係る相談など多くの課題があることから、より一層の適正飼養の普及啓発を推進するとともに、動物による危害防止や生活被害等への適切な対応や、狂犬病の発生時に備えた対策を推進します。

葬祭場の管理運営事業については、増加傾向にある火葬需要や葬儀形態の多様化等の課題はありますが、指定管理者との連携や関係業者との調整を図ることで安定的な運営に努め、大規模改修工事中のかわさき北部斎苑についても、市民需要への影響を最低限に抑えるなど、工事担当や指定管理者と調整し、一定の稼働を確保します。

7 新型インフルエンザ等対策

平成 25 年度に「川崎市新型インフルエンザ等対策行動計画」を策定しました。平成 28 年度は国のガイドラインを参考に、各発生段階での各分野における本市で実施すべき対策を明確化した市ガイドラインを策定します。未発生期から、本ガイドラインを庁内関係部署、関係機関へ広く周知し、新型インフルエンザ等対策を啓発していきます。

新型インフルエンザ等の発生時には、市民の健康被害を最小限にとどめ、社会・経済活動への影響を最低限に抑えるために、平時から関係機関等との連携の強化、訓練・研修の実施、医療提供体制の整備及び必要資器材の備蓄や配備等を実施し、効率的かつ効果的な取組を進めます。

8 感染症対策

近年、交通等の発達に伴う人・物の交流・移動の増大により、感染症が限定的な地域での感染にとどまらず、国内での感染拡大、さらには国境を越えて国際社会全体に感染が拡大する事態が発生しやすくなっており、エボラ出血熱や中東呼吸器症候群（MERS）など様々な感染症が国際的な脅威となっております。平成 27 年度、本市では MERS の疑似症患者の届出や、平成 28 年 2 月にジカウイルス感染症が中南米を中心に多数報告される中、PHEIC 宣言後日本において 1 例目の輸入症例患者の発生がありました。特に平成 32 年には東京オリンピックが開催予定であるため、海外で流行する感染症の病原体が国内流入する恐れがあり、感染症対策の重要性が高まっています。

また、インフルエンザや感染性胃腸炎等の感染症が社会福祉施設等で集団発生した場合に迅速に対応できるよう、平時から標準予防対策や、感染症発生時のまん延防止対策に関する啓発を実施する等、一層関係機関との連携を強化していくことが求められています。

このような中、平成 28 年度からは、広域的な健康危機事案に対し情報を一元的に収集・分析し、迅速に対応できる体制を確保するために、1 保健所 7 支所体制に移行するとともに、各区の衛生課においては、地域保健福祉課より結核・性感染症を移管して感染症対策を包括的に対応することとなります。

国内最大級の感染症である B 型肝炎及び C 型肝炎に係る対策については、早期発見・早期治療のために肝炎ウイルス検査の受検の促進を推進するとともに、平成 27 年度からフォローアップ事業を開始しており、感染者の肝炎の克服に向けた取組を進めています。また風しんについては平成 27 年度に引き続き抗体検査に加え、予防接種も含めた風しん対策事業を実施し、先天性風しん症候群患者の発生を防止するための取組を進めています。

9 予防接種

伝染の恐れのある疾病の発生及びまん延を予防し、公衆衛生の維持・向上に寄与するために、予防接種を実施します。

「麻しんに関する特定感染症予防指針」及び「風しんに関する特定感染症予防指針」に基づき、接種率向上への取り組みとして、予防接種台帳管理システムを活用し、未接種者の迅速な把握及び適切な接種勧奨をしていきます。

また、B型肝炎予防接種が定期接種に追加される予定であることから、医師会等関係機関と調整しながら必要な対応を図り、円滑な実施に向けた準備を進めていきます。

10 エイズ・結核対策

新規のHIV感染者・AIDS患者の報告数は、全国的には横ばい傾向ですが、累積報告件数は増加しています。特に新規のAIDS患者では減少はなく、早期診断を行うための対策は必須となっています。本市においても、エイズを発症してから受診し、いきなりエイズと診断される新規AIDS患者の報告が見受けられているので、これまで以上に感染予防のための正しい知識の普及と利便性の高い検査体制の整備を推進していきます。

結核は、日本での罹患率は年々減少傾向で、本市においても減少傾向です。しかし、川崎区の結核罹患率は全国7位、喀痰塗抹陽性肺結核罹患率は全国9位で、全国的にみても高い状況です。また、全市的には、高齢者の発病増加と、若年層での感染発生が結核の課題となっています。結核を理解してもらうための継続的な普及啓発、長引く咳等の有症状者への受診勧奨、患者療養支援の徹底、医療機関への診断に関する研修などの対策を強化し、有効な予防対策を進めていきます。

11 食品衛生対策

ノロウイルスや腸管出血性大腸菌による大規模食中毒、食品の不適切な表示、食品への意図的な化学物質の混入事件等、食品の安全性を揺るがす問題が発生しています。

近年は、広域流通食品により食中毒患者が散発的に広域で発生する事例が散見されるため、自治体間連携の重要性も高まっています。また、原発事故による食品の放射性物質に対する長期的な対策が求められています。

これらのことから、飲食に起因する衛生上の危害の発生を防止するため、川崎市食品衛生監視指導計画に基づき、営業者等に対する監視指導を実施するとともに、健康被害が発生した場合は、関係機関と連携し、迅速に対策を講じます。加えて、市民に対する食品衛生に関する正しい知識の普及啓発に努めます。

中央卸売市場食品衛生検査所では、中央卸売市場北部市場を流通する食品等の安全性を確保するため、市場内営業施設の監視指導（早朝及び通常監視）や収去検査等を実施します。

(9)

健康安全研究所

1 健康安全研究所の運営

感染症や食中毒、未知物質混入等の健康危機事象発生時はもとより、平常時から地方衛生研究所としての基本機能（試験検査、調査研究、情報発信、研修指導）を十分に発揮することにより、本市における科学的かつ技術的中核として地域保健対策を効果的に推進し、市民の健康を守り、生活の安全を確保するための総合的検査機関としての役割を担います。

また、殿町国際戦略拠点（キングスカイフロント）に位置する立地を生かし、ライフサイエンス分野における共同研究を推進し、施策に確実に反映できる研究成果の創出を目指します。

さらに、平成 26 年度から運用を開始した感染症情報発信システムを活用し、市内医療機関との情報共有ネットワークを強化するとともに、本市における実地疫学専門家の育成と疫学調査を支援するネットワークの構築に向けた取組（F E T P - K プラン）を進めることで、感染症対策を専門的に支援し、健康危機事象の拡大防止・再発防止に迅速に対応します。

(10)

看護短期大学

1 看護短期大学の運営

医療技術の進歩による医療の高度化・複雑化に伴い、広い看護ニーズに対応できる資質の高い看護職員の養成が求められています。

看護に関する高度な知識及び技術について享受・研究し、併せて豊かな教養と人格を備え社会の保健医療の向上に寄与する有能な人材を育成します。また、地域や市内関係機関との連携を強化し、市立病院をはじめ、市内医療機関への就職を推奨することにより、医療人材の確保に努めていきます。

資料編

主な事業の予算

単位：千円

〈施 策 名〉 事 業 名	予算額
〈総合的なケアの推進〉	5,461,631
・ 地域包括ケアシステム推進事業	34,080
・ 介護予防事業	1,929,706
・ 認知症高齢者対策事業	39,008
・ 在宅医療連携推進事業	19,328
・ 福祉センター再編整備事業	26,321
・ 地域見守りネットワーク事業	3,140
・ 災害救助その他援護事業	29,215
・ 民生委員児童委員活動育成等事業	177,602
・ 自殺対策・メンタルヘルス普及啓発事業	19,565
・ 権利擁護事業	180,332
・ その他関連事業	3,003,334
〈自立生活に向けた取組の推進〉	63,282,735
・ 生活保護自立支援対策事業	248,348
・ 生活保護業務	60,797,879
・ 生活困窮者自立支援事業	181,809
・ その他関連事業	2,054,699
〈高齢者福祉サービスの充実〉	88,485,312
・ 福祉人材確保対策事業	166,940
・ 介護サービスの基盤整備事業	3,207,457
・ ひとり暮らし支援サービス事業	77,768
・ 介護保険事業	83,082,583
・ かわさき健幸福寿プロジェクト	18,419
・ その他関連事業	1,932,145

単位：千円

<p style="text-align: center;">〈施 策 名〉 事 業 名</p>	<p style="text-align: center;">予算額</p>
<p>〈高齢者が生きがいを持てる地域づくり〉</p> <ul style="list-style-type: none"> ・ 高齢者外出支援事業 ・ 高齢者就労支援事業 ・ 生涯現役対策事業 ・ いこいの家・いきいきセンターの運営 ・ その他関連事業 	<p style="text-align: right;">3,092,781</p> <p style="text-align: right;">1,799,649</p> <p style="text-align: right;">158,488</p> <p style="text-align: right;">124,672</p> <p style="text-align: right;">853,356</p> <p style="text-align: right;">156,616</p>
<p>〈障害福祉サービスの充実〉</p> <ul style="list-style-type: none"> ・ 障害福祉サービスの基盤整備事業 ・ 障害者日常生活支援事業 ・ 障害児施設事業 ・ 障害者福祉用具等支給・貸与事業 ・ その他関連事業 施設運営費等 	<p style="text-align: right;">23,809,327</p> <p style="text-align: right;">170,959</p> <p style="text-align: right;">6,320,024</p> <p style="text-align: right;">2,134,287</p> <p style="text-align: right;">552,017</p> <p style="text-align: right;">14,632,040</p>
<p>〈障害者の自立支援と社会参加の促進〉</p> <ul style="list-style-type: none"> ・ 障害者就労支援事業 ・ 障害者社会参加促進事業 ・ 障害者の移動手段の確保対策事業 ・ その他関連事業 地活運営費等 	<p style="text-align: right;">3,406,544</p> <p style="text-align: right;">217,113</p> <p style="text-align: right;">146,041</p> <p style="text-align: right;">1,025,756</p> <p style="text-align: right;">2,017,634</p>
<p>〈生き生きと暮らすための健康づくり〉</p> <ul style="list-style-type: none"> ・ がん検診等事業 ・ 生活習慣病対策事業 ・ 健康づくり事業 ・ 食育推進事業 ・ 国民健康保険特定健康診査等事業 ・ その他関連事業 	<p style="text-align: right;">4,936,533</p> <p style="text-align: right;">2,397,856</p> <p style="text-align: right;">9,145</p> <p style="text-align: right;">84,281</p> <p style="text-align: right;">5,331</p> <p style="text-align: right;">716,106 (国民健康保険事業特別会計)</p> <p style="text-align: right;">2,439,920</p>

単位：千円

<p style="text-align: center;">〈施 策 名〉 事 業 名</p>	<p style="text-align: center;">予算額</p>
<p>〈確かな安心を支える医療制度等の運営〉</p>	<p style="text-align: right;">31,935,176</p>
<p>・ 国民健康保険事業 (国民健康保険事業特別会計)</p>	<p style="text-align: right;">149,670,600</p>
<p>・ 国民健康保険料等収納業務 (国民健康保険事業特別会計)</p>	<p style="text-align: right;">534,378</p>
<p>・ 後期高齢者医療事業</p>	<p style="text-align: right;">23,567,971</p>
<p>・ 障害者等医療費支給事業</p>	<p style="text-align: right;">7,958,585</p>
<p>・ 成人ぜん息患者医療費助成事業</p>	<p style="text-align: right;">207,174</p>
<p>・ その他関連事業</p>	<p style="text-align: right;">201,446</p>
<p>〈医療供給体制の充実・強化〉</p>	<p style="text-align: right;">1,827,527</p>
<p>・ 地域医療対策事業</p>	<p style="text-align: right;">69,522</p>
<p>・ 災害時医療救護対策事業</p>	<p style="text-align: right;">22,436</p>
<p>・ 救急医療体制確保対策事業</p>	<p style="text-align: right;">1,276,397</p>
<p>・ 医務・薬務事業</p>	<p style="text-align: right;">17,224</p>
<p>・ 看護師確保対策事業</p>	<p style="text-align: right;">103,604</p>
<p>・ その他関連事業</p>	<p style="text-align: right;">338,344</p>
<p>〈健康で快適な生活と環境の確保〉</p>	<p style="text-align: right;">5,662,186</p>
<p>・ 予防接種事業</p>	<p style="text-align: right;">3,734,979</p>
<p>・ 感染源対策事業</p>	<p style="text-align: right;">294,833</p>
<p>・ 食品安全推進事業</p>	<p style="text-align: right;">82,188</p>
<p>・ 公衆衛生に関する試験検査等業務</p>	<p style="text-align: right;">379,246</p>
<p>・ 動物愛護管理事業</p>	<p style="text-align: right;">111,584</p>
<p>・ 環境衛生事業</p>	<p style="text-align: right;">12,495</p>
<p>・ 葬祭場管理運営事業</p>	<p style="text-align: right;">1,046,330</p>
<p>・ その他関連事業</p>	<p style="text-align: right;">531</p>

健康福祉局の組織

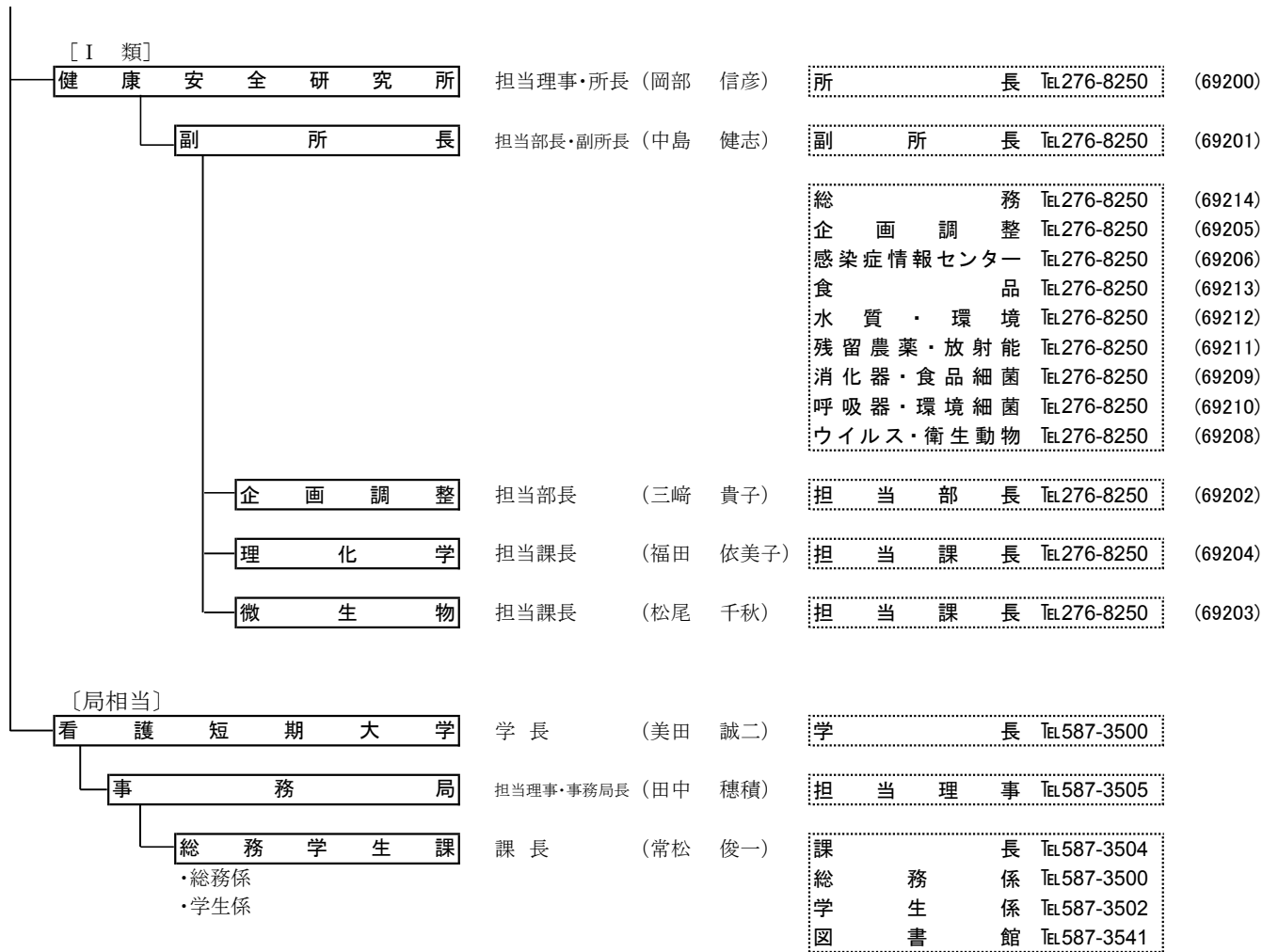
(平成28年4月1日現在)

健康福祉局	局長	(成田 哲夫)	局長	Tel.200-2410	(32000)
医務監		(坂元 昇)	医務監	Tel.200-2492	(32200)
総務部	担当理事・部長	(西野 守)	部長	Tel.200-2611	(32100)
庶務課	課長	(馬場 武)	課長	Tel.200-2615	(32101)
・庶務係			庶務係	Tel.200-2616	(32111)
・調査係			調査係	Tel.200-2617	(32121)
・経理係			経理係	Tel.200-2618	(32131)
(労務・人材育成担当)	担当課長	(豊田 美由紀)	担当課長	Tel.200-2621	(32141)
			労務・人材育成	Tel.200-2424	(32142)
企画課	課長	(高岸 堅司)	課長	Tel.200-2622	(32201)
(事業・法人調整)	担当課長	(堺 靖志)	担当課長	Tel.200-0462	(32202)
			企画・事業調整	Tel.200-2623	(32211)
			事業・法人調整	Tel.200-2630	(32213)
(福祉総合情報システム)	担当課長	(大貫 久)	社会保障・税番号制度	Tel.200-3968	(32214)
			担当課長	Tel.200-3527	(32224)
			福祉総合情報システム	Tel.200-3655	(32222)
施設課	課長	(山内 秀行)	課長	Tel.200-0463	(34101)
			施設計画・整備	Tel.200-0466	(34102)
臨時福祉給付金担当	担当課長	(田辺 智宏)	担当課長	Tel.200-0409	(33001)
			給付金	Tel.200-0415	(33002)
地域福祉部	部長	(吉川 勉)	部長	Tel.200-3602	(33200)
地域福祉課	課長	(高階 清策)	課長	Tel.200-2625	(33201)
・振興係			振興係	Tel.200-2626	(33211)
・援護係			援護係	Tel.200-2926	(33241)
保険年金課	課長	(紺野 祐哉)	課長	Tel.200-2631	(33401)
(国民健康保険制度改革)	担当課長	(佐藤 功一)	担当課長	Tel.200-3471	(33402)
・管理係			管理係	Tel.200-2632	(33411)
・資格給付係			資格給付係	Tel.200-2634	(33421)
・国民年金係			国民年金係	Tel.200-2639	(33441)
			システム	Tel.200-3486	(33481)
			健診・レセプト	Tel.200-3426	(33471)
長寿医療課	課長	(青木 一広)	課長	Tel.200-2694	(33403)
・管理係			管理係	Tel.200-3487	(33461)
・業務係			業務係	Tel.200-2655	(33451)
収納管理課	課長	(柳澤 和也)	課長	Tel.200-3574	(33501)
(収納指導)	担当課長	(道法 智広)	担当課長	Tel.200-3575	(33511)
・収納管理係			収納管理係	Tel.200-3589	(33531)
・賦課徴収係			賦課徴収係	Tel.200-2636	(33431)
			収納指導	Tel.200-3588	(33521)

生活保護・自立支援室	室長	(宮脇 護)	室長	TEL200-0263	(33300)
保護指導	担当課長	(岡本 みゆき)	担当課長	TEL200-2644	(33301)
			企画・管理	TEL200-2643	(33311)
			保護指導	TEL200-2643	(33311)
			医療・介護指導	TEL200-2645	(33331)
			調整・指導	TEL200-0314	(33755)
適正実施	担当課長	(遠藤 俊明)	担当課長	TEL200-0268	(33741)
			適正実施	TEL200-0273	(32314)
			監査指導	TEL200-2649	(32312)
自立支援	担当課長	(加藤 弘)	担当課長	TEL200-3496	(33302)
			自立支援	TEL200-3497	(33361)
			生活困窮者支援	TEL200-0278	(33753)
			ホームレス支援	TEL200-2698	(33231)
地域包括ケア推進室	担当理事・室長	(佐藤 良和)	室長	TEL200-3416	(32910)
ケアシステム	担当課長	(鹿島 智)	担当課長	TEL200-0474	(32902)
			企画調整	TEL200-0479	(32544)
相談支援	担当課長	(岩丸 和則)	担当課長	TEL200-0475	(32903)
			地域包括支援	TEL200-2681	(32522)
			地域リハビリテーション	TEL200-3945	(32546)
保健・予防	担当課長	(熊切 眞奈美)	担当課長	TEL200-2484	(32901)
			保健・予防	TEL200-3718	(32541)
			介護予防サービス	TEL200-3719	(32542)
医療・看護	担当課長	(齋藤 昭之)	担当課長	TEL200-3797	(34614)
			医療・介護連携	TEL200-3801	(32547)
			認知症・医療支援	TEL200-2470	(32543)
長寿社会部	部長	(関川 真一)	部長	TEL200-2608	(32400)
高齢者事業推進課 (事業者指導)	課長 担当課長	(手塚 光洋) (井本 勝己)	課長	TEL200-2647	(32401)
・計画推進係			担当課長	TEL200-3802	(32423)
・介護基盤係			計画推進係	TEL200-2666	(32421)
・事業者指定係			介護基盤係	TEL200-2454	(32422)
・事業者指導係			事業者指定係	TEL200-2469	(32650)
			事業者指導係	TEL200-2910	(32432)
高齢者在宅サービス課	課長	(武田 克巳)	課長	TEL200-2650	(32501)
・いきがい係			いきがい係	TEL200-2651	(32511)
・在宅福祉係			在宅福祉係	TEL200-2680	(32512)
介護保険課	課長	(本間 良之)	課長	TEL200-2641	(32601)
・管理係			管理係	TEL200-2678	(32611)
・認定係			認定係	TEL200-2455	(32621)
・保険料係			保険料係	TEL200-2691	(32631)
・給付係			給付係	TEL200-0447	(32442)

障害保健福祉部	部長	(左近 志保)	部 長	Tel200-2612	(33600)
障害計画課 (事業者指導) ・計画推進係 ・地域支援・療育係 ・給付係	課長	(柳原 成行)	課 長	Tel200-2663	(33601)
	担当課長	(石原 明敏)	担 当 課 長	Tel200-3631	(33610)
			計 画 推 進 係	Tel200-2654	(33821)
			地 域 支 援 ・ 療 育 係	Tel200-3796	(33613)
			給 付 係	Tel200-2675	(33611)
			事 業 者 指 定	Tel200-2927	(33612)
			事 業 者 指 導	Tel200-3631	(33610)
障害福祉課 ・障害福祉係 ・社会参加支援係	課長	(下浦 健)	課 長	Tel200-2656	(33801)
			障 害 福 祉 係	Tel200-2653	(33811)
			社 会 参 加 支 援 係	Tel200-2676	(33812)
			障 害 者 医 療	Tel200-3651	(33822)
精神保健課 ・精神障害福祉係	課長	(右田 佳子)	課 長	Tel200-2430	(33901)
			精 神 障 害 福 祉 係	Tel200-3608	(33911)
			医 療 施 策	Tel200-2683	(33912)
障害者雇用・就労推進課 〔Ⅲ類〕 わ ー く す	課長	(西川 洋一)	課 長	Tel200-2682	(33701)
			施 策 推 進	Tel200-2457	(33712)
			雇 用 ・ 就 労 支 援	Tel200-2456	(33711)
			わ ー く す 大 島	Tel211-2351	
			わ ー く す 中 原	Tel722-2314	
〔Ⅱ類〕 精神保健福祉センター (庶務) ・総務係 ・企画調整係	担当部長・所長	(竹島 正)	所 長	Tel200-2510	(33602)
	担当課長	(津田 多佳子)	担 当 課 長	Tel200-2511	(33603)
			総 務 係	Tel200-3195	(33641)
			企 画 調 整 係	Tel200-3197	(33651)
			ひきこもり・思春期相談	Tel200-3239	(33671)
(診療・相談) ・診療相談係	担当部長	(伊藤 真人)	自 殺 予 防 対 策	Tel200-3199	(33661)
			担 当 部 長	Tel201-3240	(61940)
			診 療 相 談 係	Tel201-3242	(61942)
			精 神 科 救 急	Tel200-2690	(33662)
〔Ⅱ類〕 こころの相談所	所長	(伊藤 真人)	所 長	Tel201-3241	(61941)
〔Ⅱ類〕 障害者更生相談所 ・判定審査係 (発達相談支援) (南部地域支援室)	担当部長・所長	(廣政 稔)	所 長	Tel811-0003	
	担当部長	(中山 浩)	判 定 審 査 係	Tel811-0003	
	担当課長	(野木 岳)	担 当 部 長	Tel811-0003	
			発 達 相 談 支 援	Tel811-0092	
			担 当 課 長	Tel200-0832	(33830)
			南 部 地 域 支 援 室	Tel200-0834	(33831)
〔Ⅱ類〕 井田障害者センター	所長	(岡部 健)	所 長	Tel750-0686	
			調 整	Tel750-0686	
			相 談 判 定	Tel750-0686	
〔Ⅱ類〕 百合丘障害者センター ・相談判定係	所長	(森江 信子)	所 長	Tel281-6621	
			相 談 判 定 係	Tel281-6621	
保健医療政策室	室長	(中川原 勉)	室 長	Tel200-0184	(34610)
政策調整 (事業調整)	担当課長	(川島 伸一)	担 当 課 長	Tel200-3987	(34614)
	担当課長	(戸田 真司)	政 策 調 整	Tel200-3988	(34615)
			担 当 課 長	Tel200-3989	(34618)
			事 業 調 整	Tel200-2442	(34616)
地域医療	担当課長	(本山 実)	担 当 課 長	Tel200-2420	(34601)
			地 域 医 療	Tel200-2428	(34621)
			救 急 医 療	Tel200-3742	(34613)
			災 害 医 療	Tel200-0562	(34617)

保 健 所 (健康危機管理対策) (医療安全)	担当理事・所長 (田崎 薫)	所 長	Tel.200-2419	(32700)
	担当部長 (林 露子)	担 当 部 長	Tel.200-2962	(32900)
	担当部長 (清水 彰一郎)	担 当 部 長	Tel.200-3573	(34605)
健 康 増 進 課 ・疾病予防係 ・健康づくり係	課 長 (海老塚 孝之)	課 業 企 画 長	Tel.200-2429	(32701)
		事 業 企 画	Tel.200-2427	(32721)
		疾 病 予 防 係	Tel.200-2431	(32722)
	担当課長 (吉川 アズサ)	担 当 課 長	Tel.200-2411	(32712)
		健 康 づ く り 係	Tel.200-2411	(32712)
		食 育	Tel.200-2451	(32731)
環 境 保 健 課 ・認定給付係 ・保健福祉係	課 長 (古谷野 雅司)	課 長	Tel.200-2486	(32801)
		認 定 給 付 係	Tel.200-2436	(32841)
		保 健 福 祉 係	Tel.200-2435	(32831)
		健 康 管 理	Tel.200-2174	(32851)
医 事 ・ 薬 事 課	課 長 (香川 貴則)	課 長	Tel.200-2425	(34603)
		医 事	Tel.200-2463	(34631)
		薬 事	Tel.200-2461	(32943)
		薬 物 ・ 血 液 対 策	Tel.200-2460	(32942)
生 活 衛 生 課	課 長 (吉岩 宏樹)	課 長	Tel.200-2443	(32911)
		環 境 衛 生	Tel.200-2448	(32912)
		水 道 衛 生 ・ 動 物 愛 護	Tel.200-2447	(32913)
		施 設 調 整	Tel.200-0457	(32919)
		再 編 整 備	Tel.200-0883	(32950)
感 染 症 対 策 課 (感染症危機管理)	課 長 (小泉 祐子)	課 長	Tel.200-2446	(32921)
	担当課長 (小牧 文代)	担 当 課 長	Tel.200-2432	(32931)
		予 防 接 種	Tel.200-2440	(32924)
		感 染 症	Tel.200-2441	(32922)
		エ イ ズ ・ 結 核	Tel.200-2439	(32923)
		新 型 イ ン フ ル エ ン ザ 等 対 策	Tel.200-2343	(32933)
食 品 安 全 課 (食品表示)	課 長 (佐竹 一弘)	課 長	Tel.200-0198	(32951)
		食 品 安 全	Tel.200-2445	(32915)
		食 品 専 門 監 視	Tel.200-2452	(32916)
	担当課長 (小林 和仁)	担 当 課 長	Tel.200-0558	(32926)
		食 品 表 示	Tel.200-0221	(32918)
[II 類]	動 物 愛 護 セ ン タ ー ・業務係	所 長 (小倉 充子)	所 長	Tel.766-2237
		庶 務	Tel.766-2237	
		企 画	Tel.766-2237	
		業 務 係	Tel.766-2237	
[II 類]	中 央 卸 売 市 場 食 品 衛 生 検 査 所 ・理化学検査係 ・微生物検査係	所 長 (森脇 直子)	所 長	Tel.975-2246
		理 化 学 検 査 係	Tel.975-2245	
		微 生 物 検 査 係	Tel.975-2245	



健康福祉局の事務

総務部

庶務課

- (1) 局の人事、予算及び決算
- (2) 局の市税外収入
- (3) 局内の連絡調整及び事務改善
- (4) 局事業の調査、統計及び資料収集
- (5) 局所属職員の労務管理及び安全衛生管理
- (6) 公衆衛生及び社会福祉事業従事職員の人材育成並びに社会福祉事業従事者の研修
- (7) 局内他の課の主管に属しないこと

企画課

- (1) 局主要事業の企画、調整及び進行管理
- (2) 局事業の広報
- (3) 社会福祉法人（局の所管に属するものに限る。）の認可及び指導監査
- (4) 局指定管理者選定評価委員会
- (5) 福祉サービス第三者評価事業推進委員会

施設課

- (1) 局の所管に属する施設の整備
- (2) 健康福祉関係施設整備事業者選定委員会

臨時福祉給付金担当

- (1) 臨時福祉給付金

地域福祉部

地域福祉課

- (1) 地域社会福祉
- (2) 地域福祉計画の推進
- (3) 民生委員法の施行
- (4) 民生委員推薦会
- (5) 社会福祉法人川崎市社会福祉協議会との連絡調整
- (6) 民間社会福祉事業の振興及び育成
- (7) 戦没者遺族、旧軍人等の援護
- (8) 災害救助その他援護事業
- (9) 日本赤十字社
- (10) 社会福祉審議会
- (11) 総合福祉センター

保険年金課

- (1) 国民健康保険及び国民年金の企画、調査、統計及び運営
- (2) 国民健康保険運営協議会

長寿医療課

- (1) 後期高齢者医療

収納管理課

- (1) 国民健康保険料の賦課事務の企画、指導及び調整
- (2) 国民健康保険料の収納対策の企画及び推進

生活保護・自立支援室

- (1) 生活保護法の施行
- (2) 行旅病人及び行旅死人取扱法の施行
- (3) 福祉事務所との連絡調整
- (4) 生活資金貸付金
- (5) 生活保護法等に係る施行事務監査
- (6) ホームレスの自立支援対策
- (7) 生活困窮者の支援対策

地域包括ケア推進室

- (1) 地域包括ケアシステムの推進
- (2) 生活支援体制整備事業
- (3) 地域リハビリテーションの推進
- (4) 一般介護予防事業
- (5) 地域看護等の指導及び調整
- (6) 介護予防・生活支援サービス事業
- (7) 認知症施策
- (8) 高齢者の権利擁護
- (9) 指定難病等の対策
- (10) 医療と介護の連携
- (11) 地域包括支援センター
- (12) 障害者相談支援センター

長寿社会部

高齢者事業推進課

- (1) 高齢者施策における保健及び福祉の計画推進
- (2) 老人福祉法の施行
- (3) 介護保険法に規定する施設及び事業者
- (4) 社会福祉施設（他の所管に属するものを除く。）、介護老人保健施設等の指導監査
- (5) 特別養護老人ホーム夢見ヶ崎、特別養護老人ホームすみよし、特別養護老人ホームこだなか、特別養護老人ホームひらまの里、特別養護老人ホーム陽だまりの園、特別養護老人ホーム多摩川の里、特別養護老人ホームしゅくがわら、養護老人ホーム恵楽園、井田デイサービスセンター、久末デイサービスセンター及び高齢社会福祉総合センター

高齢者在宅サービス課

- (1) 高齢者のいきがい施策
- (2) 高齢者の在宅福祉
- (3) 福祉有償運送運営協議会
- (4) 老人福祉センター、老人福祉・地域交流センター及び老人いこいの家
- (5) 公益財団法人川崎市シルバー人材センター

介護保険課

- (1) 介護保険法の施行（他の所管に属するものを除く。）
- (2) 介護認定審査会及び介護保険運営協議会

障 害 保 健 福 祉 部

障 害 計 画 課

- (1) 障害者の日常生活及び社会生活を総合的に支援するための法律の施行（他の所管に属するものを除く。）
- (2) 児童福祉法の施行（障害児関係に限る。）
- (3) 発達障害者支援法の施行
- (4) 障害者施策における保健及び福祉の計画推進
- (5) 社会福祉施設（他の所管に属するものを除く。）の指導監査
- (6) 障害者施策審議会及び障害支援区分認定審査会
- (7) 北部リハビリテーションセンター及び中部リハビリテーションセンター
- (8) 柿生学園、くさぶえの家、ふじみ園、かじがや障害者デイサービスセンター、れいんぼう川崎、陽光ホーム、御幸日中活動センター、井田重度障害者等生活施設、社会復帰訓練所、わーくす大師、わーくす川崎、わーくす高津、中央療育センター及び地域療育センター

障 害 福 祉 課

- (1) 障害者の日常生活及び社会生活を総合的に支援するための法律の施行（地域生活支援事業（他の所管に属するものを除く。）、自立支援医療（更生医療に係るものに限る。）及び補装具に係るものに限る。）
- (2) 身体障害者福祉法の施行
- (3) 知的障害者福祉法の施行
- (4) 在宅重度重複障害者等手当等の支給
- (5) 療育手帳制度
- (6) 心身障害者扶養共済制度
- (7) 障害者の在宅福祉
- (8) 障害者及び障害児の社会参加促進
- (9) 重度障害者医療費助成
- (10) 心身障害者福祉事業基金運営委員会
- (11) 障害者更生相談所との連絡調整
- (12) 三田福祉ホーム、身体障害者福祉会館、聴覚障害者情報文化センター及び視覚障害者情報文化センター
- (13) 公益財団法人川崎市身体障害者協会

精 神 保 健 課

- (1) 精神保健及び精神障害者福祉に関する法律の施行
- (2) 障害者の日常生活及び社会生活を総合的に支援するための法律の施行（地域生活支援事業（精神障害者に係るものに限る。）及び自立支援医療（精神通院医療に係るものに限る。）に係るものに限る。）
- (3) 精神保健福祉審議会
- (4) 精神障害者の在宅福祉
- (5) 精神障害者の社会参加促進
- (6) 精神保健福祉センター及びこころの相談所との連絡調整
- (7) 心神喪失者等医療観察法

障 害 者 雇 用 ・ 就 労 推 進 課

- (1) 障害者の就労の支援
- (2) わーくす大島及びわーくす中原の総括及び管理運営の調整
- (3) 身体障害者更生資金の貸付
- (4) 身体障害者更生資金貸付審査会

わ ー く す (大 島 ・ 中 原)

- (1) 所の維持管理
- (2) 利用者の就労支援作業及び生活支援
- (3) 利用者の就労への移行の支援

精神保健福祉センター

- (1) センターの維持管理
- (2) 精神保健福祉に関する相談及び指導助言
- (3) 精神保健福祉に関する調査研究、研修及び情報の提供
- (4) 精神医療審査会
- (5) 自立支援医療及び精神障害者保健福祉手帳制度
- (6) 心神喪失者等医療観察法に係る業務の総括
- (7) 地域移行支援及び地域定着支援
- (8) 関係機関への技術援助及び技術講習の提供
- (9) 社会的ひきこもりの相談及び自立支援
- (10) 自殺対策
- (11) 精神科救急業務

こころの相談所

- (1) 所の維持管理
- (2) 精神保健福祉に関する相談及び診療

障害者更生相談所

- (1) 所の維持管理
- (2) 知的障害者及び身体障害者の相談、指導助言、治療及び訓練
- (3) 巡回更生相談の企画及び実施
- (4) 知的障害者及び身体障害者に関する調査研究、研修及び情報の提供
- (5) 医学的、心理学的及び職能的判定並びに指導
- (6) 補装具の処方及び適合判定
- (7) 関係機関への技術援助及び技術講習の提供

井田障害者センター

- (1) センターの維持管理
- (2) 知的障害者及び身体障害者の相談、指導助言、治療及び訓練
- (3) 精神保健福祉に関する相談及び指導助言
- (4) 巡回更生相談の企画及び実施
- (5) 知的障害者、身体障害者及び精神保健福祉に関する調査研究、研修及び情報の提供
- (6) 医学的、心理学的及び職能的判定並びに指導
- (7) 補装具の処方及び適合判定
- (8) 心身喪失者等医療観察法に基づく対象者の処遇
- (9) 関係機関への技術援助及び技術講習の提供

百合丘障害者センター

- (1) 知的障害者及び身体障害者の相談、指導助言、治療及び訓練
- (2) 精神保健福祉に関する相談及び指導助言
- (3) 巡回更生相談の企画及び実施
- (4) 知的障害者、身体障害者及び精神保健福祉に関する調査研究、研修及び情報の提供
- (5) 医学的、心理学的及び職能的判定並びに指導
- (6) 補装具の処方及び適合判定
- (7) 心身喪失者等医療観察法に基づく対象者の処遇
- (8) 関係機関への技術援助及び技術講習の提供

保健医療政策室

- (1) 保健医療施策の政策調整及び事業調整
- (2) 医療関係団体との連絡調整
- (3) 地域医療施策の計画推進
- (4) 地域医療審議会
- (5) 救急医療対策
- (6) 災害時医療対策
- (7) 看護師充足対策
- (8) 休日急患診療所等
- (9) 公益財団法人川崎市看護師養成確保事業団

保 健 所

- (1) 健康危機に係る企画及び調整

健 康 増 進 課

- (1) 地域保健施策の推進
- (2) 健康づくり施策の推進
- (3) 健康増進法に基づく健康増進事業
- (4) 歯科保健の推進及び調整
- (5) 健康増進法に基づく栄養改善及び調査
- (6) 食育の推進
- (7) 食育推進会議
- (8) 食品表示の総括（栄養成分の量及び熱量に関する表示関係に限る。）
- (9) 原爆被爆者の保健
- (10) 保健所運営協議会
- (11) 保健所支所との連絡調整

環 境 保 健 課

- (1) 公害健康被害補償事業
- (2) 公害保健福祉事業
- (3) 公害に係る健康被害の予防
- (4) 公害に係る健康調査
- (5) 公害に係る健康管理及び保健指導
- (6) 公害健康被害認定審査会及び公害健康被害補償診療報酬等審査会
- (7) 成人ぜん息患者医療費助成
- (8) 成人ぜん息患者医療費助成認定審査会
- (9) 公益財団法人川崎・横浜公害保健センター

医 事 ・ 薬 事 課

- (1) 医務
- (2) 薬務
- (3) 血液対策協議会
- (4) 血液対策センター
- (5) 医療安全相談センター運営協議会
- (6) 精度管理専門委員会

生 活 衛 生 課

- (1) 環境衛生の普及啓発
- (2) 環境衛生関係営業の監視、指導、許可等
- (3) 建築物における衛生的環境の確保
- (4) 健康リビング推進事業及び家庭用品の安全対策
- (5) 市民葬儀及び葬祭場（まちづくり局総務部まちづくり調整課の所管に属するものを除く。）
- (6) 専用水道、簡易専用水道、小規模水道等
- (7) 狂犬病予防及び動物の愛護
- (8) 動物愛護センターとの連絡調整

感 染 症 対 策 課

- (1) 感染症の発生の予防及びまん延の防止
- (2) 感染症に係る知識の普及啓発
- (3) 感染症に係る医療の提供
- (4) 予防接種
- (5) 感染症診査協議会、感染症対策協議会及び予防接種運営委員会

食 品 安 全 課

- (1) 食品衛生の普及啓発
- (2) 食品衛生関係営業の監視、指導、許可等
- (3) 食品表示の総括等（健康増進課の所管に属するものを除く。）
- (4) 食鳥処理の事業の規制及び食鳥検査
- (5) 中央卸売市場食品衛生検査所との連絡調整

動物愛護センター

- (1) センターの維持管理
- (2) 動物愛護思想の普及啓発
- (3) 動物の適正飼養の指導及び助言
- (4) 犬、猫等の動物の引取り、収容管理、譲渡し及び処分
- (5) 野生鳥獣の捕獲、飼養、販売等の規制
- (6) 動物に係る公衆衛生上の調査研究
- (7) 犬の捕獲及び返還
- (8) 狂犬病の予防

中央卸売市場食品衛生検査所

- (1) 所の維持管理
- (2) 中央卸売市場における食品衛生の監視指導
- (3) 食品等の検査及び試験
- (4) 中央卸売市場における食品表示（衛生に関する表示関係に限る。）

健康安全研究所

- (1) 所の維持管理
- (2) 試験検査の企画、調査及び統計
- (3) 公衆衛生従事者の研修
- (4) 感染症情報センター
- (5) 微生物学的試験検査及び調査研究
- (6) 衛生動物の試験検査及び調査研究
- (7) 理化学的試験検査及び調査研究
- (8) その他公衆衛生上必要な試験検査及び調査研究

看護短期大学

事務局

総務学生課

- (1) 短期大学（施設）の維持管理
- (2) 教授会（教授会の下に設置される委員会を含む。）
- (3) 短期大学の規程
- (4) 研究事務
- (5) 学生の入学、退学、卒業及び学籍
- (6) 教育課程及び授業
- (7) 図書館に係る図書及び資料の管理
- (8) 学生の厚生及び保健衛生
- (9) 学生の課外活動
- (10) 公開講座
- (11) その他学生及び学生団体
- (12) 他の所管に属しないこと

保健福祉医療施策のあゆみ

年号	年	月	主な施設の開設等	主な制度・施策等	
昭和	46	4	・川崎市社会復帰医療センター(リハビリテーション医療センター)開設		
	47	4	・児童相談所開設(南部児童相談所) ・身体障害者更生相談所開設		
	48	4	・知的障害児施設「しいのき学園」、知的障害児通園施設・肢体不自由児通園施設「中部地域療育センター」開設 ・市立三田病院開設	・精神障害者入院患者医療費の一部援助制度発足	
				・飼い犬等の飼養管理に関する条例施行	
	49	4		・特定疾患に対する療養費補助金支給開始	
		6	・老人福祉センター(日進町)開設	・敬老特別乗車証交付事業開始	
		9	・川崎市飼い犬管理センター(現 動物愛護センター)開設	・公害健康被害認定審査会設置 ・公害健康被害補償診療報酬等審査会設置	
		10		・公害健康被害補償事業開始	
	50	12		・盲導犬貸付実施	
	51	4		・夜間急患診療体制開始	
		11	・幸休日急患診療所開設(各区整備開始)	・休日急患第二次応需体制開始	
	53	4	・川崎・横浜公害保健センター開設	・病院群輪番制開始	
		9	・あやめ作業所開設	・市民健康づくり運動推進事業開始	
	54	4		・寝たきり老人訪問事業開始	
	56	1		・国際障害者年	
		4	・知的障害者通所授産施設「わかたけ作業所」開設		
		10		・サーベランス(感染症)事業開始	
	57	4	・共同作業所「なかまの家」開設 ・川崎市救急医療情報センター設置 ・市立葬祭場建替え ・北部身体障害者福祉会館(身体障害者福祉センター)開設	・障害者地域作業指導事業開始	
	58	2	・中央児童相談所開設	・老人保健法による保健事業開始 ・福祉バス運営開始	
	59	4		・女性(婦人)の健康づくり推進事業開始	
		12	・麻生休日急患診療所開設(整備完了)		
	60	4	・社会復帰訓練所開設		
	61	4	・知的障害者更生施設 柿生学園開設	・知的障害者グループホーム事業実施 ・エイズ相談窓口設置	
	62	4		・在宅障害児短期入所事業開始	
		7		・障害児(者)ホームヘルプサービス実施	
	63	4		・療育手帳制度開始	
		7		・精神保健法施行	
	64	1	・公設民営特別養護老人ホーム「長沢壮寿の里」開設		
	平成	3	3	・市立三田病院閉院	
			4	・三田診療所開設(仮庁舎)	・身体障害者ガイドヘルプサービス事業実施 ・障害者地域就労援助センター事業開始
		4	4		・心身障害者デイ・サービス事業実施
			9		・動物愛護フェアかわさき開始
5		9	・老人保健施設三田あすみの丘開設 ・ナーシングセンター開設		
		10		・高齢者保健福祉計画策定	
		12		・障害者基本法公布	
6		4		・食料品支給事業(パン券)開始	
		8		・外国人高齢者福祉手当支給事業開始	
		12	・多摩休日夜間急患診療所開設		

年号	年	月	主な施設の開設等	主な制度・施策等
平成	7	2	・川崎市健康・検診センター開設	<ul style="list-style-type: none"> ・福祉事務所の区役所への編入 ・高齢者ふれあい窓口開設 ・予防接種法による定期予防接種の個別委託方式での実施(ポリオ、BCG除く) ・市民総ホームヘルパー大作戦開始 ・高齢者緊急通報システム事業開始 ・市立病院適時適温食の開始 ・精神障害者保健福祉手帳制度開始 ・市民健康デー開始 ・かわさき健康都市宣言 ・民生局と衛生局の統合により健康福祉局とする ・「かわさきノーマライゼーションプラン」(障害者保健福祉計画)策定 ・精神障害者バス券交付事業開始 ・川崎市健康リビング推進事業開始 ・「かわさき子ども総合プラン」策定 ・川崎病院遠隔医療協力モデル事業実施 ・聴覚障害者情報文化センター事業実施 ・第1期介護保健事業計画・高齢者保健福祉計画策定 ・介護保険制度開始 ・かわさき健康ニューファミリー事業開始 ・川崎病院で脳死判定による臓器摘出手術を実施 ・「川崎市健康増進計画かわさき健康づくり21」策定 ・「川崎市保育基本計画」策定 ・ホームレスの自立の支援等に関する特別措置法施行 ・救急医療情報システム(かわさきのお医者さん)運用開始 ・第2期川崎市高齢者保健福祉計画・介護保険事業計画策定 ・福祉事務所と保健所を統合し区役所保健福祉センターとする(総合相談窓口の設置) ・障害者支援費制度施行 ・ホームレスの夜間宿泊事業及び相談事業の開始 ・「川崎市ホームレス自立支援実施計画」策定 ・「新・かわさきノーマライゼーションプラン」(障害者保健福祉計画)策定 ・川崎市次世代育成支援対策行動計画「かわさき子ども「夢と未来」プラン策定」 ・「川崎市地域福祉計画」策定 ・市立病院が地方公営企業法の全部適用を受け病院局となる ・福祉キャブ「らくだ」運行開始
		4	川崎市看護短期大学開学	
		5		
		6		
		10		
	8	4	・(社)川崎市看護協会設立 ・知的障害者デイサービス・ショートステイセンター「ライブリー渡田」、身体障害者療護施設「れいんぼう川崎」開設	
	9	3		
		4		
		6		
		10		
	10	4		
		10	・井田病院かわさき総合ケアセンター開設	
		11	・川崎病院新病棟・中央病棟竣工	
		12		
	11	12		
	12	1	・聴覚障害者情報文化センター開設	
		3	・川崎病院外来病棟竣工	
		4		
		12		
	13	1		
	3			
14	2			
	4	・知的障害者生活支援センター開設 ・精神保健福祉センター開設 ・精神障害者地域生活支援センター開設 ・南部小児急病センター診療開始 ・北部小児急病センター診療開始		
	6			
	8			
15	3			
	4			
16	4	・乳児院、児童家庭支援センター開設		
	5	・ホームレス緊急一時宿泊施設 愛生寮開設		
	6	・かわさき南部斎苑開設		
	10			
	12			
17	3			
	4	・重症心身障害児施設 ソレイユ川崎開設		
	10			

年号	年	月	主な施設の開設等	主な制度・施策等		
18	18	3	・向丘・三田診療所閉所	・第3期川崎市高齢者保健福祉計画・介護保険事業計画策定		
		4	・川崎市就労自立支援センター(川崎区日進町)開設 ・あんしんセンター開設 ・地域包括支援センター開設	・障害者自立支援法の一部施行 ・川崎市社会福祉協議会と川崎市在宅福祉公社の統合		
		5	・富士見生活づくり支援ホーム開設			
		6		・川崎市成人ぜん息患者医療費助成条例を公布		
		9	・川崎市総合福祉センター開設			
		11		・川崎市成人ぜん息患者医療費助成認定審査会設置		
		19	19	1		・川崎市成人ぜん息患者医療費助成事業開始
				3		・「川崎市障害福祉計画」策定 ・「川崎市保育基本計画(改訂版)」策定
		20	20	4	・障害者支援施設 みずさわ開設	
				1	・川崎市発達相談支援センター開設	
		21	21	3		・「川崎市特定健康診査等実施計画」策定 ・「川崎市食育推進計画」策定 ・「川崎市リハビリテーションセンター福祉・医療センター再編整備基本計画」策定
4	・複合福祉施設(北部リハビリテーションセンター及び百合丘老人いこいの家)開設 ・川崎市就労自立支援センター分館「サテライト型」(幸区南幸町)開設 ・川崎市就労自立支援センターから川崎市就労自立支援センター本館に名称を変更			・健康福祉局内の「こども事業本部」が市民・こども局の「こども本部」として再編 ・後期高齢者医療制度開始 ・「第2期川崎市地域福祉計画」策定		
1	・ホームレス緊急一時宿泊施設「愛生寮」閉所			・中国残留邦人等に対して、支援給付等の新たな支援を開始 ・「川崎市健康増進計画かわさき健康づくり21」改定		
3				・「第2期川崎市ホームレス自立支援実施計画」策定 ・「第3次かわさきノーマライゼーションプラン」策定 ・第4期川崎市高齢者保健福祉計画・介護保険事業計画策定		
4	・障害者支援施設 めいぼう開設 ・陽光ホーム開設					
6	・富士見生活づくり支援ホーム分館「サテライト型」(高津区下野毛)開設					
7				・川崎DMAT発隊		
10	・住宅手当相談センター(南部・中部)開設					
22	22			3	・総合周産期母子医療センター開設	
				3	・川崎市就労自立支援センター別館(川崎区渡田)開設 ・富士見生活づくり支援ホーム閉所	・「川崎市健康増進計画かわさき健康づくり21」追補版策定 ・「第2期川崎市食育推進計画」策定 ・「第3期川崎市地域福祉計画」策定
24	24	4	・御幸日中活動センター 御幸老人いこいの家 開設 ・中央療育センター通所部門開設 ・富士見生活づくり支援ホーム分館「サテライト型」を「通常型」に変更し、富士見生活づくり支援ホームに名称を変更			
		3		・「第3次かわさきノーマライゼーションプラン」改定 ・「かわさきいきいき長寿プラン～第5期川崎市高齢者保健福祉計画・介護保険事業計画～」策定		
		7	・高次脳機能障害地域活動支援センター開設			
		9		・「川崎市重症患者救急対応病院」の運用開始		

年号	年	月	主な施設の開設等	主な制度・施策等	
平成	25	2	・川崎市就労自立支援センター本館から川崎市自立支援センター日進町に名称変更	<ul style="list-style-type: none"> ・「川崎市生活保護・自立支援対策方針」策定 ・「川崎市健康増進計画 第2期かわさき健康づくり21」策定 ・「川崎市地域医療計画」の策定 ・「第二期川崎市国民健康保険特定健康診査等実施計画」の策定 ・「川崎市障害者雇用・就労促進基本方針」の策定 ・「川崎市における動物行政の方向性と動物愛護センターのあり方」の策定 ・「川崎市新型インフルエンザ等対策行動計画」の策定 ・「第3期川崎市食育推進計画」の策定 ・「川崎市福祉センター跡地活用施設整備基本計画」の策定 ・「第4期川崎市地域福祉計画」の策定 ・「第3期川崎市ホームレス自立支援実施計画」の策定 ・「川崎市障害者雇用・就労促進行動計画」の策定 ・かわさき健幸福寿プロジェクト設置 ・「川崎市災害医療コーディネーター」の設置 ・改正生活保護法の施行 ・救急医療情報システム(かわさきのお医者さん)のリニューアル 	
			・川崎市就労自立支援センター分館「サテライト型」から川崎市自立支援センター南幸町「サテライト型」に名称変更		
		3	・川崎市就労自立支援センター別館から川崎市自立支援センター渡田に名称変更		
			・富士見生活づくり支援ホームから生活づくり支援ホーム下野毛に名称変更		
		4	・障害者支援施設 桜の風開設		
			・住宅手当相談センター(南部・中部)から住宅支援給付相談センター(南部・中部)に名称変更		
		10	・発達障害地域活動支援センター開設		
			・生活自立・仕事相談センター開設		
		26	3		・福祉センター閉所
					・住宅支援給付相談センター(中部)を閉所し、住宅支援給付相談センター(南部)に統一
			4		・ふれあいプラザかわさき開設
					・川崎市自立支援センター渡田閉所
	・川崎市自立支援センター南幸町「サテライト型」を「通常型」に変更				
	・住宅支援給付相談センターを生活自立・仕事相談センターに統合				
	27	2	・川崎市自立支援センター渡田閉所		
			・川崎市自立支援センター南幸町「サテライト型」を「通常型」に変更		
	28	3	・川崎市自立支援センター渡田閉所		
			・川崎市自立支援センター南幸町「サテライト型」を「通常型」に変更		
28	4	・川崎市自立支援センター渡田閉所			
		・川崎市自立支援センター南幸町「サテライト型」を「通常型」に変更			

関係施設一覧

(28年4月1日現在)

区役所保健福祉センターなど

	施設名	所在地	電話	運営主体
1	川崎区役所区民サービス部	川崎区東田町8	201-3113 (総合案内)	川崎市
2	川崎区役所保健福祉センター			
3	大師支所区民センター	川崎区東門前2-1-1	271-0130 (総合案内)	川崎市
4	大師地区健康福祉ステーション			
5	田島支所区民センター	川崎区鋼管通2-3-7	322-1960 (総合案内)	川崎市
6	田島地区健康福祉ステーション			
7	幸区役所区民サービス部	幸区戸手本町1-11-1	556-6666 (総合案内)	川崎市
8	幸区役所保健福祉センター			
9	中原区役所区民サービス部	中原区小杉町3-245	744-3113 (総合案内)	川崎市
10	中原区役所保健福祉センター			
11	高津区役所区民サービス部	高津区下作延2-8-1	861-3113 (総合案内)	川崎市
12	高津区役所保健福祉センター			
13	宮前区役所区民サービス部	宮前区宮前平2-20-5	856-3113 (総合案内)	川崎市
14	宮前区役所保健福祉センター			
15	多摩区役所区民サービス部	多摩区登戸1775-1	935-3113 (総合案内)	川崎市
16	多摩区役所保健福祉センター			
17	麻生区役所区民サービス部	麻生区万福寺1-5-1	965-5100 (総合案内)	川崎市
18	麻生区役所保健福祉センター			

高齢者福祉関係

●地域包括支援センター

	施設名	所在地	電話
1	桜寿園地域包括支援センター	川崎区桜本2-39-4	287-2558
2	恒春園地域包括支援センター	川崎区小川町10-10	211-6313
3	大師の里地域包括支援センター	川崎区日ノ出2-7-1	266-9130
4	しおん地域包括支援センター	川崎区本町1-1-1	222-7792
5	京町地域包括支援センター	川崎区京町2-15-6 神和ビル3F	333-7920
6	大師中央地域包括支援センター	川崎区台町26-7	270-5112
7	地域包括支援センターピオラ川崎	川崎区小田栄2-1-7	329-1680
8	大島中島地域包括支援センター	川崎区大島上町18-1 サークルイン2F	276-9901
9	藤崎地域包括支援センター	川崎区藤崎4-20-1 矢口ビル1F	270-3215
10	幸風苑地域包括支援センター	幸区都町64-1	556-4355
11	夢見ヶ崎地域包括支援センター	幸区南加瀬1-7-14	580-4765
12	かしまだ地域包括支援センター	幸区新塚越201 ルエ新川崎6F	540-3222
13	しゃんぐりら地域包括支援センター	幸区東小倉6-1	520-3863
14	みんなと暮らす町地域包括支援センター	幸区東古市場116-12	520-1905
15	さいわい東地域包括支援センター	幸区戸手4-1-9	555-1411
16	すみよし地域包括支援センター	中原区木月祇園町2-1	455-0980
17	地域包括支援センターこだなか	中原区上小田中 3-21-20-101	798-2332
18	ひらまの里地域包括支援センター	中原区上平間611-1	544-4012
19	みやうち地域包括支援センター	中原区宮内1-25-1	740-2814
20	いだ地域包括支援センター	中原区井田2-27-1 かわさき総合センター内	751-6661
21	とどろき地域包括支援センター	中原区今井上町1-37 常田ビル201	281-3666
22	わらく地域包括支援センター	高津区千年141	799-7951

23	すえなが地域包括支援センター	高津区末長1-3-13	861-5320
24	陽だまりの園地域包括支援センター	高津区諏訪2-10-15	814-5637
25	溝口地域包括支援センター	高津区溝口1-6-10 てくのかわさき3F	820-1133
26	ひさすえ地域包括支援センター	高津区久末453	797-6531
27	樹の丘地域包括支援センター	高津区久地4-19-1	820-8401
28	リ・ケア向ヶ丘地域包括支援センター	高津区向ヶ丘130-9	865-6238
29	みかど荘地域包括支援センター	宮前区野川1413	777-5716
30	鷲ヶ峯地域包括支援センター	宮前区菅生ヶ丘13-1	978-2724
31	富士見プラザ地域包括支援センター	宮前区野川2911	740-2883
32	レストア川崎地域包括支援センター	宮前区犬蔵2-25-9	976-9590
33	フレンド神木地域包括支援センター	宮前区神木本町5-12-15	871-1180
34	宮前平地地域包括支援センター	宮前区馬絹541-5	872-7144
35	地域包括支援センタービオラ宮崎	宮前区宮崎176-21	948-5371
36	長沢壮寿の里地域包括支援センター	多摩区長沢2-11-1	976-9004
37	多摩川の里地域包括支援センター	多摩区中野島6-13-5	935-5531
38	太陽の園地域包括支援センター	多摩区栗谷2-16-6	959-1234
39	地域包括支援センター菅の里	多摩区菅北浦3-10-20	946-5514
40	しゅくがわら地域包括支援センター	多摩区宿河原6-20-19	930-5151
41	よみうりランド花ハウス地域包括支援センター	多摩区菅仙谷4-1-4	969-3116
42	登戸地域包括支援センター	多摩区登戸1763 ライガガーデン向ヶ丘2F	933-7055
43	柿生アルナ園地域包括支援センター	麻生区上麻生5-19-10	989-5403
44	栗木台地域包括支援センター	麻生区栗木台1-13-5	988-5160
45	地域包括支援センター虹の里	麻生区王禅寺963-26	986-4088
46	片平地域包括支援センター	麻生区片平1430 金井原苑内	986-4986
47	百合丘地域包括支援センター	麻生区東百合丘3-2-7	959-6522
48	新百合地域包括支援センター	麻生区上麻生3-14-20 つくしの里内	969-3388
49	高石地域包括支援センター	麻生区千代ヶ丘1-2-9	959-6020

●いきいきセンター（老人福祉センター）

	施設名	所在地	電話	運営主体	定員
1	かわさき老人福祉・地域交流センター	川崎区堤根34-15	233-5592	福)川崎区社会福祉協議会	433名
2	さいわい健康福祉プラザ	幸区戸手本町1-11-5	541-8000	福)幸区社会福祉協議会	200名
3	中原老人福祉センター	中原区井田3-16-2	777-6000	福)中原区社会福祉協議会	200名
4	高津老人福祉・地域交流センター	高津区末長3-24-4	853-1722	福)高津区社会福祉協議会	312名
5	宮前老人福祉センター	宮前区宮崎2-12-29	877-9030	福)宮前区社会福祉協議会	200名
6	多摩老人福祉センター	多摩区中野島5-2-30	935-2941	福)川崎市社会福祉事業団	200名
7	麻生老人福祉センター	麻生区金程2-8-3	966-1549	福)麻生区社会福祉協議会	200名

●あんしんセンター

	施設名	所在地	電話
1	川崎区あんしんセンター	川崎区日進町1番地11 川崎ルフロン8階 福祉パルかわさき内	245-1144
2	幸区あんしんセンター	幸区戸手本町1-11-5 さいわい健康福祉プラザ 福祉パルさいわい内	556-5082
3	中原区あんしんセンター	中原区今井上町34 和田ビル1F 福祉パルなかはら内	722-6122
4	高津区あんしんセンター	高津区溝口1-6-10 てくのかわさき3F 福祉パルたかつ内	812-5833
5	宮前区あんしんセンター	宮前区宮崎2-6-10 東急宮崎台ガーデンオフィス4F 福祉パルみやまえ内	856-5788

6	多摩区あんしんセンター	多摩区登戸1763 ライフガーデン向ヶ丘2F 福祉パルたま内	933-2411
7	麻生区あんしんセンター	麻生区万福寺1-2-2 新百合丘トウエンティワン1F 福祉パルあさお内	952-5711
8	川崎市あんしんセンター	中原区上小田中6-22-5 川崎市総合福祉セン ター6F	739-8727

●シルバー人材センター

事務所名		所在地	電話
1	本部事務所	川崎区堤根34-15	222-6886
2	南部事務所	川崎区堤根34-15	222-1550
3	中部事務所	高津区溝口5-15-6	822-5031
4	北部事務所	麻生区上麻生4-56-8	980-0131

●いこいの家（老人いこいの家）

施設名		所在地	電話	運営主体
1	大師いこいの家	川崎区大師公園1-4	277-7979	福)川崎区社会福祉協議会
2	小田いこいの家	川崎区小田2-16-9	344-3387	福)川崎区社会福祉協議会
3	藤崎いこいの家	川崎区藤崎4-17-6	222-7773	福)川崎区社会福祉協議会
4	田島いこいの家	川崎区田島町20-23	366-2811	福)川崎区社会福祉協議会
5	大島いこいの家	川崎区大島1-9-6	233-8867	福)川崎区社会福祉協議会
6	桜本いこいの家	川崎区桜本2-5-2	277-5125	福)川崎区社会福祉協議会
7	京町いこいの家	川崎区京町3-12-2	344-0184	福)川崎区社会福祉協議会
8	渡田いこいの家	川崎区渡田4-12-20	366-4075	福)川崎区社会福祉協議会
9	殿町いこいの家	川崎区殿町1-20-15	287-9108	福)川崎区社会福祉協議会
10	日吉いこいの家	幸区北加瀬1-39-5	588-7505	福)幸区社会福祉協議会
11	南河原いこいの家	幸区南幸町1-11	541-2137	福)幸区社会福祉協議会
12	下平間いこいの家	幸区下平間357-6	544-5757	福)幸区社会福祉協議会
13	古市場いこいの家	幸区古市場1781-1	555-3765	福)幸区社会福祉協議会
14	小倉いこいの家	幸区小倉5-32-5	588-9707	福)幸区社会福祉協議会
15	御幸いこいの家	幸区紺屋町33-1	522-1516	福)幸区社会福祉協議会
16	ごうじいこいの家	中原区上小田中7-6-18	733-3608	福)中原区社会福祉協議会
17	等々力いこいの家	中原区等々力1-1	733-3618	福)中原区社会福祉協議会
18	中丸子いこいの家	中原区中丸子378-4	433-3866	福)中原区社会福祉協議会
19	新城いこいの家	中原区下新城1-2-4	754-0283	福)中原区社会福祉協議会
20	西加瀬いこいの家	中原区西加瀬10-5	434-6418	福)中原区社会福祉協議会
21	井田いこいの家	中原区井田三舞町14-16	798-8806	福)中原区社会福祉協議会
22	丸子多摩川いこいの家	中原区丸子通1-639-3	411-0551	福)中原区社会福祉協議会
23	高津いこいの家	高津区久本3-6-22	811-5120	福)高津区社会福祉協議会
24	上作延いこいの家	高津区上作延1142-4	865-1633	福)高津区社会福祉協議会
25	子母口いこいの家	高津区子母口983	755-0147	福)高津区社会福祉協議会
26	末長いこいの家	高津区末長2-27-2	866-0749	福)高津区社会福祉協議会
27	梶ヶ谷いこいの家	高津区梶ヶ谷5-8-27	853-5185	福)高津区社会福祉協議会
28	東高津いこいの家	高津区下野毛1-3-2	813-1886	福)高津区社会福祉協議会
29	くじいこいの家	高津区久地3-16-1	811-2234	福)高津区社会福祉協議会
30	平いこいの家	宮前区平2-13-1	865-1033	特非)有馬まちづくりサポ-トセン ターカーアオイ
31	有馬いこいの家	宮前区有馬4-5-2	855-2177	特非)有馬まちづくりサポ-トセン ターカーアオイ
32	野川いこいの家	宮前区野川3182-1	788-2271	特非)有馬まちづくりサポ-トセン ターカーアオイ

33	白幡台いこいの家	宮前区白幡台1-13-1	976-0786	特非)有馬まちづくりサポートセンターカアアイ
34	鷺ヶ峰いこいの家	宮前区菅生ヶ丘32-10	976-6418	特非)有馬まちづくりサポートセンターカアアイ
35	登戸いこいの家	多摩区登戸新町237	933-2181	福)多摩区社会福祉協議会
36	菅いこいの家	多摩区菅北浦3-11-1	944-2940	福)多摩区社会福祉協議会
37	錦ヶ丘いこいの家	多摩区栗谷3-28-2	951-0535	福)多摩区社会福祉協議会
38	長尾いこいの家	多摩区長尾1-12-7	932-1133	福)多摩区社会福祉協議会
39	枅形いこいの家	多摩区枅形6-3-1	932-1127	福)多摩区社会福祉協議会
40	中野島いこいの家	多摩区中野島6-26-7	900-4265	福)多摩区社会福祉協議会
41	南菅いこいの家	多摩区菅馬場3-26-1	944-7790	福)多摩区社会福祉協議会
42	王禅寺いこいの家	麻生区王禅寺東5-32-15	989-0401	福)麻生区社会福祉協議会
43	片平いこいの家	麻生区片平5-25-1	987-3878	福)麻生区社会福祉協議会
44	千代ヶ丘いこいの家	麻生区千代ヶ丘6-3-22	955-0412	福)麻生区社会福祉協議会
45	白山いこいの家	麻生区白山4-2-2	988-8767	福)麻生区社会福祉協議会
46	麻生いこいの家	麻生区上麻生4-32-2	953-9870	福)麻生区社会福祉協議会
47	岡上いこいの家	麻生区岡上277	986-0184	福)麻生区社会福祉協議会
48	百合丘いこいの家	麻生区百合丘2-8-2	966-2631	福)麻生区社会福祉協議会

●いこいの家（老人いこいの家）（民間）

施設名		所在地	電話
1	二子いこいの家	高津区二子6-10-5	—
2	久地第二いこいの家	高津区久地2-11-22	822-6367

●小学校ふれあいデイサービスセンター

施設名		所在地	電話
1	川崎小学校ふれあいデイサービスセンター	川崎区日進町20-1	244-1501
2	河原町ふれあいデイサービスセンター	幸区河原町1-49	544-3550
3	玉川小学校ふれあいデイサービスセンター	中原区北谷町32	543-6768
4	梶ヶ谷小学校ふれあいデイサービスセンター	高津区梶ヶ谷4-12（5月に移転予定）	862-5121
5	有馬小学校ふれあいデイサービスセンター	宮前区東有馬5-12-1	871-1566

●訪問看護ステーション

施設名		所在地	電話
1	おおしま訪問看護ステーション	川崎区大島3-21-15 クラルテ市川	211-0200
2	川崎大師訪問看護ステーション	川崎区大師駅前1-5-4	266-2180
3	りんこう訪問看護ステーション	川崎区中島3-6-8 コートクレール1F	221-2031
4	かわさき南部訪問看護ステーション	川崎区宮前町4-8 志田ビル1階	222-3713
5	こうかん訪問看護ステーション	川崎区鋼管通1-2-1	366-2375
6	ハートケア訪問看護ステーション	川崎区本町1-8-2 トラストビル2F	221-2009
7	医療法人啓和会 小田訪問看護ステーション	川崎区小田3-19-11	366-8763
8	サポートライフ・結	川崎区貝塚2-5-11 S Iビル1-B	201-4966
9	ケアーズ川崎大師訪問看護リハビリステーション	川崎区東門前3-8-34 1階	272-5082
10	指定訪問看護 アットリハ八丁畷	川崎区池田1-5-4	201-9357
11	ななふく訪問看護ステーション	川崎区京町2-10-3 リベルテ京町101	201-9138

12	さいわい訪問看護ステーション	幸区新塚越201 ルリエ新川崎6F	556-4213
13	しらかば訪問看護ステーション	幸区塚越2-195 パステルハイム33	201-6820
14	医療法人財団 石心会さいわい訪問看護ステーション夢見ヶ崎	幸区南加瀬3-1-3 金田ビル1階	599-1205
15	ケアーズさいわい訪問看護ステーション	幸区南加瀬3-4-23	589-7720
16	訪問看護ステーション デューン川崎	幸区大宮町24 メゾン柏1階106号室	201-4230
17	第二国道訪問看護ステーション	幸区南幸町3-95	541-0222
18	訪問看護ステーション井田	中原区井田2-27-1	751-6711
19	訪問看護ステーションなかはら正吉苑	中原区新城1-7-3 河野ビル1F	798-0836
20	かわさき訪問看護ステーション	中原区今井上町1-34 和田ビル3階	733-8123
21	ソフィア訪問看護ステーション元住吉	中原区木月1-18-11 柳澤ビルV 201	430-2808
22	さくら訪問看護ステーション	中原区上小田中5-12-28	739-3158
23	ケアーズ訪問看護リハビリステーション中原	中原区下小田中5-11-47 齊藤貸事務所	789-8171
24	なかはら訪問看護ステーション	中原区上平間1264 メディホープなかはらビル	520-3381
25	高津訪問看護ステーション	高津区溝口1-17-1	822-1287
26	ジャパンケア川崎高津 訪問看護	高津区溝口3-11-17 溝口パークホームズ2-A	850-9155
27	訪問看護ステーション ふわり	高津区溝口4-1-18 M・K高津駅前ビル3F	455-7087
28	たま訪問看護ステーション	高津区久地4-23-1 くじらビル3R	850-2766
29	ほのぼの訪問看護ステーション溝の口	高津区久本3-7-4 NECグリーンプラザ溝の口	812-1378
30	訪問看護ステーション かたくら	高津区新作4-11-16	855-7421
31	指定訪問看護 アットリハ新城	高津区新作6-8-33	948-6969
32	訪問看護ステーション 夢の樹溝の口	高津区下作延5-11-12 1階	861-2022
33	リンクス訪問看護リハビリステーション	高津区末長4-25-13第2井上ビル102号室	299-9045
34	訪問看護ステーション ケア・サービスあかり	高津区溝口2-6-26 アズマヤ栄橋ビル403	850-0772
35	ななき訪問看護ステーション	高津区坂戸1-6-23-101	829-1773
36	向丘訪問看護ステーション	宮前区平2-3-2 ヴィラージュ平瀬2-101	870-0361
37	宮前平訪問看護ステーション	宮前区宮前平1-9-24 ニューウエルテラス宮前平A301	870-3110
38	帝京大学宮前訪問看護ステーション	宮前区野川907	777-1777
39	訪問看護ステーション青鷺	宮前区野川3134-5	754-1768
40	タツミ訪問看護ステーション鷺沼	宮前区鷺沼1-5-1 エンゼル鷺沼101	870-0610
41	セコム鷺沼訪問看護ステーション	宮前区鷺沼3-5-29 フォレスト鷺沼201	871-5007
42	椿訪問看護ステーション	宮前区宮崎2-8-26 第5マルテイビル501	871-5354
43	セントケア訪問看護ステーション川崎宮前	宮前区馬絹1451アズマ宮崎台マンション201	860-1780
44	在宅療養支援ステーション楓の風みやまえ	宮前区有馬4-12-12 有馬第一タクミマンション	948-9902
45	ガイアリハビリ訪問看護ステーション 鷺沼	宮前区鷺沼1-2-1 安藤マンション703号室	872-9765
46	ゆうき訪問看護リハビリステーション	宮前区平2-2-19	379-6680
47	よつ葉かわさき	多摩区堰2-11-43	850-0087
48	医療法人社団 三医会 訪問看護ステーション長沢ひまわり	多摩区長沢1-27-6 第5松沢マンション104号	977-9674
49	訪問看護ステーション タウンナーズ	多摩区菅北浦2-17-8 エスポワール21 1F	949-5515

50	訪問看護ステーション ウィッシュ 向ヶ丘	多摩区登戸2708-1 YMビル4F	931-5566
51	ケアーズ訪問看護リハビリステーション 川崎多摩	多摩区東生田1-10-1栃倉ビル1F	819-5302
52	よみうりランド訪問看護ステーション	多摩区菅仙谷4-1-3	948-1613
53	たまふれあい訪問看護ステーション	多摩区枳形2-23-1-107	922-5665
54	クラーチ訪問看護ステーション 稲田堤	多摩区菅稲田堤1-17-15	819-7265
55	虹が丘訪問看護ステーション	麻生区王禅寺963-11	986-1212
56	総生会訪問看護ステーション	麻生区上麻生6-27-10 サンヒルガーデンズ ズキ103	981-5080
57	みのりの家 訪問看護ステーション	麻生区高石3-9-1	969-7172
58	ケア工房・真謝	麻生区王禅寺西1-44-1-102	969-5831
59	訪問看護ステーションゆらりん	麻生区岡上341-8	455-4130
60	セントケア訪問看護ステーションあ さお	麻生区百合丘1-4-13 桜ヒルズ1F	953-9808
61	訪問看護リハビリテーション麻生	麻生区百合丘1-18-5-203	969-0234
62	ニチイケアセンター栗平 訪問看護 ステーション	麻生区栗平1-2-13	980-2056
63	新百合ヶ丘訪問看護ステーション すみれ	麻生区上麻生3-14-20	969-3311
64	ケアーズ訪問看護リハビリステーション 新百合ヶ丘	麻生区金程1-9-9	969-5080
65	ヴィラージュ虹ヶ丘 訪問看護ステ ーション	麻生区虹ヶ丘1-22-1-2	712-5512
66	訪問看護リハビリテーション麻生	麻生区百合丘2-19-43	969-0234
67	指定訪問看護 アットリハ新百合ヶ 丘	麻生区万福寺1-8-7 パストラル新百合ヶ 丘401	299-6696

●特別養護老人ホーム（介護老人福祉施設）

	施設名	所在地	電話	運営主体	定員
1	恒春園	川崎区小川町10-10	211-1177	福)馬島福祉会	60名
2	大師の里	川崎区日ノ出2-7-1	266-1191	福)馬島福祉会	50名
3	しおん	川崎区本町1-1-1	222-7761	福)母子育成会	25名
4	桜寿園	川崎区桜本2-39-4	287-2566	福)セイワ	74名
5	ピオラ川崎	川崎区小田栄2-1-7	333-0001	福)中川徳生会	120名
6	ゆとりあ	川崎区殿町1-11-10	277-1165	福)川崎大師福祉会	100名
7	境町フェニックス	川崎区境町11-9	222-3800	福)同慶会	120名
8	幸風苑	幸区都町64-1	511-3141	福)セイワ	60名
9	夢見ヶ崎	幸区南加瀬1-7-14	587-1651	福)和楽会	64名
10	南さいわい	幸区南幸町3-149-3	542-3695	福)三篠会	136名
11	こむかい	幸区小向仲野町1-3	540-0170	福)三篠会	29名
12	しゃんぐりら	幸区東小倉6-1	520-3860	福)母子育成会	220名
13	みんなと暮らす町	幸区東古市場116-12	520-1901	福)照陽会	120名
14	クロスハート幸・川崎	幸区河原町1-37	533-9400	福)伸こう福祉会	140名
15	すみよし	中原区木月祇園町2-1	455-0880	福)セイワ	84名
16	こだなか	中原区上小田中1-28-55	754-7611	福)中川徳生会	50名
17	ひらまの里	中原区上平間611-1	544-3994	福)市社会福祉事業団	84名
18	みやうち	中原区宮内1-25-1	740-2810	福)セイワ	120名
19	等々力	中原区宮内4-19-26	753-2260	福)春日会	120名
20	いせうら	中原区上平間1251-2	540-3135	福)春日会	28名
21	せせらぎ	中原区下小田中6-30-32	752-7755	福)春日会	29名
22	和楽館	高津区千年141-2	766-7660	福)和楽会	60名

23	すえなが	高津区末長1-3-13	861-5318	福)セイワ	104名
24	おだかの郷	高津区末長2-20-20	982-1110	福)高津百春会	104名
25	陽だまりの園	高津区諏訪2-10-15	814-5635	福)照陽会	50名
26	みかど荘	宮前区野川1413	766-0511	福)くぬぎざか福祉会	73名
27	鷺ヶ峯	宮前区菅生ヶ丘13-1	978-2721	福)セイワ	72名
28	富士見プラザ	宮前区野川2911	751-2252	福)子の神福祉会	70名
29	フレンド神木	宮前区神木本町5-12-15	871-2010	福)三神会	100名
30	フレンド神木二番館	宮前区神木本町2-15-2	948-6677	福)三神会	29名
31	風光	宮前区野川3134-5	754-1751	福)寿楽園	23名
32	富士見プラザ フォンテヌ鷺沼	宮前区土橋3-1-6	863-3411	福)子の神福祉会	29名
33	わらく桃の丘	宮前区野川515	777-8910	福)和楽会	90名
34	プラチナ・ヴィラ野川	宮前区野川1428-1	753-5525	福)白金会	104名
35	太陽の園	多摩区栗谷2-16-6	955-9181	福)照陽会	66名
36	長沢壮寿の里	多摩区長沢2-11-1	976-9003	福)川崎市社会福祉事業団	53名
37	多摩川の里	多摩区中野島6-13-5	935-5200	福)川崎市社会福祉事業団	84名
38	菅の里	多摩区菅北浦3-10-20	946-3400	福)徳心会	80名
39	しゅくがわら	多摩区宿河原6-20-19	935-2690	福)鈴保福祉会	68名
40	よみうりランド花ハウス	多摩区菅仙谷4-1-4	969-3111	福)読売光と愛の事業団	150名
41	花ハウスすみれ館	多摩区菅馬場3-21-1	543-9011	福)読売光と愛の事業団	29名
42	ヴィラージュ川崎	多摩区宿河原1-18-1	930-5552	福)美生会	80名
43	生田広場	多摩区西生田5-24-2	967-0881	福)よつば会	88名
44	生田まほろば	多摩区生田1-4-17	945-6000	福)みずほ	130名
45	柿生アルナ園	麻生区上麻生5-19-10	987-0021	福)鈴保福祉会	80名
46	緑陽苑	麻生区栗木台1-12-1	988-5010	福)ハートフル記念会	70名
47	虹の里	麻生区王禅寺963-26	986-1007	福)慈正会	108名
48	金井原苑	麻生区片平1430	986-1560	福)一廣会	98名
49	潮見台みどりの丘	麻生区王禅寺1241-38	955-1746	福)藤英会	120名
50	片平長寿の里	麻生区片平1829	455-4188	福)川崎市社会福祉事業団	130名
51	ラスール麻生	麻生区白山1-1-3	712-7722	福)白山福祉会	128名
52	ヴィラージュ虹ヶ丘	麻生区虹ヶ丘1-22-1-2	712-5511	福)美生会	29名
53	ルピナス王禅寺	麻生区王禅寺東3-2-36	299-8886	福)清昭会	100名

●介護老人保健施設

	施設名	所在地	電話	運営主体	定員
1	葵の園・川崎南部	川崎区田町2-9-2	277-6600	医)葵会	100名
2	葵の園・川崎	川崎区小田栄2-1-6	328-3711	医)葵会	150名
3	幸正の苑	幸区小倉2-30-13	599-2666	医)正慶会	72名
4	千の風・川崎	幸区小向町15-25	520-1033	福)健仁会	150名
5	葵の園・武蔵小杉	中原区今井西町111-1	711-0880	医)葵会	150名
6	たかつ	高津区子母口498-2	741-3077	医)東華会	100名
7	樹の丘	高津区久地4-19-1	820-0350	川崎医療生活協同組合	80名
8	ゆい	高津区新作3-7-1	862-4321	医)じゅらく会	100名
9	ベルサンテ	高津区久末703-4	740-0740	医)興生会	135名
10	帝京大学老人保健センター	宮前区野川907	777-1711	学)帝京大学	156名
11	レストア川崎	宮前区犬蔵2-25-9	976-7111	医)花咲会	150名
12	ろうけん宮前	宮前区水沢2-20-1	975-3811	医)桃潤会	150名

13	プラチナ・ヴィラ宮前	宮前区野川1430-1	753-5530	医)徳寿会	126名
14	三田あすみの丘	多摩区三田1-14-2	935-5401	福)三篠会	84名
15	遊花園	多摩区枅形6-4-25	900-9332	福)枅形鳳翔会	98名
16	よみうりランドケアセンター	多摩区菅仙谷4-1-3	948-1611	医)緑と愛の会	150名
17	虹が丘リハビリケアセンター	麻生区王禅寺963-11	987-9853	医)亮正会	80名
18	新百合ヶ丘介護老人保健施設 つくしの里	麻生区上麻生3-14-20	969-3366	医)れいめい会	100名
19	アクアピア新百合	麻生区黒川318	981-5667	医)神緑会	150名

●介護療養型医療施設

	施設名	所在地	電話	運営主体	定員
1	にじのまち病院 (※1)	川崎区藤崎1-5-3	233-8577	医)和光会	50名
2	日本鋼管病院	川崎区鋼管通1-2-1	333-5591	医)こうかん会	48名
3	有馬病院	宮前区有馬3-10-7	866-3315	医)愛生会	32名
4	川崎田園都市病院 (※2)	麻生区片平1782	988-1118	川崎田園都市病院	165名
5	柿生記念病院	麻生区上麻生6-28-20	989-0008	医)緑彩会	58名

※1 にじのまち病院は、平成28年4月末日をもって廃止を予定しています。

※2 川崎田園都市病院は、療養病床54名、老人性認知症疾患療養病床棟111名。

●養護老人ホーム

	施設名	所在地	電話	運営主体	定員
1	恵楽園	高津区下作延2-26-1	866-2253	福)川崎聖風福祉会	140名
2	すえなが	高津区末長1-3-13	861-5317	福)セイワ	50名

●軽費老人ホーム（ケアハウス）

	施設名	所在地	電話	運営主体	定員
1	すえなが	高津区末長1-3-13	861-5321	福)セイワ	50名
2	青田風	宮前区野川3134-5	(代表)	福)寿楽園	100名
3	風知草		754-1751		114名

●川崎市認知症コールセンター

	施設名	所在地	電話	運営主体
	サポートほっと	多摩区登戸1803 2階	0570-040-104	特非)川崎市認知症ピアサポートセンター

保健医療関係

	施設名	所在地	電話	運営主体
1	川崎休日急患診療所	川崎区富士見1-1-1	211-6555	川崎市
2	幸休日急患診療所	幸区戸手2-12-12	555-0885	川崎市
3	中原休日急患診療所	中原区小杉町3-245	722-7870	川崎市
4	高津休日急患診療所	高津区溝口5-15-5	811-9300	川崎市
5	宮前休日急患診療所	宮前区東有馬2-13-3	853-2133	川崎市
6	多摩休日夜間急患診療所	多摩区登戸1775-1	933-1120	川崎市
7	麻生休日急患診療所	麻生区万福寺1-5-3	966-2133	川崎市
8	川崎市歯科医師会館診療所	川崎区砂子2-10-10	233-4494	公社)川崎市歯科医師会
9	中原歯科保健センター	中原区小杉町2-288-4	733-1248	公社)川崎市歯科医師会
10	久地歯科保健センター	高津区久地2-15-16	811-0355	公社)川崎市歯科医師会
11	百合丘歯科保健センター	麻生区高石4-15-5	966-2261	公社)川崎市歯科医師会

12	川崎市救急医療情報センター	川崎区宮前町8-3	222-1919	川崎市
13	こころの相談所	川崎区東田町8	201-3241	川崎市
14	動物愛護センター	高津区蟹ヶ谷119	766-2237	川崎市
15	中央卸売市場食品衛生検査所	宮前区水沢1-1-1	975-2245	川崎市
16	健康安全研究所	川崎区殿町3-25-13	276-8250	川崎市
17	社会復帰訓練所	高津区末長276-6	888-4853	福)川崎聖風福祉会
18	かわさき南部斎苑	川崎区夜光3-2-7	277-8146	川崎市シルバー人材センター・富士建設工業共同体
19	かわさき北部斎苑	高津区下作延6-18-1	822-3171	川崎市シルバー人材センター・富士建設工業共同体
20	市立川崎病院	川崎区新川通12-1	233-5521	川崎市
21	市立井田病院	中原区井田2-27-1	766-2188	川崎市
22	市立多摩病院	多摩区宿河原1-30-37	933-8111	学)聖マリアンナ医科大学
23	市立看護短期大学	幸区小倉4-30-1	587-3500	川崎市
24	川崎・横浜公害保健センター	川崎区日進町23	211-0311	公財)川崎・横浜公害保健センター
25	川崎看護専門学校	高津区久本1-4-1	856-9221	公財)川崎市看護師養成確保事業団

地域福祉関係

●社会福祉協議会

	名称	所在地	電話
1	川崎市社会福祉協議会	中原区上小田中6-22-5 川崎市総合福祉センター	739-8710
2	川崎市川崎区社会福祉協議会	川崎区日進町1番地11 川崎メロン8階	246-5500
3	川崎市幸区社会福祉協議会	幸区戸手本町1-11-5 さいわい健康福祉プラザ内	556-5500
4	川崎市中原区社会福祉協議会	中原区今井上町34 和田ビル1F	722-5500
5	川崎市高津区社会福祉協議会	高津区溝口1-6-10 てくのかわさき3F	812-5500
6	川崎市宮前区社会福祉協議会	宮前区宮崎2-6-10 宮崎台ガレージンオフィス4F	856-5500
7	川崎市多摩区社会福祉協議会	多摩区登戸1763 ライフガーデン向ヶ丘2F	935-5500
8	川崎市麻生区社会福祉協議会	麻生区万福寺1-2-2 新百合ウエントリ1F	952-5500

●総合福祉センター

施設名	所在地	電話	運営主体
川崎市総合福祉センター (エポックなかはら)	中原区上小田中6-22-5	722-0185	福)川崎市社会福祉協議会

●福祉パル

施設名	所在地	電話	運営主体	
1	福祉パルかわさき	川崎区日進町1番地11 川崎メロン8階	246-5500	福)川崎区社会福祉協議会
2	福祉パルさいわい	幸区戸手本町1-11-5 さいわい健康福祉プラザ内	556-5500	福)幸区社会福祉協議会
3	福祉パルなかはら	中原区今井上町34 和田ビル1F	722-5500	福)中原区社会福祉協議会
4	福祉パルたかつ	高津区溝口1-6-10 てくのかわさき3F	812-5500	福)高津区社会福祉協議会
5	福祉パルみやまえ	宮前区宮崎2-6-10 宮崎台ガレージンオフィス4F	856-5500	福)宮前区社会福祉協議会
6	福祉パルたま	多摩区登戸1763 ライフガーデン向ヶ丘2F	935-5500	福)多摩区社会福祉協議会
7	福祉パルあさお	麻生区万福寺1-2-2 新百合ウエントリ1F	952-5500	福)麻生区社会福祉協議会

●地域福祉館

施設名	所在地	電話	運営主体
1 地域福祉施設ちどり	高津区久本3-6-22	822-2262	川崎市

●ホームレス自立支援センター

施設名	所在地	電話	運営主体	定員
1 川崎市自立支援センター日進町	川崎区日進町12-11	222-1017	中高年事業団やまて企業組合	82名
2 川崎市自立支援センター南幸町	幸区南幸町3-105	522-3808	有)サン矢留	10名
3 生活づくり支援ホーム下野毛	高津区下野毛1-7-16	322-0177	中高年事業団やまて企業組合	50名

●救護施設

施設名	所在地	電話	運営主体	定員
ノーマ・ヴィラージュ聖風苑	川崎区池上新町3-1-8	288-5401	福)川崎聖風福祉会	80名

●更生保護施設

施設名	所在地	電話	運営主体	定員
川崎自立会	川崎区浅田1-4-2	322-2154	更)川崎自立会	40名

●心身障害者モデル工場

施設名	所在地	電話
日本理化学工業(株)	高津区久地2-15-10	811-4121

●生活自立・仕事相談センター

施設名	所在地	電話	運営主体
川崎市生活自立・仕事相談センター (だいJOBセンター)	川崎区駅前本町11-2	245-5120	中高年事業団やまて企業組合

障害者福祉関係

●相談機関等

施設名	所在地	電話	運営主体
1 障害者更生相談所	高津区二子6-14-10	811-0003	川崎市
2 精神保健福祉センター	川崎区東田町8	200-3195	川崎市
3 こころの相談所	川崎区東田町8	201-3241	川崎市
4 百合丘障害者センター	麻生区百合丘2-8-2	281-6621	川崎市 福)川崎市社会福祉事業団
5 発達相談支援センター	川崎区砂子1-7-5 タカシゲビル3F	223-3304	福)青い鳥

●障害者相談支援センター

施設名	所在地	電話	運営主体
1 かわさき基幹相談支援センター	川崎区大島1-4-8 イーストブル1階	222-8281	福)川崎聖風福祉会
2 地域相談支援センターふじみ	川崎区大島1-8-6	233-9949	福)川崎市社会福祉事業団
3 地域相談支援センターいっしょ	川崎区京町1-16-26-101	201-6952	福)あおぞら共生会

4	地域相談支援センター かわさきLife	川崎区新川通5-11 金子ビル701号室	201-7286	特非) KAWASAKI 精神保健福祉事業団
5	さいわい基幹相談支援センター	幸区古市場2-91 ウェルティ 川崎	589-5183	福)川崎市社会福祉事業団
6	地域相談支援センターラルゴ	幸区南加瀬2-28-28 萬家 ビル102	589-5472	福)ともかわさき
7	地域相談支援センターりぼん	幸区塚越3-427 塚越ハイツ1階	589-7933	福)長尾福祉会
8	地域相談支援センター あん さんぶる	幸区小向西町4-61-101	223-8290	福)幸ヒューマンネットワーク
9	なかはら基幹相談支援センター	中原区今井仲町264	299-9838	福)育桜福祉会
10	地域相談支援センター にじ	中原区下小田中2-4-24 マリンハイツ2階	820-6609	福)同愛会
11	もとすみ地域相談支援センター	中原区木月2-18-6 マンション住吉203号室	863-6251	福)川崎聖風福祉会
12	地域相談支援センター すまいる	中原区北谷町12 グレース・アヤタ102号	201-1280	財)川崎市身体障害者協会
13	たかつ基幹相談支援センター	高津区溝口3-13-5	543-9812	福)育桜福祉会
14	くさぶえ 地域相談支援センター	高津区末長3-25-8	863-9744	福)川崎市社会福祉事業団
15	地域相談支援センター ゆきやなぎ	高津区二子2-18-10 グローバル高津101号室	819-5812	福)セイワ
16	地域相談支援センター いまここ	高津区二子6-3-3 グランド・ル栄A-202	819-4304	特非)ピアたちばな
17	みやまえ基幹相談支援センター	宮前区宮崎2-6-11 宮崎台ハウスレジッド A棟106	750-0581	福)川崎市社会福祉事業団
18	地域相談支援センター ポポラス	宮前区宮崎2-13-35 モ7・宮崎101	870-5236	福)みのり会
19	地域相談支援センター れもん	宮前区神木本町5-1-4 エスパラン宮前203	740-9043	福)長尾福祉会
20	地域相談支援センター シリウス	宮前区鷺沼1-2-1 安藤マンション403	920-9105	福)アピエ
21	たま基幹相談支援センター	多摩区登戸495-3 アミティ・シマ第5ビル1F	819-5788	福)川崎市社会福祉事業団
22	地域相談支援センター いろはにこんぺいとう	多摩区中野島4-19-14 プリメーラSS101	299-6510	福)なごみ福祉会
23	地域相談支援センター ドルチェ	多摩区中野島2-6-7 豊栄レジデンス103	819-4510	福)ともかわさき
24	地域相談支援センター アベク	多摩区南生田4-11-1	948-9890	福)弥生会
25	あさお基幹相談支援センター	麻生区万福寺2-4-7 才沢第2ビル102	299-8895	福)セイワ
26	地域相談支援センター 柿生	麻生区五力田2-20-10	987-1794	福)川崎市社会福祉事業団
27	地域相談支援センター ひまわり	麻生区百合丘1-20-7 白井ビル2階	322-9591	特非)たま・あさお精神保健福祉をすすめる会
28	地域相談支援センター それいゆ	麻生区万福寺1-1-1 新百合シティビル304	969-7447	福)三篠会

●視聴覚障害者情報提供施設

	施設名	所在地	電話	運営主体
1	視覚障害者情報文化センター	川崎区堤根34-15 ふれあいプラザかわさき3階	222-1611	福)日本点字図書館
2	聴覚障害者情報文化センター	中原区井田三舞町14-16	798-8800	福)川崎市社会福祉協議会

●身体障害者福祉センター

	施設名	所在地	電話	運営主体
1	南部身体障害者福祉会館	川崎区大島1-8-6	244-3971	福)川崎市社会福祉事業団
2	中部身体障害者福祉会館	中原区小杉御殿町2-114-1	733-9675	財)川崎市身体障害者協会
3	北部身体障害者福祉会館	高津区溝口1-18-16	811-6631	福)育桜福祉会
4	多摩川の里 身体障害者福祉会館	多摩区中野島6-13-5	935-1359	福)川崎市社会福祉事業団

●地域療育センター

	施設名	所在地	電話	運営主体
1	南部地域療育センター	川崎区中島3-3-1	211-3181	福)川崎市社会福祉事業団
2	中央療育センター	中原区井田3-16-1	754-4559	福)同愛会
3	川崎西部地域療育センター	宮前区平2-6-1	865-2905	福)青い鳥
4	北部地域療育センター	麻生区片平5-26-1	988-3144	福)同愛会

●指定短期入所事業所（ショートステイ）

【宿泊のみ】

	施設名	所在地	電話	運営主体
1	ライプリー（ライプリー渡田）	川崎区渡田1-15-5	344-6085	福)ともかわさき
2	市立川崎病院	川崎区新川通12-1	233-5521	川崎市
3	市立井田病院	中原区井田2-27-1	766-2188	川崎市
4	川崎医療生活協同組合 川崎協同病院	川崎区桜本2-1-5	299-4781	川崎医療生活協同組合
5	中央療育センター	中原区井田3-16-1	754-4563	福)同愛会
6	桜の風	中原区井田3-16-1	920-9300	福)育桜福祉会 福)聖風福祉会
7	れいんぼう川崎	宮前区東有馬5-8-10	888-8601	福)川崎市社会福祉事業団
8	みずさわ	宮前区水沢3-6-50	978-3238	福)三篠会
9	市立多摩病院	多摩区宿河原1-30-37	933-8111	学)聖マリアンナ医科大学
10	サポートセンターロンド	多摩区登戸2981	930-0160	特非)療育ねっとわーく川崎
11	柿生学園	麻生区五力田2-20-10	987-1511	福)川崎市社会福祉事業団
12	つばき寮	麻生区細山1209	954-5011	福)セイワ
13	ソレイユ川崎	麻生区細山1203	959-3003	福)三篠会
14	授産学園つつじ工房	麻生区細山1209	954-5011	福)セイワ

●指定日中一時支援事業

【日中短期入所】

	施設名	所在地	電話	運営主体
1	ライプリー	川崎区渡田1-15-5	344-6085	福)ともかわさき
2	中央療育センター	中原区井田3-16-1	754-4563	福)同愛会
3	まんぼう	多摩区登戸2981	930-0160	特非)療育ねっとわーく川崎
4	柿生学園	麻生区五力田2-20-10	987-1511	福)川崎市社会福祉事業団

●障害児・者一時預り

	施設名	所在地	電話	運営主体
1	サポートセンター あおぞらの街 エコー	川崎区京町 1-16-25	366-7255	福)あおぞら共生会
2	ほっとライン障害児者日中一時預かり	川崎区桜本 1-8-22	270-2250	福)青丘社
3	よろずえクラブ	幸区小倉 812-42 サンハイツマツモト 101	587-2677	特非)よろずえ商会
4	さぽーとハウス わにの家	中原区今井南町 561-9	711-5078	特非) わになろう会
5	日中一時支援 ドナルド2	中原区下小田中 1-5-19	750-9962	福)らぼおるの樹
6	日中一時支援 ドナルド	高津区二子 3-29-10	813-5240	福)らぼおるの樹
7	日中一時支援 原っぱ	宮前区平 3-11-1	976-1841	福)らぼおるの樹
8	まんぼう	多摩区登戸 2981	930-0160	特非)療育ねっとわーく 川崎
9	児童デイサービス ドリーム	多摩区南生田 4-12-3	976-2860	福)なごみ福祉会
10	すくすく	多摩区菅北浦 2-17-17	944-9770	特非)すくすく
11	てんとうむし	多摩区菅北浦 4-11-3 1階	322-0409	一社)てんとうむし
12	日中一時支援 はあもにい	多摩区南生田 6-8-2	948-6495	福)らぼおるの樹
13	日中一時支援 ら・い・ふ	多摩区寺尾台 1-24-10	281-3962	福)らぼおるの樹
14	ゆうの森	多摩区三田 1-12-3 ノイエス三田 8-101	281-8511	特非)サポート倶楽部友の 会
15	あさっぷクラス 千代ヶ丘	麻生区千代ヶ丘 4-5-12	455-7893	(株)ビックエナジー

●障害福祉サービス事業所（通所）

	施設名	所在地	電話	生活 介護	就労 継続	就労 移行	自立 訓練
1	川崎市南部身体障害者福祉会館作業室 (飛行船)	川崎区大島1-8-6 南部身体障害者福祉会館内	244-3971	○			
2	むぎの穂	川崎区日進町13-23	210-1056	○	○		
3	かざぐるま	川崎区田島町6-3	322-7313	○			
4	わたりだ	川崎区渡田1-15-5	355-2100	○			
5	川崎市わーくす大師	川崎区東門前1-11-6	277-5444		○	○	
6	川崎市わーくす大島	川崎区大島1-28-5	211-2351		○		
7	ぞうさん	川崎区京町1-16-25	333-3971		○		
8	ゆずりは園	川崎区川中島2-15-15	287-2822	○			
9	ホーム・ライフェージュ聖風苑いけがみ	川崎区池上新町3-1-8	287-2237	○			
10	ふじみ園	川崎区大島1-8-6	244-3973	○	○		
11	Bi-z Labo	川崎区中島2-18-13 シルバーマンション1F	201-6541		○	○	
12	Melk 川崎Office	川崎区駅前本町10-5 クリエ川崎902	280-6967			○	
13	Melk 川崎砂子Office	川崎区砂子1-10-2 ソシオ砂子301	200-4750			○	
14	さくらネット	川崎区宮前町2-2 川崎エヌズビル 5階	200-7105		○		
15	ジョブサポートペスカ	川崎区桜本2-44-11	270-3033		○	○	

16	Future Dream Achievement 川崎	川崎区駅前本町15-5 十五番館ビル9階	245-5112			○	
		幸区幸町2-593 モリファーストビル5階	223-8220			○	
		高津区久本3-3-2 溝の口第一生命ビルディング2階	819-6363			○	
17	川崎市わーくす川崎	川崎区堤根34-15 ふれあいプラザかわさき2階	200-4666			○	○
18	障がい者支援ステーションいろどり	川崎区日進町12-21	272-8874			○	○
19	ウイングル川崎センター	川崎区東田町6-2 ミヤダイビル8階	245-2370				○
20	ワークサポート ポーキュパイン川崎	川崎区渡田新町2-3-14 CUBEビル1階	280-7061				○
		川崎区小田4-35-11 SNOW FRIEND 1階	201-4983				○
21	あんてろーぷ	川崎区田島町20-5 川崎市立田島支援学校内	201-4701				○
		川崎区殿町3-25-13 川崎生命科学・環境研究センター内	201-4701				○
22	Kaien川崎	川崎区小川町14-19 浜屋八秀ビル2階	050-2018- 2570				○
23	IRODORI	川崎区鋼管通2-2-6	329-1041				○ ○
24	たじま	川崎区田島町20-10	276-9684	○			
25	どりーむ	幸区南加瀬3-4-7	599-6854	○			
26	つくし	幸区北加瀬2-11-17	580-1661	○	○		
27	御幸日中活動センター	幸区紺屋町33-1	542-6711	○			
28	オレンジふれあい	幸区古市場2-104	549-0470			○	
29	こぶし園	幸区小倉3-14-17	599-8822	○			
30	セルブきたかせ (フォルテ)	幸区北加瀬1-31-5	580-3080	○	○	○	
		川崎区殿町3-25-13 川崎生命科学・環境研究センター内	201-4701			○	
31	まんまる社	幸区柳町5-2-4 サチコーポ1階	223-7764	○			
32	パセオやがみ	幸区矢上4-3	599-0888	○			
33	小向このはな園	幸区小向仲野町3-1	555-8430	○			
34	アイ・エス・エフネットケア川崎	幸区幸町2-593 モリファーストビル5階	541-6200			○	○
35	中部身体障害者福祉会館作業室 (こすぎ)	中原区小杉御殿町2-114-1 中部身体障害者福祉会館内	733-9749	○	○		
36	川崎市わーくす中原	中原区小杉陣屋町2-3-1	722-2314			○	○
37	おかし工房しいの実	中原区木月伊勢町6-15 木月マンション1F	434-3340	○	○		
38	みやうち	中原区宮内1-25-1	740-2817	○			
39	白楊園	中原区西加瀬10-3	422-0018	○	○		
40	ダンウェイ株式会社	中原区新城1-12-15 アムールスクエア新城102, 201	740-8837			○	○
41	井田日中活動センター	中原区井田3-16-1	754-4565	○	○	○	○

42	レジネス	中原区木月3-59-22	948-8443		○		
43	るぴあ	中原区木月3-8-20	070-5520-2210		○		
44	精神障がい者就労移行支援センターかわさき	中原区下新城2-1-25 ヒロヤマビル2階	777-1820			○	
45	シュシュ	中原区新城5-7-35渡辺ビル1階	863-9356		○		
46	Melk 武蔵小杉Office	中原区丸子通1-640-5 大山ビル5階	982-9002			○	
47	ハーモニー中原	中原区荻宿43-1	431-8020		○		
48	もえぎの丘	中原区井田3-14-1	982-3731	○			
49	明日楽	中原区荻宿11-3 コーピラス荻宿2階	750-8325		○		
50	いろは	高津区子母口852-6-101	820-6031	○			
51	たちばな	高津区蟹ヶ谷339	755-2609	○			
52	第1やまぶき	高津区子母口374	740-5191	○			
53	第2やまぶき	高津区子母口373	753-1303	○			
54	すえなが	高津区末長1-3-5	857-6830	○	○		
55	北部身体障害者福祉会館作業室(あゆみ)	高津区溝口1-18-16 北部身体障害者福祉会館内	811-6639	○			
56	かじがや障害者デイサービスセンター	高津区梶ヶ谷5-8-27	853-5166	○			
57	ちとせ	高津区千年1355	797-4811	○			
58	わーくす高津	高津区溝口1-18-16	844-2602		○		
59	社会復帰訓練所(あやめ作業所)	高津区末長1-3-8	888-4853		○	○	
60	水星社	高津区新作4-11-17 宮田ビル202	855-5014	○			
61	くさぶえの家	高津区末長3-25-8	888-6692	○			○
62	あかしあ園	高津区上作延938-1 宮前区神木本町3-9-1-102	854-6644 982-1366	○			
63	わかたけ作業所	高津区久地2-15-11	811-1900	○	○		
64	アシスト・ワーク神木	高津区千年983-3	788-6677		○		
65	マイWay	高津区下作延6-4-3エムズビル2階	833-5886		○	○	
66	ハーモニー	高津区宇奈根755	812-1650		○		
67	クラシノバ	高津区久地1-2-1	070-6527-4303		○		
68	ウイング・ビート	高津区溝口3-9-4津田メディカルビル	822-0411			○	
69	あーる工房	宮前区馬絹1515-4	855-0780	○			
70	いぬくら	宮前区犬蔵3-13-15	976-6955	○			
71	れいんぼう川崎	宮前区東有馬5-8-10	888-8601				○
72	しらはた	宮前区白幡台1-8-1	978-5013	○	○		
73	ファームランドながお	宮前区神木本町3-1-19	571-5755	○			
74	宮前ハンズ	宮前区有馬3-14-19	789-9916		○		

75	長尾けやきの里	宮前区神木本町2-15-6	856-6811	○			
76	セルブ宮前こぼと	宮前区宮前平1-8-12	855-9455	○			
	(旬彩厨房じんべい)	宮前区宮崎3-4-50	857-2177	○			
77	合同会社 縁	宮前区犬蔵1-7-21	976-6421		○		
78	就労継続支援センター青鷺	宮前区野川3134-5	754-1751		○		
79	はぐるま共同作業所	多摩区菅馬場1-18-17	945-0884	○			
	(第2はぐるま共同作業所)	多摩区西生田3-13-5	953-0304		○		
	(はぐるま菅工舎)	多摩区中野島3-23-28	934-2591	○			
	(はぐるま工房)	宮前区水沢2-10-2	920-9411	○			
80	はっぴわーく	多摩区登戸2959	299-6367		○		
81	メイクフレンズ多摩・麻生	多摩区長沢3-8-8	975-0454	○	○		
		多摩区南生田7-11-5	975-0454	○			
82	夢花工房わしが峯	多摩区長沢1-19-1 ヴィアエトワール長沢	978-0567		○		
83	K F J 多摩 はなもも	多摩区登戸2249-1	930-3431	○			
84	多摩川あゆ工房	多摩区中野島4-3-28	911-1315	○	○		
	(あゆクリーンサービス)	多摩区中野島6-17-3 サンハイムいずみA-101	911-1315		○		
85	夢花工房ぼばい	多摩区南生田4-12-5	976-6481	○	○		
	(夢花工房オリーブ)	多摩区長沢1-19-1 ヴィアエトワール長沢	978-0567	○			
86	焼き菓子工場レゼル	多摩区登戸1027 オーケビル1階	911-1315		○		
87	K F J 多摩 はなみずき	多摩区登戸2249-1	930-4571		○		
88	あかね	多摩区布田29-30	948-1203	○	○		
89	なしの実	多摩区三田2-3256	930-5170	○			
90	川崎市多摩川の里身体障害者福祉会館 作業室 (なかのしま)	多摩区中野島6-13-5	935-1359	○			
91	サポートセンターロンド	多摩区登戸2954-3	930-0160	○			
92	ビーズ ラボ多摩	多摩区生田2-9-11 203号	819-7255		○		
93	Kokonara	多摩区南生田4-20-4	975-1717	○	○		
94	エンジョイ	多摩区長沢3-8-13	948-5590	○			
95	アバンセ	多摩区登戸2590 エシワビル3階	819-8101		○		
96	2にん3きやく	麻生区早野37-5	986-1017	○	○		
97	ハーブカフェ ららら	麻生区下麻生3-32-7	989-8323		○		
98	しんゆり	麻生区上麻生3-22-12	952-5451	○			
99	つつじ工房	麻生区細山1209	954-5011	○	○		
100	しらかし園	麻生区片平5-24-1	988-5503	○	○		
101	百合丘日中活動センター	麻生区百合丘2-8-2	281-6141	○	○	○	○
102	ソレイユ川崎	麻生区細山1203	959-3003	○			
103	働くしあわせ JINEN-DO	麻生区上麻生5-10-11	819-8491			○	
104	くりの丘	麻生区栗木台5-17-19	819-5410	○			
105	わーくはうす・ひこばえ	麻生区細山5-1-20	281-3207		○		

●障害者支援施設

施設名		所在地	電話	施設 入所 支援	生活 介護	就労 継続	就労 移行	自立 訓練
1	桜の風	中原区井田3-16-1	920-9300	○	○			○
2	れいんぼう川崎	宮前区東有馬5-8-10	888-8601	○	○			
3	柿生学園	麻生区五力田2-20-10	987-1511	○	○			
4	川崎授産学園つばき寮	麻生区細山1209	954-5011	○	○			
5	障がい者支援施設みずさわ	宮前区水沢3-6-50	978-3238	○	○			○

●障害児入所施設

施設名		所在地	電話	運営主体
1	中央療育センター	中原区井田3-16-1	754-4563	福) 同愛会
2	ソレイユ川崎	麻生区細山1203	959-3003	福) 三篠会

●グループホーム

【身体障害者】

施設名		所在地	電話	運営主体
1	マーチ	多摩区登戸	930-0160	特非) 療育ねっとわーく川崎
2	フレンドリーハウス るまさや	多摩区三田	455-4138	特非) サポート倶楽部友の会
3	にじ	多摩区東生田	966-5017	特非) ぺりの邑

【知的障害者】

施設名		所在地	電話	運営主体
1	あおぞら	川崎区小田	366-7873	福) あおぞら共生会
2	あすか	川崎区渡田新町	322-3487	
3	ガーデンあすか	川崎区渡田新町	-	
4	ウィズ	川崎区浅田	355-1884	
5	みらい	多摩区宿河原	934-9320	
6	ボイス	川崎区京町	276-6487	
7	虹のホーム	川崎区桜本	277-0223	
8	第二虹のホーム	川崎区桜本	266-3470	
9	ひかりホーム	川崎区小田	355-9475	特非) マイライフ
10	おだホーム	川崎区小田	355-5053	
11	グループホーム ほのぼの	幸区幸町	533-0354	
12	ひかりホームⅡ	川崎区小田	355-7396	
13	すいもん	川崎区小田	355-5830	
14	えいこうホーム	幸区中幸町	511-7778	特非) だるまの会
15	楽家	中原区下小田中	733-5051	
16	ピノキオ	中原区小杉陣屋町	711-6157	
17	やすらぎ	高津区明津	798-7464	
18	ぷらいど	中原区上平間	276-9295	
19	はっぴー	中原区上小田中	819-0480	
20	ラウンド	中原区上平間	511-0809	

21	コスモス 101	高津区久本	844-1174	特非)コスモス
22	コスモス 102	高津区久本		
23	生活ホーム あじさい	多摩区长沢	977-9949	福)なごみ福祉会 (夢花)
24	生活ホーム あじさいⅡ	多摩区长沢	975-0392	
25	生活ホーム 虹	多摩区长沢	977-8799	
26	生活ホーム 虹Ⅱ	多摩区长沢	977-8465	
27	生活ホーム 虹Ⅲ	多摩区栗谷	954-9359	
28	生活ホーム ぱれっと	多摩区长沢	975-3468	
29	生活ホーム ぱれっとⅡ	多摩区长沢	975-0673	
30	生活ホーム ぱれっとⅢ	多摩区栗谷	954-6172	
31	生活ホーム ぱれっとⅣ	多摩区长沢	954-6172	
32	コスモ	多摩区栗谷	954-6172	
33	コスモⅡ	多摩区栗谷		
34	すみれ	多摩区长沢	954-6172	
35	たんぼぼ	多摩区长沢	954-6172	
36	パーラの家	多摩区菅北浦	819-5206	
37	ぐっすり	多摩区生田	322-8633	
38	ぐっすりⅡ	多摩区生田	322-8633	
39	わさび	多摩区登戸新町	-	
40	はぐるま共働学習ホーム	多摩区菅馬場	946-4202	福)はぐるまの会
41	第2 はぐるま共働学習ホーム	多摩区菅	946-1343	
42	第3 はぐるま共働学習ホーム	麻生区東百合丘	955-4459	
43	第4 はぐるま共働学習ホーム	多摩区西生田	955-1024	
44	みどりホーム	宮前区水沢	976-1624	
45	いずみホーム	多摩区菅馬場	944-7600	
46	あおぼホーム	宮前区水沢	976-1553	
47	あぐりホーム	多摩区西生田	955-2745	
48	ひめゆりホーム	多摩区菅馬場	944-9714	
49	さくらホーム	多摩区菅馬場	944-7600	
50	ぱすてる	多摩区长沢	976-3933	福)らぼおるの樹
51	ぱすてる2	多摩区南生田	954-6161	
52	ぱすてる3	麻生区早野	989-3741	
53	ぱすてる4	多摩区南生田	952-9232	
54	ぱすてる5	多摩区生田	977-7638	
55	ぱすてる6	多摩区长沢	978-0173	
56	ぱすてる7	麻生区東百合丘	959-5751	
57	ぱすてる8	多摩区南生田	975-1532	
58	ぱすてる9	麻生区東百合丘	986-1017	
59	ぱすてる10	多摩区南生田	299-8382	
60	ぱすてる11	高津区久末	982-3692	
61	なんぺい	宮前区南平台	977-9979	福)ともかわさき
62	明日葉ホーム	高津区上作延	866-3165	特非)明日葉の会
63	しいのき生活ホーム	宮前区野川	799-2518	特非)しいのき

64	オリーブ	高津区新作	856-1870	特非)オリーブ
65	空	宮前区有馬	281-7339	特非)風の丘
66	遊歩	多摩区登戸	934-4155	特非)赤いふうせん
67	フーガ	多摩区登戸新町	922-1881	
68	生活ホーム いくおう	麻生区上麻生	988-8899	福)育桜福祉会
69	第2生活ホーム いくおう	麻生区千代ヶ丘	953-1095	
70	第3生活ホーム いくおう	多摩区宿河原	822-9951	
71	第4生活ホーム いくおう	幸区南加瀬	588-1291	
72	第5生活ホーム いくおう	中原区木月	455-0074	
73	第6生活ホーム いくおう	多摩区宿河原	844-1886	
74	第7生活ホーム いくおう	川崎区川中島	276-2333	
75	第8生活ホーム いくおう	宮前区神木本町	877-9555	
76	陽光ホーム	中原区井田	750-3137	
77	第9生活ホーム いくおう	多摩区宿河原	933-9010	
78	第10生活ホーム いくおう	中原区井田杉山町	751-5544	
79	生活ホームいくおう 北加瀬	幸区北加瀬	411-5521	特非)いっぽ
80	ゆきわり荘	高津区明津	788-9479	
81	第3ゆきわり荘	中原区井田	751-3176	
82	夢	中原区新城	798-3645	
83	あっとほーむ	中原区下新城	755-7182	
84	ぴゅあ	高津区末長	819-0255	特非) ホッとスペース中原
85	ちいろば	中原区下小田中	752-7168	
86	くるみの家	多摩区南生田	952-9088	医療法人 新光会
87	野の花	多摩区菅稲田堤	944-4241	特非)てんくう舎
88	まな	宮前区有馬	854-1799	
89	つれづれ	多摩区菅北浦	944-2449	福)生活工房
90	さつき壺番館	多摩区南生田	948-6121	
91	さつき式番館	多摩区西生田	951-3787	
92	さつき参番館	宮前区菅生ヶ丘	975-9238	
93	マロニエ荘	宮前区菅生ヶ丘	975-6347	
94	さつき伍番館	麻生区多摩美	955-1557	
95	さつき六番館	多摩区西生田	965-1368	
96	ルピナス	多摩区南生田	948-6247	
97	すえひろ荘	多摩区宿河原	932-0454	
98	若葉荘	多摩区長沢	976-8585	
99	さつき十番館	多摩区南生田	948-6241	福)みのり会
100	あすなろ荘	多摩区南生田	948-6113	
101	宮前こぼとの家	宮前区初山	976-8614	
102	第2宮前こぼとの家	宮前区初山	975-1356	

103	高山こぼとの家	宮前区平	852-1806	
104	第2高山こぼとの家	宮前区平	866-9671	
105	宮崎こぼとの家	宮前区宮崎	888-3233	
106	第2宮崎こぼとの家	宮前区宮崎	863-9830	
102	菅生こぼとの家	宮前区菅生	975-7210	
103	馬絹こぼとの家	宮前区馬絹	852-1806	
104	グリーンヒルズ1	宮前区神木本町	865-4001	福)長尾福祉会
105	グリーンヒルズ2	宮前区神木本町		
106	グリーンヒルズ3	宮前区神木本町		
107	コーポ長尾	宮前区平	856-1038	
108	ぎんが	麻生区千代ヶ丘	952-2234	福)セイワ
109	スカイ	麻生区千代ヶ丘	952-5554	
110	第2スカイ	麻生区千代ヶ丘	966-3227	
111	第2ぎんが	麻生区千代ヶ丘	954-3365	
112	かきお	麻生区五力田	281-4047	福)川崎市社会福祉事業団
113	まろん	麻生区五力田	986-8731	
114	さつきの丘	麻生区五力田	986-8605	
115	かりん	麻生区五力田	328-5918	
116	プリムローズ	幸区柳町	272-3536	特非)サンク・セゾン
117	ワンステップホーム1	多摩区登戸	322-0785	特非)アシスト
118	ワンステップホーム2	多摩区登戸		
119	ダックスK-1	幸区小向仲野町	276-9654	特非)ダックス
120	ダックスK-2	幸区小向町		
121	わかハウス	高津区瀬田	322-9427	特非)わかくさ
122	こくーん	宮前区神木本町	948-6590	特非)かながわチャレンジ ド・ステーション
123	こくーん2	多摩区菅北浦	577-7842	
124	フラット久末	高津区久末	948-6225	福)県央福祉会
125	バニラ	幸区小向町	200-4284	特非)バニラ
126	さくら	川崎区桜本	270-3033	(株)ペスカ
127	さつき	川崎区鋼管通	233-0550	
128	みずき	川崎区東田町	270-3033	
129	こぶし	川崎区鋼管通	233-0550	
130	ライフサポートペスカⅡ	川崎区池上新町	270-3033	
131	ケアホームアズサ1	高津区北見方	819-6757	(有)アズサケアサービス
132	ケアホームアズサ2	麻生区王禅寺	819-8188	
133	ケアホームアズサ3	高津区千年	-	
134	花	宮前区東有馬	750-8084	特非)花
135	グループホーム いずみⅠ	宮前区馬絹	750-9961	特非)チャレンジドサポ ートプロジェクト
136	グループホーム いずみⅡ	宮前区馬絹	872-7755	
137	グループホーム いずみⅢ	高津区下作延	750-9961	
138	ウィズバル	高津区野川	789-5070	福)同愛会
139	すみおホーム	川崎区大島上町	272-5844	一社)すみお
140	グループホームたんと	多摩区菅北浦	577-7842	特非)アトリエ言の葉

【精神障害者】

施設名		所在地	電話	運営主体
1	アイリス	川崎区京町	355-0414	特非)KAWASAKI 精神保健福祉事業団
2	つくし	川崎区京町	344-0368	
3	くるみ	川崎区大島上町	355-2223	
4	さつき	川崎区本町	742-8060	
5	かりん	川崎区渡田 川崎区大島上町	567-5701	
6	聖風ホーム1号館	川崎区追分町	589-7166	福)川崎聖風福祉会
7	聖風ホーム2号館	川崎区大島	742-7226	
8	聖風ホーム3号館	川崎区境町	276-8848	
9	聖風ホーム4号館	川崎区桜本	-	
10	ヒューネット幸	幸区南加瀬	599-8280	福)幸ヒューマンネットワーク
11	パオ幸	幸区南加瀬	587-8763	
12	シャローム幸	幸区小向西町	533-2119	
13	ターフェル幸	幸区南加瀬	599-5320	
14	ホームAYAME	中原区上小田中	799-5416	特非)あやめ会
15	あやめサポール	中原区小杉町	711-1144	
16	グリーンふれあい	中原区上平間	549-0356	福)川崎ふれあいの会
17	グリーンふれあいⅡ	中原区上平間	549-0356	
18	あしびな	中原区丸子通	299-6301	
19	あしびなⅡ	中原区丸子通	299-6301	
20	ホームゆうゆう	法人の意向により不掲載	844-6233	特非)ピアたちばな
21	ホーム青和荘		788-9133	
22	ホームさくら		856-6823	
23	ホームとまと		811-5738	
24	みらい		712-8136	
25	とのした		856-6823	
26	だえん		811-4577	
27	となり		-	
28	クローバー		-	
29	川崎ダルク	高津区下野毛	798-7608	特非)川崎ダルク支援会
30	川崎ダルクセカンドハウス	幸区小倉		
31	RUMAH・りおん	宮前区有馬	855-4380	福)アピエ
32	RUMAH・セシエン	宮前区有馬	866-2196	
33	RUMAH・セラ	宮前区有馬	-	
34	RUMAH・フローラ	宮前区東有馬	852-9755	
35	RUMAH・マリン	宮前区東有馬	-	
36	RUMAH・アクア	宮前区東有馬		
37	RUMAH・コスモス	宮前区有馬		
38	RUMAH・ありま	宮前区有馬		
39	RUMAH・エンゼル	宮前区有馬		
40	あまぐり	多摩区南生田	975-1533	
41	あまぐり2	多摩区生田	951-2542	
42	あまぐり3	多摩区南生田	975-0771	
43	あまぐり4	多摩区南生田	977-2907	
44	あまぐり5	多摩区南生田	975-4710	

45	あまぐり 6	麻生区東百合丘	819-5140	
46	ふらっと	多摩区栗谷	455-5031	特非)たま・あさお精神保健福祉をすすめる会
47	あんじょうやりや	麻生区上麻生	988-9848	
48	あんじょうやりやII	麻生区上麻生	-	
49	すみれ	多摩区登戸	933-5226	
50	みかんハウス	多摩区栗谷	455-5031	
51	きらくや	麻生区高石	965-1074	
52	カンタービレ	麻生区百合ヶ丘	322-0112	
53	ファミリア I-a	高津区上作延	090-2306-4560	特非)ACT-R
54	ファミリア I-b	高津区上作延		
55	ファミリア I-c	高津区上作延		
56	ファミリア I-d	高津区上作延		
57	ファミリア I-e	高津区上作延		
58	ファミリア I-f	宮前区宮崎	090-2306-4560	
59	リアンソリードゥ川崎	多摩区長沢	952-9062	一社) I S F ネットベネフィット
60	ここ輪	多摩区長沢	948-9980	福)弥生会
61	ピアライフ	中原区井田	070-5580-2210	特非)レジネス

●地域活動支援センター

施設名		所在地	電話
1	あおぞらハウス	川崎区小田 1-1-21	366-8578
2	みなみ	川崎区四谷上町 12-25 エスポフジヨシ 102	276-5049
3	サボン草	川崎区塩浜 2-21-3	288-5159
4	川崎マック	川崎区東門前 2-2-10	266-6708
5	手作り工房ウィンドウ	川崎区池上新町 2-8-5 木戸ビル 1F	277-3113
6	もくれん工房	川崎区田島町 22-12 打矢ビル 1F	355-6123
7	糸ぐるま	川崎区大島 1-3-6 M レジデンス 1F	222-0669
8	ひょうたん	川崎区小田 6-2-16	344-4264
9	あかつき第二作業所	川崎区南町 22-6 ライオンズマンション川崎第三 106 号室	567-1230
10	大師ワークショップ	川崎区大師本町 8-15 只隅ビル 1F	287-9409
11	なかまの家	川崎区貝塚 2-12-2	245-2130
12	フリースペースほっと&ほっとカフェ	川崎区桜本 1-8-10	288-5141
13	なのはな	川崎区大島 4-7-12	222-2852
14	ブルチェロ	川崎区渡田山王町 15-8-102	366-2291
15	かもめ	川崎区浅田 3-8-3	333-7545
16	ほっとカフェテリアパン工房	川崎区浜町 1-9-14 アカツキビル	333-8624
17	がんばるぞ大師	川崎区伊勢町 13-15 Comodo 大師 201	589-5480
18	みゆき作業所	幸区古市場 1808-1	511-5001
19	ふれあい	幸区下平間 213-9 林ビル 202	556-6299
20	かもみいる	幸区南加瀬 3-4-5 シャルムフカセ 301	201-4439
21	すずらんの家	幸区河原町 1-2	533-3232
22	フォーラム幸	幸区戸手 2-2-2 ハイコーボ幸 103	555-1150
23	小倉あさひ	幸区小倉 4 丁目 1 6-1 0 久保内ビル	588-0933

24	川崎ダルク・デイケアセンター	中原区新城 4-1-1 新城NHビル 2F	798-7608
25	ふれんど	中原区小杉陣屋町 1-18-2	571-5074
26	夢屋	中原区小杉町 1-403-10 サニーウェル小杉 102	733-6231
27	オアシス井田	中原区井田中ノ町 41-7	789-9743
28	窓の会	中原区新城 3-9-19 荒井ビル 101	777-6255
29	わとわ	中原区新城 3-15-12 ふじともビル 104	948-5002
30	すろーすてっぷ	中原区小杉陣屋町 1-13-6-401	819-7836
31	アルコールケアセンターたんぼぼ	高津区溝口 2-7-9 ツクバビル 2F	822-0699
32	若草の家	高津区上作延 1125	877-1324
33	あかね	高津区千年 818 サンライフ橋	799-2234
34	あかつき作業所	高津区久末 1899 アネックス久末 103	751-6800
35	つばさ	高津区久末 1694	755-6522
36	バンブーハウス	高津区新作 6-16-23 フォーブル新城 1F	852-0660
37	喫茶ほっと	高津区溝口 1-6-10 てくのかわさき 2F	812-1147
38	サボン草Ⅱ	高津区梶ヶ谷 3-1-13	740-9186
39	うえるぷらんと MIYAMAE	宮前区野川 2602-6 タウンハイツ鷺沼	788-0113
40	宮前フレンズ	宮前区野川 2910-6 メゾンフレア 202 号室	777-7080
41	パン工房ひよこ	宮前区宮崎 6-9-6	852-3773
42	宮前ブロッサム	宮前区菅生 2-14-52	975-0259
43	アトリエ言の葉	宮前区菅生 1-9-27 パークヒルズオーシロ 301 号	948-5983
44	宮前ふれあいの家	宮前区東有馬 1-2-26 コーポ清樹Ⅲ	865-8229
45	トゥーランプラン宮前	宮前区宮崎 5-14-29 グレース宮崎台 101・102	854-1156
46	陽だまり	宮前区宮崎 3-4-60 バレス宮崎 102 号室	852-4554
47	工房和丘	多摩区宿河原 2-32-8	911-8114
48	クラフトヌプリトック	多摩区登戸新町 347-2-101	935-2678
49	川崎きた作業所	多摩区登戸 2959	922-6628
50	紙ひこうき	多摩区登戸 2341-1	922-3686
51	多摩ワークショップ	多摩区登戸 374 メゾンドフォーレ 101	911-0488
52	いっぽ舎	多摩区登戸 369 第1ふじたけマンション103号室	299-8483
53	地域活動支援センター 「GDPかわさき」	多摩区長沢 2-20-3 フローリストガーデン 1F	930-0160
54	日だまり工房	麻生区百合丘 1-16-14 クレスト4号	965-4311
55	があでん・ららら	麻生区下麻生 3-32-5	989-8323
56	ひびき工房	麻生区百合丘 1-5-5	966-5017
57	わーくはうす・ひこばえ	麻生区細山 5-1-20	281-3207
58	映像工房ペリ	麻生区百合丘 1-18-15 百合サロン	966-5015
59	アルデンテ	麻生区下麻生 1-31-3	281-4524
60	はみんぐば〜ど柿生	麻生区上麻生 6-31-18 古澤ビル4階	989-4470
61	S e e d s	麻生区栗木 2-2-1	281-3536

●精神障害者地域生活支援センター

	施設名	所在地	電話	運営主体
1	地域生活支援センター アダージオ	川崎区境町1-1林ビル3F	200-9349	特非) KAWASAKI 精神保健福祉事業団
2	地域生活支援センター りっふる	幸区小向西町3-50-3	548-0189	福) 幸ヒューマンネットワーク
3	いだ地域生活支援センター はるかぜ	中原区井田3-16-1	750-8908	福) 川崎聖風福祉会
4	地域生活支援センター まんまる	高津区坂戸1-6-38 ウイング I	272-8326	特非) ピアたちばな
5	地域生活支援センター オリオン	宮前区土橋3-1-6 富士見プラザフォンテヌ鷺沼1F	862-6267	福) アピエ
6	地域生活支援センター ホルト・長沢	多摩区長沢1-5-14	976-4123	福) 弥生会
7	百合丘地域生活支援センター ゆりあす	麻生区百合丘2-8-2	281-6641	特非) たま・あさお精神保健福祉をすすめる会

●福祉ホーム

	施設名	所在地	電話	運営主体	定員
	三田福祉ホーム	多摩区三田2-3256	933-0866	福) ともかわさき	10名

●高次脳機能障害地域活動支援センター

	施設名	所在地	電話
	高次脳機能障害地域活動支援センター	高津区二子4-4-7 TS. BLDG 4F	299-8201

●発達障害地域活動支援センター

	施設名	所在地	電話
	ゆりの木	麻生区上麻生1-7-11 クラウンビル301	969-7177

●所管社会福祉法人

	施設名	所在地	電話
1	セイワ	高津区末長1-3-13	861-6192
2	馬島福祉会	川崎区日ノ出2-7-1	280-0717
3	和楽会	高津区千年141-2	766-7660
4	くぬぎざか福祉会	宮前区野川1413	766-0511
5	照陽会	多摩区栗谷2-16-6	955-9181
6	一廣会	麻生区片平1430	986-1560
7	徳心会	多摩区菅北浦3-10-20	946-3400
8	慈正会	麻生区王禅寺963-26	986-1007
9	枅形鳳翔会	多摩区枅形6-4-25	900-9332
10	子の神福祉会	宮前区野川2911	751-2252
11	川崎市社会福祉協議会	中原区上小田中6-22-5川崎市総合福祉センター	739-8710
12	川崎市川崎区社会福祉協議会	川崎区日進町1番地11 川崎ルフロン8階	246-5500
13	川崎市幸区社会福祉協議会	幸区戸手本町1-11-5 さいわい健康福祉プラザ	556-5500
14	川崎市中原区社会福祉協議会	中原区今井上町34 和田ビル1F	722-5500
15	川崎市高津区社会福祉協議会	高津区溝口1-6-10 てくのかわさき3F	812-5500
16	川崎市宮前区社会福祉協議会	宮前区宮崎2-6-10 宮崎台ガーデンオフィス4F	856-5500

17	川崎市多摩区社会福祉協議会	多摩区登戸1763 ライフガーデン向ヶ丘2F	935-5500
18	川崎市麻生区社会福祉協議会	麻生区万福寺1-2-2 新百合トリエンティワン1F	952-5500
19	川崎いのちの電話	中原区新丸子町731	722-7121
20	川崎市社会福祉事業団	高津区久地3-13-1	829-1829
21	育桜福祉会	中原区西加瀬10-3	422-8877
22	みのり会	宮前区宮前平1-8-12	855-9455
23	ともかわさき	川崎区渡田1-15-5	333-8366
24	長尾福祉会	宮前区神木本町2-15-6	856-6811
25	鈴保福祉会	麻生区上麻生5-19-10	987-0021
26	あおぞら共生会	川崎区京町1-16-25	328-7363
27	はぐるまの会	多摩区菅馬場1-18-17	946-1308
28	しいの実会	中原区木月伊勢町6-8	434-6088
29	春日会	中原区宮内4-19-26	753-2260
30	三神会	宮前区神木本町5-12-15	871-2010
31	くさぶえ福祉会	高津区新作4-11-17 宮田ビル202	855-5014
32	川崎ふれあいの会	中原区上平間1340-12	549-0356
33	アピエ	宮前区土橋3-1-6 富士見プラザフォントエヌ鷺沼1F	855-4380
34	川崎聖風福祉会	川崎区池上新町3-1-8	288-5401
35	幸ヒューマンネットワーク	幸区小向西町3-50-3	548-0189
36	弥生会	多摩区長沢1-5-14	976-4123
37	藤英会	麻生区王禅寺1241-38	955-1746
38	ばなな会	中原区上丸子八幡町816	433-4651
39	川崎大師福祉会	川崎区殿町1-11-10	223-7785
40	らぼおるの樹	多摩区長沢3-8-8 生田ハイム2F	977-8773
41	美生会	多摩区宿河原1-18-1	930-5552
42	よつば会	多摩区西生田5-24-2	967-0881
43	みずほ	多摩区生田1-358-1	945-6000
44	高津百春会	高津区末長2-20-20	822-3500
45	白山福祉会	麻生区白山1-1-1	712-7722
46	清昭会	麻生区王禅寺東3-2-36	299-8886
47	白金会	宮前区野川1428-1	753-5523
48	生活工房	多摩区南生田2-16-14 桜の杜301	948-6341

平成28年度事業概要
川崎市健康福祉局

平成28年4月発行

発行・編集 川崎市健康福祉局総務部企画課