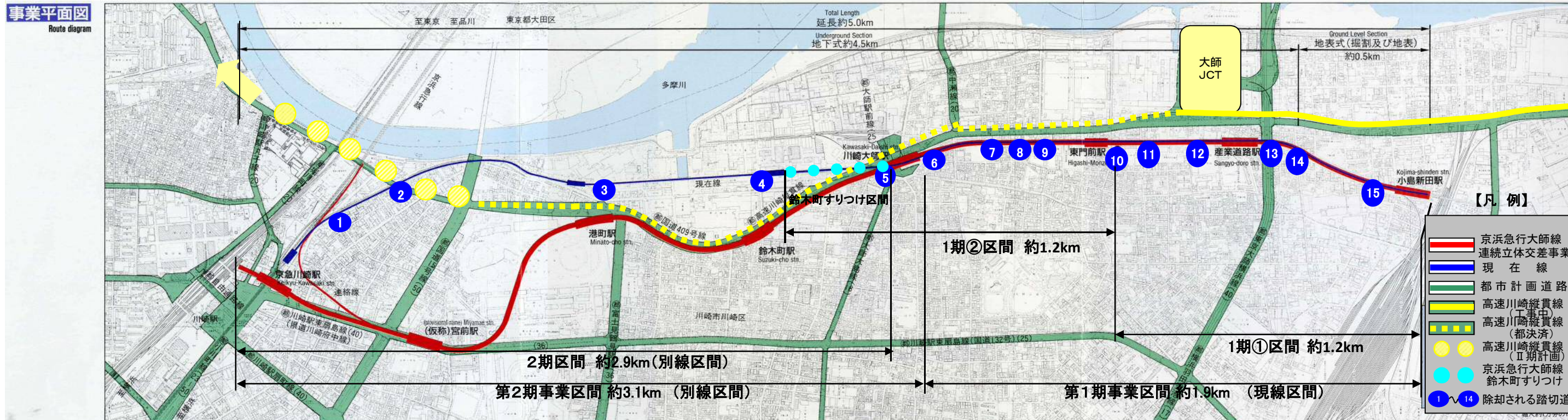


# まちづくり委員会資料

京浜急行大師線連続立体交差事業について

建設緑政局

# 京浜急行大師線連続立体交差事業概要



## 時間帯別運転本数 (京急川崎～小島新田)

|         |              |
|---------|--------------|
| 終日      | 133本 (平日・上り) |
| 朝夕ピーク1H | 12本 (5分間隔)   |
| データイム   | 6本 (10分間隔)   |

## 駅別1日平均乗降人員 平成25年度データ

| 駅名        | 乗降人数          |
|-----------|---------------|
| 港町        | 4,856         |
| 鈴木町       | 8,342         |
| 川崎大師      | 16,877        |
| 東門前       | 12,002        |
| 産業道路      | 8,747         |
| 小島新田      | 21,155        |
| <b>合計</b> | <b>71,979</b> |

## 事業概要

- 都市計画決定 平成5年6月
- 事業認可 平成6年3月～平成36年度 (川崎大師駅～小島新田駅)
- 延長 約5km(地下式約4.5km、地表式約0.5km)
- 踏切除去数 14箇所(内幹線道路踏切4箇所)
- 駅数 8駅(内 新駅1)
- 1期①区間 東門前駅～小島新田駅間 (延長 約1.2km) 産業道路立体交差化完了 平成30年度 1期①区間完成 平成31年度

## 川崎市総合都市交通計画 (平成25年3月)

- 1期①区間 A事業 10年以内に事業完了を目指す事業
- 1期②区間 B事業 10年以内に工事着手を目指す事業
- 2期区間 C事業 20年以内に工事着手を目指す事業

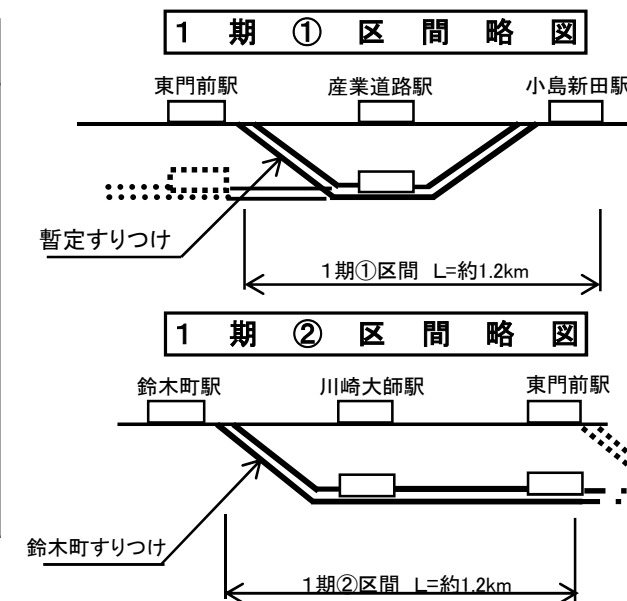
## 川崎市総合計画 (平成28年3月)

- 平成29年度 1期②区間の工事着手
- 平成30年度以降 1期①区間の産業道路立体化(H30年度)完成(H31年度)

## 踏切状況

| 踏切道名称       | 道路名     | 幅員     | 時間最大遮断 |       | 自動車交通量 (台/日) A | 歩行者交通量 (人/日) B | 踏切交通遮断量 (台時/日) A×B | 緊急対策踏切 |
|-------------|---------|--------|--------|-------|----------------|----------------|--------------------|--------|
|             |         |        | 時間(分)  | (時間)A |                |                |                    |        |
| ① 京急川崎(大)第1 | 本町8号線   | 11.0 m | 22     | 4.6   | 978            | 1,711          | 4,499              |        |
| ② 京急川崎(大)第2 | 国道409号  | 20.0 m | 17     | 3.4   | 30,387         | 1,701          | 103,316            | ○      |
| ③ 港町第1      | 港町1号線   | 7.0 m  | 18     | 3.7   | 705            | 1,999          | 2,609              |        |
| ④ 港町第3      | —       | 11.0 m | 26     | 4.8   | 708            | 3,873          | 3,398              |        |
| ⑤ 鈴木町第1     | 鈴木町1号線  | 14.0 m | 30     | 5.5   | 8,642          | 305            | 47,531             | ○      |
| ⑥ 川崎大師第1    | 国道409号  | 25.0 m | 16     | 2.9   | 10,597         | 3,604          | 30,731             |        |
| ⑦ 川崎大師第2    | 大師本町3号線 | 6.0 m  | 20     | 3.9   | 1,147          | 533            | 4,473              |        |
| ⑧ 川崎大師第3    | 大師本町5号線 | 6.0 m  | 20     | 3.8   | 0              | 197            | 0                  |        |
| ⑨ 川崎大師第4    | 東門前1号線  | 6.0 m  | 22     | 4.3   | 419            | 1,305          | 1,802              |        |
| ⑩ 東門前第1     | 東門前6号線  | 8.0 m  | 31     | 5.5   | 2,762          | 8,332          | 15,191             |        |
| ⑪ 東門前第2     | 東門前8号線  | 5.5 m  | 21     | 3.6   | 0              | 2,406          | 0                  |        |
| ⑫ 東門前第3     | 東門前11号線 | 4.5 m  | 25     | 4.4   | 112            | 571            | 493                |        |
| ⑬ 産業道路第1    | 東京大師横浜線 | 40.0 m | 21     | 4.3   | 25,144         | 4,758          | 108,119            | ○      |
| ⑭ 産業道路第2    | 田町2号線   | 8.0 m  | 21     | 3.8   | 3,446          | 586            | 13,095             |        |

- 〈注1〉 ⑮ 産業道路第4踏切道は残存  
 〈注2〉   : 幹線道路踏切(国道、都道府県道、都市計画道路の踏切)  
 〈注3〉   : 幹線道路踏切かつ、ボトルネック踏切(踏切交通遮断量5万台時/日以上もしくは時間最大遮断時間40分以上の踏切)

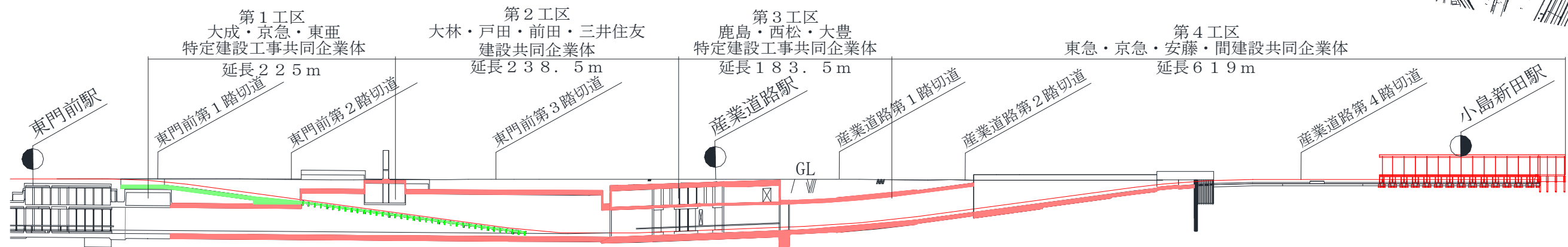


# 京浜急行大師線連続立体交差事業 (東門前駅付近～小島新田駅付近)

## 平面図



## 縦断面図



第1工区



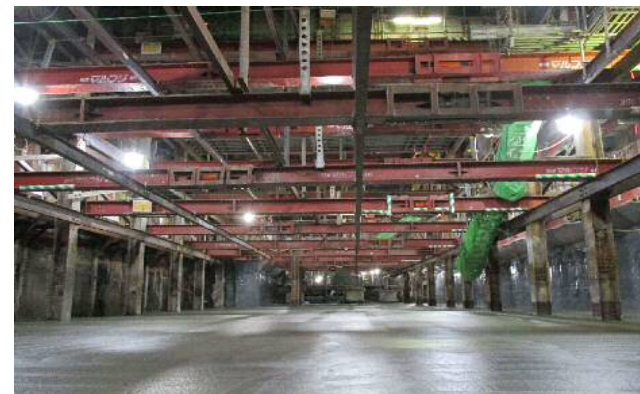
掘削工

第2工区



躯体構築工(駅部)

第3工区



躯体構築工(駅部)

第4工区



躯体構築工(箱型部)