

# 参考資料 1

## 1 硬式野球場の経緯

昭和 16 年度	等々力緑地、都市計画決定
昭和 32 年度	等々力緑地、都市計画事業認可
昭和 40～42 年度	硬式野球場整備（新設）
昭和 56 年度	1 塁側、3 塁側スタンド及び外野土塁スタンド増設
平成 8～9 年度	スコアボード改修、グラウンド拡張等 (平成 10 年度かながわ・ゆめ国体対応)
平成 11～12 年度	グラウンド人工芝化
平成 24 年度	「等々力硬式野球場整備計画」策定
平成 27～28 年度	既存球場解体（平成 27 年 10 月末まで使用、11 月から解体）

## 2 硬式野球場改築関連工事の契約状況

工事件名	工期	契約金額（円）	設計金額（円）
等々力硬式野球場改築工事	H28. 6. 21～H30. 9. 28	4, 430, 160, 000	4, 629, 854, 160
等々力硬式野球場改築電気設備工事	H28. 6. 21～H30. 9. 28	766, 800, 000	870, 133, 320
等々力硬式野球場改築衛生設備工事	H28. 7. 11～H30. 9. 28	248, 086, 800	259, 821, 000
等々力硬式野球場改築空気調和設備工事	H28. 7. 19～H30. 9. 28	137, 872, 800	145, 108, 800
等々力硬式野球場改築昇降機設備工事	H28. 7. 25～H30. 9. 28	48, 816, 000	50, 725, 440
	計	5, 631, 735, 600	5, 955, 642, 720

その他関連委託・工事件名	工期	契約金額（円）	設計金額（円）
等々力硬式野球場改築設計業務委託	H25. 12. 26～H28. 3. 25	89, 441, 730	90, 275, 040
等々力硬式野球場地質調査委託	H26. 3. 18～H26. 6. 27	4, 688, 280	4, 989, 600
等々力硬式野球場解体に伴う受電設備改修工事	H27. 7. 7～H27. 12. 10	24, 666, 120	26, 193, 240
等々力硬式野球場ほか解体撤去工事	H27. 10. 5～H28. 4. 22	341, 895, 600	359, 888, 400
等々力硬式野球場ほか解体撤去工事監理業務委託	H27. 10. 13～H28. 4. 28	5, 670, 000	5, 676, 480
等々力硬式野球場改築工事監理業務委託	H28. 7. 8～H30. 10. 12	61, 560, 000	61, 892, 640
	計	527, 921, 730	548, 915, 400

等々力硬式野球場改築工事・等々力硬式野球場改築電気設備工事

目次

- 1 建築概要
- 2 案内図
- 3 配置図
- 4 1階平面図
- 5 2階・3階平面図
- 6 立面図
- 7 断面図
- 8 完成予想図

建築概要

工事名称 : 等々力硬式野球場改築工事・等々力硬式野球場改築電気設備工事

工事場所 : 川崎市中原区等々力1番

地域地区等 : 第一種中高層住居専用地域、  
建築基準法第22条区域、  
第2種高度地区、日影規制(4m,3h/2h)  
多摩川風致地区、等々力緑地

敷地面積 : 406,239.20㎡ (一団地認定区域面積)

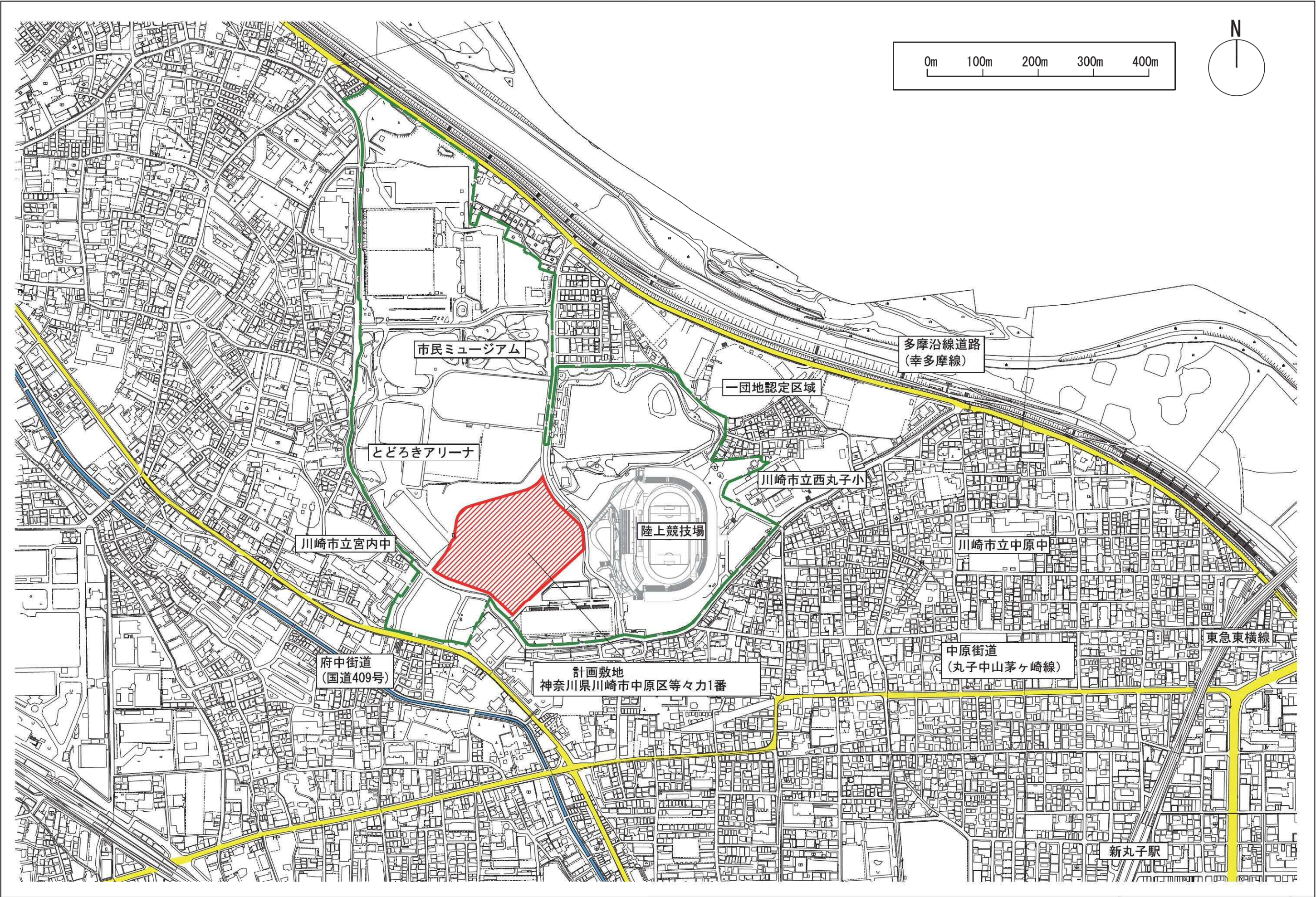
建物の用途 : 硬式野球場、インフォメーションセンター、防災備蓄倉庫、老人いこいの家

建築面積 : 6,300.53㎡

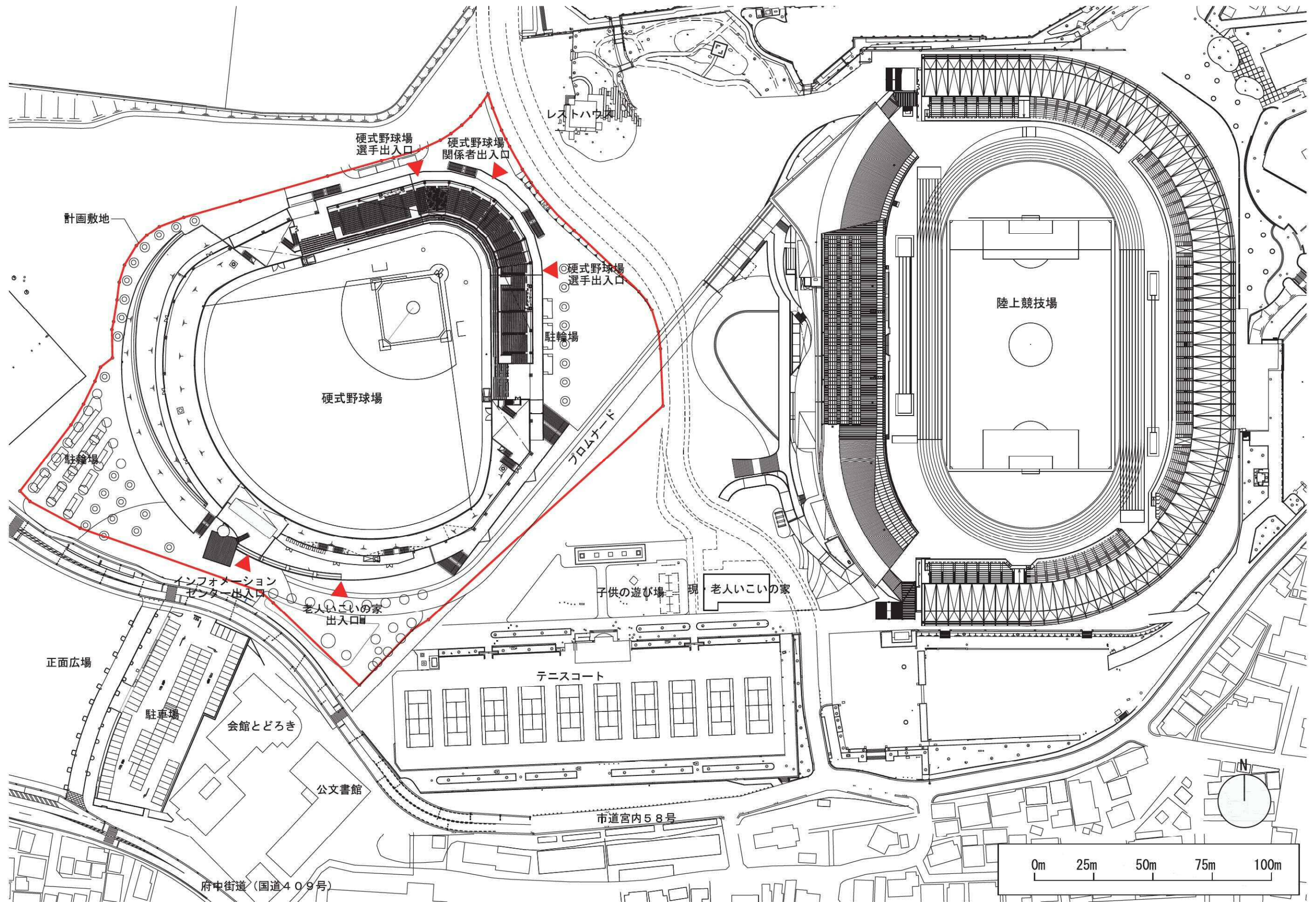
延べ面積 : 11,974.61㎡

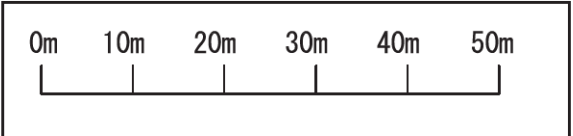
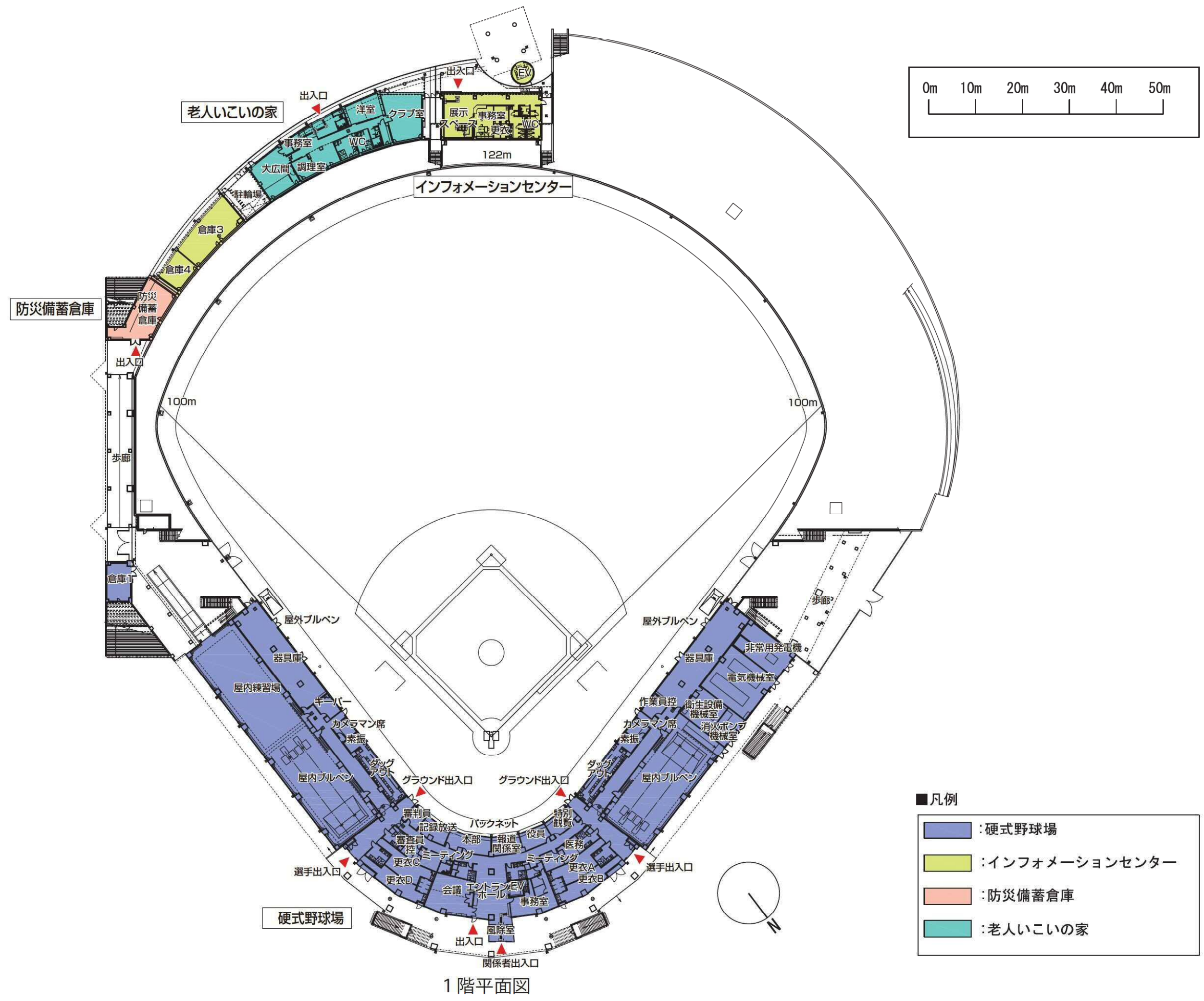
構造・規模 : 鉄筋コンクリート造、プレキャスト鉄筋コンクリート造、鉄骨造  
地上3階建

建築物の高さ : 15.49m



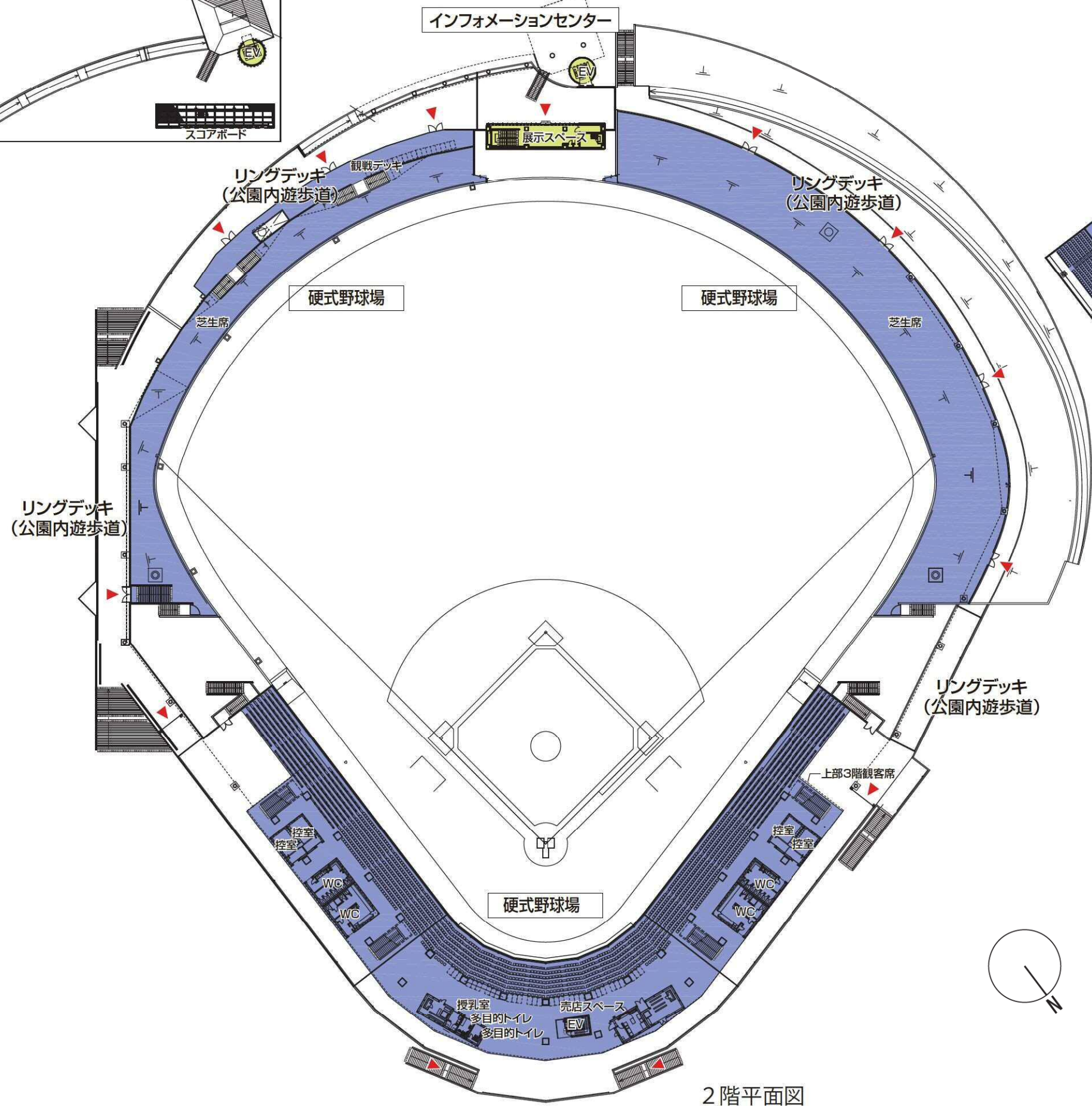
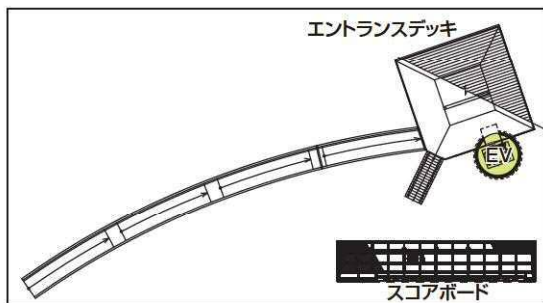
計画敷地  
神奈川県川崎市中原区等々力1番



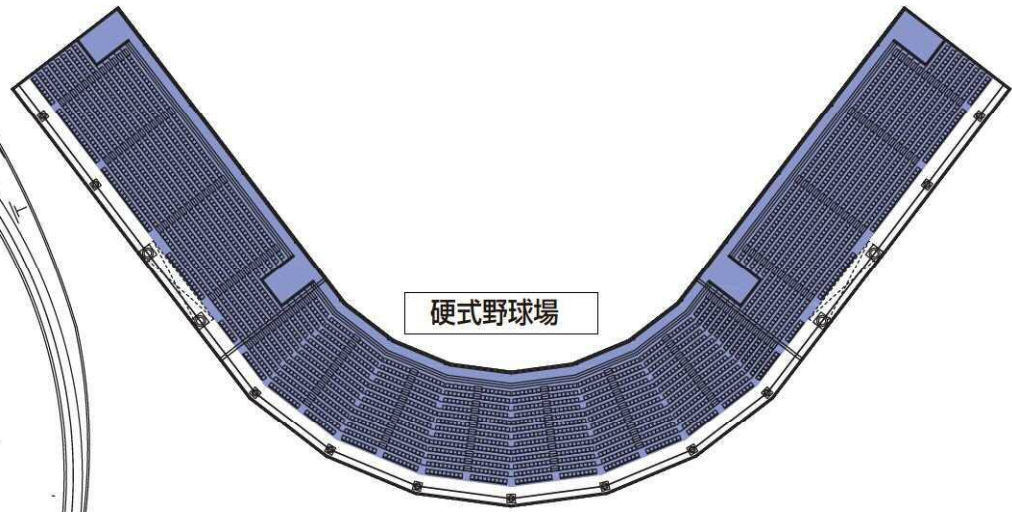


- 凡例
- : 硬式野球場
  - : インフォメーションセンター
  - : 防災備蓄倉庫
  - : 老人いこいの家

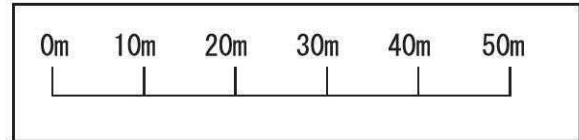
1階平面図



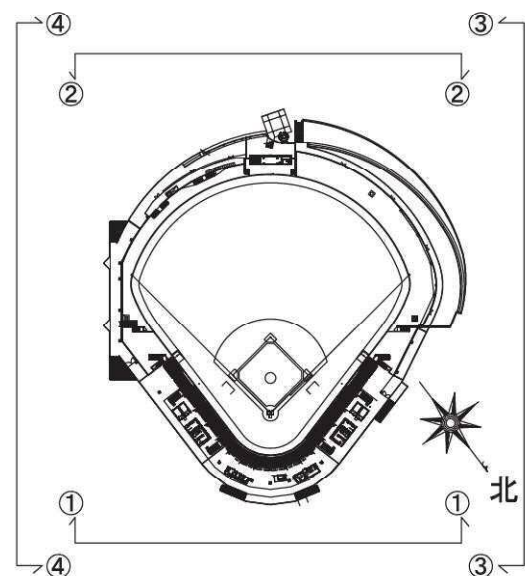
2階平面図



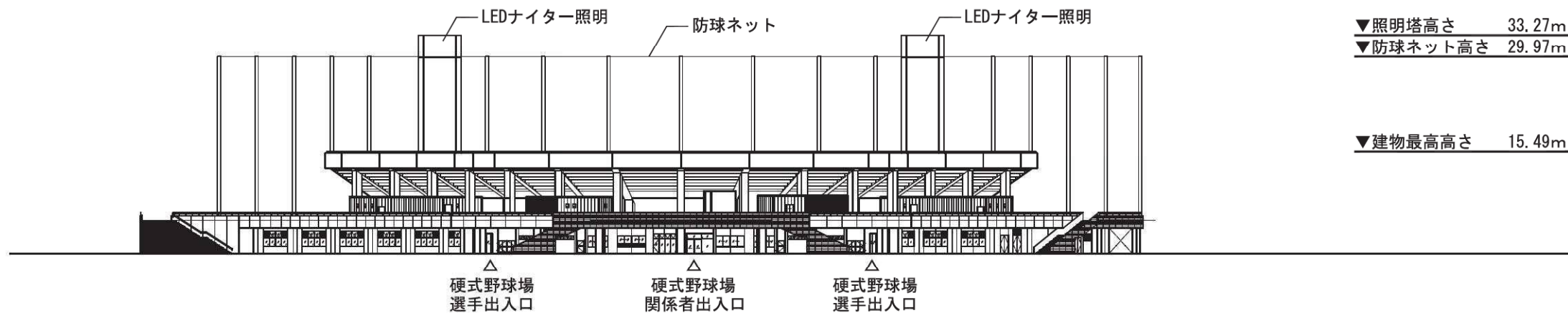
3階平面図



- 凡例
- : 硬式野球場
  - : インフォメーションセンター

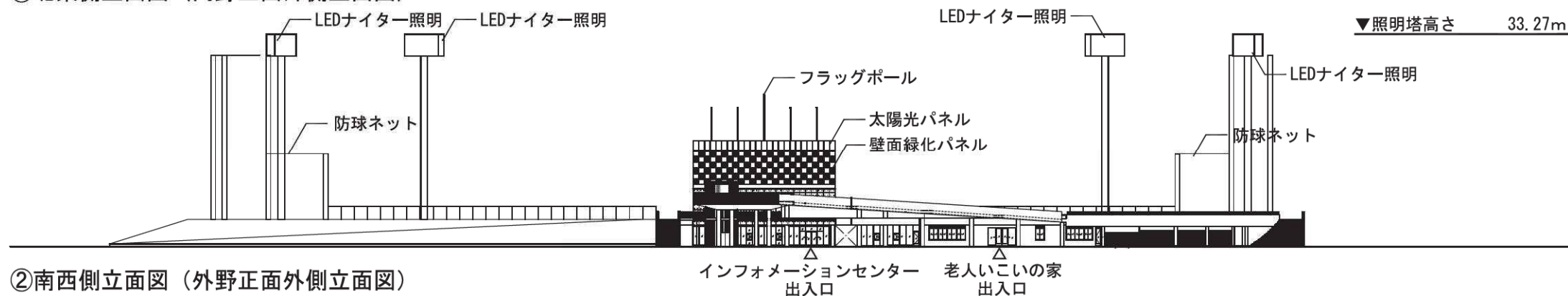


■キープラン



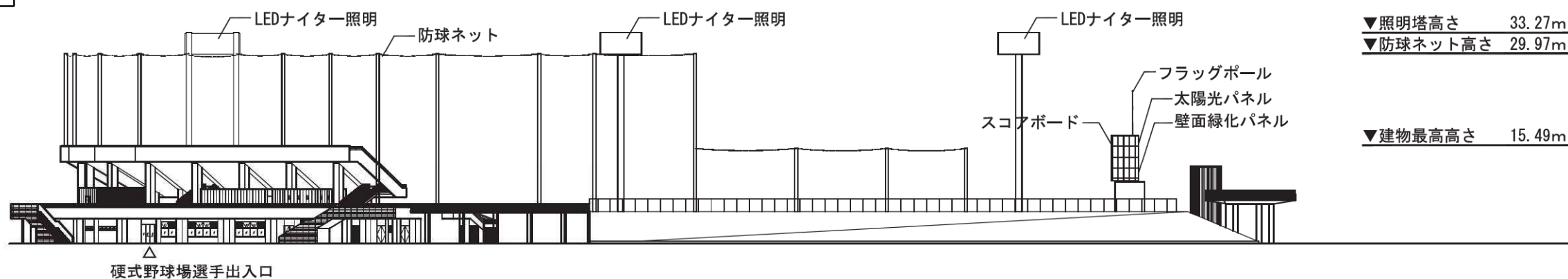
▼照明塔高さ 33.27m  
▼防球ネット高さ 29.97m  
  
▼建物最高高さ 15.49m

①北東側立面図（内野正面外側立面図）



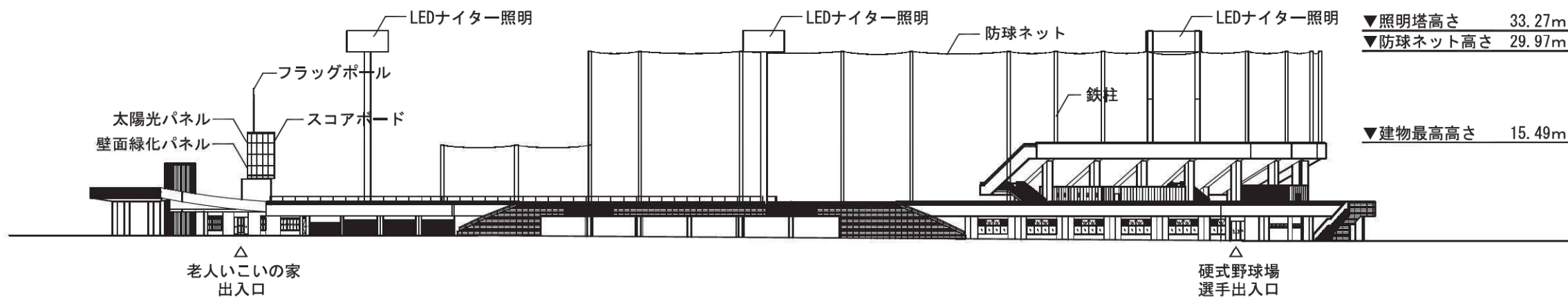
▼照明塔高さ 33.27m

②南西側立面図（外野正面外側立面図）



▼照明塔高さ 33.27m  
▼防球ネット高さ 29.97m  
  
▼建物最高高さ 15.49m

③北西側立面図（一塁外側立面図）



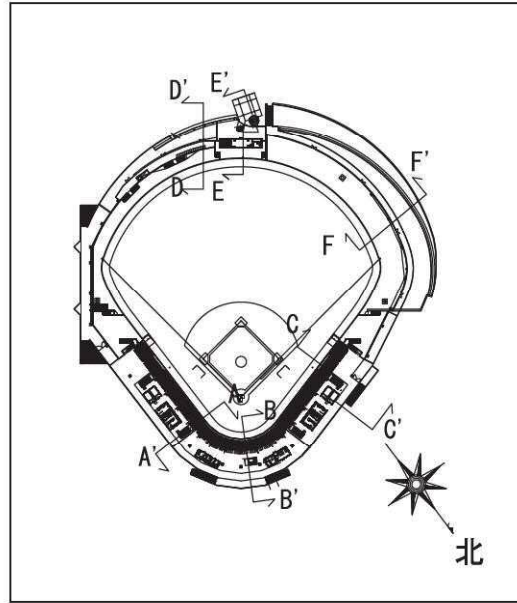
▼照明塔高さ 33.27m  
▼防球ネット高さ 29.97m  
  
▼建物最高高さ 15.49m

④南東側立面図（三塁外側立面図）

▼照明塔高さ 33.27m

▼防球ネット高さ 29.97m

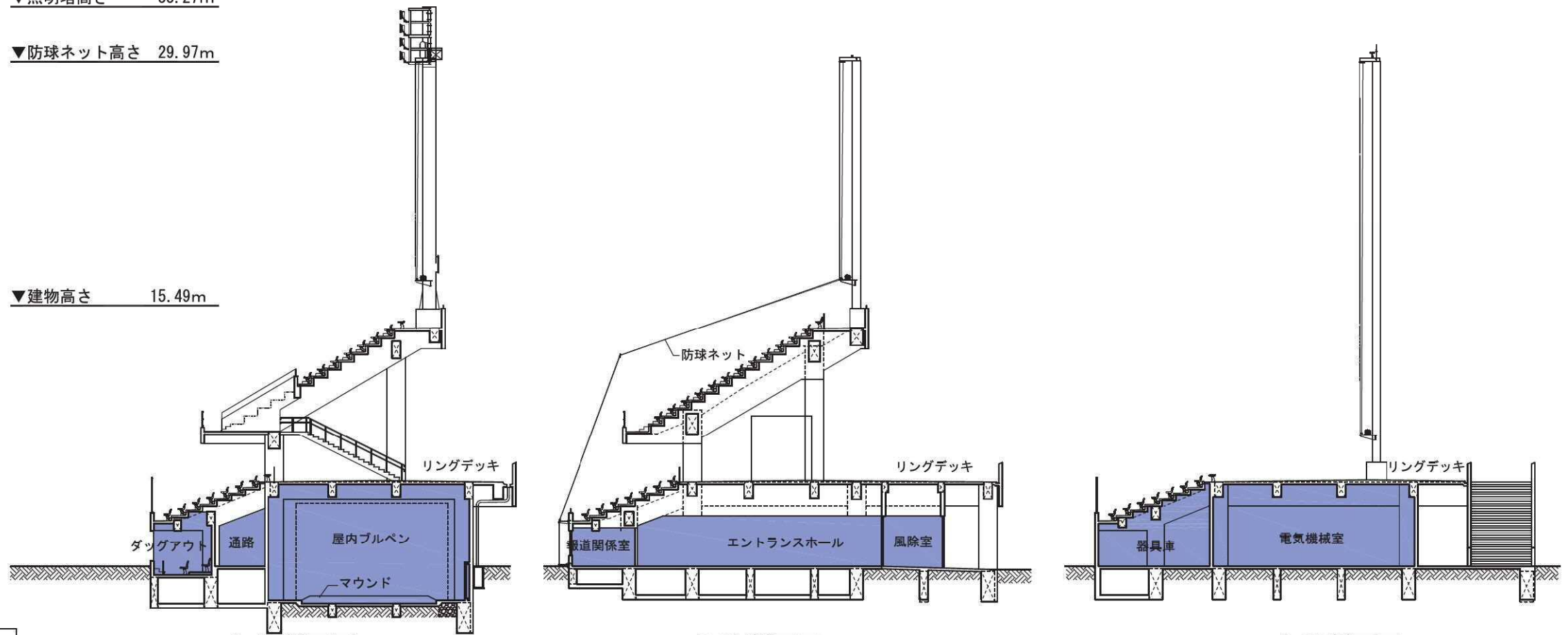
▼建物高さ 15.49m



キープラン

■凡例

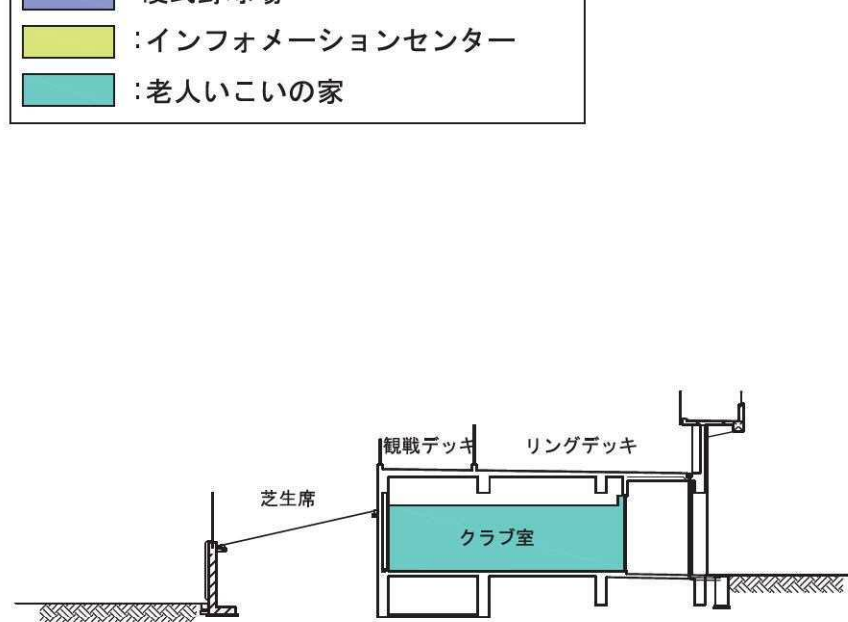
- : 硬式野球場
- : インフォメーションセンター
- : 老人いこいの家



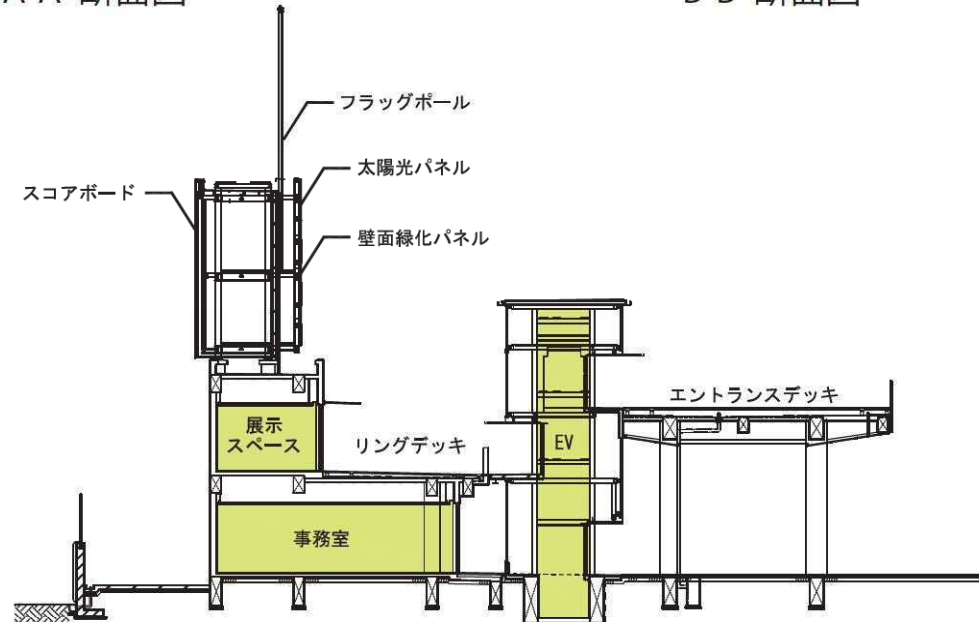
A-A' 断面図

B-B' 断面図

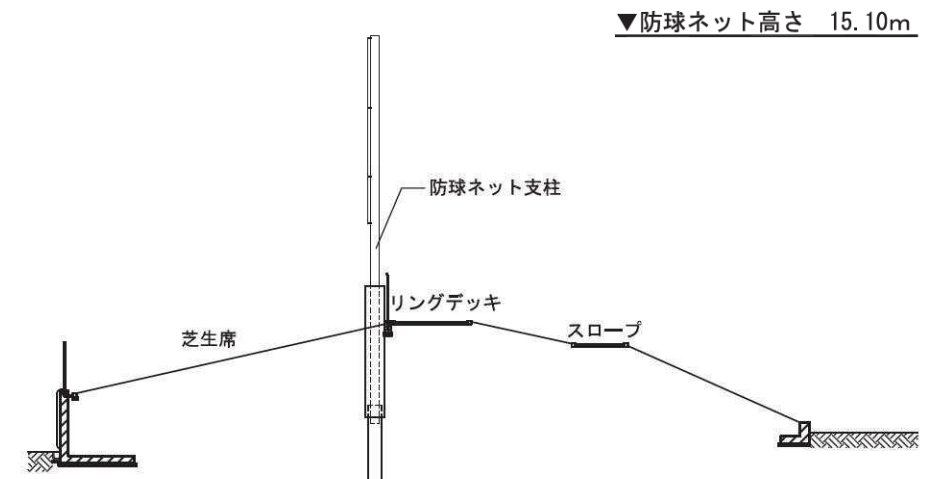
C-C' 断面図



D-D' 断面図



E-E' 断面図



F-F' 断面図

▼防球ネット高さ 15.10m

