

議案第30号

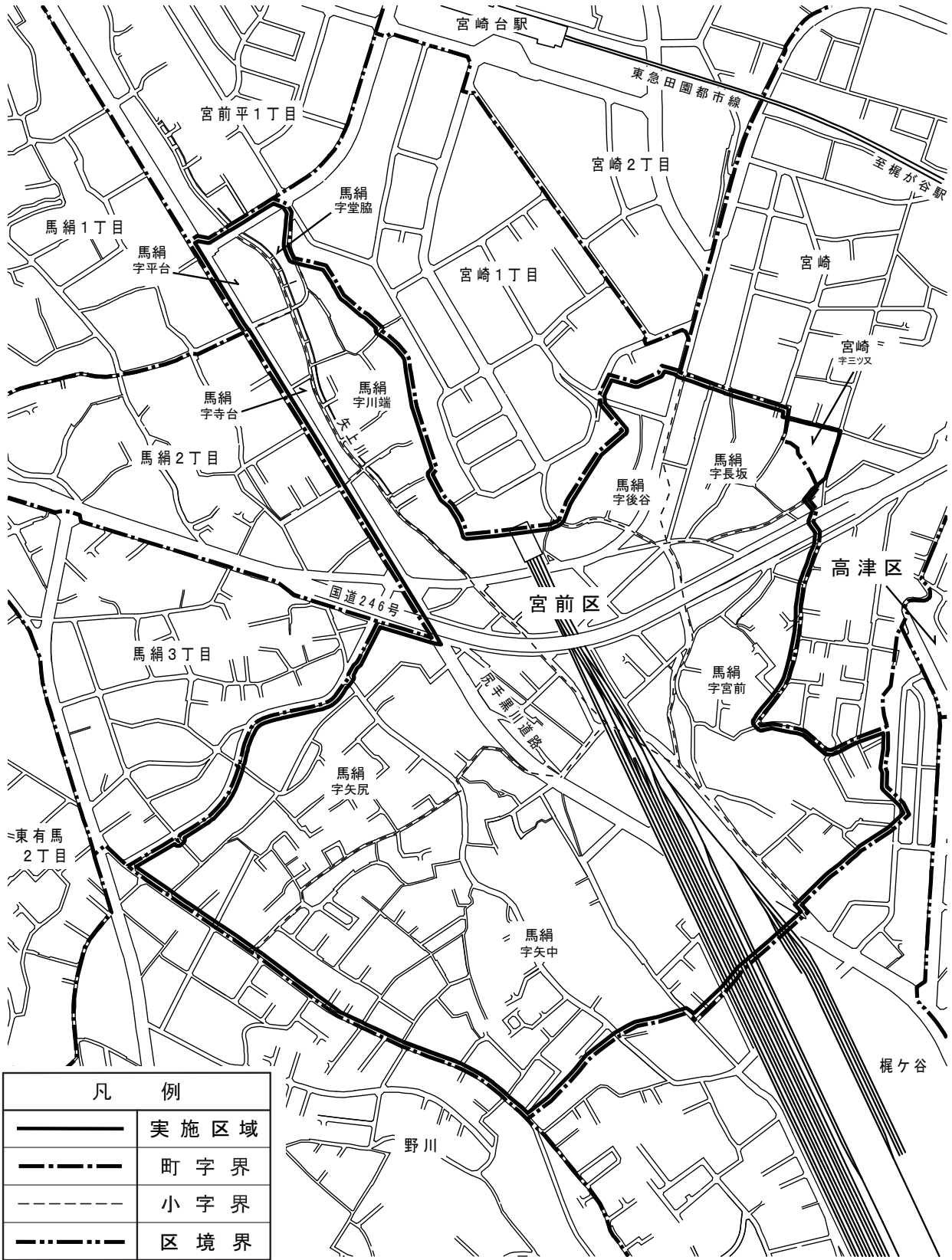
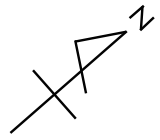
宮前区における住居表示の実施区域及び方法について

住居表示に関する法律第3条第1項の規定により、住居表示を実施する市街地の区域を別図のとおり定め、当該区域における住居表示の方法は街区方式によるものとする。

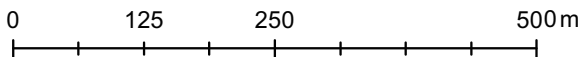
平成29年 2 月 1 3 日提出

川崎市長 福 田 紀 彦

別図 (住居表示の実施区域図)



凡 例	
	実施区域
	町字界
	小字界
	区境界



参考資料

提 案 要 旨

宮前区馬絹地区において、住居表示を実施したいので提出する。