

平成29年11月22日

まちづくり委員会資料

平成29年第4回定例会提出予定議案の説明

議案第141号

下小田中小学校校舎増築その他工事請負契約の締結について

まちづくり局

下小田中小学校校舎増築その他工事

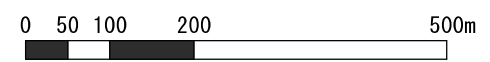
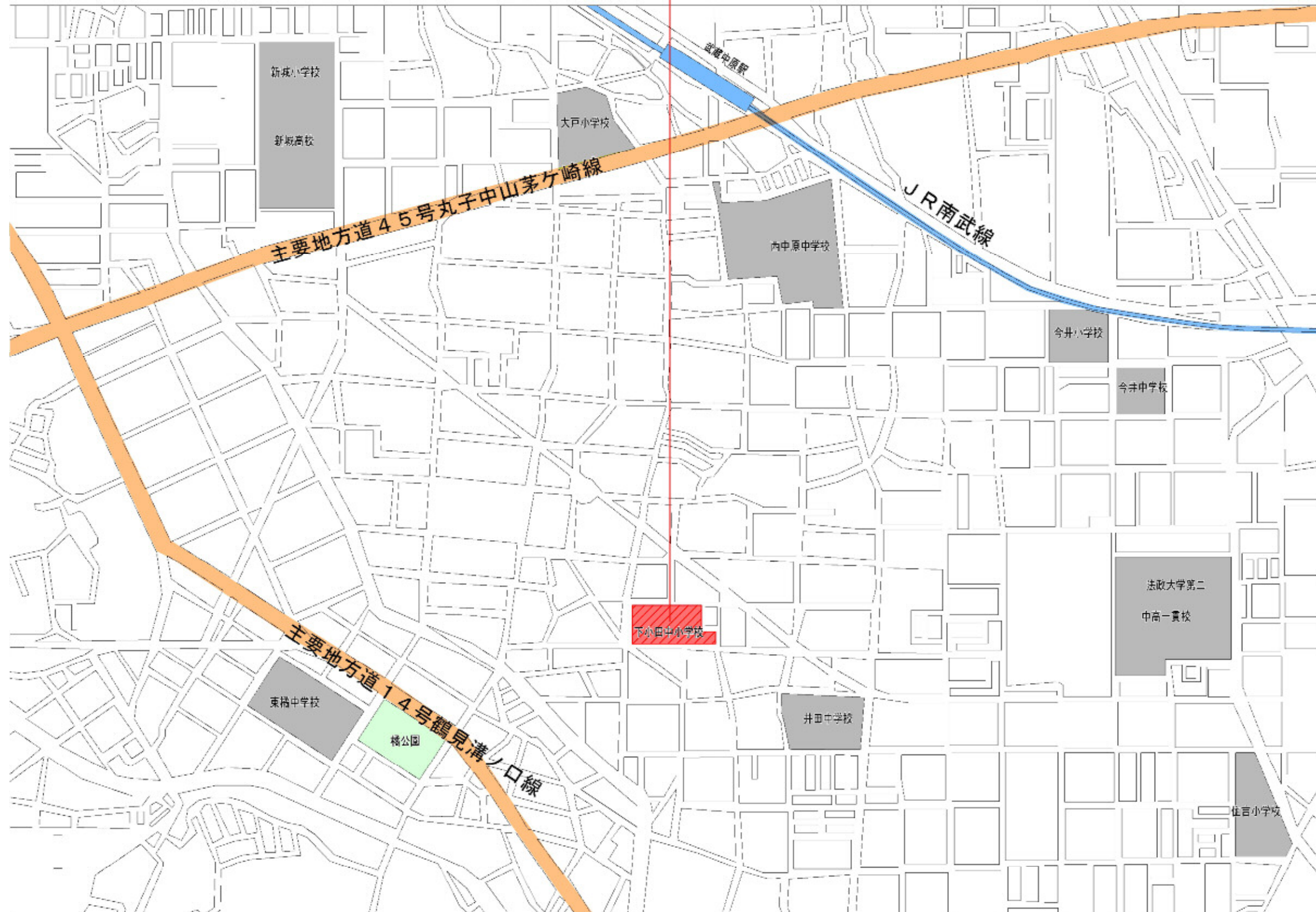
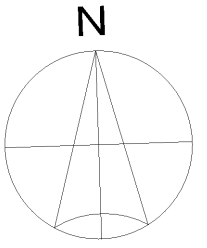
目次

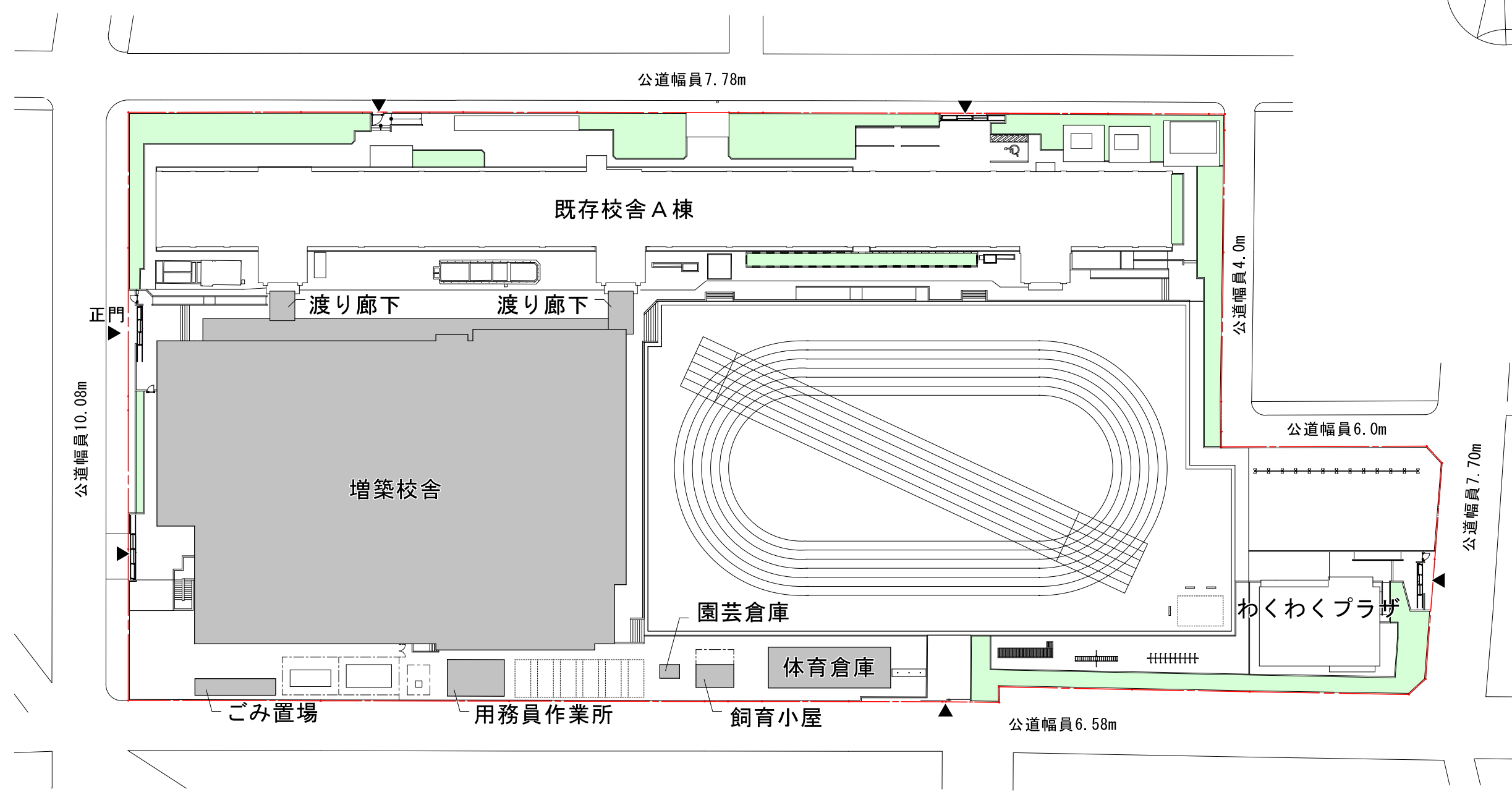
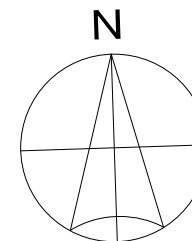
1	建築概要	P 1
2	案内図	P 2
3	配置図	P 3
4	1階平面図	P 4
5	2階平面図	P 5
6	3階平面図	P 6
7	4階平面図	P 7
8	立面図	P 8
9	断面図	P 9
10	完成予想図	P 10

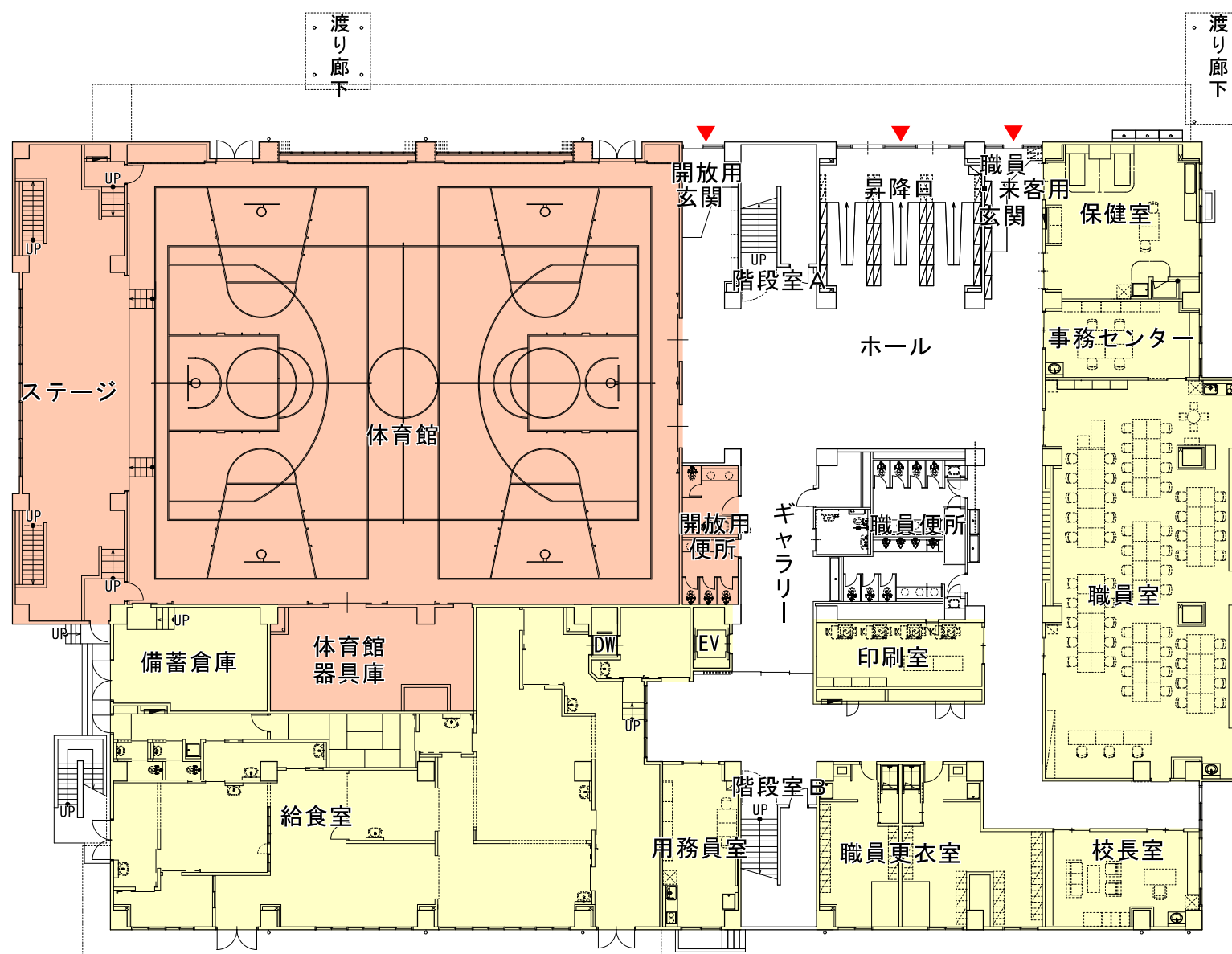
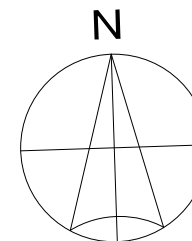
建築概要

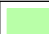



施設名称 : 下小田中小学校
工事場所 : 川崎市中原区下小田中3丁目35番1号
地域地区 : 第一種中高層住居専用地域
準防火地域
第2種高度地区
敷地面積 : 12175.08 m²
建築物用途 : 小学校
建築面積 : 2526.35 m²
延べ面積 : 5792.67 m²
構造・規模 : 鉄筋コンクリート造
4階建て
建物の高さ : 14.894m

工事場所：川崎市中原区下小田中3丁目35番1号

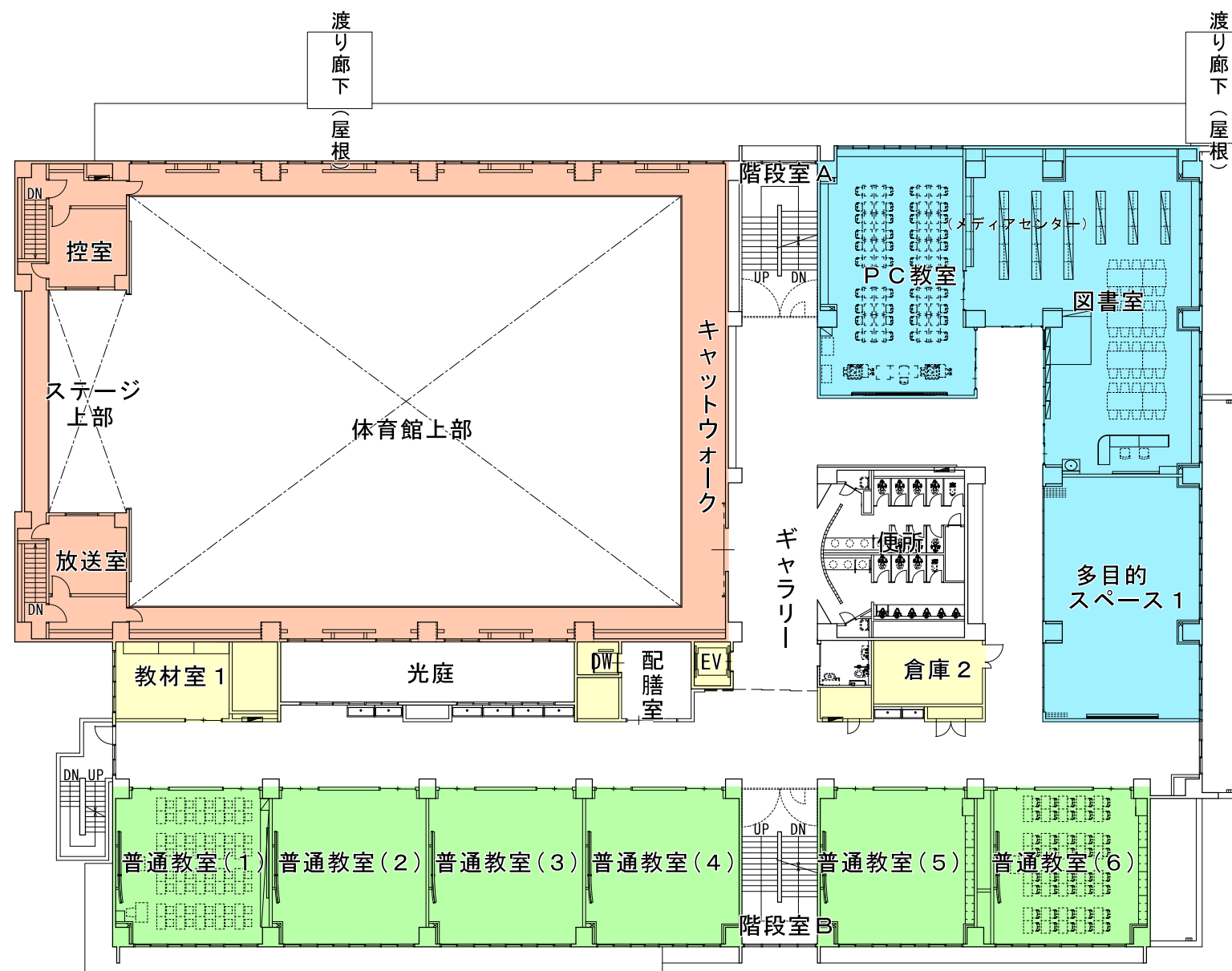
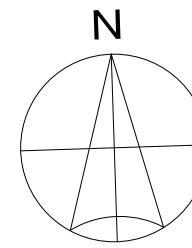


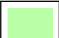







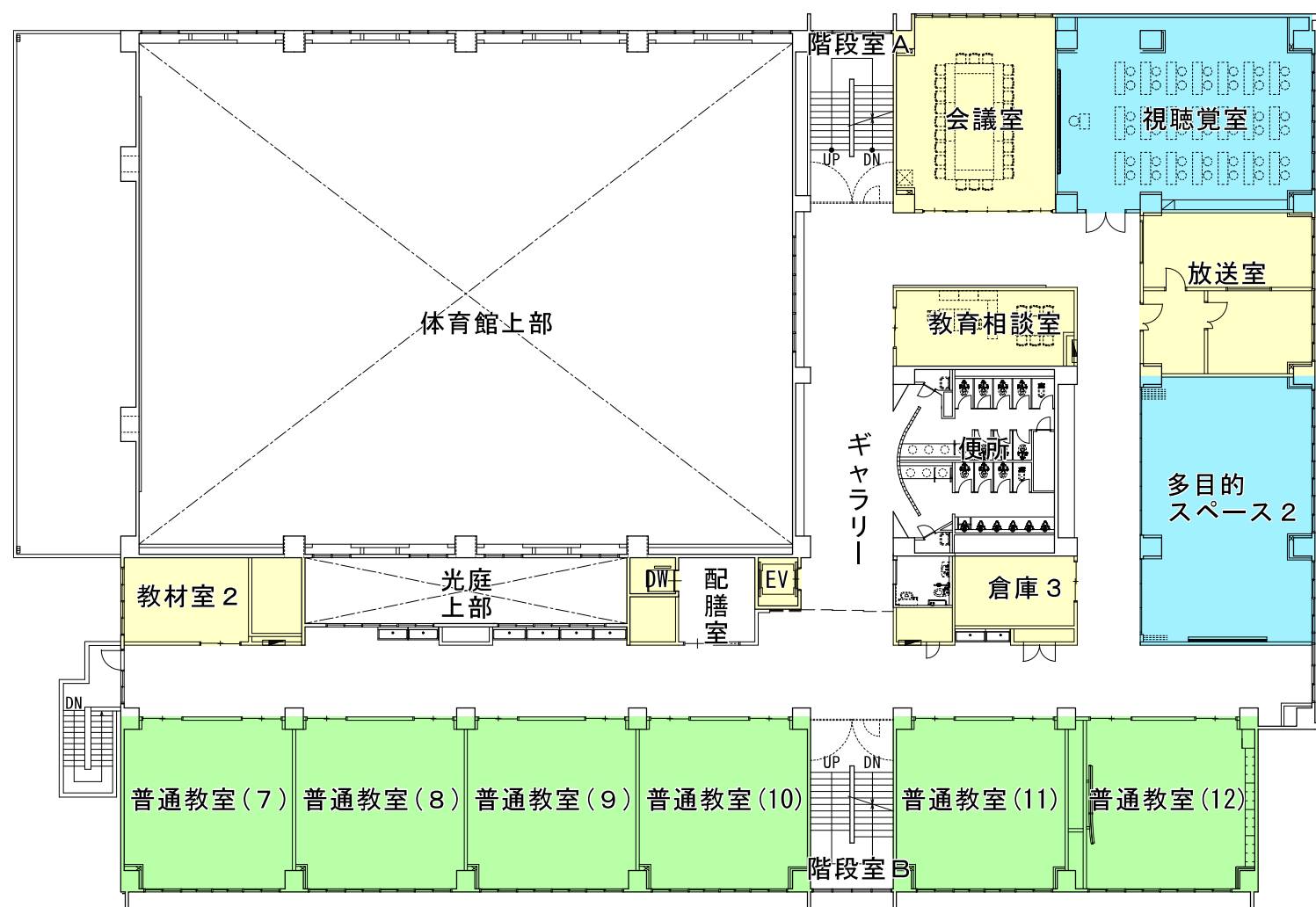
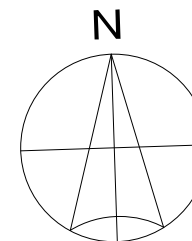
	普通教室
	特別教室
	屋内運動場
	管理諸室





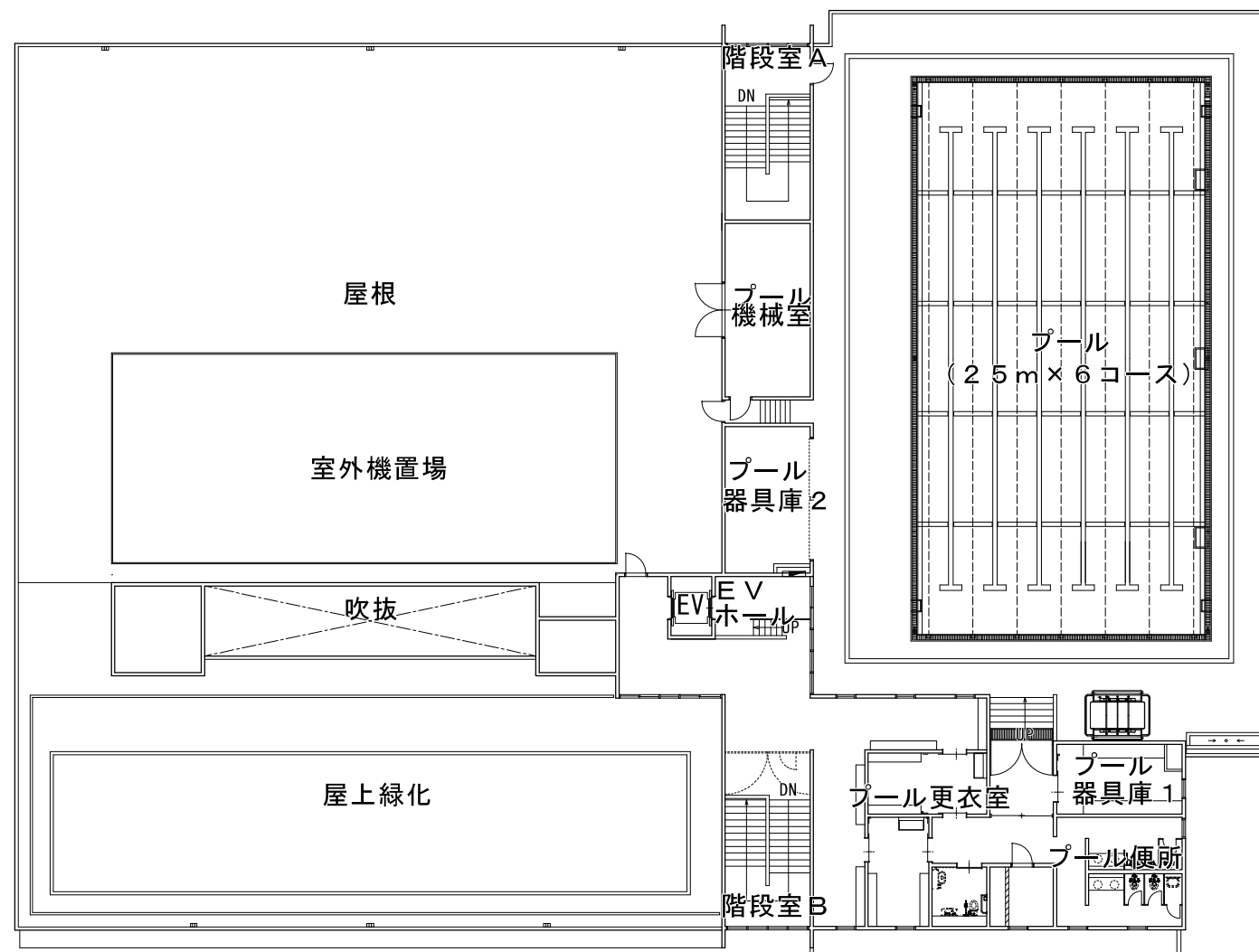
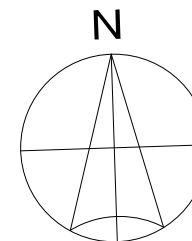
	普通教室
	特別教室
	屋内運動場
	管理諸室



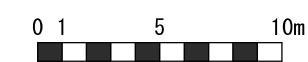


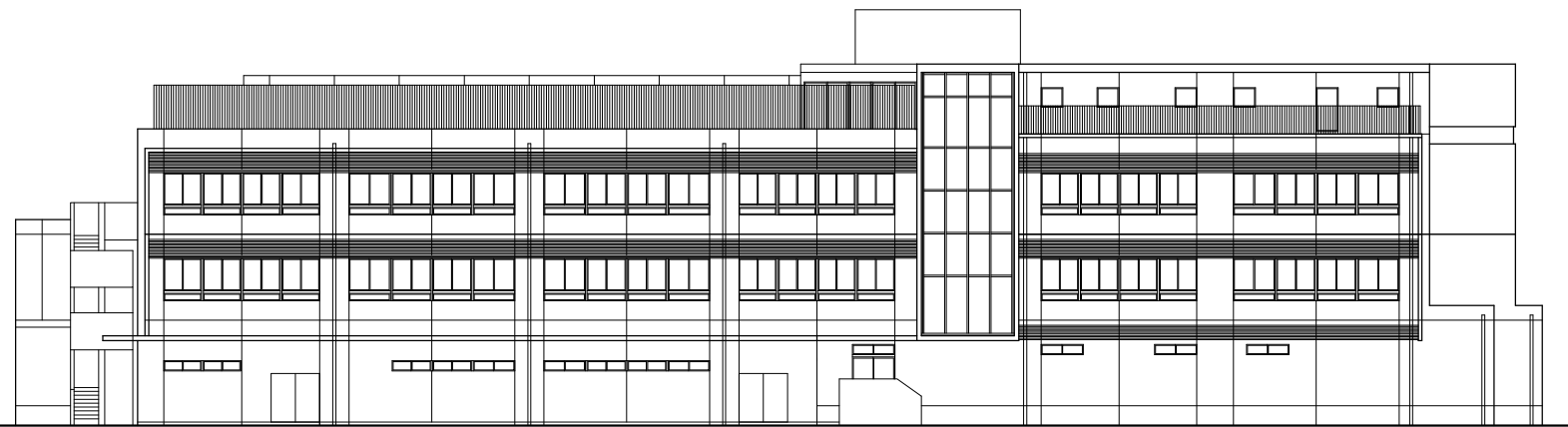
	普通教室
	特別教室
	屋内運動場
	管理諸室





■	普通教室
■	特別教室
■	屋内運動場
■	管理諸室





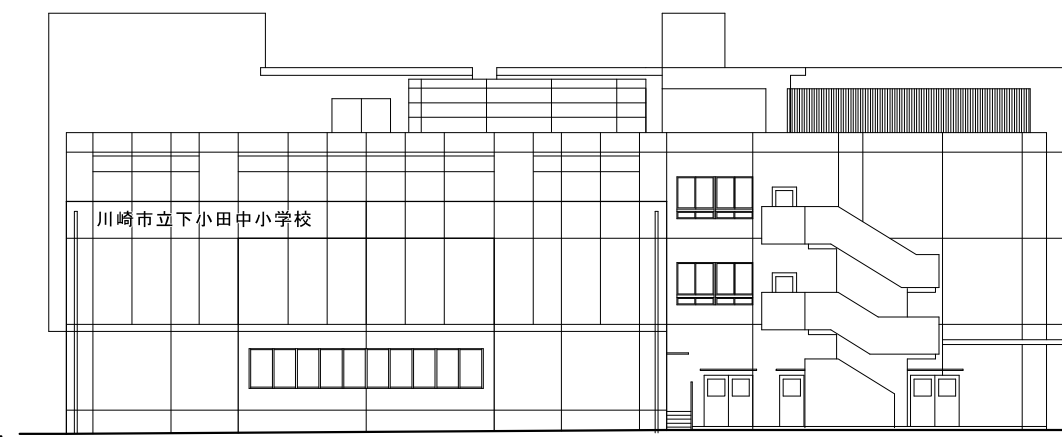
南側立面図



東側立面図

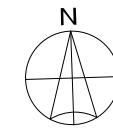


北側立面図

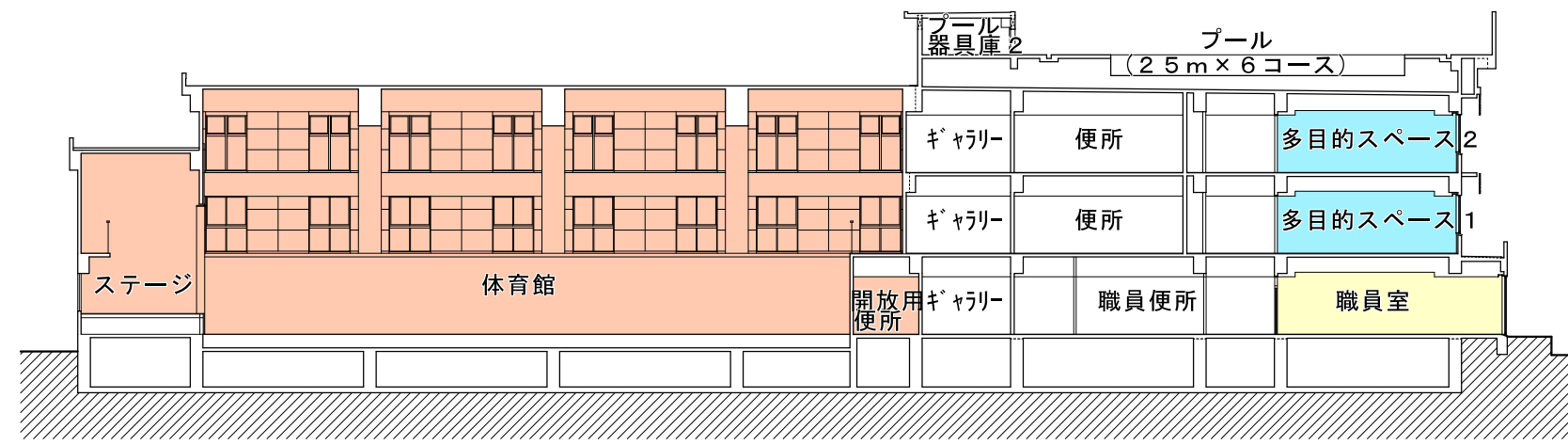


西側立面図

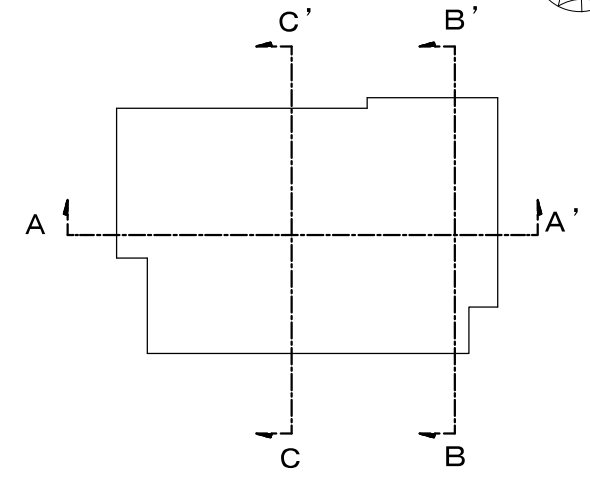




▽最高高さ
14.894
▽平均G L

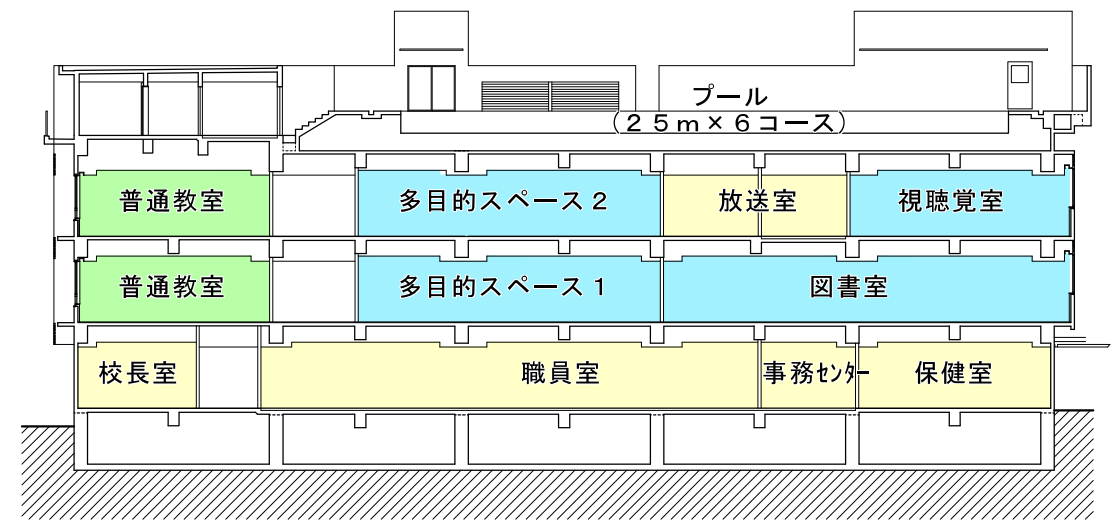


A-A' 断面図



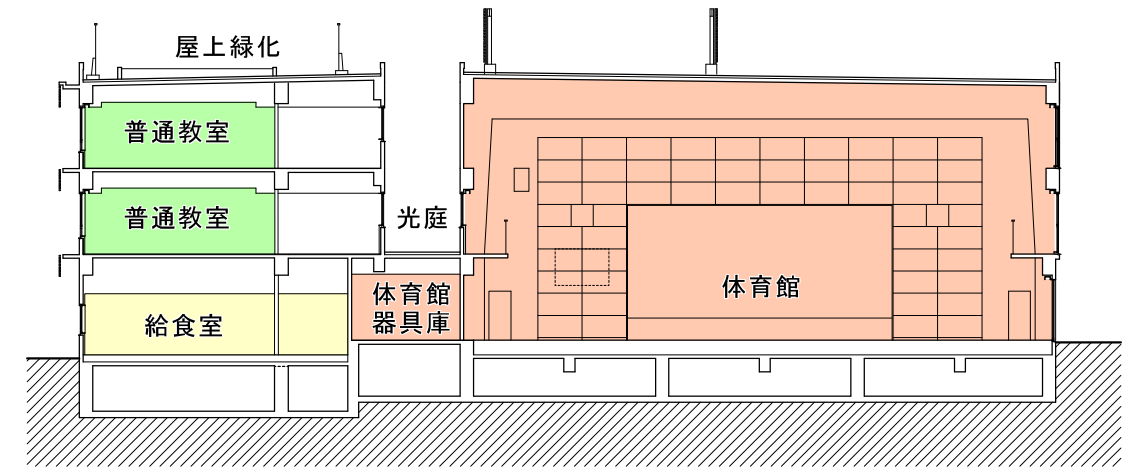
キープラン

▽最高高さ
14.894
▽平均G L



B-B' 断面図

12.224
▽平均G L



C-C' 断面図

	普通教室
	特別教室
	屋内運動場
	管理諸室



