

健康福祉委員会資料

(消防局関係)

1 所管事務の調査（視察）

(1) 消防艇について

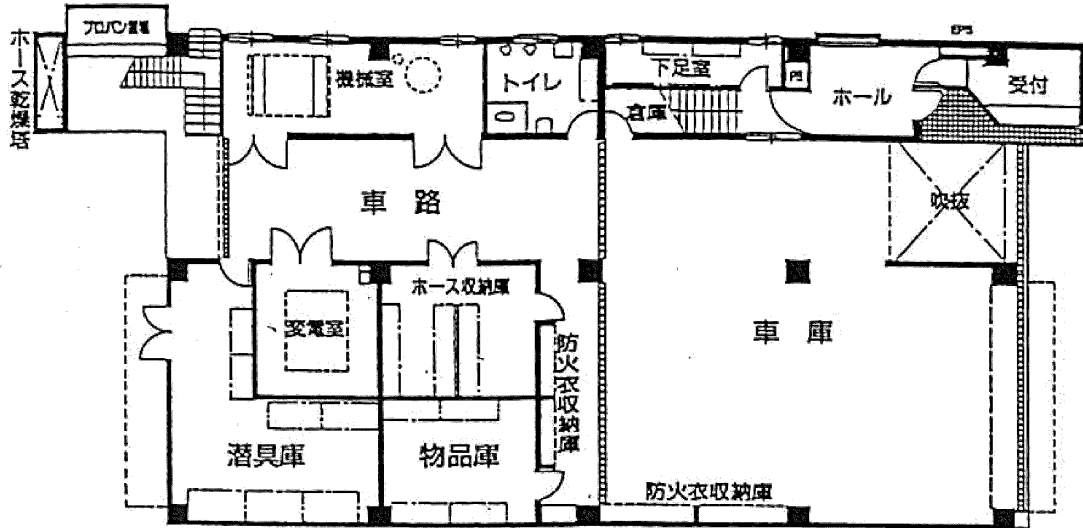
平成30年5月24日

消 防 局

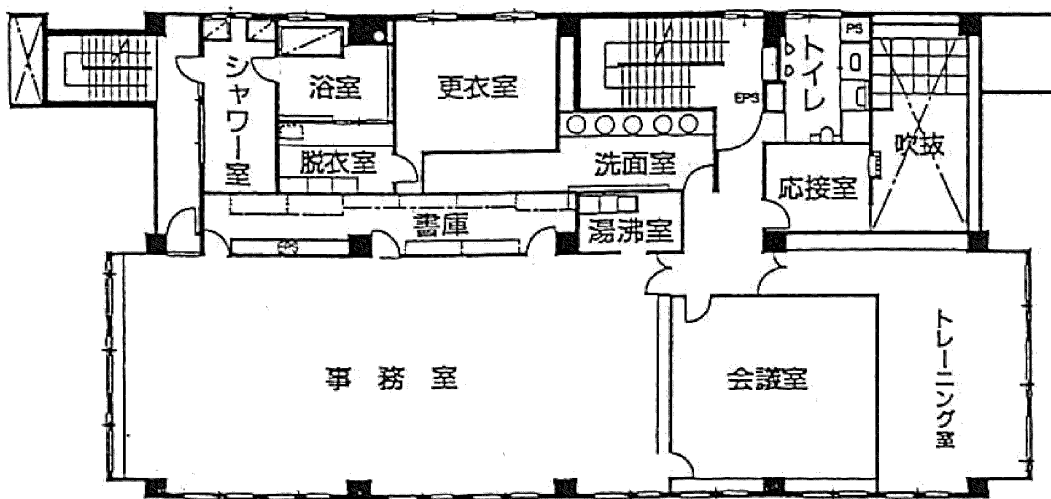
臨港消防署千鳥町出張所の概要

- 1 所在地 川崎区千鳥町15-4
- 2 敷地面積 1,2667.99㎡
- 3 建物構造規模等
 - (1) 事務所
鉄筋コンクリート造3階建て 建築面積 400.98㎡
延べ面積 1,130.24㎡
 - (2) 警防倉庫 18.40㎡
 - (3) オイルフェンス庫 15.18㎡
- 4 特殊設備
 - (1) 船舶給油取扱所（地下タンク・軽油3,800L）
 - (2) ビルジ水回収施設（1,800L）
- 5 配置人員 22人
- 6 配置車両等
 - (1) 化学車 1台
 - (2) 大型高所放水車 1台
 - (3) 消防艇 2艇
- 7 主な装備品等
 - (1) オイルフェンス (20m×16個) 320m
 - (2) 泡消火薬剤
 - ア フッ化たん白消火薬剤 4,700L
 - イ 合成界面活性剤 4,000L
 - (3) 流出油処理剤
 - ア 液状 2,000L
 - イ 粉末 7kg
 - ウ 吸着マット 375枚
 - (4) 水中スクーター 4基

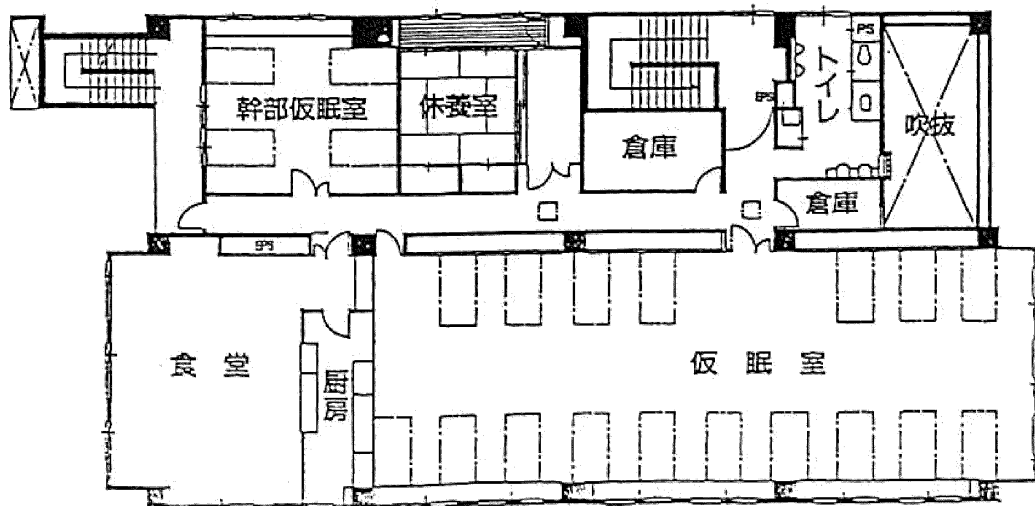
千鳥町消防出張所平面図



1 階



2 階

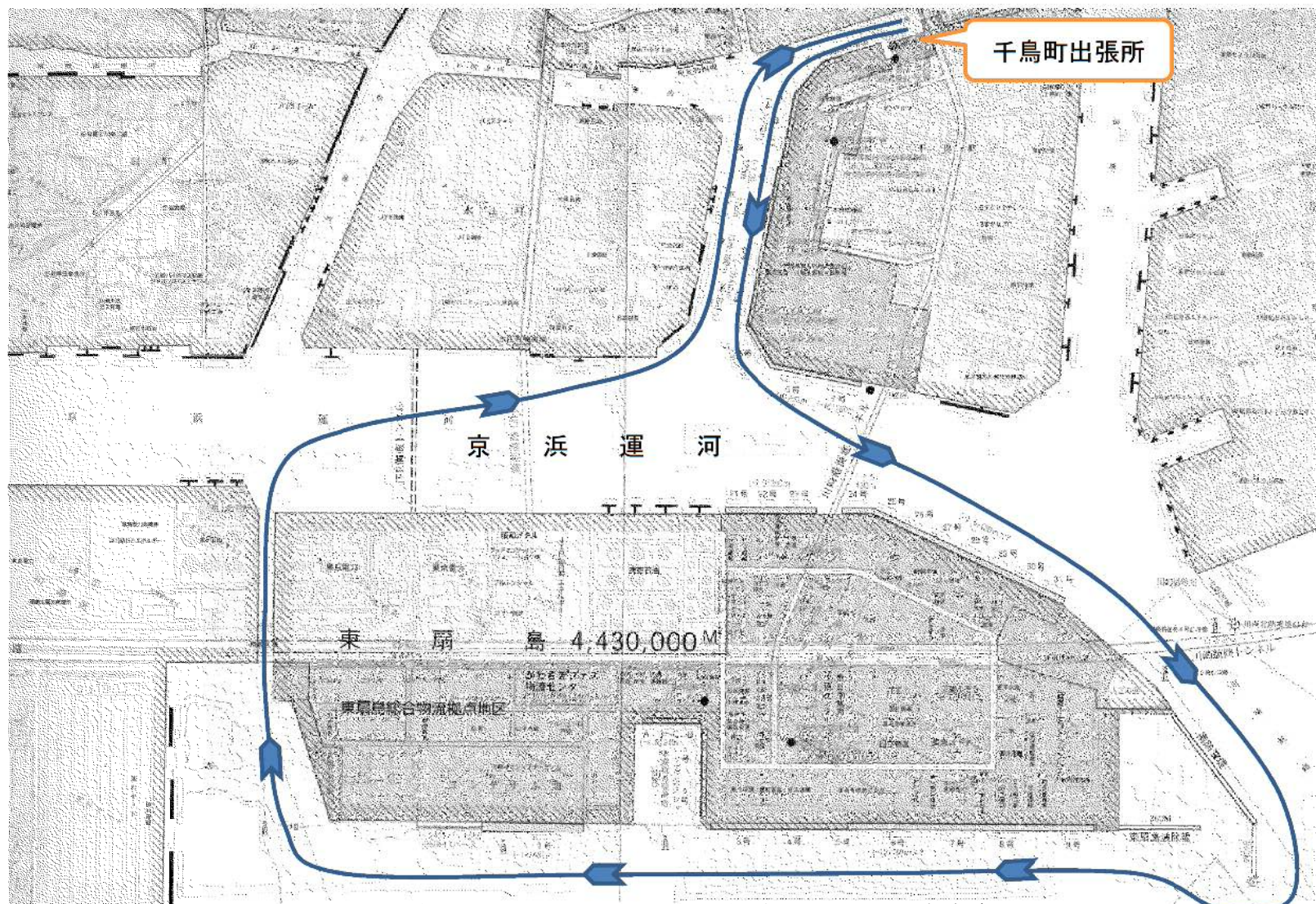


3 階

消 防 艇 諸 元

船 名	第5川崎丸	第6川崎丸
船 質	鋼	鋼
竣工年月	平成2年3月	平成5年3月
総トン数	36.00t	39.00t
全 長	22.00m	20.30m
全 幅	5.20m	5.20m
深 さ	2.20m	2.43m
喫 水	1.7m	1.3m
定 員	23人(1.5時間未満)	20人(1.5時間未満)
主 機 関	2サイクル高速ディーゼル (720馬力)3基	2サイクル高速ディーゼル (720馬力)3基
補 機 関	4サイクル高速ディーゼル (40馬力)1基	4サイクル高速ディーゼル (47馬力)1基
推 進 機	固定ピッチ 2基 可変ピッチ1基	固定ピッチ 1基 可変ピッチ2基
航 行 時 間	8時間以上	8時間以上
最 大 速 力	20ノット	18ノット
巡 航 速 力	18.4ノット	16ノット
ポンプ型式	単段渦巻ポンプ 2基	単段渦巻ポンプ 2基
ポンプ能力	10 kg/cm ² 、11,000ℓ/min (最大放水量 22,000ℓ/min)	10 kg/cm ² 、11,000ℓ/min (最大放水量 22,000ℓ/min 3門)
泡原液 積載量	4,000ℓ (最大泡放射量 21,000ℓ/min)	3,500ℓ (最大泡放射量 21,000ℓ/min 2門)
流出油処理 剤積載量	1,000ℓ	1,000ℓ
その他装備	国際、消防系、署活系無線各1式、 救命ボート1艇、潜水用具2セット オイルフェンス展張回収装置1式	国際、消防系、署活系無線各1式 潜水用具1セット オイルフェンス展張回収装置1式
基本設計	(財)日本造船技術センター	(財)日本造船技術センター
造 船 所	横浜ヨット(株)	横浜ヨット(株)
消防機器	深田キディ(株)	深田キディ(株)
建 造 費	277,070千円 (設計委託3,500千円)	350,200千円 (設計委託3,491千円)

海上視察経路



※海の状態により、逆回りの経路になる場合がございます。

石油コンビナート等特別防災区域内の特定事業所一覧

(平成30年4月1日現在)

地区別	番号	種別	事業所名	地区別	番号	種別	事業所名		
浮 島	1	①	J X T Gエネルギー(株)川崎製油所 (東燃化学合同会社 川崎工場、エア・ ウォーター炭酸(株) 川崎工場、EMGルブリ カンツ合同会社トライボロジ研究所を含 む)	千 鳥	26	①	昭和電工 (株) 川崎事業所 (千鳥)		
	2	①	(株) NUC 川崎工業所		27	1		東京油槽 (株)	
	3	①	セントラル硝子 (株) 川崎工場		28	1		J X T Gエネルギー(株)千鳥事業所	
	4	①	日本ブチル (株)		29	①		(株)日本触媒川崎製造所千鳥工場	
	5	①	日本合成アルコール (株) 川崎工場		30	2		日本乳化剤 (株) 川崎工場	
	6	①	J X T Gエネルギー(株)川崎製造所浮島 地区 (日本ポリエチレン (株) 川崎工 場 (浮島地区)、ENEOSグローブ(株) を含む)		31	2		川崎化成工業 (株) 川崎工場 (千鳥)	
	7	①	(株) 日本触媒川崎製造所浮島工場		32	2		日油 (株) 川崎事業所	
	8	2	花王 (株) 川崎工場		33	2		日本合成樹脂(株)	
	9	2	東芝エネルギーシステムズ (株) 浜川 崎工場 ((株) 東芝 電力・社会システ ム技術開発センター浜川崎地区を含 む)		34	2		サンケミカル(株)川崎工場	
	10	2	日新倉庫 (株) 川崎営業所		35	2		東京電力フュエル&パワー(株)川崎火力発 電所	
	11	2	新日本理化 (株) 川崎工場		水 江	36	①	東亜石油 (株) 京浜製油所 ((株) ジェネックスを含む)	
	12	2	東亜合成 (株) 川崎工場			37	①		J X T Gエネルギー(株) 川崎ガスターミナル
	13	2	興和油化工業 (株) 川崎工場			38	1		出光ルブテクノ (株) 京浜事業所
	14	2	日新商事 (株) 瓦斯部 川崎充填所			39	2		J F E スチール (株) 東日本製鉄所 (京浜地区)・川崎地区
	15	2	新栄運輸 (株) 川崎化成品油槽所		扇 町	40	①	昭和電工 (株) 川崎事業所	
	16	①	川崎オキシトン (株) 川崎工場			41	2		東日本旅客鉄道 (株) 川崎発電所
	17	2	日本冶金工業 (株) 川崎製造所			42	2		昭和電工ガスプロダクツ (株) 川崎工場
	18	2	ブルーエクスプレス (株) 関東営業部横浜営業所			43	2		ペットリファインテクノロジー(株)
	19	2	日本コンセプト (株) 京浜支店			44	2		川崎天然ガス発電(株) 川崎天然ガス発電所
千 鳥	20	①	日本ゼオン (株) 川崎工場	大 川 ・ 白 石	45	2	三和倉庫 (株) 川崎事業所		
	21	①	旭化成 (株) 川崎製造所		46	2		昭和電工 (株) 川崎事業所 (大川)	
	22	①	J X T Gエネルギー (株) 川崎製造所 川崎地区 (日本ポリエチレン (株) 川 崎工場 (南地区)、東邦 (株) 川崎工 場、サンアロマー (株) 製造本部川崎 工場を含む)	扇 島	47	①	J F E スチール (株) 東日本製鉄所 (京浜地区)・扇島地区 ((株) JFEサンソセンター 京浜工場 を含む)		
	23	1	東西オイルターミナル(株)川崎油槽所		48	1		東亜石油(株)京浜製油所 (扇島地区)	
	24	1	三菱ケミカル物流 (株) 川崎油槽所	東 扇 島	49	1	東亜石油(株)京浜製油所 (東扇島地区)		
25	1	セントラル・タンクターミナル (株) 川崎事業所	50		2		東京電力フュエル&パワー (株) 東扇島 火力発電所		

特定事業所 50事業所【第1種事業所】 25 (レイアウト17) 【第2種事業所】 25
(注)種別欄の○付き数字は、レイアウト事業所を示しています。

石油コンビナート等特別防災区域内の特定事業所分布図

(平成30年4月1日現在)

