

健康福祉委員会資料

2 所管事務の調査（報告）

（3）川崎市消防訓練センター主訓練塔の竣工について

平成30年8月29日

消 防 局



Colors, Future!

いろいろって、未来。

川崎市

川崎市消防訓練センター 主訓練塔



川崎市消防局

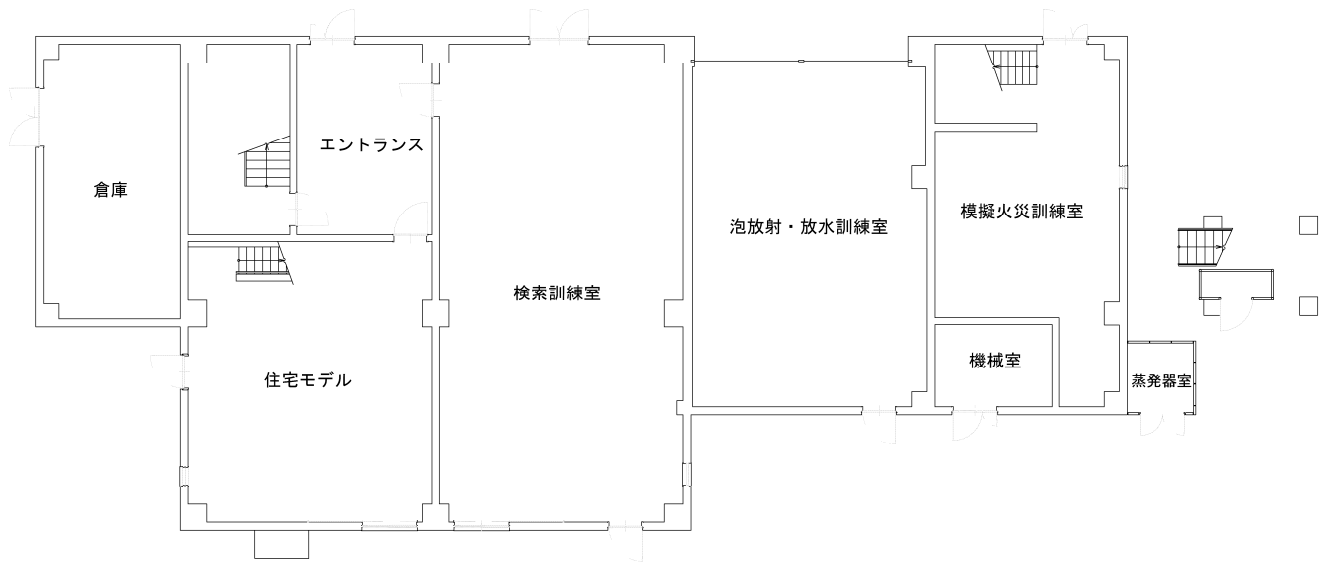
■ 施設の紹介

主訓練塔は、消防隊・救助隊等が主に建物における火災をはじめ、各種災害を想定した訓練を行うことが可能な施設となっております。

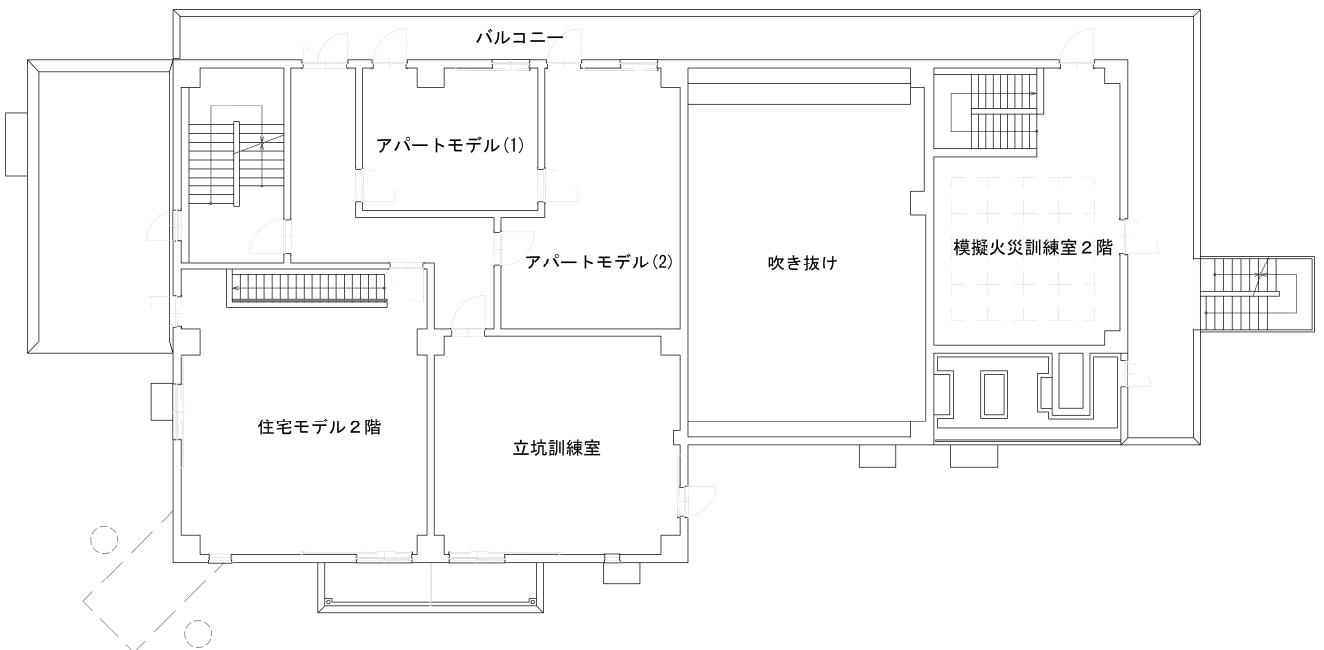
主訓練塔では、模擬火災発生装置を使用し実火災を再現した訓練、トレーニング用泡消火薬剤を用いての泡放射訓練、各室での放水訓練、パネルを立て迷路のようにした部屋での人命検索訓練、垂直のマンホールを用いた立坑訓練、ヘリコプターを模した施設からのリペリング訓練等、様々な訓練ができるよう工夫が凝らされており、総合的な消防力の向上を図ることを目的として整備された施設です。

□ 所在地	川崎市宮前区犬蔵1-10-2	
□ 庁舎概要	・敷地面積	15,604.19㎡
	・建物構造	鉄筋コンクリート造 4階建
	・建築面積	382.77㎡
	・建築延面積	987.22㎡
	・最高の高さ	18.11m
□ 施設・設備	1階	模擬火災訓練室(2階建て)、泡放射・放水訓練室、検索訓練室、住宅モデル(2階建て)、倉庫、機械室、蒸発器室、エントランス
	2階	立坑訓練室、アパートモデル(1)、アパートモデル(2)、バルコニー
	3階	オフィスモデル(1)、マンションモデル(1)、マンションモデル(2)、マンション・ホテルモデル、降下訓練スペース、バルコニー
	4階	オフィスモデル(2)
	R階	リペリング訓練施設
□ 竣工日(予定)	平成30年9月14日	
□ 運用開始(予定)	平成30年10月上旬	

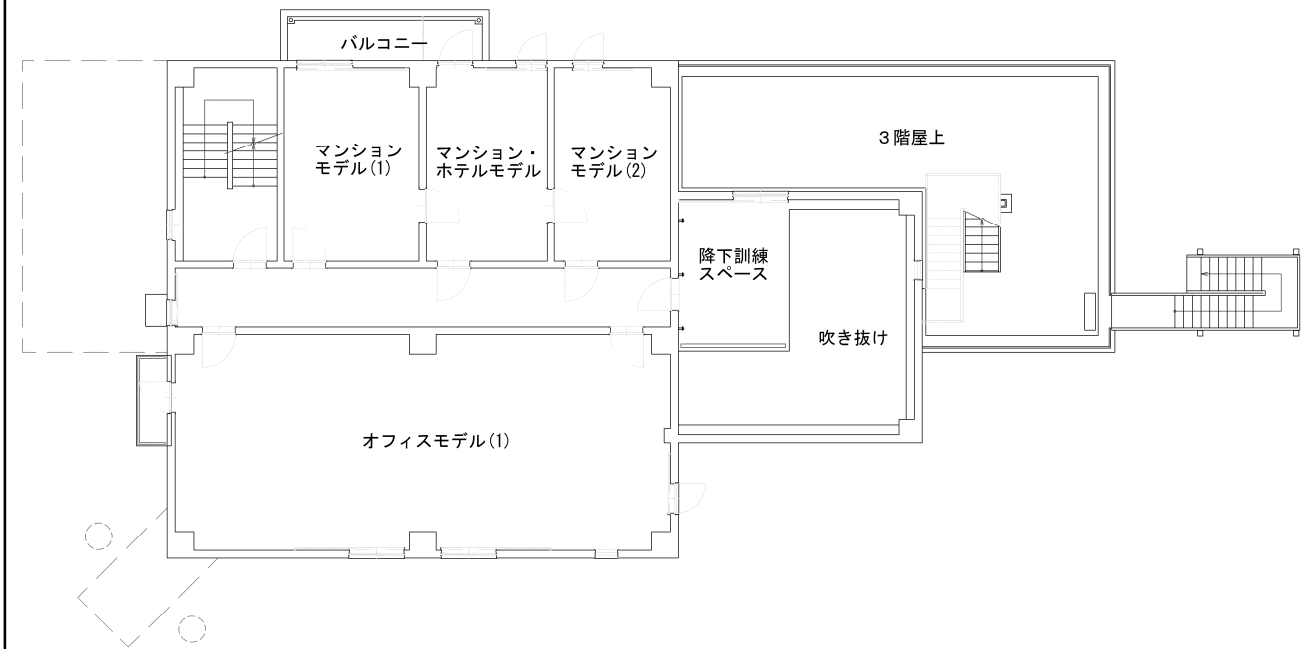
■ 1階平面図



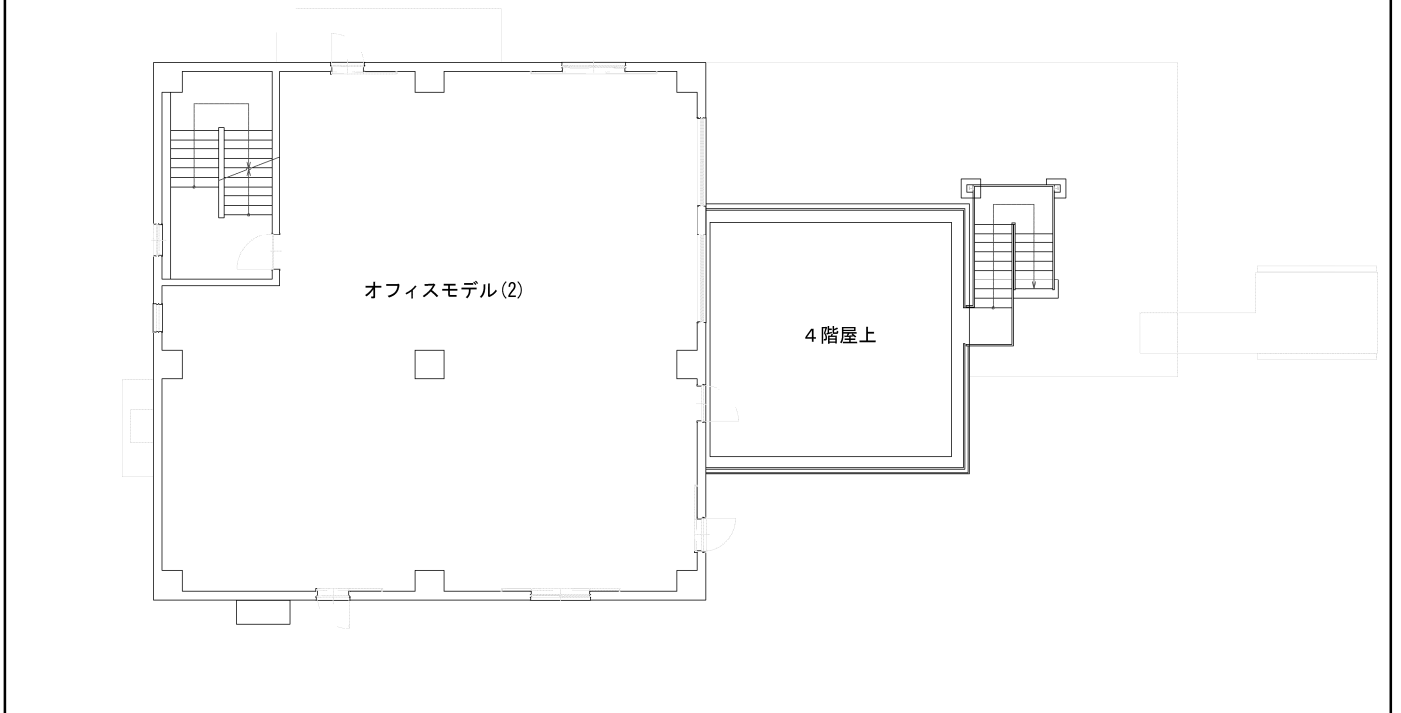
■ 2階平面図



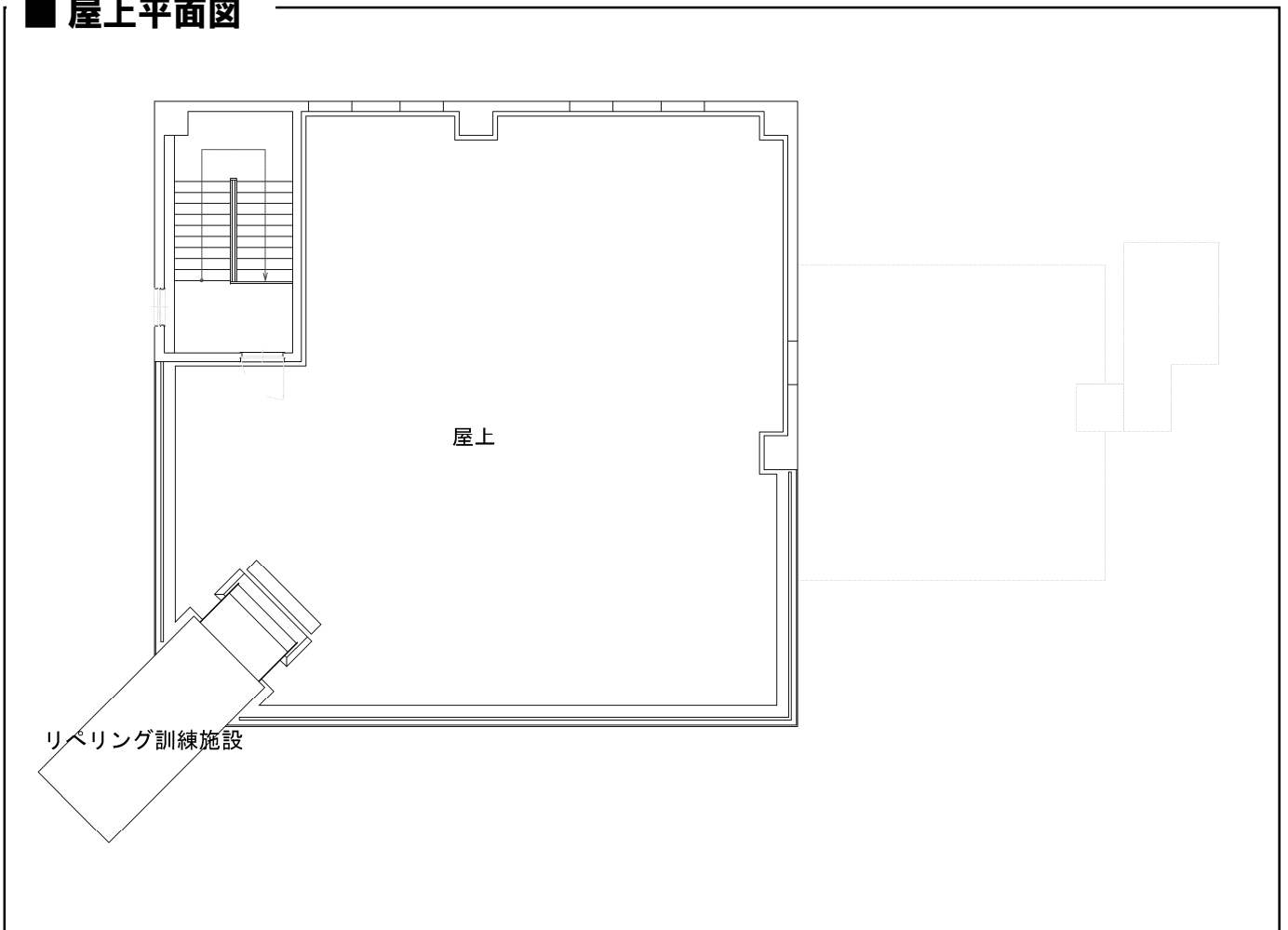
■ 3階平面図



■ 4階平面図



■ 屋上平面図



発行

川崎市消防局 総務部 庶務課

〒210-8565

川崎市川崎区南町 20-7 消防局総合庁舎 8 階

TEL 044-223-1199 (代表)



川崎市消防局イメージキャラクター 太助