

令和元年11月21日

## まちづくり委員会資料

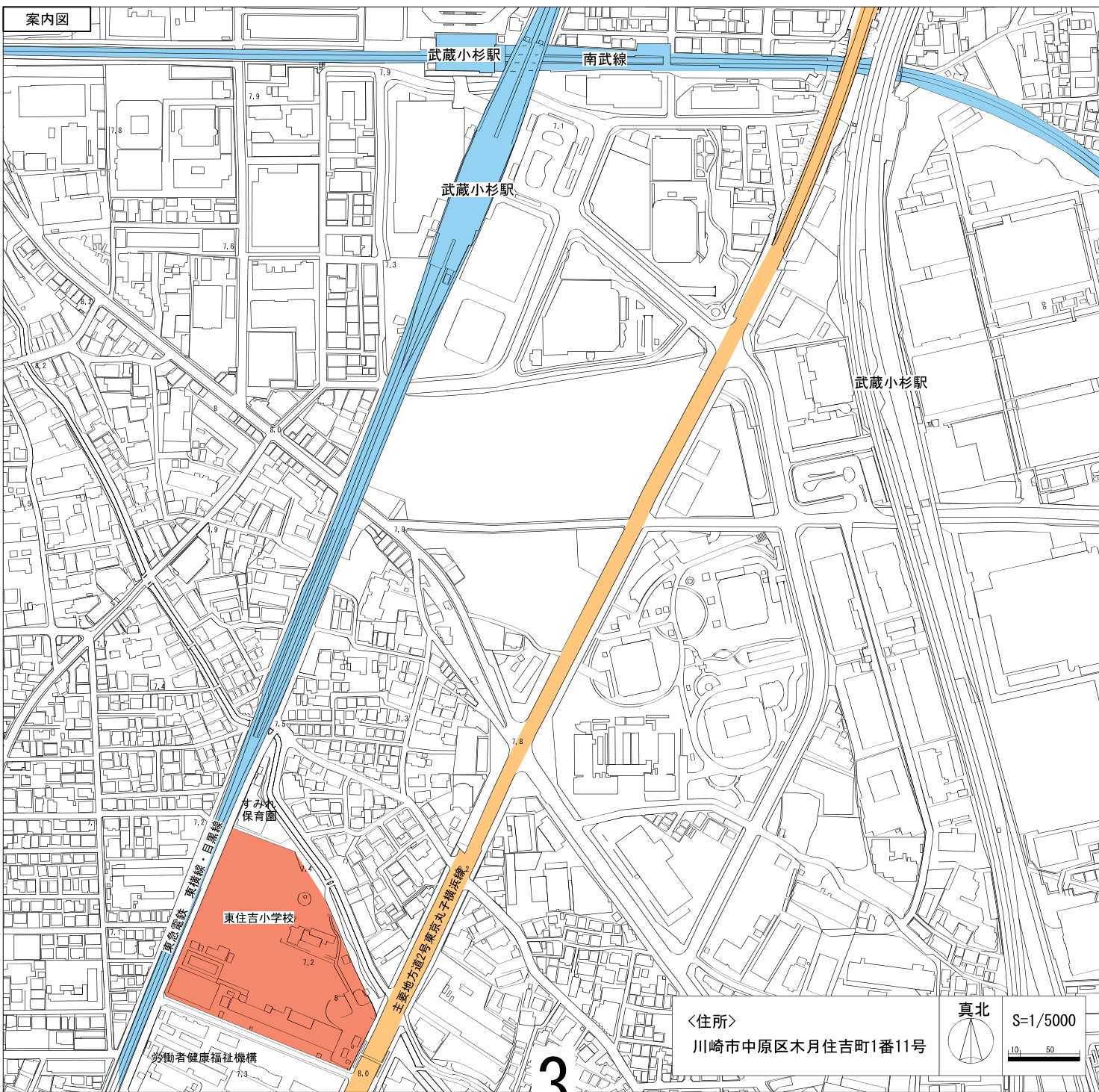
令和元年第5回定例会提出予定議案の説明

議案第169号  
東住吉小学校校舎増築その他工事請負契約の締結について

まちづくり局

# 東住吉小学校校舎増築その他工事


1. 案内図	・ ・ ・ P3
2. 配置図	・ ・ ・ P4
3. 1階平面図	・ ・ ・ P5
4. 2階平面図	・ ・ ・ P6
5. 3階平面図	・ ・ ・ P7
6. 立面図	・ ・ ・ P8
7. 断面図	・ ・ ・ P9
8. 完成予想図	・ ・ ・ P10




3

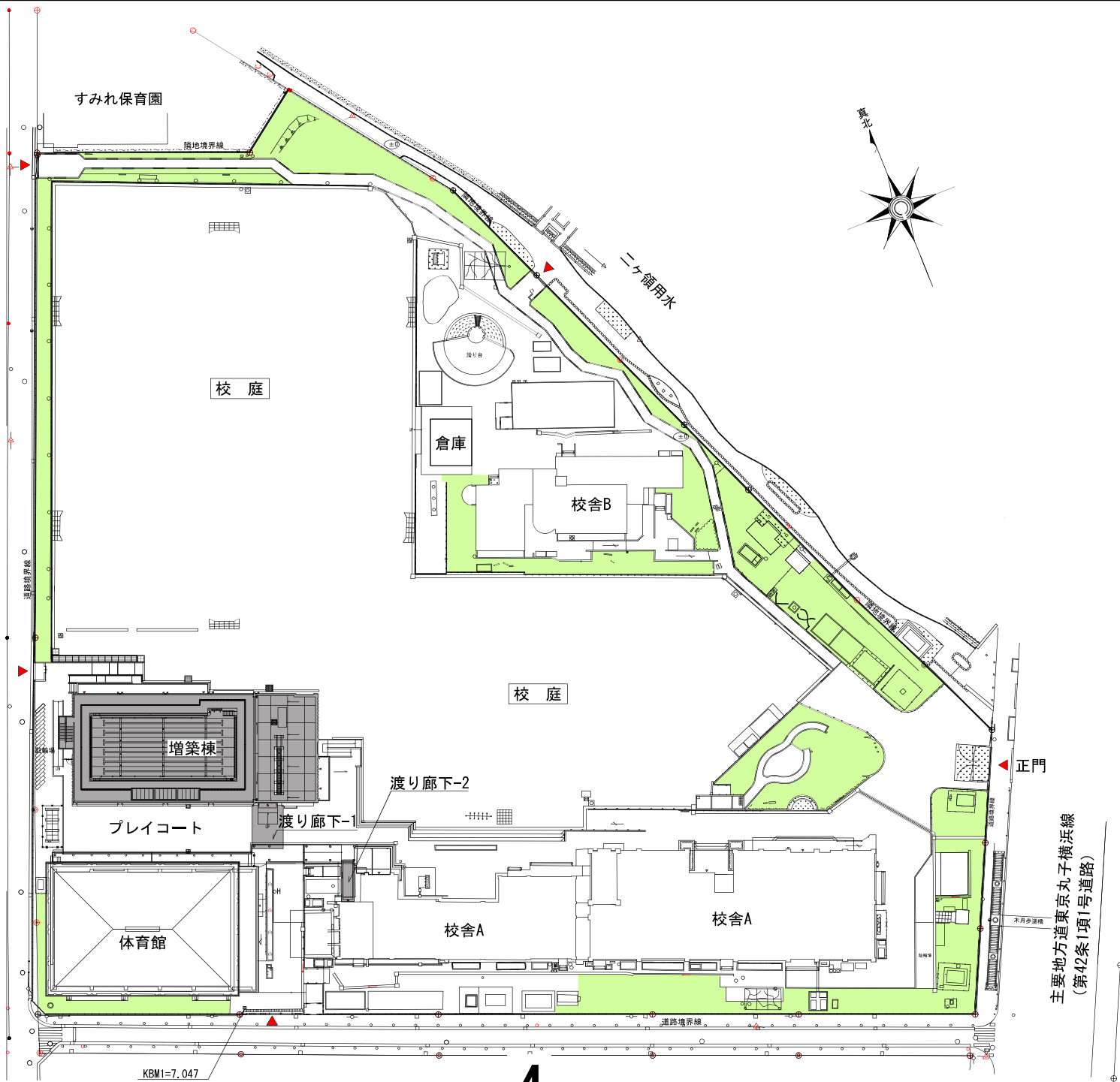
<住所>  
川崎市中原区木月住吉町1番11号

真北



S=1/5000



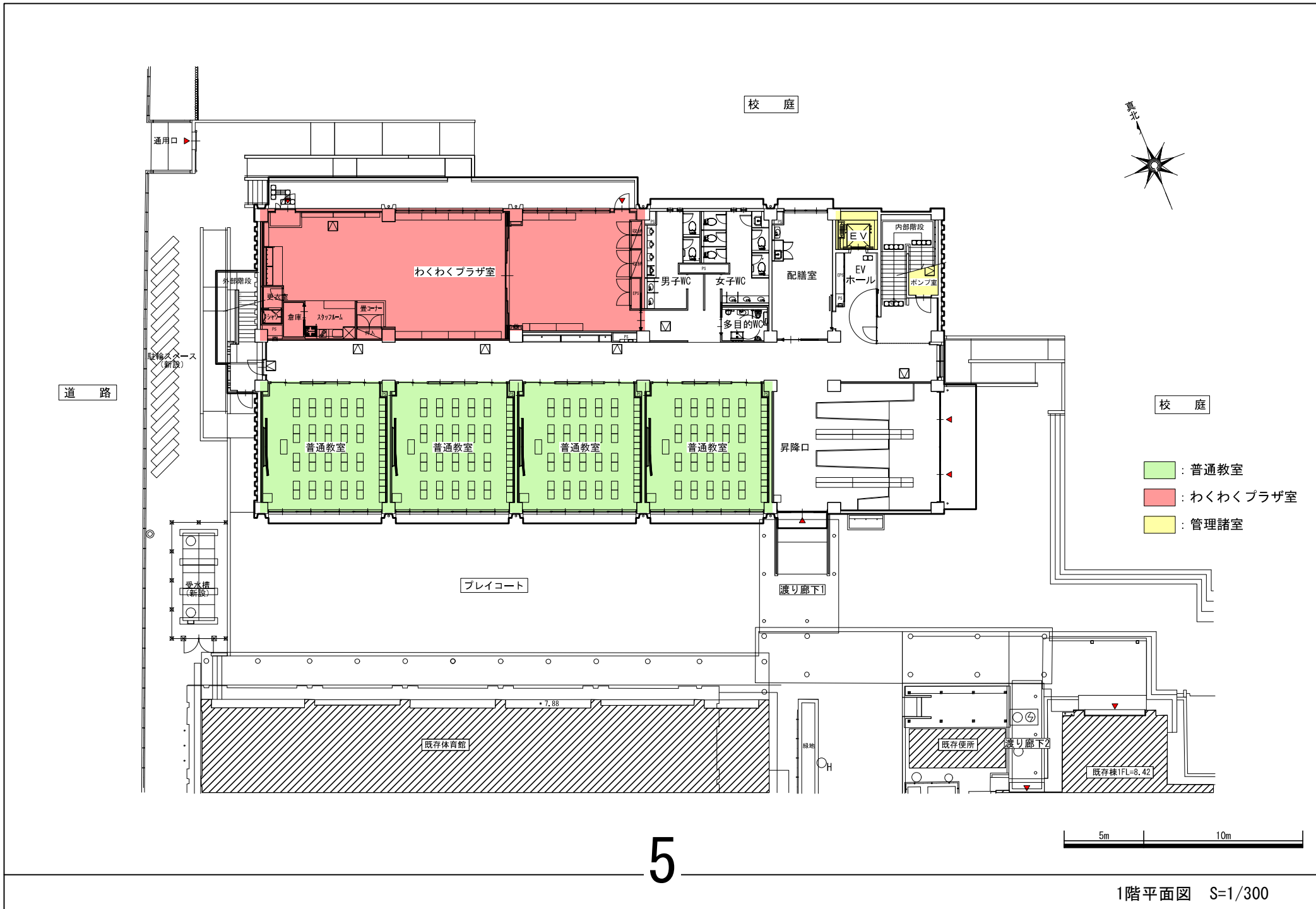


KBM1=7.047

4

10m 20m

配置図 S=1/1000



校庭



わくわくプラザ室

男子WC 女子WC

配膳室

EVホール

内部階段

ポンプ室

通用口

外部階段

エレベーター

倉庫

多目的WC

道路

普通教室

普通教室

普通教室

普通教室

昇降口

校庭

■ : 普通教室

■ : わくわくプラザ室

■ : 管理諸室

受水槽

(新設)

プレイコート

渡り廊下1

既存体育館

既存便所

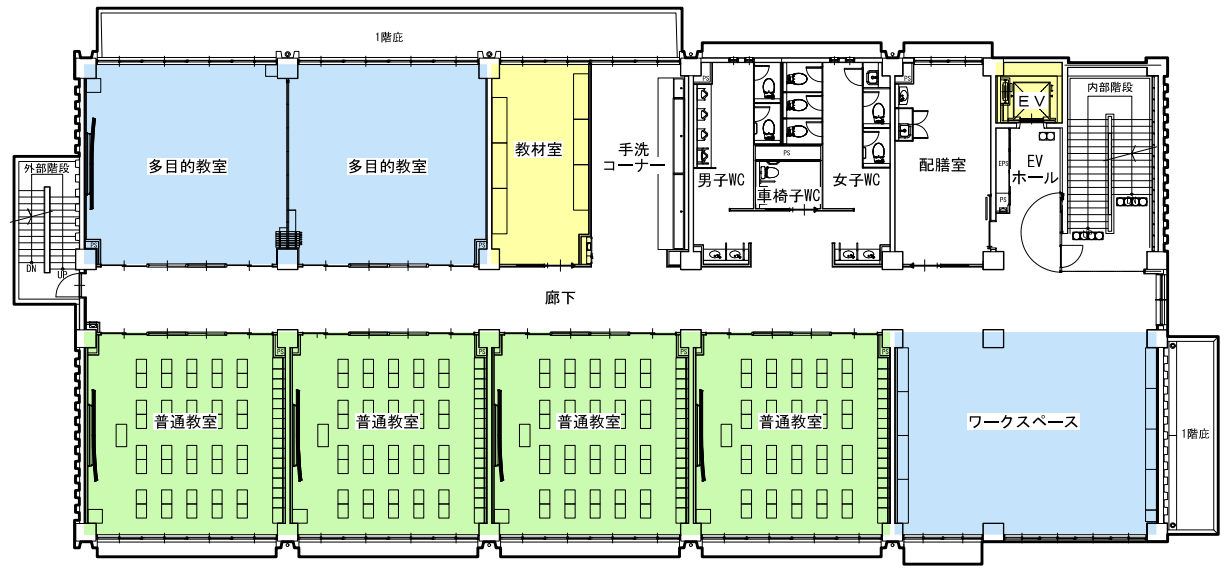
渡り廊下2

既存棟1FL=8.42

5

5m 10m

1階平面図 S=1/300

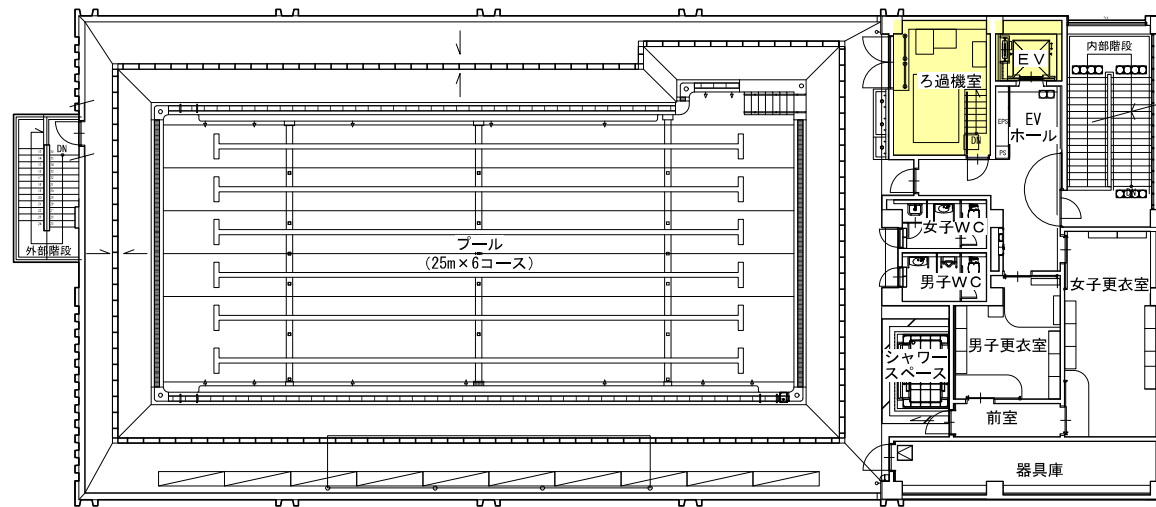


- : 普通教室
- : 特別教室
- : 管理諸室



6

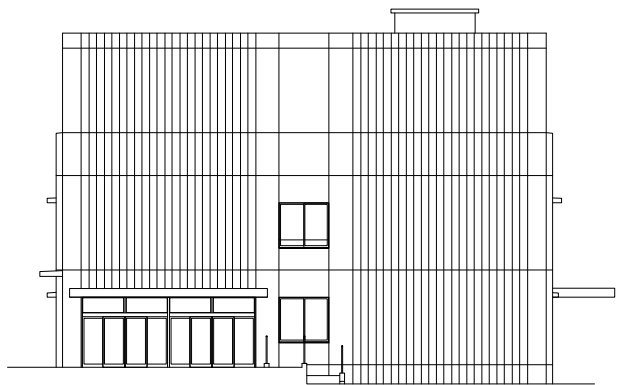
2階平面図 S=1/300



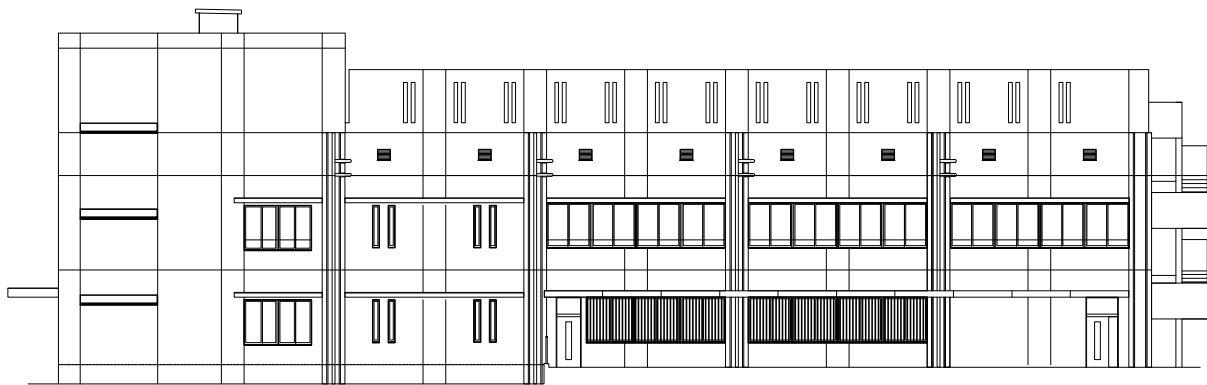
- : 普通教室
- : 特別教室
- : 管理諸室



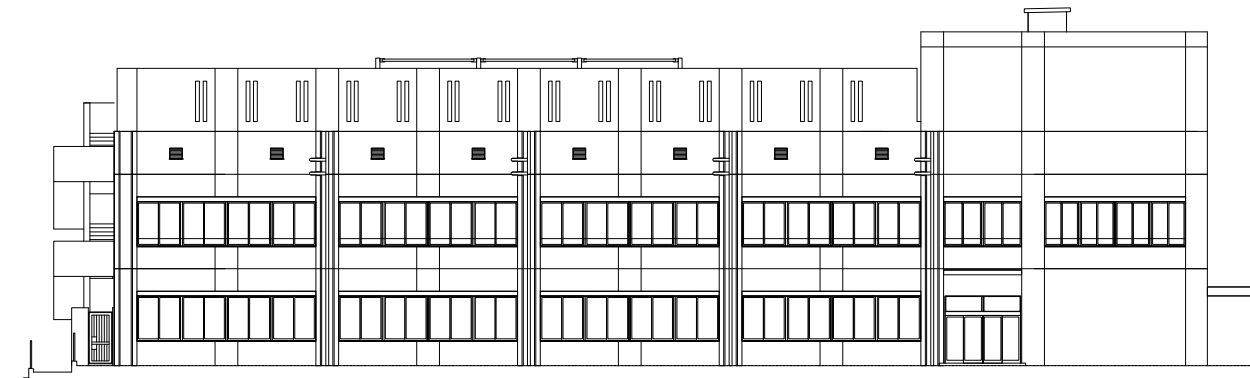
7



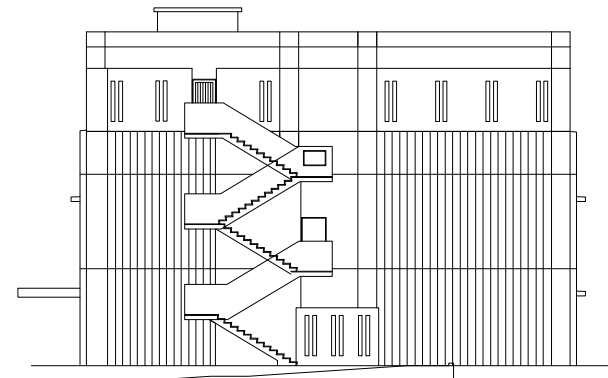
東立面图



北立面图



南立面图

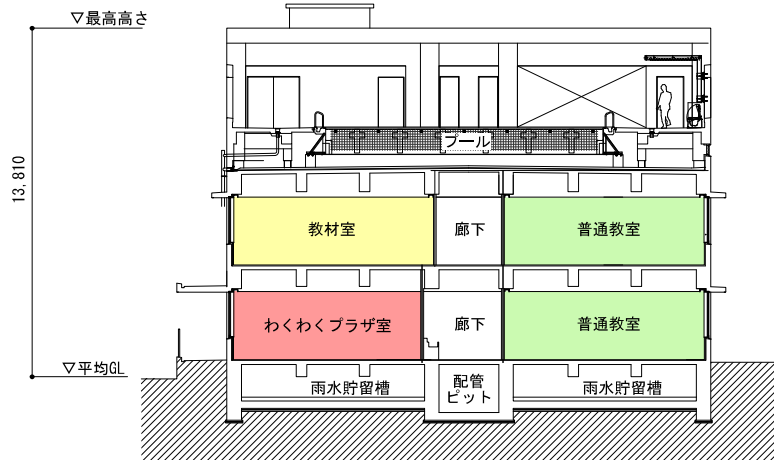


西立面图

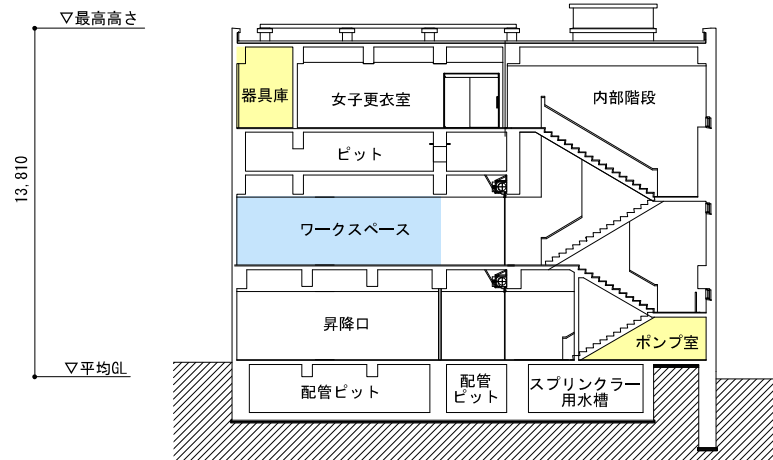
7.22



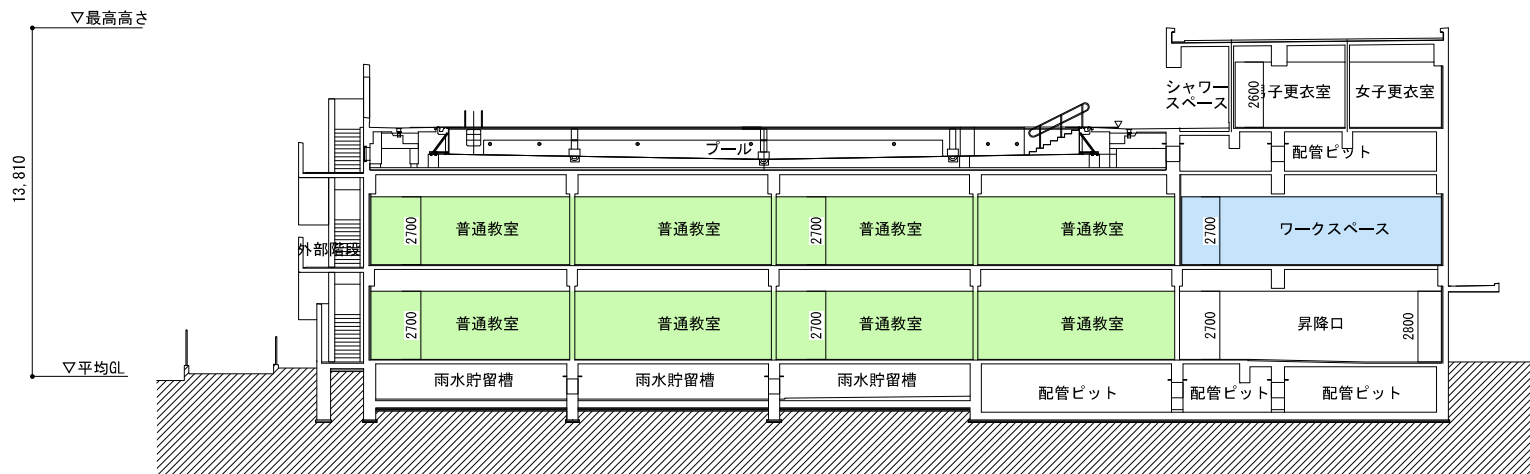




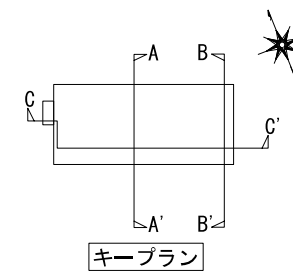
A-A' 断面図



B-B' 断面図



C-C' 断面図



- : 普通教室
- : わくわくプラザ室
- : 管理諸室
- : 特別教室





10