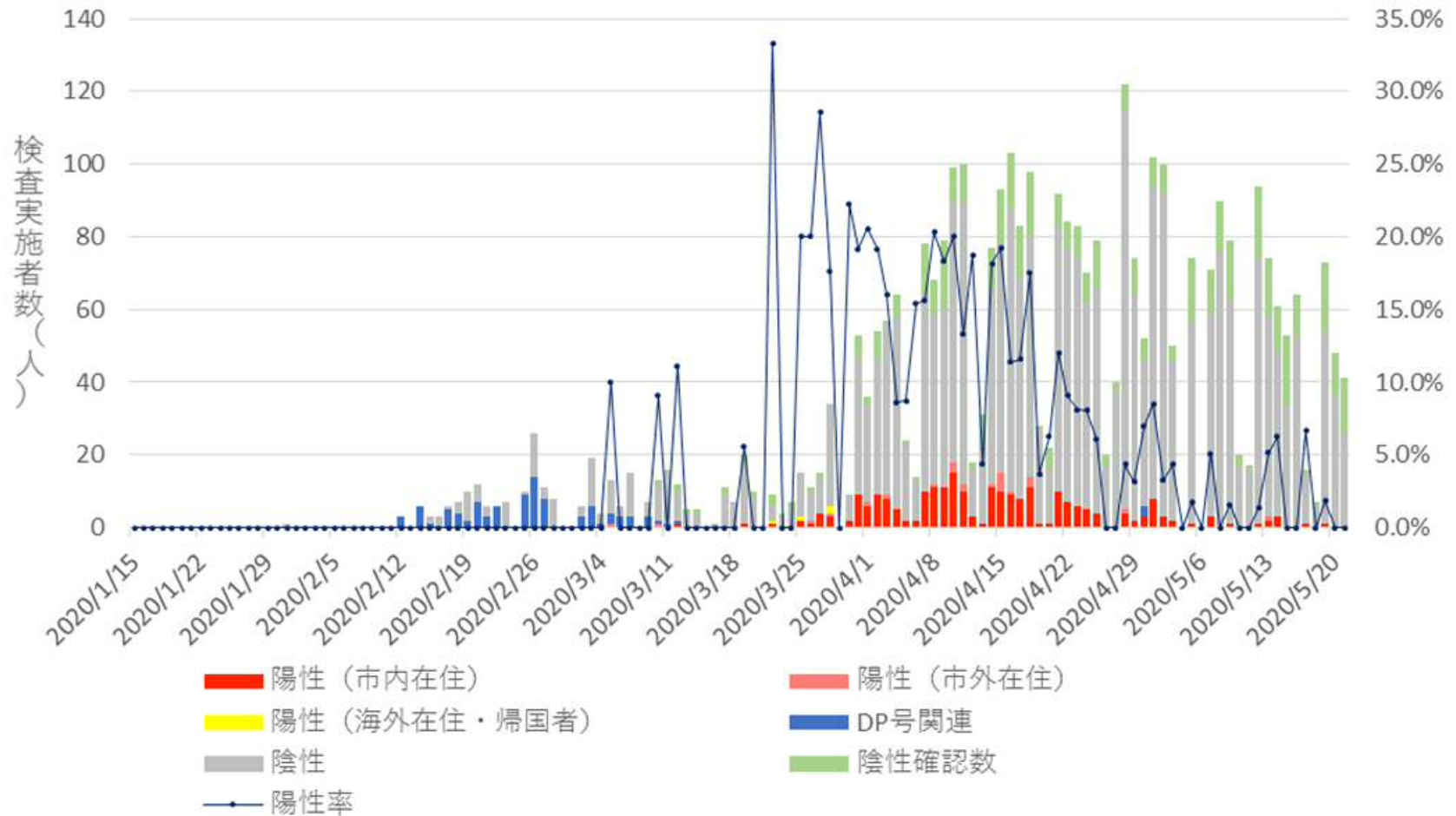


検査実施者数と陽性率の推移



PCR集合検査場の運営費用について

市内3か所に設置して、市医師会に運営を委託
予算については、感染症予防費内での流用にて対応

運営事業費 18,168千円（8月末日までの運営分）

内訳	医師人件費	4,500千円
	看護師人件費	2,250千円
	医師・看護師保険料	7,398千円
	相談センター運営費	4,020千円

運営費の1/2は国庫負担（感染症予防事業費等負担金）

新型コロナウイルス感染症コールセンターが受電した相談のうち、帰国者・接触者相談センターに継いだ相談件数について

● 5月1日～5月24日の期間に「新型コロナウイルス感染症コールセンター」が受電した相談件数：3,735件

● そのうち、「帰国者・接触者相談センター」に継いだ相談件数：112件