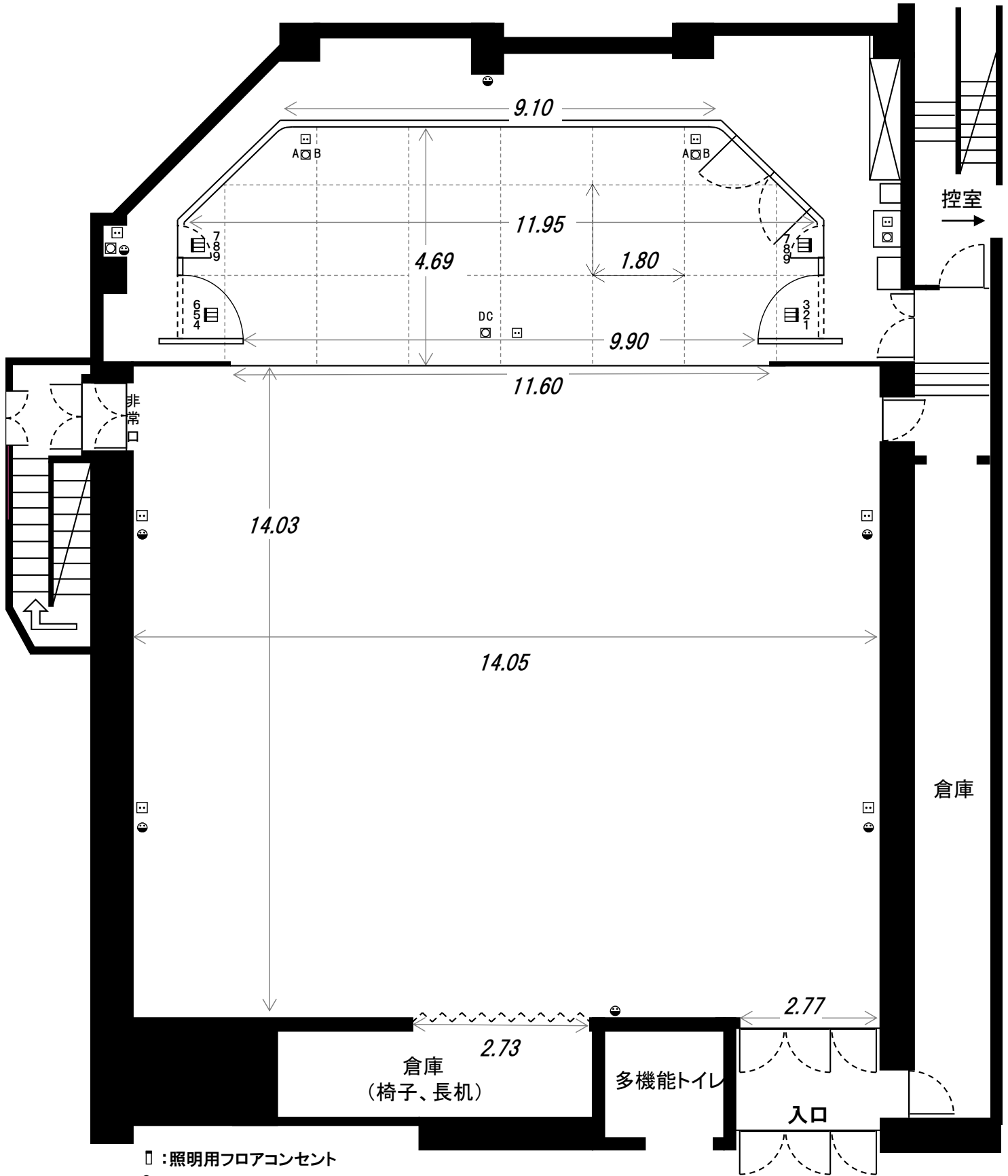


麻生市民館大会議室 平面図

令和4年 4月



□ : 照明用フロアコンセント

● : コンセント AC100V □ : マイクロホンコンセント ◻ : スピーカーコンセント

プロセニウム	間口	9.9M	すのこの高さ	6.6M
	高さ	4.4M	大道具搬入口	1.35×1.8M
舞台奥行		4.69M	緞帳速度	18秒 (開閉式)
客席面より舞台上の高さ		0.655M (2尺1寸5分)		

麻生市民館大会議室	年 月 日
題名	
主催者	