

麻生区地区カルテ 地域情報シート

白山

※町丁単位統計のため、地域団体の場合は該当しない地域が含まることがあります。
※結果数値が著しく小さい地域は、近隣の地区に合算されています。

対象地域

白山1丁目 白山2丁目 白山3丁目 白山4丁目 白山5丁目

人口

5,094 人 (男性 2,358 人、女性 2,736 人)

(麻生区: 178,436 人 (男性 86,592 人、女性 91,844 人))

資料: 川崎市町丁別年齢別人口 (2023年9月 未現在)

世帯数

2,498 世帯

(区: 84,403 世帯)

高齢化率

50.24%

(区: 23.96%)

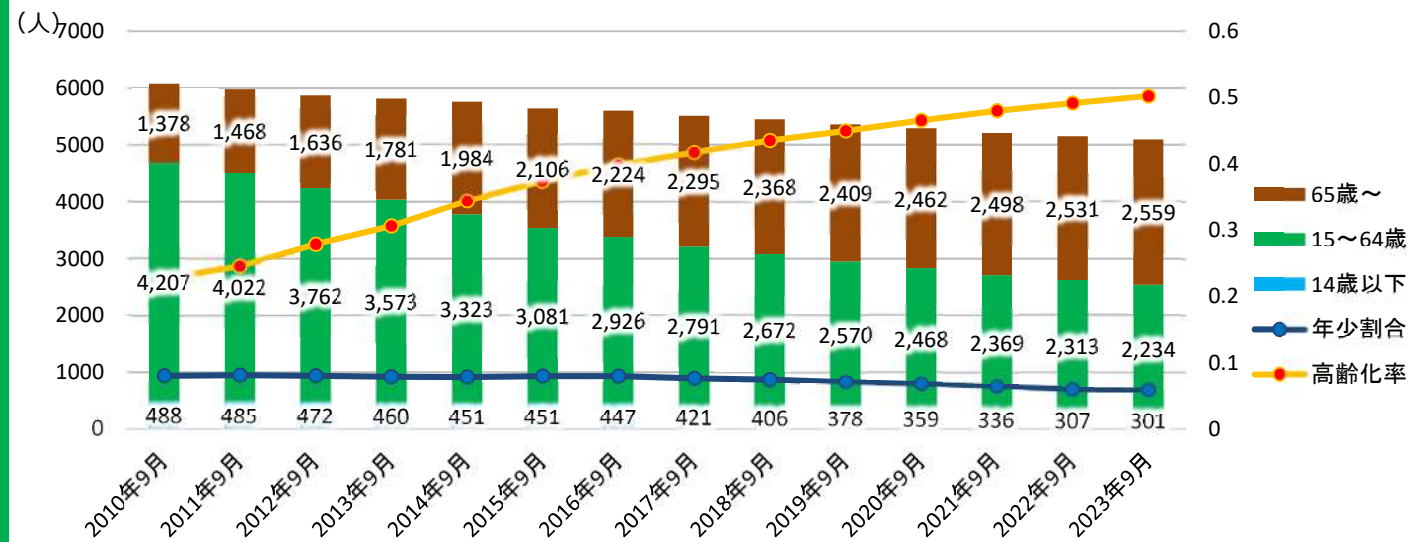
年少割合

5.91%

(区: 12.27%)

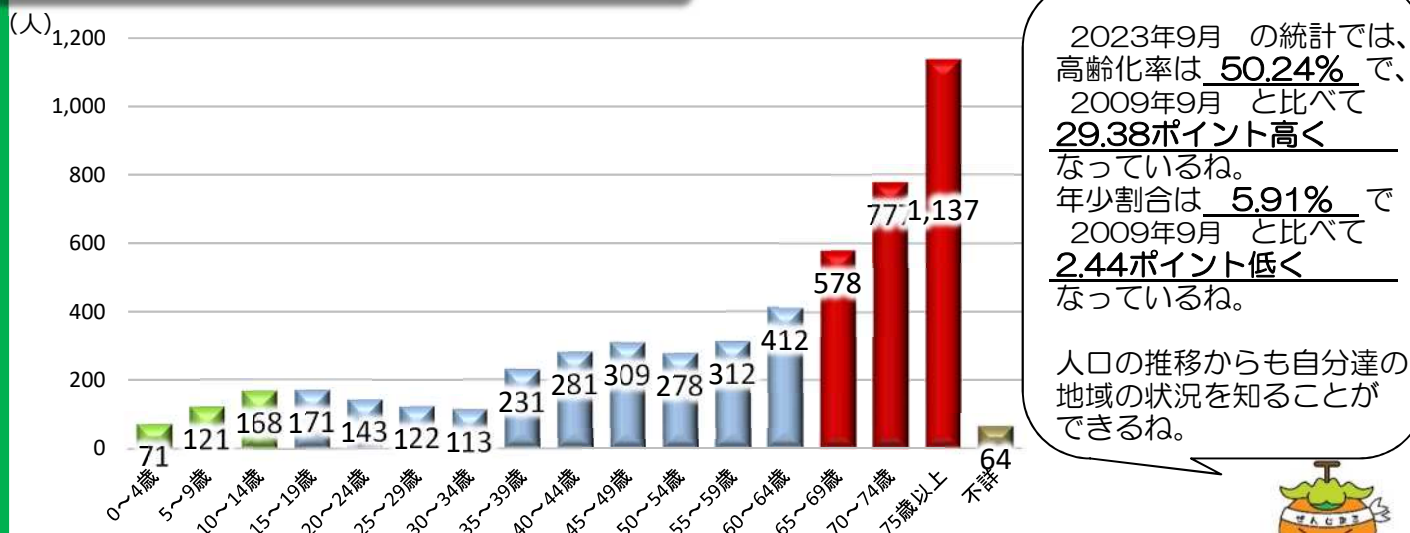
資料: 川崎市町丁別年齢別人口 (2023年9月 未現在)

人口の推移



資料: 川崎市町丁別年齢別人口

年齢別人口



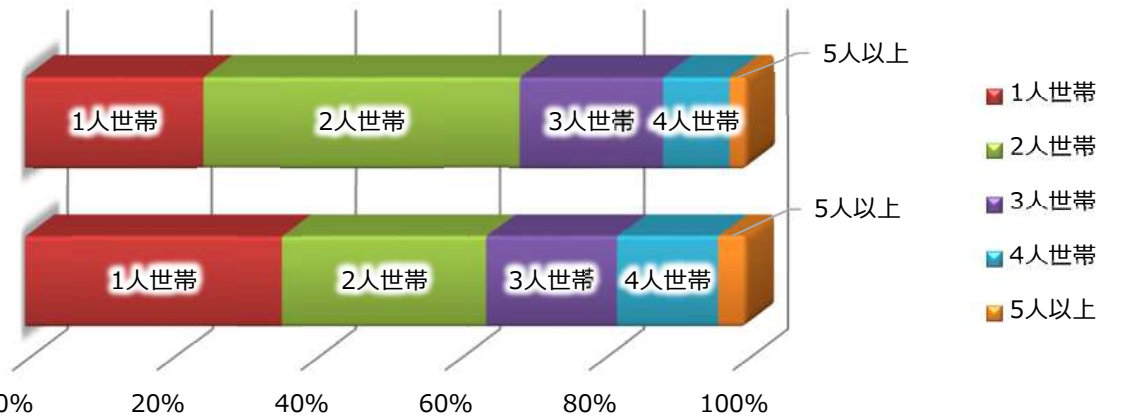
資料: 人口等基本集計結果 - 令和2年国勢調査 - 小地域集計第3表

2023年9月の統計では、高齢化率は **50.24%** で、2009年9月と比べて **29.38ポイント** 高くなっているね。
年少割合は **5.91%** で、2009年9月と比べて **2.44ポイント** 低くなっているね。

人口の推移からも自分達の地域の状況を知ることができるね。

世帯構成 (一般世帯)

対象地域



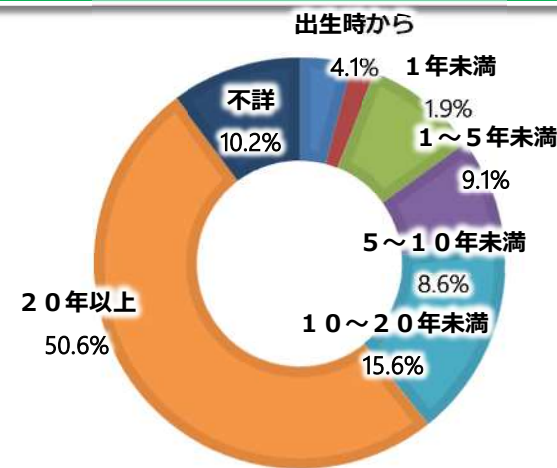
(対象地域における一般世帯数)

	1人世帯	(うち、高齢単身世帯)	2人世帯	(うち、高齢夫婦世帯)	3人世帯	4人世帯	5人以上	ひとり親世帯
世帯数	577	372	1,024	665	462	214	54	21
割合	24.8%	64.5% ^(※)	43.9%	64.9% ^(※)	19.8%	9.2%	2.3%	0.9%
麻生区の世帯数	28,255	7,586	22,478	9,283	14,427	11,113	3,023	755
麻生区の割合	35.6%	26.8%	28.3%	41.3%	18.2%	14.0%	3.8%	1.0%
区との割合比較	-10.9	+37.6	+15.6	+23.6	+1.6	-4.8	-1.5	-0.1

1人世帯の割合はおよそ **24.8%** で、麻生区全体と比べて **10.9ポイント** 低くなっているね。麻生区と比べて高いのか低いのかをしてみるのも、地域の現状を知る一つの指標となりそうだね。

(※)それぞれ1人(2人)世帯のうちの対象世帯の割合資料: 人口等基本集計結果 - 令和2年国勢調査 - 小地域集計第5表 独自集計第3表

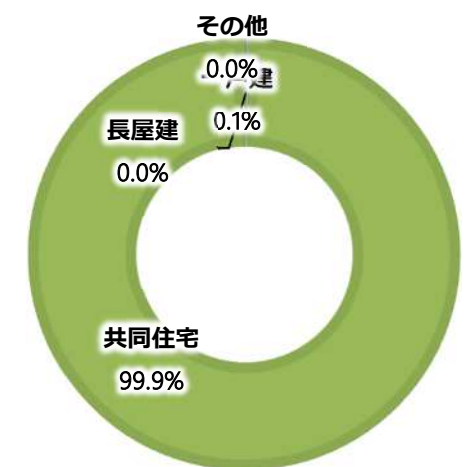
居住期間別人口割合



10年未満の人はおよそ **19.5%**、10年以上の人はおよそ **66.2%** となっているね。長く住んでいる人と最近住み始めた人で意識の違いがあるかもね。

資料: 移動人口の男女・年齢等集計結果 - 令和2年国勢調査 - 小地域集計第8表

住宅の建て方別世帯割合



一戸建の世帯はおよそ **0.1%**、共同住宅、長屋建の世帯はおよそ **99.9%** となっているね。戸建て世帯の人とマンション等世帯の人では意識の違いはあるのかな?

資料: 人口等基本集計結果 - 令和2年国勢調査 - 小地域集計第8表

※「川崎市 町丁別年齢別人口」と「国勢調査結果報告書」とは直接比較できません。