



かわさき区

【区の木】長十郎梨 (ちようじゅうろうなし) 【区の花】ひまわり



【区の木】銀杏(いちよう) 【区の花】ピオラ

川崎区シンボルマーク 2019(平成31)年 1月1日発行

歴史文化と花のまち かわさき

◎発行: 川崎区役所
〒210-8570 川崎区東田町8

1月号

◎編集: 川崎区役所企画課 (☎201-3296 FAX 201-3209)

川崎区統計データ (平成30年12月1日現在) 人口 23万1,688人 世帯数 11万8,401世帯

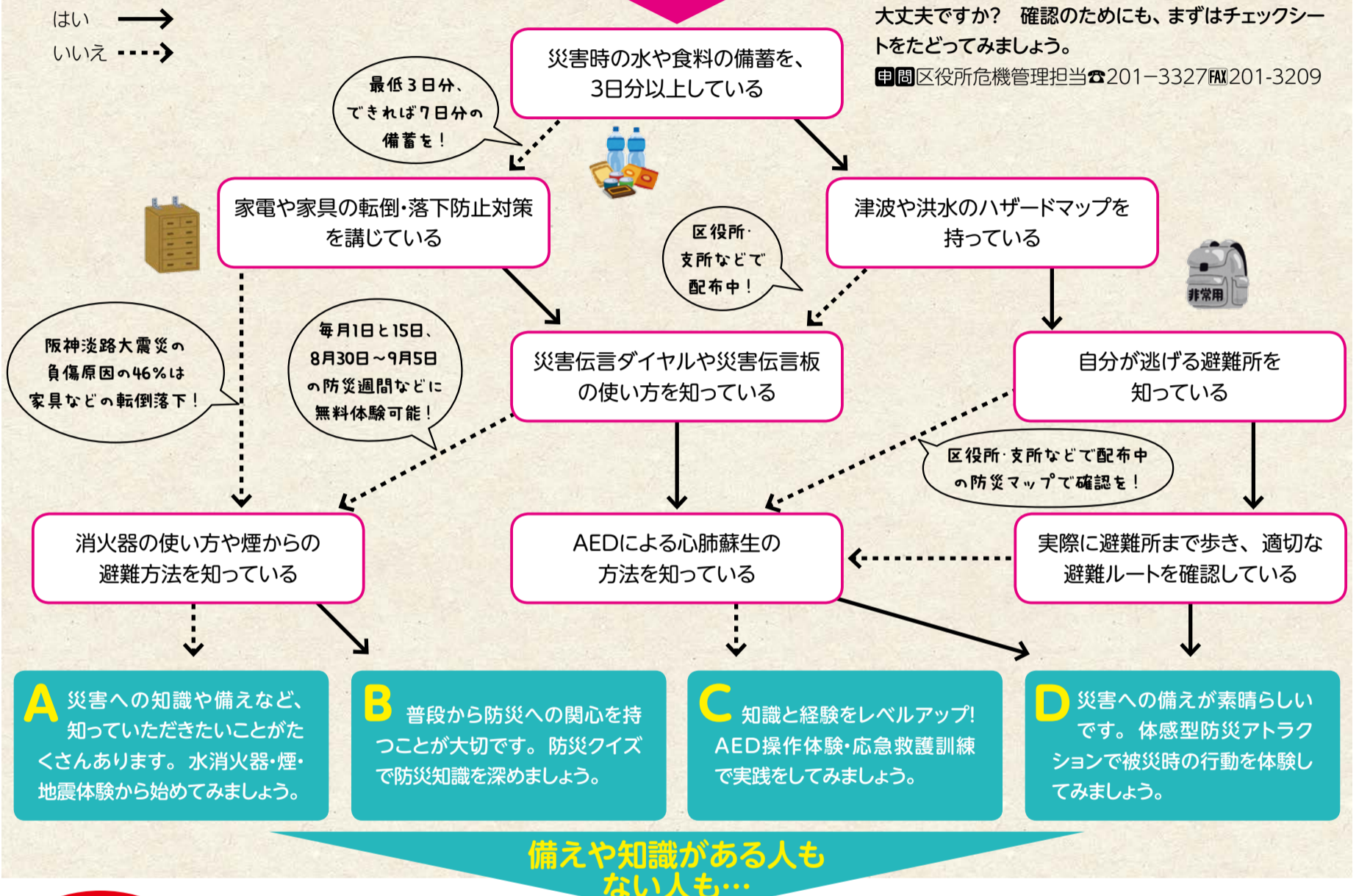
総合案内 ☎201-3113

災害への備え、あなたは大丈夫？

防災チェックスタート

近年、地震や台風などにより、各地でさまざまな被害もたらされています。いざというときの備えは大丈夫ですか？ 確認のためにも、まずはチェックシートをたどってみましょう。

申問 区役所危機管理担当 ☎201-3327 FAX 201-3209



4/7日 稲毛公園 東海道川崎宿2023まつり
 申問 ☎210-8570 区役所地域振興課 ☎201-3136
 FAX201-3209 61tisin@city.kawasaki.jp

第5回三角おむすびレシピ募集
 三角おむすびコンテスト 川崎が発祥といわれている「三角おむすび」のレシピを募集します。選考で選ばれた2作品は、まつり当日に、購入者の投票で優勝作品を決定。入賞作品には賞状と副賞を進呈する他、市内飲食店での商品化に向けた広報などを行います。申2月28日(必着)までに区役所・支所などで配布中の申込書(区HPでもダウンロードできます)を直接、郵送、メールで。[選考]

フリーマーケット出展者(30区画)募集
 出店条件などの詳細はお問い合わせください。申2月28日(必着)までに区役所・支所などで配布中の申込書を直接、郵送で。[抽選]

実行委員会委員募集
 東海道に関心があり、まつりの準備、運営などを一緒に行う実行委員(10人)を募集します。詳細はお問い合わせください。申1月15日から電話で。[先着順]

ボランティアスタッフ募集
 当日の運営ボランティアを募集します。参加希望者を対象に3月に説明会を開催する予定です。申3月20日までに電話、FAXで。[事前申込制]

前回優勝作品「かわさき餃子みそチーズおむすび」

音楽のまち・かわさき情報
 かわさき区ピアノコンサート

出張コンサート

日時 1月29日(火)12時10分～12時50分
 場所 川崎自立会地域交流室(浅田1-4-2)
 出演 秋山美保(シャンソン歌手) 和里田えり子(アコーディオン奏者)
 曲目 百万本のバラ、街 他

日時 2月13日(水)12時10分～12時50分
 場所 LiSE(川崎生命科学・環境研究センター)1階会議室(殿町3-25-13)
 出演 妃城みれい
 曲目 「オペラ座の怪人」メドレー、リベルタンゴ 他

定例コンサート

日時 2月6日(水)12時10分～12時50分
 場所 市役所第3庁舎1階ロビー
 出演 竹田詩織、内門卓也(東京交響楽団)
 曲目 ツィガーヌ、ひばり 他

☎区役所地域振興課 ☎201-3127 FAX201-3209

区のお知らせ 掲示板
申し込み方法は市版5面参照

区役所地域振興課
☎201-3136 FAX201-3209

川崎宿大学～かわさきの昔ばなし～
子どもと一緒に楽しめる、萩坂心一氏による「かわさきの昔ばなし」の朗読。☎1月19日(土)14時半～15時半 教育文化会館第5会議室 当日先着60人。

かわさき名物を再現!料理教室 ～小田の赤飯まんじゅう～

ユニークな発想の川崎区名物「赤飯入りのおまんじゅう」を、実際に作る講座。☎2月19日(火)14時～16時 教育文化会館 28人 ¥180円 申1月29日(必着)までに往復ハガキで〒210-8570 区役所地域振興課か区HPで。[抽選]



教育文化会館
申問 ☎233-6361 FAX244-2347

地域を守るあなたの防災力UP講座
災害への備えや被災時の対応などを講義や体験を通じて学びます。☎2月14日、21日、28日、3月14日、28日の木曜、10時～12時、全5回 教育文化会館 区内在住・在勤の50歳以上20人 ¥400円 申1月16日10時から直接、電話、FAXで。[先着順]

自分も相手も楽しく!～より良いコミュニケーションの秘訣～

大切なパートナーとの会話でイライラしたり、自分の気持ちをうまく言えなかったり、そんな悩みを軽減できることを学びます。夫婦での参加歓迎。☎2月16日、23日、3月2日、9日、23日の土曜、9時半～12時、全5回 教育文化会館 20人 申1月17日10時から直接、電話、FAX、区HPで。[先着順]

「健康な未来への予想図」実現講座
男女の違いや年齢に応じた心と体の変化を知り、お互いを理解するための講座。☎2月19日、3月5日、12日、19日、26日の火曜、10時～12時、全5回 教育文化会館 40歳以上20人 ¥500円 申1月22日10時から直接、電話、FAXで。[先着順]

プラザ大師
申問 ☎266-3550 FAX266-3554

総合川崎臨港病院講座
腰・脚の悩みの解消についての講座。心配事・悩み事の相談も。☎2月14日(木)10時～12時 プラザ大師 50人 申1月16日10時から直接か電話で。[先着順]

宮川病院公開講座
ひざの悩みについての講座。☎2月16日(土)14時～16時 プラザ大師 60人 申1月19日10時から直接か電話で。[先着順]

絵本の世界を楽しもう
絵本作家えがしらみちこ氏による講演会。終了後にはサイン会も。☎2月24日(日)13時半～15時 プラザ大師 小学生以上40人 申2月5日10時から直接か電話で。[先着順]

プラザ田島
☎333-9120 FAX333-9770

プラザ田島まつり
☎1月19日(土)、20日(日)、10時～15時 プラザ田島。19日はバルーンアート作りなどの子ども向け体験コーナー、20日は舞台発表、文梨徹&衛(ピアノ・サクソ)のコンサート。その他作品展示・パン販売・喫茶コーナー・古本市などもあります。

田島寄席
新城高校古典落語研究会OB会による落語。☎1月27日(日)14時～16時(開場13時半) プラザ田島学習室

☎当日先着65人。
まちの音楽家たちのミニコンサート
水岡のぶゆき&CAMARUによるピアノ&ボーカルのジャズコンサート。☎2月3日(日)14時～15時(開場13時半) プラザ田島学習室 当日先着65人。

クラシックと読書の夕べ
クラシックのピアノ演奏をBGMに読書を満喫しませんか。☎2月3日(日)18時～19時(開場17時半) プラザ田島学習室 当日先着65人。

区役所地域ケア推進担当
☎201-3210 FAX201-3293

医療・介護セミナーを開催します
前半は血管年齢・骨密度の測定など、後半は不眠と頻尿についての講演を行います。☎2月9日(土)13時半～16時半 カルッツかわさき会議室。

区役所地域支援担当
申問 ☎201-3214 FAX201-3293

いこいの家健康講座
楽しく体を動かす認知症予防のための運動と、栄養・歯の講座。
☎京町いこいの家…☎1月22日(火)、29日(火)、10時～11時半、全2回。
☎田島いこいの家…☎1月25日(金)、2月1日(金)、10時～11時半、全2回。
☎藤崎いこいの家…☎2月1日(金)、8日(金)、10時～11時半、全2回。
☎区内在住の65歳以上、各会場20人 申1月15日から電話か会場名も記入しFAXで。[先着順]

保健福祉センター 2月の健診案内 (会場はいずれも区役所5階)

健診名	日程・受付時間	内容など	費用	申問
HIV 即日検査	①5日(火) 8時45分～ ②19日(火) 9時45分	匿名で受けられます。感染の可能性があるときから3カ月経過した10人	無料	①1月15日②2月5日から電話で区役所衛生課 ☎201-3204 [先着順]
1歳児 歯科健診	22日(金) 8時45分～10時	区内在住の1歳3カ月未満で歯のことで気になることがある乳幼児	無料	随時、電話で区役所地域支援担当 ☎201-3212

☎区役所地域支援担当 ☎201-3214 FAX201-3293

カルッツかわさき
申問 ☎222-5233 FAX222-5122

カルッツかわさき南北ダンス合戦 観覧者募集
北部と南部に分かれて対抗形式で行うダンスコンテスト。☎2月16日(土)13時～18時(予定) カルッツかわさきホール 800人 申1月15日から直接、電話、同施設HPで。[先着順]

環境局南部生活環境事業所
☎266-5747 FAX287-1840

支所で古着を回収します
回収対象はシャツ、ズボン、背広、シーツなど。汚れている物、破れている物不可。☎☎大師支所:1月17日(木)、18日(金)。田島支所:1月24日(木)、25日(金)。いずれも13時半から15時半。駐車場で回収。荒天中止。

かわさき老人福祉・地域交流センター
〒210-0026 堤根34-15
申問 ☎233-5592 FAX221-5031

<前期> 講座受講生募集
4月～9月に行う13講座(カラオケ、デジカメ、ペン習字など)の受講生を募集。詳細は1月4日から同センターで配布する申込書を参照。☎かわさき老人福祉・地域交流センター 区内在住60歳以上 申1月15日～2月1日(日曜、祝日を除く)の9時～16時に、62円の郵便ハガキと申込書を直接。[抽選]。※初来所の場合、身分証を持参。