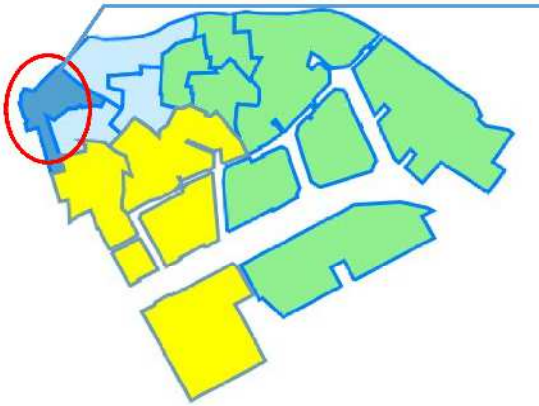


川崎区地区カルテ（中央第二地区）



対象地区		
池田	小川町	貝塚
京町1・2丁目	下並木	堤根
日進町	南町	元木



地区カルテとは

川崎区を10地区に分けて、人口等の統計データや地域資源、地域活動などをまとめたものです。地域課題を広く共有し、課題解決に向けた取組を進めるためのツールとしてご活用ください。

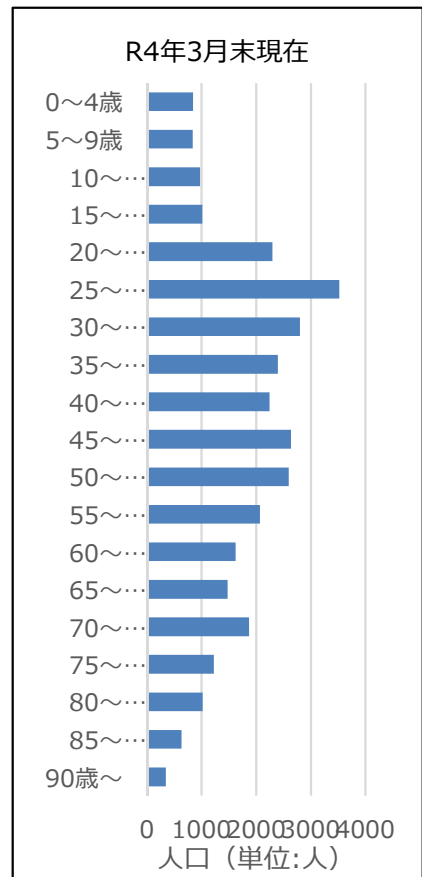
統計データ（人口・世帯数）

【年齢別人口】

	H31年		R4年		増減数	増減率
	人数	(比率)	人数	(比率)		
0～14歳	2,951	(9.0%)	2,655	(8.2%)	-296	-10.0%
4歳以下	948	(2.9%)	844	(2.6%)	-104	-11.0%
15～64歳	23,282	(71.0%)	23,222	(71.6%)	-60	-0.3%
65歳以上	6,556	(20.0%)	6,569	(20.2%)	13	0.2%
75歳以上	3,118	(9.5%)	3,222	(9.9%)	104	3.3%
全年齢	32,789	(100.0%)	32,446	(100.0%)	-343	-1.0%

<資料：住民基本台帳（各年とも3月末現在の値）>

【5歳刻み人口グラフ】



【世帯人員別世帯数（一般世帯）】

	H27年		R2年		増減数	増減率
	人数	(比率)	人数	(比率)		
1人世帯	9,361	(56.7%)	12,508	(63.8%)	3147	33.6%
2人世帯	3,421	(20.7%)	3,535	(18.0%)	114	3.3%
3人以上	3,715	(22.5%)	3,554	(18.1%)	-161	-4.3%
総数	16,497	(100.0%)	19,597	(100.0%)	3,100	18.8%

<資料：平成27年・令和2年国勢調査>

<資料：住民基本台帳>

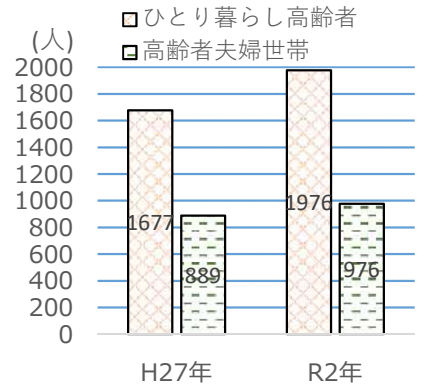
統計データ（高齢者・障害者・生活保護）

【ひとり暮らし高齢者・高齢者夫婦世帯数】

	H27年		R2年		増減数	増減率
	世帯数	(比率)	世帯数	(比率)		
ひとり暮らし高齢者	1,677	(100.0%)	1,976	(100.0%)	299	17.8%
男性	794	(47.3%)	990	(50.1%)	196	24.7%
女性	883	(52.7%)	986	(49.9%)	103	11.7%
高齢夫婦世帯※	889	—	976	—	87	9.8%

※夫65歳以上、妻60歳以上の世帯

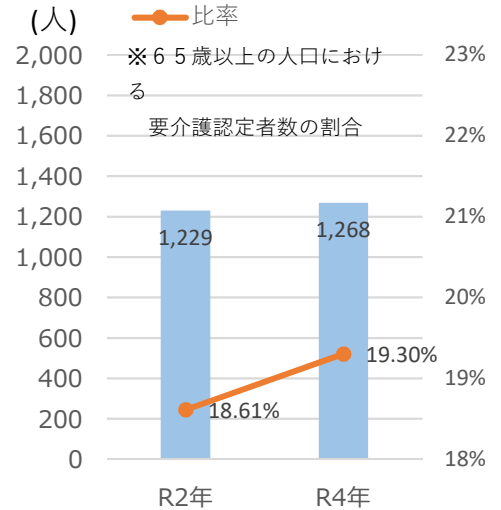
<資料：平成27年・令和2年国勢調査>



【要介護認定者数】

	R2年		R4年		増減数	増減率
	人数	(比率)	人数	(比率)		
65～69歳	58	(4.7%)	70	(5.5%)	12	20.7%
70～74歳	131	(10.7%)	121	(9.5%)	-10	-7.6%
75～79歳	195	(15.9%)	191	(15.1%)	-4	-2.1%
80～84歳	289	(23.5%)	293	(23.1%)	4	1.4%
85～89歳	307	(25.0%)	340	(26.8%)	33	10.7%
90歳～	249	(20.3%)	253	(20.0%)	4	1.6%
計	1,229	(100.0%)	1,268	(100.0%)	39	3.2%

<資料：介護保険情報>

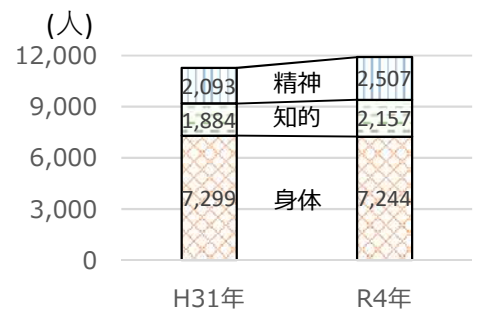


【障害者数】（川崎区内）

	H31年	R4年	増減数	増減率
身体障害者	7,299	7,244	-55	-0.8%
知的障害者	1,884	2,157	273	14.5%
精神障害者	2,093	2,507	414	19.8%

※障害者手帳所持者の数

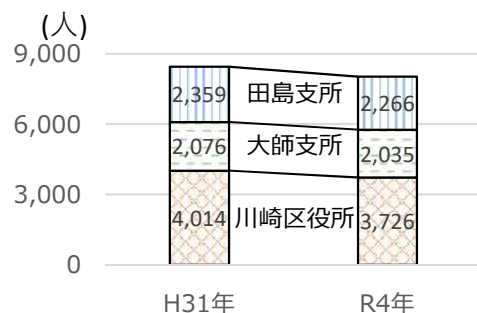
<各年とも3月末日>



【生活保護世帯数】

	H31年	R4年	増減数	増減率
川崎区役所	4,014	3,726	-288	-7.2%
大師支所	2,076	2,035	-41	-2.0%
田島支所	2,359	2,266	-93	-3.9%

<各年とも3月末日現在>

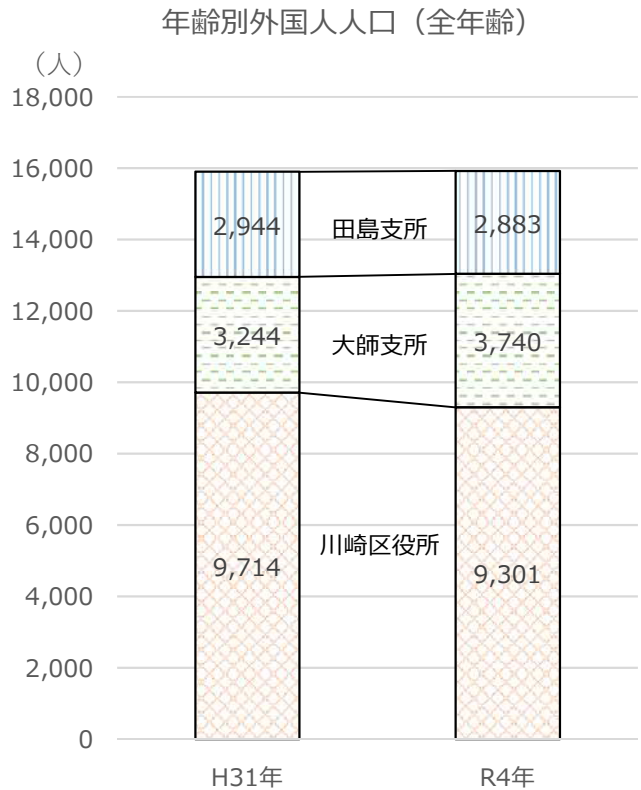


統計データ（外国人）

【年齢別外国人人口】

	年齢	H31年	R4年	増減数	増減率
		人数	人数		
川崎区役所	0～14歳	1,191	1,184	-7	-0.6%
	15～64歳	8,107	7,618	-489	-6.0%
	65歳以上	416	499	83	20.0%
	全年齢	9,714	9,301	-413	-4.3%
大師支所	0～14歳	352	428	76	21.6%
	15～64歳	2,652	3,045	393	14.8%
	65歳以上	240	267	27	11.3%
	全年齢	3,244	3,740	496	15.3%
田島支所	0～14歳	264	258	-6	-2.3%
	15～64歳	2,229	2,168	-61	-2.7%
	65歳以上	451	457	6	1.3%
	全年齢	2,944	2,883	-61	-2.1%

<資料：管区別年齢別外国人住民人口（3月末現在）>



【国籍地別人口 - 上位10か国】

	川崎区役所		大師支所		田島支所	
	国名	人数	国名	人数	国名	人数
1	中国	4,184	中国	1,120	韓国	1,025
2	韓国	1,304	ベトナム	661	中国	524
3	ベトナム	990	韓国	626	フィリピン	474
4	フィリピン	843	フィリピン	515	ベトナム	272
5	インド	556	ブラジル	220	ブラジル	172
6	ネパール	405	ペルー	99	ペルー	105
7	台湾	156	ネパール	90	朝鮮	78
8	タイ	117	タイ	64	タイ	42
9	ブラジル	96	台湾	57	インドネシア	25
10	ペルー	90	インドネシア	47	ボリビア	22
	その他	560	その他	241	その他	144

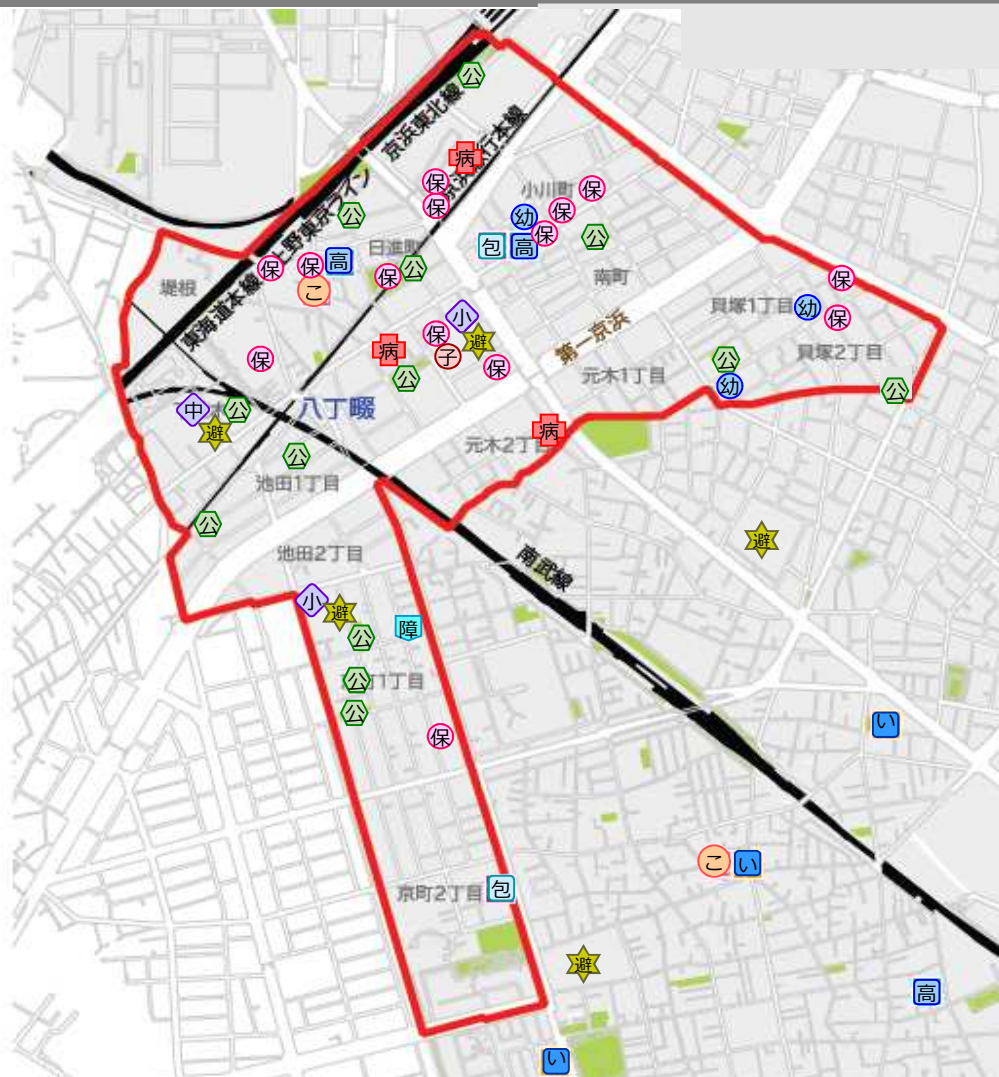
<資料：市民文化局戸籍住民サービス課（令和4年3月末現在）>

川崎区地区カルテ（中央第二地区）

地域団体

町内会 自治会 【11】	・貝塚1・2丁目町内会 ・小川町町内会 ・南町町内会 ・日進町町内会 ・サンスクエア川崎自治会 ・下並木町会 ・池田町内会 ・京町1・2丁目町内会 ・セーブル川崎京町ハイライズ自治会 ・元木1・2丁目町内会 ・日進町市営住宅自治会
自主防災組 織 【13】	・貝塚1・2丁目町内会 ・小川町町内会 ・南町町会防災会 ・日進町防災会 ・サンスクエア川崎防災会 ・下並木町内会 ・池田防災防犯安全対策委員会 ・京町1・2丁目防災対策本部 ・セーブル川崎京町ハイライズ自治会防災会 ・元木1・2丁目町内会防災部 ・トア川崎マンション 事故と災害の対策・対応専門委員会 ・第2セントラルコーポ管理組合 ・川崎サイトシティ管理組合
民生委員 児童委員	【委員数】32人 【欠員数】3名 【充足率】91%
子ども会 【8】	・貝塚1・2丁目 ・小川町 ・南町どんぐり ・日進町 ・下並木 ・池田 ・京町1・2丁目 ・元木1・2丁目
老人クラブ 【11】	・貝塚第1クラブ ・貝塚第2クラブ ・日進町さつき会第1 ・日進町さつき会第2 ・サンスクエア川崎シニアクラブ ・下並木寿会 ・池田1丁目長寿会 ・池田2丁目長寿会 ・京町第1福寿会 ・京町第2福寿会 ・元木百々世会

地域マップ



小 小学校	中 中学校	高 高等学校	特 特別支援学校	保 保育所	幼 幼稚園
こ ども文化センター	子 地域子育て支援センター	い 老人いこいの家			
高 高齢者入所施設	包 地域包括支援センター	障 障害者相談支援センター			
其 他の支援機関	病 病院	避 避難所			

地域資源

小学校【2】 中学校【1】 高等学校【0】 特別支援学校【0】	
<ul style="list-style-type: none"> ・川崎小学校（日進町20-1）【施設開放】校庭、体育館、多目的室 ・京町小学校（京町1-1-4）【施設開放】校庭、体育館、特別活動室 ・川崎中学校（下並木50）【施設開放】校庭、体育館 	
保育所【14】	
<ul style="list-style-type: none"> ・川崎おおぞら保育園（小川町11-9） ・アスク川崎東口保育園（小川町13-9） ・保育所キラキラーム川崎園（小川町12-11） ・貝塚保育園（貝塚1-15-1） ・J E C 保育園（貝塚2-4-17 ウィンガーデン川崎） ・Creative Kids INTERNATIONAL PRESCHOOL（京町1-18-24） ・チャイルドタイム八丁囃エンゼルホーム（下並木11-5 川崎サイトシティクラブハウス2F） ・キンカーンインターナショナルスクール（堤根37-1） ・川崎もりのご保育園（日進町1-68 サンスクエア川崎8号棟2階） ・ゆめいく日進町保育園（日進町20-3） ・あすいく保育園（日進町22-14） ・はぐみ保育園（日進町29） ・太田こころん保育園（日進町1-63 サンスクエア川崎6号館1階） ・川崎らしくる保育園（日進町5-1） 	
幼稚園【3】	こども文化センター【1】
<ul style="list-style-type: none"> ・川崎頌和幼稚園（小川町11-13） ・第一ひかり幼稚園（貝塚1-12-12） ・聖クララ幼稚園（貝塚2-8-16） 	<ul style="list-style-type: none"> ・日進町こども文化センター（堤根34-15ふれあいプラザかわさき3階）
地域子育て支援センター【1】	高齢者入所施設【2】
<ul style="list-style-type: none"> ・地域子育て支援センターあすなろ（日進町20-3 ゆめいく日進町保育園内） 	<ul style="list-style-type: none"> ・恒春園（小川町10-10） ・川崎ラシクル（日進町5-1）
地域包括支援センター【1】	障害者相談支援センター【1】
<ul style="list-style-type: none"> ・恒春園地域包括支援センター（小川町10-10） 	<ul style="list-style-type: none"> ・地域相談支援センターいっしょ（京町1-8-10-101）
その他相談支援機関【0】	病院【3】
	<ul style="list-style-type: none"> ・医療法人社団慶友会 第一病院（元木2-7-2） ・太田総合病院（日進町1-50） ・恒春会 馬嶋病院（日進町24-15）
避難所【5】	
<ul style="list-style-type: none"> ・渡田中学校（渡田向町11-1）【対象エリア】 貝塚1丁目、貝塚2丁目、渡田向町、渡田新町1丁目、渡田新町2丁目 ・川崎中学校（下並木50）【対象エリア】 下並木、堤根 ・川崎小学校（日進町20-1）【対象エリア】 元木1丁目、元木2丁目、小川町、南町、日進町 ・京町小学校（京町1-1-4）【対象エリア】 京町1丁目、京町2丁目の一部、池田1丁目、池田2丁目、渡田山王町 ・田島中学校（小田2-21-7）【対象エリア】 京町2丁目の一部、小田1丁目、小田2丁目、小田4丁目の一部 	
商店街【8】 ※住所は町丁名のみ	
<ul style="list-style-type: none"> ・日進商栄会（日進町） ・チネチッタ通り商店街振興組合（小川町） ・小川町通り会（小川町） ・川崎名画通商店会（小川町） ・小川町商映会（小川町） ・政の湯通り商店会（日進町） ・京町商店街組合（京町1丁目） ・京町通り光栄会（川高通り光栄会）（京町1丁目） 	
公園【14】	
<ul style="list-style-type: none"> ・池田町公園（池田1-13-1） ・池田西公園（池田1-5-1） ・貝塚公園（貝塚1-8-7） ・上並木公園（日進町8-14） ・京町1丁目公園（京町1-12-4） ・京町公園（京町1-2-19） ・京町第3公園（京町1-12-9） ・下並木公園（下並木37-3） ・日進町公園（日進町2-14） ・日進町中央公園（日進町23-23） ・南町公園（南町6-1） ・渡田第2公園（貝塚2-17-1） ・川崎駅東口緑地（日進町1-41） ・京町緑地（京町2丁目、京町3丁目） 	

地域活動

地域の縁側【2】

・京町いきいきクラブ

【場所】京町1-1-4（京町小学校）

【内容】健康体操、認知症予防体操など

・まちの縁側南町町内会館

【場所】南町14-3（南町町内会館）

【内容】お茶飲み、小物作り、モルック、健康体操など

健康づくり・介護予防グループ【12】

・京町ほおづき

【場所】京町1-1-4（京町小学校特別活動室）

【内容】体操や交流

・くるみクラブ

【場所】不定（町内会館巡回）

【内容】認知症予防

・カフェひこうきぐも

【場所】日進町5-1（川崎ラシクル1階 地域交流室）

【内容】介護者の情報交換

・おしゃべり会

【場所】日進町1-58（サンスクエア川崎）

【内容】交流

・イーデス川崎社交ダンススクール

【場所】堤根34-15（日進町こども文化センター）

【内容】社交ダンス

・カラオケ愛好会

【場所】堤根34-15（かわさき老人福祉・地域交流センター）

【内容】カラオケ、食事

・さくら貝の会

【場所】貝塚1-5-5（貝塚1.2丁目町内会館）

【内容】体操、会食会

・ほのほのウォーキング

【場所】日進町37（日進町中央公園）

【内容】体操、ウォーキング

・ほほえみズンバ同好会

【場所】堤根34-15（ふれあいプラザかわさき）

【内容】体操、ズンバ

・生いきサロン

【場所】小川町10-10（恒春園）

【内容】交流

・恒春園ぶらっと寺ス

【場所】小川町11-1（一乗会館）

【内容】講座、落語など

・劇団「一期一会」

【場所】小川町10-10（恒春園地域包括支援センター）

【内容】寸劇、交流

見守り活動【0】

子育てサロン・広場【0】

母親クラブ・子育てサークル【1】

・京町1・2丁目母親クラブ

【場所】情報なし

【内容】情報なし

その他活動【1】

・わいわいキッチン

【場所】①京町1-3-20(京町1・2丁目町内会館)

【内容】子ども食堂・食糧配付

②堤根34-15(かわさき老人福祉・地域交流センター)