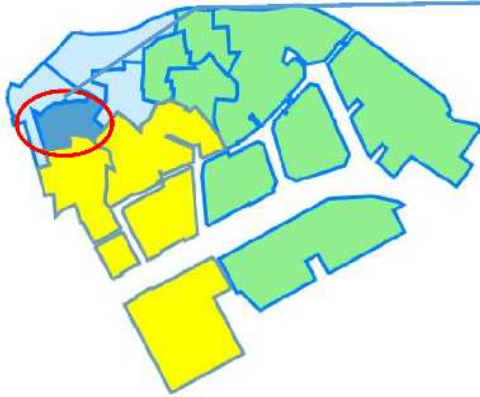


川崎区地区カルテ（渡田地区）



対象地区		
小田1丁目	渡田	渡田山王町
渡田新町	渡田東町	渡田向町



地区カルテとは

川崎区を10地区に分けて、人口等の統計データや地域資源、地域活動などをまとめたものです。地域課題を広く共有し、課題解決に向けた取組を進めるためのツールとしてご活用ください。

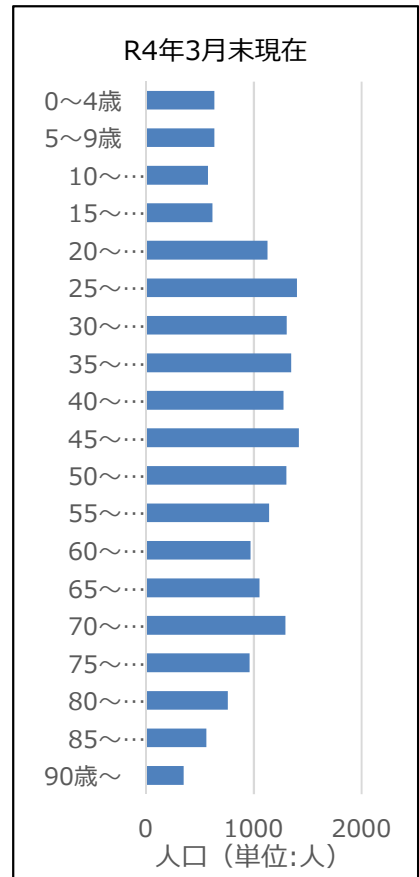
統計データ（人口・世帯数）

【年齢別人口】

	H31年		R4年		増減数	増減率
	人数	比率	人数	比率		
0～14歳	1,843	(9.8%)	1,850	(9.9%)	7	0.4%
4歳以下	665	(3.5%)	637	(3.4%)	-28	-4.2%
15～64歳	11,884	(63.0%)	11,925	(63.6%)	41	0.3%
65歳以上	5,127	(27.2%)	4,986	(26.6%)	-141	-2.8%
75歳以上	2,578	(13.7%)	2,636	(14.1%)	58	2.2%
全年齢	18,854	(100.0%)	18,761	(100.0%)	-93	-0.5%

<資料：住民基本台帳（各年とも3月末現在の値）>

【5歳刻み人口グラフ】



<資料：住民基本台帳>

【世帯人員別世帯数（一般世帯）】

	H27年		R2年		増減数	増減率
	人数	比率	人数	比率		
1人世帯	4,431	(48.9%)	5,177	(53.2%)	746	16.8%
2人世帯	2,075	(22.9%)	2,106	(21.6%)	31	1.5%
3人以上	2,558	(28.2%)	2,448	(25.2%)	-110	-4.3%
総数	9,064	(100.0%)	9,731	(100.0%)	667	7.4%

<資料：平成27年・令和2年国勢調査>

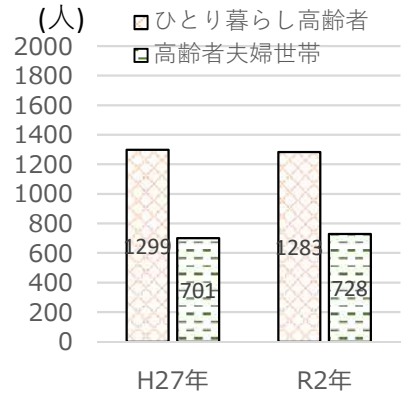
統計データ（高齢者・障害者・生活保護）

【ひとり暮らし高齢者・高齢者夫婦世帯数】

	H27年		R2年		増減数	増減率
	世帯数	(比率)	世帯数	(比率)		
ひとり暮らし高齢者	1,299	(100.0%)	1,283	(100.0%)	-16	-1.2%
男性	635	(48.9%)	646	(50.4%)	11	1.7%
女性	664	(51.1%)	637	(49.6%)	-27	-4.1%
高齢夫婦世帯※	701	—	728	—	27	3.9%

※夫65歳以上、妻60歳以上の世帯

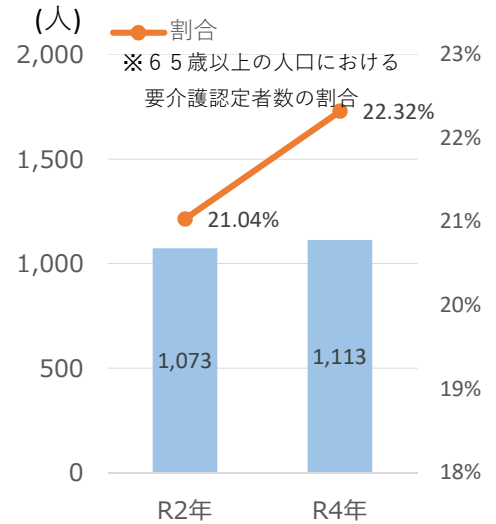
<資料：平成27年・令和2年国勢調査>



【要介護認定者数】

	R2年		R4年		増減数	増減率
	人数	(比率)	人数	(比率)		
65～69歳	40	(3.7%)	46	(4.1%)	6	15.0%
70～74歳	113	(10.5%)	103	(9.3%)	-10	-8.8%
75～79歳	172	(16.0%)	158	(14.2%)	-14	-8.1%
80～84歳	238	(22.2%)	235	(21.1%)	-3	-1.3%
85～89歳	268	(25.0%)	298	(26.8%)	30	11.2%
90歳～	242	(22.6%)	273	(24.5%)	31	12.8%
計	1,073	(100.0%)	1,113	(100.0%)	40	3.7%

<資料：介護保険情報>



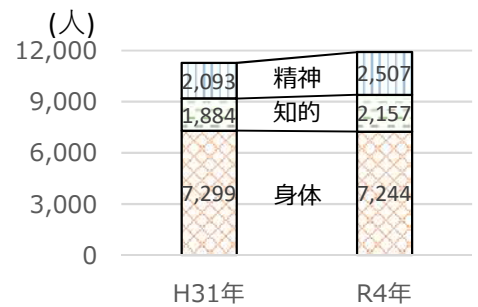
【障害者数】

(川崎区内)

	H31年	R4年	増減数	増減率
身体障害者	7,299	7,244	-55	-0.8%
知的障害者	1,884	2,157	273	14.5%
精神障害者	2,093	2,507	414	19.8%

※障害者手帳所持者の数

<各年とも3月末日>



【生活保護世帯数】

	H31年	R4年	増減数	増減率
川崎区役所	4,014	3,726	-288	-7.2%
大師支所	2,076	2,035	-41	-2.0%
田島支所	2,359	2,266	-93	-3.9%

<各年とも3月末日現在>

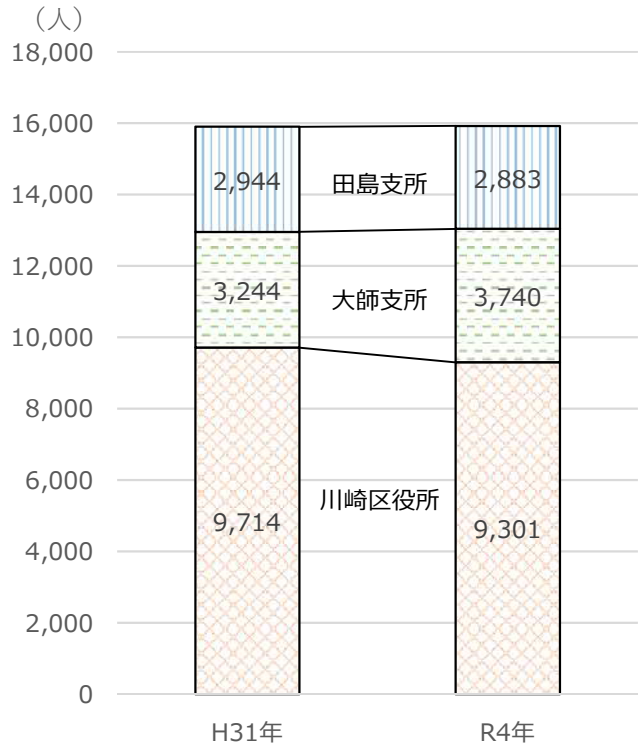


統計データ（外国人）

【年齢別外国人人口】

	年齢	H31年	R4年	増減数	増減率
		人数	人数		
川崎区役所	0～14歳	1,191	1,184	-7	-0.6%
	15～64歳	8,107	7,618	-489	-6.0%
	65歳以上	416	499	83	20.0%
	全年齢	9,714	9,301	-413	-4.3%
大師支所	0～14歳	352	428	76	21.6%
	15～64歳	2,652	3,045	393	14.8%
	65歳以上	240	267	27	11.3%
	全年齢	3,244	3,740	496	15.3%
田島支所	0～14歳	264	258	-6	-2.3%
	15～64歳	2,229	2,168	-61	-2.7%
	65歳以上	451	457	6	1.3%
	全年齢	2,944	2,883	-61	-2.1%

年齢別外国人人口（全年齢）



<資料：管区別年齢別外国人住民人口（3月末現在）>

【国籍地別人口 - 上位10か国】

	川崎区役所		大師支所		田島支所	
	国名	人数	国名	人数	国名	人数
1	中国	4,184	中国	1,120	韓国	1,025
2	韓国	1,304	ベトナム	661	中国	524
3	ベトナム	990	韓国	626	フィリピン	474
4	フィリピン	843	フィリピン	515	ベトナム	272
5	インド	556	ブラジル	220	ブラジル	172
6	ネパール	405	ペルー	99	ペルー	105
7	台湾	156	ネパール	90	朝鮮	78
8	タイ	117	タイ	64	タイ	42
9	ブラジル	96	台湾	57	インドネシア	25
10	ペルー	90	インドネシア	47	ボリビア	22
	その他	560	その他	241	その他	144

<資料：市民文化局戸籍住民サービス課（令和4年3月末現在）>

地域団体

町内会 自治会 【9】	・渡田一丁目町内会 ・渡田二丁目町内会 ・渡田3・4丁目町内会 ・渡田向町町内会 ・渡田新町1・2丁目町内会 ・渡田新町3丁目町内会 ・渡田山王町町内会 ・渡田東町町内会 ・小田一丁目町内会
自主防災組 織 【9】	・渡田一丁目町内会 ・渡田2丁目町内会防災会 ・渡田3・4丁目町内会防災部 ・渡田向町防災会 ・渡田新町1・2丁目町内会 ・渡田新町3丁目防災会 ・渡田山王町町内会 ・渡田東町防災本部 ・小田一丁目町内会
民生委員 児童委員	【委員数】29人 【欠員数】2人 【充足率】93%
子ども会 【9】	・渡田1丁目 ・渡田2丁目 ・渡田3・4丁目 ・渡田向町 ・渡田新町1・2丁目 ・渡田新町3丁目 ・渡田山王町 ・渡田東町 ・小田1丁目
老人クラブ 【16】	・渡田1丁目楽寿クラブ ・渡田2丁目ひまわりクラブ ・渡田3・4丁目第1好友クラブ ・渡田3・4丁目第2好友クラブ ・渡田向町第1シルバークラブ ・渡田向町第2シルバークラブ ・渡田新町1丁目長友会 ・渡田新町2丁目老人クラブ ・渡田新町3丁目第1長友会 ・渡田新町3丁目第2長友会 ・渡田山王町第1寿会 ・渡田山王町第2寿会 ・渡田東町老人クラブ ・小田1丁目第1老人クラブ ・小田1丁目第2老人クラブ ・小田1丁目第3老人クラブ

地域マップ



- | | | | | | |
|-----------|-------------|---------|---------|------------|-------------|
| 小学校 | 中学校 | 高等学校 | 特別支援学校 | 保育所 | 幼稚園 |
| こども文化センター | 地域子育て支援センター | 老人いこいの家 | 高齢者入所施設 | 地域包括支援センター | 障害者相談支援センター |
| その他の支援機関 | 病院 | 避難所 | 公園 | | |

地域資源

小学校【2】 中学校【1】 高等学校【0】 特別支援学校【0】	
<ul style="list-style-type: none"> ・田島小学校（渡田1-20-1）【施設開放】 校庭、体育館、音楽室 ・新町小学校（渡田新町3-15-1）【施設開放】 校庭、体育館、多目的室 ・渡田中学校（渡田向町11-1）【施設開放】 校庭、体育館、武道場 	
保育所【10】	
<ul style="list-style-type: none"> ・スクルドエンジェル保育園川崎園（渡田1-1-2） ・サンライズ渡田保育室（渡田2-4-11） ・新町しほかせ保育園（渡田4-9-4） ・かりん保育室（渡田4-11-10） ・ももんが保育園（渡田山王町20-16 ヲイヰアンマンション201） ・若草保育園 京町（渡田山王町20-35） ・かわさき どんぐりの丘保育園（渡田向町20-5） ・ひまわり保育園（渡田新町1-13-11TMマンション101） ・川崎コスモス保育園（渡田東町7-9） ・Hi5 Kids International（渡田1-16-4） 	
幼稚園【2】	こども文化センター【1】
<ul style="list-style-type: none"> ・ゆりかご幼稚園（小田1-16-16） ・三輪幼稚園（渡田向町4-5） 	<ul style="list-style-type: none"> ・渡田こども文化センター（渡田1-15-5）
地域子育て支援センター【0】	高齢者入所施設【0】
地域包括支援センター【1】	障害者相談支援センター【1】
<ul style="list-style-type: none"> ・ピオラ川崎（小田栄2-1-7） 	<ul style="list-style-type: none"> ・地域相談支援センターかわさきLife（新川通5-11 金子ビル701）
その他相談支援機関【0】	病院【0】
避難所【5】	
<ul style="list-style-type: none"> ・渡田中学校（渡田向町11-1）【対象エリア】 貝塚1丁目、貝塚2丁目、渡田向町、渡田新町1丁目、渡田新町2丁目 ・新町小学校（渡田新町3-15-1）【対象エリア】 小田栄1丁目、渡田3丁目、渡田4丁目、渡田新町3丁目 ・田島小学校（渡田1-20-1）【対象エリア】 鋼管通1丁目の一部、大島上町、渡田1丁目、渡田2丁目、渡田東町 ・京町小学校（京町1-1-4）【対象エリア】 京町1丁目、京町2丁目の一部、池田1丁目、池田2丁目、渡田山王町 ・田島中学校（小田2-21-7）【対象エリア】 京町2丁目の一部、小田1丁目、小田2丁目、小田4丁目の一部 	
商店街【1】※住所は町丁名のみ	
<ul style="list-style-type: none"> ・渡田向町商店会（渡田向町） 	
公園【12】	
<ul style="list-style-type: none"> ・渡田新町公園（渡田新町1-5-1） ・新町公園（渡田新町3-4-1） ・天飛公園（渡田4-12） ・向町公園（渡田3-6-1） ・渡田山王町公園（渡田山王町13-1） ・渡田山王町第2公園（渡田山王町25-18） ・渡田第1公園（渡田東町5-1） ・小田操緑地（渡田新町3-6-15） ・小田1丁目中央公園（小田1-22-1） ・西小田公園（小田1-13） ・小田第1公園（小田1-9-12） ・小田緑地（小田1-5-1地先） 	

地域活動

地域の縁側【2】

- ・ハナさんハウス「唄の会」
【場所】 渡田新町2-5-1 【内容】 唄、健康体操、お茶飲み
- ・ハナさんハウス「手作りクラブ」
【場所】 渡田新町2-5-1 【内容】 手芸、お茶飲み

健康づくり・介護予防グループ【10】

- ・なでしこの会
【場所】 渡田4-12-20（渡田いこいの家） 【内容】 体操、ゲーム、お茶のみなど
- ・ほほえみ元気体操
【場所】 渡田1-15-5（渡田子ども文化センター） 【内容】 ほほえみ元気体操
- ・渡田新町公園のラジオ体操
【場所】 渡田新町1-5 渡田新町公園 【内容】 ラジオ体操、ほほえみ元気体操
- ・渡田いこいでモルック
【場所】 渡田4-12-20（渡田いこいの家） 【内容】 モルック
- ・公園でモルック
【場所】 渡田4-12（天飛公園） 【内容】 モルック
- ・渡田いこいでポッチャ
【場所】 渡田4-12-20（渡田いこいの家） 【内容】 ポッチャ
- ・からだを動かす会
【場所】 小田1-22-1(小田1丁目中央公園) 【内容】 体操など
- ・からだを動かす会
【場所】 新町3-4-1(新町公園) 【内容】 体操など
- ・からだを動かす会
【場所】 渡田4-11（天飛公園） 【内容】 体操など
- ・渡田向町シルバークラブ
【場所】 渡田向町19-2（渡田向町町内会館） 【内容】 体操など

見守り活動【1】

- ・渡田地区小地域見守りネットワーク活動
【場所】 渡田地区 【内容】 民生委員児童委員及び福祉協力員によるさりげない見守り

子育てサロン・広場【1】

- ・子育てサロンわたりだ
【場所】 渡田4-12-20（渡田いこいの家） 【内容】 自由遊び、手遊び、身長・体重測定

母親クラブ・子育てサークル【6】

- ・渡田1丁目若竹会
【場所】 情報なし 【内容】 情報なし
- ・渡田2丁目若竹会
【場所】 情報なし 【内容】 情報なし
- ・渡田3・4丁目若竹会
【場所】 情報なし 【内容】 情報なし
- ・渡田新町1・2丁目若竹会
【場所】 情報なし 【内容】 情報なし
- ・渡田東町若竹会
【場所】 情報なし 【内容】 情報なし
- ・渡田向町若竹会
【場所】 情報なし 【内容】 情報なし

その他活動【1】

- ・子ども食堂ほんわか
【場所】 渡田新町3-12-9 【内容】 食事の提供