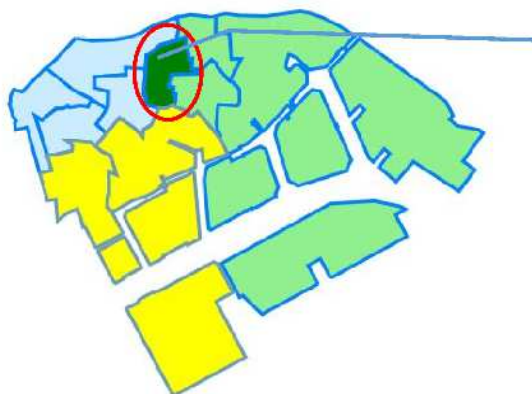


川崎区地区カルテ（大師第一地区）



対象地区		
伊勢町	川中島	大師駅前
藤崎		

💡 地区カルテとは

川崎区を10地区に分けて、人口等の統計データや地域資源、地域活動などをまとめたものです。地域課題を広く共有し、課題解決に向けた取組を進めるためのツールとしてご活用ください。

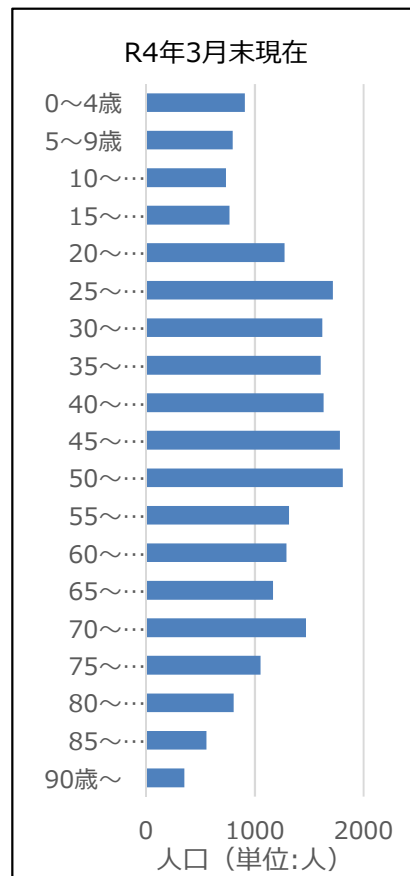
統計データ（人口・世帯数）

【年齢別人口】

	H31年		R4年		増減数	増減率
	人数	(比率)	人数	(比率)		
0～14歳	2,218	(10.3%)	2,442	(10.8%)	224	10.1%
4歳以下	779	(3.6%)	910	(4.0%)	131	16.8%
15～64歳	13,875	(64.7%)	14,813	(65.4%)	938	6.8%
65歳以上	5,367	(25.0%)	5,407	(23.9%)	40	0.7%
75歳以上	2,694	(12.6%)	2,766	(12.2%)	72	2.7%
全年齢	21,460	(100.0%)	22,662	(100.0%)	1202	5.6%

<資料：住民基本台帳（各年とも3月末現在の値）>

【5歳刻み人口グラフ】



<資料：住民基本台帳>

【世帯人員別世帯数（一般世帯）】

	H27年		R2年		増減数	増減率
	人数	(比率)	人数	(比率)		
1人世帯	4,149	(43.3%)	5,682	(49.5%)	1533	36.9%
2人世帯	2,357	(24.6%)	2,695	(23.5%)	338	14.3%
3人以上	3,070	(32.1%)	3,113	(27.1%)	43	1.4%
総数	9,576	(100.0%)	11,490	(100.0%)	1,914	20.0%

<資料：平成27年・令和2年国勢調査>

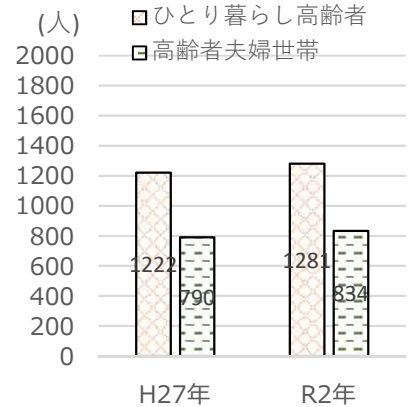
統計データ（高齢者・障害者・生活保護）

【ひとり暮らし高齢者・高齢者夫婦世帯数】

	H27年		R2年		増減数	増減率
	世帯数	(比率)	世帯数	(比率)		
ひとり暮らし高齢者	1,222	(100.0%)	1,281	(100.0%)	59	4.8%
男性	561	(45.9%)	601	(46.9%)	40	7.1%
女性	661	(54.1%)	680	(53.1%)	19	2.9%
高齢夫婦世帯※	790	—	834	—	44	5.6%

※夫65歳以上、妻60歳以上の世帯

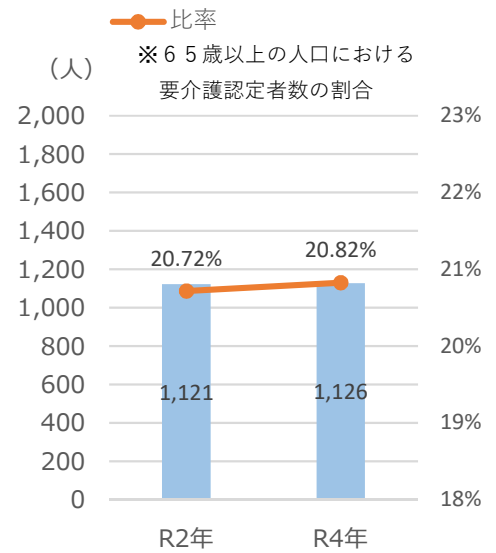
<資料：平成27年・令和2年国勢調査>



【要介護認定者数】

	R2年		R4年		増減数	増減率
	人数	(比率)	人数	(比率)		
65～69歳	48	(4.3%)	37	(3.3%)	-11	-22.9%
70～74歳	124	(11.1%)	124	(11.0%)	0	0.0%
75～79歳	194	(17.3%)	191	(17.0%)	-3	-1.5%
80～84歳	235	(21.0%)	244	(21.7%)	9	3.8%
85～89歳	282	(25.2%)	274	(24.3%)	-8	-2.8%
90歳～	238	(21.2%)	256	(22.7%)	18	7.6%
計	1,121	(100.0%)	1,126	(100.0%)	5	0.4%

<資料：介護保険情報>



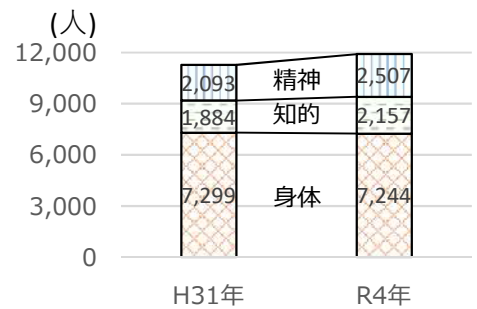
【障害者数】

(川崎区内)

	H31年	R4年	増減数	増減率
身体障害者	7,299	7,244	-55	-0.8%
知的障害者	1,884	2,157	273	14.5%
精神障害者	2,093	2,507	414	19.8%

※障害者手帳所持者の数

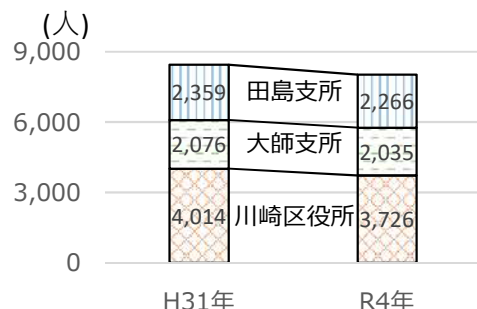
<各年とも3月末日>



【生活保護世帯数】

	H31年	R4年	増減数	増減率
川崎区役所	4,014	3,726	-288	-7.2%
大師支所	2,076	2,035	-41	-2.0%
田島支所	2,359	2,266	-93	-3.9%

<各年とも3月末日現在>



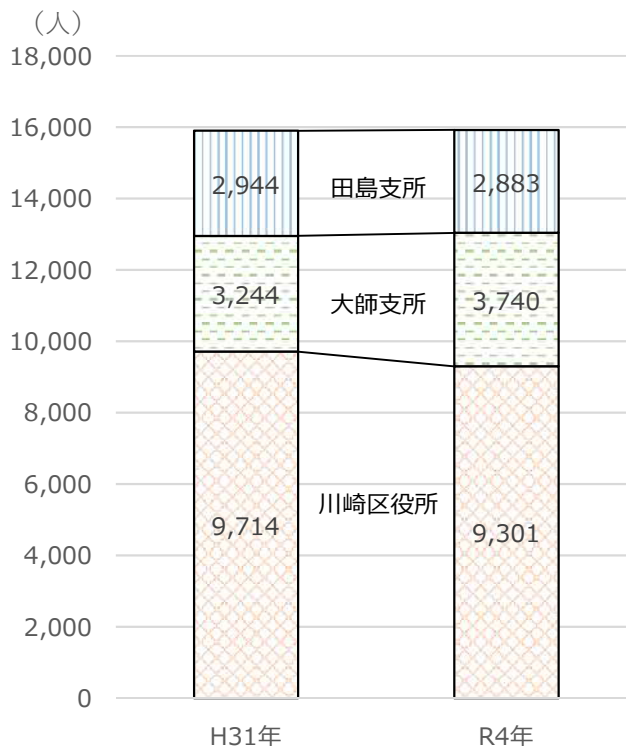
統計データ（外国人）

【年齢別外国人人口】

	年齢	H31年	R4年	増減数	増減率
		人数	人数		
川崎区役所	0～14歳	1,191	1,184	-7	-0.6%
	15～64歳	8,107	7,618	-489	-6.0%
	65歳以上	416	499	83	20.0%
	全年齢	9,714	9,301	-413	-4.3%
大師支所	0～14歳	352	428	76	21.6%
	15～64歳	2,652	3,045	393	14.8%
	65歳以上	240	267	27	11.3%
	全年齢	3,244	3,740	496	15.3%
田島支所	0～14歳	264	258	-6	-2.3%
	15～64歳	2,229	2,168	-61	-2.7%
	65歳以上	451	457	6	1.3%
	全年齢	2,944	2,883	-61	-2.1%

<資料：管区別年齢別外国人住民人口（3月末現在）>

年齢別外国人人口（全年齢）



【国籍地別人口 - 上位10か国】

	川崎区役所		大師支所		田島支所	
	国名	人数	国名	人数	国名	人数
1	中国	4,184	中国	1,120	韓国	1,025
2	韓国	1,304	ベトナム	661	中国	524
3	ベトナム	990	韓国	626	フィリピン	474
4	フィリピン	843	フィリピン	515	ベトナム	272
5	インド	556	ブラジル	220	ブラジル	172
6	ネパール	405	ペルー	99	ペルー	105
7	台湾	156	ネパール	90	朝鮮	78
8	タイ	117	タイ	64	タイ	42
9	ブラジル	96	台湾	57	インドネシア	25
10	ペルー	90	インドネシア	47	ボリビア	22
	その他	560	その他	241	その他	144

<資料：市民文化局戸籍住民サービス課（令和4年3月末現在）>

地域団体

町内会 自治会 【6】	・伊勢町町内会 ・藤崎町内会 ・川中島町内会 ・大師駅前町内会 ・大師中町町内会 ・シティテラス川崎鈴木町ガーデンズ自治会
自主防災組 織 【9】	・伊勢町自主防災会 ・藤崎町内会 1 丁目自主防災組織 ・藤崎町内会 2 丁目自主防災組織 ・藤崎町内会 3 丁目自主防災組織 ・藤崎町内会 4 丁目自主防災組織 ・川中島防災会 ・大 大師駅前町内会防災会 ・大師中町町内会 ・シティテラス川崎鈴木町がーデンス管理組合
民生委員 児童委員	【委員数】24人 【欠員数】2人 【充足率】92%
子ども会 【2】	・藤崎 ・川中島
老人クラブ 【17】	・伊勢町第1老人クラブ ・伊勢町第2老人クラブ ・伊勢町第3老人クラブ ・藤崎第1老人クラブ ・藤崎第2老人クラブ ・藤崎第3老人クラブ ・藤崎第4老人クラブ ・藤崎第5老人クラブ ・藤崎 第6老人クラブ ・藤崎第7老人クラブ ・川中島第1老人クラブ ・川中島第2老人クラブ ・川中島 第3老人クラブ ・大師駅前第1睦会 ・大師駅前第2睦会 ・大師中町第1たちばな老人クラブ ・大師中町第2たちばな老人クラブ

地域マップ



川崎区地区カルテ（大師第一地区）

地域資源

小学校【2】 中学校【1】 高等学校【0】 特別支援学校【0】	
<ul style="list-style-type: none"> ・川中島小学校（川中島2-4-19）【施設開放】 校庭、体育館、音楽室 ・藤崎小学校（藤崎3-2-1）【施設開放】 校庭、体育館、多目的教室 ・川中島中学校（藤崎2-19-1）【施設開放】 体育館、武道場、特別活動室 	
保育所【7】	
<ul style="list-style-type: none"> ・大師駅前ひよこ保育園（川中島1-21-4） ・宮川病院保育室わかば（大師駅前1-2-9 宮川病院職員寮内） ・藤崎保育園（藤崎1-7-1） ・かわなかじま保育園（藤崎2-19-2） ・川崎大師わんぱく保育園（大師駅前1-6-1） ・ランゲージ・ハウスFujisaki保育園（藤崎1-23-6） ・Nest川崎大師保育園（大師駅前1-2-15） 	
幼稚園【1】	こども文化センター【1】
<ul style="list-style-type: none"> ・若宮幼稚園（大師駅前2-13-16） 	<ul style="list-style-type: none"> ・藤崎こども文化センター（藤崎4-17-6）
地域子育て支援センター【0】	高齢者入所施設【0】
地域包括支援センター【2】	障害者相談支援センター【0】
<ul style="list-style-type: none"> ・藤崎地域包括支援センター（藤崎4-20-1 矢口ビル1階） ・大師中央地域包括支援センター（大師駅前1-1-5川崎大師パークホームズ1階） 	
その他相談支援機関【0】	病院【1】
	<ul style="list-style-type: none"> ・宮川病院（大師駅前2-13-13）
避難所【2】	
<ul style="list-style-type: none"> ・川中島中学校（藤崎2-19-1）【対象エリア】 伊勢町、藤崎1丁目、藤崎2丁目、藤崎3丁目、藤崎4丁目 ・川中島小学校（川中島2-4-19）【対象エリア】 川中島1丁目、川中島2丁目、大師駅前1丁目、大師駅前2丁目、大師町の一部 	
商店街【4】※住所は町丁名のみ	
<ul style="list-style-type: none"> ・大師駅前商栄会（大師駅前1丁目） ・伊勢町本通り商店会（伊勢町） 	<ul style="list-style-type: none"> ・川中島共栄会（川中島1丁目） ・川崎大師表参道商業協同組合（大師駅前1丁目）
公園【13】	
<ul style="list-style-type: none"> ・伊勢町第1公園（伊勢町12-1） ・伊勢町第2公園（伊勢町21-1） ・川中島公園（川中島1-10-16） ・大師西町公園（大師駅前2-6-1） ・藤崎けやき公園（藤崎2-11-3） ・藤崎第1公園（藤崎4-17-16） ・藤崎第2公園（藤崎2-16-2） 	<ul style="list-style-type: none"> ・藤崎第3公園（藤崎2-6-1） ・藤崎第4公園（藤崎4-2-1） ・藤崎第5公園（藤崎3-3-8） ・藤崎第6公園（藤崎1-13-35） ・藤崎つつじ公園（藤崎3-1-4） ・藤崎ゆりのき公園（藤崎3-3-17）

地域活動

地域の縁側【1】	
・まちの縁側 ニューチロル 【場所】 藤崎1丁目	【内容】 サロンの開催、お茶飲みなど
健康づくり・介護予防グループ【2】	
・藤崎ほほえみ元気体操 【場所】 藤崎4-17-6（藤崎いこいの家）	【内容】 体操
・大師フレッシュクラブ 【場所】 大師駅前1-1-5（プラザ大師）	【内容】 体操
見守り活動【0】	
子育てサロン・広場【2】	
・藤崎保育園 ぽかぽかルーム 【場所】 藤崎1-7-1	【内容】 親子遊び、子育て講座、育児相談、情報提供、交流等
・こそだてほっとばあく 【場所】 大師駅前1-1-5（プラザ大師）	【内容】 ふれあい遊び、手遊び、歌、誕生会、手作り遊具、子育て講座、育児相談
母親クラブ・子育てサークル【1】	
・藤崎町内会青少年部母親クラブ 【場所】 情報なし	【内容】 情報なし
その他活動【1】	
・みんなで子育てサロン 【場所】 大師駅前2-1-1	【内容】 ふれあい遊び、子育て講座、育児相談