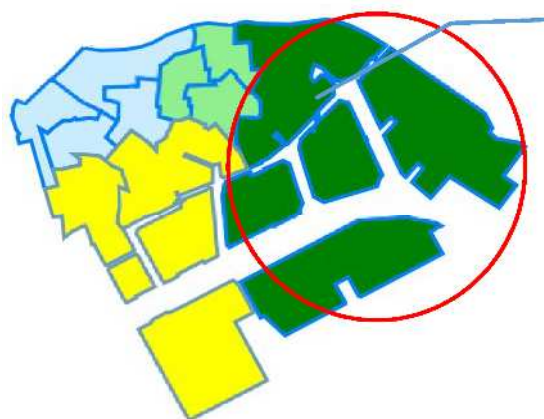


# 川崎区地区カルテ（大師第三地区）



対象地区		
浮島町	江川	小島町
塩浜	田町	大師河原
千鳥町	出来野	殿町
東扇島	日ノ出	水江町
夜光		

## 💡 地区カルテとは

川崎区を10地区に分けて、人口等の統計データや地域資源、地域活動などをまとめたものです。地域課題を広く共有し、課題解決に向けた取組を進めるためのツールとしてご活用ください。

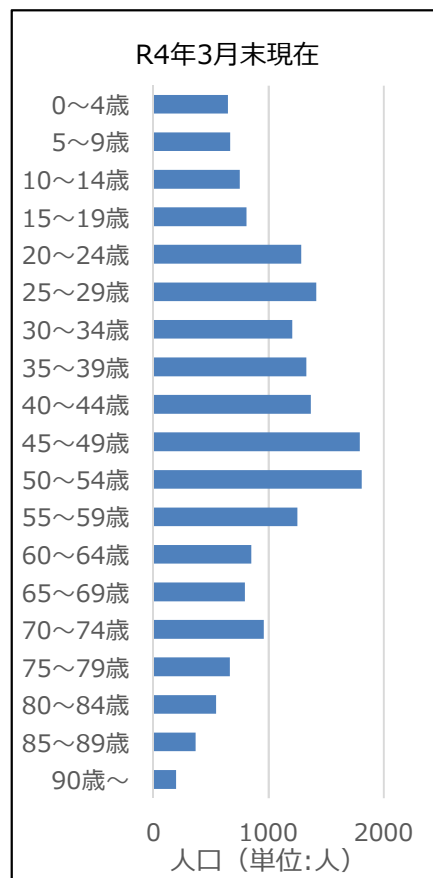
## 統計データ（人口・世帯数）

### 【年齢別人口】

	H31年		R4年		増減数	増減率
	人数	(比率)	人数	(比率)		
0～14歳	2,308	(12.2%)	2,067	(11.0%)	-241	-10.4%
4歳以下	776	(4.1%)	648	(3.5%)	-128	-16.5%
15～64歳	13,066	(69.2%)	13,115	(70.1%)	49	0.4%
65歳以上	3,502	(18.6%)	3,530	(18.9%)	28	0.8%
75歳以上	1,693	(9.0%)	1,777	(9.5%)	84	5.0%
全年齢	18,876	(100.0%)	18,712	(100.0%)	-164	-0.9%

<資料：住民基本台帳（各年とも3月末現在の値）>

### 【5歳刻み人口グラフ】



### 【世帯人員別世帯数（一般世帯）】

	H27年		R2年		増減数	増減率
	人数	(比率)	人数	(比率)		
1人世帯	4,288	(50.2%)	5,504	(55.0%)	1,216	28.4%
2人世帯	1,705	(19.9%)	1,904	(19.0%)	199	11.7%
3人以上	2,556	(29.9%)	2,597	(26.0%)	41	1.6%
総数	8,549	(100.0%)	10,005	(100.0%)	1,456	17.0%

<資料：平成27年・令和2年国勢調査>

<資料：住民基本台帳>

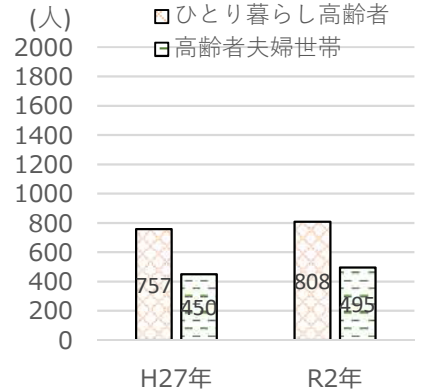
統計データ（高齢者・障害者・生活保護）

【ひとり暮らし高齢者・高齢者夫婦世帯数】

	H27年		R2年		増減数	増減率
	世帯数	(比率)	世帯数	(比率)		
ひとり暮らし高齢者	757	(100.0%)	808	(100.0%)	51	6.7%
男性	427	(56.4%)	458	(56.7%)	31	7.3%
女性	330	(43.6%)	350	(43.3%)	20	6.1%
高齢夫婦世帯※	450	—	495	—	45	10.0%

※夫65歳以上、妻60歳以上の世帯

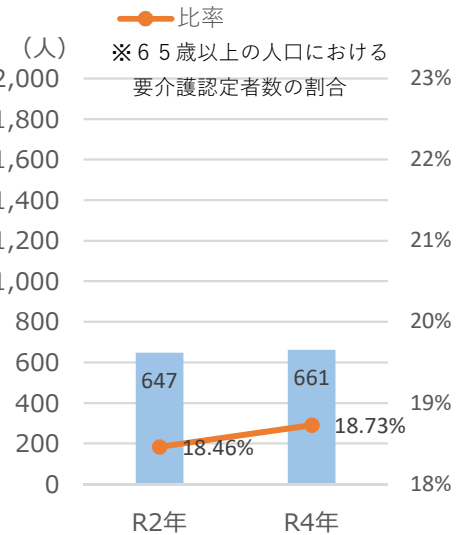
<資料：平成27年・令和2年国勢>



【要介護認定者数】

	R2年		R4年		増減数	増減率
	人数	(比率)	人数	(比率)		
65～69歳	29	(4.5%)	20	(3.0%)	-9	-31.0%
70～74歳	59	(9.1%)	56	(8.5%)	-3	-5.1%
75～79歳	113	(17.5%)	105	(15.9%)	-8	-7.1%
80～84歳	152	(23.5%)	153	(23.1%)	1	0.7%
85～89歳	168	(26.0%)	183	(27.7%)	15	8.9%
90歳～	126	(19.5%)	144	(21.8%)	18	14.3%
計	647	(100.0%)	661	(100.0%)	14	2.2%

<資料：介護保険情報>

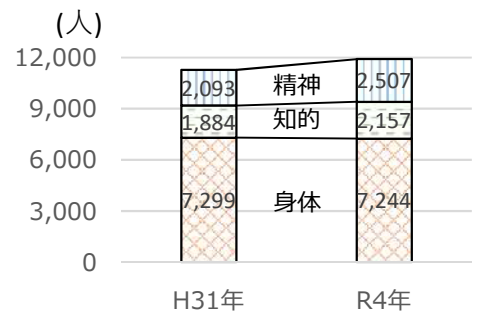


【障害者数】 (川崎区内)

	H31年	R4年	増減数	増減率
身体障害者	7,299	7,244	-55	-0.8%
知的障害者	1,884	2,157	273	14.5%
精神障害者	2,093	2,507	414	19.8%

※障害者手帳所持者の数

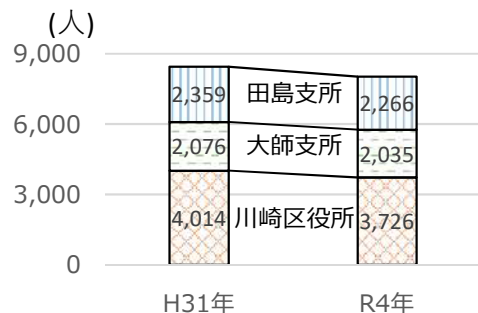
<各年とも3月末日>



【生活保護世帯数】

	H31年	R4年	増減数	増減率
川崎区役所	4,014	3,726	-288	-7.2%
大師支所	2,076	2,035	-41	-2.0%
田島支所	2,359	2,266	-93	-3.9%

<各年とも3月末日現在>

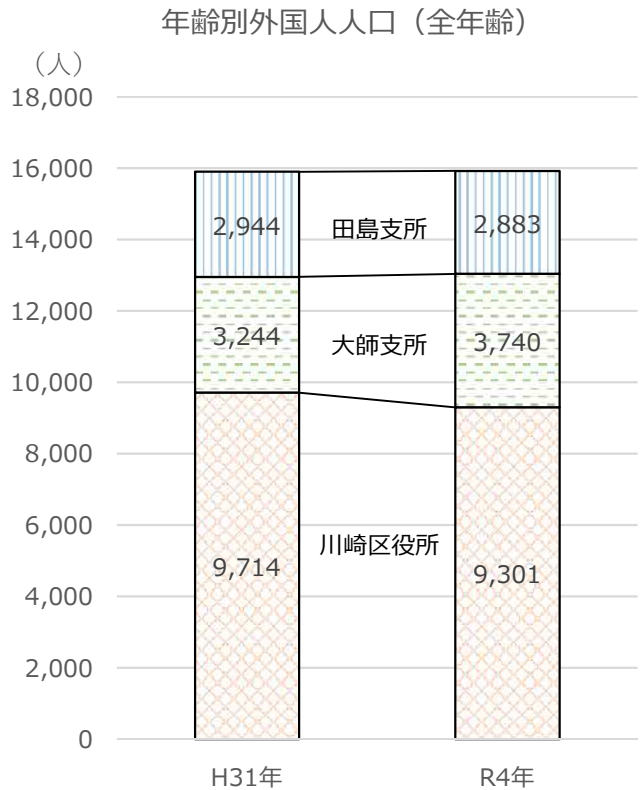


## 統計データ（外国人）

## 【年齢別外国人人口】

	年齢	H31年	R4年	増減数	増減率
		人数	人数		
川崎区役所	0～14歳	1,191	1,184	-7	-0.6%
	15～64歳	8,107	7,618	-489	-6.0%
	65歳以上	416	499	83	20.0%
	全年齢	9,714	9,301	-413	-4.3%
大師支所	0～14歳	352	428	76	21.6%
	15～64歳	2,652	3,045	393	14.8%
	65歳以上	240	267	27	11.3%
	全年齢	3,244	3,740	496	15.3%
田島支所	0～14歳	264	258	-6	-2.3%
	15～64歳	2,229	2,168	-61	-2.7%
	65歳以上	451	457	6	1.3%
	全年齢	2,944	2,883	-61	-2.1%

<資料：管区別年齢別外国人住民人口（3月末現在）>



## 【国籍地別人口 - 上位10か国】

	川崎区役所		大師支所		田島支所	
	国名	人数	国名	人数	国名	人数
1	中国	4,184	中国	1,120	韓国	1,025
2	韓国	1,304	ベトナム	661	中国	524
3	ベトナム	990	韓国	626	フィリピン	474
4	フィリピン	843	フィリピン	515	ベトナム	272
5	インド	556	ブラジル	220	ブラジル	172
6	ネパール	405	ペルー	99	ペルー	105
7	台湾	156	ネパール	90	朝鮮	78
8	タイ	117	タイ	64	タイ	42
9	ブラジル	96	台湾	57	インドネシア	25
10	ペルー	90	インドネシア	47	ボリビア	22
	その他	560	その他	241	その他	144

<資料：市民文化局戸籍住民サービス課（令和4年3月末現在）>

地域団体

町内会 自治会 【10】	・出来野町内会 ・日ノ出町内会 ・上田町町内会 ・田町二・三丁目町内会 ・江川町内会 ・殿町1丁目町内会 ・殿町2・3丁目町内会 ・塩浜町内会 ・塩浜3丁目町内会 ・グレースィティ大師河原自治会
自主防災組織 【12】	・出来野町内会 ・出来野商店会目衛団 ・日ノ出町内会 ・上田町町内会 ・田町二・三丁目町内会 ・江川町内会 ・殿町1丁目町内会 ・殿町2・3丁目町内会 ・塩浜町内会 ・塩浜3丁目町内会防災会 ・グレースィティ川崎大師河原自主防災組織 ・リヴィットマルレ管理組合
民生委員 児童委員	【委員数】19人 【欠員数】2人 【充足率】90%
子ども会 【7】	・日ノ出太陽 ・上田ひまわり ・下田仲よし ・上殿こぼと ・下殿多摩川 ・塩浜 ・スマイルスクエア
老人クラブ 【12】	・出来野長寿会 ・日ノ出朗友おもとの会 ・上田町第1老人クラブ ・上田町第2老人クラブ ・田町フレール老人クラブ ・田町2・3丁目いきいきクラブ ・江川なごみ会 ・殿町1丁目老人クラブ ・殿町第2長寿会 ・殿町第3長寿会 ・塩浜第1神明会 ・塩浜第2神明会

地域マップ



小学校	中学校	高等学校	特別支援学校	保育所	幼稚園
こども文化センター	地域子育て支援センター	高齢者入所施設	地域包括支援センター	老人いこいの家	障害者相談支援センター
その他の支援機関	病院	避難所	公園		

## 地域資源

小学校【1】 中学校【1】 高等学校【0】 特別支援学校【0】	
<ul style="list-style-type: none"> <li>・殿町小学校（殿町1-17-19）【施設開放】 校庭、体育館、音楽室、郷土資料室</li> <li>・大師中学校（大師河原2-1-1）【施設開放】 体育館、武道場</li> </ul>	
保育所【8】	
<ul style="list-style-type: none"> <li>・おほかた保育室（田町1丁目）※大師橋駅から徒歩3分</li> <li>・ひより保育室（田町1丁目）※大師橋駅から徒歩1分</li> <li>・AOI国際病院コスモス（田町2-6-5）</li> <li>・熊谷乳児園（田町2-10-6）</li> <li>・川崎ふたば保育園（大師河原2-2-2）</li> <li>・大師保育園（出来野1-17）</li> <li>・出来野ルーテル保育園（出来野6-7）</li> <li>・だいの里保育園（日ノ出1-16-11）</li> </ul>	
幼稚園【2】	こども文化センター【1】
<ul style="list-style-type: none"> <li>・江川幼稚園（江川2-5-5）</li> <li>・川崎ふたば幼稚園（大師河原2-3-20）</li> </ul>	<ul style="list-style-type: none"> <li>・殿町こども文化センター（殿町1-18-13）</li> </ul>
地域子育て支援センター【2】	高齢者入所施設【3】
<ul style="list-style-type: none"> <li>・地域子育て支援センターできの （出来野6-7 出来野ルーテル保育園内）</li> <li>・地域子育て支援センターとのまち （殿町1-18-13 殿町こども文化センター内）</li> </ul>	<ul style="list-style-type: none"> <li>・ゆとりあ（殿町1-11-10）</li> <li>・大師の里（日ノ出2-7-1）</li> <li>・葵の園 川崎南部（田町2-9-2）</li> </ul>
地域包括支援センター【1】	障害者相談支援センター【0】
<ul style="list-style-type: none"> <li>・大師の里地域包括支援センター （日ノ出2-7-1 特別養護老人ホーム 大師の里内）</li> </ul>	
その他相談支援機関【0】	病院【1】
	<ul style="list-style-type: none"> <li>・AOI国際病院（田町2-9-1）</li> </ul>
避難所【5】	
<ul style="list-style-type: none"> <li>・大師中学校（大師河原2-1-1）【対象エリア】 出来野、大師河原2丁目、田町1丁目、日ノ出1丁目、日ノ出2丁目、田町2丁目の一部、江川1丁目の一部</li> <li>・殿町小学校（殿町1-17-19）【対象エリア】 大師河原1丁目の一部、江川1丁目の一部、江川2丁目、小島町、殿町1丁目、殿町2丁目、殿町3丁目、田町2丁目の一部、田町3丁目、浮島町</li> <li>・四谷小学校（四谷下町4-1）【対象エリア】 塩浜1丁目、塩浜2丁目、塩浜3丁目、塩浜4丁目、四谷下町、千鳥町、東扇島、扇島、夜光1丁目、夜光2丁目、夜光3丁目</li> <li>・桜本中学校（池上新町1-2-4）【対象エリア】 水江町、池上新町1丁目、池上新町2丁目、池上新町3丁目</li> <li>・東門前小学校（東門前3-4-6）【対象エリア】 大師河原1丁目の一部、中瀬1丁目、中瀬2丁目、中瀬3丁目、東門前3丁目、大師河原</li> </ul>	
商店街【1】 ※住所は町丁名のみ	
<ul style="list-style-type: none"> <li>・大師出来野商店会（出来野）</li> </ul>	
公園【32】	
<ul style="list-style-type: none"> <li>・多摩川緑地大師河原地区（大師河原地内）</li> <li>・多摩川緑地殿町地区（殿町1丁目地内）</li> <li>・浮島町公園（浮島町12-7）</li> <li>・入江崎公園（塩浜3-13-1）</li> <li>・江川こども公園（江川2-15）</li> <li>・江川はなみずき公園（江川2-10）</li> <li>・江川ふれあい公園（江川1-7）</li> <li>・北ノ崎公園（塩浜2-15-1）</li> <li>・小島新田公園（田町3-11-1）</li> <li>・塩浜町北公園（塩浜1-15）</li> <li>・塩浜町公園（塩浜1-4-1）</li> <li>・塩浜橋公園（塩浜2-7-12）</li> <li>・塩浜はなの木公園（塩浜1-16）</li> <li>・下河原公園（殿町3-24-1）</li> <li>・大師河原公園（大師河原1-3）</li> <li>・大師河原1丁目公園（大師河原1-1-2）</li> <li>・鷹取公園（塩浜4-9-1）</li> <li>・田町ふれあい公園（田町2-4）</li> <li>・出来野公園（日ノ出2-17-3）</li> <li>・出来野第1公園（出来野8-8）</li> <li>・殿町1丁目公園（殿町1-20-45）</li> <li>・殿町第1公園（殿町2-4-7）</li> <li>・殿町第2公園（殿町3-14-1ほか）</li> <li>・殿町第3公園（殿町3-1）</li> <li>・中浜公園（塩浜2-3-1）</li> <li>・日ノ出公園（日ノ出2-11-1）</li> <li>・小島新田緑道（田町3-8）</li> <li>・小島町緑地（小島町4）</li> <li>・塩浜緑地（塩浜4-14）</li> <li>・塩浜小緑地（塩浜3-29）</li> <li>・塩浜中公園（塩浜3-21-4）</li> <li>・殿町緑地（殿町3丁目地内）</li> </ul>	

## 地域活動

## 地域の縁側【0】

## 健康づくり・介護予防グループ【3】

## ・大師の里ふれあい喫茶

【場所】 ①日ノ出2-7-1（大師の里ふれあいルーム） 【内容】 健康に関する講話や運動、交流など  
②殿町1-20-15（殿町いこいの家）

## ・殿町パソコン教室

【場所】 殿町1-20-15（殿町いこいの家） 【内容】 Windowsのアプリケーションソフトの活用

## ・オレンジカフェぎんなん

【場所】 田町2-4（ミキ薬局川崎田町店） 【内容】 認知症等の介護者を対象にした家族会や集まり。交流、季節のイベント。

## 見守り活動【0】

## 子育てサロン・広場【2】

## ・川崎市住宅供給公社まま&amp;きっずひろば

【場所】 塩浜1-16-46（スターブル塩浜集会室） 【内容】 自由あそび、ミニイベントなど

## ・子育てサロン大師

【場所】 大師駅前1-1-5（プラザ大師） 【内容】 座談、交流、季節の行事、工作

## 母親クラブ・子育てサークル【0】

## その他活動【0】