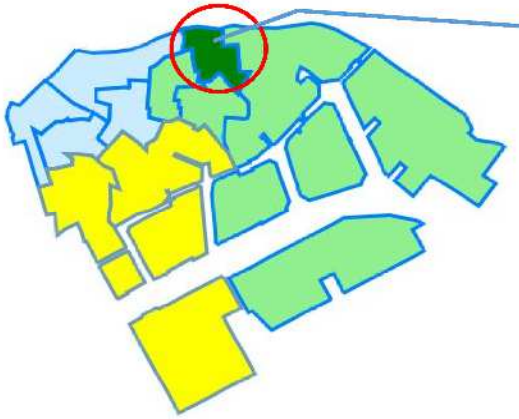


# 川崎区地区カルテ（大師第四地区）



対象地区		
昭和	大師公園	大師町
大師本町	中瀬	東門前



## 地区カルテとは

川崎区を10地区に分けて、人口等の統計データや地域資源、地域活動などをまとめたものです。地域課題を広く共有し、課題解決に向けた取組を進めるためのツールとしてご活用ください。

## 統計データ（人口・世帯数）

### 【年齢別人口】

	H31年		R4年		増減数	増減率
	人数	(比率)	人数	(比率)		
0～14歳	2,591	(14.7%)	2,284	(13.1%)	-307	-11.8%
4歳以下	687	(3.9%)	501	(2.9%)	-186	-27.1%
15～64歳	11,371	(64.7%)	11,585	(66.2%)	214	1.9%
65歳以上	3,617	(20.6%)	3,632	(20.8%)	15	0.4%
75歳以上	1,774	(10.1%)	1,861	(10.6%)	87	4.9%
全年齢	17,579	(100.0%)	17,501	(100.0%)	-78	-0.4%

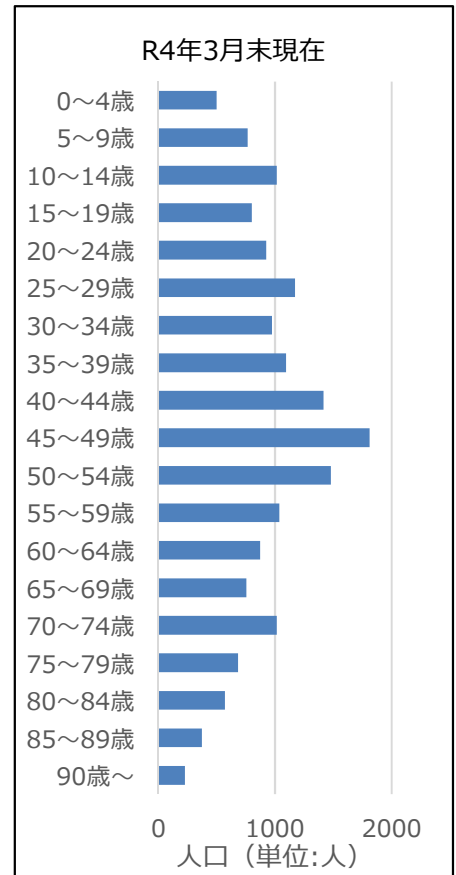
<資料：住民基本台帳（各年とも3月末現在の値）>

### 【世帯人員別世帯数（一般世帯）】

	H27年		R2年		増減数	増減率
	人数	(比率)	人数	(比率)		
1人世帯	3,205	(41.0%)	3,998	(47.0%)	793	24.7%
2人世帯	1,811	(23.2%)	1,890	(22.2%)	79	4.4%
3人以上	2,804	(35.9%)	2,618	(30.8%)	-186	-6.6%
総数	7,820	(100.0%)	8,506	(100.0%)	686	8.8%

<資料：平成27年・令和2年国勢調査>

### 【5歳刻み人口グラフ】



<資料：住民基本台帳>

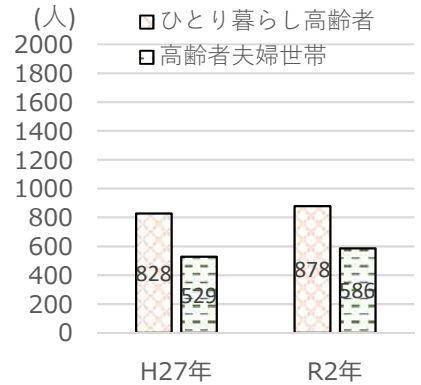
統計データ（高齢者・障害者・生活保護）

【ひとり暮らし高齢者・高齢者夫婦世帯数】

	H27年		R2年		増減数	増減率
	世帯数	(比率)	世帯数	(比率)		
ひとり暮らし高齢者	828	(100.0%)	878	(100.0%)	50	6.0%
男性	423	(51.1%)	444	(50.6%)	21	5.0%
女性	405	(48.9%)	434	(49.4%)	29	7.2%
高齢夫婦世帯※	529	—	586	—	57	10.8%

※夫65歳以上、妻60歳以上の世帯

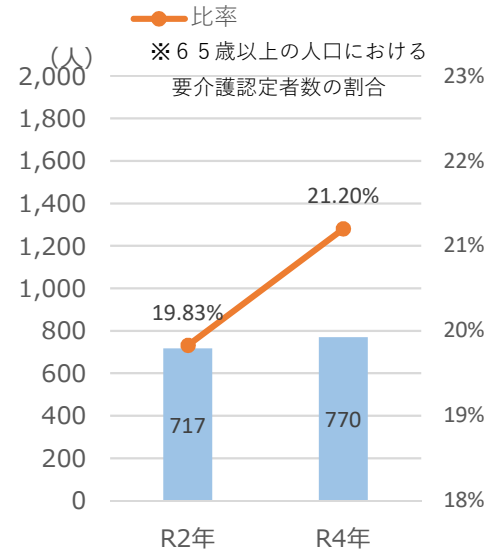
<資料：平成27年・令和2年国勢調査>



【要介護認定者数】

	R2年		R4年		増減数	増減率
	人数	(比率)	人数	(比率)		
65～69歳	27	(3.8%)	21	(2.7%)	-6	-22.2%
70～74歳	55	(7.7%)	59	(7.7%)	4	7.3%
75～79歳	114	(15.9%)	88	(11.4%)	-26	-22.8%
80～84歳	175	(24.4%)	202	(26.2%)	27	15.4%
85～89歳	190	(26.5%)	215	(27.9%)	25	13.2%
90歳～	156	(21.8%)	185	(24.0%)	29	18.6%
計	717	(100.0%)	770	(100.0%)	53	7.4%

<資料：介護保険情報>



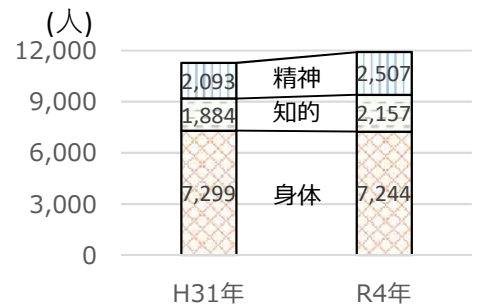
【障害者数】

(川崎区内)

	H31年	R4年	増減数	増減率
身体障害者	7,299	7,244	-55	-0.8%
知的障害者	1,884	2,157	273	14.5%
精神障害者	2,093	2,507	414	19.8%

※障害者手帳所持者の数

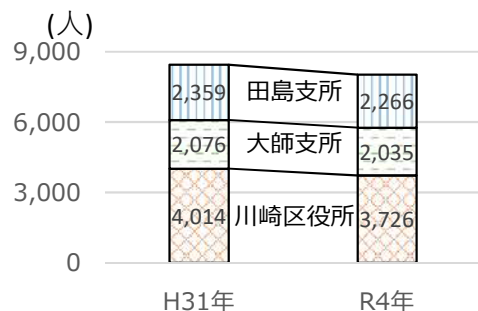
<各年とも3月末日>



【生活保護世帯数】

	H31年	R4年	増減数	増減率
川崎区役所	4,014	3,726	-288	-7.2%
大師支所	2,076	2,035	-41	-2.0%
田島支所	2,359	2,266	-93	-3.9%

<各年とも3月末日現在>

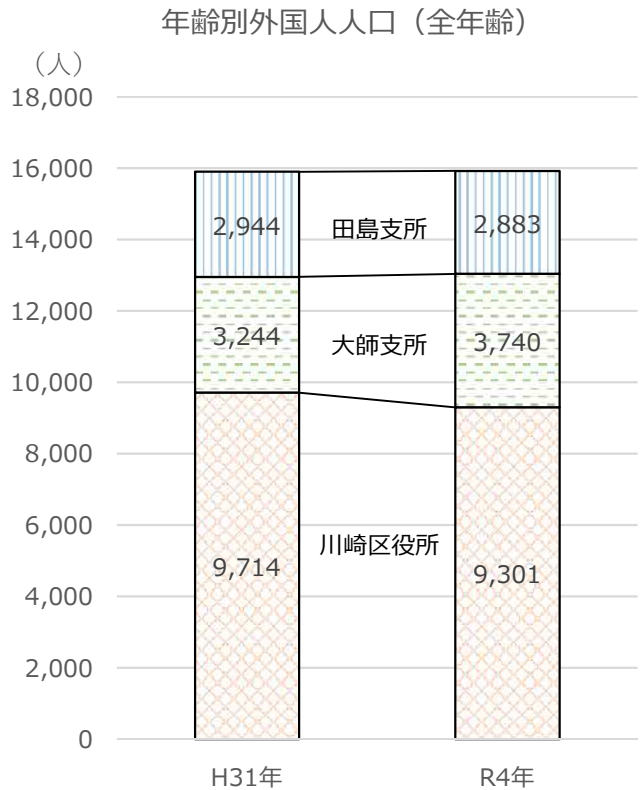


## 統計データ（外国人）

## 【年齢別外国人人口】

	年齢	H31年	R4年	増減数	増減率
		人数	人数		
川崎区役所	0～14歳	1,191	1,184	-7	-0.6%
	15～64歳	8,107	7,618	-489	-6.0%
	65歳以上	416	499	83	20.0%
	全年齢	9,714	9,301	-413	-4.3%
大師支所	0～14歳	352	428	76	21.6%
	15～64歳	2,652	3,045	393	14.8%
	65歳以上	240	267	27	11.3%
	全年齢	3,244	3,740	496	15.3%
田島支所	0～14歳	264	258	-6	-2.3%
	15～64歳	2,229	2,168	-61	-2.7%
	65歳以上	451	457	6	1.3%
	全年齢	2,944	2,883	-61	-2.1%

<資料：管区別年齢別外国人住民人口（3月末現在）>



## 【国籍地別人口 - 上位10か国】

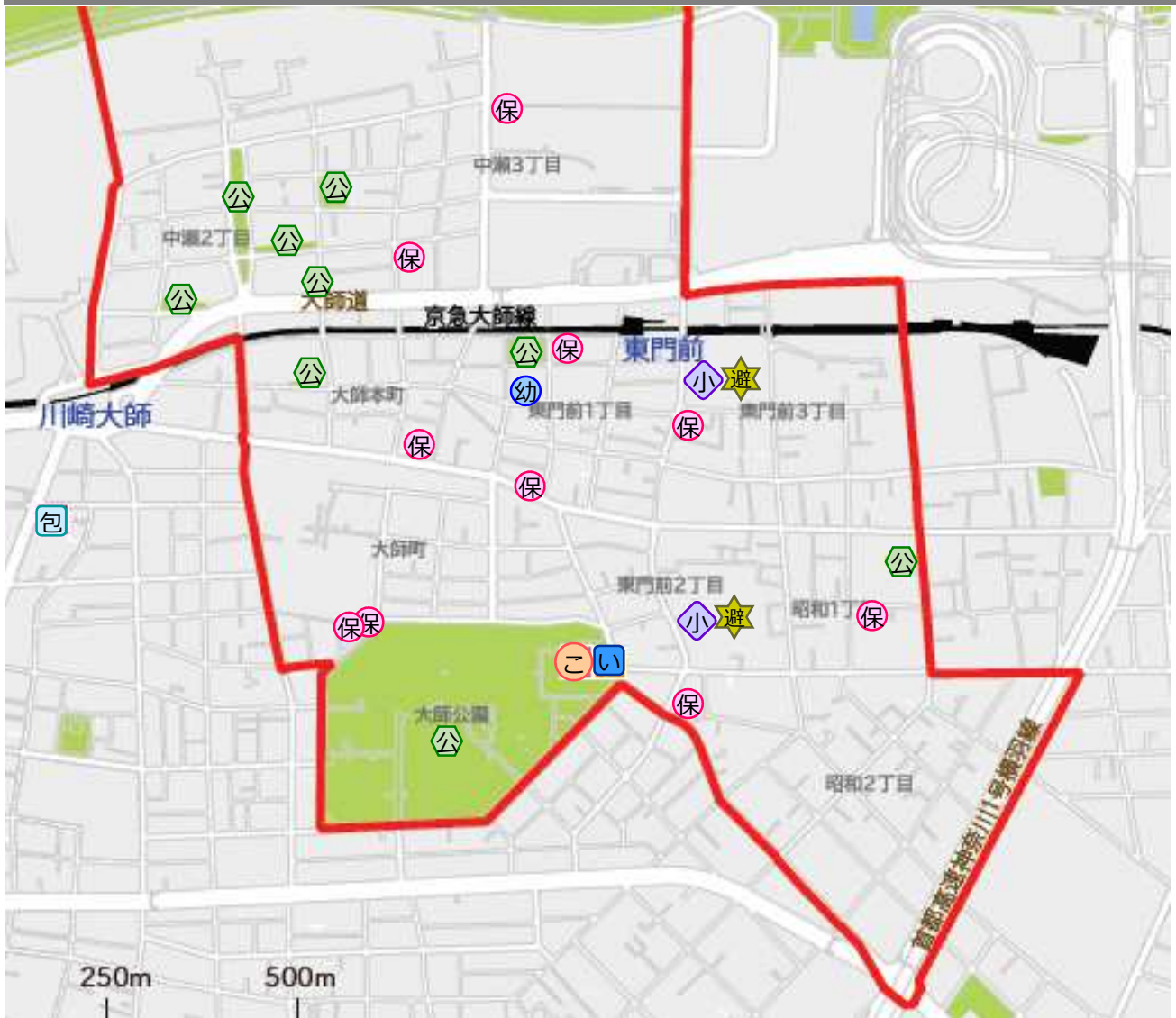
	川崎区役所		大師支所		田島支所	
	国名	人数	国名	人数	国名	人数
1	中国	4,184	中国	1,120	韓国	1,025
2	韓国	1,304	ベトナム	661	中国	524
3	ベトナム	990	韓国	626	フィリピン	474
4	フィリピン	843	フィリピン	515	ベトナム	272
5	インド	556	ブラジル	220	ブラジル	172
6	ネパール	405	ペルー	99	ペルー	105
7	台湾	156	ネパール	90	朝鮮	78
8	タイ	117	タイ	64	タイ	42
9	ブラジル	96	台湾	57	インドネシア	25
10	ペルー	90	インドネシア	47	ボリビア	22
	その他	560	その他	241	その他	144

<資料：市民文化局戸籍住民サービス課（令和4年3月末現在）>

地域団体

町内会 自治会 【8】	・大師本町町内会 ・大師町町内会 ・東門前1,2丁目町内会 ・東門前3丁目町内会 ・中瀬2丁目町内会 ・中瀬3丁目町内会 ・昭和町内会 ・ザクス自治会
自主防災組 織 【9】	・大師本町町内会 ・大師町町内会 ・東門前1,2丁目町内会 ・東門前3丁目町内会 ・中瀬2丁目町内会防災本部 ・中瀬3丁目町内会 ・昭和町内会 ・ザクス管理組合 ・フォレシウム管理組合
民生委員 児童委員	【委員数】17人 【欠員数】3人 【充足率】85%
子ども会 【2】	・中瀬3丁目 ・昭和
老人クラブ 【10】	・大師町第1寿会 ・大師町第2寿会 ・東門前第1東寿会 ・東門前第2東寿会 ・東門前3丁目第1朗友会 ・東門前3丁目第2朗友会 ・中瀬ヤヨイクラブ ・中瀬第一寿会 ・中瀬第二寿会 ・昭和福寿会

地域マップ



- |           |             |         |        |             |     |
|-----------|-------------|---------|--------|-------------|-----|
| 小学校       | 中学校         | 高等学校    | 特別支援学校 | 保育所         | 幼稚園 |
| こども文化センター | 地域子育て支援センター | 老人いこいの家 |        | 障害者相談支援センター |     |
| 高齢者入所施設   | 地域包括支援センター  | 病院      | 避難所    | 公園          |     |
| その他の支援機関  |             |         |        |             |     |

川崎区地区カルテ（大師第四地区）

地域資源

小学校【2】 中学校【0】 高等学校【0】 特別支援学校【0】	
<ul style="list-style-type: none"> <li>・東門前小学校（東門前3-4-6）【施設開放】 校庭、体育館、音楽室、特別活動室</li> <li>・大師小学校（東門前2-6-1）【施設開放】 校庭、体育館、多目的室</li> </ul>	
保育所【10】	
<ul style="list-style-type: none"> <li>・だるま国際こころ園（大師町3-13）</li> <li>・アスク東門前保育園（大師本町9-11 3F）</li> <li>・Gakkenほいくえん川崎大師（中瀬3-14-3）</li> <li>・中瀬新生保育園（中瀬3-20-16）</li> <li>・大師公園前ひのき保育園（昭和2-2-2）</li> <li>・なかよし保育園（東門前1-1-8）</li> <li>・東門前保育園（東門前1-8-2）</li> <li>・うさぎ保育室（東門前3-3-7 グラシエール102）</li> <li>・つめくさ保育園（昭和1-5-8）</li> <li>・かわさき大師オレンジ保育園（大師町3-13 3F）</li> </ul>	
幼稚園【1】	こども文化センター【1】
<ul style="list-style-type: none"> <li>・大師幼稚園（東門前1-4-9）</li> </ul>	<ul style="list-style-type: none"> <li>・大師こども文化センター（大師公園1-4）</li> </ul>
地域子育て支援センター【0】	高齢者入所施設【0】
地域包括支援センター【0】	障害者相談支援センター【0】
その他相談支援機関【0】	病院【0】
避難所【3】	
<ul style="list-style-type: none"> <li>・東門前小学校（東門前3-4-6）【対象エリア】 大師河原1丁目の一部、中瀬1丁目、中瀬2丁目、中瀬3丁目の一部、東門前3丁目、大師河原</li> <li>・大師小学校（東門前2-6-1）【対象エリア】 昭和1丁目、昭和2丁目、大師公園、大師町の一部、大師本町、東門前1丁目、東門前2丁目、中瀬3丁目の一部</li> <li>・川中島小学校（川中島2-4-19）【対象エリア】 川中島1丁目、川中島2丁目、大師駅前1丁目、大師駅前2丁目、大師町の一部</li> </ul>	
商店街【5】 ※住所は町丁名のみ	
<ul style="list-style-type: none"> <li>・川崎大師仲見世通会（大師町）</li> <li>・大師本通り商店会（東門前2丁目）</li> <li>・川崎市東門前駅通商店街振興組合（東門前1丁目）</li> <li>・大師銀座会（東門前2丁目）</li> <li>・大師銀座商店会（東門前3丁目）</li> </ul>	
公園【10】	
<ul style="list-style-type: none"> <li>・多摩川緑地中瀬地区（中瀬1丁目地内）</li> <li>・大師公園（大師公園1）</li> <li>・昭和北公園（昭和1-55）</li> <li>・大師本町公園（大師本町4）</li> <li>・中瀬2丁目公園（中瀬2-14-14）</li> <li>・中瀬公園（中瀬3-5-2）</li> <li>・中瀬第2公園（中瀬2-9-11）</li> <li>・中瀬つつじ公園（中瀬2-13）</li> <li>・東門前公園（東門前1-7-1）</li> <li>・中瀬緑地（中瀬2-8-1地先）</li> </ul>	

## 地域活動

## 地域の縁側【0】

## 健康づくり・介護予防グループ【11】

## ・しらゆりの会

【場所】 中瀬2-17-1(中瀬2丁目町内会館) 【内容】 茶話会

## ・しらゆりの会

【場所】 中瀬3-5-10（中瀬3丁目町内会館） 【内容】 茶話会

## ・川崎すこやか体操

【場所】 大師公園1-4（大師いこいの家） 【内容】 ほほえみ元気体操など

## ・中瀬しらゆりの会

【場所】 ①中瀬2-17-1（中瀬2丁目町内会館） 【内容】 体操、レクリエーション、カラオケなど  
②中瀬3-5-10（中瀬3丁目町内会館）

## ・大師ウォーキング

【場所】 大師公園1 【内容】 ウォーキング

## ・ほほえみ元気体操

【場所】 大師公園1-4（大師いこいの家） 【内容】 ほほえみ元気体操

## ・大師いこいの家 大師元気の会

【場所】 大師公園1-4（大師いこいの家） 【内容】 体操、レクリエーション

## ・大師昔を語る会

【場所】 川崎区東門前2-1-1(大師支所活動コーナー) 【内容】 対話

## ・小物づくりとおしゃべりの会

【場所】 大師公園1-4（大師いこいの家） 【内容】 対話、小物づくり

## ・いこい喫茶

【場所】 東門前1-16-13（東門前1,2丁目町内会館） 【内容】 レクリエーション、対話、認知症カフェ

## ・大師第4地区 ほほえみ元気体操

【場所】 大師公園1（大師公園噴水前） 【内容】 ほほえみ元気体操など

## 見守り活動【0】

## 子育てサロン・広場【0】

## 母親クラブ・子育てサークル【1】

## ・昭和町親子会

【場所】 情報なし 【内容】 情報なし

## その他活動【0】