

# インフルエンザ流行発生警報発令！

## ～川崎市内におけるインフルエンザ流行状況～

### 概要

本市で実施している感染症発生動向調査では、毎週、54施設のインフルエンザ定点医療機関から患者の発生状況を報告いただいております。

平成21年第44週の患者報告数が流行発生警報基準値（定点当たり30人）を超えたため、流行発生警報を発令いたします。今後もさらなる感染の拡大が危惧されますので、十分にご注意をお願いいたします。

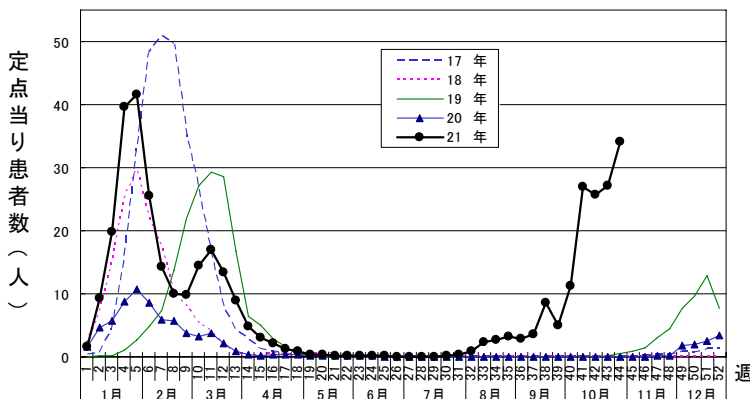
### 本市におけるインフルエンザ流行状況

本市の感染症発生動向調査における、インフルエンザの定点当たりの報告数の経過は以下のとおりです。第44週は患者報告数1,845人、定点当たり34.17人、年齢群別では5～9歳までが最も多く40%となり、9歳以下が全体の約52%を占めています。

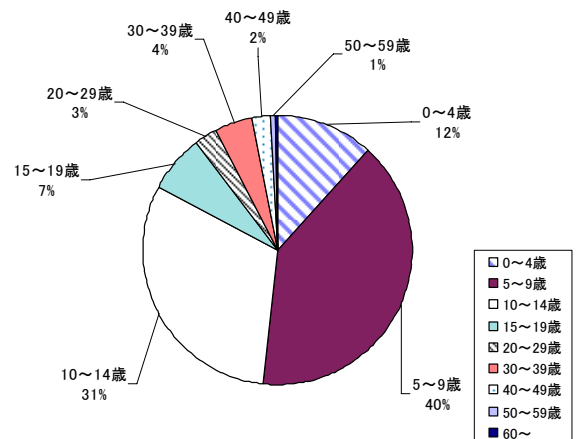
なお、第44週の推定患者数は20,600人です。

週	期間	患者報告数(人)	備考
第39週	9月21日～9月27日	4.94	
第40週	9月28日～10月4日	11.17	流行発生注意報発令
第41週	10月4日～10月11日	27.04	
第42週	10月12日～10月18日	25.78	
第43週	10月19日～10月25日	27.15	
第44週	10月26日～11月1日	34.17	流行発生警報発令

川崎市内におけるインフルエンザ患者報告数  
(平成17年から平成21年第44週までの流行状況)



第44週インフルエンザ年齢群別発生状況



### 《問合せ先》

川崎市健康福祉局健康安全室  
 新型インフルエンザ・防疫対策担当  
 電話200-2432