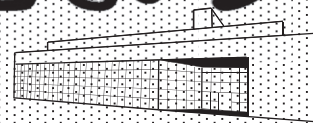


宮前市民館だより

第232号 令和3年(2021年)2月1日

発行：川崎市宮前市民館



生涯学習交流集会

地域での活動に興味がある方やこれから何か始めたい方、実際に活動をされている方のための交流イベントを開催します。

① コロナ禍の市民活動について（講演）

講師：かわさき市民活動センター 理事長 小倉 敬子 氏
参加者同士の意見交換・情報共有もできます。

オンラインでの
参加も可能です!!



② 市民自主学級・市民自主企画事業の活動報告

宮前市民館で今年度実施した成果を、各団体が発表します。
実際に取り組まれた方に直接お話を聞けるチャンスです!

今年度実施した
市民自主学級・
市民自主企画事業は
こちら

●市民自主学級●

・ボードゲームで楽しい輪を広げよう

毎回いくつかのボードゲームを体験しながら、ボードゲームを家族や知り合い、地域の方などとのコミュニケーション向上に役立てることを目的に企画しました(全7回)。

●市民自主企画事業●

・備災して子どもの命を守ろう

地域のお母さんたちが当事者目線で企画をした、小さい子連れの保護者でも気軽に参加できる防災講座。子どもの命を守る術を学ぶとともに、災害時に必要な横の繋がりをつくることを目的に実施しました(全4回)。

日時 3月13日 土曜日 14時～16時

場所 宮前市民館第4会議室

定員 来館15人／オンライン参加15人

費用 無料

申込 2月16日(火) 10時から直接、電話、ホームページで(先着順)

お申込み・お問い合わせは、特別に表記のない限り、宮前市民館(044-888-3911)となります。
また、特に記載のない限り、主催は川崎市教育委員会です。講師については敬称略としています。

※最新の開館情報については、ホームページ又はお電話でご確認ください。

宮前市民館

検索

川崎市ホームページ <https://www.city.kawasaki.jp>



市民エンパワーメント研修



スマホってどんなことができるの？ 入門編

スマートフォン（スマホ）を買ったけど…
 スマホは簡単に持ち歩くことができ、情報収集やコミュニケーションなどに使える便利なツールです。この講座では基本的な操作を中心に開催しますので、スマホを持っているけれど利用の仕方が解らないなどの悩みの解決に役立ててください。コロナ禍の現在、外出せずにスマホを使ってできる事や、新しい発見、自分のやりたいことが見つかるかもしれません。

日時 3月3日～3月17日（水）14時～16時、全3回
場所 宮前市民館
対象 おおむね40歳以上のスマートフォンをお持ちの方12人（LINEに対応しているスマホをお持ちの方）

回	月日	内容
1	3月3日	スマホの基本操作を知る
2	3月10日	スマホの活用について
3	3月17日	まとめ

※定員を超えた場合は、講座内容が重複する部分が多いため、令和2年11月から宮前市民館で開催された「まちとつながる・シニアのスマホ講座」を受講されていない方を優先させていただきます。

費用 無料
申込 2月19日（金）までに往復はがきにて宮前市民館へ（消印有効・定員を超えた場合抽選）
 ※往復はがきの往信用の裏面に下記の(1)～(4)をご記入ください。
 (1)お名前 (2)郵便番号・住所 (3)日中連絡のつく電話番号 (4)年齢（〇〇歳代で結構です）
 ※返信用の表面にご自身の 郵便番号、住所、氏名をご記入ください。

公開抽選 2月24日（水）午前10時～ 宮前市民館視聴覚室

講師 NPO法人シニアSOHO世田谷 山根明氏、佐藤弥子氏

※新型コロナウイルス感染症の流行状況によっては、変更または中止になる可能性があります
 ※講座でコミュニケーションアプリLINEを使うため、LINEに対応しているスマホをお持ちの方（ご自分のスマホにLINEを入れている、もしくは入れることができる方）が対象となります



宮前市民館をご利用の皆様へ ～ 感染予防対策のお願い ～



宮前市民館を利用する際は、以下の感染予防対策について、ご理解、ご協力いただけますようお願いいたします。

- ① 市民館を利用する前に、自宅にて検温していただき、発熱や体調に不安がある場合には施設の利用をお控えください。
- ② 入館に際しては、マスクを着用し、手指の消毒をお願いします。
- ③ 体調がすぐれない様子の方へ、お声をかけさせていただく場合があります。
- ④ 部屋の利用にあたっては、密集しないよう、人と人との間隔を1m以上（できるだけ2m）開けてください。
- ⑤ 利用時間中は30分に1回は窓、扉を開けて換気を行ってください。



令和3年度の事前受付が始まります

- **グループ室** グループ室は、地域の学習グループや団体が、グループ運営のための会議や打ち合わせのために、無料で利用できます。講師を呼んでの学習活動や、グループの活動自体には利用できません。通常定員は17人です。感染予防対策をしてお使いください。
ご利用には事前登録（年度ごと）が必要となります。
3月1日（月）から令和3年度の登録受付を行います。6月からの利用にあたっては、新しい登録番号が必要となります。
- **児童室の単独利用(無料)** 児童室は、自主的な保育活動（非営利）を行っている団体・グループが、その活動自体のために親子で児童室を利用する場合のみ、他の会議室等を利用しなくても利用することができます。通常定員は20人です。また、現在おもちゃは撤去してあります。感染予防対策をしてお使いください。
単独で利用するためには、ふれあいネットの登録、児童室の単独利用の登録、規約、名簿の提出が必要です。
3月1日（月）から令和3年度の登録受付を行います。
- **「引き出し」の利用** 3階の事務所横に、事務用品等を保管できるレターケースがあります。市民館の施設を定期的に学習に利用している10人以上の非営利団体・グループが利用できます。
令和3年度の登録受付は3月1日（月）から3月31日（水）です。
募集は40団体です。応募多数の場合は抽選となります。
4階倉庫や料理室の棚を利用している場合は、4月1日以降に「引き出し」が空いている場合のみ重複して申し込みます。
- **サークルカード** 市民館の受付カウンターで、市民館を利用される団体・グループの活動内容や、メンバー募集についての情報を常設しています。ご希望の場合は市民館HPにも情報を掲載できます。みなさんのグループも情報を載せませんか？

シニアの社会参加支援事業

オンライン交流実践講座

ZOOMミーティング
を開催しよう

コミュニケーションツールとして定評のあるZOOMを使つての交流を体験します。

日時 2月24日～3月10日 水曜日 10時～12時 3回

場所 宮前市民館

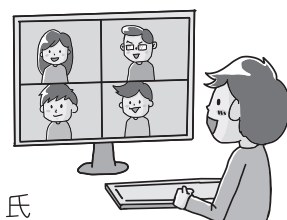
対象 概ね50歳以上でノートパソコン（Windows10又はマック）を持参できる方 12人

講師 特定非営利活動法人NPO福祉支援ゆうやけネット理事長 程田 和義 氏

申込 2月1日（月）～15日（月）までホームページにて受付。応募者多数の場合は抽選。

※15日までに定数に満たない場合は16日（火）の10時以降先着順で電話・来館で受付します。

※新型コロナウイルス感染症の流行状況によっては、変更または中止になる可能性があります。



優良PTA受賞

PTA本来の目的・性格に照らし、優良な実績をあげているPTAを選定して表彰を行う優良PTA表彰。

今年度、宮前区から

平小学校が神奈川県教育委員会表彰

南野川小学校が文部科学大臣表彰

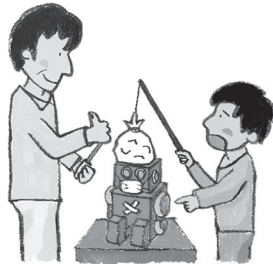
を受賞しました♪

おめでとうございます！！

おもちゃ
なおします

おもちゃ病院

お子さんや保護者の目の前で、作業の様子を見てもらいながら、ボランティアが壊れたおもちゃの修理をします。



日時 偶数月の第4日曜日（8月のみ第5日曜日）
13時～16時

菅生分館では、原則奇数月の第2日曜日に実施。

詳細は菅生分館へお問い合わせください。

場所 宮前市民館

対象 子どもが遊ぶおもちゃで電池やゼンマイ、手で動くもの
電子ゲームや布製品など対象外のおもちゃもあります。

詳細は、市民館へお問合せください。

当日おもちゃを会場へお持ちになり、修理の様子をご覧になれる方。

費用 原則無料。ただし部品代など実費は負担していただきます。

申込 電話で事前に宮前市民館までお申し込みください。（先着順）

☆宮前市民館ギャラリー☆

展示期間	催し物	団体名
2月5日～ 2月10日	多摩支部 写真展	全日本写真連盟 多摩支部
2月12日～ 2月17日 2月15日は休館日	日曜アトリエ展	日曜アトリエ
2月19日～ 2月24日	第8回みのり会 合同作品展	社会福祉法人 みのり会
2月26日～ 3月3日	第15回フォトコンテスト	宮前区役所地域 振興課
3月5日～ 3月10日	宮前みずえ会 作品展	宮前みずえ会
3月19日～ 3月24日	宮前パステル会 作品展	宮前パステル会



宮前市民館・宮前図書館 開館についてのお知らせ

<両館共通> 休館日

2月15日（月） 3月15日（月）

●市民館の開館時間 9時～21時

●図書館の開館時間

月曜日～金曜日 9時半～19時

土、日曜日及び祝休日 9時半～17時

講座などのお申込み・お問合せ

宮前市民館（宮前区役所生涯学習支援課）
〒216-0006 川崎市宮前区宮前平2-20-4
電話 044-888-3911
FAX 044-856-1436
E-mail 88miyasi@city.kawasaki.jp
宮前市民館ホームページはこちら



※新型コロナウイルスの影響を考慮し、流行状況によっては掲載内容に変更がある可能性があります。
※最新の開館情報については、ホームページ又はお電話でご確認ください。