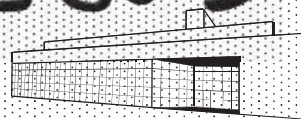


宮前市民館だより

第233号 令和3年(2021年)4月1日

発行：川崎市宮前市民館



新型コロナウイルスワクチン接種会場設置に伴う貸館の一部停止について

宮前市民館では、令和3年3月22日から令和4年3月31日（予定）まで、次の会議室等がワクチンの接種会場となるためご利用できません。

第3会議室、第4会議室、実習室、料理室、児童室

（上記以外の会議室等は通常通り使用できます。）

皆様にはご不便をお掛けしますが、ご理解とご協力をお願いします。

ボランティア



夏休み子どもあそびランド2021 企画委員募集!

夏休み子どもあそびランドは、地域の皆さんが「あそび」を通じて交流する、宮前市民館の一大イベント！
今年は8月21日(土)～22日(日)に開催します。市民館と一緒にこのイベントを企画運営してみませんか？
※今回は企画運営委員の募集です。イベント当日ボランティアの募集は別途行います。

申込 随時、直接か電話で。

ボランティア

みやまえ子育てフェスタ2021 メンバー大募集

みやまえ子育てフェスタは乳幼児を持つママ・パパへの情報発信と、子育てに関わる地域の団体との出会いと交流の場として毎年開催しています。

今年は10月23日(土)に開催を予定しています。20回目という節目の年になります。

このイベントの企画や当日の運営を一緒にして下さるメンバーを大募集します！企画会議は月1～2回程度です。（ご都合のよい日程の参加だけでもOK）

毎年、子育て中の方が企画の段階から参加して、楽しみながらわいわい活動しています。

お友達づくりや子育てに関する情報を得るととてもいい機会にもなりますよ。

あなたも一緒にイベントを盛り上げてみませんか？

オンラインやいろいろな形での参加を検討しています。まずはお気軽にお問い合わせください。

第1回企画会議日程 5月14日(金)10時～ 宮前市民館にて。

お申込み・お問い合わせは、特別に表記のない限り、宮前市民館（044-888-3911）となります。
また、特に記載のない限り、主催は川崎市教育委員会です。講師については敬称略としています。

※最新の開館情報については、ホームページ又はお電話でご確認ください。

宮前市民館

検索

川崎市ホームページ <https://www.city.kawasaki.jp>



シニアの社会
参加支援事業**シニア、学級新聞を作る**

コロナ禍で人と会うことが少なくなっています。気軽に、集まったりおしゃべり出来ない中、文章を書くことで、地域でつながってみませんか。地域活動のお試し体験をしながら、それらを題材に、楽しみながら文章を書いてみましょう。書いた文章を持ち寄れば、小中学校の時のような学級新聞が出来るはずですよ！コロナ後を目指して、少しずつ動き出してみませんか。

日時 5月19日（水）～7月21日（水）14時～16時

場所 宮前市民館 他

対象 パソコン等でメールを送ることが出来るおおむね50歳以上の方12人

費用 保険に関わる費用・材料費として200円、まち歩き交通費は実費になります。

申込 4月15日 10時から宮前市民館へ直接、電話、ホームページで。（先着順）

※新型コロナウイルス感染症の感染拡大状況により、内容及び開催場所等が変更になる場合があります。

回	月日	内容	講師
1	5月19日	文章を書いて認知機能を上げよう	理学療法士 結城 俊也
2	5月26日	分かりやすい文章を書くための基本	元・太郎次郎社代表取締役 友兼 清治
3	6月2日	[体験] 声を鍛えて健康になろう	脳活音読インストラクター 井上 香
4	6月9日	[体験] 宮前区の歴史を学ぶ	宮前の歴史を学ぶ会 小川 清
5	6月16日	写真で見る宮前区の魅力 今までの文章の振り返り	宮前区まちづくり協議会 フォトコンテスト部会 永井 幸 職 員
6	6月23日	[体験] 宮前のまちを歩こう ～菅生地区	宮前の歴史を学ぶ会 小川 清
7	6月30日	[体験] 宮前のまちを歩こう ～宮前地区	宮前の歴史を学ぶ会 小川 清
8	7月7日	[体験] 練功十八法で身体を整える	日中練功十八法友好協会 中村 里子
9	7月14日	[体験] 地域で関わる避難所設営	危機管理室職員
10	7月21日	書いた文章を振り返ってみる	元・太郎次郎社代表取締役 友兼 清治 川崎創造プロジェクト 石渡 一美

ボランティア**家庭・地域教育学級「宮前親子学級」****企画委員募集**

子どもの自ら育つ力を信じ見守る子育ての大切さを学び、地域でつながっていく事の
意味を考える、宮前親子学級の企画委員を募集します。

月2回程度の企画委員会を行い、9月から毎週木曜日、全15回の講座を開催予定です。

毎年、子育て中のお母さん達が参加し、楽しみながら企画、運営しています。

興味のある方には、学級の趣旨や内容についてご説明します。

お気軽にご連絡ください。



「みやまえウインズ」参加者募集

「みやまえウインズ」は知的障がいのある方と、サポートするボランティア、市民館がともに作り上げていく集まり。

工作、レクリエーションなど様々な活動を、みんなで話し合いながら決めていきます。どんな活動になるかは集まったメンバー次第。

さあ、今年はどのようなメンバーでどのような活動になるのでしょうか。

ぜひ参加してみてください、そこにはきっと心地よい「風」が吹いていますよ。

日時 5月9日(日)～令和4年3月13日(日) 全10回 10時～15時

※原則毎月第2日曜日(4、8月はお休み)

場所 宮前市民館ほか

対象 18歳以上の市内在住・在勤の知的障がいのある方で、市民館や集合場所まで1人で来ることができ、仲間と協力して集団での活動ができる方25人

※同時に宮前区以外の障がい者社会参加学習活動に参加することはできません。

※活動は、参加者の社会参加や交流を目的としています。職員やボランティアは専門的な資格を持っているものではなく、介助等を行えません。基本的な身の回りのことをご自分で行える方が対象です。

費用 保険代、通信費、活動費として前期(5月)と後期(11月)にそれぞれ5,000円を収集します。

※活動日の飲み物・昼食代等は実費となります。

申込 事前に電話連絡の上、4月6日～4月16日の間に参加者本人と保護者で、市民館へお越し下さい。来館時に簡単な面接を行い、申込用紙を記入していただきます。

抽選 応募多数の場合は4月21日10時から、宮前市民館2階グループ室で公開抽選を行います。抽選結果は、応募者全員に郵送で連絡します。

※新型コロナウイルス感染症の感染拡大防止のため、事業実施及び申込等に変更がある場合があります。ご不明な点は市民館までお問い合わせ下さい。

ボランティア

「みやまえウインズ」サポーター(支援ボランティア)も募集中!!

みやまえウインズのメンバーと一緒に、楽しく交流しながら活動をしてくれる方を募集中!

現在、様々な年代の方がサポーターとして参加しています。

毎回参加できなくても、途中までの参加でも大丈夫です。見学も可能です。

交通費程度のボランティア謝礼をお支払いします。

●活動日 毎月第2日曜日(4月、8月は除く。)全10回 10時～15時

第1回 5月9日(日)10時～15時(予定)

●申込 電話または直接来館。随時受付。

サポーターといっても手取り足取りサポートするのではなく、グループで楽しむ「きっかけ」を作ることが心がけています。

私も一員としてメンバーと一緒に楽しんでいます。



あるサポーターの声

おもちゃ
なおします

おもちゃ病院

お子さんや保護者の目の前で、作業の様子を見てもらいながら、ボランティアが壊れたおもちゃの修理をします。



日時 偶数月の第4日曜日
(今年度は8月のみ第5日曜日)13時～16時
菅生分館では、原則奇数月の第2日曜日に実施。詳細は菅生分館へお問い合わせください。

場所 宮前市民館

対象 子どもが遊ぶおもちゃで電池やゼンマイ、手で動くもの

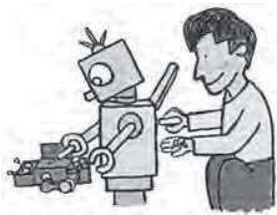
電子ゲームや布製品など対象外のおもちゃもあります。詳細は、市民館へお問合せください。

当日おもちゃを会場へお持ちになり、修理の様子をご覧になれる方。

費用 原則無料。ただし部品代など実費は負担していただきます。

申込 電話でご希望の時間を聞きます。(先着順)

おもちゃドクター インターン募集



ボランティアグループ「菅生おもちゃドクターの会」の仲間として、一緒におもちゃ病院の活動に加わって下さる

方を募集中。特別な知識や技能は不要ですので、興味のある方は市民館までご連絡ください。

● 活動日時

宮前市民館：偶数月の第4日曜日
(今年度は8月のみ第5日曜日)
菅生分館：奇数月の第2日曜日
13時～16時

☆宮前市民館ギャラリー☆

展示期間	催し物	団体名
4月9日～ 4月14日	アトリエどんぐり ナザレ美術 2021作品展	アトリエどんぐり
4月30日～ 5月2日	糸書道会作品展	糸書道会

宮前市民館・宮前図書館
開館についてのお知らせ

<両館共通> 休館日

4月19日(月)

● 市民館の開館時間

9時～21時

● 図書館の開館時間

月曜日～金曜日 9時半～19時

土、日曜日及び祝休日 9時半～17時

講座などのお申込み・お問合せ

宮前市民館(宮前区役所生涯学習支援課)

〒216-0006 川崎市宮前区宮前平2-20-4

電話 044-888-3911

FAX 044-856-1436

E-mail 88miyasi@city.kawasaki.jp

宮前市民館ホームページはこちら



※新型コロナウイルスの影響を考慮し、流行状況によっては掲載内容に変更がある可能性があります。
※最新の開館情報については、ホームページ又はお電話でご確認ください。

次回の発行は5月1日です