

宮前 2月号 市民館だより

発行：川崎市宮前市民館／第 253 号 令和 6 (2024) 年 2 月 1 日

宮前市民館は、社会教育法に基づき、市民の皆さんの自主的な学習・文化活動を支援する川崎市の生涯学習施設です。各種講座の開催や、会議室の貸出などを行っています。

申込・
問い合わせ
宮前市民館
電話 044-888-3911
FAX 044-856-1436
〒216-0006 川崎市宮前区宮前平 2-20-4
ホームページは
又は E-mail: 88miyasi@city.kawasaki.jp

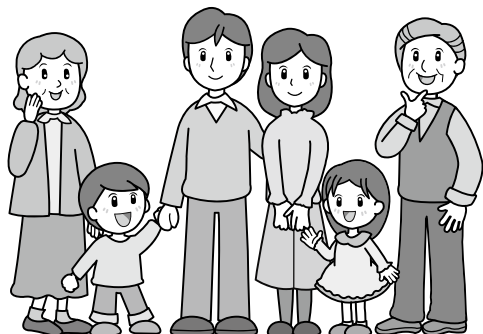


今号のご紹介内容です。詳しくは各ページまたは二次元コード！

生涯学習交流集会

2 ページ

● 3月9日(土) 13時半
どなたでも



申込不要

スマホ相談会

2 ページ

● 3月7日(木)
13時半～



申込 2月15日(木)～

令和6年度事前受付

3 ページ

グループ室、児童室の無料利用登録など
グループ・団体向け



受付 3月1日(金)～

宮前市民館の会議室を 使ってみませんか？

4 ページ

大ホール、さまざまな大きさの会議室、
料理室、和室、体育室、実習室、
視聴覚室などがあります。

内部の360° ビュー画像が
ホームページから見られます！



ギャラリー

宮前市民館メールマガジン登録方法：

- ① 「t-kawasaki@sg-p.jp」 に空メールを送信
- ② 返信されたメールに記載された URL をクリック
- ③ 利用規約確認後、「宮前市民館メールマガジン」を選択→登録情報を入力→「登録ボタン」をクリック

生涯学習交流集会

（菅生分館と合同！）

地域での活動に興味がある方やこれから何か始めたい方、実際に活動をされている方のための交流イベントを開催します。（入退場自由）

①これからの市民活動について（講演）

講師：かわさき市民活動センター 理事長 小倉 敬子
参加者同士の意見交換・情報共有もできます！

②市民自主学級・市民自主企画事業の活動報告

今年度宮前市民館・菅生分館で実施した成果を、各団体が発表します。実際に取り組まれた方に直接お話を聞けるチャンスです！

日時 3月9日（土）13時半～15時半

会場 宮前市民館 第4会議室

定員 20名

費用 無料

申込 不要、直接会場へお越しください。

今年度実施した市民自主学級・市民自主企画事業はこちら

■市民自主学級

宮前を知ろう歩こう楽しもう

宮前区を中心とした地域の文化や歴史を知り、郷土愛を育てるとともに、ウォーキングの体験を通して健康増進を図り、受講者同士の交流で地域づくりができる人材を育成することを狙って開催しました。（宮前市民館、全6回）



■市民自主企画事業

長崎被爆体験を聞いて平和を考える

被爆体験者の講演を直接聞くことで、核兵器の危険を認識し、若い世代とともに平和について考える機会をもち、核廃絶への道や平和への尊さを継承していくことを目的に開催しました。（宮前市民館、全1回）



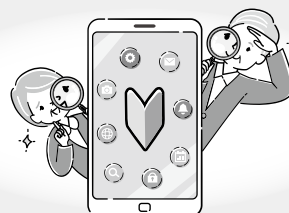
Let's Enjoy Your Song

誰もが口ずさんだ歌をテーマ別に分け、参加者全員で歌い、講師からその歌の背景にあるエピソード・秘話などを学びます。また歌唱を通して参加者同士の交流を図り、積極的な社会参加につながる事を目的として開催しました。（全6回）

誰でもわかるスマホ教室

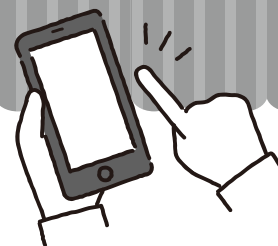
スマホは人と人をつなぐコミュニケーションや情報を得るための重要なツールになってきていることから、初心者向けに基本的な操作方法を学ぶ講座を開催しました。

（菅生分館、全3回）



ボランティアによる 無料

スマホ相談会



地域のボランティア（スマホ宮前）が、
スマホの基本操作、LINE、カメラなどの相談に乗ります!!

- 日時** 3月7日(木)
①13時半～14時 ②14時10分～14時40分 ③14時50分～15時20分 (各回8人)
- 会場** 宮前市民館 第4会議室
- 費用** 無料
- 申込** 2月15日(木) 10時から電話 044-888-3911で。[先着順]
申込時に、お名前・年代・連絡先・相談内容・スマホの種類、
形式を伝えてください。



令和6年度の事前受付が始まります

● グループ室

グループ室は、地域の学習グループや団体が、グループ運営のための会議や打ち合わせのために、無料で利用できます。講師を呼んでの学習活動や、グループの活動自体には利用できません。定員は17人です。ご利用には事前登録（年度ごと）が必要となります。3月1日(金)から令和6年度の登録受付を行います。6月からの利用にあたっては、新しい登録番号が必要となります。

● 児童室の単独利用（無料）

児童室は、自主的な保育活動（非営利）を行っている団体・グループが、その活動自体のために親子で児童室を利用する場合のみ、他の会議室等を利用しなくても利用することができます。定員は20人です。

単独で利用するためには、ふれあいネットの登録、児童室の単独利用の登録、規約、名簿の提出が必要です。

3月1日(金)から令和6年度の登録受付を行います。

● 「引き出し」の利用

3階の事務所横に、事務用品等を保管できるレターケースがあります。市民館の施設を定期的に学習に利用している10人以上の非営利団体・グループが利用できます。

令和6年度の登録受付は3月1日(金)から3月31日(日)です。

募集は40団体です。応募多数の場合は抽選となります。

4階倉庫や料理室の棚を利用している場合は、4月1日以降に「引き出し」が空いている場合のみ重複して申し込めます。

● サークルカード

市民館の受付カウンターで、市民館を利用される団体・グループの活動内容や、メンバー募集についての情報を常設しています。

ご希望の場合は市民館HPにも情報を掲載できます。みなさんのグループも情報を載せませんか？



宮前市民館の会議室を 使ってみませんか？

たとえば、料理室の場合…

お友達同士と一緒に料理したり、
食べたりできます！



使用料の一例 ～料理室の場合～

(カッコ内は、土・日・祝休日料金)

- 午前（午前9時～正午） 2,120円 (2,544円)
- 午後（午後1時～午後5時） 2,680円 (3,216円)
- 夜間（午後5時半～午後9時） 3,470円 (4,164円)



詳しくはこちら

※お申込みには、ふれあいネットへの登録が必要になります。
※定員40人

宮前市民館ギャラリー

展示期間	催し物	団体名
2月2日～ 2月7日	「めぐみちゃんと 家族のメッセージ」 写真展	市民文化局人権・ 男女共同参画室
2月8日～ 2月14日	多摩支部写真展	全日本写真連盟 多摩支部
3月2日～ 3月5日	アートスタジオ みやまえ展	アートスタジオ みやまえ
3月9日～ 3月10日	川崎北高校写真部 写真展	川崎北高校写真部
3月16日～ 3月17日	みんなで作ろう作品展 ～若者たちの 未来への一歩～	宮前市民館
3月22日～ 3月24日	和の書装展	着物リメイクサークル

宮前市民館・宮前図書館 開館についてのお知らせ

●両館共通

休館日… 2月19日(月)、3月18日(月)

●市民館の開館時間

9時～21時

●図書館の開館時間

月曜日～金曜日 9時半～19時

土、日曜日及び祝休日 9時半～17時

※最新の開館情報については、ホームページ又は
お電話にてご確認ください。

宮前市民館（宮前区役所生涯学習支援課）
〒216-0006 川崎市宮前区宮前平2-20-4
電話 044-888-3911
FAX 044-856-1436
E-mail 88miyasi@city.kawasaki.jp
宮前市民館ホームページはこちら

