

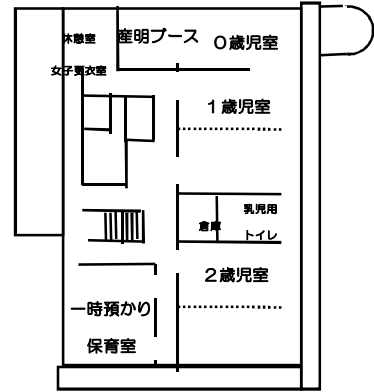
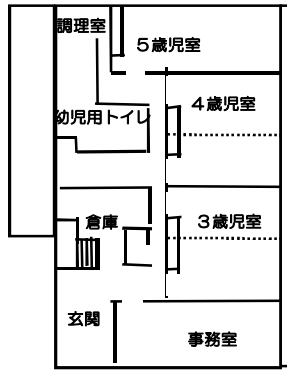
令和5年度【宮前区】認可保育所等 情報提供シート

施設名	認可保育所(公立)	所在地	〒 216-0005 宮前 区
	土橋保育園		土橋2丁目14-1
			TEL: 044-855-2877
			FAX: 044-855-2877
設置主体	川崎市	開設年月日	1979年 2月 1日

交通手段

東急田園都市線「宮前平」・「鷺沼」徒歩15分

外観写真・園庭写真・見取り図など



施設の運営方針、保育の特徴

地図二次元コード

園目標「元気に遊ぶ子ども」

- \* 自分に自信のもてる子ども
- \* 自分を大切に、友達も大切にできる子ども
- \* 自分で考え、行動できる子ども

大事にしていること

- \* 子どもにとって…一人一人に寄り添い、安心して楽しく生活できる保育園
- \* 保護者にとって…安心して子どもを預け、子育ての喜びを共感できる保育園
- \* 地域にとって…子育て家庭を支援し、地域に根差した保育園



【施設構造等】

構造・規模	3階建内1・2階		築年月	令和 5年 10月
建物面積	959 m <sup>2</sup>	園庭	■ あり ( 474 m <sup>2</sup> ) □ なし	
		代替公園	公園	
送迎スペース	駐車場	□あり(台)・■なし	自転車	■あり(台)・□なし
	ベビーカー置き場	■あり・□なし		

【定員・開所日時・職員数】

受入年齢	0歳児 ~ 5歳児 ※0歳児は 産休明け 生後43日から						
	0歳児	1歳児	2歳児	3歳児	4歳児	5歳児	合計
定員	9人	16人	20人	25人	25人	25人	120人
縦割り保育の実施	□あり・■なし						

開所時間	開園時間	保育標準時間	保育短時間(コアタイム)	
	平日	7:00 ~ 20:00	7:30 ~ 18:30	8:30 ~ 16:30
	土曜日	7:00 ~ 20:00	7:30 ~ 18:30	8:30 ~ 16:30
休園日設定	■ あり( 年始(1月1日~1月3日) ) □ なし			

※各種保育サービスの実施(詳細は応相談)

⇒ ■ 一時保育 □ 休日保育 ■ その他 (年末保育(要事前予約))

職員数	施設長	保育士	保育補助	看護師	調理員	栄養士	事務	その他
	1人	26人	人	1人	1人	3人	0人	1人

~ 裏面もご覧ください ~

【保育料】

川崎市保育料金額表による(世帯の市民税所得割相当額によって算定)

【延長保育】

延長保育時間	7:00~7:30	延長料金(月登録)	30分毎に月額1,000円
	18:30~20:00	延長料金(スポット)	分毎に 円
補食の提供 (夕方のみ)	■ あり ・ □ なし	補食代	月額1,500円
		補食代(スポット)	円/日
延長保育に関する補足事項			

【給食】

食事代(3~5歳児クラス)	5,500 円 ( ■ 主食代 ・ ■ 副食代 )		
献立表の有無	あり( □ 週ごと ・ ■ 月ごと )	提供方法	■ 掲示 ・ ■ 配付
アレルギー対応	あり:詳細は園にお問い合わせください。		

【保育料・食事代以外の費用・保護者が用意する持ち物】

昼寝用布団	園で用意	家庭から持ち込む寝具類	敷布団シート・毛布カバー・バスタオル
おむつの用意	持ち込み	おむつの処理	園で廃棄
【必須】			
保護者が購入するもの・料金	特になし		
【任意】			
保護者が購入するもの・料金			
持ち物等に関する補足事項			

【主な行事】保護者参加の行事は★印

春(4月~6月)	夏(7月~9月)	秋(10月~12月)	冬(1月~3月)
★保育内容説明会	つつちフェスティバル	★運動会(幼児)	大きくなったねお祝い会
遠足(4,5歳児)		遠足(3~5歳児)	★卒園式
★親子で遊ぼう会(乳児)		★親子ハッピーデー(幼児)	お別れ遠足(5歳児)

【園との懇談会・保護者会】

園との懇談会	■ あり ・ □ なし	開催頻度	年2回
保護者会	■ あり ・ □ なし	開催頻度	随時
			会費
			年2,400円

【セキュリティ対策】

門扉オートロック・玄関オートロック・防犯カメラ・保護者はIDカード装着

【その他、重要なお知らせ】 特に保護者の方に伝えておきたいこと

- ・令和5年度10月、宮前区保育・子育て総合支援センター内、土橋保育園として移転しました。3階には地域子育て支援センターつつちはし・宮前区保育総合支援担当があります。
- ・10月より、一時預かり事業を開始しました。
- ・原則として車での送迎は禁止です。

このシートは、令和5年8月1日に、施設で記入したものを情報提供しています。

シート作成 責任者	職種	氏名	問合せ先 電話番号
	園長	新井 恵美	044-855-2877
ホームページ	<a href="https://www.city.kawasaki.jp/miyamae/page/0000123103.html">https://www.city.kawasaki.jp/miyamae/page/0000123103.html</a>		

