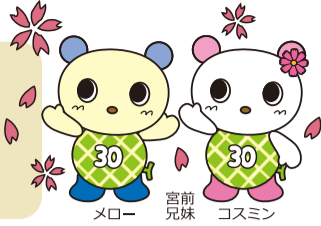


宮前区統計データ  
(平成30年3月1日現在)

人口 23万290人  
世帯数 9万8,268世帯



人が好き 緑が好き まちが好き

みやまえ



宮前区  
シンボルマーク



区の木「サクラ」  
区の花「コスモス」

2018(平成30)年 4月1日 発行

【総合案内】 ☎856-3113

4 月号

かわさき市政だより宮前区版 ●発行:宮前区役所 〒216-8570 宮前区宮前平2-20-5 ●編集:宮前区役所企画課(☎856-3133 FAX)856-3119)

# 自転車も のれば車の なかまいり

区内では、29年の交通事故の発生件数・死者数・負傷者のいずれも前年より増加し、特に自転車の事故が約4割も増加しています。もう1度、交通ルールやマナーを再確認して新生活のスタートをきりましょう。

☎区役所危機管理担当(地域安全) ☎856-3137 FAX856-3119

## ◇ヘルメットをかぶって自己(事故)防衛!

「自分は大丈夫」と思っていませんか。自転車事故で亡くなった人の多くが頭部を損傷しています。

## ◇夕方・夜間は反射材

事故防止のため、歩行者も自転車に乗る人も、反射材付きのアクセサリーやタスキ、靴に貼るシールなどを活用しましょう。

## ◇子どもの安全は、家庭・地域・ドライバーから

### ◎子どもは飛び出します

小学生の歩行中の事故の約3割は飛び出しです。車や自転車の運転手は気持ちのゆとりをもって、安全運転をお願いします。

### ◎子どもの目線で

家族で通学路や遊びに行くコースを歩き、危険な箇所では「ここで止まろうね」と声を掛けてあげてください。いつも慣れた場所だからこそ飛び出し事故に遭うケースが多いのです。

### ◎大人がお手本

子どもたちが一番影響を受けるのは、家族など身近な人の日常の姿です。

## 地域での取り組み

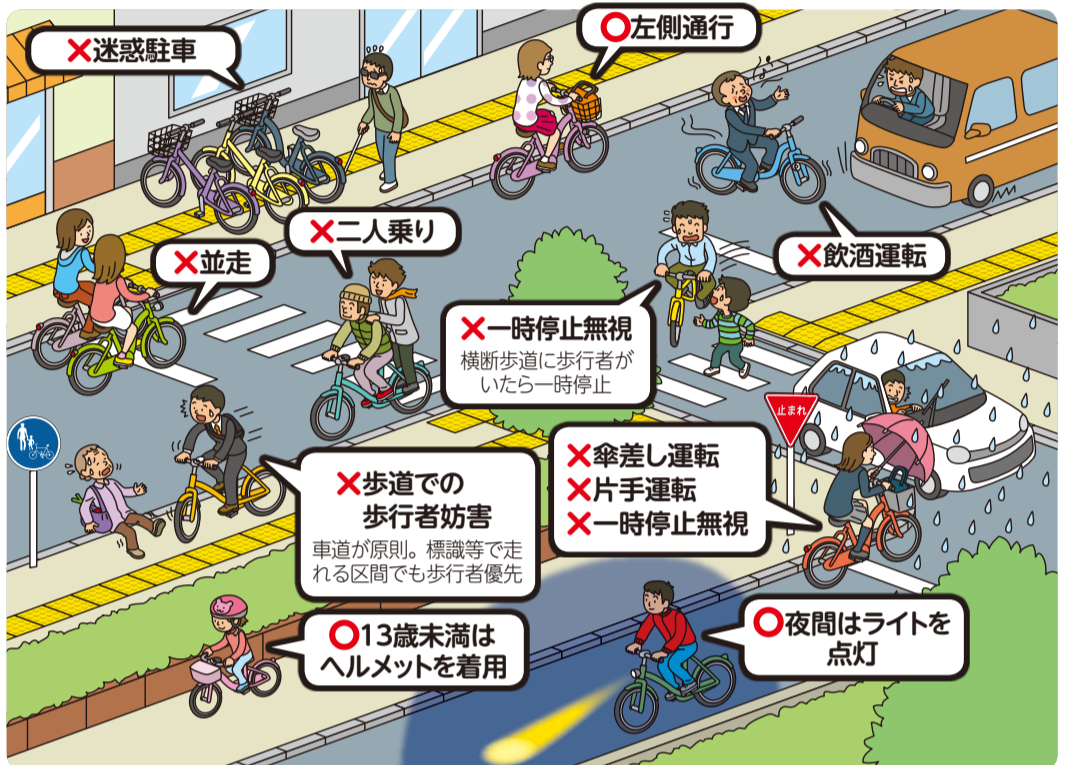
### 特別街頭監視《宮前区アイ作戦》

春の交通安全運動に合わせて区交通安全対策協議会による特別街頭監視《宮前区アイ作戦》が区内各所の交差点で実施されています。



愛(アイ)する宮前区から交通事故をなくすため、区内全域で同日同時刻に、多くの人々の眼(アイ)で監視して、広く交通事故防止をPRするこの取り組み。町内会・自治会が中心となり、関係機関・団体と連携しながら、プレートやのぼり旗を手に、ドライバーや歩行者に交通安全をうたっています。

## 自転車のルールとマナー



## 「ながらスマホ」に気をつけて!



スマートフォンやイヤホンを使用しながらの運転は、周囲への注意力が低下し、重大な事故につながる恐れがあります。また、自分が被害者になるばかりではなく、意図せず加害者になってしまうケースもあり、市内では「ながらスマホ」自転車による死亡事故も発生しています。

歩行者も、「歩きスマホ」により注意力が散漫となり、事故や犯罪被害に遭う例が起きています。

## 今年度の区役所の取り組み

30年度の予算・事業が決定しました。区民の参加と協働により、地域の抱える課題解決や地域の特性を生かした取り組みを実施します。詳細は区HPをご覧ください。

多彩な地域資源を活かしたまちづくり ..... 1,090万円  
・「響け!みやまえ太鼓ミーティング」やウォーキングイベントの開催、区内のさまざまな魅力・情報を発信します。

地域活動の担い手・ネットワーク・場づくり ..... 1,276万円  
・地域活動を担う、人材育成のための講座や、多世代が交流するイベントの開催、市民活動団体への支援を進めます。

心がつながり、互いに支え合う地域の輪づくり ..... 653万円  
・地域包括ケアシステムの構築に向けて、多様な主体と連携したシンポジウムやワークショップなどを開催します。

地域における、切れ目のない子ども・子育て支援 ..... 1,174万円  
・子育てガイド「とことこ」の改訂など、地域の中で安心して子育てができるよう支援します。

区民との協働による安全・安心で、快適なまちづくり ..... 1,035万円  
・地域防災力の強化の推進として町内会や避難所単位での防災訓練に加え、「宮前区総合防災訓練」を実施します。

### その他の取り組み

区の機能強化に向けた取り組み ..... 500万円

道路の維持補修 ..... 42,622万円

公園緑地・街路樹の維持管理 ..... 7,206万円

☎区役所企画課 ☎856-3136 FAX856-3119

## 第292回 みやまえ回ピーコンサートJazz

世界中で大絶賛!  
Japanese Jazzのオンリーワンバンドが登場!

日時 4月26日(休)12時5分~13時  
※4月から演奏時間を延長しました。

場所 区役所2階ロビー

出演 「jaja」4人編成ジャズバンド  
(ソプラノサクソ、ギター、ベース、ドラム)



曲目 アンダルシアの風、ドリーム 他 オリジナル曲

☎区役所地域振興課 ☎856-3134 FAX856-3280

# みやまえで ワクワク♪ 子育て

申問 宮前市民館 ☎888-3911 FAX856-1436

## 「みやまえ子育てフェスタ2018」 企画委員募集

みやまえ子育てフェスタは、乳幼児のいる保護者への情報発信と交流の場。市民館や子育てグループなどと一緒にイベントを作る、企画委員を募集します。フェスタは10月27日(土)、企画会議は月2回程度。イベントの企画運営を通して友達もたくさんできます。子連れでの参加可。

申 随時、直接か電話で。

## 「夏休み子ども あそびランド2018」 企画委員募集

地域の皆さんが「あそび」を通じて交流する宮前市民館の一大イベントを、8月19日(日)に開催します。イベントを作る企画運営委員を募集します。当日を含め4回程度の会議あり。

申 随時、直接か電話で。

## 若葉マークのパパママ向け! 『うちの子育て』見つける講座

申問 菅生分館 ☎977-4781 FAX976-3450

子どもが生まれて、初めての子育て。戸惑うのは、当たり前。赤ちゃんと一緒に過ごして、赤ちゃんと一緒にパパママも育て、「うちの子育て」を見つけましょう。

日時 5月17日、24日、6月7日、14日、21日、28日、7月5日、12日の木曜 10時～12時 全8回

場所 菅生分館

対象 おおむね29年4月～30年3月生まれの第1子と保護者15組

費用 1300円(保育保険加入料、材料費)

申 4月26日10時から直接、電話、または区HPで。[先着順]

## ～もっと元気に♪もっと楽しく♪～ 子育てグループ交流会

申問 区役所地域ケア推進担当  
☎856-3300 FAX856-3237

区内の子育てグループ間で交流して、お互いの活動や情報について、話し合います。

日時 5月21日(月)10時～12時

場所 宮前区役所4階 大会議室

対象 ①区内で子育てグループ活動をしている人 ②子育てグループ活動を始めたいと思っている人

申 5月7日までに直接、電話、FAXで。[事前申込制]

## 子どもと一緒に地元でもっとつながろう! うるかむクラス参加者募集

申問 宮前市民館 ☎888-3911 FAX856-1436

会場	日時	対象地域	定員
宮前市民館	6月8日(金) 10時～11時半	梶ヶ谷、馬絹、宮崎、けやき平、小台、土橋、神木、宮前平、野川	60組
有馬・野川生涯学習支援施設(アリーノ)	6月15日(金) 10時～11時半	有馬、東有馬、鷺沼	30組
地域子育て支援センターすがお	6月22日(金) 10時～11時半	南平台、平、神木本町、五所塚、白幡台、初山、菅生、菅生ヶ丘、水沢、潮見台、犬蔵	30組

※指定会場以外での参加もできますので、申し込み時にご相談ください。

内容 親子で遊ぼう、自己紹介、地域の子育て情報交換 他

対象 以下のいずれかに当てはまる、おおむね3歳以下の子どもと保護者

- ①29年7月以降に宮前区に転入した人
- ②もっと地域を知りたい人、地元の知り合いを増やしたい人※初参加優先

申 4月18日10時から直接か電話で。[先着順]

## 区のお知らせ 掲示板

申し込み方法は市版5面参照

## 区役所地域振興課

申問 856-3135 FAX856-3280

### リンゴオーナー募集

区の交流都市・長野県佐久市では、リンゴの木オーナーを募集中。季節ごとに花見や花摘み、名入れ、収穫体験などができます。詳細は、問い合わせるか区役所で配布中のチラシで。¥リンゴの木1本21,000円。収穫時には、3箱(30キロ)まで無料。

### まちづくりウォーキング

まちづくりに関わる団体や施設などを紹介しながら、約3時間かけて西の区界を歩きます。◎5月25日(金)、13時半～16時半※雨天中止 120人。持ち物・飲み物・雨具など 申 4月16日から直接か電話で。[先着順]

## 区役所地域支援担当

申問 ☎856-3302 FAX856-3237

### 健康づくりボランティア養成講座

食生活改善推進員・ヘルスパートナーみやまえ・乳幼児健診の保育ボランティアの養成。健康づくりと運動・食生活、ボランティア活動についてなど、調理実習も(実費)。◎6月6日(水)、13日(水)、21日(水)、27日(水)13時半～16時、全4回。21日のみ9時半～13時 1区内在住30人 2区役所保健福祉センター・グループ教育ホール。21日の

み宮前市民館料理室 申 4月16日から電話で。[先着順]

## 宮前生活環境事業所

問 ☎866-9131 FAX857-7045

### ごみ相談窓口開催

ごみ集積所や不法投棄などの相談、古着・新聞・雑誌・段ボール・牛乳パック・廃蛍光灯などの回収を行います。◎毎月第4土曜日9時から11時 2区役所2階 申 会場へ直接。

## 区役所保育所等・地域連携担当

申問 ☎856-3290、FAX856-3237

### 親と子の子育て応援セミナー

栄養士・看護師・保育士などから、育児について学びます。◎5月14日、21日、6月4日、11日の月曜、10時半～11時半、全4回 2地域子育て支援センターすがお 3初回受講時に5カ月～1歳2カ月の子どもと保護者25組(区内在住優先) 申 4月16日9時から直接か電話で。[先着順]

## 宮前市民館

申問 宮前区宮前平2-20-4  
☎888-3911 FAX856-1436

## 障がい者社会参加学習活動 「みやまえウインズ」サポーター募集

知的障害のある人と交流しながら、工作をしたり、バスで外へ出掛けたりして楽しく活動します。サポーターの年齢層は、さまざま。見学もできます。交通費程度のボランティア謝礼

あり。◎毎月第2日曜(4月、8月は除く)、10時～15時 2宮前市民館他 申 随時、直接か電話で。

## 宮前スポーツセンター

問 ☎216-0011 宮前区犬蔵1-10-3  
☎976-6350 FAX976-6358

## ショートタイムレッスンの リニューアル

平日に予約不要で参加できる45・60分のスポーツ教室(エアロ、ヨガなど)の内容を4月からリニューアルします。詳細はHPか電話で。

## 市民プラザ

申問 ☎213-0014 高津区新作1-19-1  
☎888-3131 FAX888-3138

いずれも市民プラザで。

## I・B・A BIG BAND道場

伊波秀進氏を講師に迎え、講座という形でBIG BANDを編成し、ステージ演奏を行います。◎5月9日～9月5日

の水曜19時～21時、9月8日(土)13時～21時、全10回 118歳以上で対象楽器を持つ30人 2市民プラザ ¥25,000円 申 4月20日までに電話で。[選考]

## フリーマーケット出店者募集の お知らせ

◎5月20日(日)10時～15時 2市民プラザ屋内広場 ¥1,500円 140店舗※業者の出店不可、高校生以下は保護者同伴 申 4月20日(必着)までに住所、代表者氏名、年齢、電話番号、当日の参加人数、車の有無(1団体1台)、販売品目(食品不可)を記入し、往復ハガキで。[抽選]

## アリーノ (有馬・野川生涯学習支援施設)

申問 ☎216-0002 宮前区東有馬4-6-1  
☎853-3737 FAX853-3746

## アリーノ子ども映画会

「忍たま乱太郎」他。◎5月5日(祝)11時～12時 2アリーノ 1100人 申 4月15日から直接か電話で。[先着順]

## 保健福祉センター 教室・健診案内

申問 区役所地域支援担当 FAX856-3237  
※電話予約は9時から受け付けます

	日程・時間(受付時間)	対象	内容・費用他	申問 [先着順]
離乳食教室 *①②は 同じ内容	①5月15日(火) ②5月21日(月) 10時～11時半 (9時半～)	4～5カ月児 と保護者 各回40組	離乳食の始め方や進め方について。母子健康手帳、筆記用具、抱っこひも持参	①4月25日 ②5月1日 から電話で。 ☎856-3291
1歳児 歯科健診	5月15日(火) (9時15分～9時半) (10時～10時15分)	1歳3カ月 未満の 乳幼児30人	歯科健診・歯科相談	4月16日 から電話で。 ☎856-3264
幼児食教室	5月8日(火) 10時～11時 (9時45分～)	1歳3カ月 ～2歳1カ月の 子どもと 保護者30組	幼児期の食生活について。おやつを試食、歯科相談あり	4月18日 から電話で。 ☎856-3291