

# 「川崎市の放置自転車対策について」

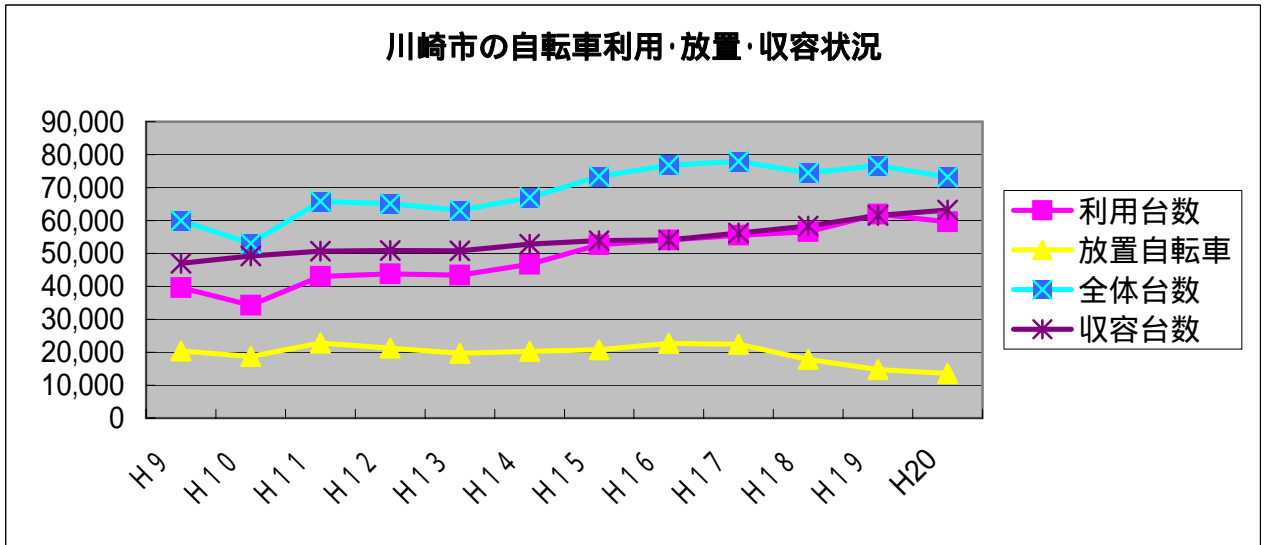
資料1

## 1. 川崎市における放置自転車対策の課題と取り組み

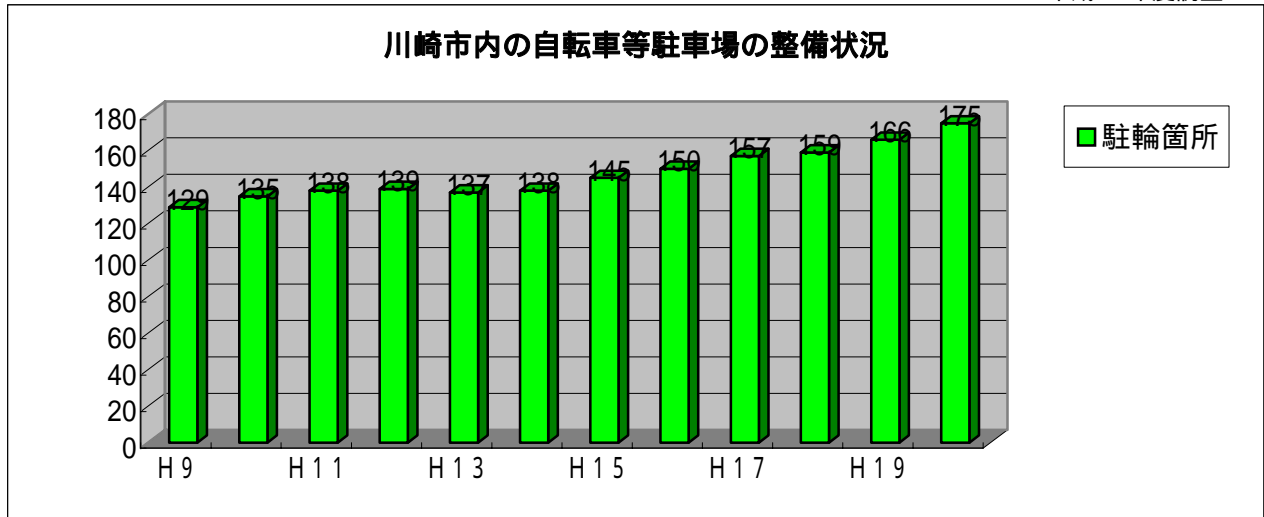
【川崎市内放置禁止区域の自転車等利用状況】

年度	駐輪箇所	利用台数	放置自転車	全体台数	収容台数
H9	129	39,601	20,363	59,964	46,975
H10	135	34,309	18,707	53,016	49,260
H11	138	42,984	22,805	65,789	50,718
H12	139	43,799	21,310	65,109	50,895
H13	137	43,436	19,689	63,125	50,797
H14	138	46,655	20,326	66,981	52,819
H15	145	52,642	20,751	73,393	53,838
H16	150	54,045	22,717	76,762	54,092
H17	157	55,545	22,392	77,937	56,260
H18	159	56,584	17,857	74,441	58,397
H19	166	61,944	14,765	76,709	61,594
H20	175	59,613	13,580	73,232	63,231

平成20年度調査



平成20年度調査



【駐輪場の整備】

平成20年度調査

		全市	川崎区	幸区	中原区	高津区	宮前区	多摩区	麻生区
駅数	駅	53	15	4	8	6	3	8	9
駐輪場数	箇所	175	31	18	27	23	15	40	21

【駐輪場の利用台数及び放置台数】

平成20年度調査

		全市	川崎区	幸区	中原区	高津区	宮前区	多摩区	麻生区
収容台数	台	63,231	10,570	8,124	13,983	9,058	3,622	12,040	5,834
利用台数	台	59,613	11,078	7,672	13,438	8,857	3,673	10,552	4,343
利用率	台	94%	105%	94%	96%	98%	101%	88%	74%
放置台数	台	13,580	3,471	572	5,845	2,392	45	471	784

【放置禁止区域の指定状況】

平成20年度調査

		全市	川崎区	幸区	中原区	高津区	宮前区	多摩区	麻生区
駅数	駅	53	15	4	8	6	3	8	9
禁止区域	地域	40	9	4	7	4	3	7	6

【川崎市内の放置自転車撤去活動状況】

平成19年度調査

		全市	川崎区	幸区	中原区	高津区	宮前区	多摩区	麻生区
体制	班	13	3	1	3	2	1	2	1
撤去日/月	日	133	19	19	19	19	19	19	19
撤去台数(月)	台	5,736	1,425	650	1,709	856	222	700	174
撤去台数(年)	台	69,567	17,805	7,803	20,517	10,273	2,672	8,411	2,086

\* 川崎区は、土曜日の撤去作業を実施(2回/月)

【附置義務条例】

「川崎市自転車等駐車場の附置に関する条例」……………平成17年4月1日施行

川崎市では、平成17年10月1日から川崎市内(都市計画法で定める市街化調整区域及び工業専用地域を除く。)で、自転車の大量の駐輪需要を生じさせる一定規模以上の集客施設や商業施設等を新築又は増築する場合、施設の設置者は、利用者のために、その施設若しくはその敷地内又は施設から50メートル以内の場所に定められた基準に従い、自転車等駐車場を設置しなければならない。(対象:算定台数が20台以上)

\* 小売店舗・遊技施設・銀行・官公署・スポーツ施設・カラオケボックス・病院・映画館などで、施設面積が300㎡～500㎡を超えるもの

附置義務実績台数(H17.10～H20.8現在)

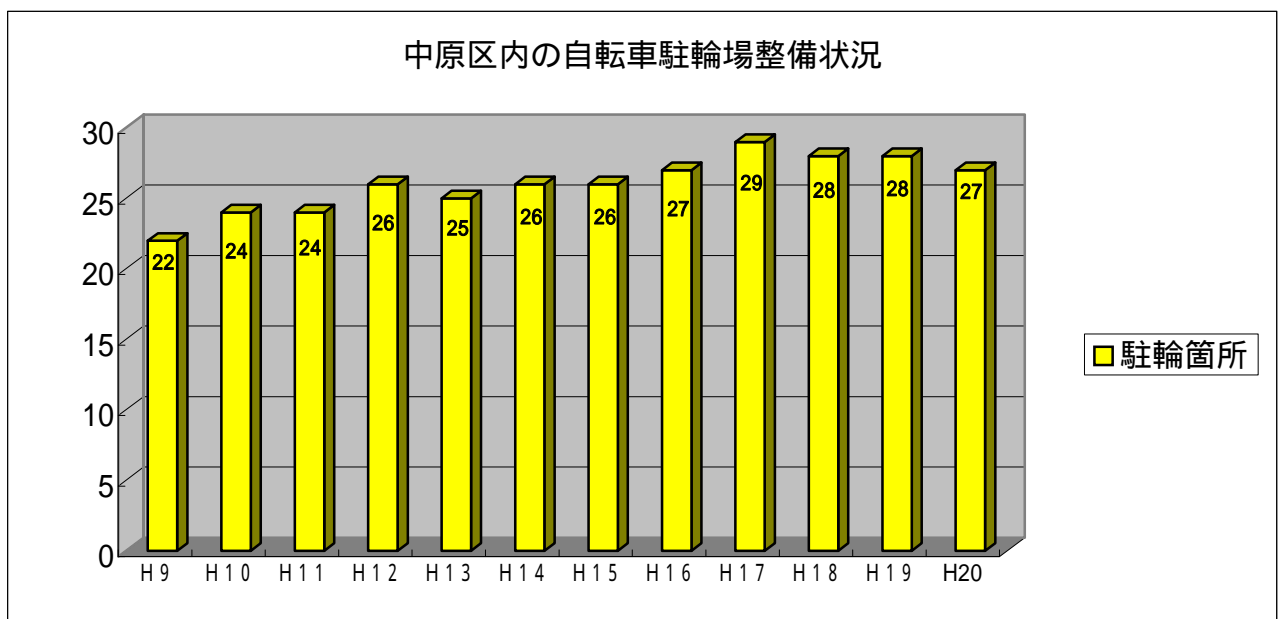
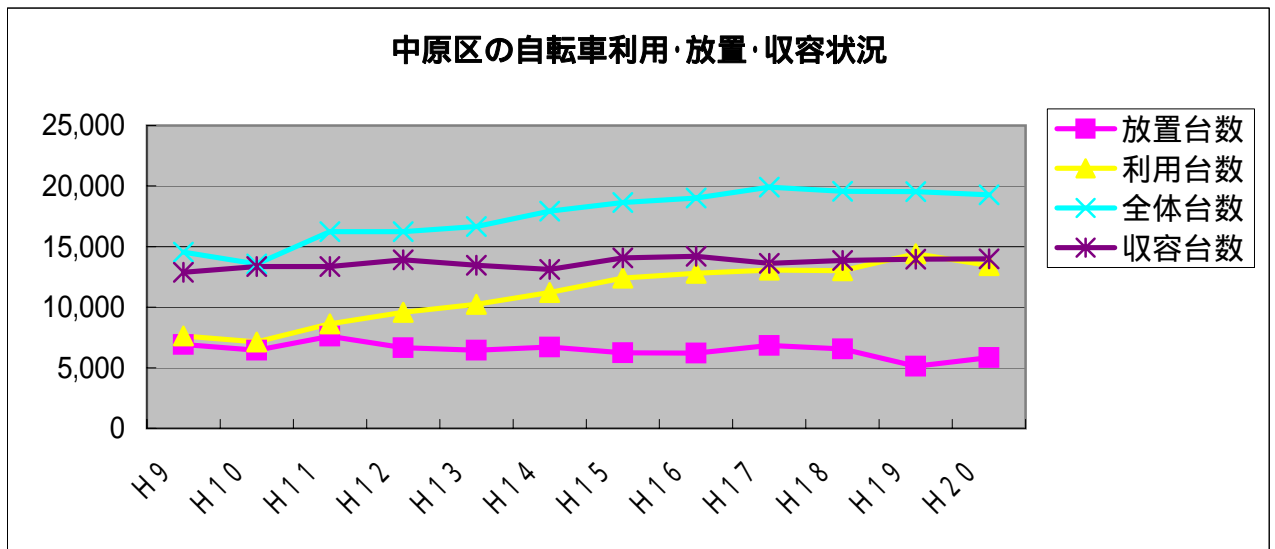
川崎区	幸区	中原区	高津区	宮前区	多摩区	麻生区
1167	778	1017	367	330	212	915

## 2. 中原区における放置自転車対策の課題と取り組み

【中原区内の放置禁止区域の自転車等利用状況】

【中原区】

年度	駐輪箇所	放置台数	利用台数	全体台数	収容台数
H9	22	6,920	7,630	14,550	12,885
H10	24	6,444	7,130	13,574	13,347
H11	24	7,600	8,623	16,223	13,347
H12	26	6,655	9,577	16,232	13,910
H13	25	6,431	10,234	16,665	13,462
H14	26	6,698	11,216	17,914	13,129
H15	26	6,232	12,402	18,634	14,082
H16	27	6,194	12,806	19,000	14,205
H17	29	6,841	13,074	19,915	13,633
H18	28	6,548	13,002	19,550	13,872
H19	28	5,109	14,427	19,536	13,970
H20	27	5,845	13,438	19,283	13,983



【駐輪場の整備】

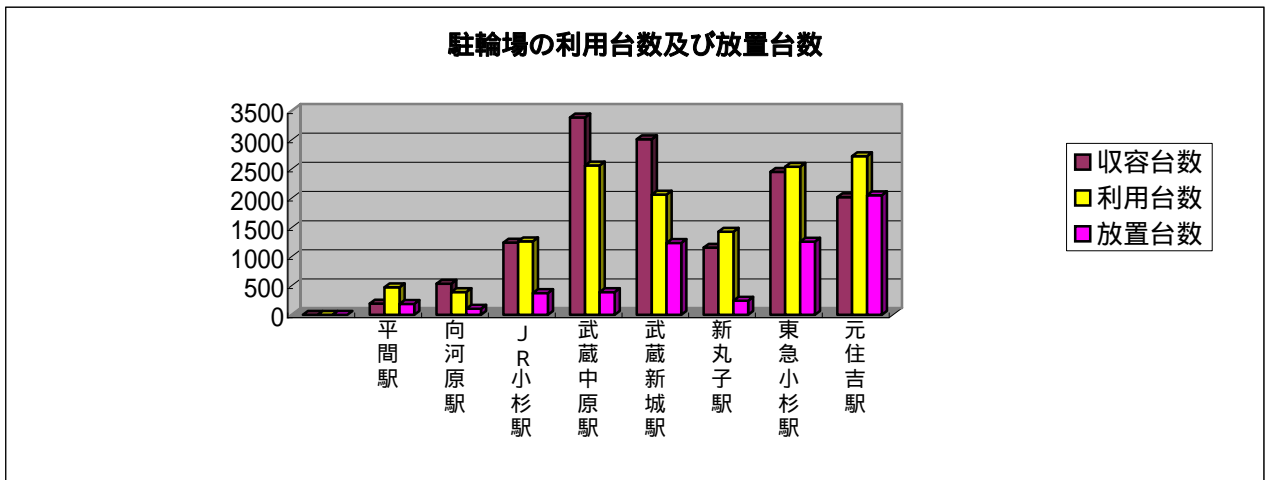
平成20年度調査

		平間駅	向河原駅	J R小杉駅	武蔵中原駅	武蔵新城駅	新丸子駅	東急小杉駅	元住吉駅
駐輪場数	箇所	3	1	3	4	2	2	6	7

【駐輪場の利用台数及び放置台数】

平成20年度調査

		平間駅	向河原駅	J R小杉駅	武蔵中原駅	武蔵新城駅	新丸子駅	東急小杉駅	元住吉駅
收容台数	台	196	536	1,243	3,382	3,008	1,151	2,449	2,018
利用台数	台	476	393	1,260	2,563	2,061	1,429	2,539	2,717
利用率	台	243%	73%	101%	76%	69%	124%	104%	135%
放置台数	台	191	105	373	389	1,233	246	1,256	2,052



【中原区内の放置自転車撤去活動状況】

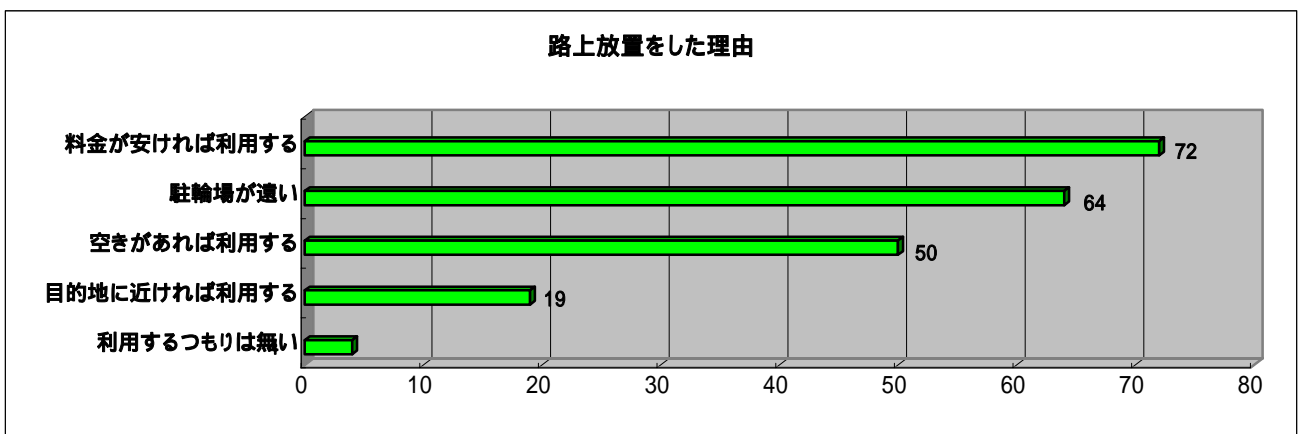
平成20年度調査

		平間駅	向河原駅	J R小杉駅	武蔵中原駅	武蔵新城駅	新丸子駅	東急小杉駅	元住吉駅
8月撤去	回	1	2	9	8	9	3	10	12
9月撤去	回	1	2	6	9	10	4	9	10
10月撤去	回	1	2	6	9	10	5	9	18
撤去台数(年)	台	360	672	2,688	3,120	3,480	1,440	3,360	5,120

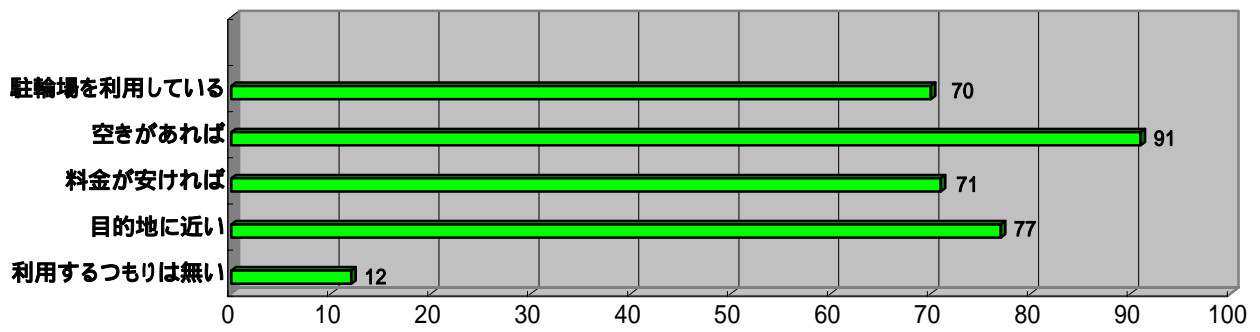
\* 中原区の保管所は平間自転車等保管所(3,300台)

\* 撤去は、1班当り2回/日撤去作業を実施

【参考・アンケート】



### 自転車を利用する条件



### 自転車の利用目的

