

新春 中原すどろく

区内には多くの文化・芸術・スポーツ施設があります。触れ合い・交流の場として活用してください。

1回
休み

各種証明書類の発行・相談窓口のほか、正面玄関付近には地

中原区役所

域の人が手入れをする花壇、5階には区民交流センターがあります。

区役所総務課
☎744-3124、
FAX744-3340

学習や文化活動を支える生涯学習施設として、本の貸し出しや情報提供のほか、子ども(3~5歳児向け)や小学生向けのおはなし会も行っています。

区中原図書館
☎722-4932、FAX733-7524

中原図書館



平和公園

平和をテーマに制作した彫刻が並ぶ市民の憩いの公園。展示や交流を通じて平和について考えることができる平和館が隣接しています。

区中部公園事務所
☎722-2191、FAX711-1917

ゴール



生涯学習プラザ

シニア世代の主体的な活動や青少年の健全育成の支援、生涯学習情報の提供、各種講座の開催、会議室の貸室などを行っています。

区生涯学習財団
☎733-5560、
FAX739-0085



中原市民館

かわさき市民活動センターが併設され、生涯学習の場としてだけでなく、市民活動やコミュニティー形成の場としても親しまれています。

区中原市民館
☎433-7773、
FAX430-0132



等々力緑地

緑や花があふれる敷地には市民ミュージアム・等々力陸上競技場・とどろきアリーナ・プールなど、文化・芸術・スポーツの施設が充実しています。

区中部公園事務所
☎722-2191、FAX711-1917



国際交流センター

市民の国際交流の機会を増やし、国際的な文化交流などを通じて相互理解を深めるための活動拠点です。外国人の相談窓口や情報提供、イベント開催なども行っています。

区国際交流センター
☎435-7000、
FAX435-7010

2マス
戻る



区版

なかはら

人口 ▶ 22万9789人
世帯数 ▶ 11万4649世帯
(平成21年12月1日現在)
中原区役所
(〒211-8570 中原区小杉町3-245)
☎744-3113 (総合案内)
URL http://www.city.kawasaki.jp/65/65nakahara/

なかはら区版インデックス

7面をご覧ください
地域のこれからを考える
中原区保健所運営協議会委員の募集
地域福祉計画推進検討会議委員募集
お知らせ掲示板



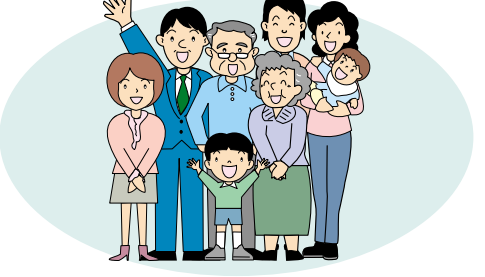
マナー・モラルポスター審査会の様子
検診・健診案内

こども相談窓口
744-3238
子どもに関する相談はコチラ

地域の課題を地域で解決

区では、地域の課題を区民と行政が協働で取り組み、解決するために、市民提案型事業を実施します。この事業では、地域の課題やその解決手法の提案を受け、審査委員会で選考し、提案団体に事業を委託し実施します。

募集期間 1月18日～2月5日
応募資格 区内で活動する市民活動団体
募集内容 事業費は1事業あたり50万円程度。3事業程度を採用予定



区役所所定の提案書を直接区役所企画課 ☎744-3149、FAX744-3340。[選考]
詳しくは、1月5日から区内の主な市の施設で配布する募集要項が、区ホームページをご覧ください

横須賀線武蔵小杉駅に四階建ての駐輪場が三月十三日にオープンします。自転車、原動機付き自転車、一・二五cc以下の自動二輪車が利用できます。三月十三日からは、一日利用のみで、料金は自転車百円、それ以外は百三十円です。四月一日からは定

3月から
駐輪場開設

区では地域の福祉課題について一緒に考える参加型の学習会「中原・みんなのこうさてん」を開催します。

日時 一月二十日(水)午後一時半～三時半(開場一時十五分)
場所 区役所会議室
人数 地域福祉に関心のある五十人程度
お問い合わせは電話 ☎744-3340。「先着順」

みんなのこうさてん

料金表

車種	階数	月決め利用		一時利用
		1カ月	3カ月	
自転車	1	2,000円	5,600円	100円
	2	2,000円	5,600円	100円
	3	1,500円	4,200円	-
	4	1,300円	3,600円	-
バイク	1	2,500円	7,000円	130円

バイク：原動機付き自転車、自動二輪車(125cc以下)

4 (744) 3158、FAX (744) 333
6 (200) 2303、FAX (200) 770
03。区役所地域振興課 ☎744-3149、FAX744-3340

期利用(事前申し込み)が始まります。利用する階数により料金が異なりますのでご注意ください(左表参照)。

場所：新丸子東三ノ一

一ノ二〇

詳細は区役所などで配布中のチラシをご覧ください
二月一日～二十八日(消印有効)に、往復ハガキに氏名、住所、電話番号、利用する車種(自転車・バイク)、利用希望階数を記入し、〒210-8577建設局自転車対策室「抽選」
複数枚のハガキでの応募は無効となります
建設局自転車対策室 ☎744-3149、FAX744-3340

育児ボランティア養成講座

区では育児ボランティアの養成講座を開催します。

日程	内容
1日目 2/1(月) 午前10時～11時45分	区の子育て事情と支援ほか
2日目 2/8(月) 午前10時～11時45分	人と人とのコミュニケーション
3日目 2/16(火)～2/19(金) 午後1時～3時半 2/24(水)、25日(木) 午前10時～11時半 いずれか1回以上	乳幼児健診などの見学実習
4日目 3/2(火) 午前10時～11時45分	ボランティア体験談ほか

場所 区役所別館(保健福祉センター)
対象 区内在住で4日間参加できる、おおむね65歳までの20人
区役所1月15日から電話で区役所保健福祉サービス課 ☎744-3308、FAX744-3343。[先着順]

子育て・育ち 未来をつくる ③

「こんにちは赤ちゃん訪問」がスタート

1月1日以降に生まれた赤ちゃんを対象に「こんにちは赤ちゃん訪問」が始まりました。



この事業は、新生児訪問を受けていない家庭を対象に、各地域の「こんにちは赤ちゃん訪問員」が2人1組で、子育て情報を各家庭に届けるものです。

母子健康手帳に付いている出生連絡票(ハガキ)を基に訪問します。出生連絡票は郵送などで必ず保健福祉センターに提出してください。

健康相談や育児相談は新生児訪問をご利用ください

☎区役所保健福祉サービス課 ☎744-3308、FAX744-3343

効)までに直接か郵送で、住所、氏名、生年月日、性別、電話番号、主な経歴、ボランティアなどの活動経験、応募理由(簡潔に)を記入し、小論文「地域にお

(744)3342。「選考」を記入し、小論文「地域福祉の推進に関する意見・提案(八百字程度)を添えて〒211-8570中原区役所地域保健福祉課☎(744)3252、FAX(744)3342。「選考」

応募資格 区内在住一年以上で二十歳以上(市付属機関の委員と市職員を除く)募集人数 四人

任期は二年 囲一月二十九日(消印有効)までに直接か郵送で、住所、氏名、生年月日、性別、電話番号、主な経歴、ボランティアなどの福祉活動経験、応募理由(簡潔に)を記入し、小論文「地域福祉の推進に関する意見・提案(八百字程度)を添えて〒211-8570中原区役所地域保健福祉課☎(744)3252、FAX(744)3342。「選考」

保健所のこれからを考える 区では福祉などに関連することを考える区民委員を募集します。

「地域福祉のこれからを考える」 区では地域の福祉について考える、中原区地域福祉計画推進検討会議委員を募集します。

地域のこれからを考える



区のお知らせ掲示板

申し込み方法などは5面右上をご参照ください。

イベント

市民健康の森

1月23日(土)竹林の手入れ 2月2日(火)清掃。いずれも9時半に市民健康の森入り口広場集合。当日直接。軍手持参。☎中原区市民健康の森を育てる会 ☎777-0937。区役所地域振興課 ☎744-3324、FAX744-3346。

歩こう会

2月14日(日)雨天時は21日(日)。区役所に7時集合、7時半出発。区役所～田園調布せせらぎ公園～九品仏。約5km。☎区役所地域振興課 ☎744-3160、FAX744-3346。当日の問い合わせは6時半から区役所守衛室 ☎744-3192。

健康フェア

高齢者が健康で元気に過ごすための健康相談や健康落語、振り込め詐欺に遭わないための寸劇など。1月28日(木)9時半～12時。中原老人福祉センター。☎777-6000、FAX777-2833。

講座

歯周病予防教室

口腔内診査、歯みがき実習など。1月29日(金)9時半～11時半。保健福祉センター。20歳以上の12人。☎1月15日から電話で区役所地域保健福祉課 ☎744-3261、FAX744-3342。[先着順]

腰まわりスッキリ～腰痛予防講座～

2月15日(月)医師の講話 2月22日(月)理学療法士の話と簡単な

実技。いずれも10時～11時半。区役所会議室。2日間参加できる60歳以上の50人。☎1月15日から電話で区役所地域保健福祉課 ☎744-3261、FAX744-3342。[先着順]

募集

マナー・モラルアップ意見交換会参加者募集

区まちづくり推進委員会では、社会のマナーやモラルをどのように守り、向上させるかの意見交換会を開催します。2月7日(日)13時～16時。区役所会議室。50人。☎1月25日(必着)までに区内の主な市の施設で配布中の申込書を郵送、FAX、直接〒211-8570中原区役所地域振興課 ☎744-3324、FAX744-3346。[抽選]

22年度一時保育説明会

3月6日(土)10時～。すみれ保育園。☎3月5日までに電話ですみれ保育園 ☎430-5544。

3月6日(土)15時～。木月保育園。当日先着100人。☎木月保育園 ☎433-1958。

3月13日(土)15時半～。多摩保育園。☎3月12日までに電話で多摩保育園 ☎411-1122。

いずれも☎こども本部保育課 ☎200-2662、FAX200-3933。

自転車等放置禁止区域指定に関する市民意見募集

3月に横須賀線武蔵小杉駅周辺を自転車等放置禁止区域に指定するにあたり、意見を募集します。提出・☎1月31日(消印有効)までに意見(書式自由)と住所、氏名を記入し直接、郵送、FAX、市ホームページで〒210-8577建設局自転車対策室 ☎200-2303、FAX200-7703。指定範囲など、禁止区域の指定についての資料は市ホームページ、区役所などで閲覧できます



中原市民館からのお知らせ

☎433-7773、FAX430-0132

子どもの時間に寄り添おう

子どもと保護者が楽しい時間を過ごすために必要なことを学びます。2月12日～3月12日の金曜、10時～12時。全5回。市民館。20人。2歳～未就園児の保育あり(要予約)。1,500円(保育は別途700円)。講師・小磯ふきこ(フードコーディネーター)ほか。☎1月15日10時から電話、FAX、市ホームページで。[先着順]

生涯学習交流集会なかはらアクトストリート2010

子どもから大人まで楽しめる、影絵や手作り楽器によるワークショップ、合唱など。2月7日(日)10時半～16時(開場10時15分)。市民館。当日先着200人。

日本舞踊入門・祇園小唄を踊る

日本舞踊の基本から踊りまで学びます。2月14日(日)、21日(日)、13時半～15時半。全2回。市民館。10人。1,000円。持ち物・足袋(靴下)、カセットテープかMD。☎1月17日10時から電話かFAXで。[先着順]

ウィーピング(手織り絵)教室

毛糸で季節に合う柄を織ります。2月20日(土) 3月27日(土)。いずれも13時～16時。市民館。30人。2,000円。☎1月17日 2月10日から電話かFAXで。[先着順]

茶道体験教室(裏千家)

日本の伝統文化「茶道」を楽しく学びます。3月6日(土)午前の部10時～、午後の部13時半～。市民館。各10人。各1,000円。持ち物・足袋(靴下)。☎2月10日10時から電話かFAXで。[先着順]

保健福祉センターの検診・健診案内

健診名	日程	対象・費用ほか	申し込み
肺がん検診	2月24日(水) 受け付け 9時～10時	40歳以上の区民。間接撮影料金230円。かく痰検査は別途200円。30人。70歳以上は無料	要予約 1月21日8時半から電話で。[先着順]
胃がん大腸がん検診	2月24日(水) 受け付け 8時半～9時半	40歳以上の区民(妊娠中の人、胃の手術をした人、胃や十二指腸を治療中の人を除く)。胃がん間接撮影料金1,700円、大腸がん検診600円。30人。70歳以上は無料	要予約 1月21日8時半から電話で。[先着順]
生活習慣病予防相談	2月24日(水) 受け付け 9時～10時	区民。生活習慣病予防のために、各専門職員が相談に応じます。禁煙に向けてたばこ検査も受けられます	予約不要
39歳までの健診・保健指導	2月コース 検査日 2月2日(火) 結果説明日 2月16日(火) 3月コース 検査日 3月2日(火) 結果説明日 3月16日(火)	18～39歳の区民(妊娠中や出産1年以内の人、会社などで健診を受けられる人、通院加療中の人を除く)。各コース20人。身体計測・血液検査(脂質、糖、肝機能など)など。1,250円。検査当日は朝食を抜いてください	要予約 1月15日8時半から電話で。[先着順]
受け付け	検査日...8時45分～9時 結果説明日...9時15分～9時半		

会場はいずれも保健福祉センター(区役所別館) 子宮がん検診(20歳以上偶数歳)、乳がん検診(40歳以上偶数歳)は医療機関で受診してください。肺がん、胃がん、大腸がん検診(40歳以上)は医療機関でも実施しています 検診を受診できるのは年度に1回です